



vision

**Samplex:** как выявить неправильные проводки в 7 раз быстрее?

# Формат входного файла

Произвести сохранение журнала в формате csv.

Необходимо привести журнал к определенному виду...

The screenshot shows a Microsoft Excel window titled 'Microsoft Excel - книга1.csv'. The menu bar includes 'Файл', 'Правка', 'Вид', 'Вставка', 'Формат', 'Сервис', 'Данные', 'Окно', 'Справка', and 'Adobe PDF'. The toolbar shows various icons for file operations and formatting. The spreadsheet has a grid with columns 1 through 11 and rows 1 through 6. The data is as follows:

	1	2	3	4	5	6	7	8	9	10
1	Дата	Документ	Операции	Счет	Сумма	Счет	Сумма	Текущее сальдо		
	05.01.04	Выписка 000004	Движения по р/с причислены проценты по остатку Первый Прочие поступления Проценты полученные	51		91.1	258,99	К	258,99	
2	05.01.04	Бухгалтерская справка 00000033	Прибыль Смирнова согласно акта выверки Сантехкомплект договор 14/01-сб от 10 января 2003 Кредиторская задолженность - акт сверки	60.2		91.1	3,28	К	262,27	
3	21.01.04	Бухгалтерская справка 00000035	Курсовая разница Смирнова покупка элементов опалубки Олена дог. 7-12-03 от 19,12,03 Поставщики Суммовая разница	60.1		91.1	42 940,98	К	43 203,25	
4	22.01.04	Передача ОС 00000002	Выбытие ОС: Продажа Учтена выручка Кузнецов Николай Васильевич договор купли-продажи Продажа основных средств	62.1		91.1	89 680,00	К	132 883,25	
5	30.01.04	Бухгалтерская справка 00000087	Удержано из з/пл.-прочие доходы с Городкова Сотрудники фирмы Возмещение ущерба	73.2		91.1	3 230,83	К	136 114,08	
6										

The status bar at the bottom shows 'Готово' and 'NUM'.

# Интерфейс программы

Программное меню

«Мастер» пошаговой работы с программой

Журнал проводок загруженный из csv-файла.

Строка состояния

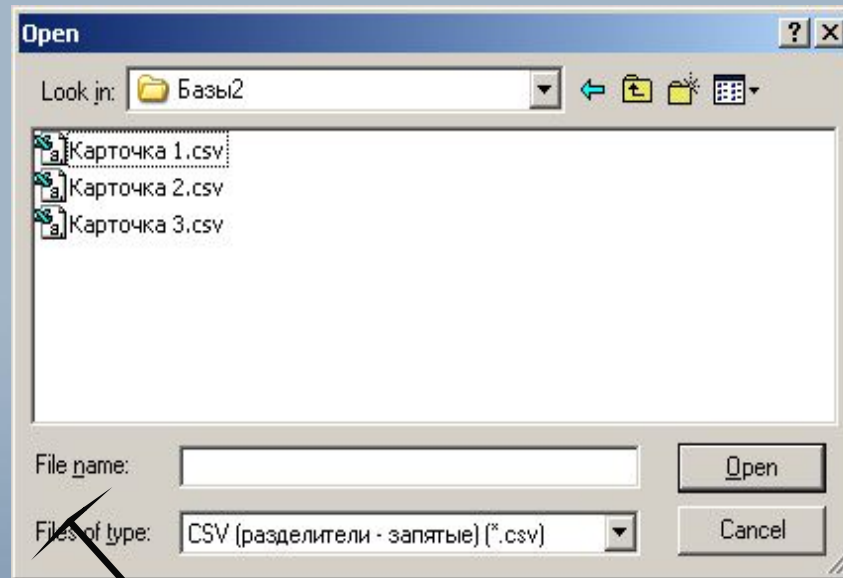
Samplex - [C:\SnowCactus\Audit\на 21.12.05\modi ... \Книга1.csv]

File View Help

	Дата	Документ	Операции	Счет	Сумма	Счет	Сумма	Текущее сальдо
1 Открыть	<Другое>	<Другое>	<Другое>	<Другое>	<Другое>	<Другое>	<Другое>	<Другое>
2 Анализ	05.01.04	Выписка 000004	Движения по р/с причислены проценты по остатку Первый Прочие поступления Проценты полученные	51	91.1	258,99 K	258,99	
3	05.01.04	Бухгалтерская справка 00000033	Прибыль Смирнова согласно акта выверки Сантехкомплект договор 14/01-сб от 10 января 2003 Кредиторская задолженность - акт сверки	60.2	91.1	3,28 K	262,27	
4	21.01.04	Бухгалтерская справка 00000035	Курсовая разница Смирнова покупка элементов опалубки Олена дог. 7-12-03 от 19.12.03 Поставщики Суммовая разница	60.1	91.1	42940,98 K	43203,25	

Журнал проводок отображен.

# Шаг 1. Открытие журнала csv-файла



На первом шаге необходимо указать файл, содержащий журнал проводок. Это производится с помощью диалогового окна открытия файла

# Шаг 2. Анализ данных.

Указываются типы полей журнала проводок в выпадающих меню для каждого поля

Все типы полей указаны. Можно проводить анализ данных.



Samplex - [D:\Андрей\SnowCactus\Audit\Data\... \Карточка 1.csv]

File View Help

1 Открыть	Дата	Документ	Операции	Счет	Сумма	Счет	Сумма	<Другое>	Текущее сальдо
2 Анализ	Дата	Тип докум	Операция	Счет	Сумма	Счет	Сумма	<Другое>	Сальдо
3 Анализ	2	05.01.04	Выписка 000004		51	91.1	258,99 K		258,99
4 Анализ	3	05.01.04	Прибыль Смирнова согласно акта выверки Сантехкомплект договор 14/01-сб от 10 января 2003 Кредиторская задолженность - акт сверки		60.2	91.1	3,28 K		262,27
5 Анализ	4	21.01.04	Курсовая разница Смирнова покупка элементов оплаты Олена дог. 7-12-03 от 19.12.03 Поставщики Суминовая разница		60.1	91.1	42 940,98 K		43 203,25
			Выбытие ОС:						

Журнал проводок отображен.



# Шаг 3. Получение репрезентативной выборки



Все проводки отмечены  
.Можно работать  
дальше.

Каждую проверенную проводку  
проверяющий отмечает соответствующим  
типом

Общее количество  
проводок в журнале.

Анализ данных завершен.  
Проводки разбиты  
на группы.

Необходимо  
сформировать  
репрезентативную  
выборку.

Надо указать параметры  
формирования выборки

Samplex - [D:\Андрей\SnowCactus\Audit\Data\... \Карточка 1.csv]

Дата	Документ	Операции	Счет	Сумма	Счет	Сумма	Текст	Текущее сальдо
Дата	Тип докум	Операция	Счет	Сумма	Счет	Сумма	<Другое>	Сальдо
22.01.04	Передача ОС 00000002	Выбытие ОС: Продажа Учета выручка Кузнецов Николай Васильевич договор купи-продажи Продажа основных средств		62.1	91.1	89 680,00 K		132 883,25
30.01.04	Бухгалтерская справка 00000107	Снят не оплачен НП по таланам на питание НДС на не оплачен НП по таланам на питан 2003г. Налог: начисл./упл. Кредиторская задолженность		68.5	91.1	5,71 K		136 119,79
09.02.04	Бухгалтерская справка 00000059	приход двигателей от списанной техники в феврале 2 Двигатель КАМАЗ б/у складское хранение 902 УМиС Поступление мат-ов от списания основ. средств		10.5	91.1	50 000,00 K		186 124,62

Выборка отображена.

- 1 Открыть
- 2 Анализ
- 3 Выборка I
- 4 Выборка II
- 5 Проверка

# Шаг 4. Получение дополнительной выборки



Проверка  
репрезентативной  
выборки выполнена

Можно построить  
выборку из  
подозрительных групп  
данных

Проверяющий работает с  
выборкой так же как и с  
репрезентативной  
выборкой

Samplex - [D:\Андрей\SnowCactus\Audit\Data\... \Карточка 1.csv ]

File View Help

	Дата	Документ	Операции	Счет	Сумма	Счет	Сумма		Текущее saldo
	Дата	Тип докум	Операция	Счет	Сумма	Счет	Сумма	<Другое>	Сальдо
1 Открыть									
2 Анализ									
3 Выборка I									
4 Выборка II	6	30.01.04	Бухгалтерская справка 00000087	Удержано из э/пл- прочие доходы с Гордкова Сотрудники фирмы Возмещение ущерба	73.2	91.1	3 230,83 K		136 114,08
5 Рекомендации	126	23.09.04	Выписка 000532	Движения по р/с Возврат гарантийного взноса Третий Прочие поступления Проценты полученные	51	91.1	472,58 K		10 804 408,42
	133	30.09.04	Бухгалтерская справка 00000657	возмещен ущерб Бершов Дмитрий Борисович Возмещение ущерба	73.2	91.1	300,00 K		9 255 183,90
	625	06.12.04	Выписка 000649	Движения по р/с Второй Причислены проценты по остатку на счете Проценты полученные	51	91.1	412,87 K		11 066 400,97

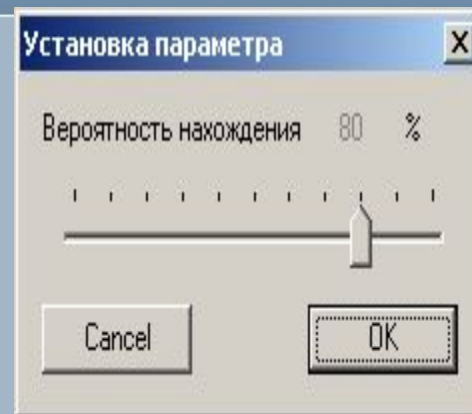
Выполнено

# Шаг 5.Рекомендованная выборка



Вся выборка осуществлена и проверена. Но может получиться так что есть очень подозрительные группы данных.

Необходимо указать вероятность нахождения некорректной проводки. Все проводки ,вероятность у которых больше заданной, попадут в рекомендованную выборку





# Шаг 5. Рекомендованная выборка



Samplex - [D:\Андрей\SnowCactus\Audit\Data\... \Карточка 1.csv]

File View Help 19 FEB 7:46:11 PM

	Дата	Документ	Операции	Счет	Сумма	Счет	Сумма		Текущее saldo
	Дата	Тип докум	Операция	Счет	Сумма	Счет	Сумма	<Другое>	<Другое>
4	21.01.04	Бухгалтерская справка 00000035	Курсовая разница Смирнова покупка элементов опалубки Олена дог. 7-12-03 от 19.12.03 Поставщики Суммовая разница	60.1		91.1	42 940,98 K		43 203,25
6	30.01.04	Бухгалтерская справка 00000087	Удержано из з/пл-прочие доходы с Городкова Сотрудники Возмещение ущерба	73.2		91.1	3 230,83 K		136 114,08
8	31.01.04	Бухгалтерская справка 00000110	списано на прибыль курсовая разница Мобильные телесистемы сч. 5952455 от 22.01.04 Поставщики Суммовая разница	60.1		91.1	4,82 K		136 124,61
20	28.04.04	Бухгалтерская справка 00000201	Кредиторская задолженность Смирнова кредиторская задолженность Сфера Счет № 820 от 15.10.2003 Поставщики Кредиторская	60.1		91.1	56,40 K		1 853 354,25

Выборка отображена.

Теперь все подозрительные проводки проверены!



# Simplex vs. Случайная выборка

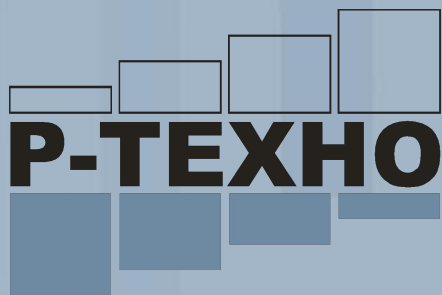
**В 7-10 раз уменьшается  
количество проводок для  
проверки**

vision

# Контакты

## Компания «Р-Техно»

Москва, ул.Дубосековская д.5/6, оф.559



Телефон: **(495) 231-3132**

Email: **r-techno@it2b.ru**

Web: **<http://r-techno.com>**

**Контактное лицо:** Ромачев Роман Владимирович,  
Генеральный директор.