

# Интернет – монитор

конструктор интернет-отчетов

**ООО «Центр Стандартизации НСИ»**

□ 129626, г. Москва, ул. 3-я Мытищинская, д. 3, стр. 1

□ +7 (495) 687-51-22, 687-71-56

**E-mail:** [info@cnsi.ru](mailto:info@cnsi.ru) , [pronin\\_1@mail.ru](mailto:pronin_1@mail.ru)

# Введение

- Главной целью проекта **«Конструкторы интернет-отчетов»** (КИО) является создание универсальных инструментов настройки массивов данных для публикации в интернете.
- Конструкторы интернет-отчетов интегрируются в Visual SQL-desiner для настройки таблиц, созданных в этой среде.
- Особенностью проекта является возможность настройки массивов данных для просмотра в интернет/интернет как в виде линейных отчетов, так и кросс-отчетов.

# Технические возможности

- Создание настройки на любой массив данных.
- Создание отчетов разной степени сложности, с возможностью группировки, выбора порядка полей, агрегативных функций и наложения фильтров используя браузер при удаленном доступе через интернет.
- Сохранение, открытие и удаление отчетов в браузере.

# Принципы работы с программой

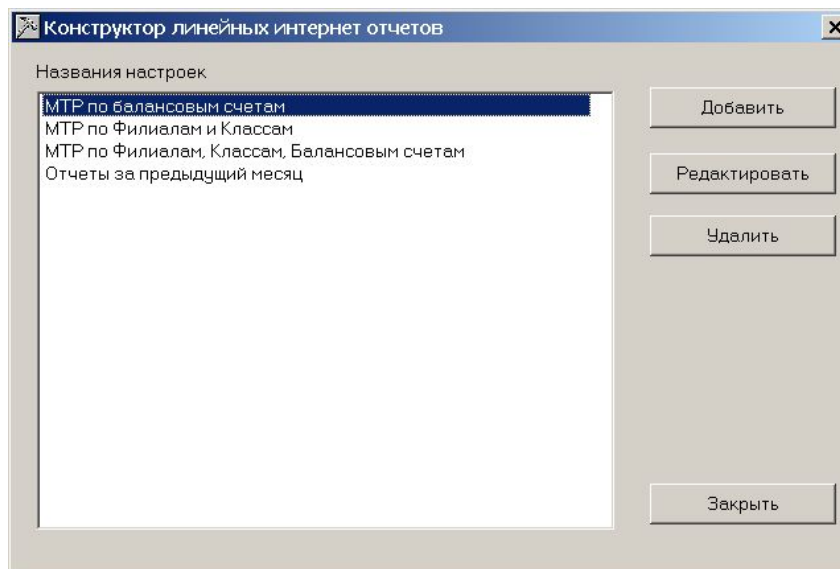
Программа состоит из двух функциональных частей:

- **«Настройка»**. Данная часть программы предназначена для системного администратора, который должен осуществлять все необходимые настройки программы на серверной части компьютерной сети или сети Интернет.
- **«Генератор линейных отчетов»**. Данная часть программы предназначена непосредственно для пользователей компьютерной сети или сети Интернет. В этом случае они используют готовые настройки на таблицы или ареалы Баз данных для создания отчетов, которые были сделаны на сервере системным администратором.

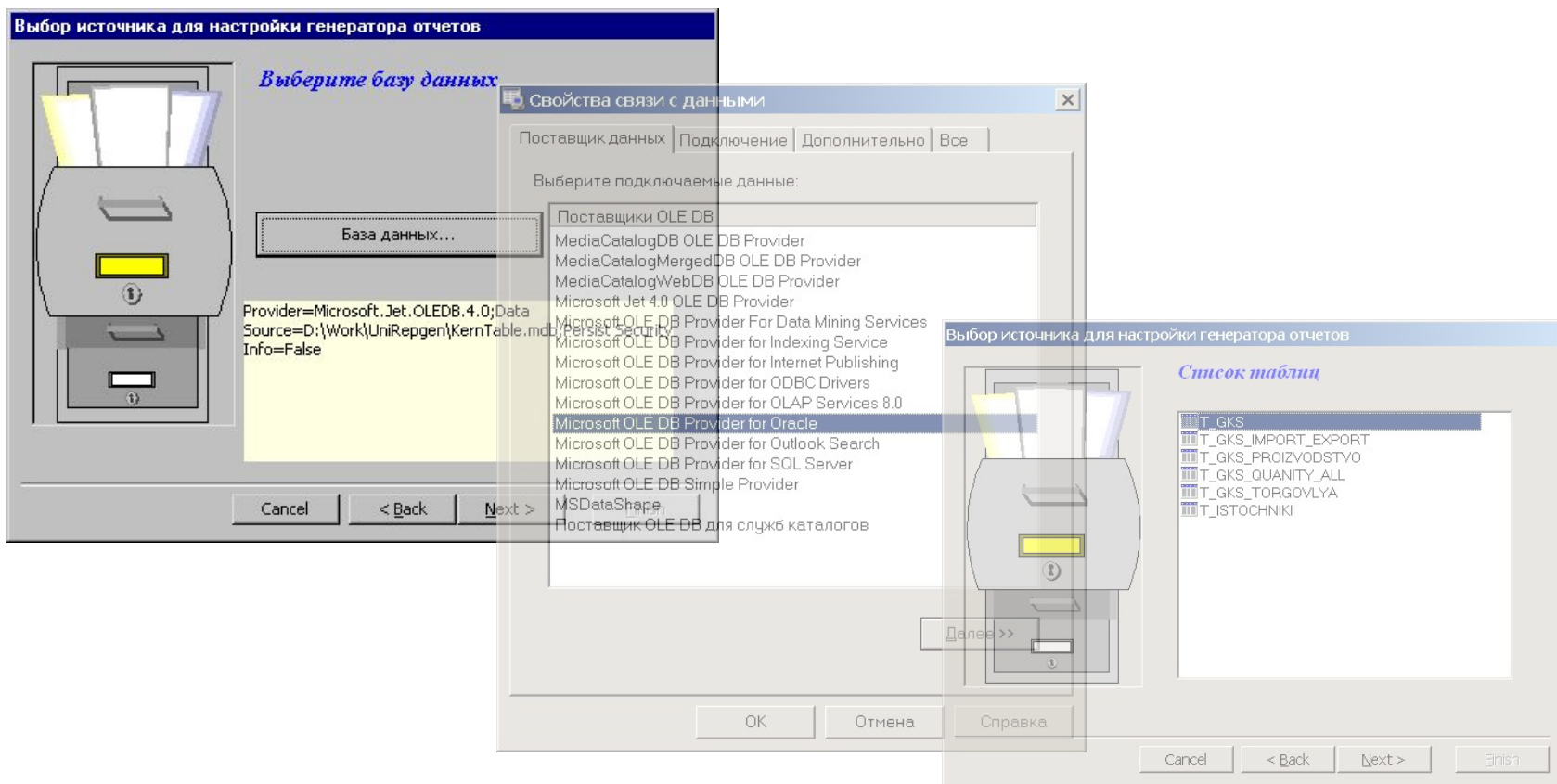
# Настройка

Объектом, на который будет производиться настройка программы, может быть **реальная таблица готовой базы данных** или **виртуальная таблица, основанная на ареале**.

В основном рабочем окне настроечной части в графе «**Названия настроек**» можно увидеть названия уже имеющихся в программе настроек на таблицы готовых присоединенных БД или на ареалы

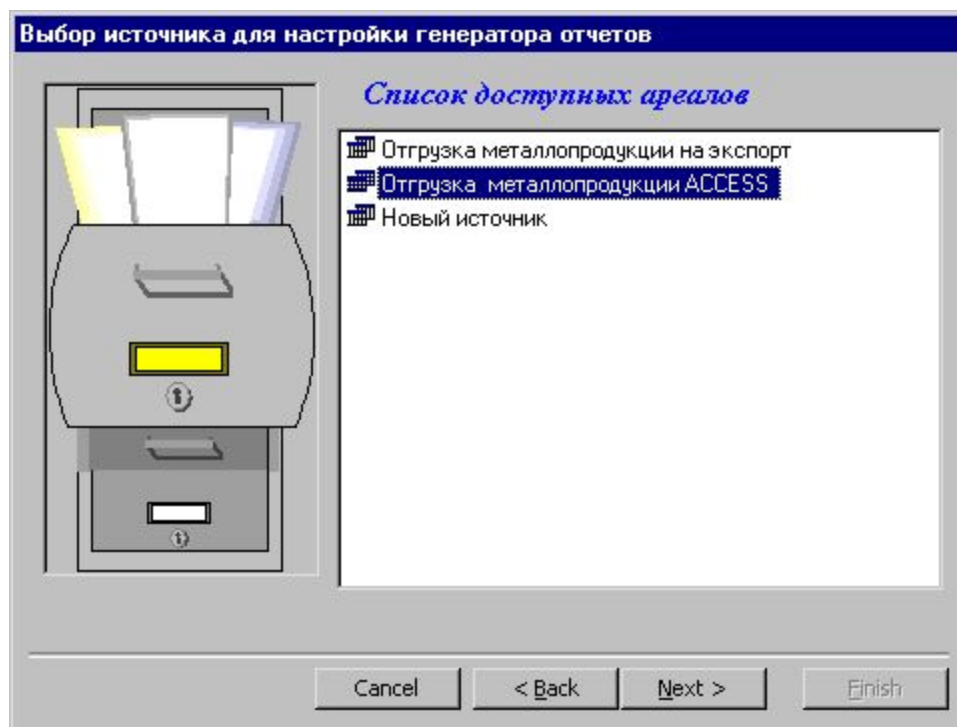


# Настройка на таблицу



# Настройка на ареал

Под ареалом подразумевается виртуальная таблица, составленная из полей взаимосвязанных таблиц в информационном хранилище, которые позволяют описать одно событие.

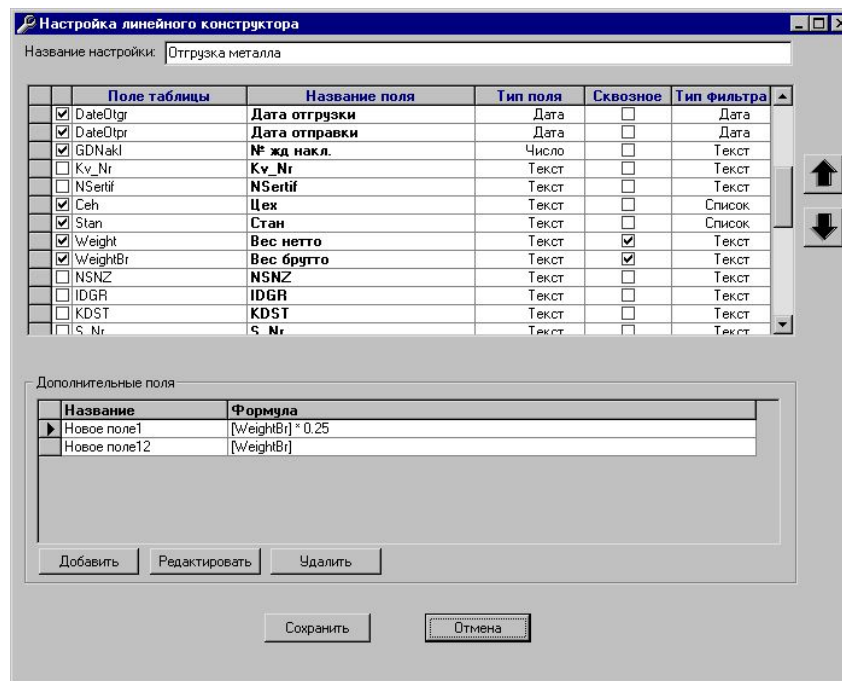


# Редактирование настройки

Системный администратор может редактировать и удалять готовые настройки на таблицы и ареалы.

Окно редактирования делится на две рабочие части:

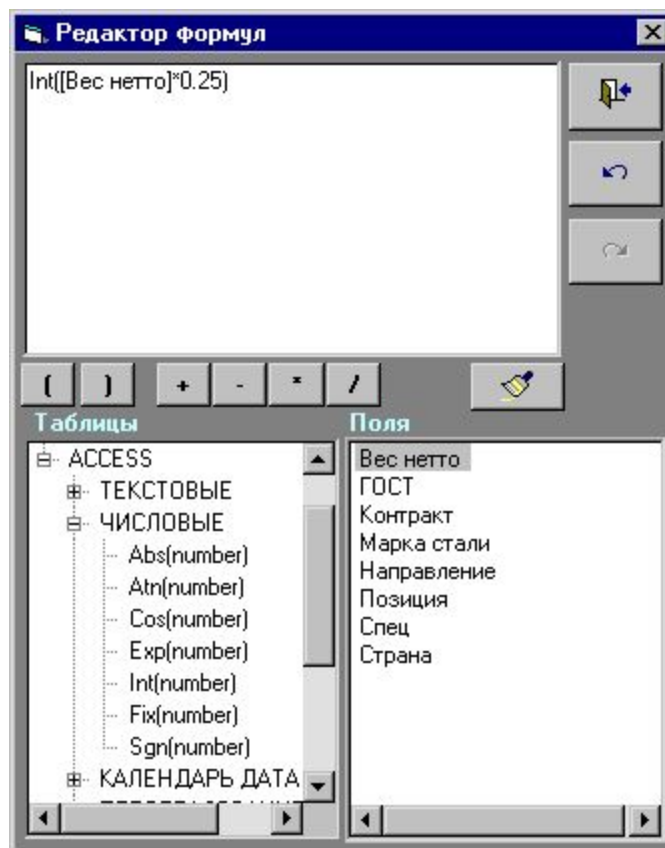
- Непосредственно таблица, на которую производится настройка.
- Окно, позволяющее добавлять необходимые поля, в том числе вычисляемые





# Работа с дополнительными полями

При настройке на таблицу или ареал программа позволяет добавлять новые поля, в том числе вычисляемые



# Создание отчетов

## Выбор полей для отчета.

- Слева от названия поля в таблице необходимо пометить те поля, которые будут присутствовать в отчете. Номер слева от названия поля указывает на очередность вывода его в отчете.

## Наложение фильтра.

- При работе с данными часто пользователю необходимо просматривать не все данные, а некоторую выборку.

# Подитог

Программа позволяет выводить промежуточные значения (подитог) по конкретному отмеченному полю

По Компаниям и классам МТР

Отчет Сохранить Создать Удалить

Порядок	Выбор полей для отчета	Фильтр	Подитог
30	<input type="checkbox"/> Отчетный месяц		<input type="checkbox"/>
60	<input checked="" type="checkbox"/> Компания	МГК МОЭК	<input checked="" type="checkbox"/>
160	<input checked="" type="checkbox"/> Класс МТР	0001 ГАЗ, НЕФТЬ, НЕФТЕПРОДУКТЫ 0002 ОБОРУДОВАНИЕ ЭНЕРГЕТИЧЕС 0003 ОБОРУДОВАНИЕ И МАТЕРИАЛЫ 0004 ПРОДУКЦИЯ КАБЕЛЬНАЯ 0005 ЭЛЕКТРОНИКА И СРЕДСТВА КОМ 0006 ПРИБОРЫ И СРЕДСТВА АВТОМА 0007 ВЫЧИСЛИТЕЛЬНАЯ ТЕХНИКА И Т	<input type="checkbox"/>
260	<input checked="" type="checkbox"/> Тов. группа	КОЛЬЦО ПОДКЛАДНОЕ КОЛЬЦО ПОРШНЕВОЕ КОЛЬЦО ПРИЖИМНОЕ КОЛЬЦО ПРУЖИННОЕ КОЛЬЦО РЕЗИНОВОЕ КОЛЬЦО САЛЬНИКОВОЕ КОЛЬЦО СТОПОРНОЕ КОЛЬЦО УПЛОТНИТЕЛЬНОЕ	<input type="checkbox"/>
290	<input checked="" type="checkbox"/> Наименование МТР		<input type="checkbox"/>
360	<input checked="" type="checkbox"/> ЕдИзм		<input type="checkbox"/>
420	<input checked="" type="checkbox"/> Кол-во		<input type="checkbox"/>
430	<input checked="" type="checkbox"/> Цена		<input type="checkbox"/>
440	<input checked="" type="checkbox"/> Сумма, руб		Сумма
450	<input type="checkbox"/> Сумма, тр		Сумма
570	<input type="checkbox"/> Год посл. движения		<input type="checkbox"/>

# Просмотр отчетов

Условие : Компания = МГК  
 Условие : Показатель движения = Остатки свыше 06 мес (до 1 года)  
 Результат выполнения запроса: 2155 записей.  
 Ограничение вывода в отчет: 1500 записей.

### По Компаниям и классам МТР

Компания	Класс МТР	Тов. группа	Наименование МТР	ЕдИзм	Кол-во	Цена	Сумма, руб						
МГК	0001 ГАЗ, НЕФТЬ, НЕФТЕПРОДУКТЫ, ПРОДУКЦИЯ НЕФТЕХИМИИ, УГОЛЬ, ЭЛЕКТРОЭНЕРГИЯ, ПРОЧЕЕ СЫРЬЕ	АВТОЭМАЛЬ	Автоэмаль МУРЕНА МОБИХЕЛ 377	шт.	2	240,17	480,34						
		АЗОТ	Азот ОКИСЬ АЗОТА	л	4	1240,75	4963						
		ЖИДКОСТЬ НЕЗАМЕРАЮЩАЯ	Жидкость незамерзающая д/стекло	л	100	20,04	2003,53						
		ЛИТОЛ	Литол	шт.	1	145	145						
		МАСЛО	Масло 63/1211	л	444	62,26	27641,54						
		МАСЛО ИНДУСТРИАЛЬНОЕ	Масло промышленное И-20А	т	0,18	19114,22	3440,56						
		МАСЛО ИНДУСТРИАЛЬНОЕ	Масло промышленное И-40	кг	170	26,27	4466,1						
<i>Итого:</i>							43 140,07						
0001 ГАЗ, НЕФТЬ, НЕФТЕПРОДУКТЫ, ПРОДУКЦИЯ НЕФТЕХИМИИ, УГОЛЬ, ЭЛЕКТРОЭНЕРГИЯ, ПРОЧЕЕ СЫРЬЕ	МАСЛО МОТОРНОЕ	Масло М-88	Масло моторное	л	0,17	16525,41	2809,32						
								<i>Итого:</i>					
0001 ГАЗ, НЕФТЬ, НЕФТЕПРОДУКТЫ, ПРОДУКЦИЯ НЕФТЕХИМИИ, УГОЛЬ, ЭЛЕКТРОЭНЕРГИЯ, ПРОЧЕЕ СЫРЬЕ	МАСЛО МОТОРНОЕ	Масло моторное	Масло трансмиссионное ТАП-15	л	30	177,18	5315,41						
								МАСЛО ТРАНСМИССИОННОЕ	Масло трансмиссионное ТАП-15	кг	245	22,11	5416,95
								МАСЛО ТРАНСФОРМАТОРНОЕ	Масло трансформаторное	т	51,9	1793,07	93069,09
								МАСЛО ТУРБИННОЕ	Масло турбинное	т	0,29	2436,78	711,54
								ПЕНООБРАЗОВАТЕЛЬ	Пенообразователь	т	9	66556	599004
								РАСТВОРИТЕЛЬ	Растворитель универсальный	кг	86	42,36	3642,96
								РАСТВОРИТЕЛЬ	Растворитель универсальный	л	10	38,98	389,8
								РАСТВОРИТЕЛЬ	Растворитель универсальный	л	20	50,08	1001,6
<i>Итого:</i>							708 551,35						
0001 ГАЗ, НЕФТЬ, НЕФТЕПРОДУКТЫ, ПРОДУКЦИЯ НЕФТЕХИМИИ, УГОЛЬ, ЭЛЕКТРОЭНЕРГИЯ, ПРОЧЕЕ СЫРЬЕ	СМАЗКА	Смазка "Полтгерм многоцелевая с улучш. св-ми"	Смазка	кг	36	157	5652						
								<i>Итого:</i>					
0001 ГАЗ, НЕФТЬ, НЕФТЕПРОДУКТЫ, ПРОДУКЦИЯ НЕФТЕХИМИИ, УГОЛЬ, ЭЛЕКТРОЭНЕРГИЯ, ПРОЧЕЕ СЫРЬЕ	СМАЗКА	Смазка	Смазка	кг	36	157	5652						