



ЗАО «СпинЭф»

Представляет производственные корпуса в г. Кинешма



Описание местоположения объекта

*Россия Ивановская область
г. Кинешма*

Город расположен на правом берегу Волги, в 400 км северо-восточнее Москвы, в 100 км от областного центра Иванова, и занимает площадь 48,9 км², протянувшись вдоль берега реки более чем на 10 километров.

Другие ближайшие города, расположенные на Волге: вверх по реке — Плёс, вниз — Юрьевец.

Климат умеренно континентальный



О городе

Основан - 1504 году

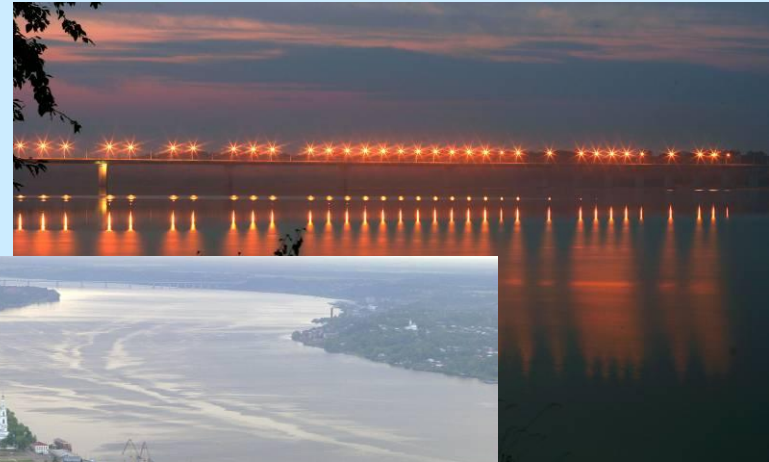
Население - 91739 человек

Второй город области по численности населения и промышленному развитию

Речной порт, железнодорожный и автотранспортный узел на стыке Ивановской, Костромской и Нижегородской областей

Виды связи:

- телефонная;
- сотовая связь: «Билайн»; МТС; «СМАРТС»; «Мегафон»;
- сотовая связь третьего поколения (3G): «Билайн»; МТС; «Мегафон»;
- почтовая: Почта России;
- Интернет: ОАО «Центр Телеклм» (Верхневолжский филиал), «Корбина», Антенна, Киннет, Интеркомтел.

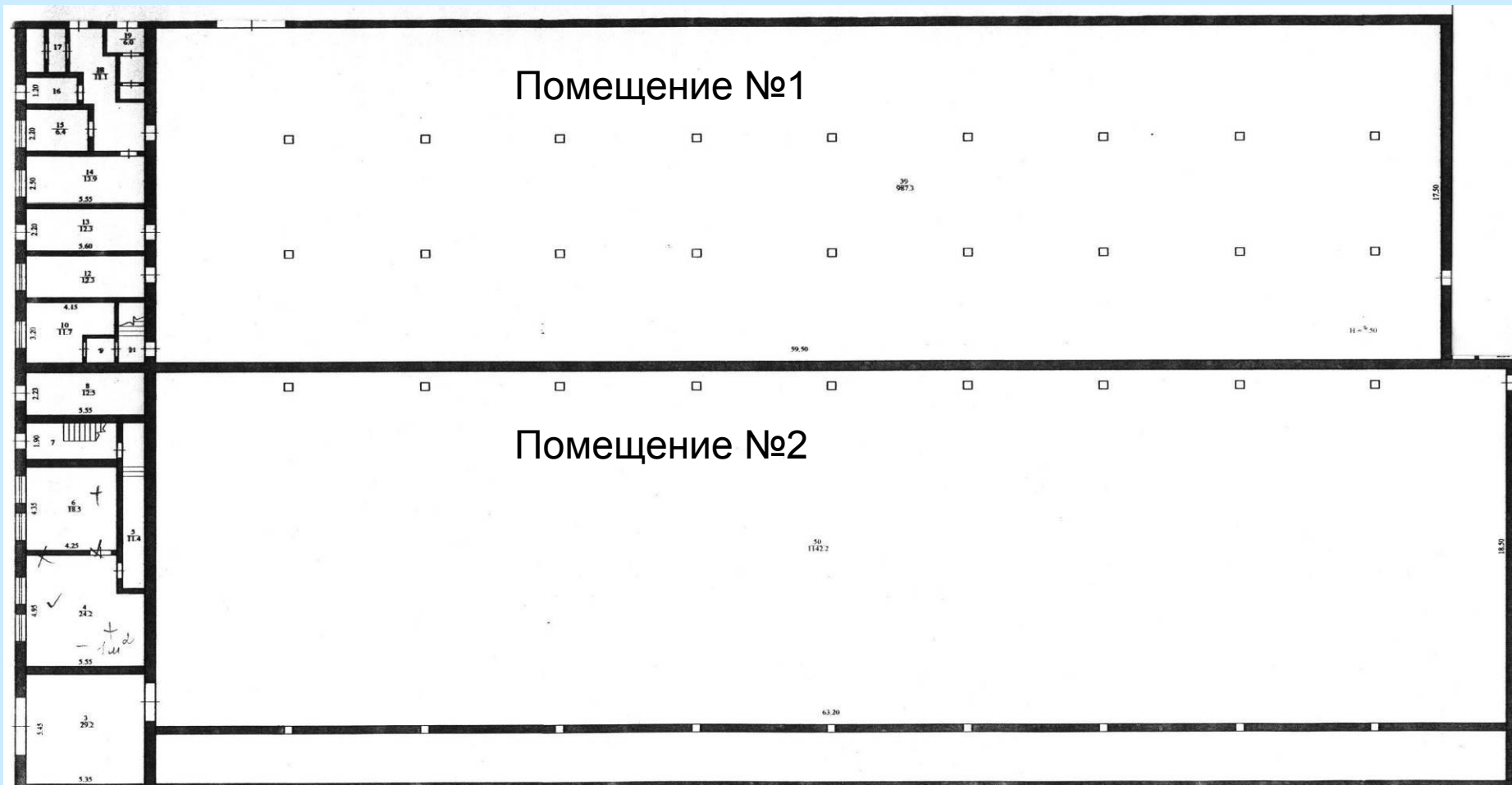


Здание сортировочного цеха

Адрес: г. Кинешма, ул. Фабричный двор, д.1
Одноэтажное кирпичное здание
состоящее из двух прямоугольных
помещений, разделенных сплошной стеной.
Имеют вход в виде ворот, проходящий через
двухэтажную пристройку по фасаду, в
которой возможно размещение
административных служб и бытовок.
Расположено на территории действующего
текстильного предприятия, огороженного
бетонным забором.
Объект находится под охраной ЧОП,
соблюдается пропускной режим
Год постройки – 1970
Городской водопровод
Электроэнергия – осветительная, силовая
Отопление - от городской котельной



Планировка



Технические характеристики помещения №1

Ширина – 17,5 м

Длина – 59,5 м

Площадь 987,3 м²

Высота- 7,50 м

Перекрытия – ж/бетонные плиты

Полы- бетонные

Сетка колонн – 6х6

Приточновытяжная вентиляция



Пристройка к помещению №1

Двухэтажное кирпичное здание общей площадью 145 кв. метров с отдельным входом. В 1 этаже расположено шесть кабинетов и мастерская, во 2 этаже — 4 изолированных кабинета, 2 санузла и умывальник. Площадь помещений от 6 до 32 кв. метра. Окна расположены на южную сторону.



Технические характеристики помещения №2

Ширина – 18,5 м

Длина – 63,2 м

Площадь 1142,2 м²

Высота- 7,50 м

Перекрытия - ж/бетонные плиты

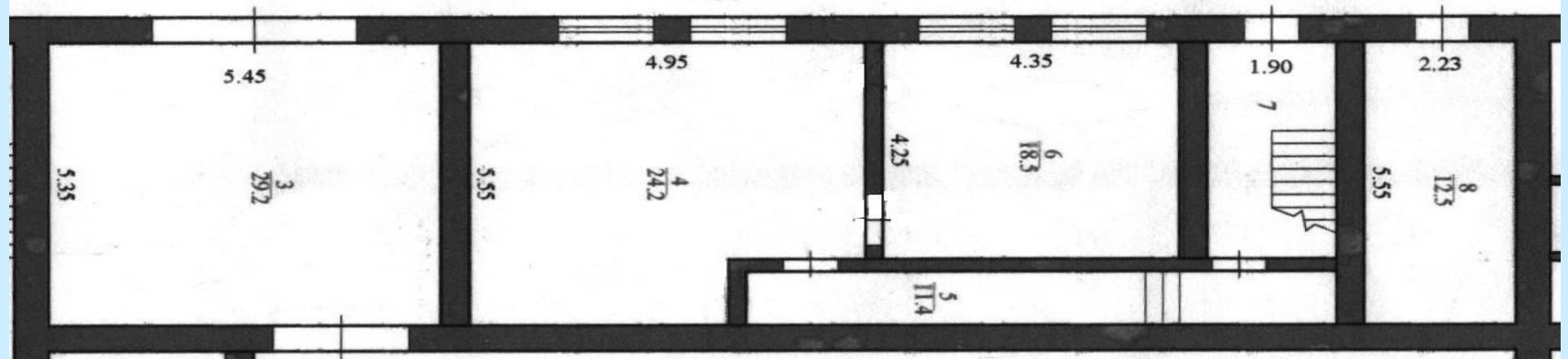
Полы- бетонные



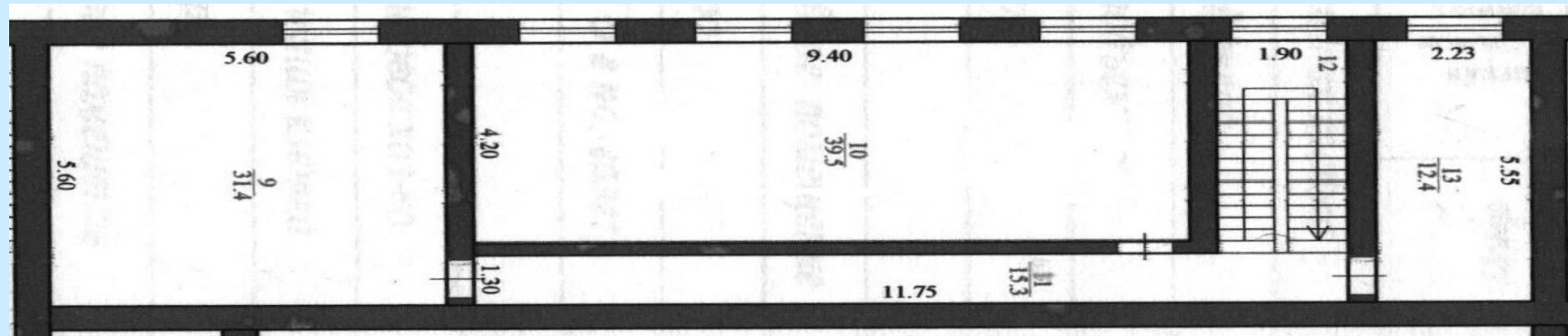
Пристройка к помещению №2

Двухэтажное кирпичное здание общей площадью 190 кв. метров с отдельным входом. В 1 этаже расположено четыре кабинета, во 2 этаже — 3 изолированных кабинета, Площадь помещений от 12 до 40 кв. метров. Окна расположены на южную сторону.

Первый этаж



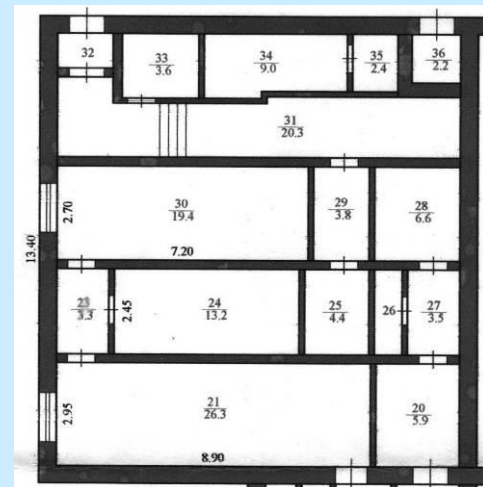
Второй этаж



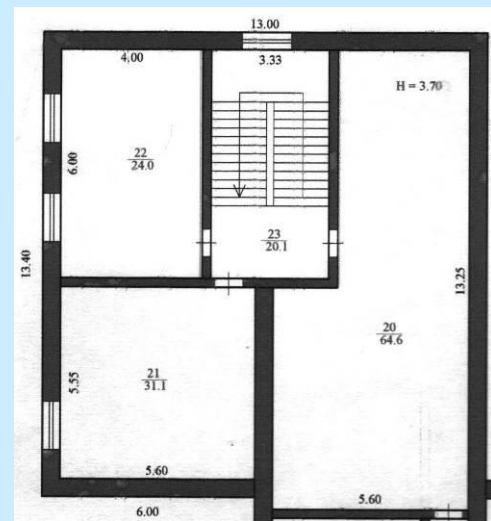
Двухэтажное кирпичное здание с отдельным входом общей площадью 340 кв. метров, высота потолков - 3,7 метра.



Первый этаж



Второй этаж



Описание

В 1 этаже расположены кабинеты, кладовые комнаты, санузел и душевые



Во 2 этаже находятся 3 помещения площадью 24,0/31,1/64,6 кв. метра соответственно.



Помещения разделены перегородками, которые позволяют, при необходимости, проводить перепланировку.