

# Тарификация и управление Wi-Fi соединениями. Web аутентификация.







# Internet

## АСР


## Клиент



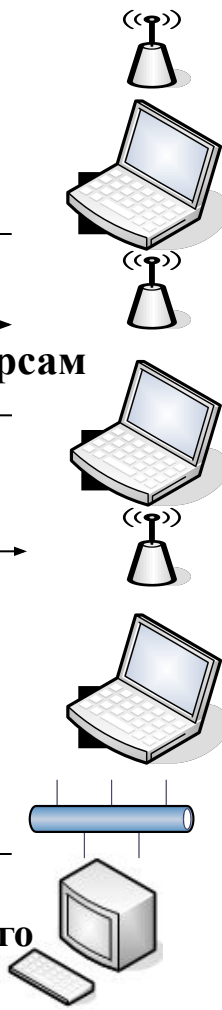
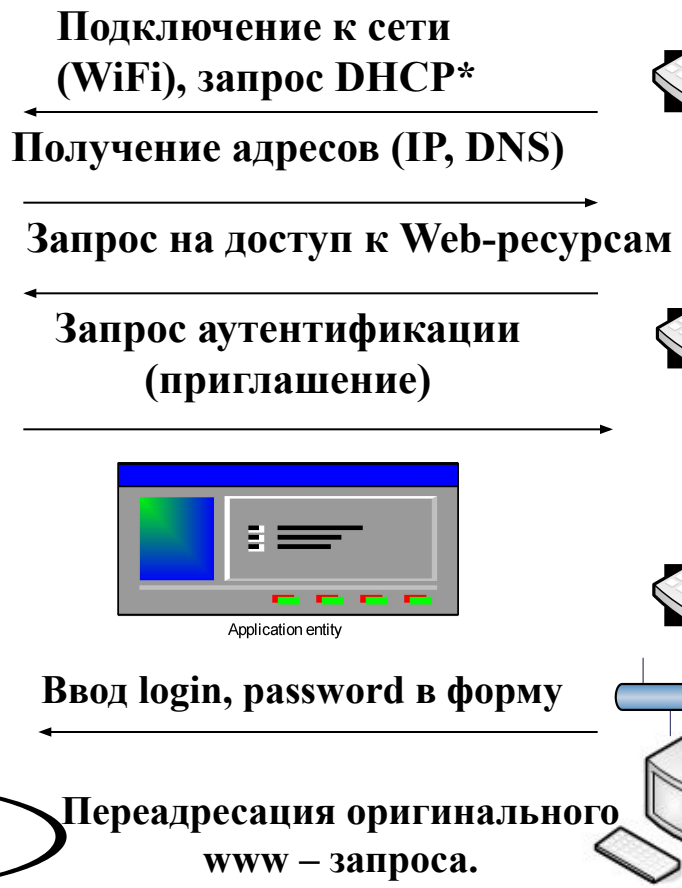
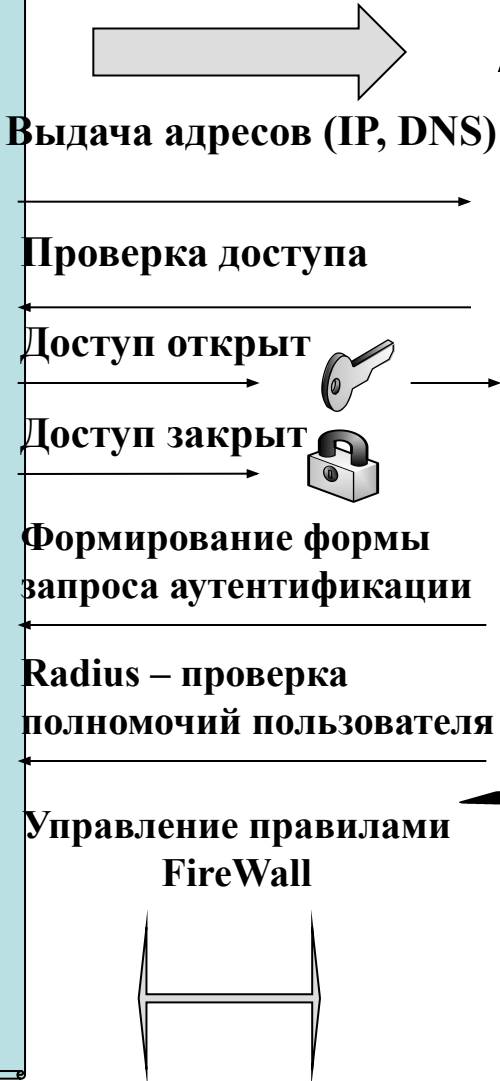
**RADIUS Сервер**



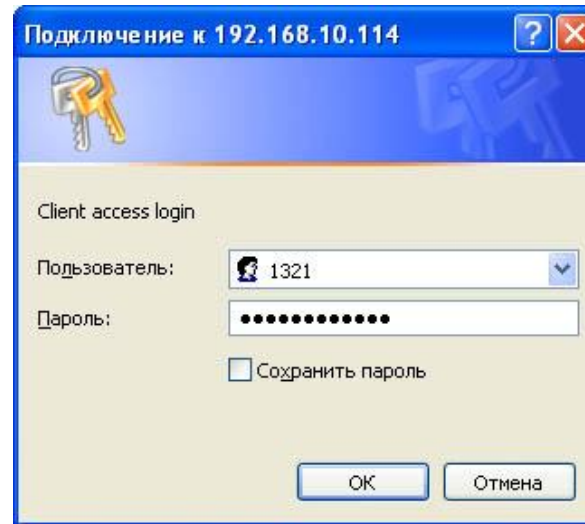
**БД MySQL**



**Сервер аутентификации**

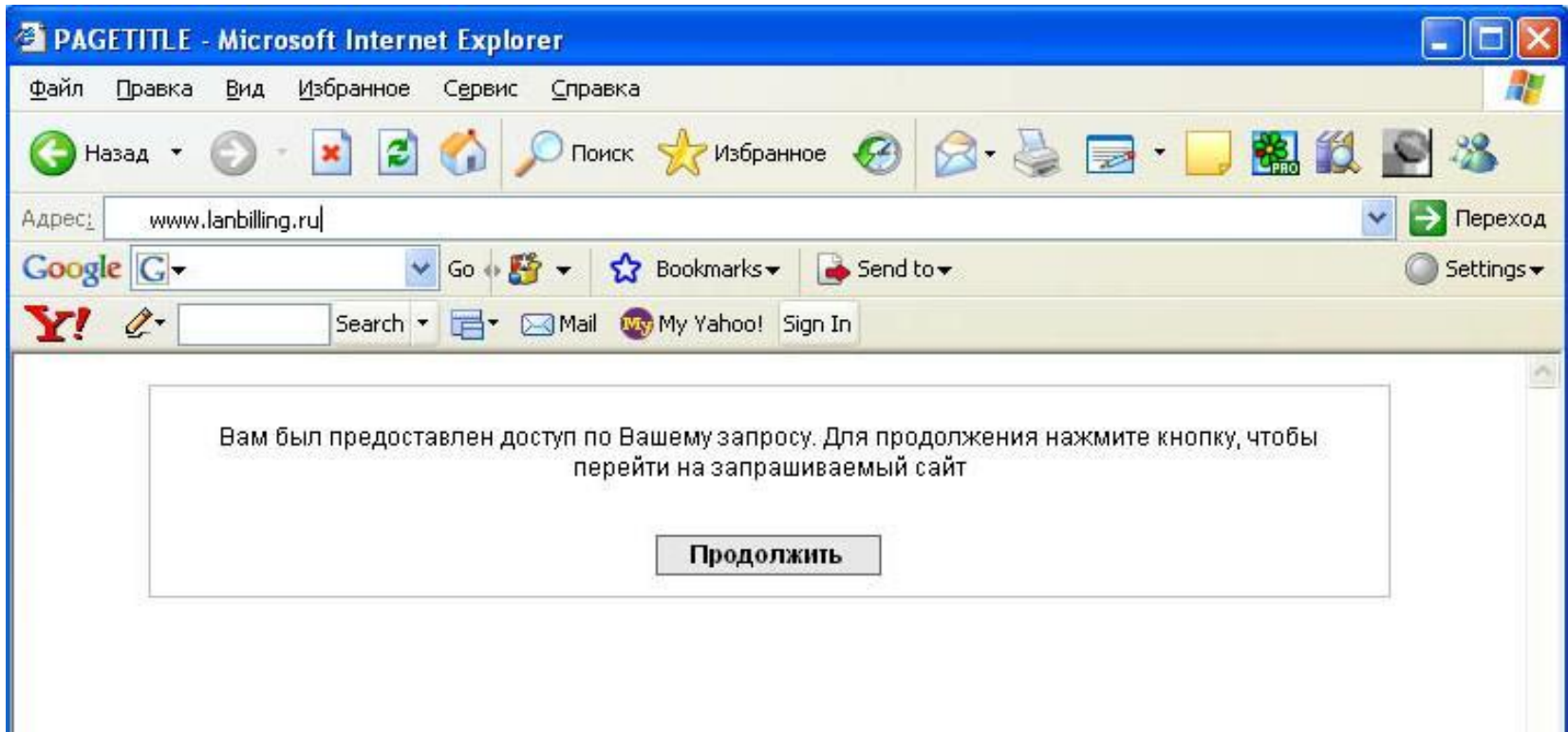


# Процедура авторизации пользователя в сети



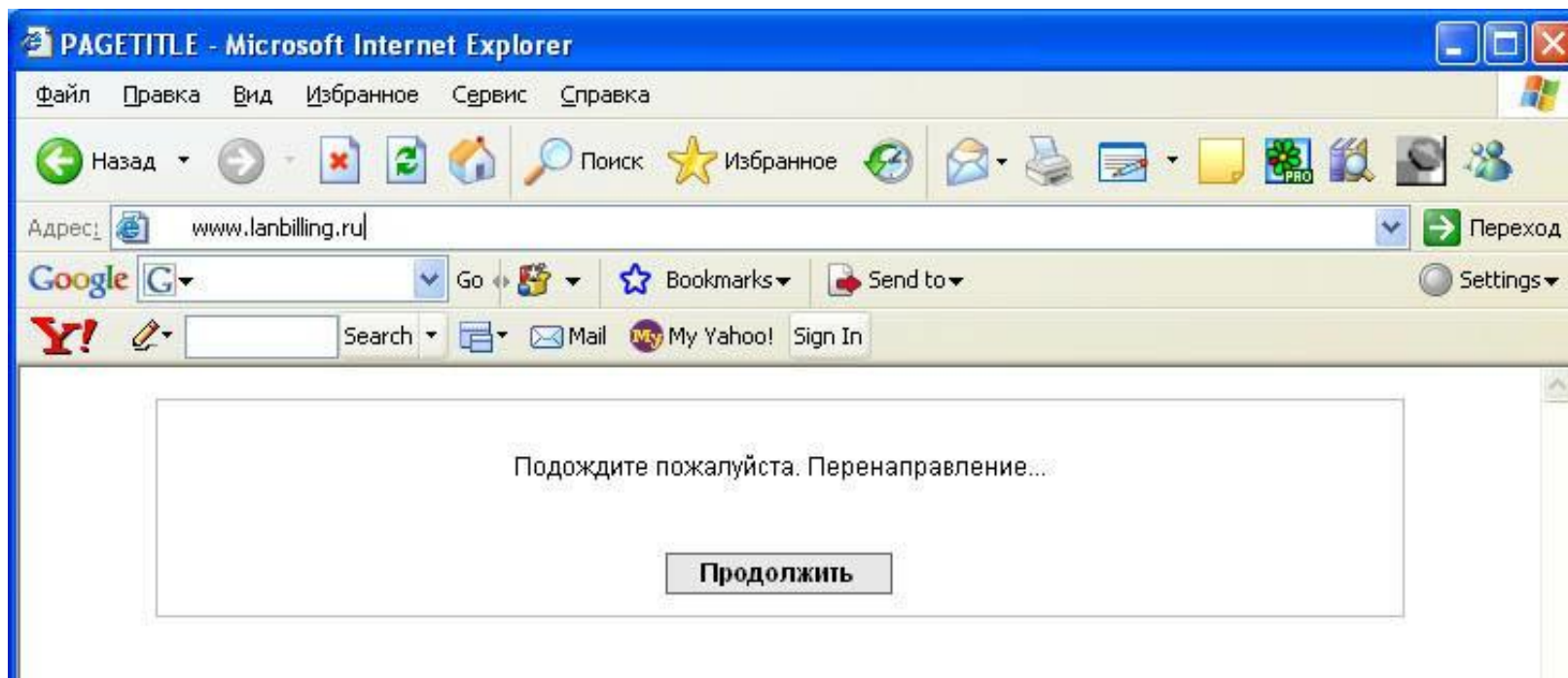
1. Для авторизации пользователя необходимо ввести Имя пользователя и Пароль.

# Процедура авторизации пользователя в сети



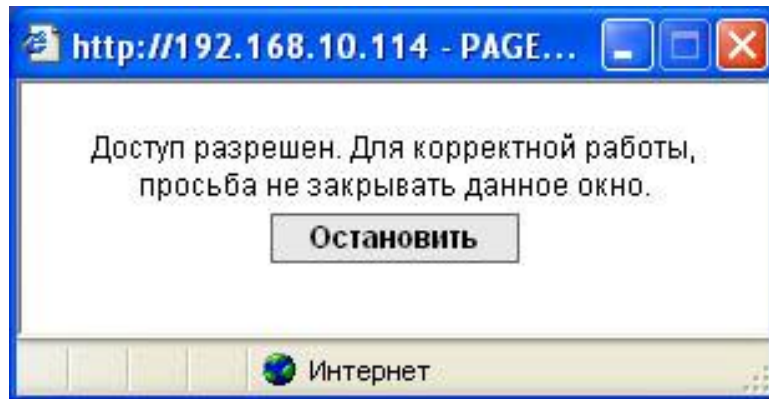
2. Получить доступ к сети.

# Процедура авторизации пользователя в сети



3. Дождаться переадресации.

# Процедура авторизации пользователя в сети



4. Не закрывать указанное выше окно до окончания сессии.

# Преимущества:

- 2 типа тарификации
  - сеансовая (единоразовая авторизация)
  - повременная (без ограничений по количеству авторизаций)
- Легкость в использовании решения (отсутствие необходимости в сложном конфигурировании)
- Интеграция с PMS (системой управления гостиницей)  
Возможность печати № карточки на чеках, в счете за обслуживание номера.
- Отсутствие необходимости поддержке и администрировании.