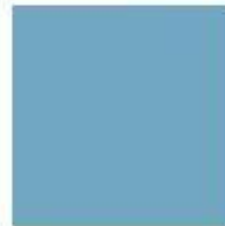
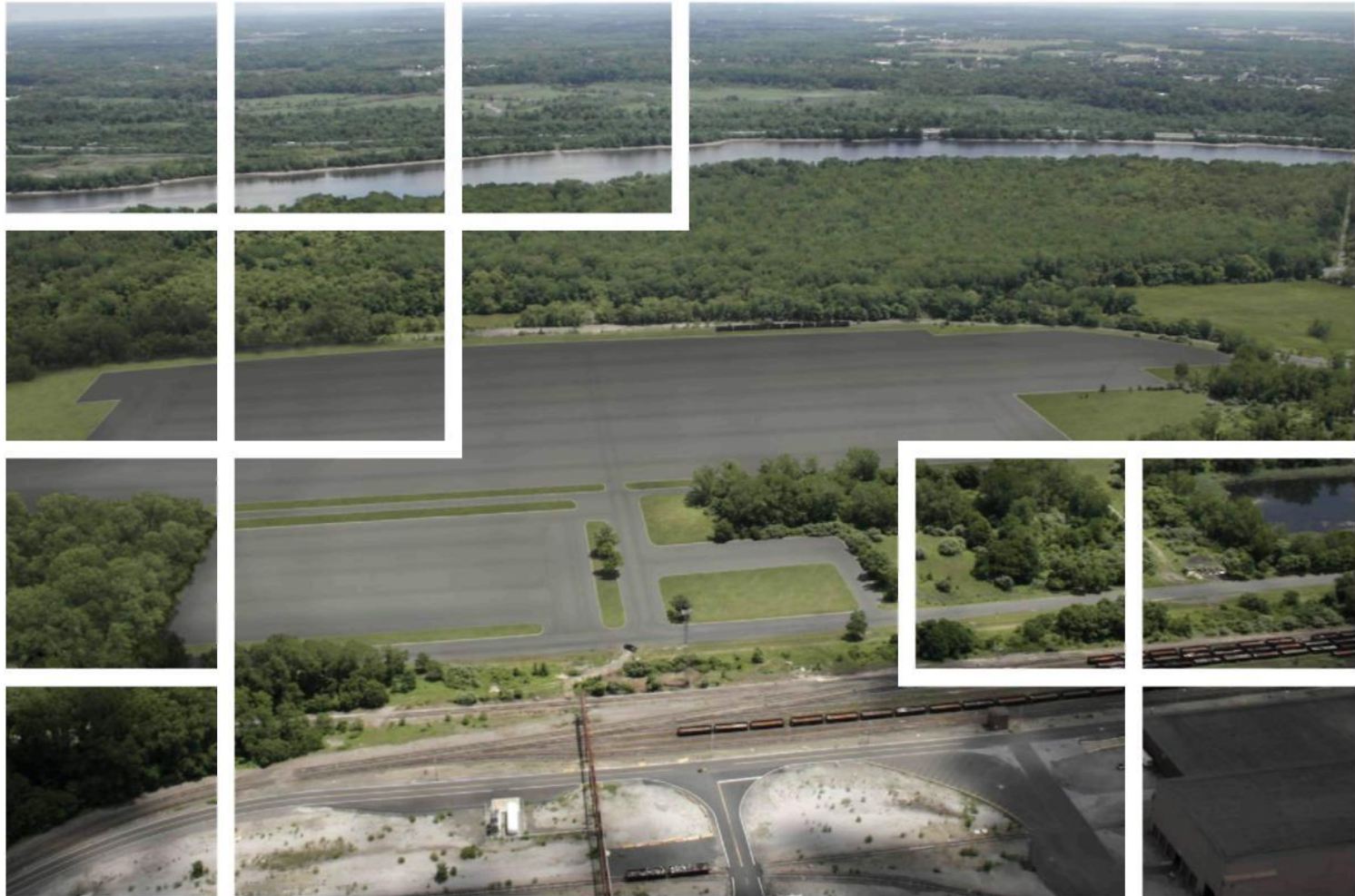


**Комплексное освоение
промышленных
территорий:
Keystone Industrial Port
Complex**



Keystone Industrial Port Complex (KIPC)

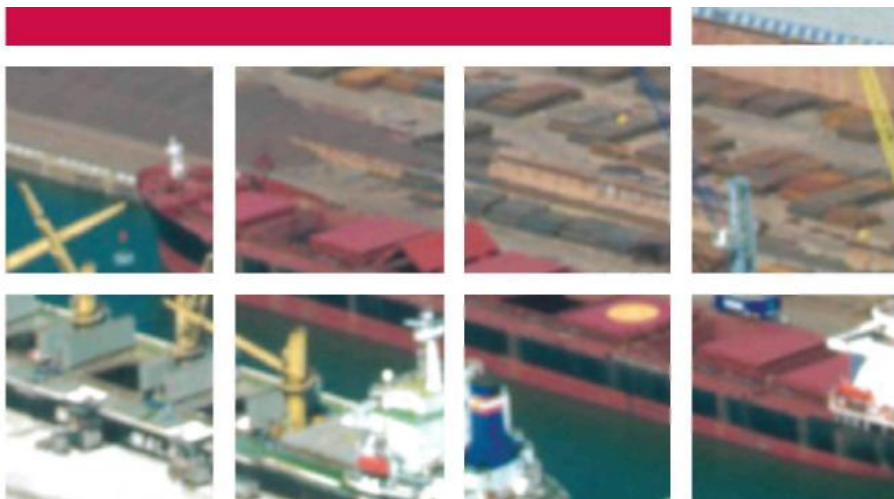


Местоположение



Моррисвилль, Пенсильвания

До редевелопмента



На территории общей площадью 971,2 га располагались угольные шахты и предприятия по производству стали.

Вся территория состояла из небольших зон, принадлежащих разным собственникам.

Проблема: зона становилась депрессивной и нуждалась в развитии.

Цель



Целью проекта стало создание высокотехнологичной зоны – идеальной среды для производителей. Все работы велись с применением «зеленых» технологий.

Финансирование: собственник, правительство Пенсильвании.

Неоспоримые плюсы



Для упрощения ведения бизнеса правительство уменьшило налоги для арендаторов, работающих на данной территории.

NAI Global ввел систему «единого окна», благодаря которой выбрать территорию для аренды клиент мог просто зайдя на специально созданный сайт www.naikipcs.com

Улучшился имидж территории как одной из самых прогрессивных зон в США.

KIPС сегодня....

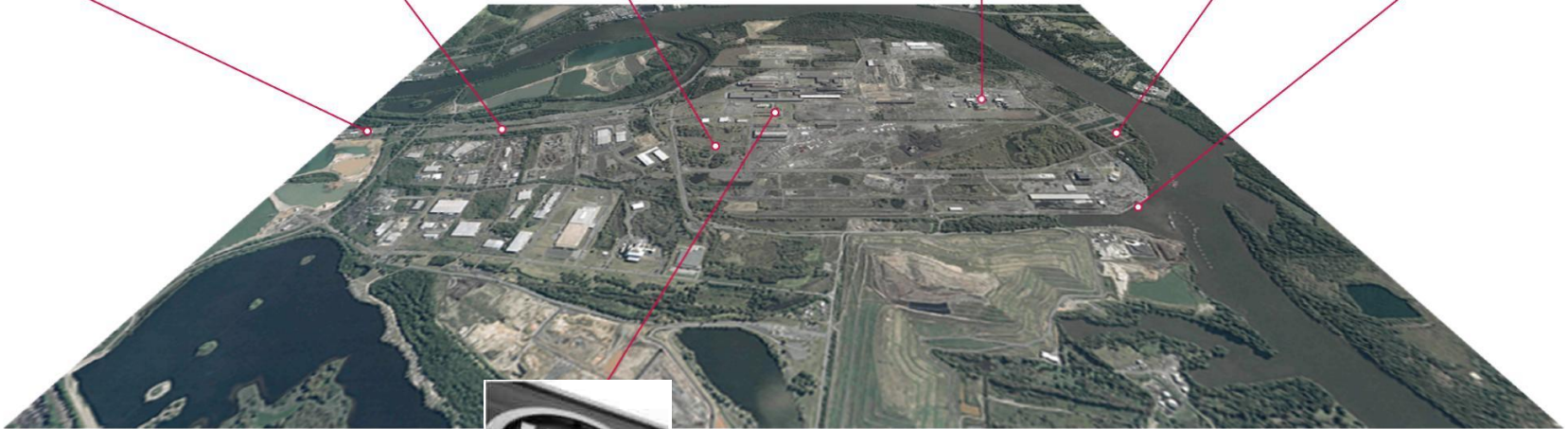


1. Крупный порт.
2. Высокотехнологичные заводы по производству стали и добыче угля.
3. Железная дорога к местам назначения по всей стране, а также до Канады и Мексики.
4. Все это дает **10 000 рабочих мест.**

Introducing Keystone Industrial Port Complex



Highway
Access



USS KIPC
Административное
здание