

ГОССТРОЙСМЕТА

Программный комплекс разработки и
экспертизы сметной документации

Программный комплекс
«ГОССТРОЙСМЕТА» является
победителем открытого конкурса по
выбору автоматизированного
программного комплекса сметных
расчетов, проведенного Федеральным
центром ценообразования в
строительстве

Программа предназначена, для:

- Строительных компаний;
- Проектных организаций;
- Федеральных, региональных и муниципальных заказчиков и инвесторов;
- Экспертных и контрольно-финансовых органов

ГОССТРОЙСМЕТА

- Содержит в своем составе эталонную нормативную базу ФЕР,ТЕР, подтвержденную сертификатами Госстроя
- СИБ защищена многоуровневой системой безопасности, исключающей возможность искажения данных

Основные возможности

- Организация полного пакета сметной документации, сгруппированных по одному проекту;
- Одновременный расчет нескольких смет любой сложности индексным или ресурсным методами;
- Автоматическое создание форм акта сдачи-приемки работ, КС-3, М-29, расчеты текущей стоимости, ресурсные ведомости, объектные ресурсные ведомости и многое другое;
- Автоматический перевод сметы, рассчитанной индексным методом, в ресурсный метод и обратно;

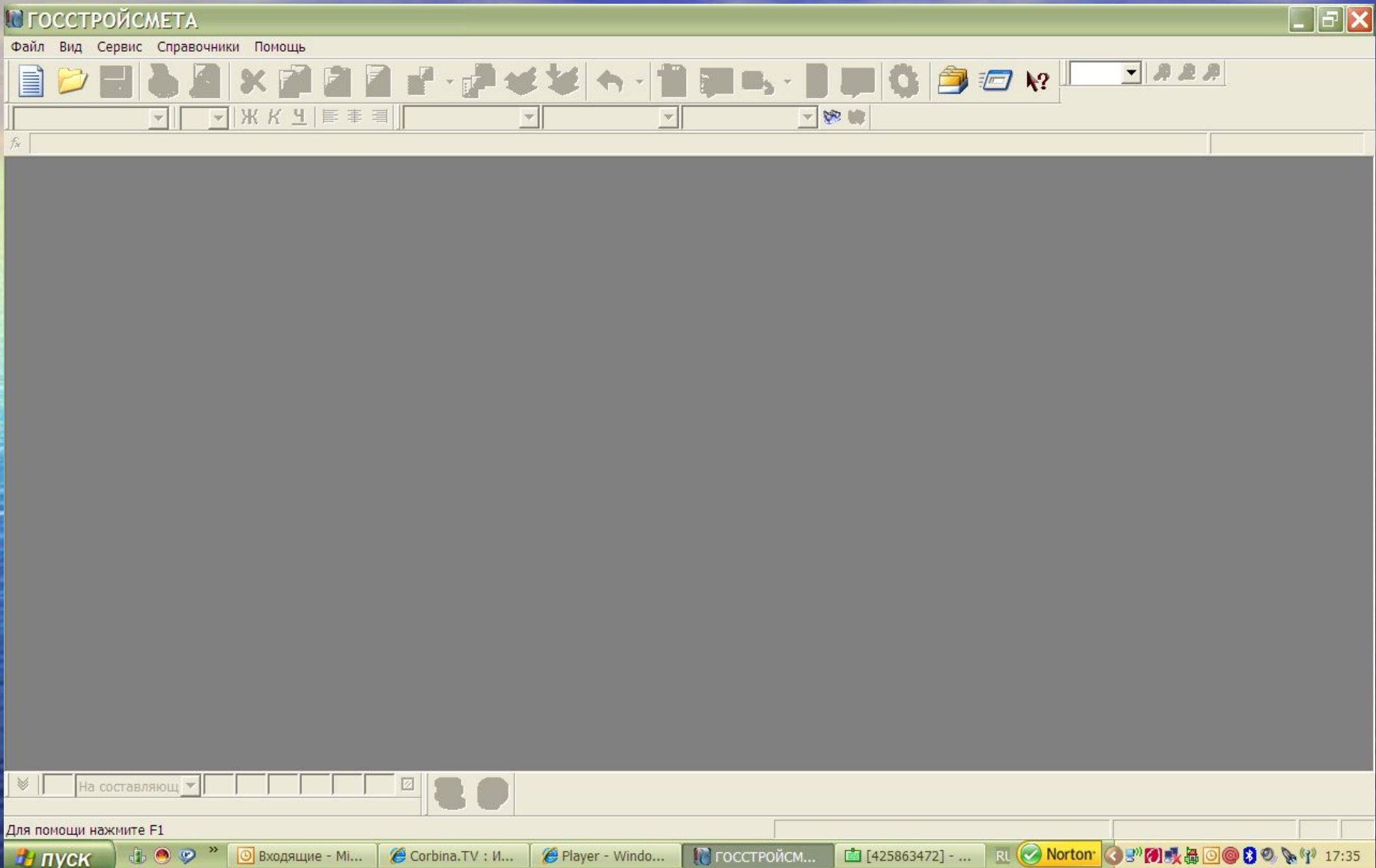
Основные возможности

- Автоматическое получение суммарной стоимости основных материалов с учетом перевозки грузов;
- Использование в расчетах любых налогов, пошлин, договорных и переходных коэффициентов, в том числе и произвольные;
- Автоматическая привязка коэффициентов из технических частей сборников расценок, значений коэффициентов индексации и косвенных затрат по видам работ;
- Формирование накопительных ведомостей, сводных и объектных смет;

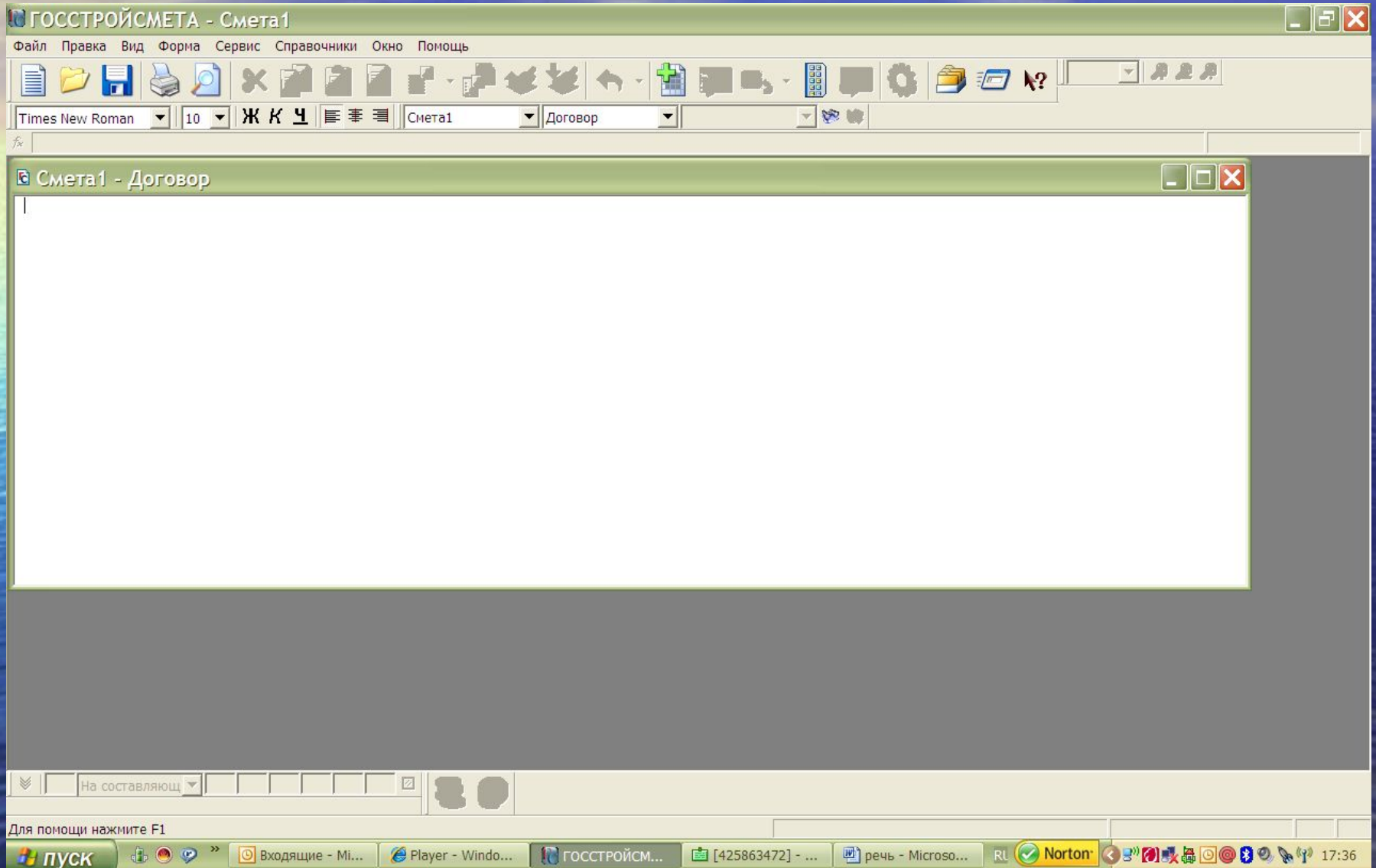
Основные возможности

- Автоматическое получение суммарной стоимости неучтенных материалов, стоимости оборудования и возврата материалов;
- Эффективный контроль конечного результата сметы в процессе расчета путем изменения количества выполняемых работ или коэффициента расценки;
- Использование для расчета базы строительных расценок, цен на материалы и норм расхода материалов 1984 г. и ГЭСН-2001, ФЕР-2001, ТЕР-2001, прейскуранты, технические части к сборникам, ССН-84, ССН-90, ДИЗы, СЦНиПР-91, РНиП-4.05.01-93, СУПСС-87 с графикой;

Главное окно



Создание договора



Локальная смета

ГОССТРОЙСМЕТА - [Смета1:2 -]

Файл Правка Вид Форма Расчет Сервис Справочники Окно Помощь

Times New Roman 10 Ж К Ч Смета1 Локальная смета <Нет раздела>

ФЕР01-01-006-04

ПРОВЕРИЛ

№ п/п	Шифр и номер позиции норматива	Наименование работ и затрат	Единица измерения	Кол-во единиц	Цена на единицу измерения	Поправочные коэффициенты	Стоимость в базисных ценах	Пункт индекса пересчета	Индекс пересчета	Стоимость в текущих ценах	ЗТР всего чел.-час
№1 <Нет раздела>											
1	2	3	4	5	6	7	8	9	10	11	12
1	ФЕР01-01-006-04	Разработка грунта в котлованах объемом до 500 м3, экскаваторами с ковшем вместимостью 0,25 м3, группа грунтов: 1	1000 м3 грунта	0	3139,25						
	(0)	СП=1; НР=1; ЗП=0*1,5; ЭММ=3139,25*1,5; ЗПм=520,14*1,5; Ктзг=0*1,5; Ктзгм=44,84*1,5									
		Зарплата			0	1,5	0		1	0	
		Машины и механизмы			3139,25	1,5	0		1	0	
		В т.ч. зарплаты			520,14	1,5	0		1	0	
		Материалы			0	1	0		1	0	
		Накладные расходы от ФОТ	в %		100		0			0	
		Сметная прибыль от ФОТ	в %		100		0			0	
		Итого по расценке					0			0	0
		ИТОГО:					0			0	0

0 На составляющ 1 1 1 1 1 1 1

Для помощи нажмите F1

Сумма: 0,00 руб.

пуск Входящие - Mi... Player - Windo... ГОССТРОЙС... [425863472] - ... речь - Microso... Norton 17:49

АКТ выполненных работ

ГОССТРОЙСМЕТА - [Смета1:3 - Акт выполненных работ 2]

Файл Плавка Вид Форма Расчет Сервис Справочники Окно Помощь

Times New Roman 10 Ж К Ч Смета1 Акт выполненных

АКТ
О ПРИЕМКЕ ВЫПОЛНЕННЫХ РАБОТ

Сметная (договорная) стоимость в соответствии с договором подряда (субподряда) 6269,30 руб.

Локальная смета на

Наименование и значение множителей	Значение	Прямые
Итого		0
НДС	18	0
Итого		0

Номер по порядку	Номер позиции по смете	Наименование работ и затрат	Номер единичной расценки	Единица измерения	Выполнено работ		
					количество	цена за единицу, руб.	стоимость, руб.
№1 <Нет раздела>							
1	2	3	4	5	6	7	8
1	1	Разработка грунта в котлованах объемом до 500 м3, экскаваторами с ковшем вместимостью 0,25 м3, группа грунтов: 1 СП=1; НР=1; ЗП=0*1,5;	ФЕР01-01-006-04 (0)	1000 м3 грунта	0	4708,875	0

На составляющ

Для помощи нажмите F1

Сумма: 0,00 руб.

пуск Входящие - М... Player - Wind... ГОССТРОЙСМ... [425863472] -... речь - Micros... Norton 17:55

Справка о стоимости выполненных работ КС-3

ГОССТРОЙСМЕТА - [Смета1:4 - Форма КС-3 (99). Справка о стоимости выполненных работ и затрат 3]

Файл Правка Вид Форма Расчет Сервис Справочники Окно Помощь

Times New Roman 10 Ж К Ч Смета1 Форма КС-3 (99). 100%

Номер документа	Дата составления	Отчетный период	
	30.01.2008	с	по
		01.01.2008	31.01.2008

СПРАВКА
О СТОИМОСТИ ВЫПОЛНЕННЫХ РАБОТ И ЗАТРАТ

№ п/п	Наименование пусковых комплексов, объектов, видов работ, оборудования, затрат	Код	Стоимость выполненных работ и затрат, руб.		
			С начала проведения работ	С начала года по отчетный месяц включительно	В том числе за отчетный период
	2	3	4	5	6
1	Всего работ и затрат, включаемых в стоимость работ		12538,59	12538,59	12538,59
	в том числе:				
	и т.д.				
	Итого				12538,59
	Сумма НДС				0
	Всего с учетом НДС				12538,59
	Предоплата				0
	Всего				12538,59

На составляющ

Для помощи нажмите F1

Сумма: 12538,59 руб.

пуск Входящие - М... Player - Wind... ГОССТРОЙСМ... [425863472] - ... речь - Micros... Norton 17:58

Форма «М-29»

ГОССТРОЙМЕТА - [Смета1:5 - Форма М-29 6]

Файл Правка Вид Форма Расчет Сервис Справочники Окно Помощь

100%

Times New Roman 10 Ж К Ч

Смета1 Форма М-29 6

Объект :

Отчет о расходе основных материалов в строительстве в сопоставлении с расходом, определенным по производственным нормам

№ п/п	Наименование видов работ, конструктивных элементов и материалов	Код вида работ, конструктивных элементов	Единица измерения	Обоснование производственных норм расхода материала	Норма расхода материалов на единицу измерения работ		Объем работ и нормативная потребность материалов на объем	В том числе фактически выполненных работ на начало отчетного года	Февраль
						Код			
1	2	3	4	5	6	7	8	9	10
1	Рогожа		м2	ФЕР06-01-00 1-01	250		0,021		5,25
2	Бетон гжельный, крупность заполнителя 20 мм, класс В3,5 (М50)		м3	ФЕР06-01-00 1-01	102		0,021		2,142
3	Вода		м3	ФЕР06-01-00 1-01	0,2		0,021		0,0042
4	Известь строительная негашеная комовая, сорт I		т	ФЕР06-01-03 1-02	0,137		0,021		0,002877
5	Электроды диаметром 4 мм Э42		т	ФЕР06-01-03 1-02	0,17		0,021		0,00357
6	Болты с гайками и шайбами строительные		т	ФЕР06-01-03 1-02	0,27		0,021		0,00567

На составляющ...

Сохранение

Сумма: 0,00 руб.

Перечень несоответствий нормативной базе

ГОССТРОЙСМЕТА - [Смета1:9 - Перечень несоответствий нормативной базе]

Файл Правка Вид Форма Расчет Сервис Справочники Окно Помощь

100% Ж К У Смета1 Перечень несоответс

Смета1

- Локальная смета 2
 - Акт выполненных работ Форма М-29 Б
 - Протокол разногласий
 - Локальная смета
 - Перечень**

Перечень несоответствий нормативной базе

Заказчик:

Подрядчик:

Локальная смета № 1 ОБЩЕСТРОИТЕЛЬНЫЕ РАБОТЫ

Перечень составлен:

Дата: "17" февраля 2008 г.

№ п/п	Результат проверки	Примечание
	Раздел "<Нет раздела>"	
1	Добавлена персональная расценка № п/п - 1 с шифром ФЕР06-01-001-01..	
2	Добавлена персональная расценка № п/п - 2 с шифром ФЕР06-01-031-02..	
3	Добавлена персональная расценка № п/п - 3 с шифром ФЕР11-01-019-01..	

Структура Строки
Свойства Расчеты

На составляющие

Для помощи нажмите F1

Сумма: 0,00 руб. NUM

Пуск Панель управления ГОССТРОЙСМЕТА - [С...

15:04

Протокол разногласий

ГОССТРОЙСМЕТА - [Смета1:7 - Протокол разногласий 11]

Файл Правка Вид Форма Расчет Сервис Справочники Окно Помощь

100% Ж К У Смета1 Протокол разногласи

Смета1
Локальная смета 2
Акт выполненных
Форма М-29.6
Протокол разногласий
Локальная смета
Перечень н

ПРОТОКОЛ РАЗНОГЛАСИЙ

Номер объекта: ТЭЦ
Наименование объекта:
Номер сметы: 1
Наименование сметы: ОБЩЕСТРОИТЕЛЬНЫЕ РАБОТЫ
Дата: "17" февраля 2008 г.
Составил:

№		Шифр	Наименование	Ед. изм.	Редакция объема		Редакция цены за единицу	
п/п	п/см				Подрядчика	Заказчика	Подрядчика	Заказчика
Заказчик (Генподрядчик)								
		М.П.			подпись		расшифровка подписи	
Подрядчик (Субподрядчик)								
		М.П.			подпись		расшифровка подписи	

Структура Строки
Свойства Расчеты

На составляющие

Для помощи нажмите F1

Сумма: 0,00 руб. NUM

Пуск Панель управления ГОССТРОЙСМЕТА - [С... Безмяный - Paint 15:04

Преимущества программы

- Эталонная нормативная база в составе базового комплекта «ГОССТРОЙСМЕТА»;
- Многоуровневая система безопасности СИБ, исключающая возможность искажения данных;
- Полное соответствие всем действующим нормам в области сметного ценообразования. В продукте реализована возможность расчета сметы в плановых ценах;
- Поставка дополнительных эталонных нормативных баз;
- Рабочие интерфейсы (области) программы соответствуют формам привычных бумажных документов;

Преимущества программы

- Специальная опция для экспертизы сметной документации;
- Автоматизированное взаимодействие с органами Стройэкспертизы;
- Загрузка сметных расчетов, сделанных в других программах;
- Интеграция с программами семейства 1С: Предприятие;
- Зарегистрированные пользователи программы имеют возможность пользоваться линией консультации и технической поддержки по телефону и через Интернет

Спасибо за внимание!

«ГОССТРОЙСМЕТА»

г. Москва, ул. Островитянова д. 10/1.

Тел: +7 (495) 223-06-16;

E-mail: mail@gosstroysmeta.ru

www.gosstroysmeta.ru