

Слияние времен

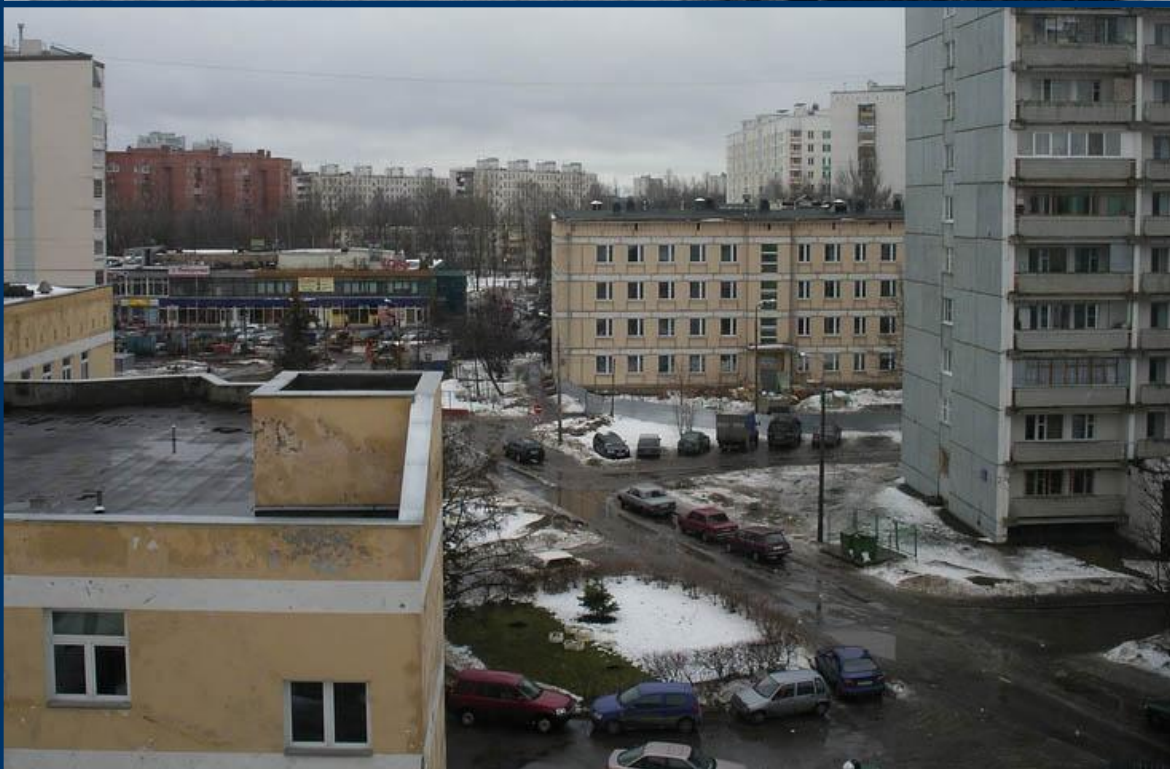


Продолжение...

Часть 2



Еще одна окраина на фоне полей. Где это, и что за здание в центре?



Старый снимок сделан, когда еще не было 4 района. В центре – здание поликлиники №152. А на месте детской поликлиники футбольное поле.



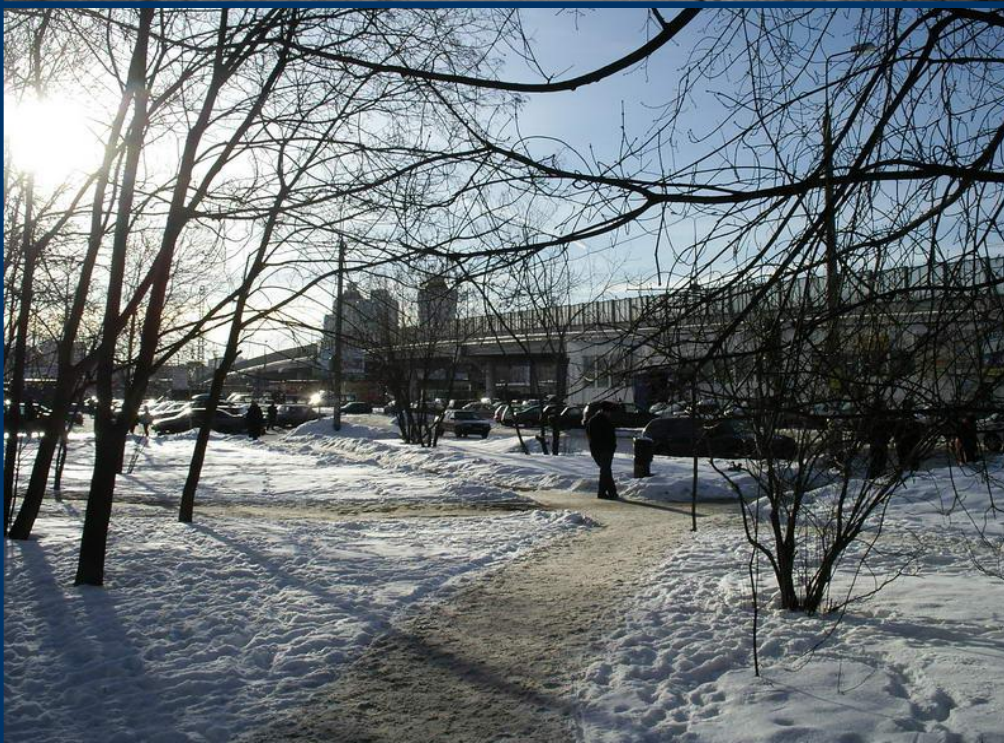
Вряд ли вызовет сомнения вопрос, какое здание строится?



Конечно, это кинотеатр Электрон на центральной площади города.



Пожалуй, самый сложный вопрос. На что похож этот пустырь?



Это та самая известная деревня Крюково, преобразованная в Крюковскую площадь.



Дома такой постройки
еще сохранились в
Зеленограде. Где они
находятся?



Это 9 район. На месте
пуговичной фабрики
теперь стоит детский
садик.



Сложно спутать эту четверку белых домов. Они находятся на пересечении Центрального и Панфиловского проспектов.

На старом фото с этой перспективы еще виден самый первый садик Зеленограда №2096.





Теперь легко угадать, в каком месте снят этот кадр.



Только жители девятиэтажек привыкли к водному пейзажу перед их окнами, как на небольшом клочке земли выросли 12-этажки первого района...



С этих мест началась застройка Зеленограда.

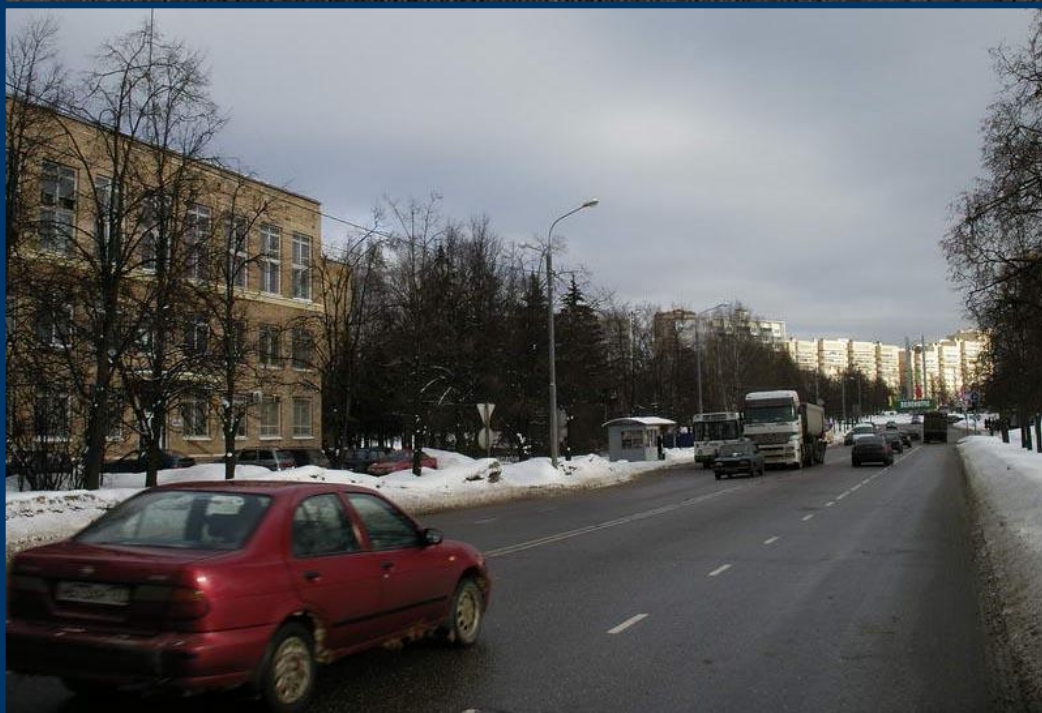


На старом фото еще видны дома деревни Матушкино, где сейчас территория Микрона.

Самый первый камень был заложен в фундамент под электроподстанцию, что напротив автобазы № 41 (на снимке в центре).



Здесь находился первый и долгое время единственный светофор в Зеленограде.



По некоторым сведениям, магазин Березка так назван оттого, что на этом месте стоял дом, окруженный березами.



На месте этой лужи теперь универсам Копейка в 9 районе



И пару фотографий из
другой части города...



На фото – съезд со
старого Крюковского
моста в сторону Нового
города.



Слияние времен – это когда старое замещается новым, а в памяти остаются теплые добрые воспоминания о том, как это было...