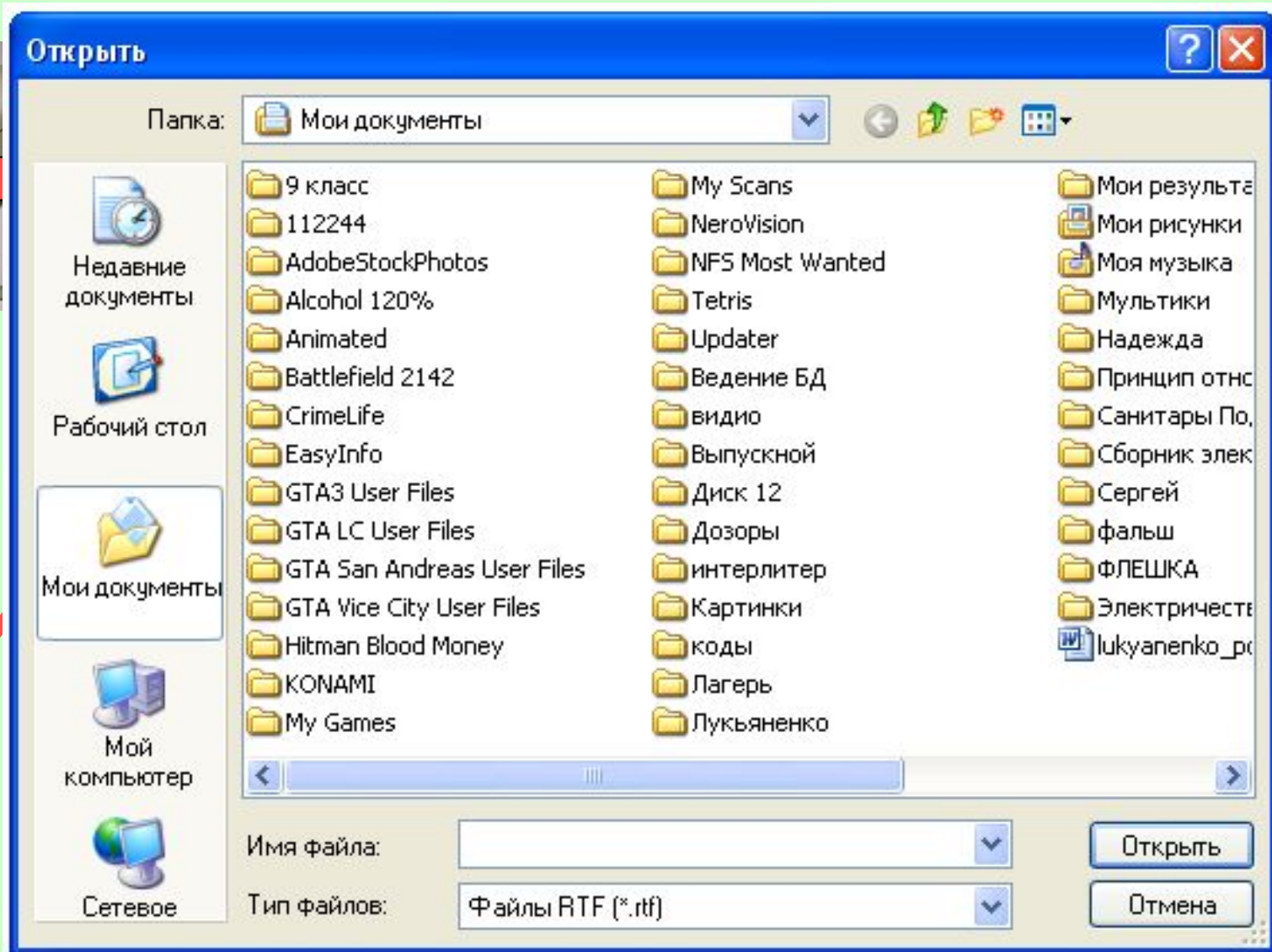


Управление компьютером

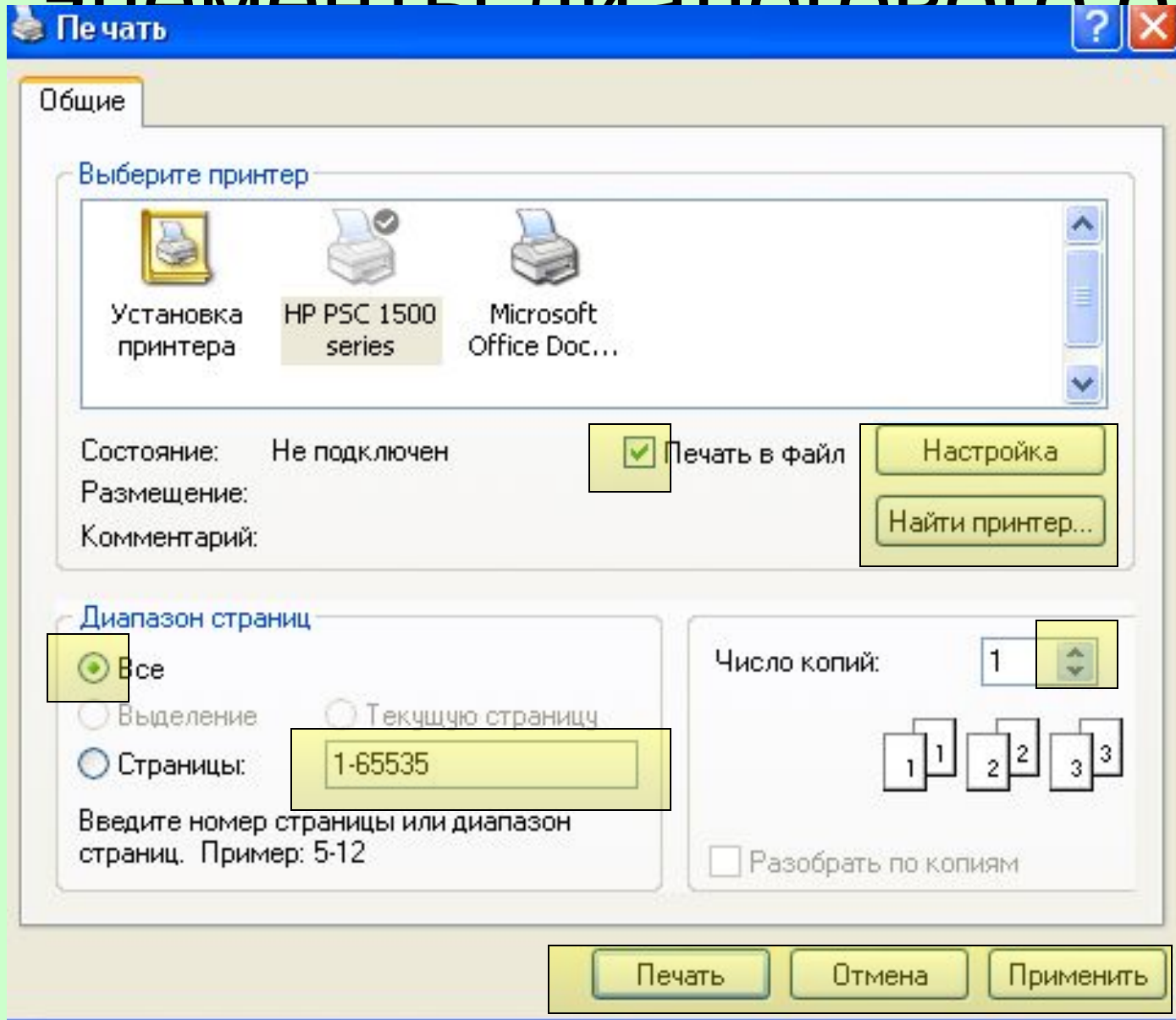
с помощью меню

Раскрывающееся меню



Список ко

Элементы диалогового окна



1-65535

Поле ввода

Укажите здесь новое имя готового набора

Параметры печати по умолчанию
Фото без рамок 10 на 15 см
Фото без рамок А4
Черновая печать текста или текста с цветом
Экон. фото 4 на 6 д., ф-бум. HP для повсед. исп.
Двусторонняя печать вручную
Професс. печать фотографического качества
Професс. печать текста или текста с цветом

Раскрывающийся
список

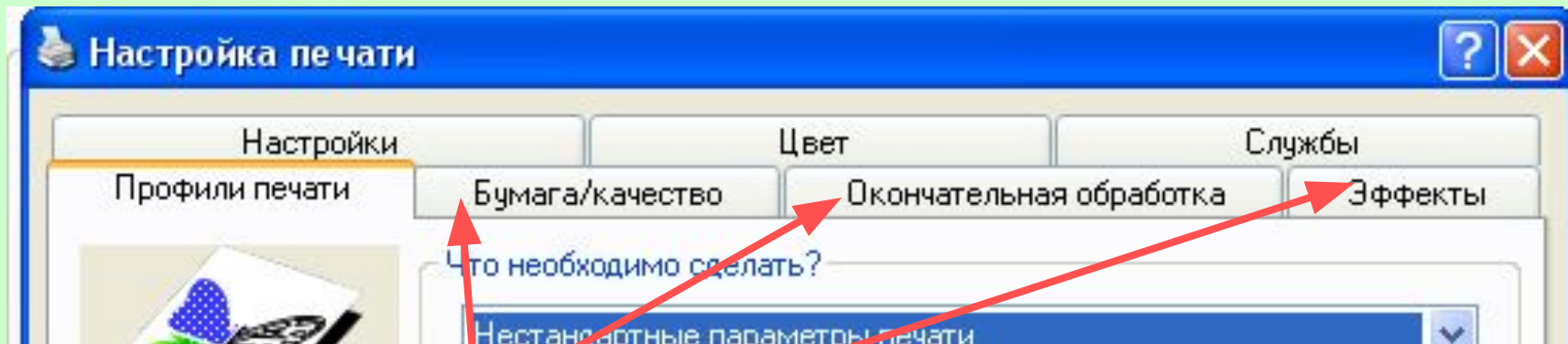
Первая-последняя

Последняя-первая

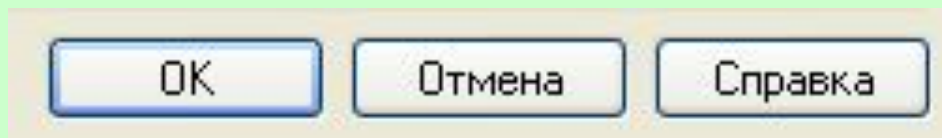
Переключатель

Печать в файл

Флажок



Вкладки



**Командные
кнопки**

- РТ № 23, 25 стр. 67
- Д/з § 2.8 РТ № 24, 26 стр. 68
- Практическая работа №4