



Мой компьютер

Урок Русского



Мое сетевое окружение



Корзина

Азбука

WORD'a

(мультимедийный учебник для начинающих)

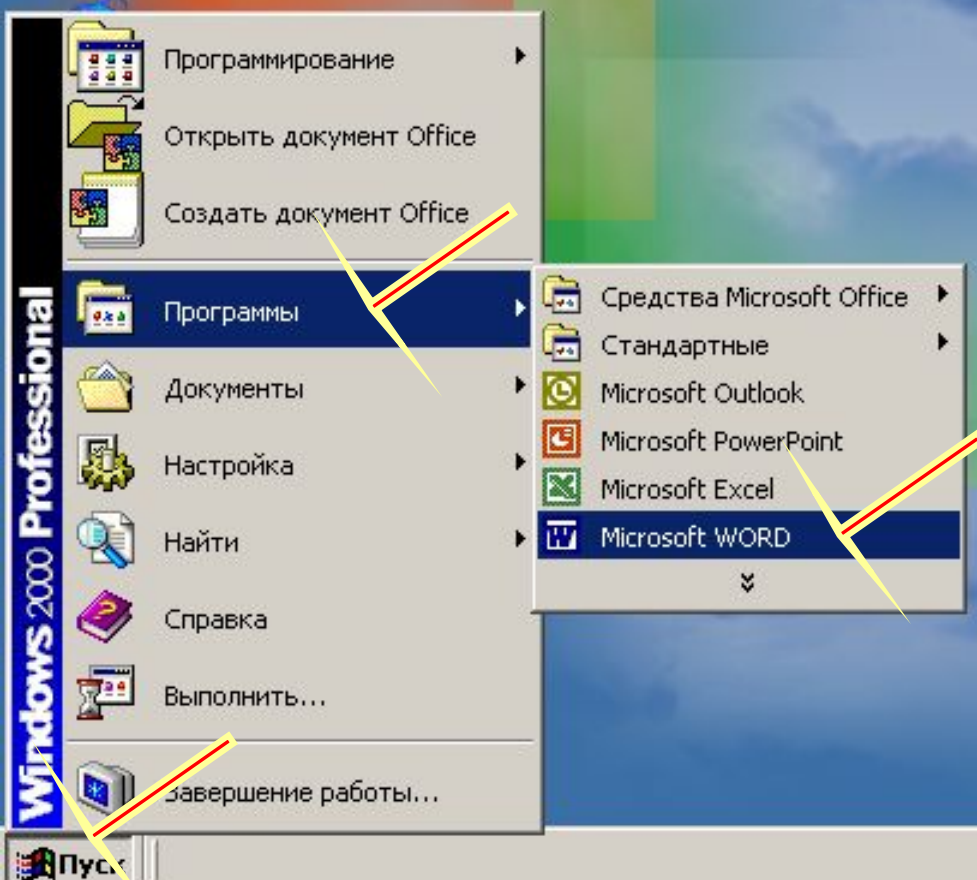


Windows 2000 Professional

- Программы
- Документы
- Настройка
- Найти
- Справка
- Выполнить...
- Завершение работы...

- Средства Microsoft Office
- Стандартные
- Microsoft Outlook
- Microsoft PowerPoint
- Microsoft Excel
- Microsoft WORD**

Итак, начнём занятие. Во-первых, необходимо открыть программу Microsoft Word. Есть несколько способов. Мы рассмотрим один из них: щёлкаем левой кнопкой мыши по кнопке «Пуск» - «Программы» - «Microsoft Word». Запомнили? Сейчас проверим.



Сейчас попробуйте Сами открыть документ WORD.



Мой компьютер



Мое сетевое окружение



Корзина

- Программирование
- Открыть документ Office
- Создать документ Office

- Программы
- Документы
- Настройка
- Найти
- Справка
- Выполнить...
- Завершение работы...

- Средства Microsoft Office
- Стандартные
- Microsoft Outlook
- Microsoft PowerPoint
- Microsoft Excel
- Microsoft WORD

Windows 2000 Professional





Поздравляю! Если Вы видите этот слайд, значит всё сделали правильно. Так вот, это и есть WORD. Он используется для обработки текстовых документов с использованием рисунков, таблиц, объёмных текстов WordArt и многого другого, а также создания простейших Web-страниц.

Итак, продолжим знакомство с Word.



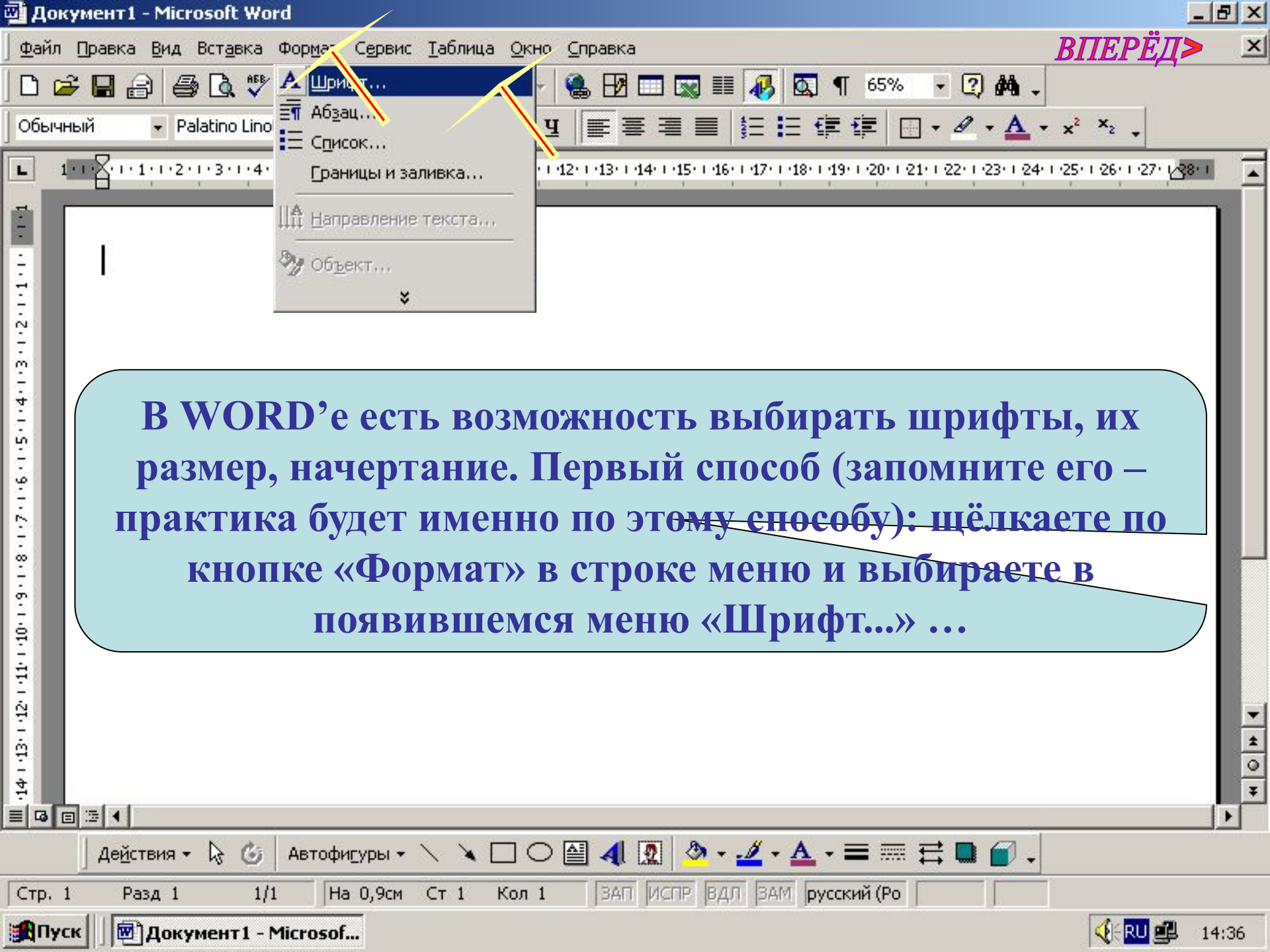
А сейчас попробуйте напечатать что-то, например, своё имя. Поставьте курсор здесь (курсор – это такая чёрная мигающая палочка)

Не забывайте, что это всего лишь демонстрация, здесь печатать можно только в одну строчку. Для удаления символов используются кнопки: — Д. Backspace — удаление символа справа от курсора, Delete — удаление символа слева от курсора,

Backspace

Delete





ВПЕРЕД

В WORD'е есть возможность выбирать шрифты, их размер, начертание. Первый способ (запомните его – практика будет именно по этому способу): щёлкаете по кнопке «Формат» в строке меню и выбираете в появившемся меню «Шрифт...» ...

...в окне «Шрифт» выбираем всё, что необходимо: шрифт, начертание, размер и щёлкаем ОК.

Шрифт

Шрифт: Palatino Linotype
 Начертание: Обычный
 Размер: 16

Цвет текста: Авто
 Подчеркивание: (нет)
 Цвет подчеркивания: Авто

Видоизменение

- зачеркнутый
- двойное зачеркивание
- верхний индекс
- нижний индекс
- с тенью
- контур
- приподнятый
- утопленный
- малые прописные
- все прописные
- скрытый

Образец

Palatino Linotype

Шрифт TrueType. Он используется для вывода как на экран, так и на принтер.

По умолчанию... ОК Отмена



Школа № 65 Санкт-Петербурга

Шрифт можно выбирать как перед началом работы, так и изменять напечатанный текст, предварительно выделив его.





Сейчас выберите шрифт к выделенному тексту: SL Broadway ...

Школа № 65 Санкт-Петербурга

Шрифт

Шрифт: Palatino Linotype | Начертание: Обычный | Размер: 16

Цвет текста: Авто | Подчеркивание: (нет) | Цвет подчеркивания: Авто

Видоизменение

- зачеркнутый
- двойное зачеркивание
- верхний индекс
- нижний индекс
- с тенью
- контур
- приподнятый
- утопленный
- малые прописные
- все прописные
- скрытый

Образец

Школа № 65 Санкт-Петербурга

Шрифт TrueType. Он используется для вывода как на экран, так и на принтер.

По умолчанию... | OK | Отмена



...начертание – курсив...

Школа № 65 Санкт-Петербурга

Шрифт

Шрифт: **SL Broadway** Начертание: **обычный** Размер: **16**

Цвет текста: Авто Подчеркивание: (нет) Цвет подчеркивания: Авто

Видоизменение

- зачеркнутый
- двойное зачеркивание
- верхний индекс
- нижний индекс
- с тенью
- контур
- приподнятый
- утопленный
- малые прописные
- все прописные
- скрытый

Образец

Школа № 65 Санкт-Петербурга

Шрифт TrueType. Он используется для вывода как на экран, так и на принтер.

По умолчанию... ОК Отмена

1 2 3 4 5 6 7 8 9 10 11 12 13 14 15 16 17 18 19 20 21 22 23 24 25 26 27 28

1 2 3 4 5 6 7 8 9 10 11 12 13 14



...размер – 12.

1 2 3 4 5 6 7 8 9 10 11 12 13 14 15 16 17 18 19 20 21 22 23 24 25 26 27 28

Школа № 65 Санкт-Петербурга

Шрифт

Шрифт: SL Broadway Начертание: курсив Размер: 16

Palatino Linotype обычный 10

SL Academy курсив 11

SL Astra полужирный 12

SL Baskerville Light Italic полужирный курсив 14

SL Broadway 16

Цвет текста: Авто Подчеркивание: (нет) Цвет подчеркивания: Авто

Видоизменение

зачеркнутый с тенью малые прописные

двойное зачеркивание контур все прописные

верхний индекс приподнятый скрытый

нижний индекс утопленный

Образец

Школа № 65 Санкт-Петербурга

Шрифт для экрана. Для печати будет использован наиболее похожий шрифт.

По умолчанию... ОК Отмена

1 2 3 4 5 6 7 8 9 10 11 12 13 14 15 16 17 18 19 20 21 22 23 24 25 26 27 28



У Вас получается очень даже неплохо.
Подтвердите.

Школа № 65 Санкт-Петербурга

Шрифт

Шрифт Интервал Анимация

Шрифт:	Начертание:	Размер:
SL Broadway	курсив	12
SL Broadway	обычный	10
SL Elect	курсив	11
SL Old Town	полужирный	12
SI Pragmaica	полужирный курсив	14
SL SchoolBook		16

Цвет текста:	Подчеркивание:	Цвет подчеркивания:
Авто	(нет)	Авто

Видоизменение

<input type="checkbox"/> зачеркнутый	<input type="checkbox"/> с тенью	<input type="checkbox"/> малые прописные
<input type="checkbox"/> двойное зачеркивание	<input type="checkbox"/> контур	<input type="checkbox"/> все прописные
<input type="checkbox"/> верхний индекс	<input type="checkbox"/> приподнятый	<input type="checkbox"/> скрытый
<input type="checkbox"/> нижний индекс	<input type="checkbox"/> утопленный	

Образец

Школа № 65 Санкт-Петербурга

Шрифт для экрана. Для печати будет использован наиболее похожий шрифт.

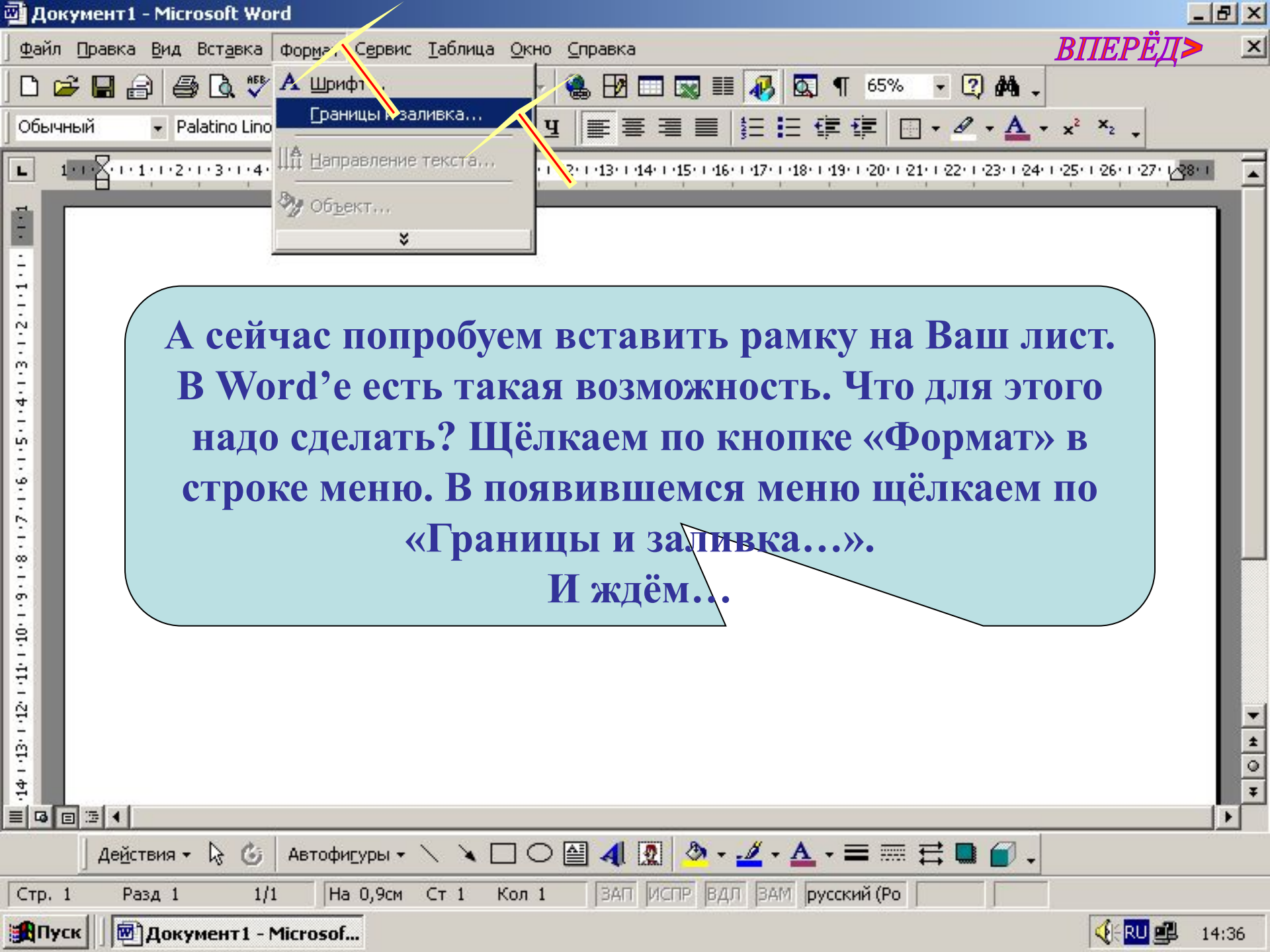
По умолчанию... OK Отмена



Готово. Продолжаем занятие.

ВПЕРЕД>
ЗАКОНЧИТЬ

Школа № 65 Санкт-Петербурга



ВПЕРЕД

А сейчас попробуем вставить рамку на Ваш лист. В Word'е есть такая возможность. Что для этого надо сделать? Щёлкаем по кнопке «Формат» в строке меню. В появившемся меню щёлкаем по «Границы и заливка...».

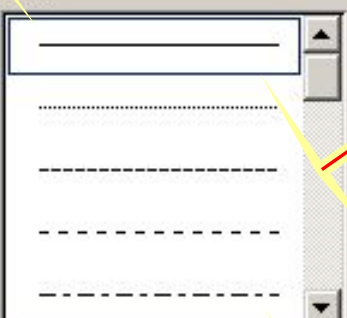
И ждём...

...пока не появится окно «Границы и заливка». На вкладке «Страница» щёлкаем по «Рамка». Выбираем тип или рисунок, цвет, ОК.

Границы и заливка

Граница | **Страница** | Заливка

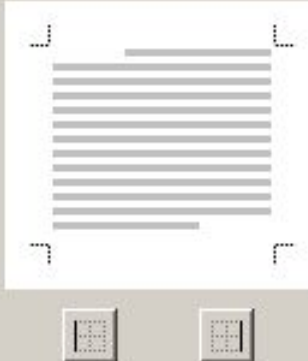
Тип: нет рамка тень объемная другая

Тип: 

Цвет: Авто

Ширина: 0,5 пт

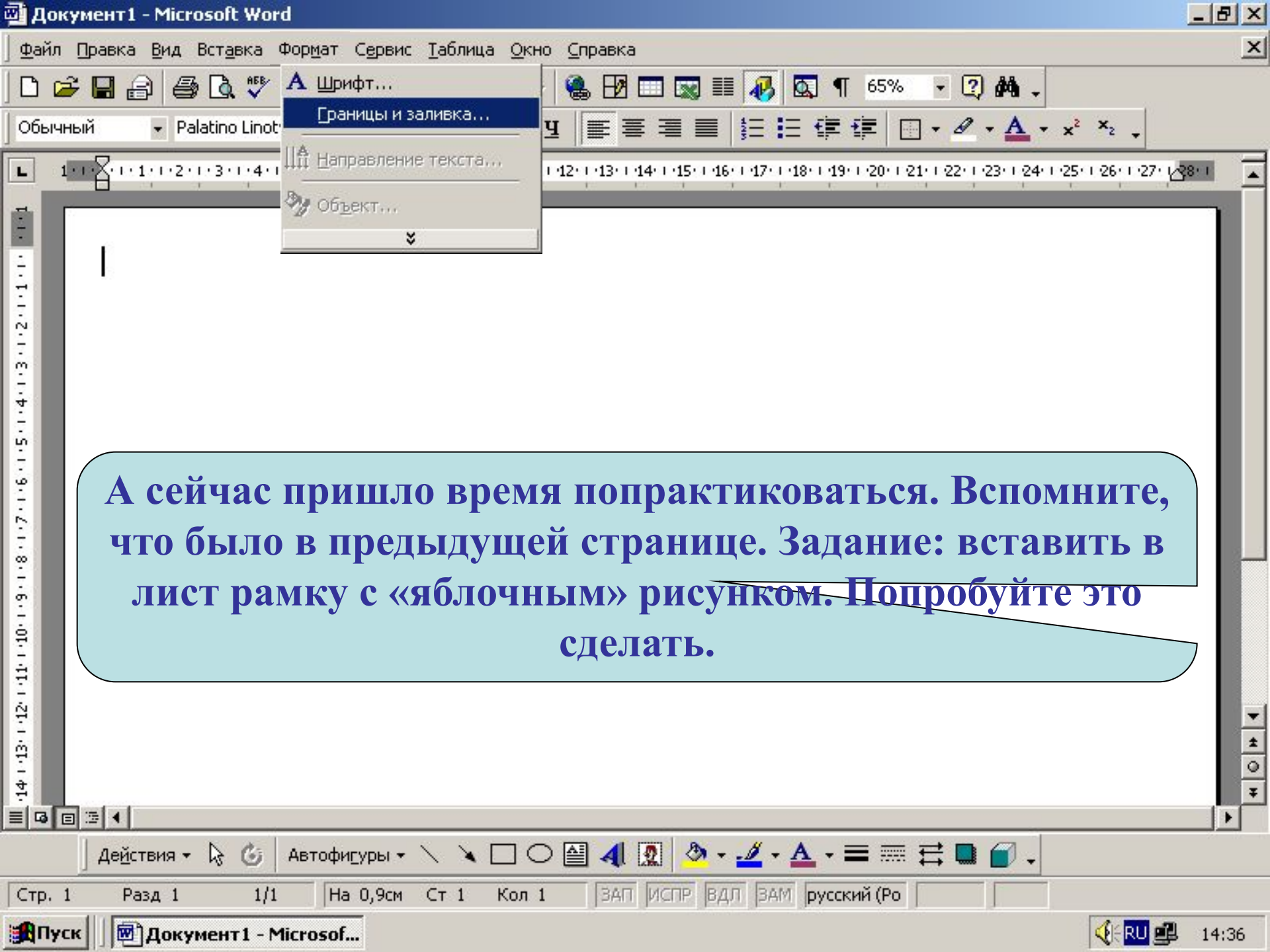
Рисунок: (нет)

Образец: Для добавления границ щелкните образец или используйте кнопки 

Применить к: всему документу

Панель | Горизонтальная линия... | Параметры... | **ОК** | Отмена





А сейчас пришло время попрактиковаться. Помните, что было в предыдущей странице. Задание: вставить в лист рамку с «яблочным» рисунком. Попробуйте это сделать.

Неплохо для начинающего! Продолжайте в том же духе.

Границы и заливка

Граница | Страница | Заливка

Тип:

- нет
- рамка
- тень
- объемная
- другая

Тип:

Цвет: Авто

Ширина: 0,5 пт

Образец

Для добавления границ щелкните образец или используйте кнопки

Применить к: абзацу

Панель | Горизонтальная линия... | Параметры... | ОК | Отмена



Отлично, продолжаем работу.

Файл Прав

Обычный Palatino Linotype 16 Ж К Ч

65%

Границы и заливка

Граница Страница Заливка

Тип:

- нет
- рамка**
- тень
- объемная
- другая

Тип:

Цвет: Авто

Ширина: 0,5 пт

Рисунок: (нет)

Образец

Для добавления границ щелкните образец или используйте кнопки

Применить к: всему документу

Панель Горизонтальная линия... ОК Отмена

Действия Автофигуры

Здесь выберите «яблочную» рамку...

Границы и заливка

Граница | Страница | Заливка

Тип:

- нет
- рамка**
- тень
- объемная
- другая

Тип:

Образец

Для добавления границ щелкните образец или используйте кнопки

Применить к:

всему документу

Панель | Горизонтальная линия... | Параметры... | ОК | Отмена

Хорошо, всё готово для вставки рамки.
Подтвердите свой выбор.

Границы и заливка

Граница | Страница | Заливка

Тип:

- нет
- рамка**
- тень
- объемная
- другая

Тип:

Цвет: Авто

Ширина: 31 пт

Рисунок:

Образец

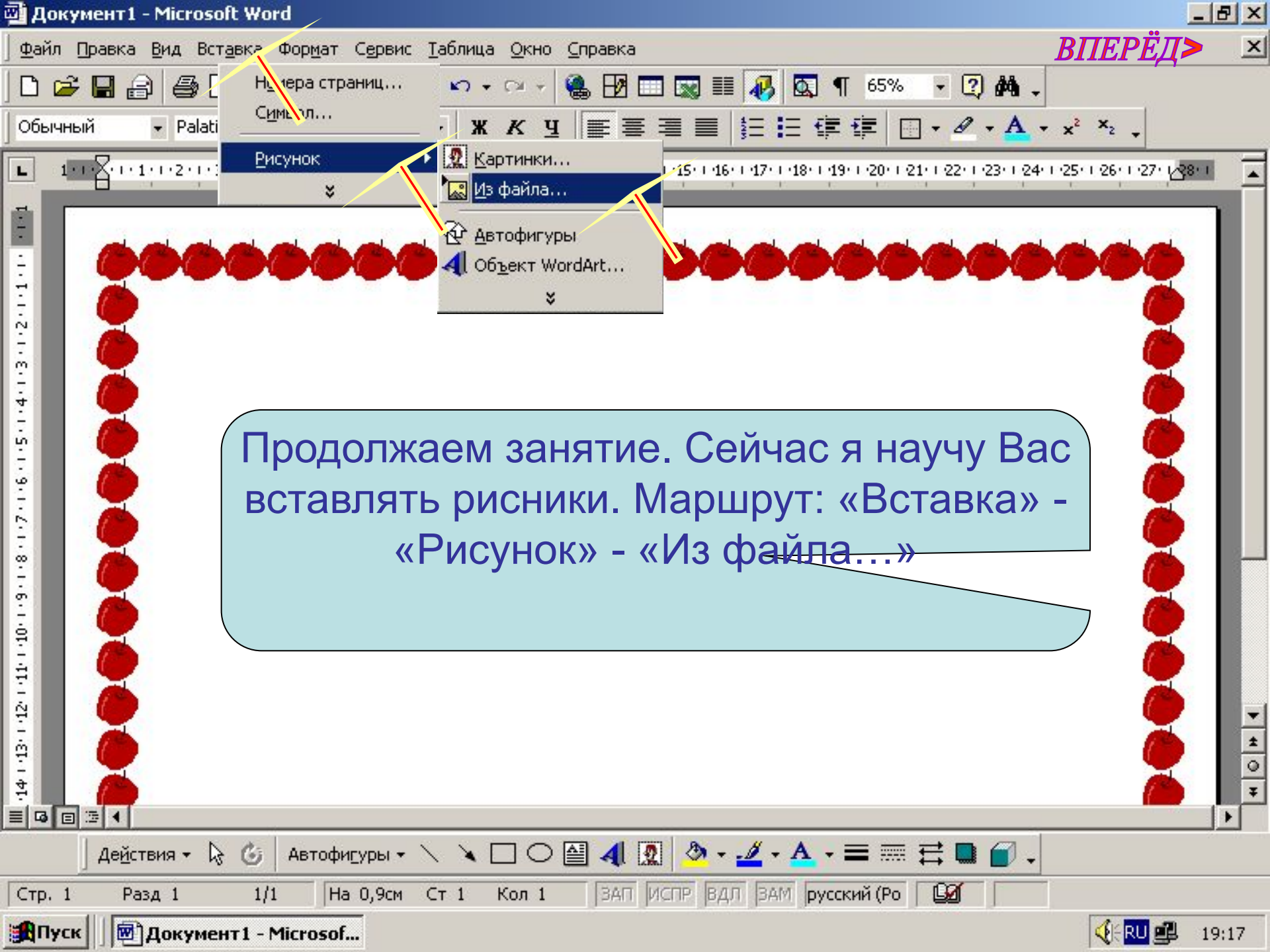
Для добавления границ щелкните образец или используйте кнопки

Применить к: всему документу

Панель | Горизонтальная линия... | Параметры...

OK | Отмена

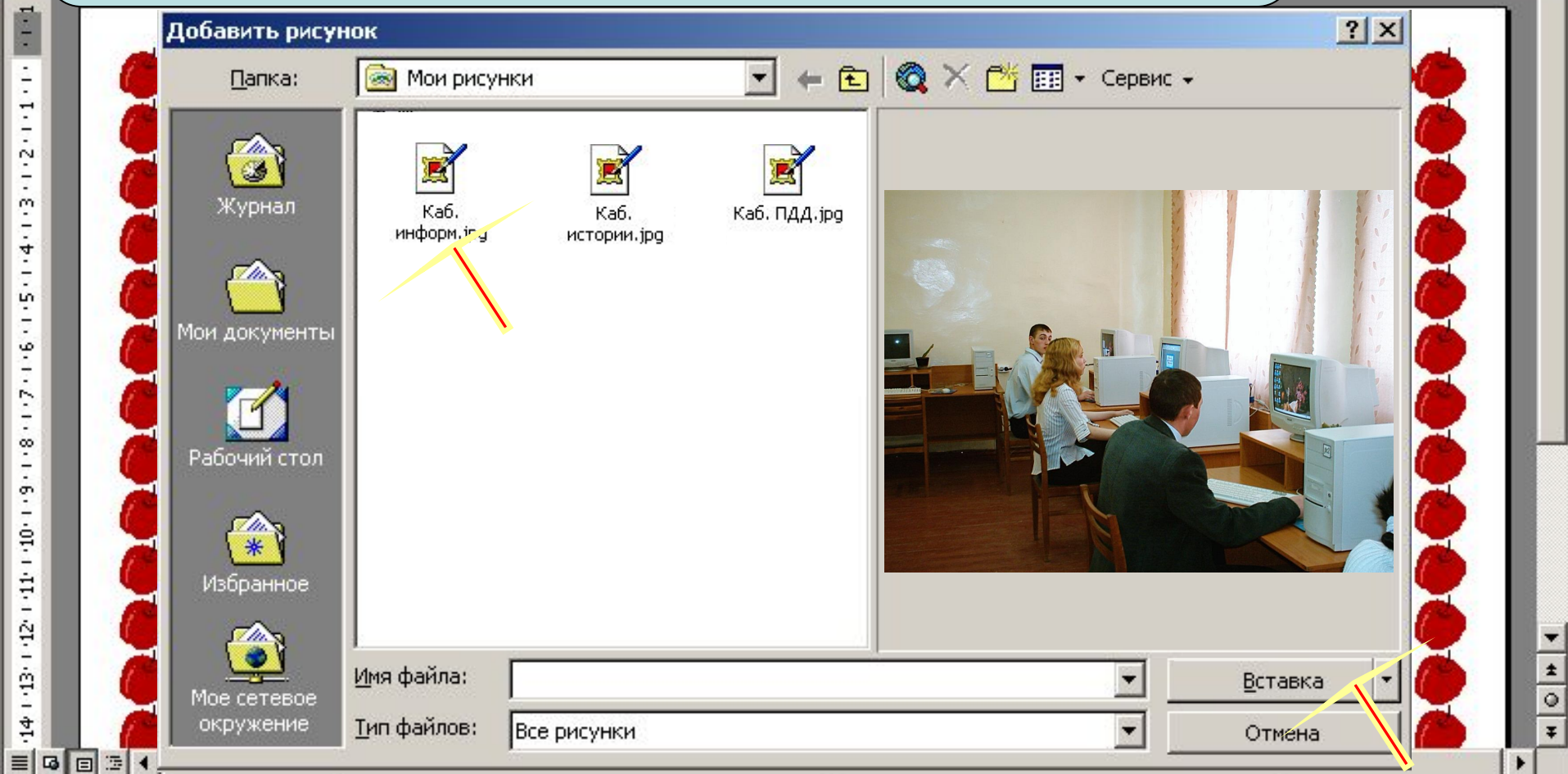
Действия | Автофигуры |



ВПЕРЕД

Продолжаем занятие. Сейчас я научу Вас вставлять рисунки. Маршрут: «Вставка» - «Рисунок» - «Из файла...»

В появившемся окне «Добавить рисунок» выбираем нужный и щёлкаем «Вставка» (по умолчанию открывается папка «Мои документы»)



Действия



Автофигуры

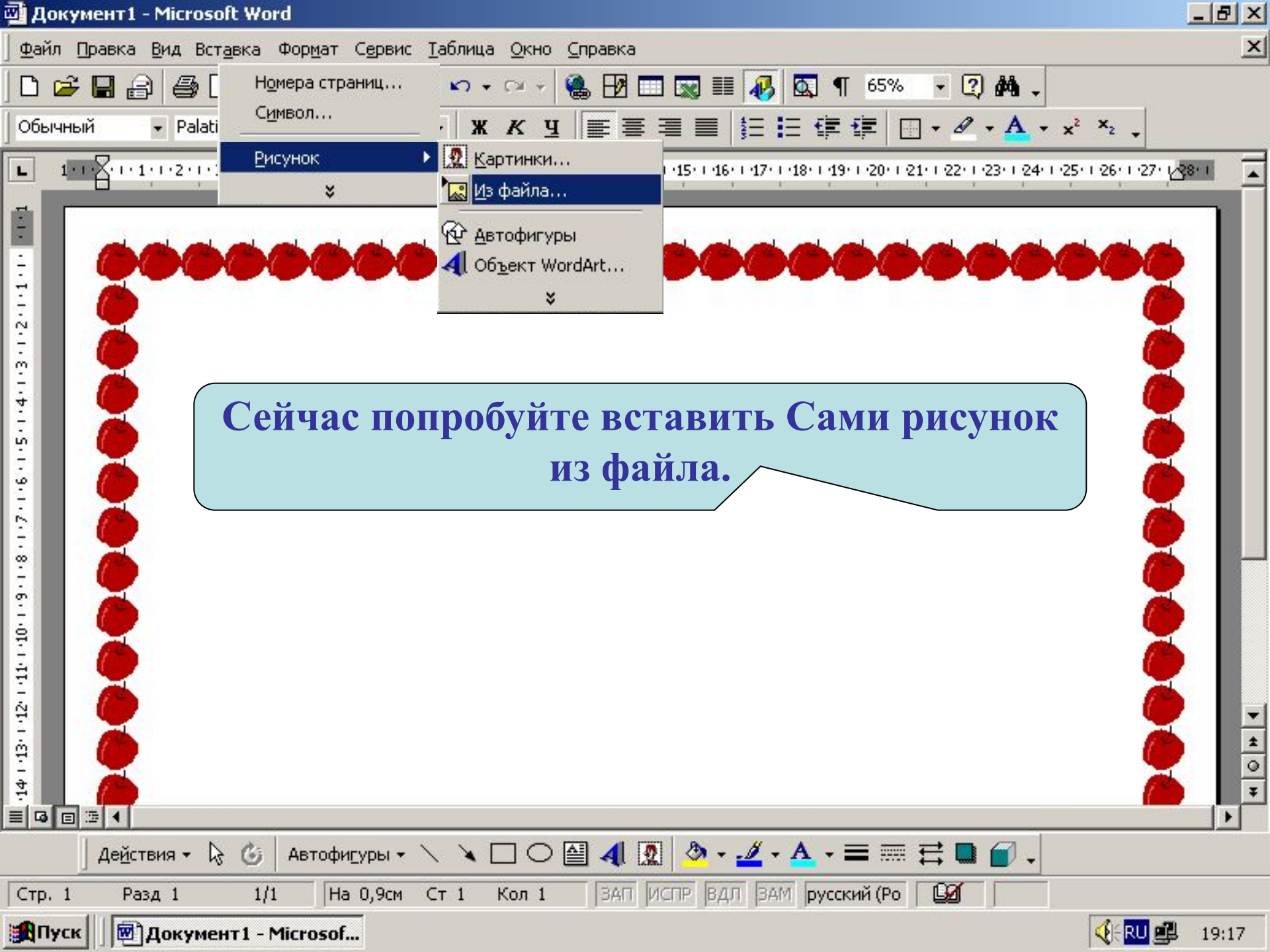


Фотография вставлена.



1 2 3 4 5 6 7 8 9 10 11 12 13 14 15 16 17 18 19 20 21 22 23 24 25 26 27 28

1 2 3 4 5 6 7 8 9 10 11 12 13 14



Сейчас попробуйте вставить Сами рисунок из файла.

Номера страниц...

Символ...

Рисунок

Картинки...

Из файла...

Автофигуры

Объект WordArt...

Действия

Автофигуры

Стр. 1

Разд 1

1/1

На 0,9см

Ст 1

Кол 1

ЗАП

ИСПР

ВДЛ

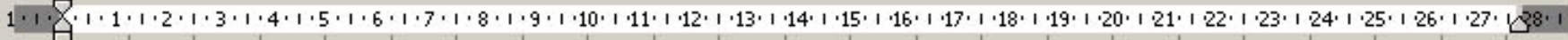
ЗАМ

русский (Ро

Здесь выберите фотографию «Каб. ПДД.jpg»



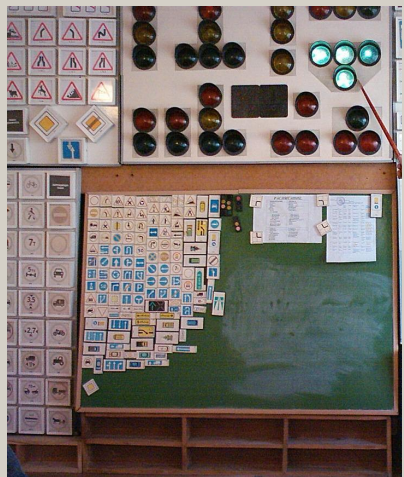
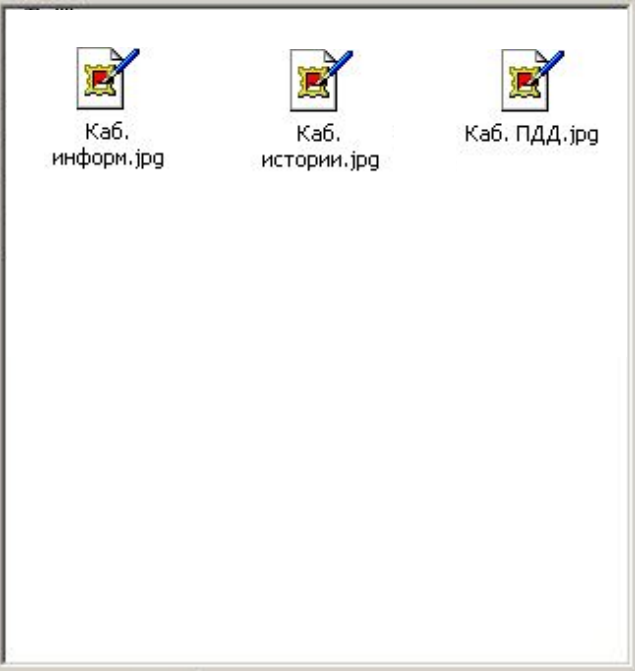
Обычный



Добавить рисунок

Папка: Мои рисунки

- Журнал
- Мои документы
- Рабочий стол
- Избранное
- Мое сетевое окружение



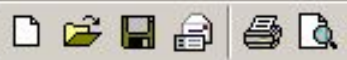
Имя файла:

Тип файлов: Все рисунки

Вставка

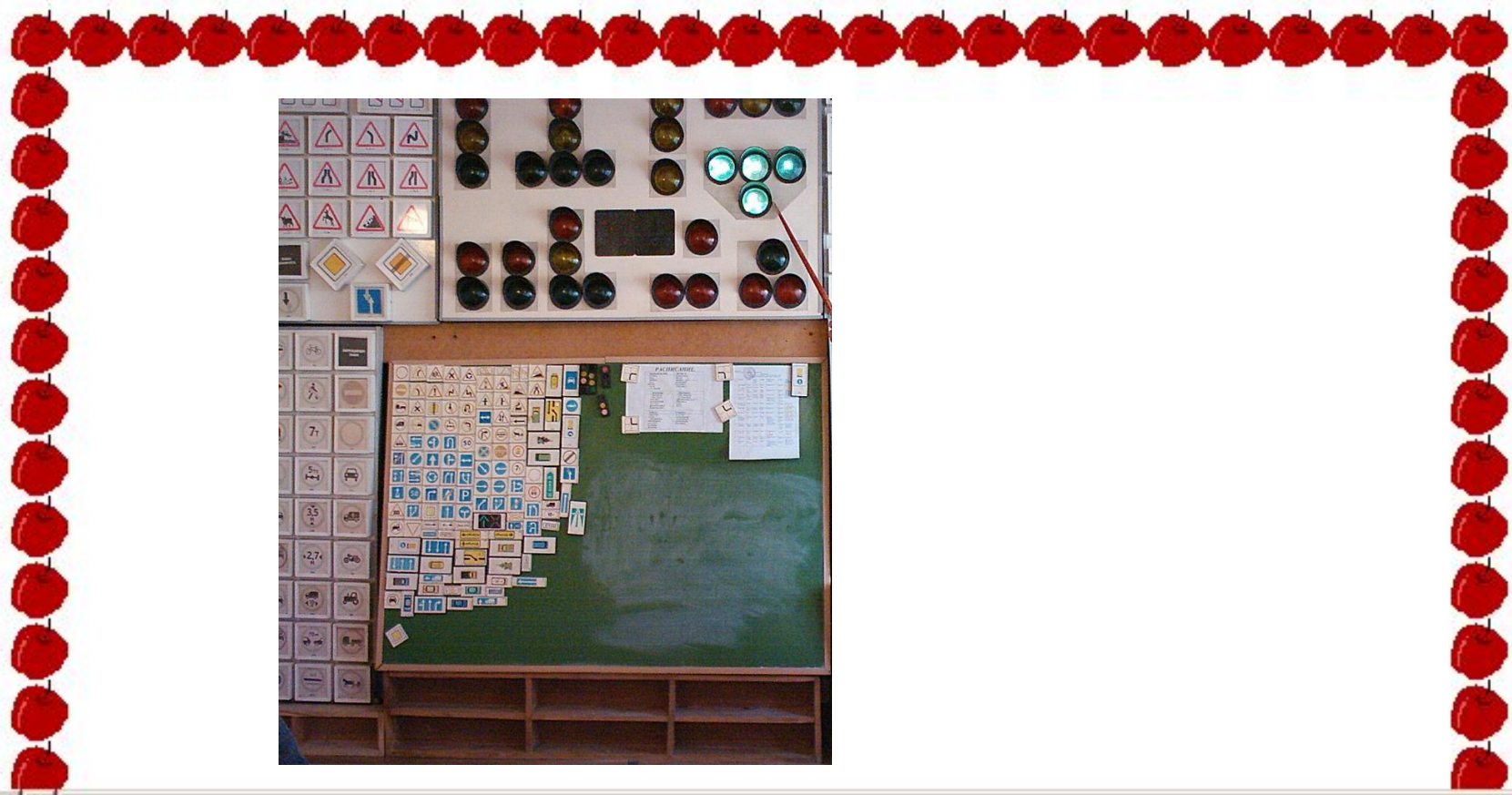
Отмена

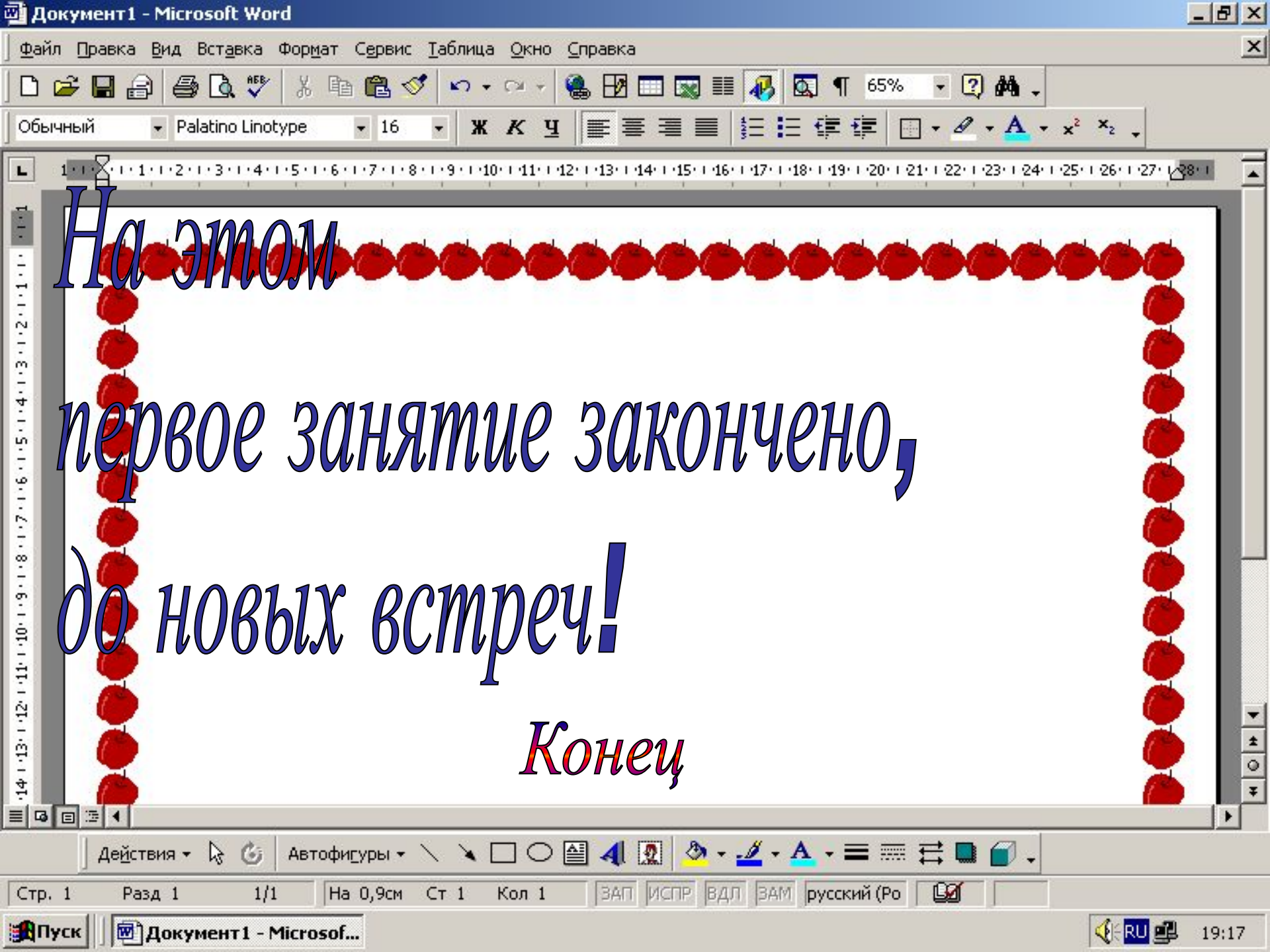




Готово. Вы и это смогли!

ЗАКОНЧИТЬ





На этом

первое занятие закончено,

до новых встреч!

Конец