

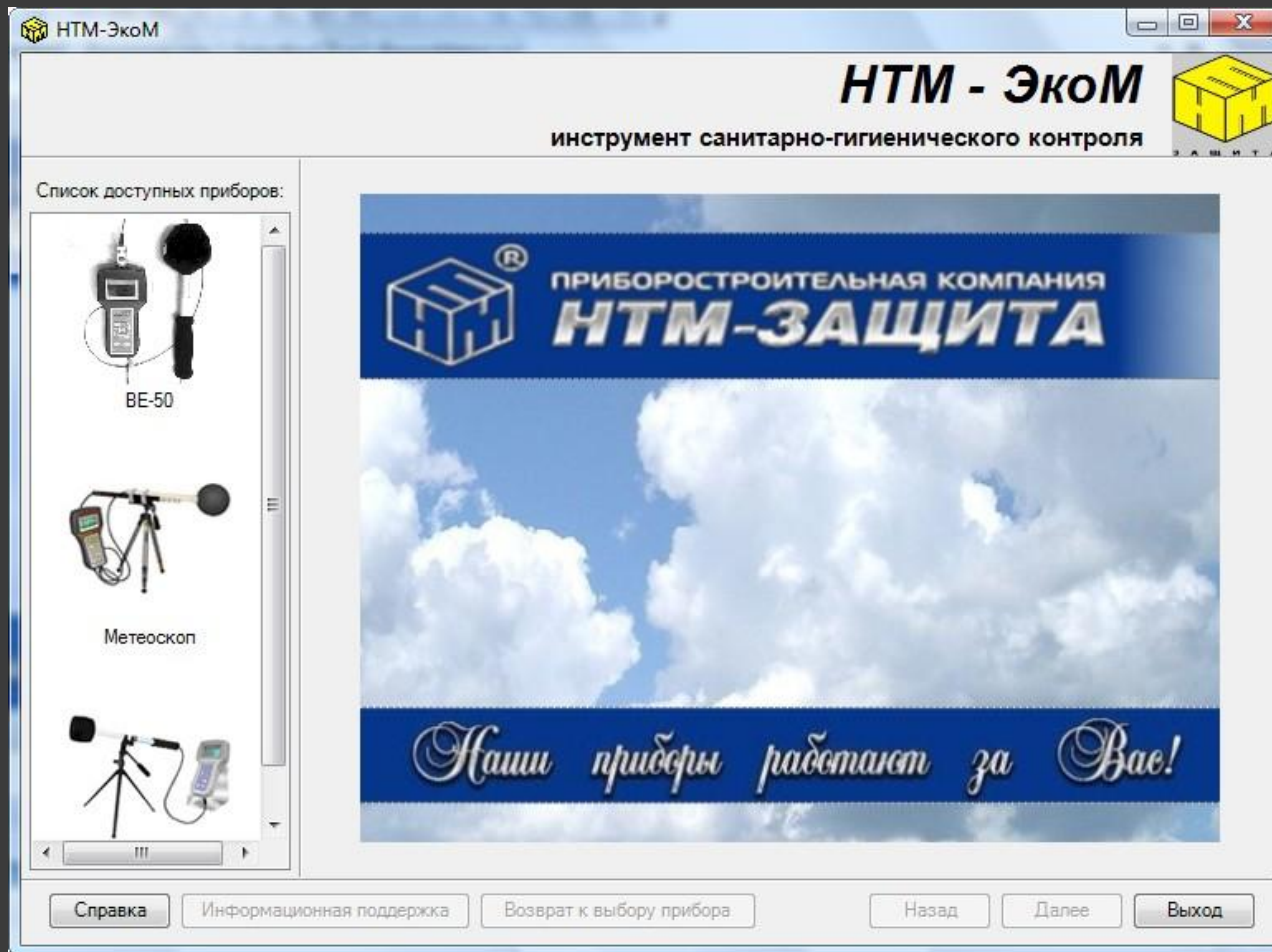
Измеритель плотности потока энергии электромагнитного поля ПЗ-33 / ПЗ-33М



Технические характеристики измерителя

- Изотропная антенна;
- Частотный диапазон, ГГц:
0,3 – 4 (ПЗ-33), 0,3 – 18 ГГц (ПЗ-33М);
- Динамический диапазон, мкВт/см²:
0,1-250 (ПЗ-33), 1-100000 (ПЗ-33М);
- Пределы относительной погрешности измерения ППЭ, дБ: ± 2 ;
- Энергонезависимая память. До 1000 результатов измерений;
- Автономный режим измерений;

Рабочее окно программы «НТМ-ЭкоМ»



Программа «НТМ-ЭкоМ» предоставляет следующие ВОЗМОЖНОСТИ:

- ◎ Создавать архивы результатов инструментальных измерений;
- ◎ Анализировать результаты инструментальных измерений на соответствие существующим нормам, в автоматическом режиме;
- ◎ Формировать отчетные документы;

Режимы измерений

- ◎ **Стандартный режим** (режим «одной кнопки»);
- ◎ **Специальный режим** (режим с предварительным выбором параметров измерения);

В специальном режиме измерений предоставляется выбор следующих параметров

- Выбор времени усреднения (от 1 мин до 1 часа);
- Установка частоты излучения;
- Измерения с записью результатов измерений в энергонезависимую память;
- Измерения с одновременной передачей результатов измерений в ПК.