

# Пользовательский интерфейс и его разновидности

© Е.П. Борисова,  
учитель ГОУ СОШ «школа здоровья» 539

# Определение

**Интерфейс** – совокупность средств и правил, обеспечивающих взаимодействие между человеком и компьютером

**Пользовательский интерфейс** – средства, которые позволяют пользователю комфортно управлять программами и оборудованием.

# Командный интерфейс

```
Starting MS-DOS...

HIMEM is testing extended memory...done.

C:\>C:\DOS\SMARTDRV.EXE /X

MODE prepare code page function completed
C:\>dir

Volume in drive C is MS-DOS_6
Volume Serial Number is 3996-B4A1
Directory of C:\

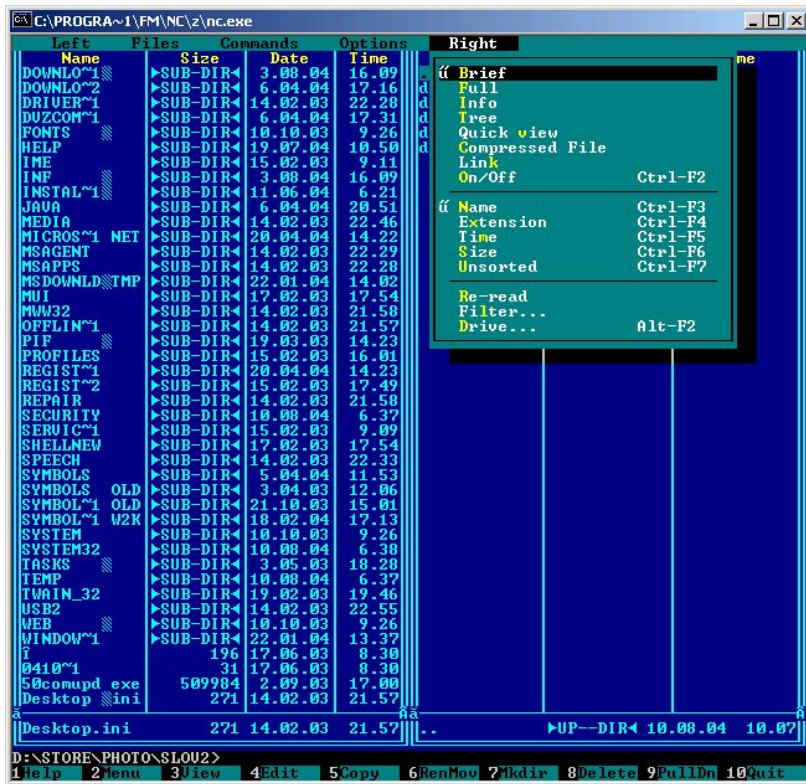
DOS      <DIR>      22/12/08  22:37
COMMAND  COM          54 869 31/05/93  6:22
WARCAOS  EXE          9 349 31/05/93  6:22
DLWIN    SYS          191 22/12/08  22:37
ALLPACKEDBAT  168 22/12/08  22:37
5 file(s)      64 577 bytes
261 255 168 bytes free

C:\>Starting WARCAOS. EXE

MODE prepare code game...done.
MODE prepare code account Tim_Twiser...done.
MODE prepare code generate money...done.
MODE prepare code adminsbigbackbutton...done.
READY FOR WIN OF GAME? (y)es (n)o
CONSOLE:\>
```

- команда подавалась с помощью последовательности символов(командной строки)
- компьютер сопоставлял поступившую команду с имеющимися в его памяти набором команд
- выполнялось действие, соответствующее поступившей команде

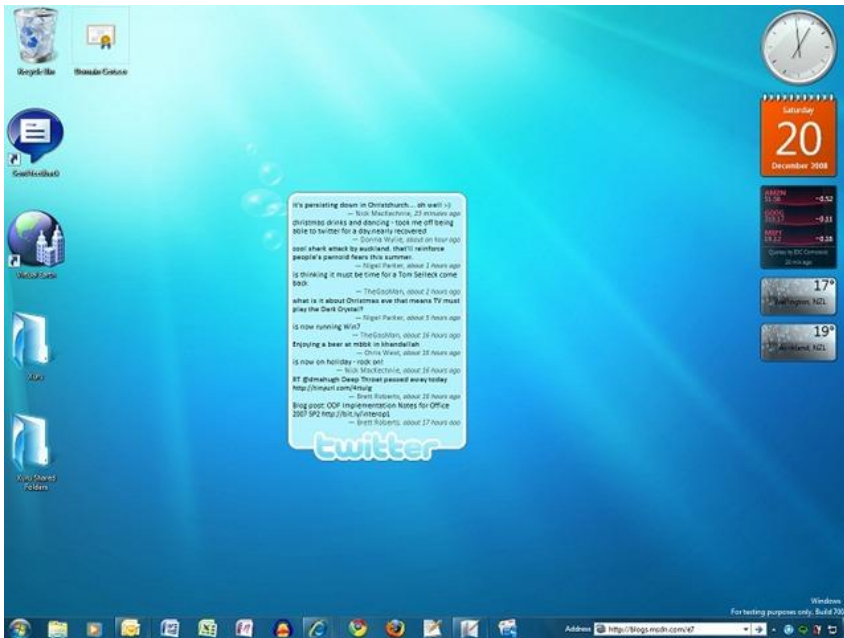
# Графический интерфейс



- подводить курсор к той или иной части экрана
- выделять на экране имя файла или команду другим цветом
- оперировать выделенными данными независимо от других

# Объектно-ориентированный интерфейс

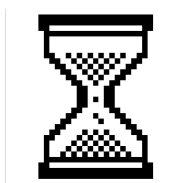
- все объекты представлены в виде значков
- оперирование объектами осуществляется в окнах
- основным элементом программного управления является меню
- основным элементом аппаратного управления является мышь



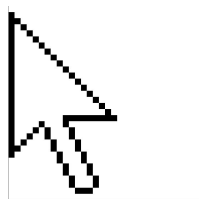
# Управление мышью

**Указатель мыши** – небольшой графический объект, который перемещается по экрану при движении мыши.

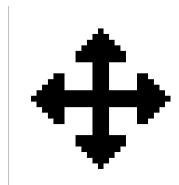
**Контекстная чувствительность** – различные виды указателя мыши



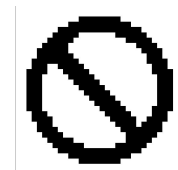
Busy\_1.cur



Arrow\_1.cur



Move\_im.cur



No\_rl.cur

прием	назначение
Зависание	
Щелчок	
Двойной щелчок	
Щелчок правой кнопкой мыши	
Перетаскивание	
Протягивание	