

# ВИЧ и СПИД

Пути передачи, теории происхождения и меры профилактики

Выполнила: учитель ОБЖ МБОУ СОШ № 2

Секова Елена Сергеевна

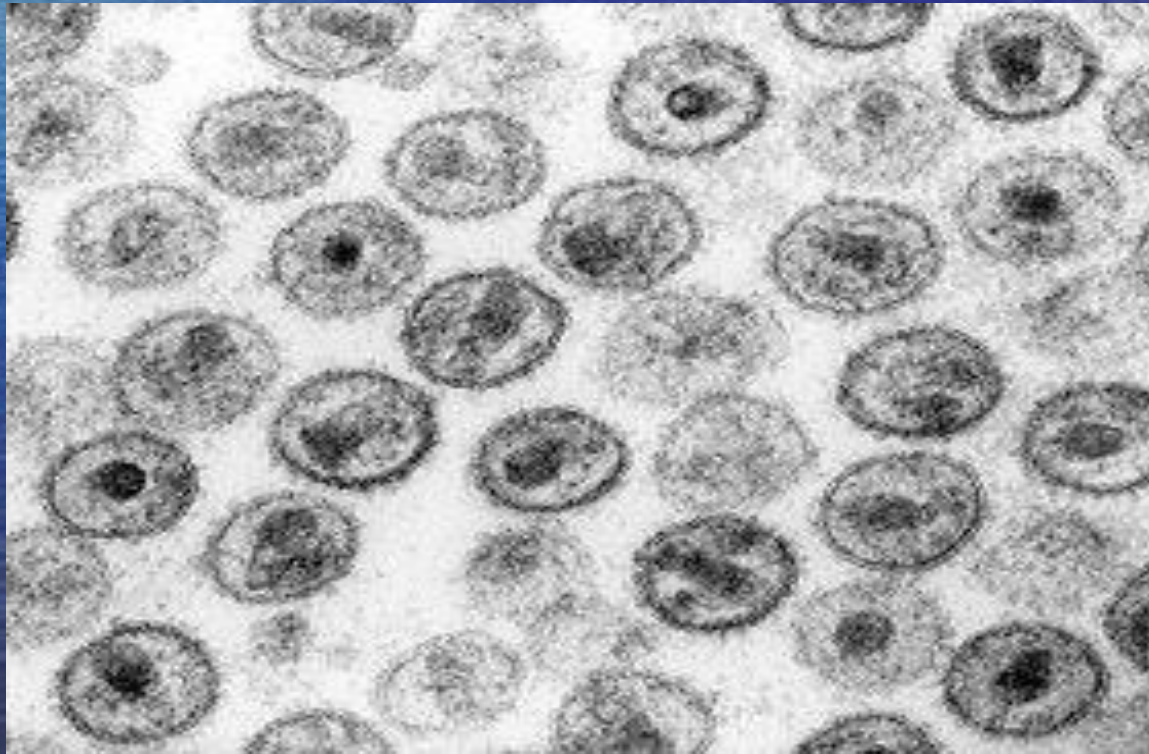
г. Александровск-Сахалинский

# Что такое ВИЧ?


**ВИЧ** — вирус иммунодефицита —  
вирус иммунодефицита человека —  
вирус иммунодефицита человека,  
вызывающий заболевание — ВИЧ-  
инфекцию, последняя стадия  
которой известна как синдром  
приобретённого иммунодефицита  
(СПИД)

# Возбудитель ВИЧ - инфекции

ВИЧ заражает прежде всего клетки иммунной системы, а также некоторые другие виды клеток.



# Типы вирусов ВИЧ



Для вируса иммунодефицита человека характерна высокая частота генетических изменений, возникающих в процессе самовоспроизведения.

На сегодняшний день известны ВИЧ-1, ВИЧ-2, ВИЧ-3, ВИЧ-4.

**ВИЧ-1** — первый представитель группы, открытый в 1983 году. Является наиболее распространенной формой.

**ВИЧ-2** — вид вируса иммунодефицита человека, идентифицированный в 1986 году. По сравнению с ВИЧ-1, ВИЧ-2 изучен в значительно меньшей степени. ВИЧ-2 отличается от ВИЧ-1 в структуре генома. Известно, что ВИЧ-2 менее патогенен и передается с меньшей вероятностью, чем ВИЧ-1. Отмечено, что люди, инфицированные ВИЧ-2, обладают слабым иммунитетом к ВИЧ-1.

**ВИЧ-3** — редкая разновидность, об открытии которой было сообщено в 1988. Обнаруженный вирус не реагировал с антителами других известных групп, а также обладал значительными отличиями в структуре генома. Более распространенное наименование для этой разновидности — ВИЧ-1 подтип O.

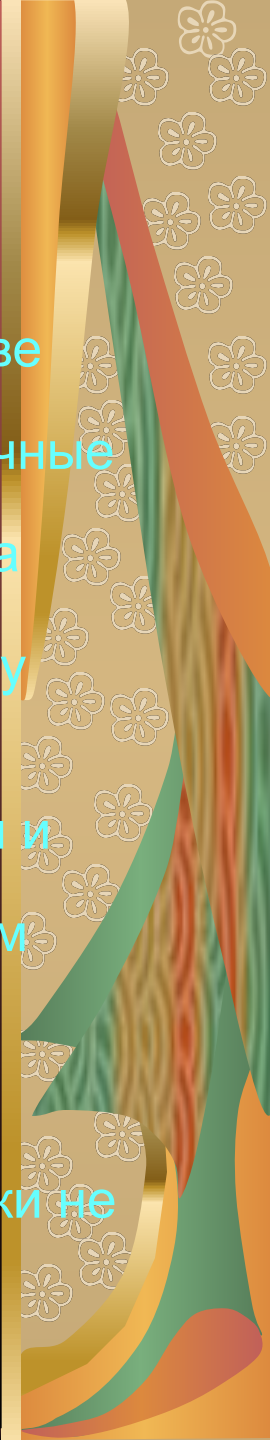
**ВИЧ-4** — редкая разновидность вируса, обнаруженная в 1986 году.

# Теории происхождения ВИЧ

По поводу происхождения вирусов иммунодефицита человека в литературе представлено много данных, порою противоречивых и не всегда полных. Споры продолжаются. По мере накопления материала возникли гипотезы происхождения ВИЧ


# Теории возникновения ВИЧ

- Вирус создан искусственно в конце 70-х годов текущего столетия посредством методов генной инженерии на основе новых знаний о влиянии различного рода излучений, иммунодепрессантов и моноклеарных антител на различные звенья иммунной системы.  
В естественных условиях вирус иммунодефицита человека может иметь антропогенное происхождение, а именно:
- ВИЧ – типичный экзогенный ретровирус, существовавший у людей с древних времен и эволюционировавший вместе с человеком при его расселении на Земле;
- в глухих уголках Центральной Африки ВИЧ циркулировал и вызывал эндемические заболевания и СПИД длительное время, затем через о. Гаити попал в США и в последующем довольно быстро распространялся на все континенты;
- ВИЧ - не африканского происхождения, а возник и до нынешней пандемии, существовал в странах умеренного климата (Северная Америка, Европа), в силу слабой патогенности вызывая отдельные заболевания, практически не диагностируемые как СПИД



# Пути передачи ВИЧ - инфекции

1. Половой путь – любые виды незащищенного секса
2. При переливании инфицированной крови от донора к реципиенту
3. Во время родов от матери к ребенку, во время беременности через плаценту
4. При кормлении грудью (если мать ВИЧ-положительна)
5. У наркоманов – при использовании одного шприца для введения наркотика



Вирус ВИЧ обнаруживается в  
следующих жидкостях организма:

- Сперма
- Кровь
- Лимфа
- Предсеменная жидкость
- Грудное молоко
- Влагалищный секрет



**2. Продромальный период** — стадия первичного инфицирования, до 1 месяца. Клинические проявления: субфебрильная температура — стадия первичного инфицирования, до 1 месяца. Клинические проявления: субфебрильная температура, крапивница — стадия первичного инфицирования, до 1 месяца. Клинические проявления: субфебрильная температура, крапивница, стоматит — стадия первичного инфицирования, до 1 месяца. Клинические проявления: субфебрильная температура, крапивница, стоматит, воспаление лимфатических узлов — стадия первичного инфицирования, до 1 месяца. Клинические проявления: субфебрильная температура, крапивница, стоматит, воспаление лимфатических узлов — они становятся увеличенными, мягкими и болезненными (проходит под маской инфекционного мононуклеоза). Максимальная концентрация вируса, антител появляется только в самом конце продромального периода.

**3. Латентный период** — 5-10 лет, единственное проявление — стойкое увеличение лимфатических узлов (плотные, безболезненные) — лимфоаденопатия.

**4. ПреСПИД** — продолжительность 1-2 года — начало угнетения клеточного иммунитета. Часто рецидивирующий герпес — долго не заживающие изъязвления слизистой рта, половых органов, стоматит — продолжительность 1-2 года — начало угнетения клеточного иммунитета. Часто рецидивирующий герпес — долго не заживающие изъязвления слизистой рта, половых органов, стоматит. Лейкоплакия — продолжительность 1-2 года — начало угнетения клеточного иммунитета. Часто рецидивирующий герпес — долго не заживающие изъязвления

# Что такое «период окна»?

Период окна – это время от момента проникновения вируса в организм до появления антител к ВИЧ. Этот период длится от 3 недель до 3 месяцев. В это время анализы не регистрируют заболевание, но человек уже может заражать других, не подозревая об этом

# Вирус ВИЧ – инфекции не передается:

- укусы комаров и прочих насекомых,
- воздух,
- рукопожатие (при отсутствии открытых повреждений кожи),
- поцелуй (любой, но при отсутствии кровоточащих повреждений и трещин на губах и в полости рта),
- посуду,
- одежду,
- пользование ванной, туалетом, плавательным бассейном и т. п.

# Важно помнить!

Вакцины, защищающей от вируса иммунодефицита человека не существует! Единственная защита от инфекции – использование презерватива при любом сексуальном контакте.

Еще одним методом профилактики является ограничение количества половых партнеров, а также обучение молодежи и населения правильному половому поведению.

И, конечно, здоровый образ жизни. Без него никуда...

# Анекдот в тему

- Слово «НЕТ» по-прежнему является самым надежным средством контрацепции