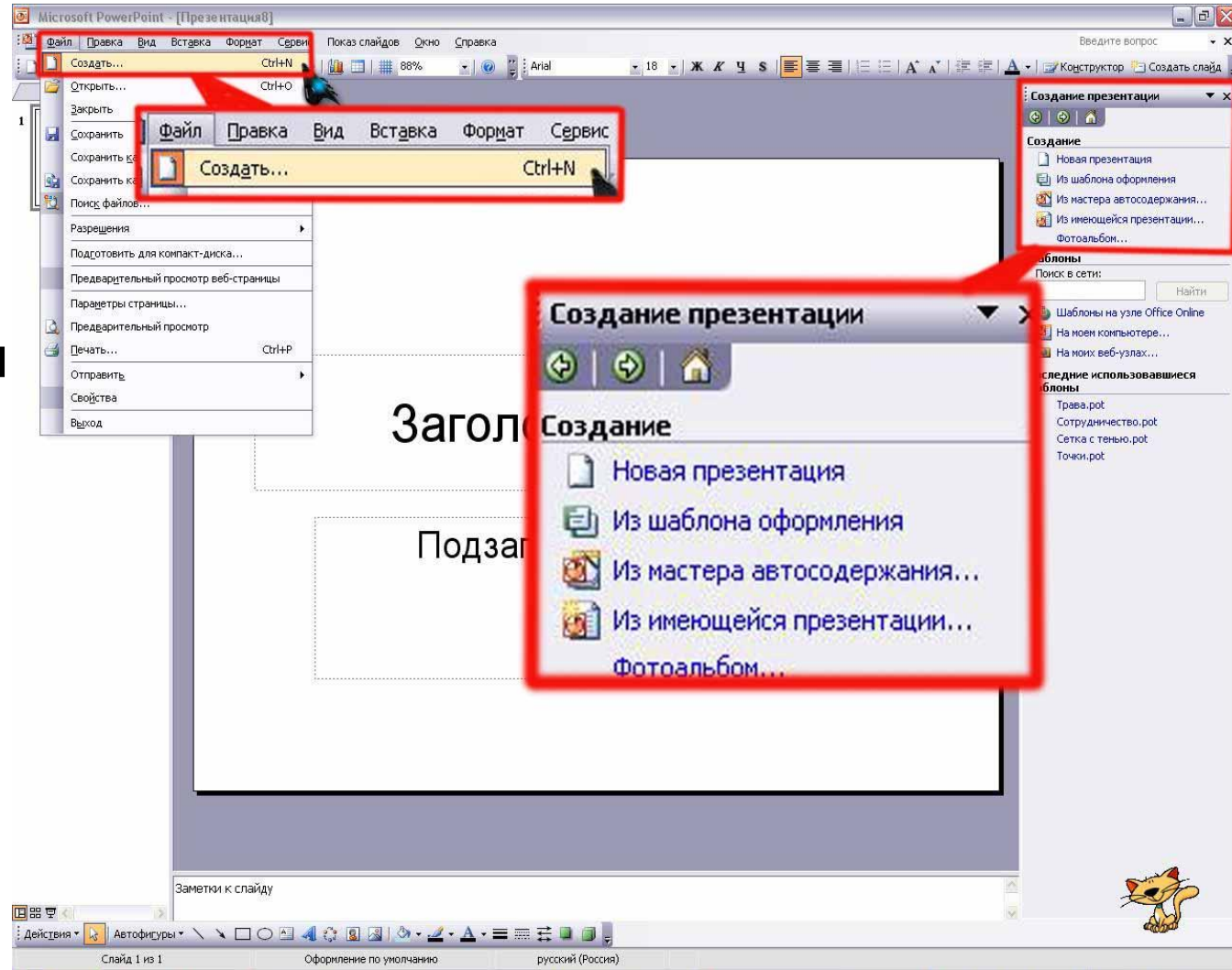


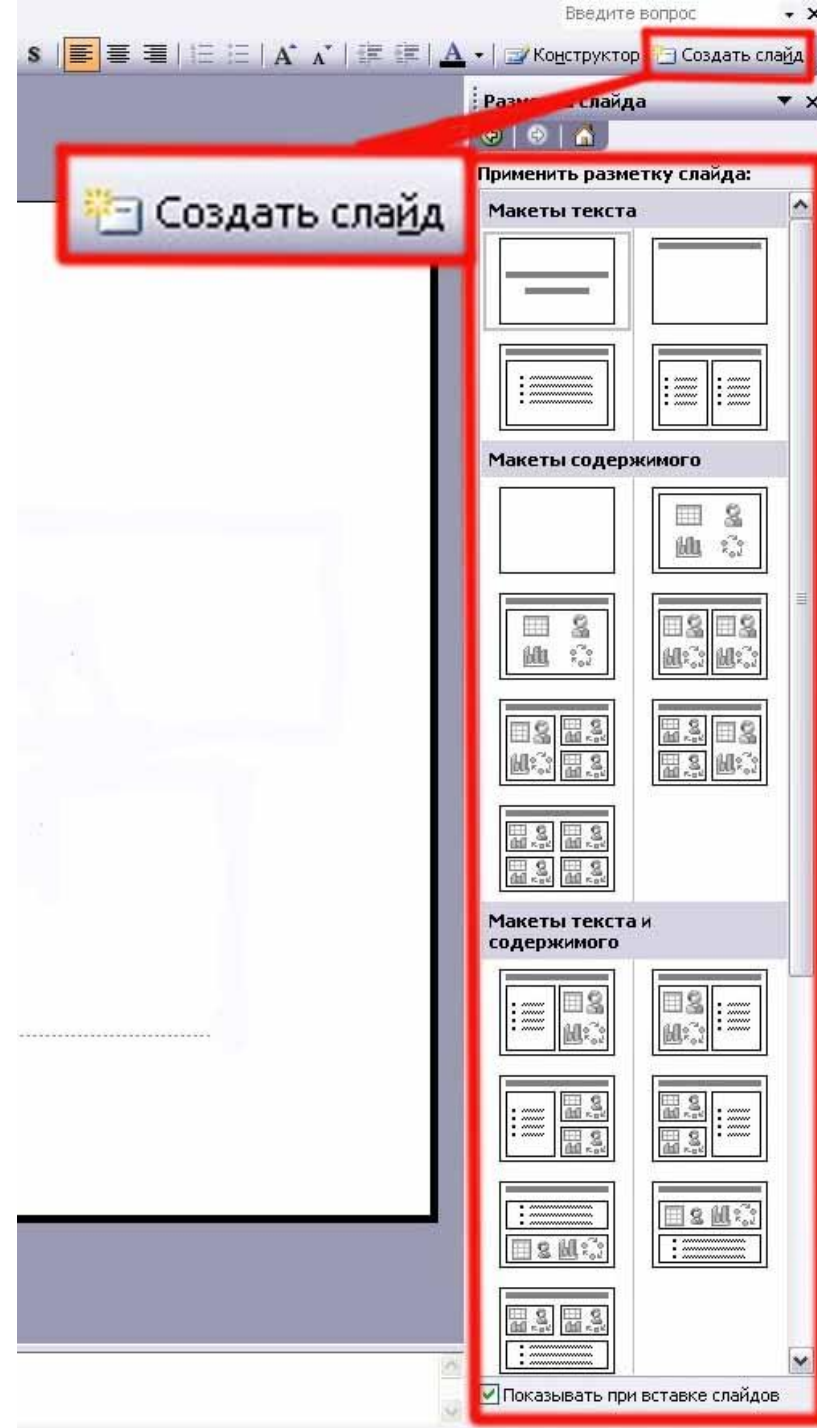
Презентация о презентации

Для создания презентации в программе PowerPoint 2003 необходимо:

- в меню файл выбрать пункт «Создать»;
- Справа появится дополнительная панель задач, где можно выбрать каким способом будет создана презентация;



- После выбора способа создания презентации появится первый слайд, а на дополнительной панели задач появятся примеры макетов содержимого;
- Для создания следующего слайда достаточно будет нажать иконку «**создать слайд**».



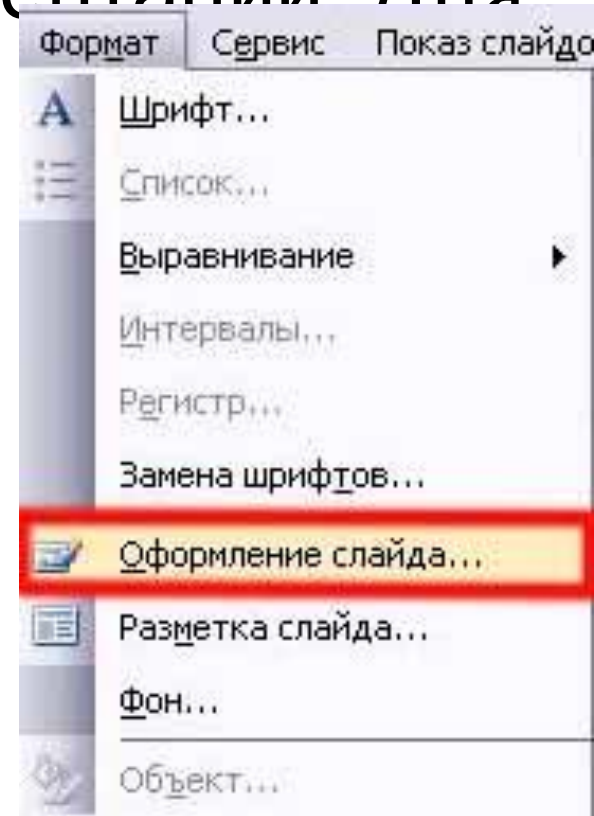
Информацию (текст, графики,
таблицы) можно вводить с
клавиатуры или путём
копирования вставив текст из уже
созданного документа Microsoft
Office Word

После ввода необходимой информации можно приступить к оформлению презентации. Для

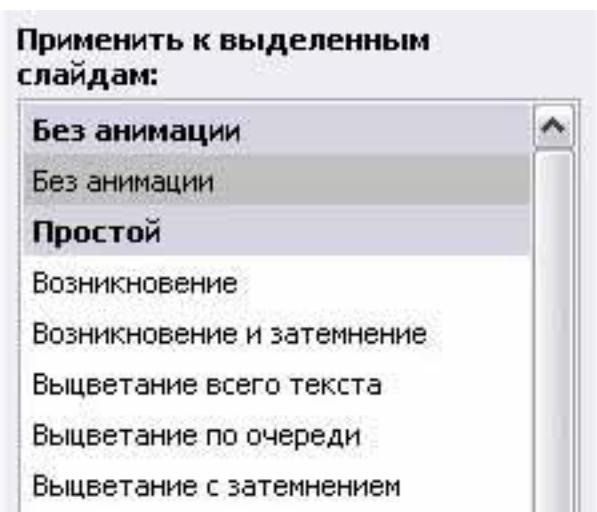
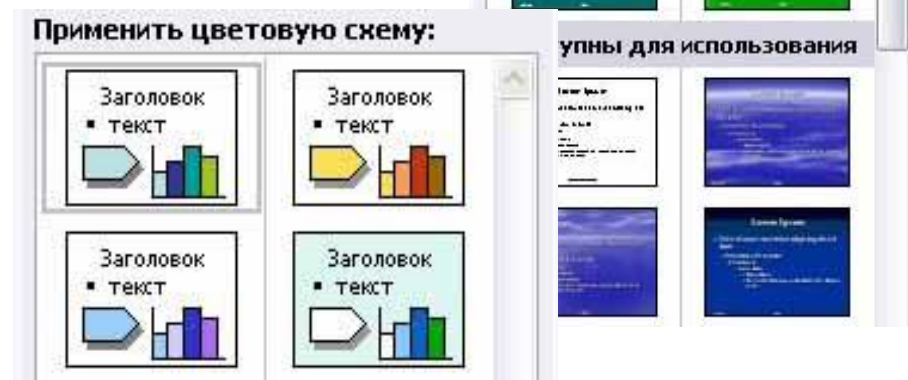
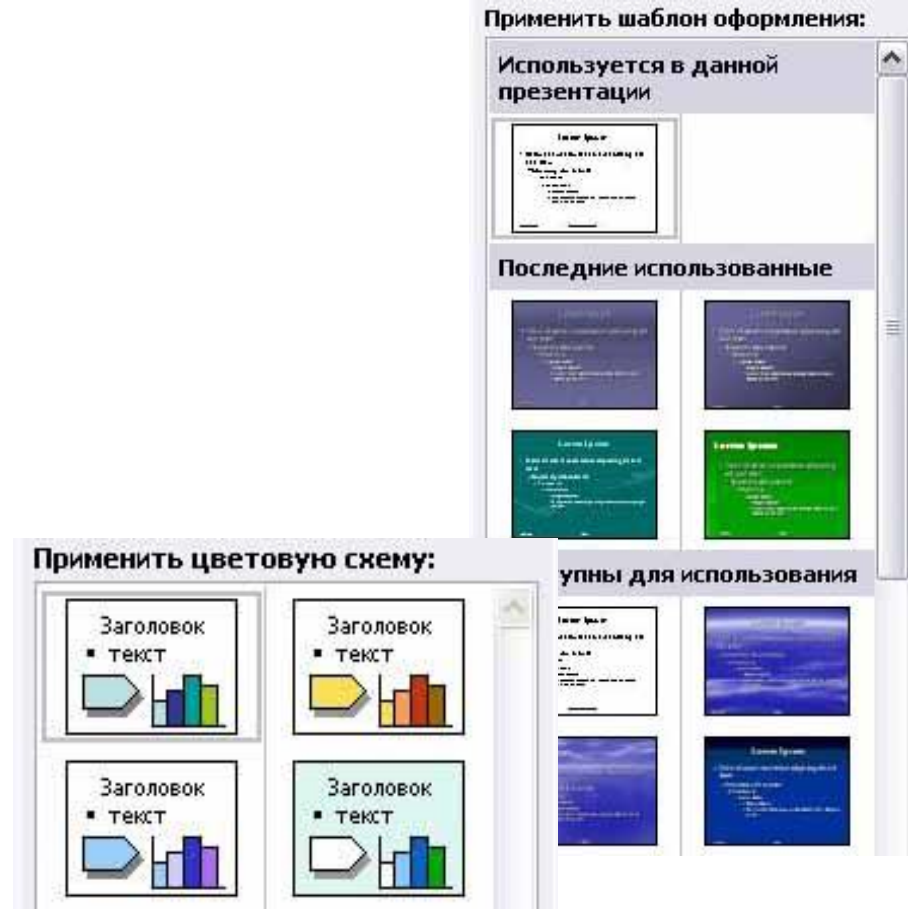
- В меню формат этого следует:

выбрать пункт «Оформление слайда»;

- В дополнительном меню появятся инструменты дизайна презентации, пройдясь по которым можно выбрать вариант оформления слайда, цветовую схему и эффекты анимации.



- В пункте «шаблоны оформления» представлены различные варианты фоновой заливки слайдов;
- В пункте «цветовые схемы» представлены цвета фоновой заливки;
- В пункте «эффекты анимации» показаны различные эффекты анимации, но они применяются целиком для всего слайда. Можно применить анимацию к каждому пункту слайда в отдельности. Для этого следует **выделить интересующий объект**, нажатием правой клавиши мыши **вызвать контекстное меню** выбрать пункт «**настройка анимации**».



После завершения всех манипуляций по подготовке презентации её необходимо сохранить. Для этого следует:

- В меню файл выбрать пункт «сохранить как». Появится окно, в кот. указывается путь сохранения презентации, название файла и его расширение (.ppt или .pps).
- Файл, сохранённый с расширением **.ppt** можно в дальнейшем редактировать (изменять) с помощью программы PowerPoint.
- Файл, сохранённый с расширением **.pps** изменить нельзя. Этот файл является презентационным и при его открытии начинается показ слайдов.

