

ГРУППА РИСКА



По внешнему виду человека невозможно определить, что он заражен **ВИЧ**. Люди, инфицированные вирусом, могут и сами не подозревать о своем заражении. Некоторые люди наивно думают, что ВИЧ опасен, прежде всего, ТОЛЬКО для некоторых социальных групп, а "обычным людям" можно не беспокоиться о заражении. На самом деле **вирус иммунодефицита** поражает своих жертв, не глядя, в какую социальную группу они входят.





Люди, которые входят в группу риска и поэтому потенциально опасны:



Наркоманы.

Через
нестерильную
иглу,
используемую
несколькими
лицами,
передаются **ВИЧ,**
сифилис,
гепатиты В и С.



**Такие
профессии,
как
медсестры,
врачи,
санитарки,
стоматологи
и т. д.
Их работа
связана с
кровью.**



**Потенциально
опасны люди,
которые
подвергались
процедурам
переливания
крови или
гемодиализа.**

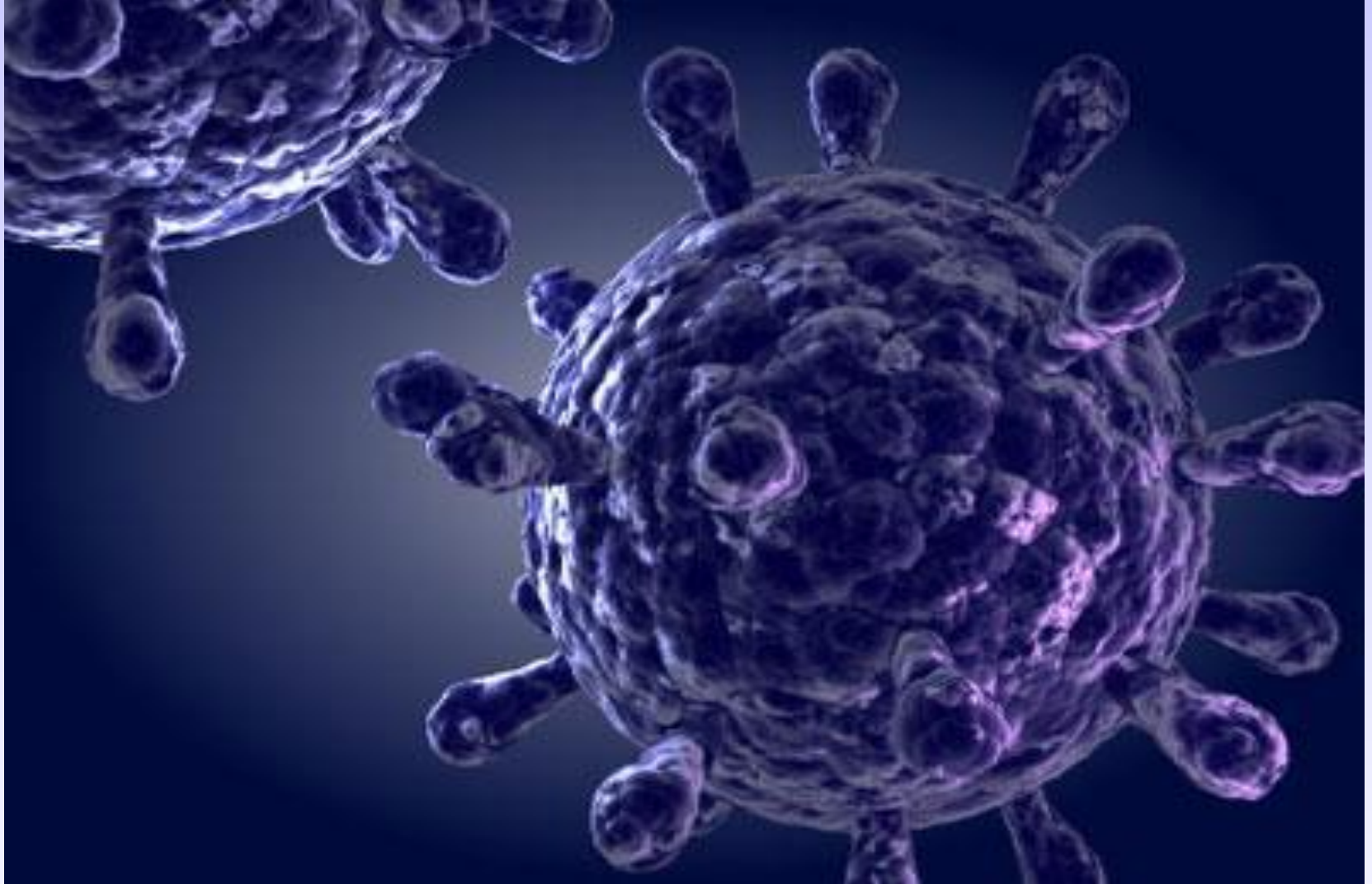


**Свингеры и те,
кто предпочитают
отношения «на
одну ночь», то
есть склонны к
беспорядочным
половым
контактам.**



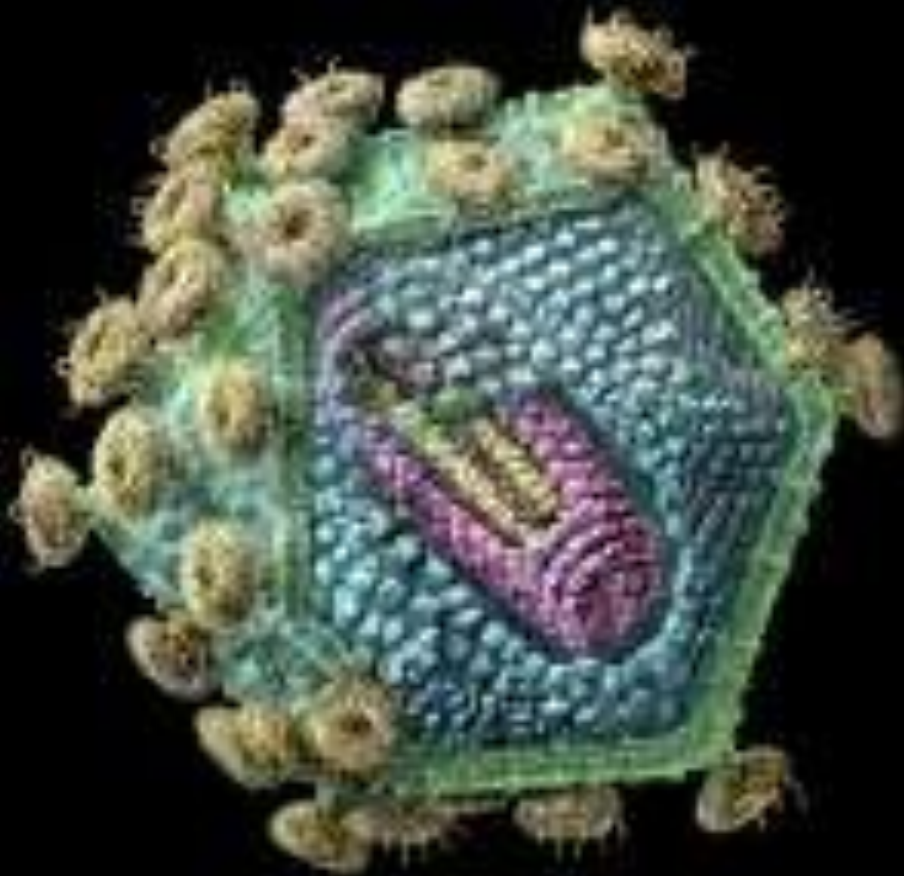
Даже «чистые»
результаты
анализов на
инфекции, это ни
о чем не говорит.
У любой
инфекции есть
инкубационный
период, в
который даже
самые
чувствительные
методы
лабораторной
диагностики не
смогут ее
определить.



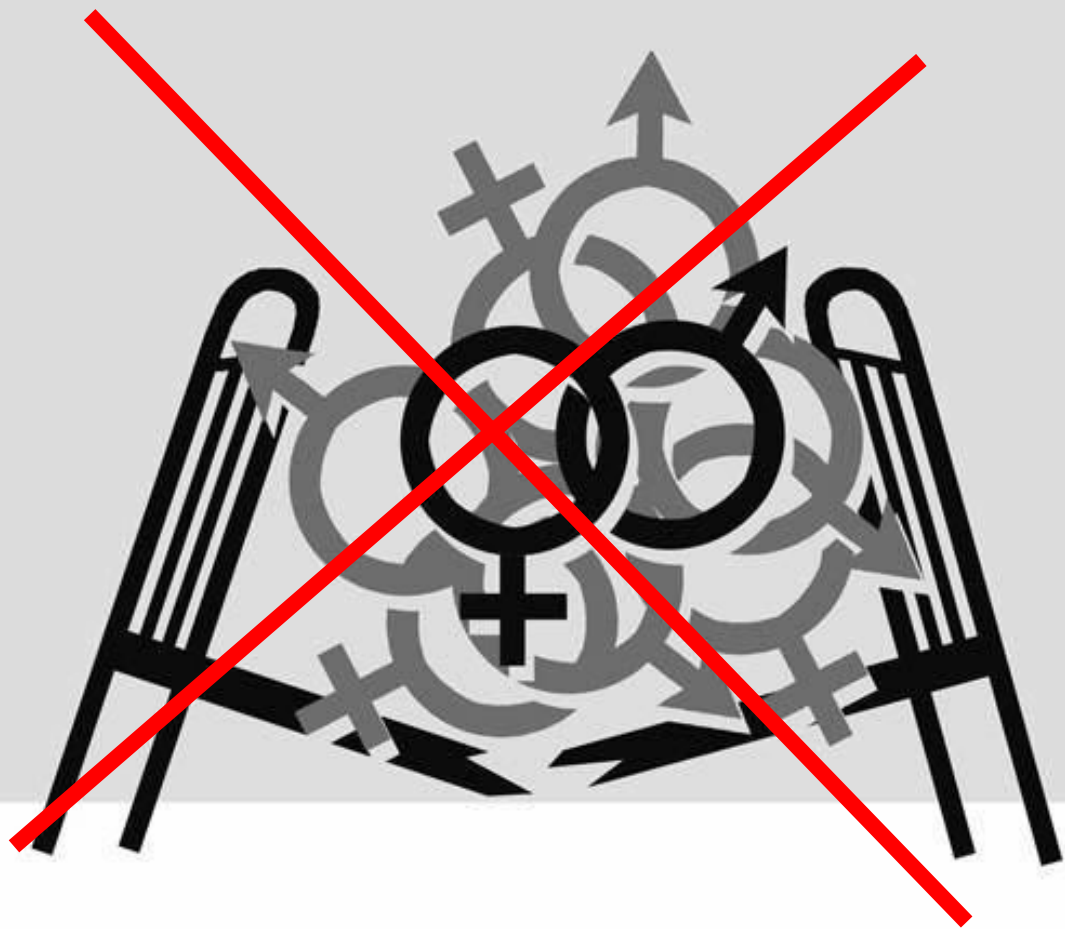


Период после заражения и до появления антител к ВИЧ в крови называется **«периодом окна»**. Поэтому обнаружить ВИЧ в организме можно примерно через 3 месяца после заражения.

Единственный
способ узнать
инфицирован
ли человек
ВИЧ, это
сделать
анализ крови
на наличие
антител к
ВИЧ.



Самой лучшей профилактикой заражения **ВИЧ** и других заболеваний, это поведение, исключающее возможность заражения.





(с) Презентацию подготовила ученица
11 класса Варыгина Сабина, 2009