

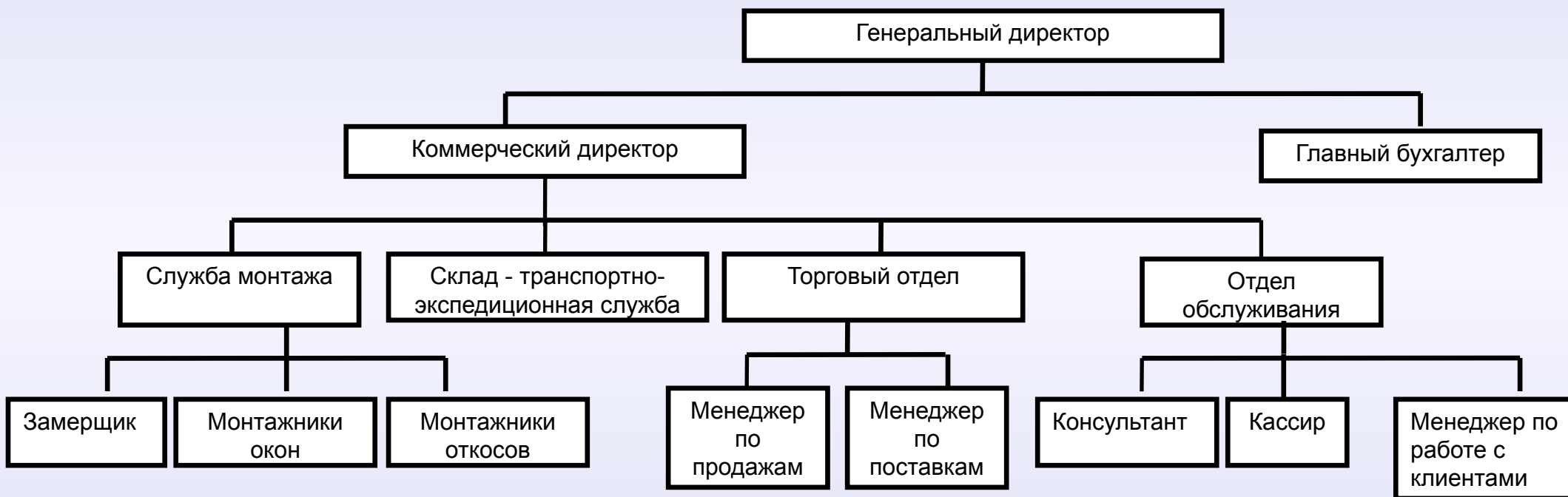
# **Разработка АРМ менеджера оконного комбината на примере ООО «Светоч» в среде Delphi 6.0.**

Руководитель:

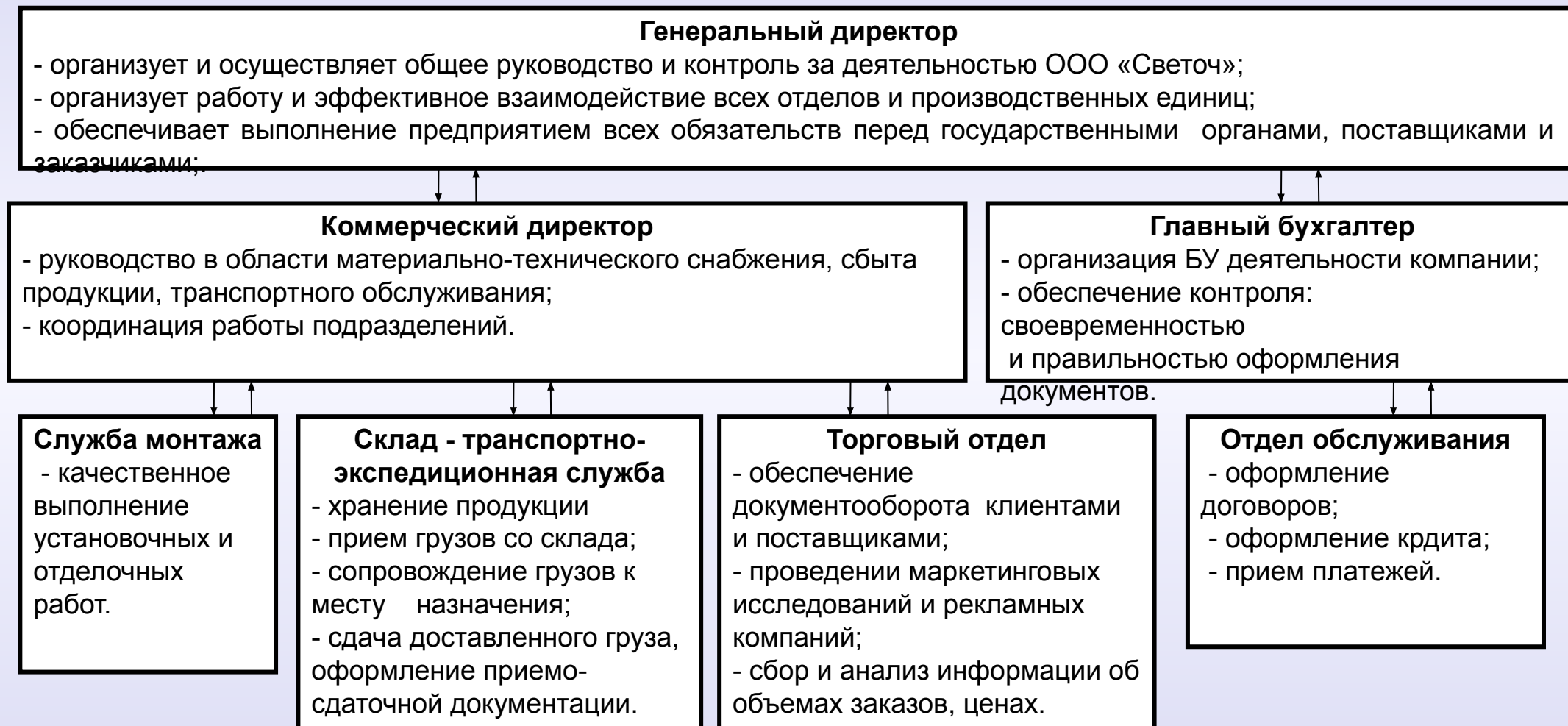
# Экономико-информационные задачи

- оформление договоров с заказчиками, в котором будут отражены стоимость оконных конструкций любой конфигурации, учет дополнительных материалов к заказу;
- планирование работы фирмы при помощи составления графиков замеров, доставки, монтажа заказов и монтажа отделки откосов на каждый день, а также информацию на текущий день, где отслеживается отставание работ от графиков;
- ведение информационной базы клиентов, с помощью которой можно оперативно получить информацию о конкретном клиенте, его реквизитах, о заказах клиентов и стоимости этих заказов, видах работ, проводимых с этим клиентом и сроках их проведения;
- расчет заработной платы сотрудников с учетом премии от общей выручки, а также формирование платежной ведомости.

# Организационная структура ООО «Светоч»



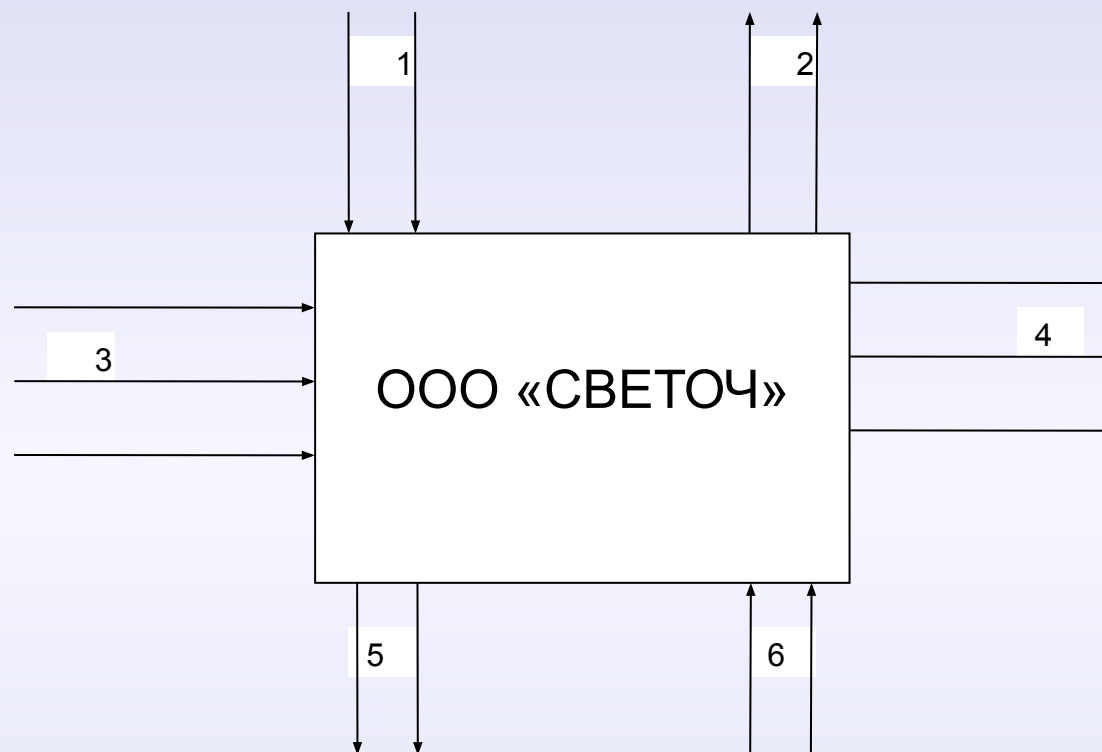
# Функциональная структура ООО «Светоч»



↓ - Распорядительные документы: приказы, распоряжения, указания

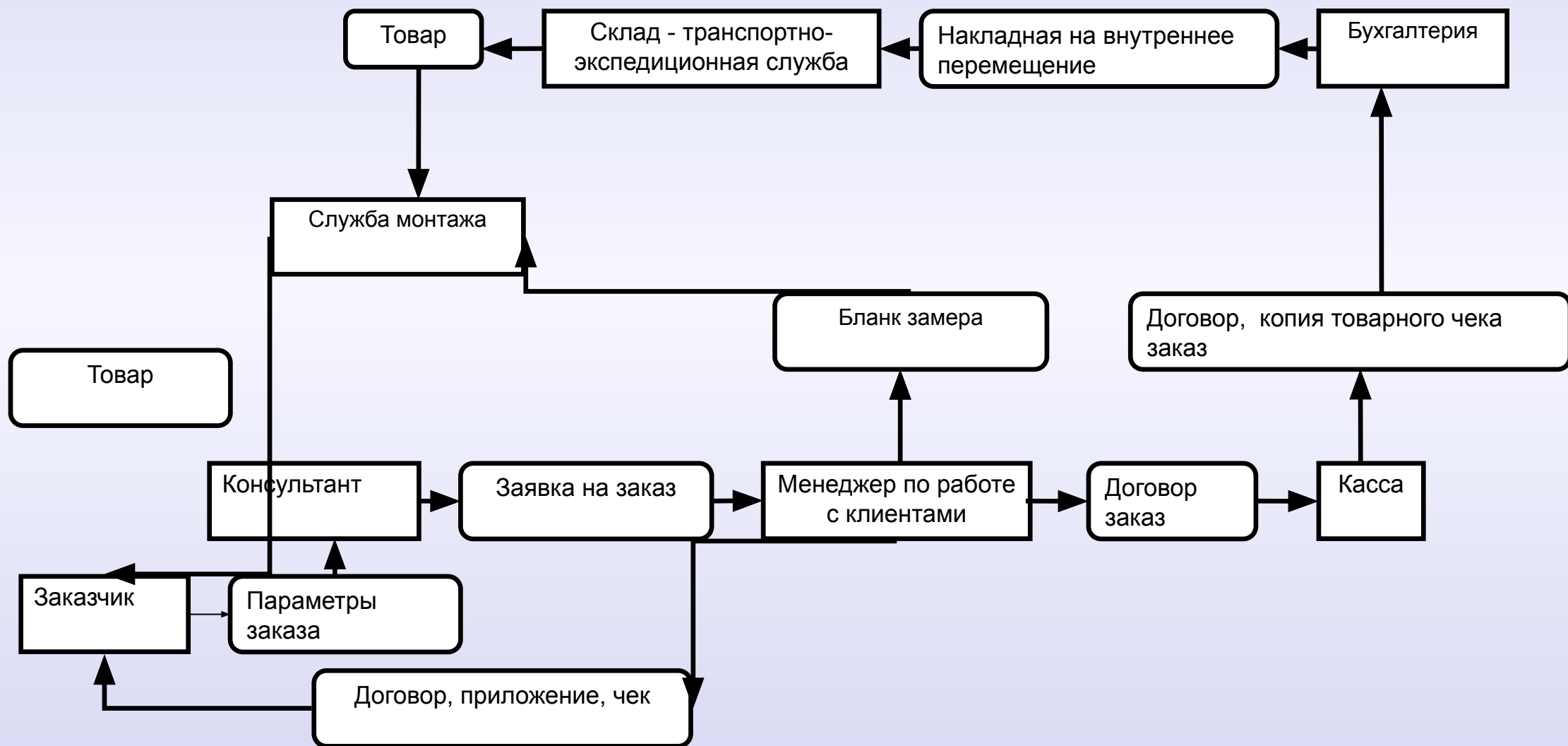
↑ - Информационно-справочные документы: сводки, отчеты, справки

# Моделирование информационных потоков

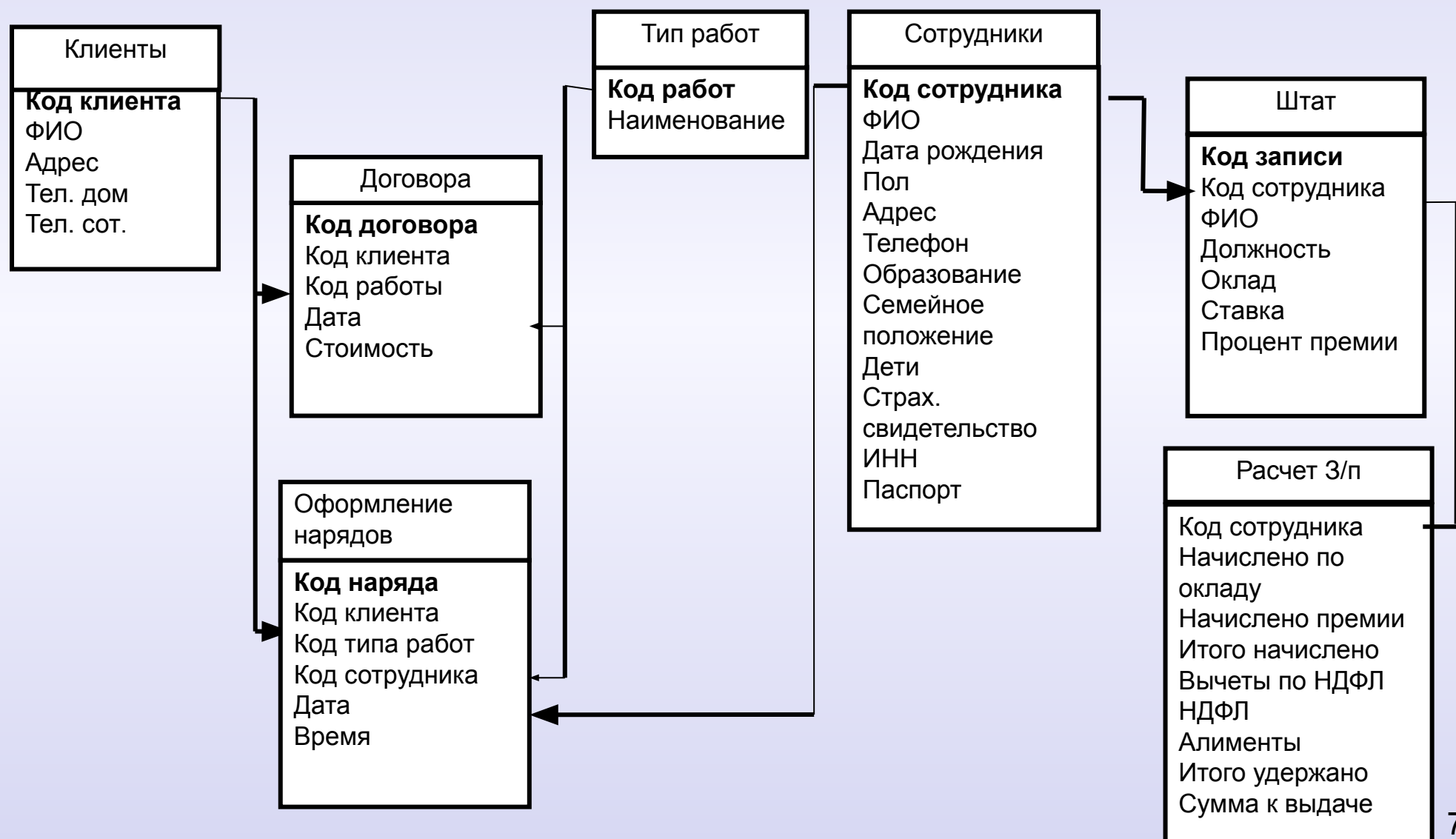


1 - правовые акты федерального уровня: постановления, положения и др.; 2 - отчетность в федеральные органы, сводки; 3 - информация о поставщиках и конкурентах: ассортимент товаров, цены; 4 - прайс-листы, докладные записки, предложения; 5 - договор, счет-фактура, акт приемки и передачи; 6 - параметры заказа: параметры конфигурации изделия, параметры дополнительных материалов, а также реквизиты заказчика;

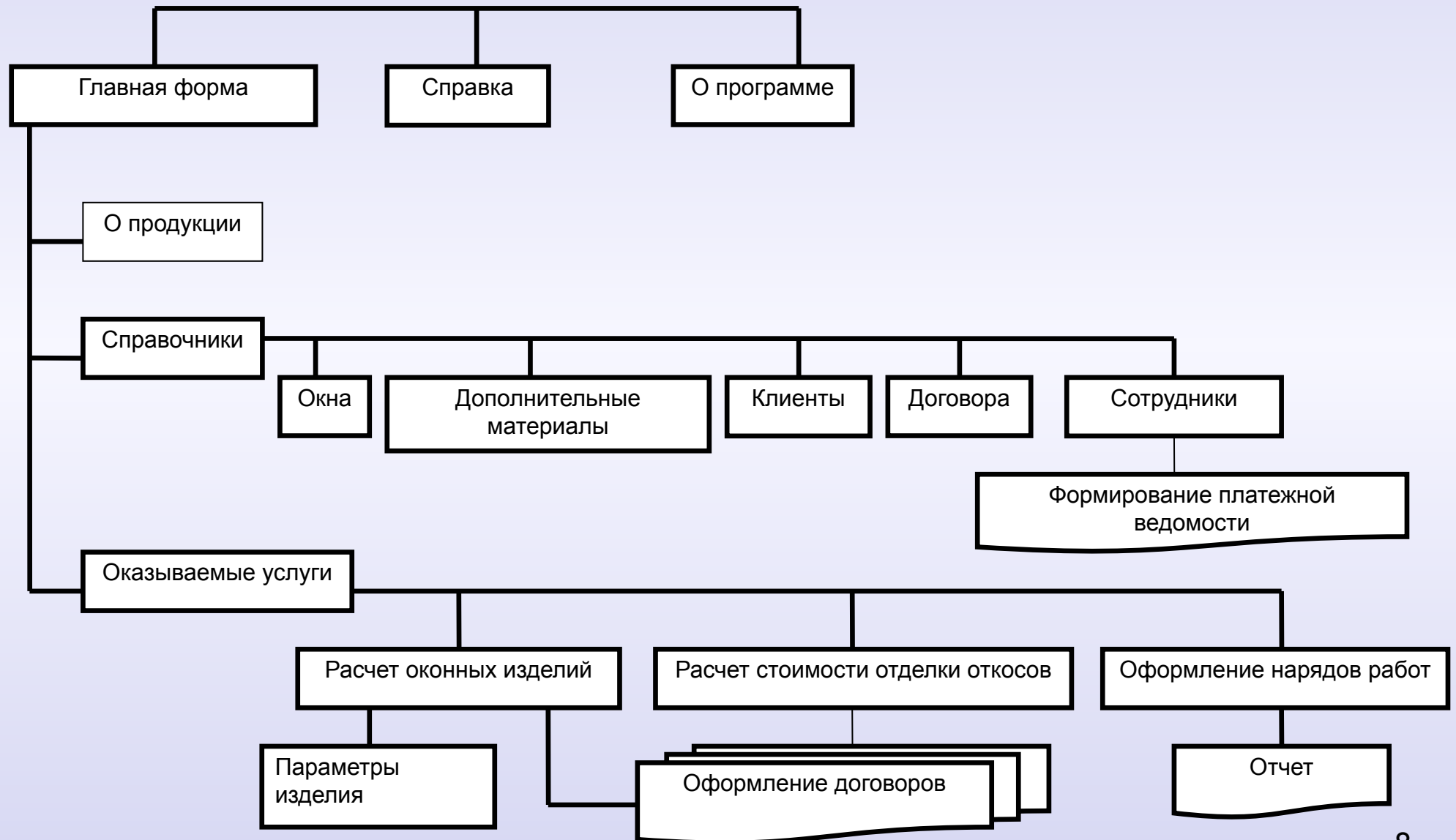
# Схема технологии обработки информации



# Структура базы данных



# Структура меню программы





# Рабочие формы

The image displays a web application interface for 'ООО "СВЕТОЧ"'. The main window, titled 'Оконный комбинат "Светоч"', features a blue background with a building image. The company name 'ООО "СВЕТОЧ"' and phone number 'тел. 7-24-84' are prominently displayed in red, stylized text. Below this, the slogan 'Надежные окна в в...' is visible. A vertical menu on the left contains five buttons: 'О продукции', 'Оказываемые услуги', 'Справочники', 'Справка', and 'О программе'. An inset window titled 'Окна-Таблицы' is open, showing a grid of window types with icons and a list of options: Глухое, Поворотное, Поворотно-откидное, Фрамуга, Двойник глухой, Двойник с пов. ств., Двойник с пов-откид. ств., Двойник с поворотными ств., Двойник с пов. откидн и поворотной ств., Двойник с пов-откид. створками, Тройник, Тройник с пов. ств., Тройник с пов-откид ств., Тройник с поворотными ств., Тройник с поворотной и пов.-откидн. ств., Тройник с 2 мя пов-откид. ств., and Балконная дверь. The interface includes standard window controls and a toolbar at the bottom.

# Технико-экономические показатели проекта

Наименование показателя	Варианты	
	Базовый	Проектный
1 Трудоемкость решения задачи, час	0,2 часа	0,152 часа
2 Периодичность решения задачи раз/год	1490	1490
3 Годовые текущие затраты, связанные с решением задачи, руб.	41168,3	29303,8
4.Годовой экономический эффект от сокращения ручного труда руб.		11864,5
5 Срок возврата инвестиций, лет		0,72