

«ЭВК-Сервис»

783-70-71;783-90-01

email:evk-service@gmail.com

Надежные и современные приборы учета



Беспроводная автоматизированная система сбора показаний счетчиков холодной и горячей воды

Назначение

Сбор показаний счетчиков холодной и горячей воды в многоквартирном доме без применения проводов в квартирах.

Состав

- Счетчик воды «Новоалексеевский» со встроенным радиомодулем;
- Радио-Пульсар приемный модуль;
- Конвертер RS485



Готовые решения для учета потребляемых ресурсов в Вашем доме

Автоматизированная система сбора показаний общедомовых счетчиков энергоресурсов

Назначение

Сбор показаний общедомовых счетчиков энергоресурсов с импульсным и цифровым выходом. Возможность регистрации нештатных ситуаций (охранной сигнализации, датчиков протечки, задымления, доступа на чердак, в подвал, управляемые клапана и задвижки)

Состав

- общедомовые приборы учета воды, тепла, газа, электроэнергии с импульсным или цифровым выходом
- счетчики импульсов регистраторы Пульсар
- устройство сбора и передачи данных (УСПД Пульсар)
- поквартирные приборы учета и средства автоматизации



Готовые решения для учета потребляемых ресурсов в вашем доме

Беспроводная автоматизированная система сбора показаний счетчиков холодной и горячей воды с импульсным выходом

Назначение

Беспроводной сбор показаний счетчиков воды с импульсным выходом в многоквартирном доме.

Состав

- счетчики воды с импульсным выходом «Новоалексеевки»
- РадиоПульсар квартирный модуль
- РадиоПульсар этажный модуль
- конвертер RS485/RS232
- Источник питания ИП 15-60



Использование ПО системы

Суточный архив потребленных энергоресурсов

ИАСКУЭ "Пульсар"

Файл Режим Настройки Справочники Справка Журналы

Список объектов

- Улица Макетная
- Улица Новоалексеевск
- Дом 18 К. 3
 - Квартира 1
 - СХИ-15 ()
 - СГИ-15 ()
- Квартира 2
- Квартира 3
- Квартира 4
- Квартира 5
- Квартира 6
- Квартира 7
- Квартира 8
- Квартира 9
- Квартира 10
- Квартира 11
- Квартира 12
- Квартира 13
- Квартира 14
- Квартира 15
- Квартира 16
- Квартира 17
- Квартира 18
- Квартира 19
- Квартира 20
- Квартира 21
- Квартира 22
- Квартира 23
- Квартира 24
- Квартира 25

Квартира 1

Владелец: Прокопьева О.Я.
Телефон: 2820831
Адрес: Улица Новоалексеевская Дом 18 К. 3 Квартира 1
Сеть: RS Сеть
Количество прописанных: 1

Отчет о потреблении воды

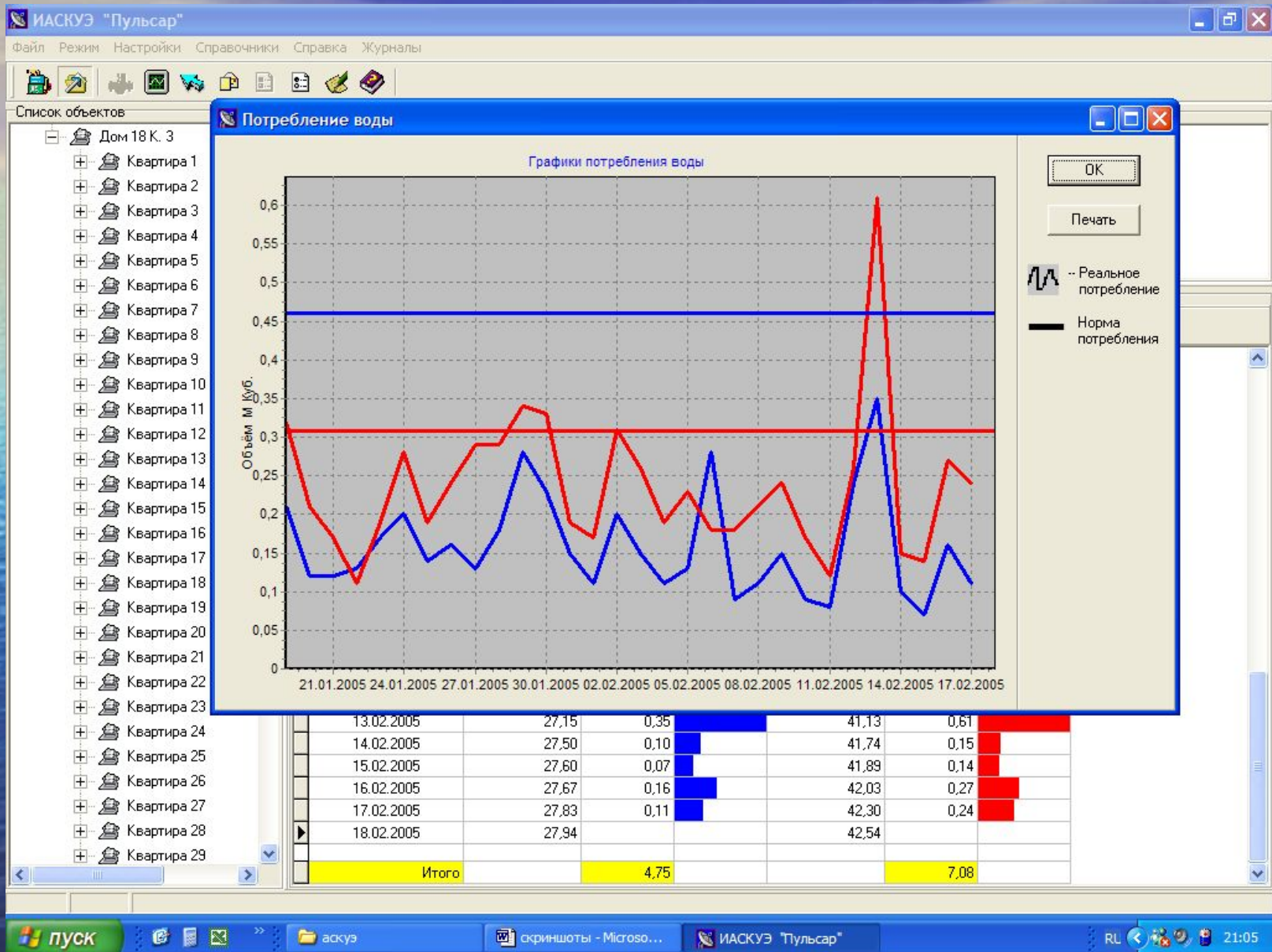
Тип архива: Дневной Период: 01.01.2005 - 31.01.2005

Дата	Квартира 1 - ХВС			Квартира 1 - ГВС		
	Показания, (Куб.М)	Потребление, (Куб.М)	Динамика потребления	Показания, (Куб.М)	Потребление, (Куб.М)	Динамика потребления
11.01.2005	6,41	0,17		8,41	0,25	
12.01.2005	6,58	0,30		8,66	0,38	
13.01.2005	6,88	0,24		9,04	0,28	
14.01.2005	7,12	0,09		9,32	0,12	
15.01.2005	7,21	0,17		9,44	0,17	
16.01.2005	7,38	0,51		9,61	0,42	
17.01.2005	7,89	0,10		10,03	0,12	
18.01.2005	7,99	0,14		10,15	0,20	
19.01.2005	8,13	0,19		10,35	0,28	
20.01.2005	8,32	0,22		10,63	0,18	
21.01.2005	8,54	0,09		10,81	0,13	
22.01.2005	8,63	0,09		10,94	0,13	
23.01.2005	8,72	0,32		11,07	0,20	
24.01.2005	9,04	0,15		11,27	0,25	
25.01.2005	9,19	0,12		11,52	0,22	
26.01.2005	9,31	0,08		11,74	0,11	
27.01.2005	9,39	0,17		11,85	0,24	
28.01.2005	9,56	0,24		12,09	0,18	
29.01.2005	9,80	0,17		12,27	0,27	
30.01.2005	9,97	0,10		12,54	0,17	
31.01.2005	10,07	0,16		12,71	0,26	
Итого		5,92			6,74	

Пуск | аскуэ | Сетевые подк... | Сетевые подк... | ИАСКУЭ "Пул... | ИАСКУЭ "Пул... | 19:24

Использование ПО системы

Сравнение графиков фактического и нормативного потребления



Использование ПО системы

Архив показаний теплосчетчиков

ИАСКУЭ "Пульсар"

Файл Режим Настройки Справочники Справка Журналы

Список объектов

- Квартира 62
- Квартира 64
- Квартира 65
- Квартира 66
- Квартира 67
- Квартира 68
- Квартира 69
- Квартира 70
- Квартира 71
- Квартира 72
- Квартира 73
- Квартира 74
- Квартира 75
- Квартира 76
- Квартира 77
- Квартира 78
- Квартира 79
- Квартира 80
- Квартира 81
- Квартира 82
- Квартира 83
- Квартира 84
- Теплосчётчик (СПТ961)
- Параметры ГВС (парам...
- Параметры ГВС (парам...
- Параметры ХВС (парам...
- вмг-50(0,25м/имп) (цир...
- вмг-50(0,25м/имп) (водс...
- вмх50(1м/имп) (ХВС)

Счётчик

Название: Теплосчётчик

Ресурс: Отопление

Адрес: Улица Новоалексеевская Дом 18 К. 3

Квартиросъёмщик:

Телефон:

Отчет о потреблении воды

Тип архива: Дневной

Период: 01.01.200 - 31.01.200

Дата	Дом 18 - Отопление						P1 (кг/См кв.)
	Потребление, (гКал)	Динамика потребления	G1 (Куб.М.)	G2 (Куб.М.)	T1 (Гр.С)	T2 (Гр.С)	
12.01.2005	2,23		284,90	288,30	47,31	41,39	
13.01.2005	2,38		341,90	350,00	50,82	43,79	
14.01.2005	2,39		346,00	351,30	51,20	44,17	
15.01.2005	2,59		345,30	357,20	53,41	45,80	
16.01.2005	3,28		343,50	360,00	60,32	50,62	
17.01.2005	3,08		347,70	354,30	58,29	49,27	
18.01.2005	3,15		360,70	353,20	58,52	49,46	
19.01.2005	4,87		304,70	303,30	78,56	60,87	
20.01.2005	4,57		313,60	316,70	75,41	59,31	
21.01.2005	2,98		332,70	339,80	58,44	49,31	
22.01.2005	2,56		316,80	320,70	54,52	46,32	
23.01.2005	2,76		317,60	317,70	56,39	47,57	
24.01.2005	3,59		329,70	320,10	63,65	52,56	
25.01.2005	4,11		320,20	324,20	69,95	56,83	
26.01.2005	4,77		321,50	327,60	75,84	60,64	
27.01.2005	5,49		292,80	290,20	84,37	64,82	
28.01.2005	4,35		283,80	288,50	72,42	56,73	
29.01.2005	4,63		280,60	288,80	75,33	58,42	
30.01.2005	4,58		299,80	307,30	74,62	58,83	
31.01.2005	4,99		298,60	302,20	79,52	62,01	
Итого	103,32						

19:25

Использование ПО системы

Экспорт данных в расчетную программу

ИАСКУЭ "Пульсар"

Файл Режим Настройки Справочники Справка Журналы

Список объектов

- Улица Макетная
- Улица Новоалексеевская
 - Дом 18 К. 3
 - Квартира 1
 - СХИ-15 ()
 - СГИ-15 ()
 - Квартира 2
 - Квартира 3
 - СХИ-15 ()
 - СГИ-15 ()
 - Квартира 4
 - СХИ-15 ()
 - СГИ-15 ()
 - Квартира 5
 - Квартира 6
 - Квартира 7
 - Квартира 8
 - Квартира 9
 - Квартира 10
 - Квартира 11
 - Квартира 12
 - Квартира 13
 - Квартира 14
 - Квартира 15
 - Квартира 16
 - Квартира 17
 - Квартира 18
 - Квартира 19
 - Квартира 20
 - Квартира 21

Дом 18

Владелец

Телефон

Экспорт данных

Период

За месяц Январь 2005 год

За интервал с 01.01.2005 по 01.02.2005

Тип используемого архива

Почасовой

Посуточный

Помесячный

Сохранить

Выход

Предварительный просмотр

Код улицы	Дом	Корпус	Квартира	Гор. Вода	Хол. Вода	Начало интервала	Конец интервала	G1 (Куб.М.)
13740	18	3		879	650	01.01.2005	31.01.2005	11
13740	18	3	1	6,74	5,92	01.01.2005	31.01.2005	11
13740	18	3	2	17,52	7,33	01.01.2005	31.01.2005	11
13740	18	3	3	17,22	11,15	01.01.2005	31.01.2005	11
13740	18	3	4	3,61	2,9	01.01.2005	31.01.2005	11
13740	18	3	5	1,53	1,03	01.01.2005	31.01.2005	11
13740	18	3	6	13,75	11,28	01.01.2005	31.01.2005	11
13740	18	3	7	8,61	7,03	01.01.2005	31.01.2005	11
13740	18	3	8	5,41	12,54	01.01.2005	31.01.2005	11
13740	18	3	9	9,52	4,48	01.01.2005	31.01.2005	11
13740	18	3	10	4,07	2,51	01.01.2005	31.01.2005	11
13740	18	3	11	8,19	8,8	01.01.2005	31.01.2005	11
13740	18	3	12	7,82	45,18	01.01.2005	31.01.2005	12
13740	18	3	13	7,33	5,57	01.01.2005	31.01.2005	11
13740	18	3	14	0	0,08	01.01.2005	31.01.2005	11
13740	18	3	15	2,43	2,61	01.01.2005	31.01.2005	11
28.01.2005 16:00:00								0,19
28.01.2005 17:00:00								0,17
Итого			0		0,0			8,52

28.01.2005 16:00:00

28.01.2005 17:00:00

Итого

0

0,0

8,52

аскуэ

Сетевые п...

Сетевые п...

ИАСКУЭ "...

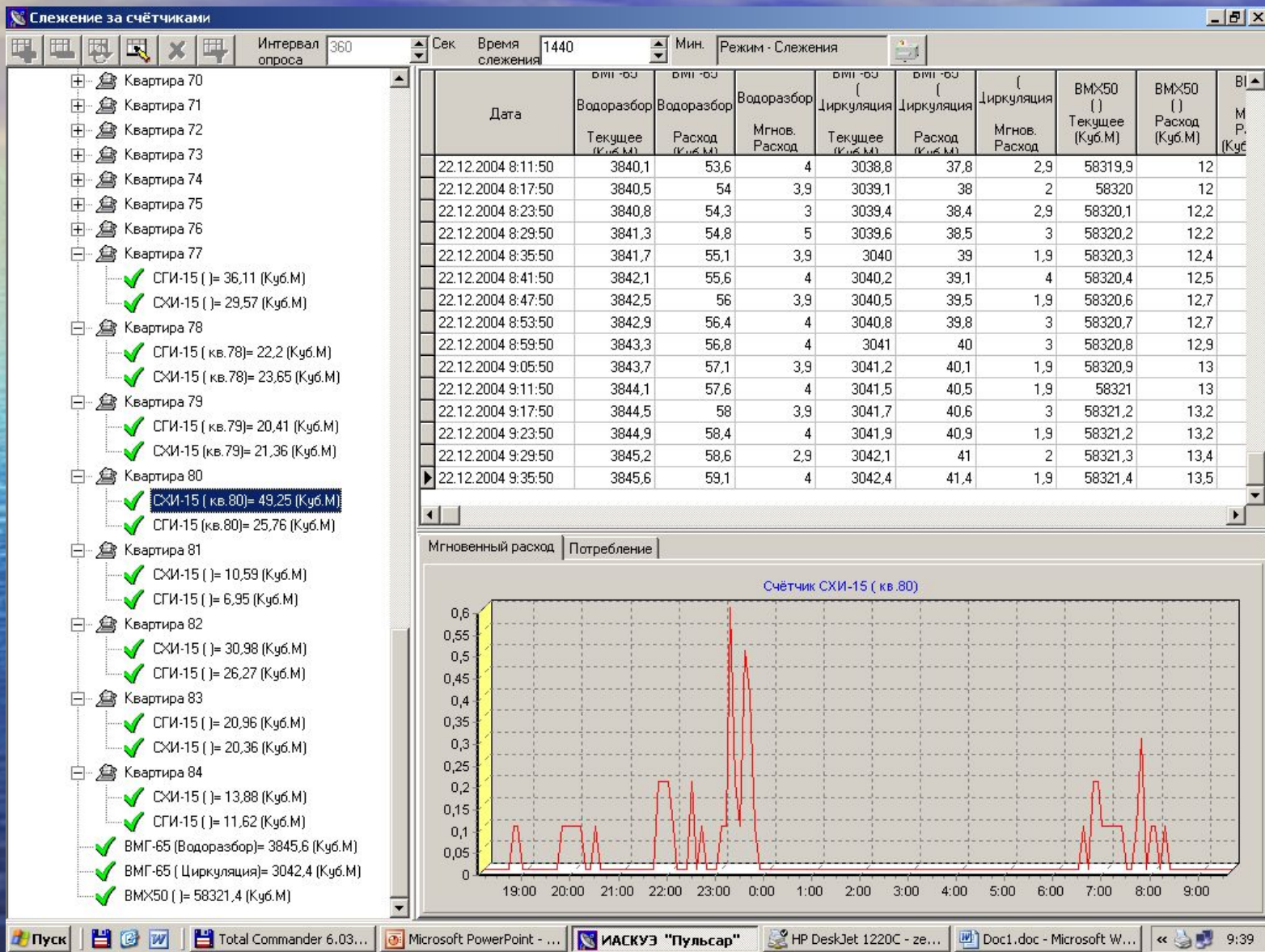
ИАСКУЭ "...

скриншот...

19:26

Использование ПО системы

Поминутный мониторинг потребленных ресурсов



Использование ПО системы

Сводный отчет потребления

Microsoft Excel - отчет ноябрь 2005.xls

Файл Правка Вид Вставка Формат Сервис Данные Окно Справка

Вводите вопрос

ИВ 22,89

Отчет о водопотреблении по Улица Новоалексеевская Дом 18 К. 3 за период с 01.11.2005 по 30.11.2005											
Квартира	Прописано (Человек)	ГВС			ХВС			Сумма по ГВС+ХВС (Куб.М)	Норма по ГВС+ХВС (Куб.М)	Сравнение суммы с нормой(%)	
		Потребление (Куб.М)	Норма (Куб.М)	Сравнение с нормой (%)	Потребление (Куб.М)	Норма (Куб.М)	Сравнение с нормой (%)				
Квартира 2	1	9,71	4,62	210,173	5,54	6,9	80,29	15,25	11,52	132,38	
Квартира 3	2	18,55	9,24	200,758	11,75	13,8	85,145	30,3	23,04	131,51	
Квартира 4	3	6,67	13,86	48,124	3,05	20,7	14,734	9,72	34,56	28,13	
Квартира 5	1	1,32	4,62	28,571	0,27	6,9	3,913	1,59	11,52	13,8	
Квартира 6	3	11,78	13,86	84,993	11,11	20,7	53,671	22,89	34,56	66,23	
Квартира 7	2	0	9,24	0	0	13,8	0	0	23,04	0	
Квартира 8	4	3,93	18,48	21,266	7,57	27,6	27,428	11,5	46,08	24,96	
Квартира 9	2	6,4	9,24	69,264	2,5	13,8	18,116	8,9	23,04	38,63	
Квартира 10	1	12,2	4,62	264,069	2,78	6,9	40,29	14,98	11,52	130,03	
Квартира 11	4	7,58	18,48	41,017	13,8	27,6	50	21,38	46,08	46,4	
Квартира 12	3	7,99	13,86	57,648	15,57	20,7	75,217	23,56	34,56	68,17	
Квартира 13	2	4,53	9,24	49,026	2,74	13,8	19,855	7,27	23,04	31,55	
Квартира 14	0	5,35	0		16,8	0		22,15	0		
Квартира 15	1	1,89	4,62	40,909	1,91	6,9	27,681	3,8	11,52	32,99	

Квартира 75	3	9,97	13,86	71,934	6,53	20,7	31,546	16,5	34,56	47,74	
Квартира 76	0	4,6	0		4,71	0		9,31	0		
Квартира 77	0	10,65	0		8,91	0		19,56	0		
Квартира 78	1	6,82	4,62	147,619	8,04	6,9	116,522	14,86	11,52	128,99	
Квартира 79	7	3,15	32,34	9,74	2,21	48,3	4,576	5,36	80,64	6,65	
Квартира 80	4	8,59	18,48	46,483	12,83	27,6	46,486	21,42	46,08	46,48	
Квартира 81	3	3,59	13,86	25,902	5,04	20,7	24,348	8,63	34,56	24,97	
Квартира 82	2	8,18	9,24	88,528	8,83	13,8	63,986	17,01	23,04	73,83	
Квартира 83	1	19,91	4,62	430,952	9,36	6,9	135,652	29,27	11,52	254,08	
Квартира 84	1	5,32	4,62	115,152	4,71	6,9	68,261	10,03	11,52	87,07	
Итого по квартирам	160	601,86	739,2	81,42	489,18	1184	44,31	1091,04	1843,2	59,19	
Потребление по домовым		765,75			568			1333,75			
Относительный небаланс		-21,40%			-13,88%			-18,2			
Доля потребления		55,16%			44,94%						

Готово

Пуск

Единый платежный документ

ИЗВЕЩЕНИЕ

Получатель платежа	
Счет по сбору платежей за ЖКУ района Алексеевский, ИНН 7702000406, тр/с 40911810900180000176, ОАО "Банк Москвы", к/с 30101810500000000219, БИК 044525219	
Платательщик	
ФИО ШАШКОВА НИНА ЕФИМОВНА Адрес НОВОАЛЕКСЕЕВСКАЯ дом 18 к.3 кв. 38	ПЕРИОД 12 месяц 2004 год КОД 1760169284
	
Оплачено: <input type="checkbox"/> <input type="checkbox"/> <input type="checkbox"/> <input type="checkbox"/> <input type="checkbox"/> <input type="checkbox"/> , <input type="checkbox"/> <input type="checkbox"/>	

ИТОГО к оплате 607.79 <input type="checkbox"/>	Добр. страх. 28.20	Итого с учетом страх. 635.99 <input type="checkbox"/>
Дата заполнения	Подпись	

Получатель платежа									
Счет по сбору платежей за ЖКУ района Алексеевский, ИНН 7702000406, тр/с 40911810900180000176, ОАО "Банк Москвы", к/с 30101810500000000219, БИК 044525219									
Платательщик									
ФИО ШАШКОВА НИНА ЕФИМОВНА Адрес НОВОАЛЕКСЕЕВСКАЯ дом 18 к.3 кв. 38	ПЕРИОД 12 месяц 2004 год КОД 1760169284								
Вид платежа	Тариф	Нач. по тарифу	Льгота	Перерасчет	Субсидия	Переплата	Начислено	Информация для плательщика	
Наем								Начисления по гор. и хол. воде расчитаны по приборам учета Кол-во человек 2	
Техн.обсл.	3.20	150.40					150.40		
Техн.обсл.изл								Тип квартиры отд. приват. 47.00 Площадь: общая жилая 31.50	
Отопление	4.90	230.30					230.30		
Отопл.изл.									
Гор. вода		86.57					86.57		
Хол. вода		46.02					46.02		
ТБО	13.20	26.40					26.40		
Антенна	43.00	43.00					43.00		
Радио	11.80	11.80					11.80		
Газ	9.90	19.80				6.50	13.30		
Зап.устр.									
Итого		614.29					607.79		
Добр.страх.	0.50	28.20					28.20		
Всего		642.49				6.50	635.99		
								Дата заполнения	Подпись

КВИТАНЦИЯ

Использование Web-интерфейса

Отчет о потребленных ресурсах в окне браузера

ИАСКУЭ Пульсар - Microsoft Internet Explorer

Файл Правка Вид Избранное Сервис Справка

Назад Поиск Избранное

Адрес: http://192.168.1.57/TvH.Web/Default.aspx

ICQ Search (0) Google

ИАСКУЭ Пульсар

Структура

- Город Рязань Test
 - Город Объект учёта
 - Город Объект учёта
 - Дом Новая
 - Дом Октябрьский
 - ЦТП 3 кв Новосёлов 19
 - Нештатные ситуации
 - Тепло
 - Время работы1
 - Время работы2
 - Время работы3
 - Время работы4
 - Давление1
 - Давление2
 - Давление3
 - Давление4
 - Масса1
 - Масса2
 - Масса3
 - Масса4
 - Объём1
 - Объём2
 - Объём3
 - Объём4
 - Температура1
 - Температура2
 - Температура3
 - Температура4
 - Тепл энерг 1
 - Тепл энерг 2
 - Тепл энерг 3
 - Тепл энерг 4
- Дом Советский
 - Котельная 1-е Бутырки 8
 - Тепло

Отчет Тип Отчета: Независимая схема Создать Сохранить как Excel документ

Фильтр Тип архива: Суточный Начальная дата: Конечная дата: Применить

Данные Количество записей на странице: 15

Страница 1 > >> Версия для печати

Дата	Теплоноситель, прямой трубопровод				Теплоноситель, обратный трубопровод				Горячая вода на потребителя прямой трубопровод				Горячая вода, циркуляция									
	M_г1(t)	P_г1 (кгс/см2)	V_г1 (м3)	W_г1 (т)	T_г1 (гр.С)	M_т2 (т)	P_т2 (кгс/см2)	V_т2 (м3)	W_т2 (т)	to_т2	T_т2 (гр.С)	M_г3(t)	P_г3 (кгс/см2)	V_г3 (м3)	W_г3(t)	to_г3	T_г3 (гр.С)	M_т4(t)	P_т4 (кгс/см2)	V_т4 (м3)	W_т4 (т)	
01.10.2007 0:00:00				60,931			1042,58		24						24							
02.10.2007 0:00:00	772,791	6,580	787,18	44,996	57,274	754,62	4,894	773,344	32,51	14,73	43,7	579,812	5,326	586,076	23,012	23,962	40,017	231,259	3,368	233,29	3,045	
03.10.2007 0:00:00	792,478	8,186	807,661	46,961	64,484	758,12	5,789	774,97	28,506	24	42,863	682,326	6,548	691,826	33,667	24	54,669	367,354	3,613	370,709	3,495	
04.10.2007 0:00:00	943,759	8,167	961,796	55,852	64,423	776,997	5,792	795,357	31,528	24	45,409	697,74	6,491	707,621	34,738	24	55,357	376,672	3,594	380,152	3,495	
05.10.2007 0:00:00	992,666	7,883	1011,51	58,496	63,678	916,899	5,714	939,118	38,406	24	46,492	638,647	6,435	647,968	32,332	24	55,746	339,436	3,495	342,673	3,495	
06.10.2007 0:00:00	355,053	4,406	361,261	19,946	58,999	308,012	3,247	316,048	12,947	12,909	38,261	954,374	3,083	966,629	75,262	22,821	36,378	87,72	2,035	88,544	2,035	
07.10.2007 0:00:00	833,552	7,747	849,043	48,502	63,319	758,534	5,808	774,398	26,19	24	39,679	463,537	5,653	470,057	22,942	24	55,143	0	3,324	0	3,324	
08.10.2007 0:00:00	1024,1	7,699	1043,13	59,593	63,433	955,147	5,769	977,014	37,173	24	44,033	452,595	5,707	459,15	22,753	24	56,528	0	3,357	0	3,357	
09.10.2007 0:00:00	1032,74	7,585	1051,81	59,86	63,23	939,969	5,702	961,195	35,928	23,976	43,56	466,993	6,155	473,691	23,387	24	56,128	0	4,067	0	4,067	
10.10.2007 0:00:00	1419,81	7,380	1446,61	83,29	63,873	1326,92	5,661	1357,25	51,501	24	44,477	638,016	6,063	646,617	30,851	24	55,064	187,523	3,654	189,116	3,654	
11.10.2007 0:00:00	1407,35	7,062	1433,22	81,276	62,917	1327,12	5,621	1355,35	46,931	24	40,863	742,432	6,068	751,918	34,885	24	52,493	299,057	3,362	301,534	3,362	
12.10.2007 0:00:00	1580,41	7,021	1609,96	92,153	63,581	1507,75	5,628	1539,61	52,776	24	40,337	788,526	6,237	798,282	36,4	24	51,926	293,619	3,521	296,021	3,521	
13.10.2007 0:00:00	1995,47	6,525	2033,63	117,755	64,086	1931,04	4,929	1974,49	73,489	24	42,942	840,383	6,273	851,513	40,279	23,956	53,321	320,519	3,48	323,231	3,48	
14.10.2007 0:00:00	1908,55	6,616	1946,51	115,229	65,63	1843,31	4,464	1884,6	69,756	24	43,138	864,558	6,212	876,437	42,305	24	54,365	348,348	3,341	351,431	3,341	
15.10.2007 0:00:00	1800,34	6,467	1836,78	109,77	66,204	1730,85	4,377	1769,09	64,272	24	42,366	870,503	6,126	882,385	42,433	24	54,193	347,903	3,258	350,963	3,258	
Итого	131339,462																					

Страница 1 > >>

Готово Интернет

Использование ПО системы

Мониторинг нештатных ситуаций

Нештатные ситуации

Объекты учёта

- Город Рязань
 - Район Советский
 - ЦТП стэнд
 - Район Октябрьский
 - Район Железнодорожный
 - Район Московский
 - ЦТП №48 Интернац 13а
 - ЦТП №47 Бирюзова 25а**
 - ЦТП №48 Новаторов 4
 - ЦТП №5 Коломенская 3
 - ЦТП №49 Новаторов 10
 - ЦТП №45 Новаторов 1/4
 - ЦТП №45 Бирюзова 19
 - ЦТП №45а Бирюзова 15к.1
 - ЦТП №46 Новаторов 5/1
 - ЦТП №46 Бирюзова 23/1
 - ЦТП Молодцова 11 к2
 - ЦТП Молодёжная 21 к1
 - ЦТП Новаторов 2
 - ЦТП Энгельса 22
 - ЦТП Старореченская 2/3
 - ЦТП №6 Вишнёвая 34/12
 - ЦТП №50 Интернациональная 5а
 - ЦТП Бронная
 - ЦТП Крупской 23
 - ЦТП Костычева 7
 - РЧ Селикат завод
 - Котельная Птицеводов
 - ЦТП 3-й Тракторный пр 9
 - ЦТП №1 Сельских строит. 4
 - ЦТП 360 АРЗ
 - Котельная №2 Московское шоссе
 - Котельная №1 Московское шоссе
 - Котельная №2а Московское шоссе
 - Котельная Красная 22
 - Котельная №3 Московское шоссе
 - ЦТП №4 1-й Трактор пр 6
 - ЦТП №34 Сельских строит. 5б
 - ЦТП №40 Бирюзова 1 к1
 - ЦТП №44а Бирюзова 4
 - ЦТП №44 Бирюзова 8
 - ЦТП №2 Сельских строит. 4к3
 - ЦТП №14 Интернац 16б
 - ЦТП №25 Бирюзова 30к.1
 - ЦТП №34 Октябрьская 60 к1
 - ЦТП №33 Сельских строит. 3г

Хост: localhost

Порт: 9094

Звуковое оповещение

Интервал автоматического удаления исчезнувшего события (сек):

Интервал опроса (сек):

Расположение	Параметр	Время	Имя шаблона	Состояние
ЦТП №1 Сельских строит. 4\Нешт...	Перепад бол...	10.02.2009 14:06:59	Перепад давлени...	Перевышен перепад давлений
ЦТП №1 Сельских строит. 4\Нешт...	Высок. Ввод1	10.02.2009 14:06:58	Высок. Ввод	Нет напряжения
ЦТП №1 Сельских строит. 4\Нешт...	Высок. Ввод2	10.02.2009 14:06:58	Высок. Ввод	Нет напряжения
ЦТП №1 Сельских строит. 4\Нешт...	Свой-Чужой1	10.02.2009 14:06:58	Кнопка	Кнопка нажата
ЦТП №1 Сельских строит. 4\Тепл...	Температура1	10.02.2009 14:07:00	Контакт	Прибор не отвечает
ЦТП №2 Сельских строит. 4к3\Не...	Перепад бол...	10.02.2009 14:07:49	Перепад давлени...	Перевышен перепад давлений
ЦТП №2 Сельских строит. 4к3\Не...	Дверь1	10.02.2009 14:07:48	Дверь	Дверь открыта
ЦТП №2 Сельских строит. 4к3\Не...	Высок. Ввод1	10.02.2009 14:07:48	Высок. Ввод	Нет напряжения
ЦТП №2 Сельских строит. 4к3\Не...	Высок. Ввод2	10.02.2009 14:07:48	Высок. Ввод	Нет напряжения
ЦТП №2 Сельских строит. 4к3\Не...	Свой-Чужой1	10.02.2009 14:07:48	Кнопка	Кнопка нажата
ЦТП №2 Сельских строит. 4к3\Те...	Температура1	10.02.2009 14:07:51	Контакт	Прибор не отвечает
ЦТП №33 Сельских строит. 3г\Не...	Перепад бол...	10.02.2009 14:00:58	Перепад давлени...	Перевышен перепад давлений
ЦТП №33 Сельских строит. 3г\Не...	Перепад бол...	10.02.2009 14:00:59	Перепад давлени...	Перевышен перепад давлений
ЦТП №33 Сельских строит. 3г\Не...	Свой-Чужой1	10.02.2009 14:00:57	Кнопка	Кнопка нажата
ЦТП №33 Сельских строит. 3г\Те...	Температура1	10.02.2009 14:00:57	Контакт	Контакт разомкнут
ЦТП №34 Сельских строит. 5б\Не...	Перепад бол...	10.02.2009 14:06:21	Перепад давлени...	Перевышен перепад давлений
ЦТП №34 Сельских строит. 5б\Не...	Перепад мен...	10.02.2009 14:08:01	Перепад давлени...	Перепад ниже минимума
ЦТП №34 Сельских строит. 5б\Не...	Перепад бол...	10.02.2009 14:06:22	Перепад давлени...	Перевышен перепад давлений
ЦТП №34 Сельских строит. 5б\Не...	Перепад бол...	10.02.2009 14:06:22	Перепад давлени...	Перевышен перепад давлений
ЦТП №34 Сельских строит. 5б\Не...	Высок. Ввод1	10.02.2009 14:06:20	Высок. Ввод	Нет напряжения
ЦТП №34 Сельских строит. 5б\Не...	Высок. Ввод2	10.02.2009 14:06:20	Высок. Ввод	Нет напряжения
ЦТП №34 Сельских строит. 5б\Не...	Свой-Чужой1	10.02.2009 14:06:21	Кнопка	Кнопка нажата
ЦТП №34 Сельских строит. 5б\Те...	Температура1	10.02.2009 14:06:20	Контакт	Контакт разомкнут

История событий

Расположение	Параметр	Время	Имя шаблона	Состояние
ЦТП №2 Сельских строит. 4к3\Не...	Питание	10.02.2009 14:07:49	Питание	Есть питание
ЦТП №2 Сельских строит. 4к3\Не...	Свой-Чужой1	10.02.2009 14:07:48	Кнопка	Кнопка нажата
ЦТП №2 Сельских строит. 4к3\Не...	Высок. Ввод1	10.02.2009 14:07:48	Высок. Ввод	Нет напряжения
ЦТП №2 Сельских строит. 4к3\Не...	Высок. Ввод2	10.02.2009 14:07:48	Высок. Ввод	Нет напряжения
ЦТП №2 Сельских строит. 4к3\Не...	Дым1	10.02.2009 14:07:48	Дым	Норма
ЦТП №2 Сельских строит. 4к3\Не...	Движение1	10.02.2009 14:07:48	Движение	Нет движения
ЦТП №2 Сельских строит. 4к3\Не...	Дверь1	10.02.2009 14:07:48	Дверь	Дверь открыта
ЦТП №2 Сельских строит. 4к3\Эл...	Актив. Потр.	10.02.2009 14:07:48	Контакт	Контакт замкнут
ЦТП №1 Сельских строит. 4\Тепл...	Температура1	10.02.2009 14:07:00	Контакт	Прибор не отвечает
ЦТП №1 Сельских строит. 4\Нешт...	Неисправен ...	10.02.2009 14:06:59	Датчик давления	Норма
ЦТП №1 Сельских строит. 4\Нешт...	Неисправен ...	10.02.2009 14:06:59	Датчик давления	Норма
ЦТП №1 Сельских строит. 4\Нешт...	Перепад мен...	10.02.2009 14:06:59	Перепад давлени...	Норма

«ЭВК-Сервис»

783-70-71;783-90-01

email:evk-service@gmail.com