

FLASH

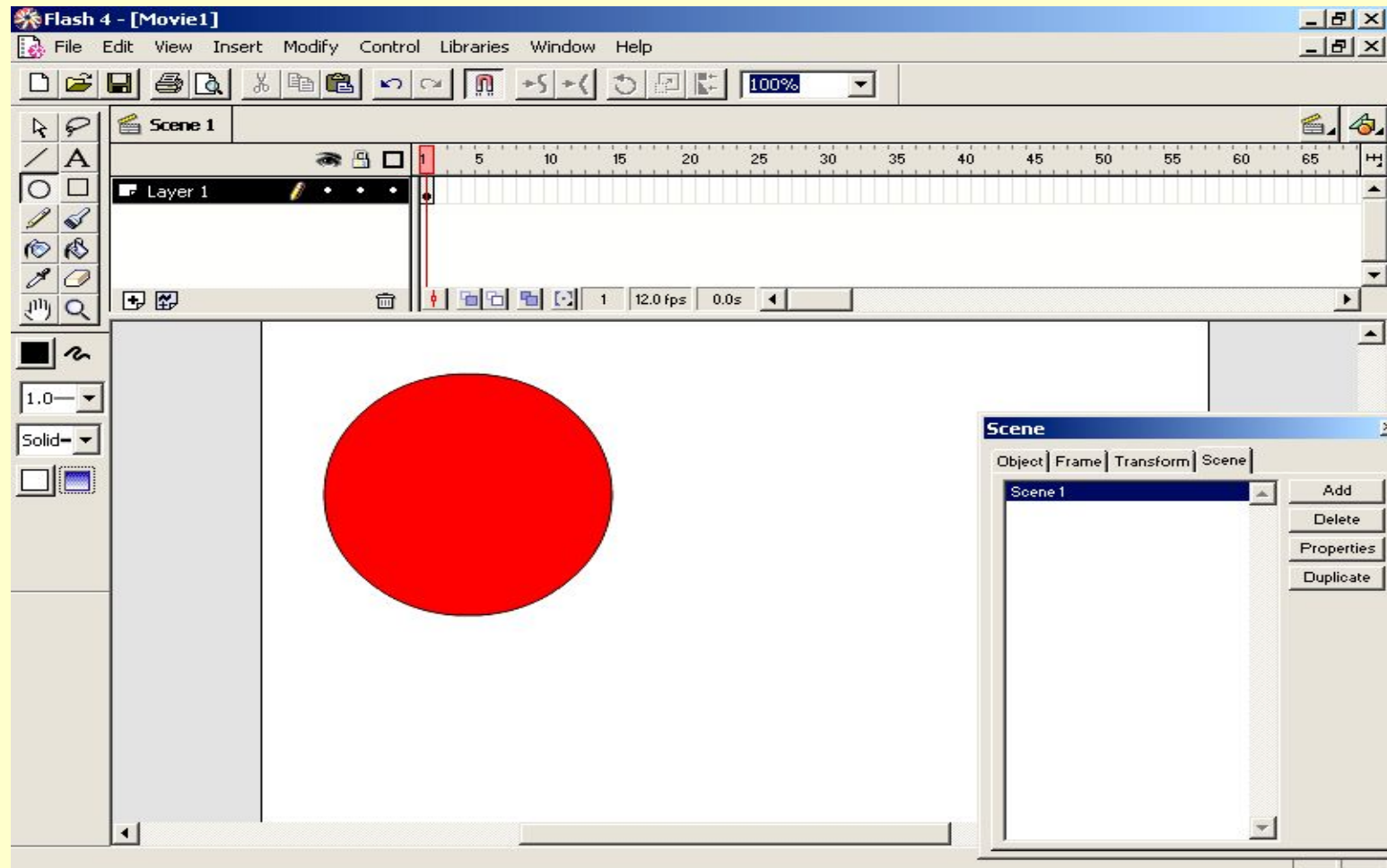
- *Метод Shape Tweening*
- *Метод Motion Tweening*
- *Создание анимированного символа*
- *Движение по пути*

Метод Shape Tweening

Предназначен для преобразования формы одного объекта в другой. Работает только с объектами типа «рисунок».

Преобразование круга в квадрат

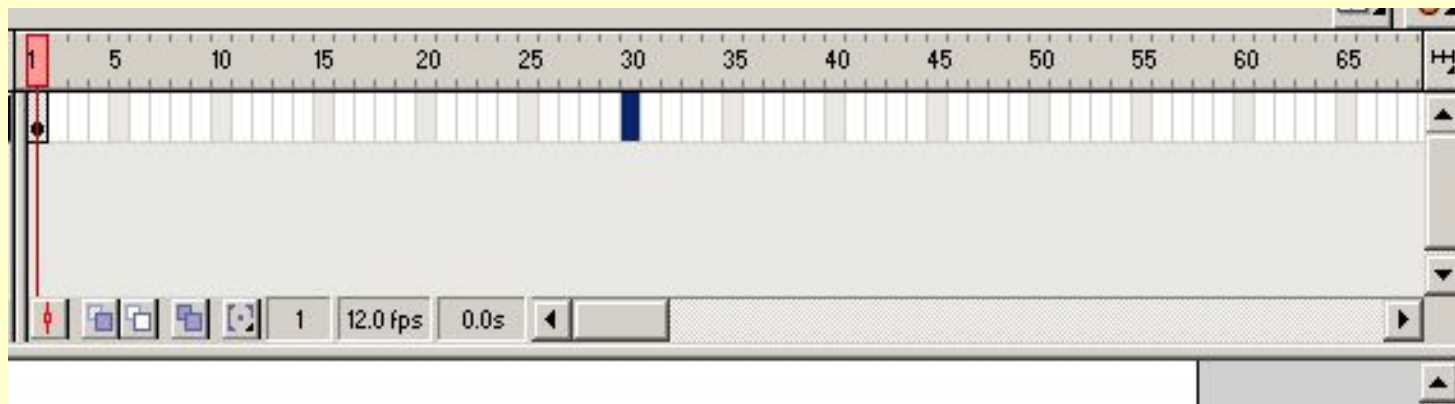
1. С помощью инструмента *Oval(O)* нарисовать окружность. Чтобы получилась именно окружность, а не эллипс – нажмите клавишу SHIFT



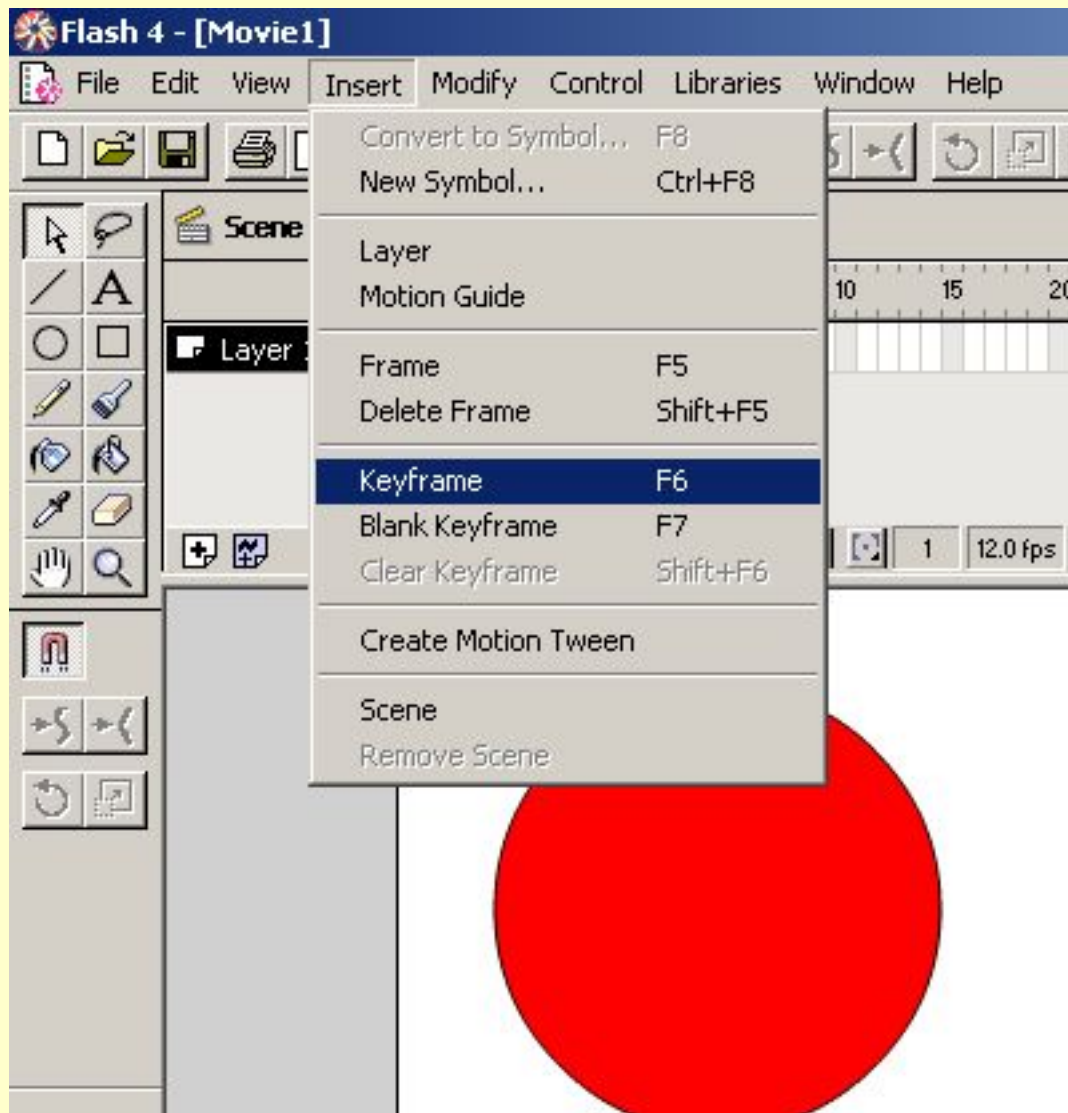
2. Включить инструмент Arrow (A)



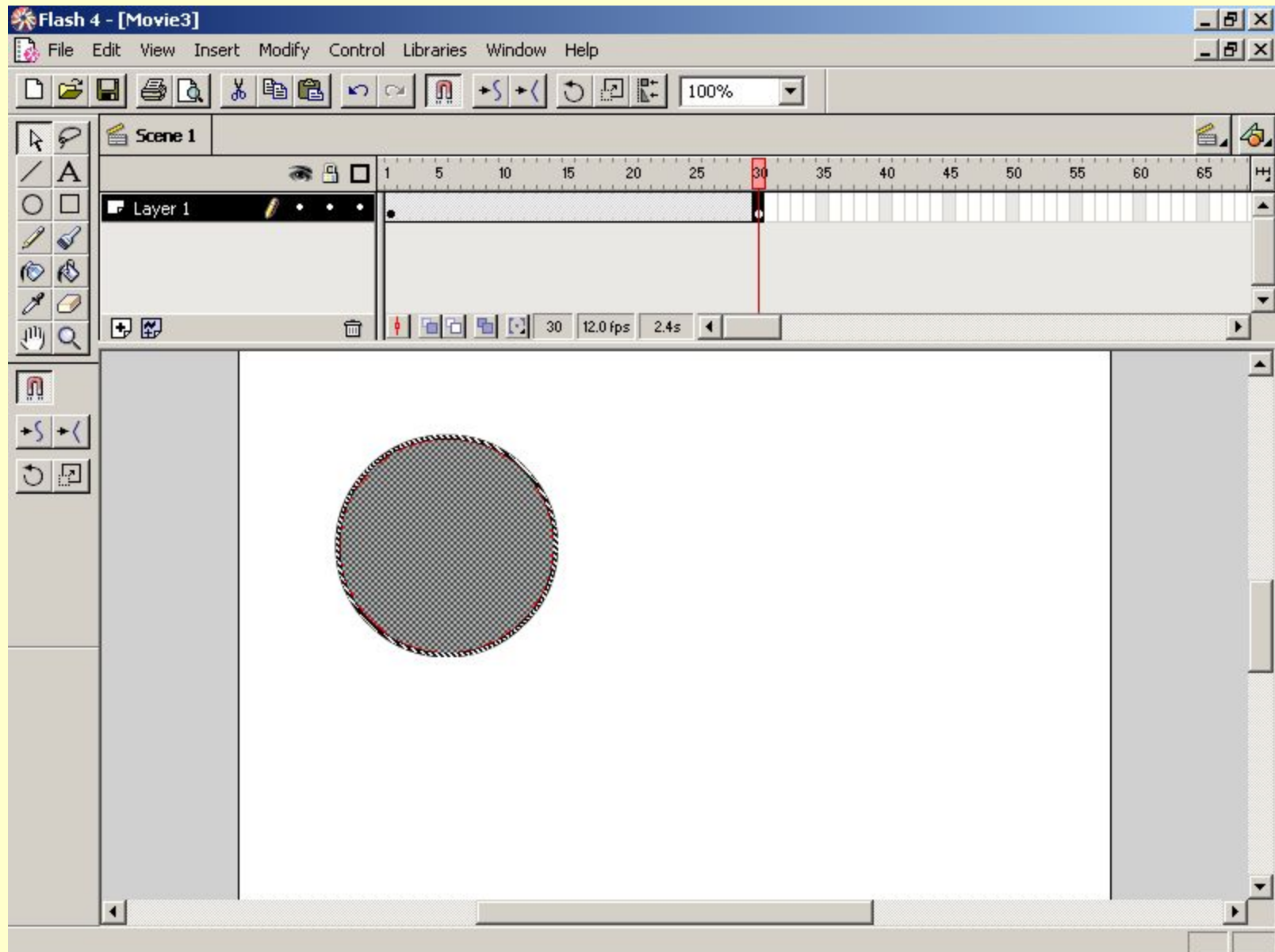
А на линейке Timeline включите выделите позицию под цифрой 30




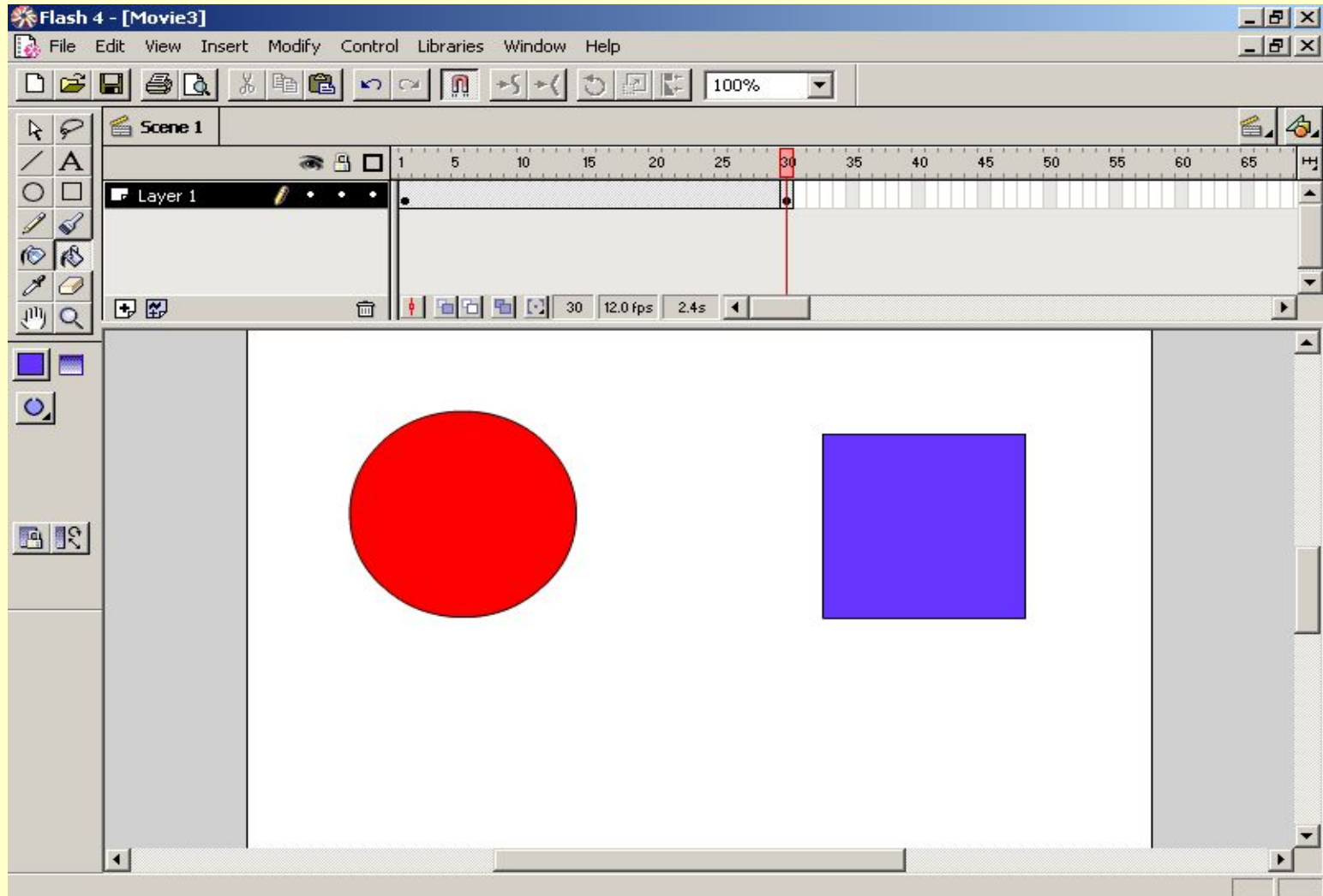
Теперь в меню выбрать Insert>Keyframe (F6). Этим действием вы сделали 30-й кадр ключевым.



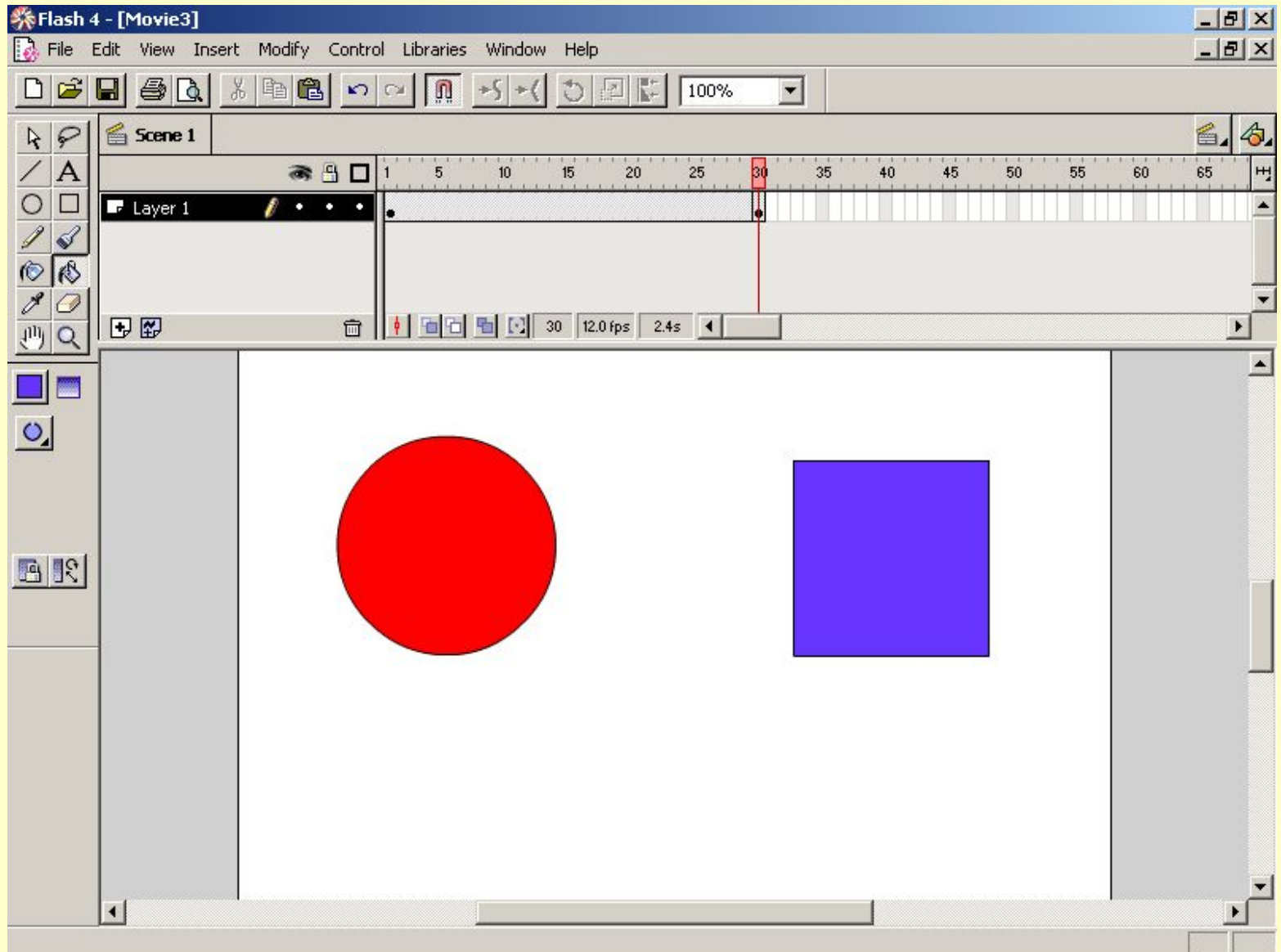
Что получилось



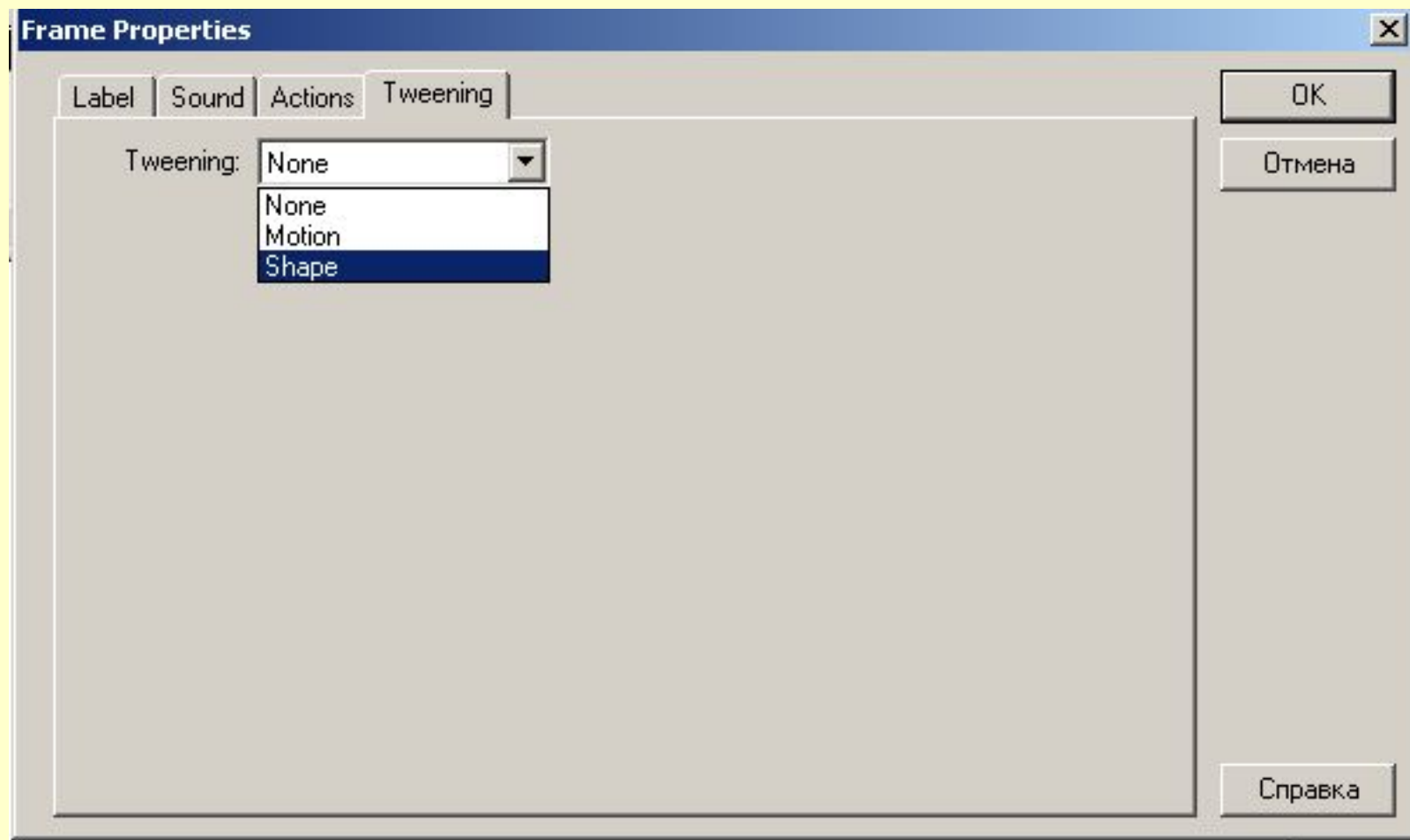
В 30 кадре с помощью инструмента  Rectangle (R) нарисовать справа от окружности квадрат



Включите инструмент  Arrow (A), выделите окружность и удалите ее, нажав клавишу Delete



4. Дважды щелкните мышью на серой области линейки между первым и тридцатым кадром и в раскрывшемся окне выбрать опцию Shape



5. Посмотрим, что получилось, поставив курсор в 1-ый кадр и нажав клавишу Enter. Для того, чтобы получить окончательный ролик, следует обсчитать его Control>TestMovie (Ctrl+Enter)

Если хочешь
посмотреть, что
получилось,
щелкни здесь

