



FibNodes

FibNodesTM
Разработка
Джо ДиНаполи

Надежный
Опережающий
Индикатор

Зачем нужны опережающие индикаторы?

- **Опережающие индикаторы:**
 - Определяют торговые сигналы ДО изменения цены.
 - **ОПЕРЕЖАЮТ** цену.
- **Примеры опережающих индикаторов:**
 - **FibNodesTM (DiNapoli LevelsTM)**
 - **Oscillator PredictorTM**

Зачем нужны опережающие индикаторы

- **Опережающие индикаторы:**

- Определяют торговые сигналы ДО изменения цены.
- опережаЮТ цену.

- **Примеры опережающих индикаторов:**

- **FibNodesTM (DiNapoli LevelsTM)**
- **Oscillator PredictorTM**

- **Запаздывающие индикаторы:**

- выдают торговые сигналы ПОСЛЕ изменения цены.
- ОТСТАЮТ от цены.

- **Примеры запаздывающих индикаторов:**

- **Trend Lines, MACD, ADX, CCI, Stochastic, Moving Averages, MFI, RSI, и т.п.**

Зачем нужны опережающие индикаторы?

- **С помощью опережающих индикаторов вы можете определить:**
 - Точный вход
 - Эффективно разместить стоп-ордера
 - Точки, где логически следует ожидать прибыль
- **ОПЕРЕЖАЯ СОБЫТИЯ НА РЫНКЕ**

Зачем нужны опережающие индикаторы?

- **На входе в рынок:**
- Вы можете рассчитать уровни поддержки и сопротивления *до того*, как они сложатся на рынке!
- **На выходе из рынка:**
- Вы можете рассчитать точки, где логически следует ожидать прибыль, *до того*, как рынок окажется в них!

Что общего с торговлей с применением **ЗАПАЗДЫВАЮЩИХ** индикаторов?

- На входе в рынок:
- Вы *преследуете* растущий рынок.
- На выходе из рынка:
- Рынок уже развернулся, и вы *не можете выйти из него!*

Инструменты которые требуются при торговле с применением опережающих индикаторов:

- **Хорошая графическая программа**
 - Coast Trading Package
 - Omega TradeStation
 - MetaStock
 - CQG для Windows, и т.д..
- **Фиб-узлы (FibNodes) для Windows.**
 - **Советы:**
 - Стройте баровые графики самым простым образом для определения фокуса и реакции!
 - Используйте чистые графики без индикаторов, чтобы не загромождать рисунок.



FibNodes™

Программа узлов Фибоначчи

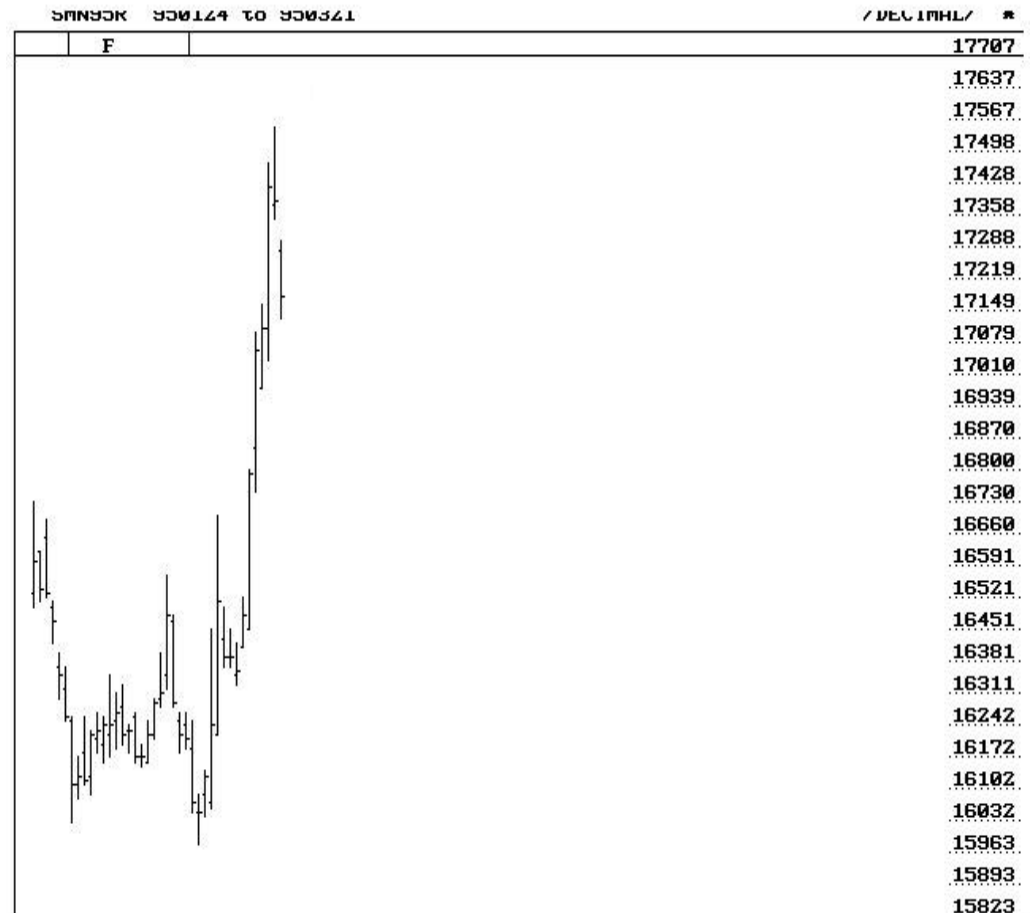
Демонстрация торгов

- А) Дневные торги.*
- В) Внутридневные торги.*

FibNodes™

Демонстрация торгов

- **На графике показано сильное восходящее движение**
 - Мы хотим “безопасно” войти в длинную позицию
 - “Разумно” поставить стоп-лосс
 - И определить “точки логической прибыли”.
- **Покажем, как определить их с использованием программы ФИБ-УЗЛОВ.**



FibNodes™

Демонстрация торгов

- **Первый шаг - определение файла Фиб-узлов**
 - Можно выбрать внутридневной, дневной, недельный, месячный интервалы.
 - Можно работать с данными в режиме реального времени.

FibNodes New File

New Symbol: SMNDA

Prices Entered In 32nds

Type of Chart

Intraday Weekly

Daily Monthly

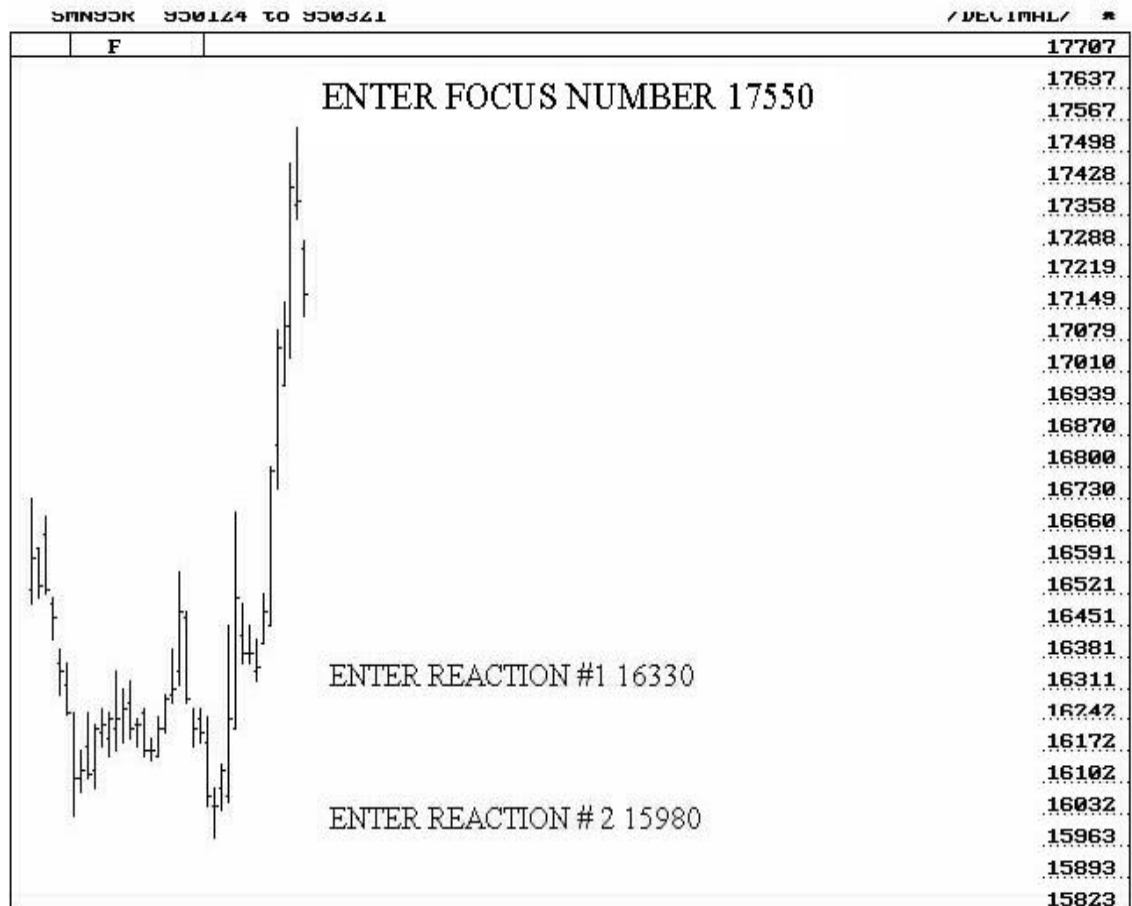
Comment

OK Cancel

FibNodes™

Демонстрация торгов

- Затем мы устанавливаем число фокуса и минимумы реакции ...



FibNodes™

Демонстрация торгов

- Затем мы вводим число фокуса
- и минимумы реакции.
- Фиб-узлы появляются на экране в виде текста.

The screenshot shows the 'FibNodes 5.0 - SMNDA Daily' window. The title bar includes 'RET(Sup)'. The interface features several control panels:

- Buttons:** Open, Print, New, Help, Delete, Register, Clone, Exit, and Rename.
- Fields:** First Ratio (0.382) and Second Ratio (0.618).
- Calculation Type:** Radio buttons for Primary ratios (selected), Secondary ratios, and User defined.
- D-Level Display:** Radio buttons for Retrace List (selected), Retrace Graph, and LPO's.
- Focus Number:** A text input field containing '17550' and a 'Live Data Update' button.
- Table:** A table with columns 'Reaction' and 'Lineage'. Row 2 is highlighted in blue.
- Output Panel:** A text area displaying the results of the calculation, including values like 17550, 17084, 16796, 16330, 16950, and 16580, along with their respective ratios.

Reaction	Lineage
1	16330 1
2	15980 2
3	
4	
5	
6	
7	
8	
9	
10	
11	
12	
13	

SMNDA Daily 10/7/98 3:02 PM

17550
====> 17084 (0.382)
====> 16796 (0.618)

16330 Reaction 1

17550
====> 16950 (0.382)
====> 16580 (0.618)

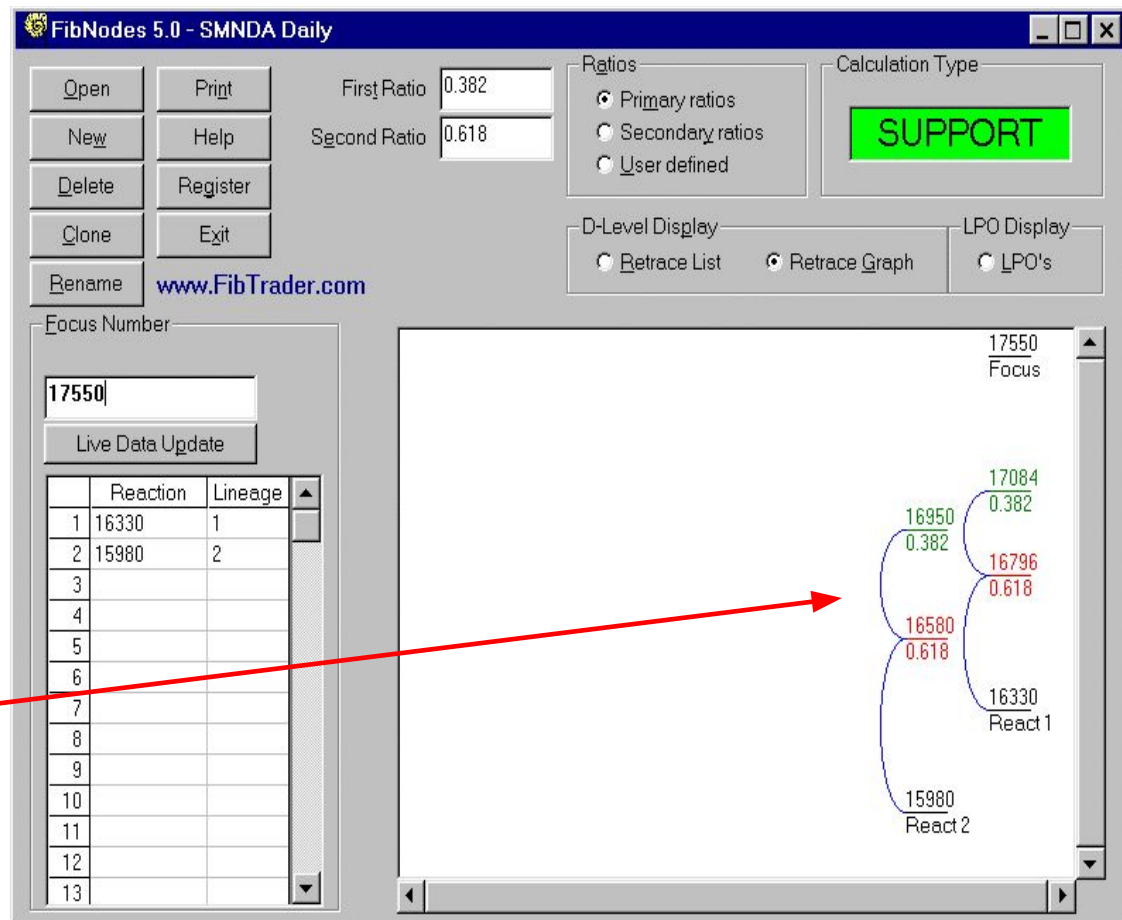
15980 Reaction 2

Copyright© 1998 CIS, Inc. All Rights Reserved (www.FibTrader.com)

FibNodes™

Демонстрация торгов

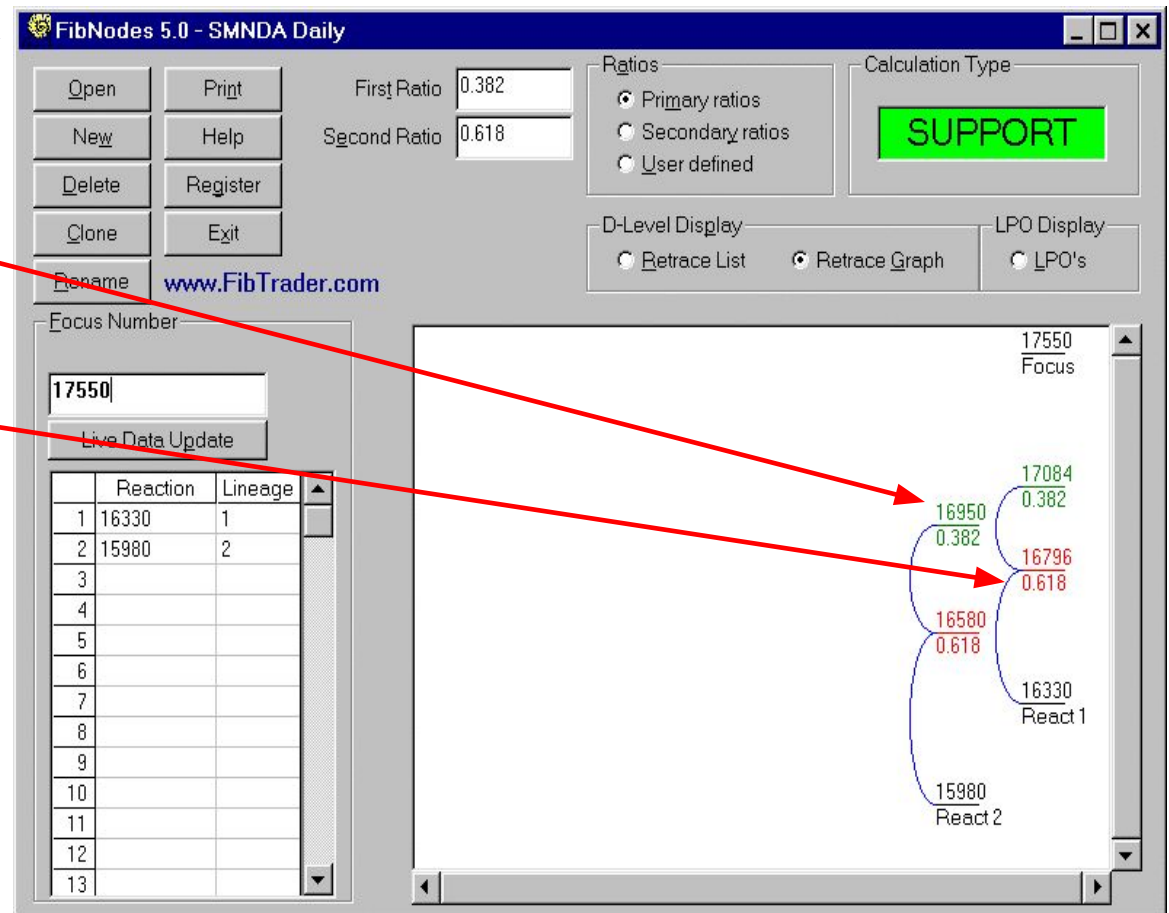
- Результирующий ряд Фибоначчи выглядит следующим образом:
- Фиб-узлы появляются на экране в виде графика.



FibNodes™

Демонстрация торгов

- Теперь у нас есть вход в длинную позицию и защитный стоп-ордер.



FibNodes™

Демонстрация торгов

- Теперь вы в позиции, но ваш стоп-ордер не был достигнут



FibNodes™

Демонстрация торгов

- Теперь
пришло
время
рассчитать
точки
логической
прибыли по
размаху
точек ABC.



FibNodes™

Демонстрация торгов

- Удобна в применении и дает точные результаты.
- Незаменима для внутридневной торговли.
- Точки целевой прибыли

FibNodes 5.0 - SMNDA Daily RET(Sup)

Open Print First Ratio 0.382
New Help Second Ratio 0.618
Delete Register
Clone Exit
Rename www.FibTrader.com

Focus Number: 17550
Live Data Update

	Reaction	Lineage
1	16330	1
2	15980	2
3		
4		
5		
6		
7		
8		
9		
10		
11		
12		
13		

Ratios:
 Primary ratios
 Secondary ratios
 User defined

Calculation Type: **RESISTANCE**

D-Level Display:
 Retrace List
 Retrace Graph

LPO Display:
 LPO's

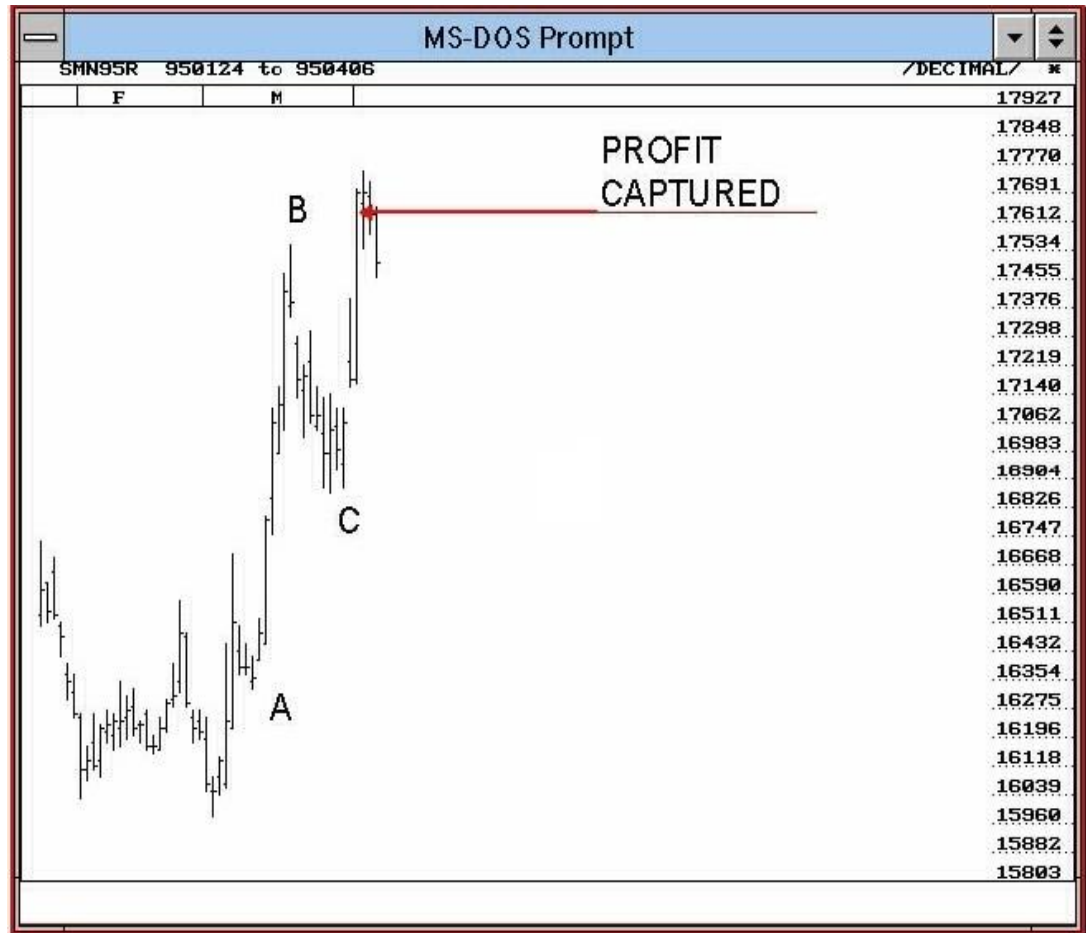
Objective Calculation:
A: 16330 COP: 17614
B: 17550 OP: 18080
C: 16860 XOP: 18834

A red arrow points from the 'Live Data Update' button to the 'COP: 17614' field.

FibNodes™

Демонстрация торгов

- Теперь вы готовы для следующих торгов!



**Главные преимущества описанной
торговой методики и программы
*Фиб-узлов,***

**проявляются в оперативной
*внутридневной торговле,***

на рынках,

подобных S&P

FibNodes™

Демонстрация торгов

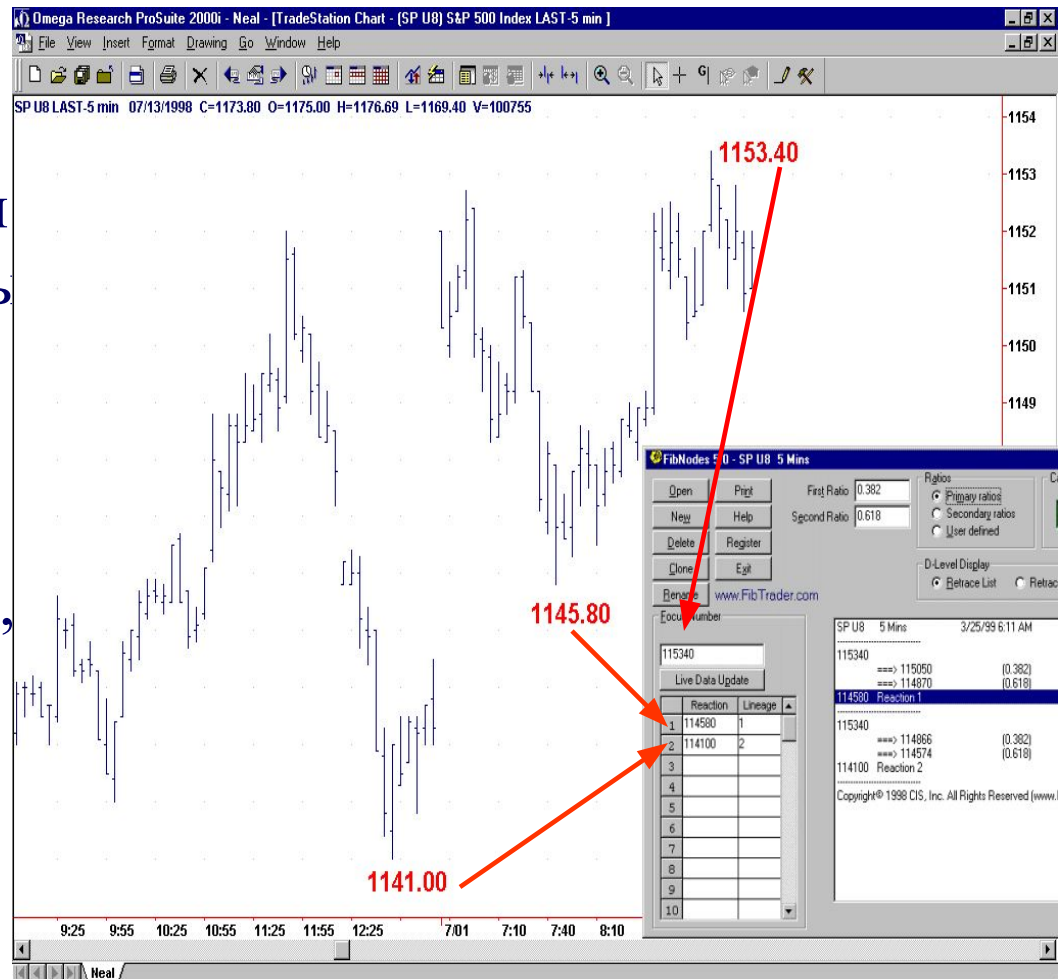
- Сначала постройте по программе Фиб-узлов ценовой график по ряду предшествующих данных для определения точек входа и размещения стоп-ордеров.



FibNodes™

Демонстрация торгов

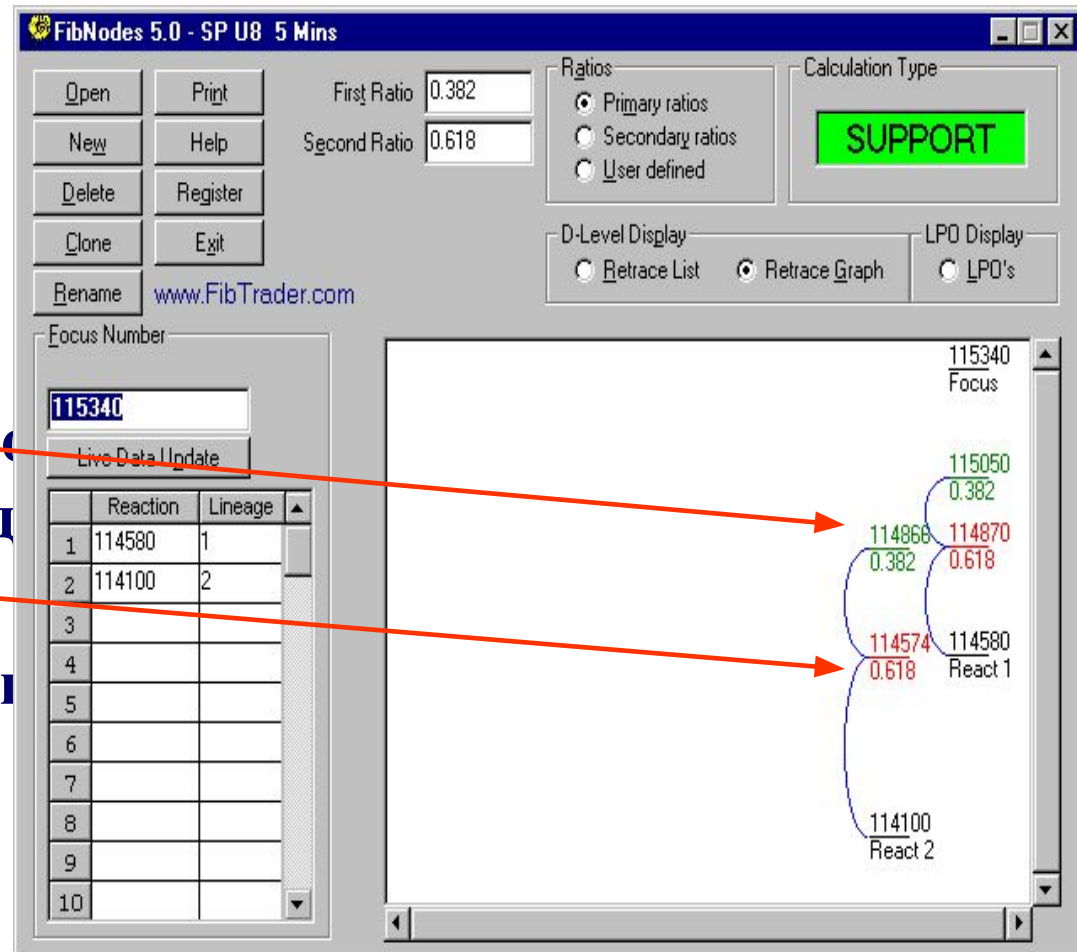
- Запишите значения точек фокуса и реакции в окно программы Фиб-узлов.
- Версия, использующая реальные данные, сделает автоматическую подстройку к рынку.



FibNodes™

Демонстрация торгов

- На графике показаны узлы Фибоначчи.
- Теперь мы можем абсолютно точно определить вход
- Равно как и размещение стоп ордера.



FibNodes™

Демонстрация торгов

- Вошли в *длинную* позицию.
- Теперь пришло время рассчитать точки логической прибыли по размаху точек ABC.



FibNodes™

Демонстрация торгов

- Программа Фиб-узлов рассчитывает точки логической прибыли.

The screenshot displays the FibNodes 5.0 software interface. The title bar reads "FibNodes 5.0 - SP U8 5 Mins". The interface includes a menu bar with buttons for Open, Print, New, Help, Delete, Register, Clone, Exit, and Rename. The URL "www.FibTrader.com" is visible. The "Ratios" section shows "First Ratio" at 0.382 and "Second Ratio" at 0.618. The "Calculation Type" is set to "RESISTANCE". The "D-Level Display" section has "Retrace List" and "Retrace Graph" unselected, and "LPO's" selected. The "Objective Calculation" section shows the following values:

Point	Value	Label	Value
A:	114100	CDP:	115303
B:	115270	OP:	115750
C:	114580	XDP:	116473

An orange arrow points from the "LPO's" option in the "D-Level Display" section to the "OP:" field in the "Objective Calculation" section.

Below the menu bar, there is a "Fibonacci Number" input field with the value "115340" and a "Live Data Update" button. A table with columns "Reaction" and "Lineage" is also present:

	Reaction	Lineage
1	114580	1
2	114100	2
3		
4		
5		
6		
7		
8		
9		
10		

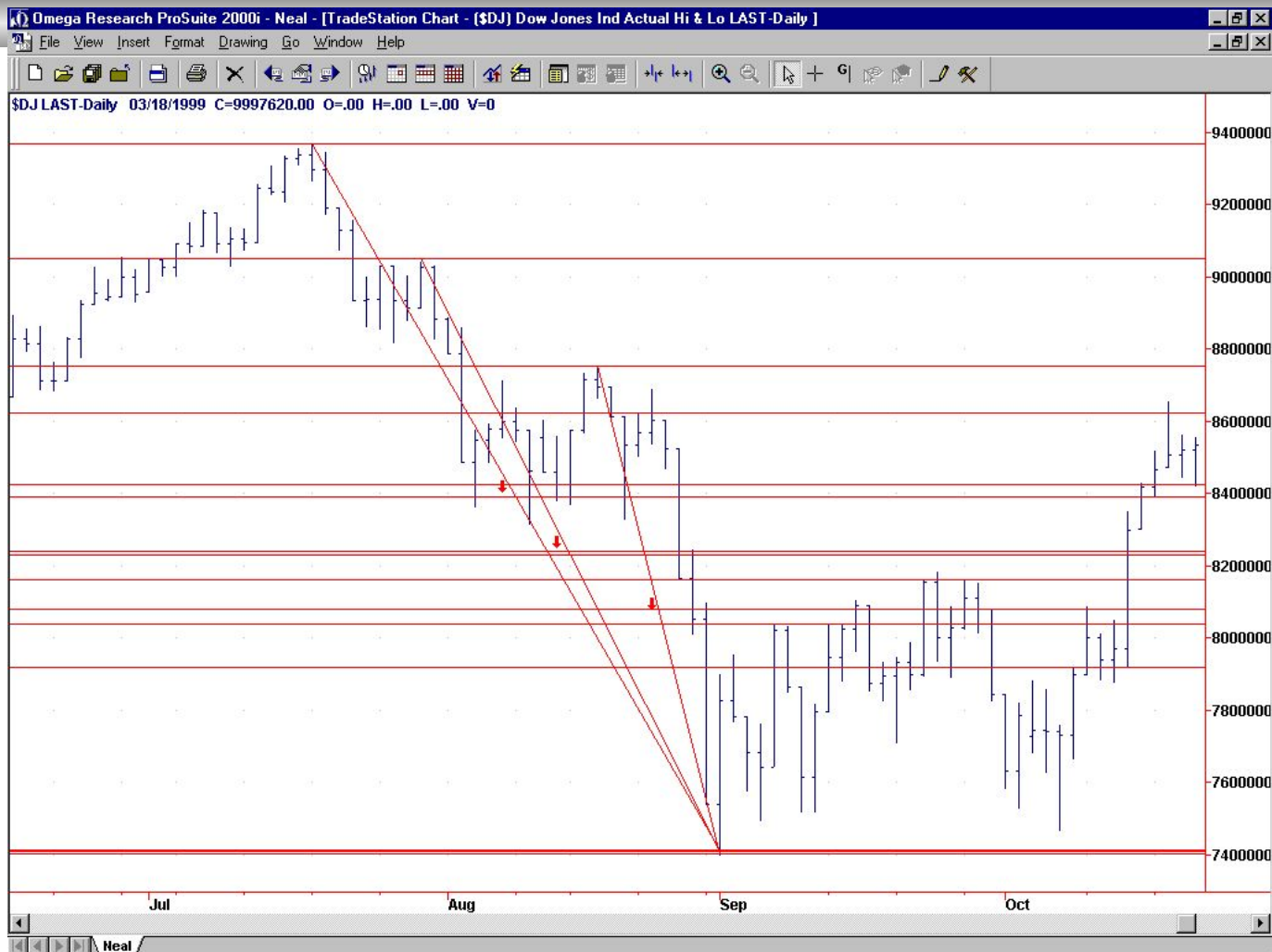
*Если раньше вы не знали, что влияет на рынок S&P,
то теперь вы будете знать...*



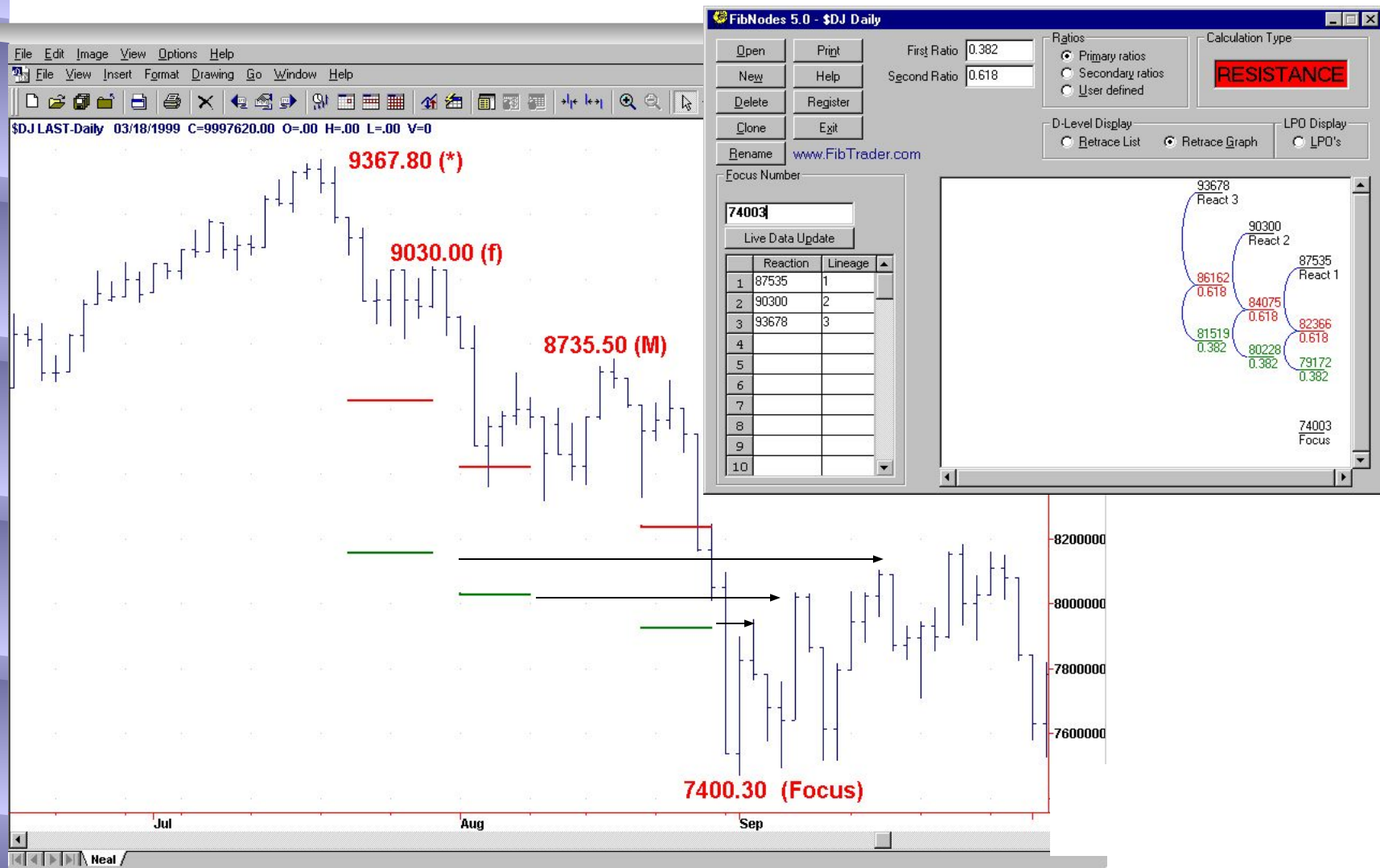
Рассчитываются то того, как рынок придет в эти точки!

FibNodes

Торговля с использованием уровней ДиНаполи с применением графопостроителя в программе TradeStation 2000



Торговля с использованием уровней ДиНаполи с применением программы Фиб-узлов *FibNodes™*



Книга
Торговля с
использованием
уровней ДиНаполи

*- наконец,
переведена на
русский язык!*

