

Лабораторная работа № 16

Режимы работы экспертной системы

Задание № 1

Работа в режиме
диалога

Подготовительный этап

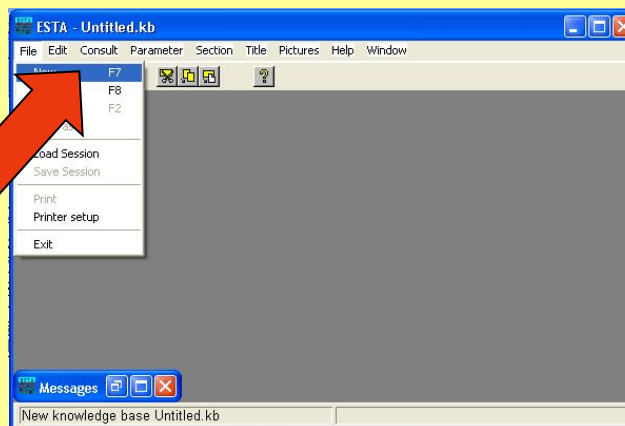
На этом этапе необходимо выполнить следующие действия:

- Создать на локальном диске папку ESTA
- Скопировать с сайта в созданную папку один из архивов (esta1.exe или esta2.exe – архивы одинаковы, отличие лишь в том, что в esta1.exe содержится файл ESTA.exe).
- Разархивировать файл.

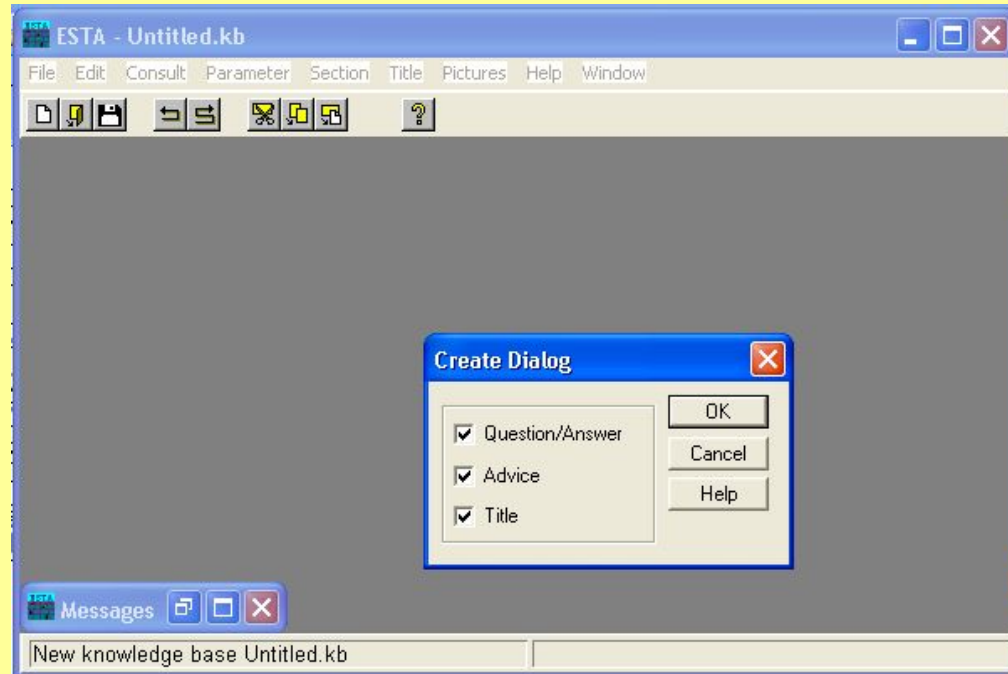
Шаг 1

На этом этапе необходимо выполнить следующие действия:

- Запустить оболочку ESTA
- Используя меню File выбрать New в открывшемся окне выбрать Dialog и щелкнуть по кнопке ОК

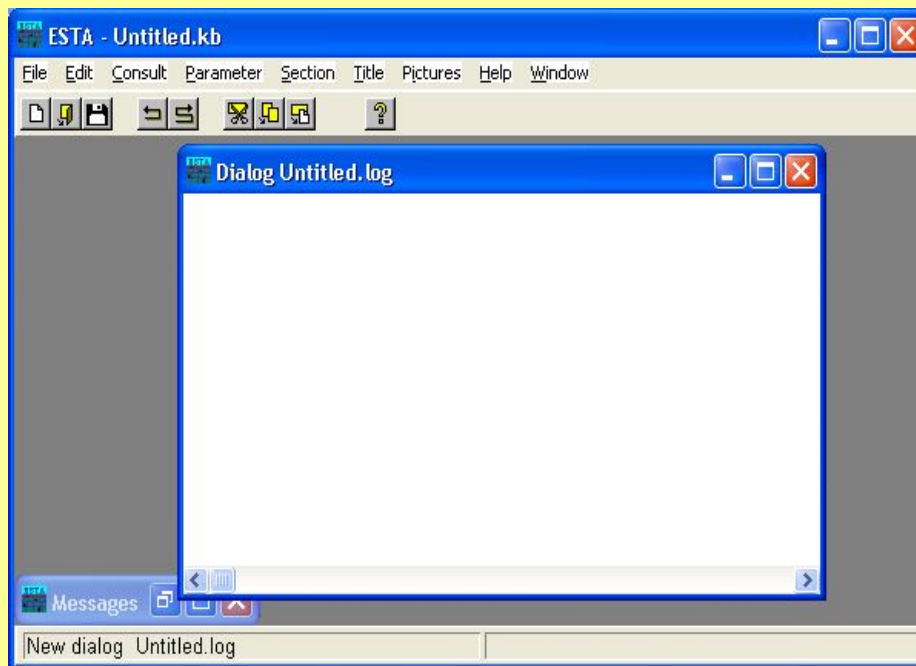


Шаг 2



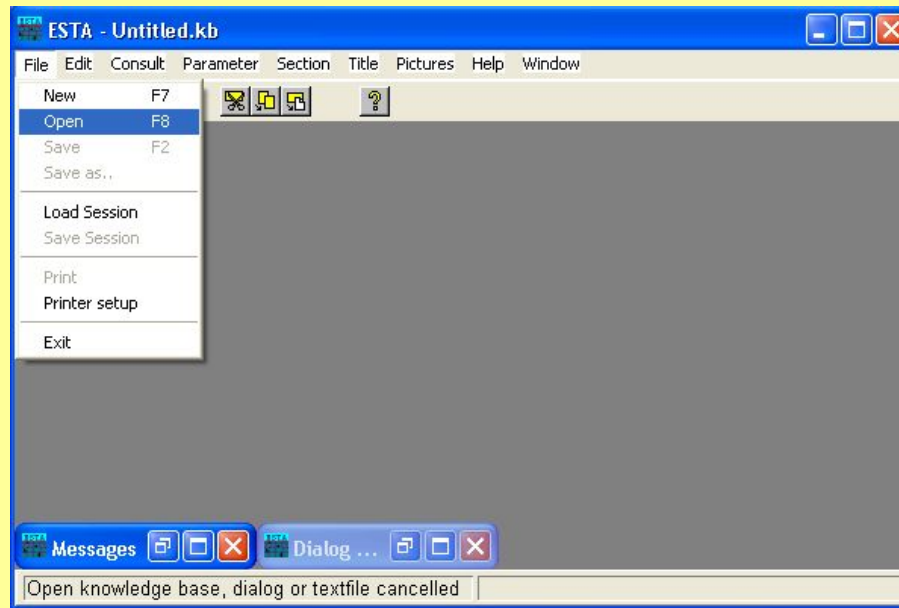
- В появившемся окне Create Dialog выбрать опции Question/Answer, Advice, Title и щелкните по кнопке ОК.

Шаг 3



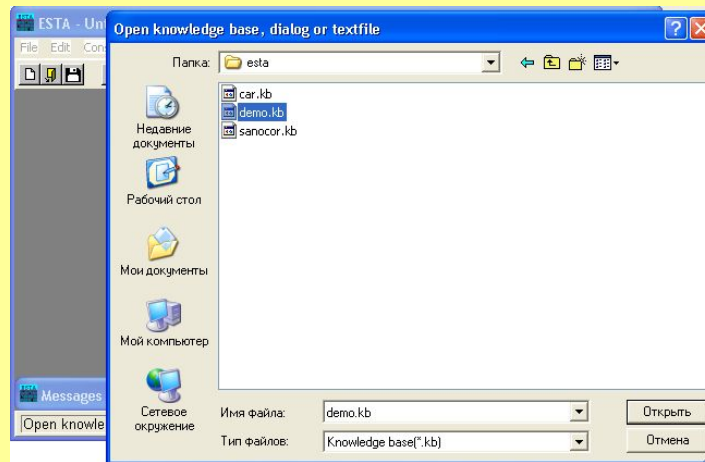
- Свернуть появившееся окно Dialog Untitled.log

Шаг 4



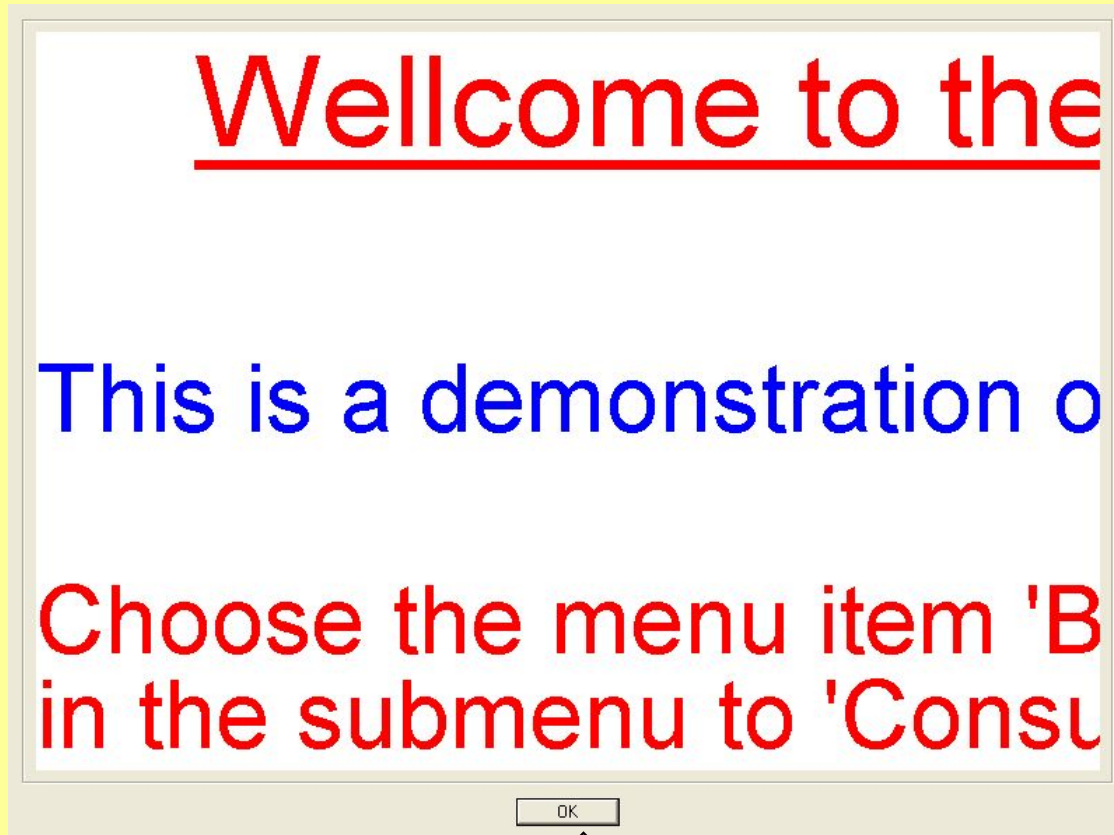
- В меню File выбрать Open

Шаг 5



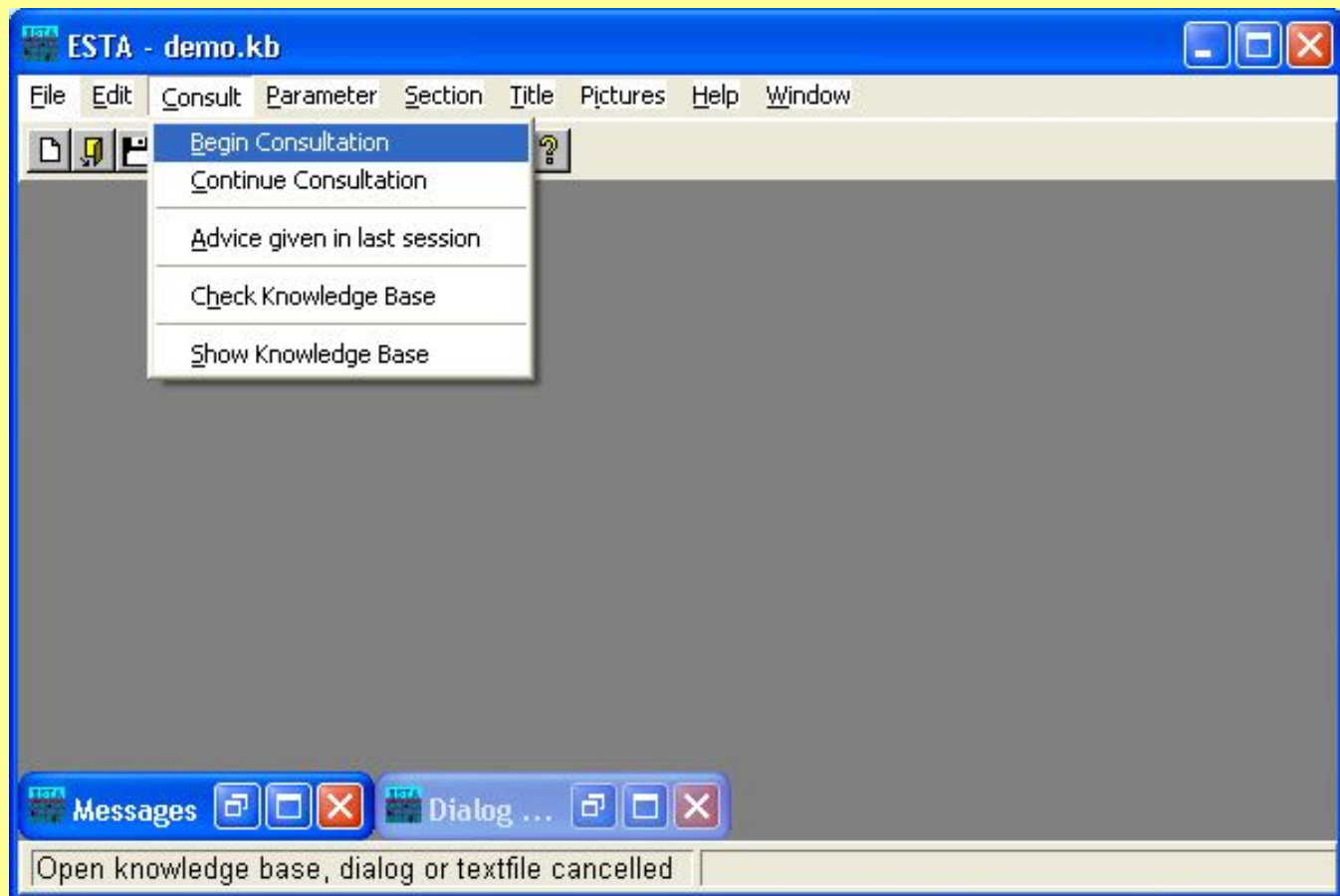
- Выбрать в папке базу знаний (файл) demo.kb

Шаг 6



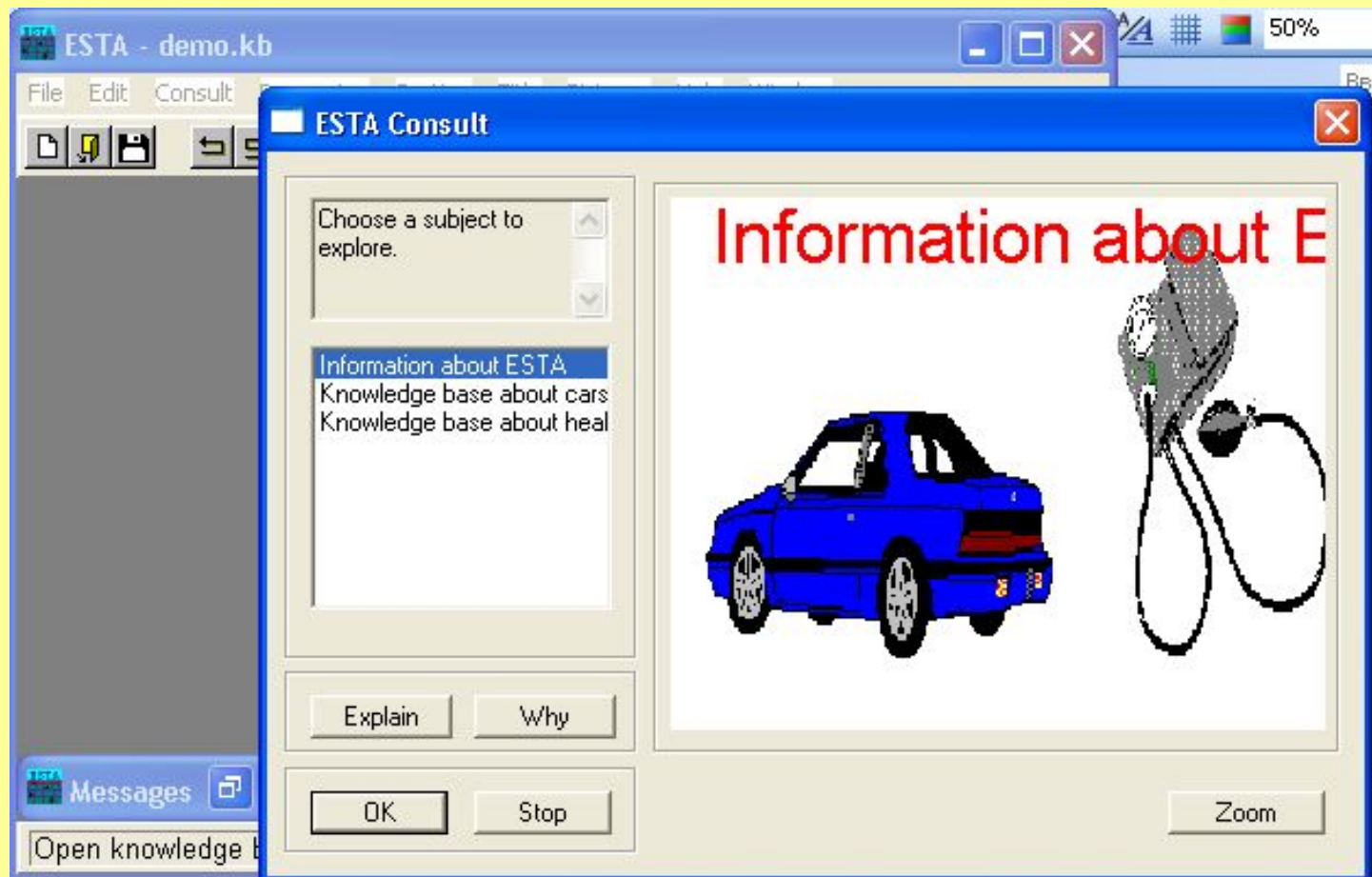
- В появившемся заголовке щелкнуть по кнопке
OK

Шаг 7



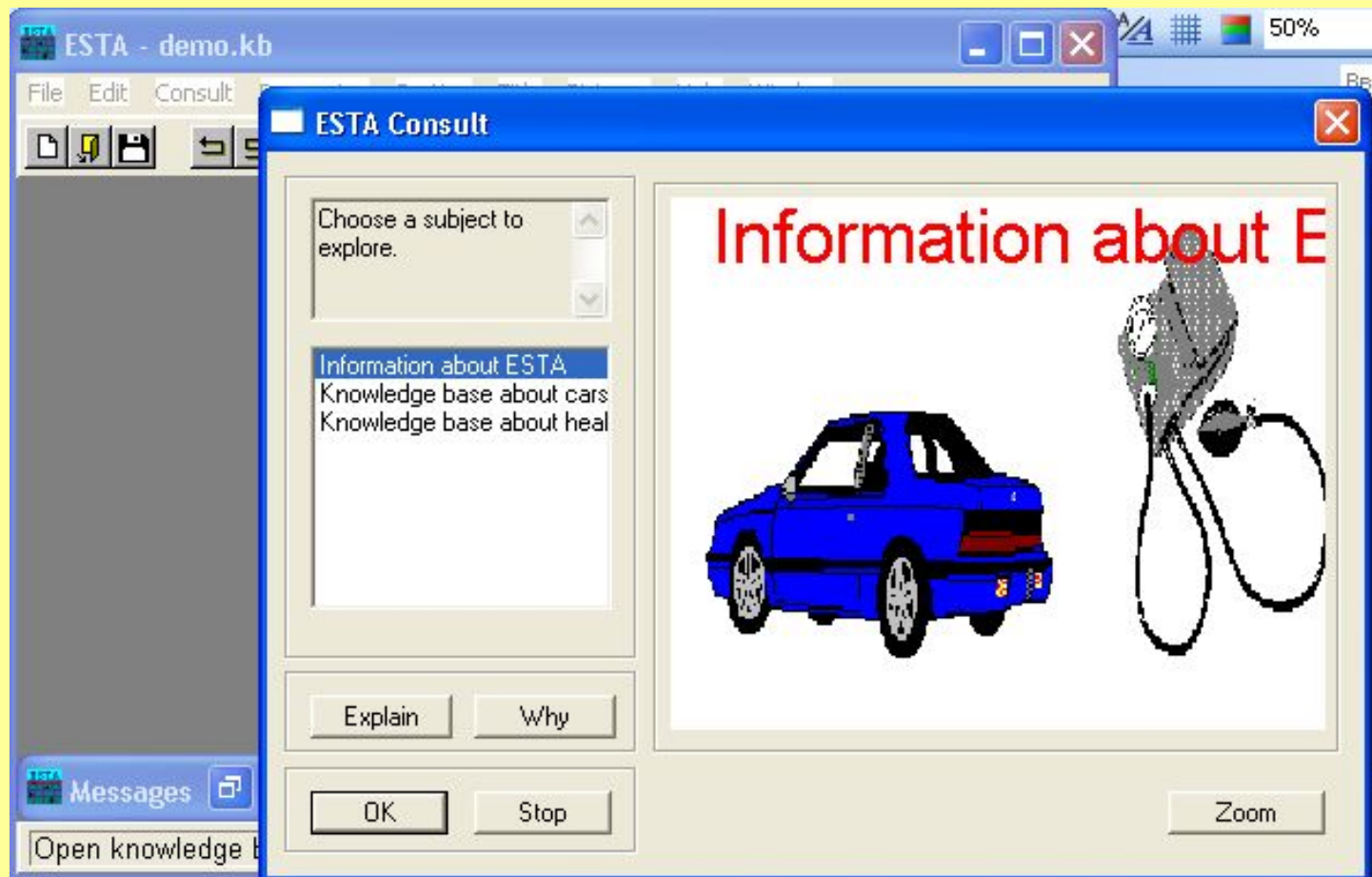
В меню Consult выбрать Begin Consultation

Шаг 8



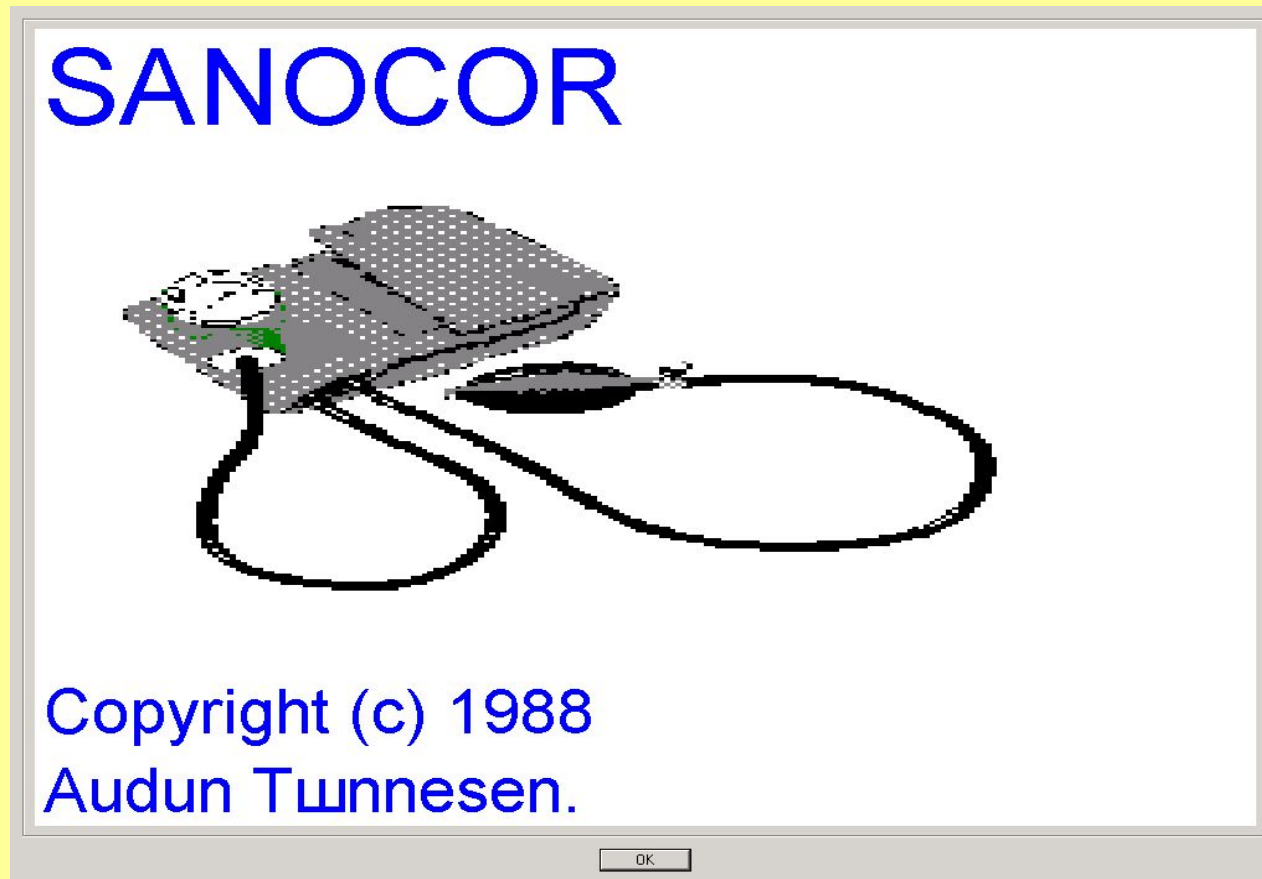
В меню Consult выбрать Begin Consultation

Шаг 9



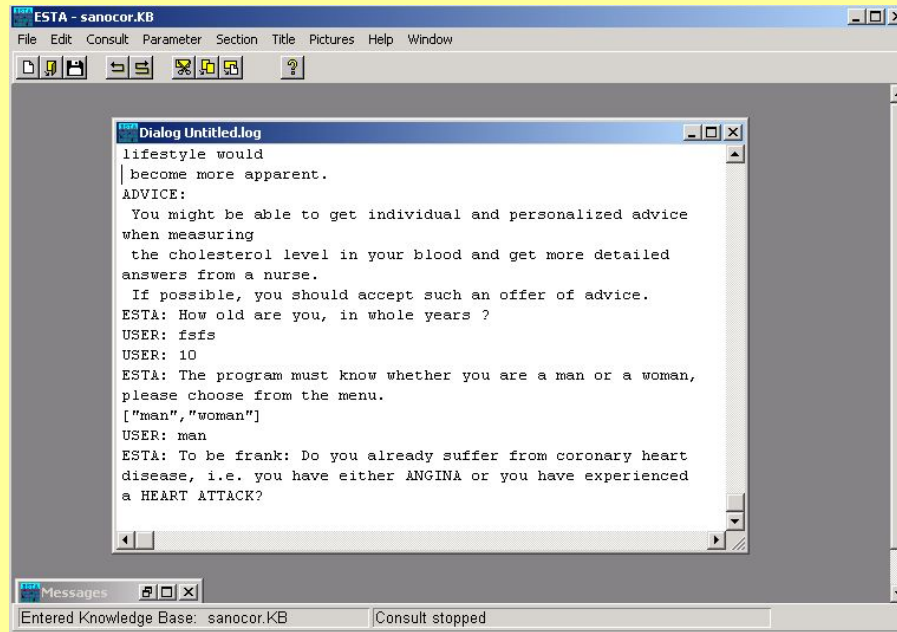
Выбрать Knowledge base about health

Шаг 10



Щелкнуть по кнопке ОК и ответить на вопросы системы

Шаг 11



Открыть окно диалога и просмотреть результаты работы.

Задание № 2

Проверка
работоспособности
экспертной системы

Позвать преподавателя