

# Слияние времен



Накануне 50-летия нашего города я решил найти фотографии его строительства. Зачастую местность так меняется, что, сопоставив две фотографии, одну старую, а другую современную, долго не можешь поверить, что это одно и то же место. Например, далеко немногие знают, что раньше вместо Центрального проспекта была взлетная полоса для самолетов.

Именно эту идею я и решил реализовать, найдя немного старых фото, размещенных зеленоградцами в Интернете. Этот проект составлен в форме загадки: вначале появляется старая фотография и предлагается узнать, что на ней изображено. Ну а уж потом фото-ответ. Для продолжения просмотра используйте левую кнопку мыши.

К сожалению, не везде получалось снимать из тех же точек, но это сути не меняет. Думаю, для истинных горожан это может оказаться интересным...



Начнем со  
строительства  
административного  
центра. Это здание  
знает каждый...





Место знакомое, но есть явное отличие от того, как оно выглядит сейчас. В чем это отличие?



Раньше Центральный проспект проходил рядом с Горсоветом. На первом этаже находилась столовая, из-за чего появились жалобы, и было решено перенести дорогу дальше.



Строительство одного из самых монументальных зданий Зеленограда.



Флейта. Это здание назвали так из-за торчащих над протяженным объемом дома выступов лестничных клеток, которые напоминают клапаны флейты. Проект очень многих заинтересовал и вошел в большинство зарубежных учебников архитектуры.

Длина дома - 512 метров



1986 год. Самое высокое здание Зеленограда все еще не достроено. По некоторым данным его даже хотели по частям разобрать и увезти к себе японцы...



Высота здания 101 метр.  
А на крыше предусмотрена посадка для вертолетов.



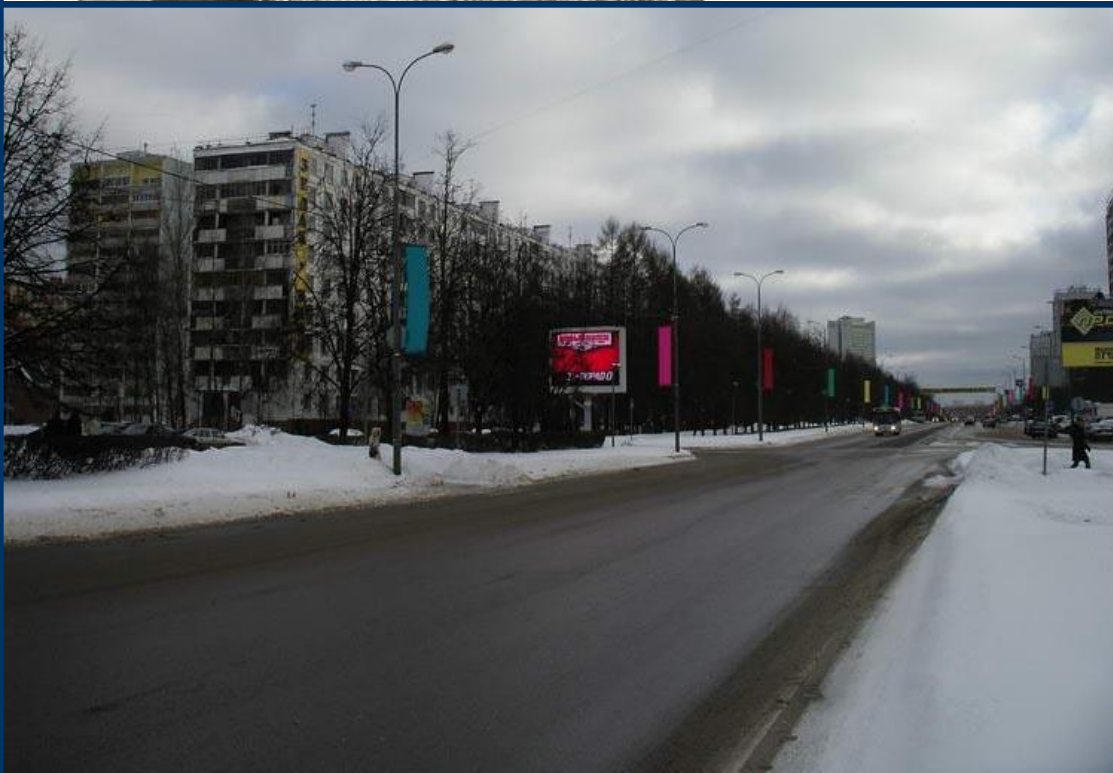
Этот пустырь сейчас  
застроен. Чем?



Еще не так давно  
торговый центр,  
который здесь построили,  
назывался 1000 мелочей.



На первый взгляд можно подумать, что снято и не в Зеленограде вовсе. Однако это один из районов города. Какой?



На старом фото еще нет 4 района, а только третий.

Снято у площади Юности. Справа – Детский мир.



Относительно недавно  
вот такой сельский вид  
был вдоль одной из  
дорог города. Где  
производилась съемка?



Это один из двух  
главных проспектов  
города – Панфиловский.

Снято со стороны  
11 района.





Некоторое время деревенские постройки оставались и в 6-м районе



Демонстрация в конце 60-х на одном из проспектов. На каком, и где именно?



На старом фото – 1 и 2 районы. Справа – пока еще поле вместо площади Юности. Вдалеке еще нет здания кинотеатра, в котором сейчас расположен фитнес-центр Грин-Сити.



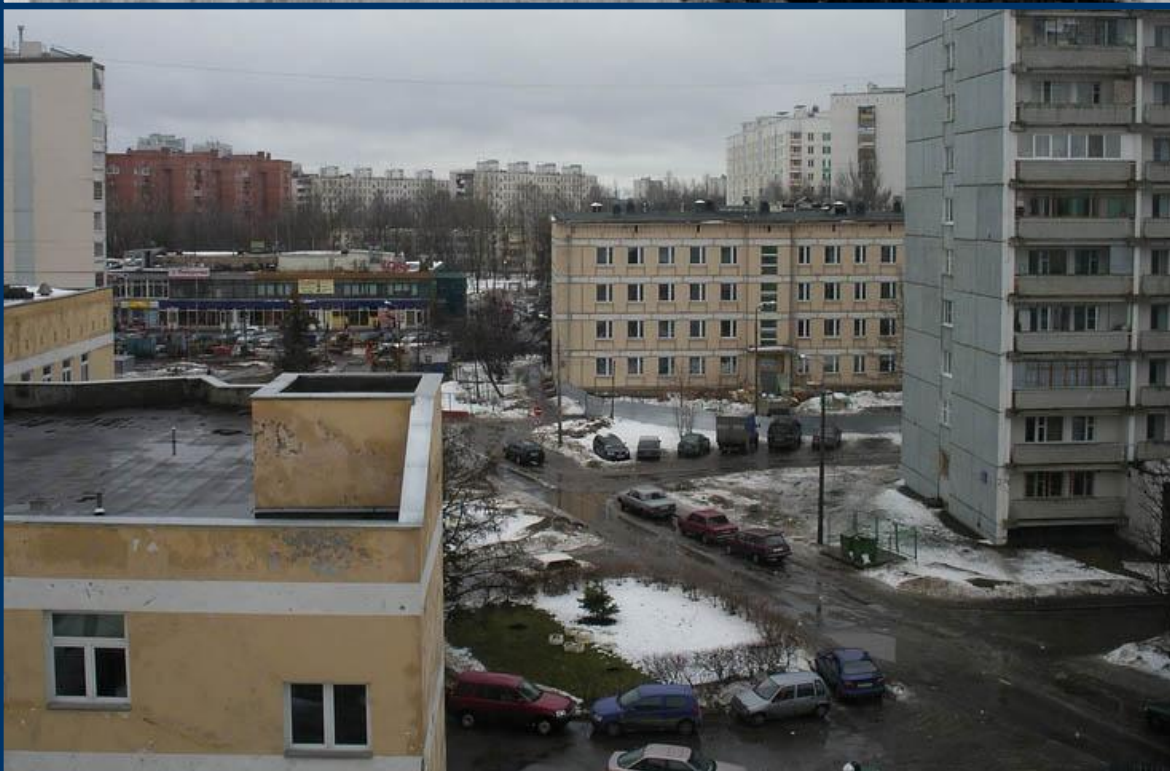
Окраина города. Видны возделываемые поля, по дорогам иногда гуляет домашний скот. Какая часть будущего города на фотографии?



На месте полей появились 8 и 9 районы. Теперь здесь не только животным опасно перейти дорогу, но и людям...



Еще одна окраина на фоне полей. Где это, и что за здание в центре?



Старый снимок сделан, когда еще не было 4 района. В центре – здание поликлиники №152. А на месте детской поликлиники футбольное поле.



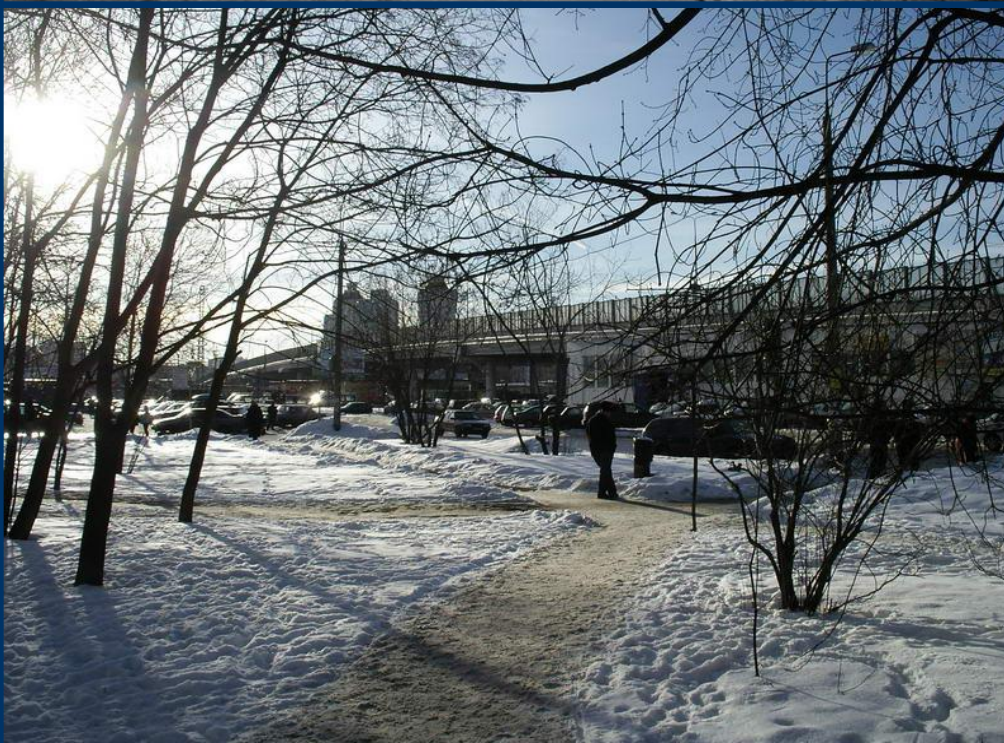
Вряд ли вызовет сомнения вопрос, какое здание строится?



Конечно, это кинотеатр Электрон на центральной площади города.



Пожалуй, самый сложный вопрос. На что похож этот пустырь?



Это та самая известная деревня Крюково, преобразованная в Крюковскую площадь.



Дома такой постройки  
еще сохранились в  
Зеленограде. Где они  
находятся?



Это 9 район. На месте  
пуговичной фабрики  
теперь стоит детский  
садик.



Сложно спутать эту четверку белых домов. Они находятся на пересечении Центрального и Панфиловского проспектов.



На старом фото с этой перспективы еще виден самый первый садик Зеленограда №2096.





Теперь легко угадать, в каком месте снят этот кадр.



Только жители девятиэтажек привыкли к водному пейзажу перед их окнами, как на небольшом клочке земли выросли 12-этажки первого района...



С этих мест началась  
застройка Зеленограда.



На старом фото еще  
видны дома деревни  
Матушкино, где сейчас  
территория Микрона.

Самый первый камень  
был заложен в  
фундамент под  
электростанцию, что  
напротив автобазы № 41  
(на снимке в центре).



Здесь находился первый и долгое время единственный светофор в Зеленограде.



По некоторым сведениям, магазин Березка так назван оттого, что на этом месте стоял дом, окруженный березами.



На месте этой лужи теперь универсам Копейка в 9 районе



И пару фотографий из  
другой части города...



На фото – съезд со  
старого Крюковского  
моста в сторону Нового  
города.



Слияние времен – это когда старое замещается новым, а в памяти остаются теплые добрые воспоминания о том, как это было...