

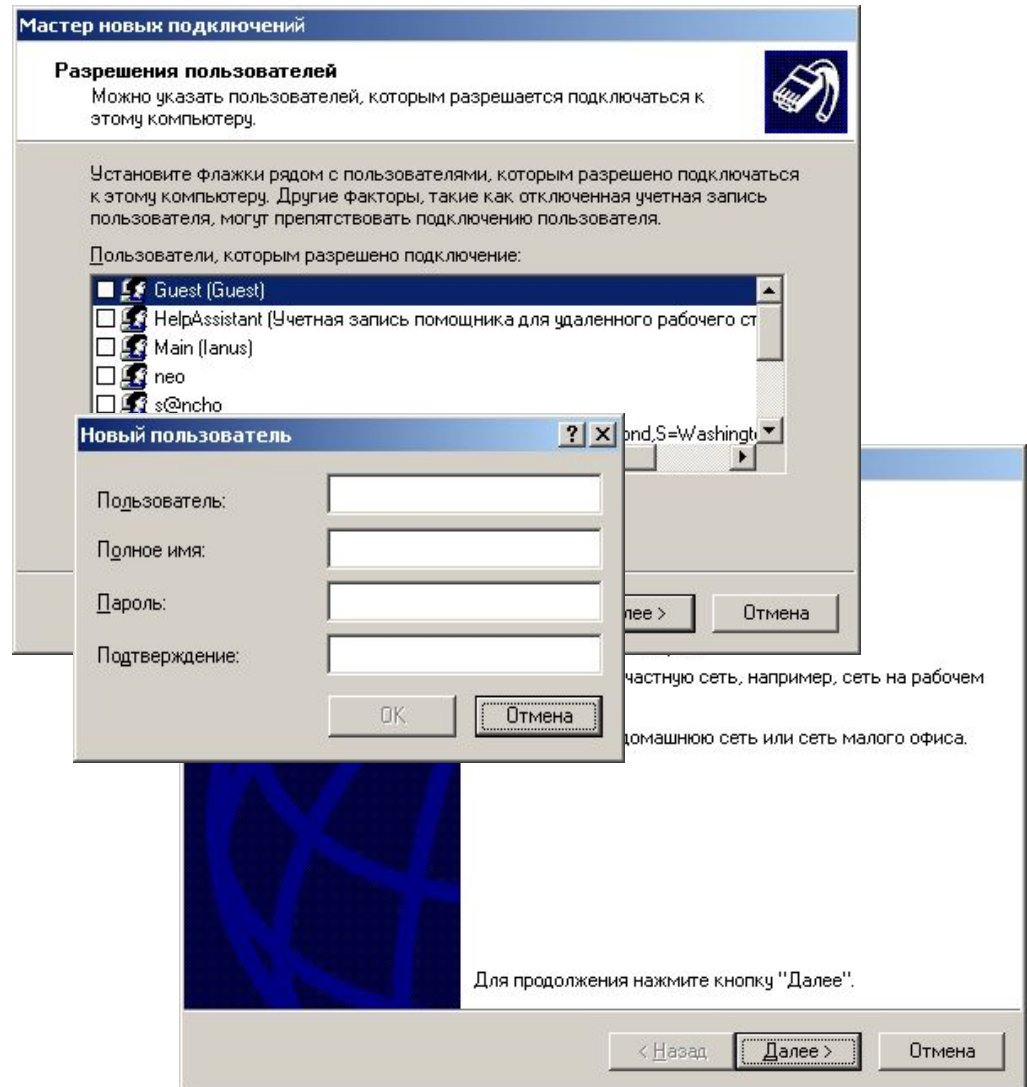
Настройка VPN

Операционная среда – Windows XP

Автор: Смирнов Денис (С-11)

Назначение VPN

VPN используется для безопасного доступа к ресурсам другого компьютера или ЦЕЛОЙ локальной сети через глобальную сеть Интернет. В данной презентации автор попытается рассказать о настройке соединения VPN, используя стандартные мастера WINDOWS.





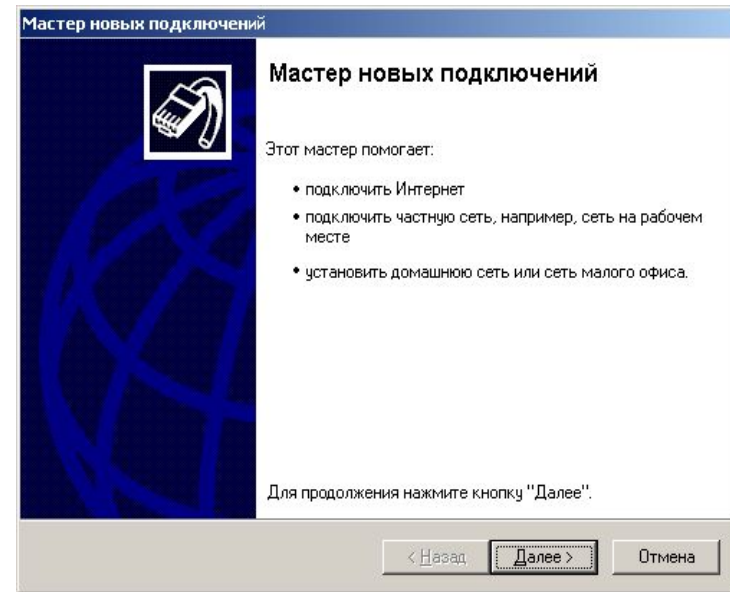
Выбор ролей

Выберите, пожалуйста роль компьютера, на котором будет производиться настройка:

1. Сервер (Входящее подключение)
2. Клиент (Исходящее подключение)

Сервер. Шаг 1

1. В сетевых задачах выберите «Создать новое подключение»

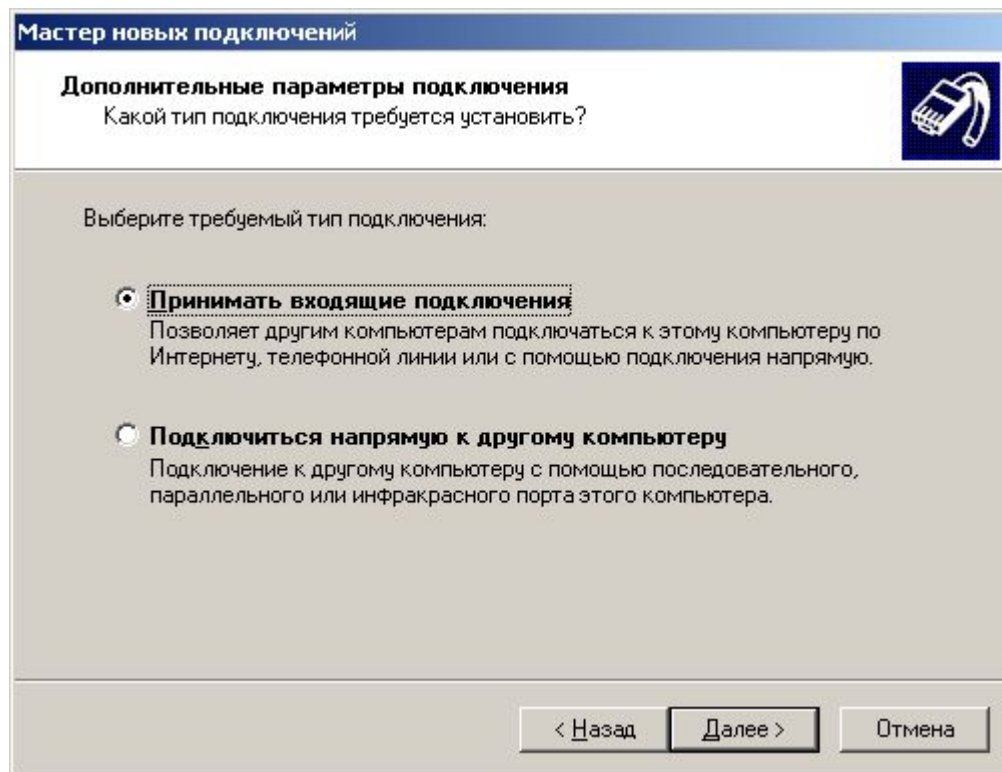


2. Нажмите «Далее»

Сервер. Шаг 2

3. Выберите «Установить прямое подключение»
и нажмите «Далее»

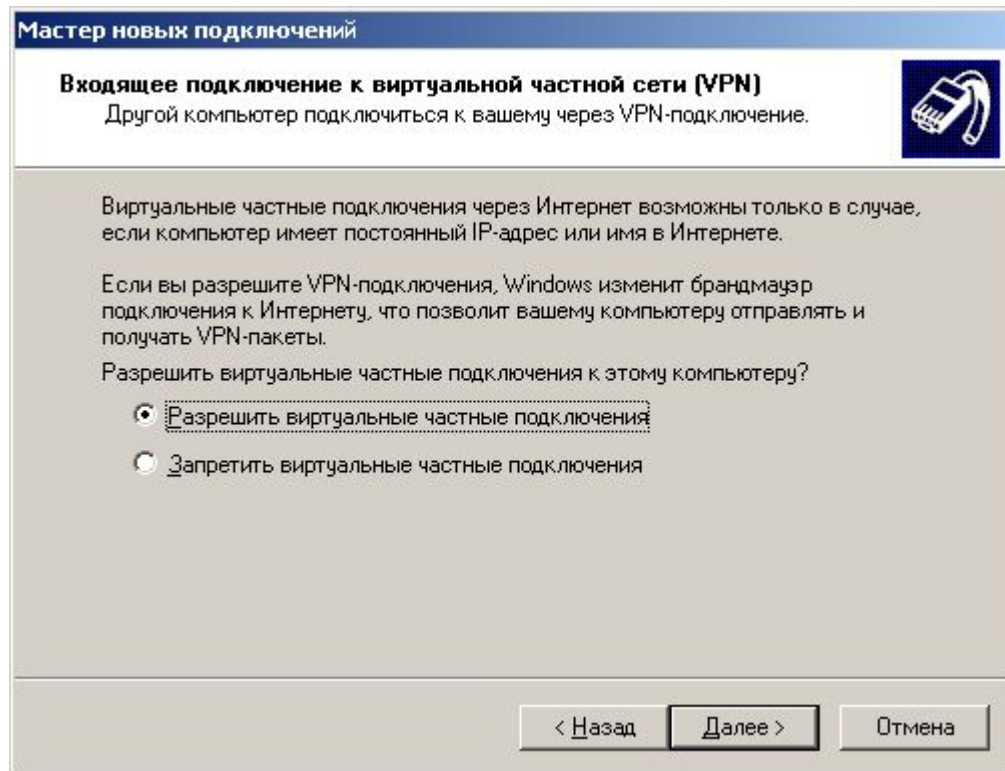
4. Выберите «Принимать входящие подключения»
и нажмите «Далее»



Сервер. Шаг 3

5. Снимите все флажки и нажмите «Далее»

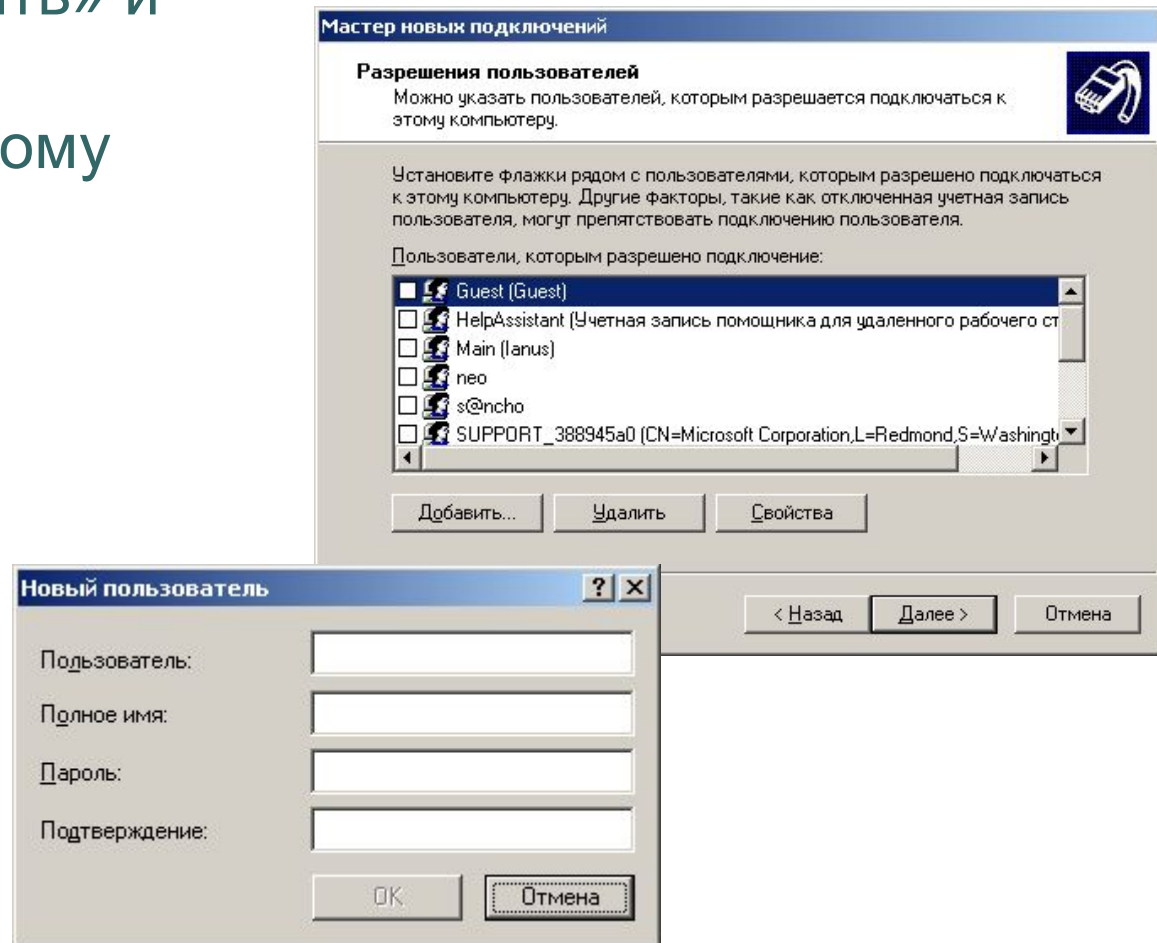
6. Выберите «Разрешать виртуальные частные подключения» и нажмите «Далее»

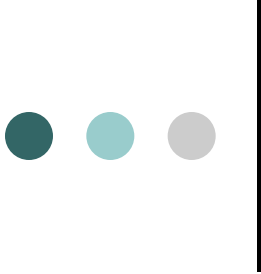


Сервер. Шаг 4

7. Нажмите «Добавить» и введите данные пользователя, которому будет разрешено подключение

8. Нажмите 2 раза «Далее» и, затем, «Готово»





Сервер. Настройка завершена

Поздравляю!

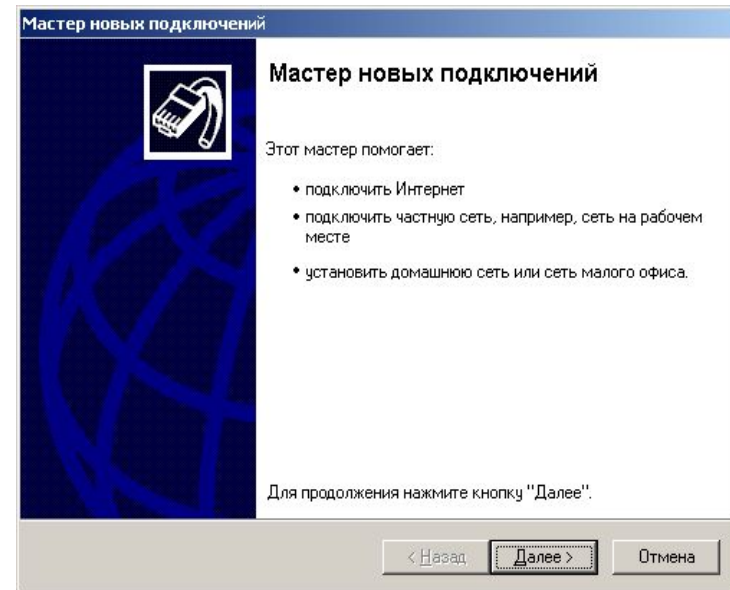
Настройка сервера завершена.

Теперь Вы можете:

1. Переместиться в начало
2. [Выйти из презентации](#)

Клиент. Шаг 1

1. В сетевых задачах выберите «Создать новое подключение»

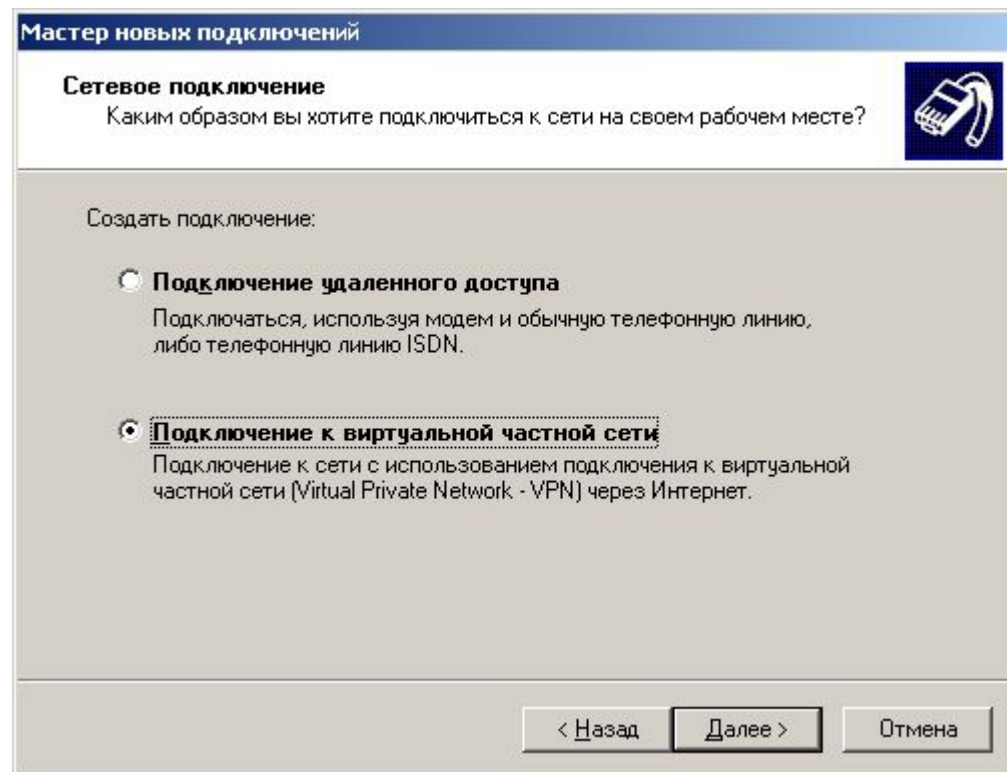


2. Нажмите «Далее»

Клиент. Шаг 2

3. Выберите «Подключить к сети на рабочем месте» и нажмите «Далее»

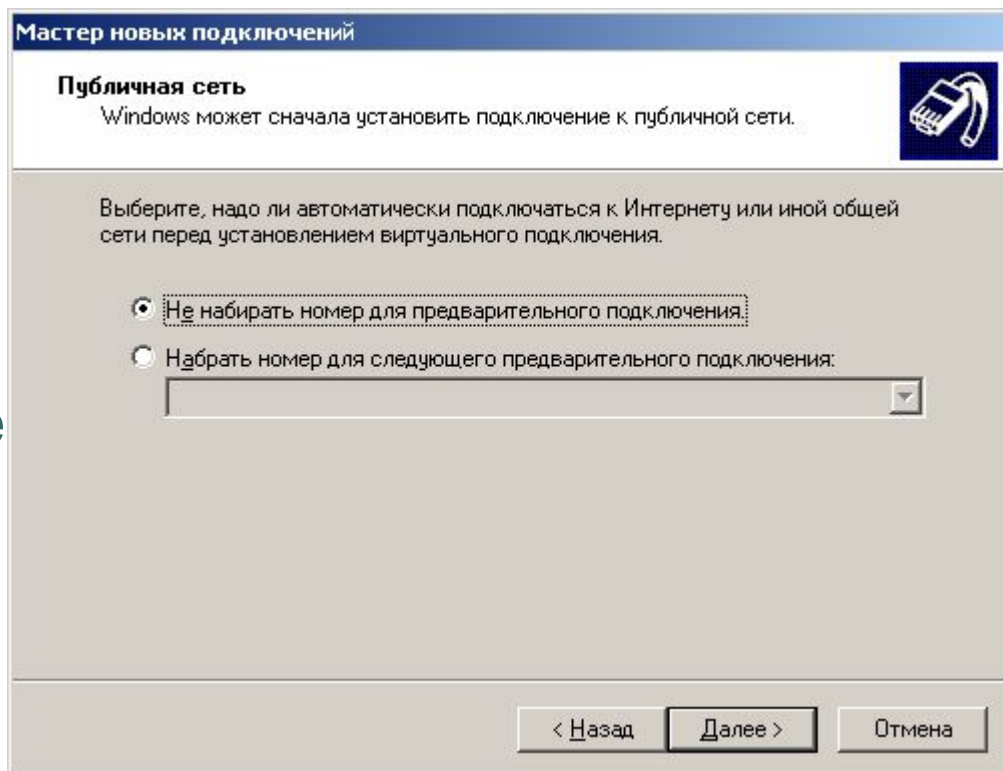
4. Выберите «Подключение к виртуальной частной сети» и нажмите «Далее»



Клиент. Шаг 3

5. Можете оставить поле «Организация» пустым и нажмите «Далее»

6. Выберите «Не набирать номер для предварительного подключения» и нажмите «Далее»



Мастер новых подключений

Публичная сеть
Windows может сначала установить подключение к публичной сети.

Выберите, надо ли автоматически подключаться к Интернету или иной общей сети перед установлением виртуального подключения.

Не набирать номер для предварительного подключения.

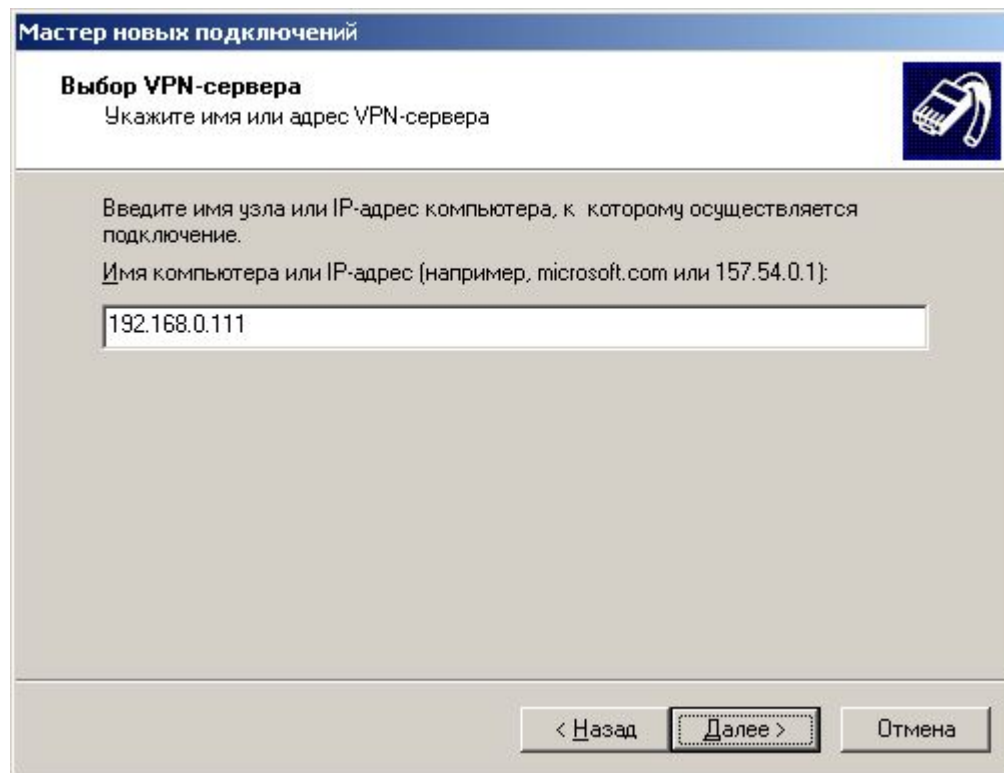
Набрать номер для следующего предварительного подключения:
[]

< Назад Далее > Отмена

Клиент. Шаг 4

7. Введите IP VPN сервера (или его DNS адрес: vpn.server.ru) к которому будет разрешено подключение

8. Нажмите «Далее» и, затем, «Готово»



Мастер новых подключений

Выбор VPN-сервера
Укажите имя или адрес VPN-сервера

Введите имя узла или IP-адрес компьютера, к которому осуществляется подключение.
Имя компьютера или IP-адрес (например, microsoft.com или 157.54.0.1):

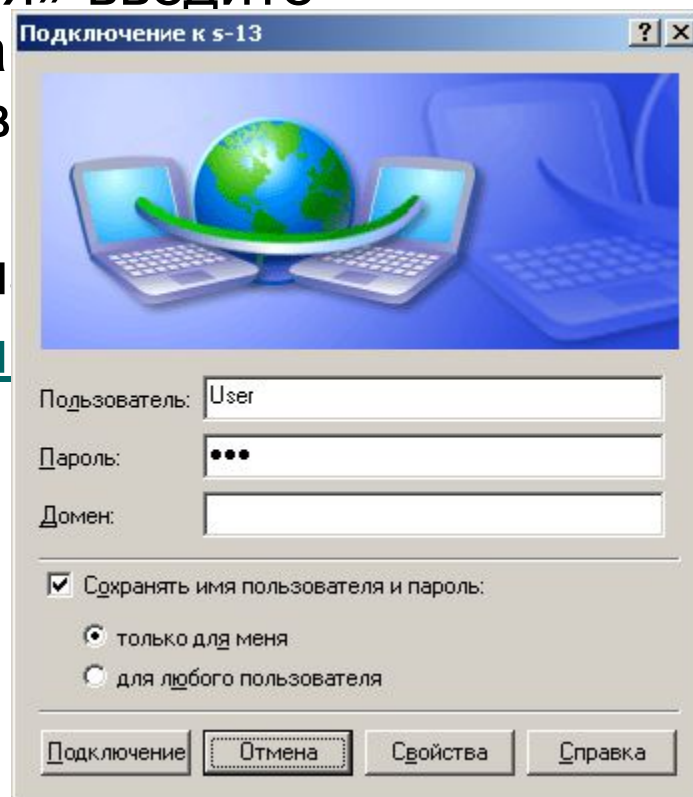
< Назад **Далее >** Отмена

Клиент. Настройка завершена

Поздравляю!

Настройка клиента завершена. В окне «Установка соединения» введите имя пользователя и пароль и подключитесь к серверу. Теперь Вы можете:

1. Переместиться в начало
2. [Выйти из презентации](#)





Спасибо за внимание!

Данная презентация была подготовлена студентом 1-го курса Ивлевым Александром.

Надеюсь, что данная информация оказалась для Вас полезной.