

# Наследование гемофилии- признака, сцепленного с полом.

Выполнили ученики 10 класса: Оленикова  
Лена и Бабенко Сергей

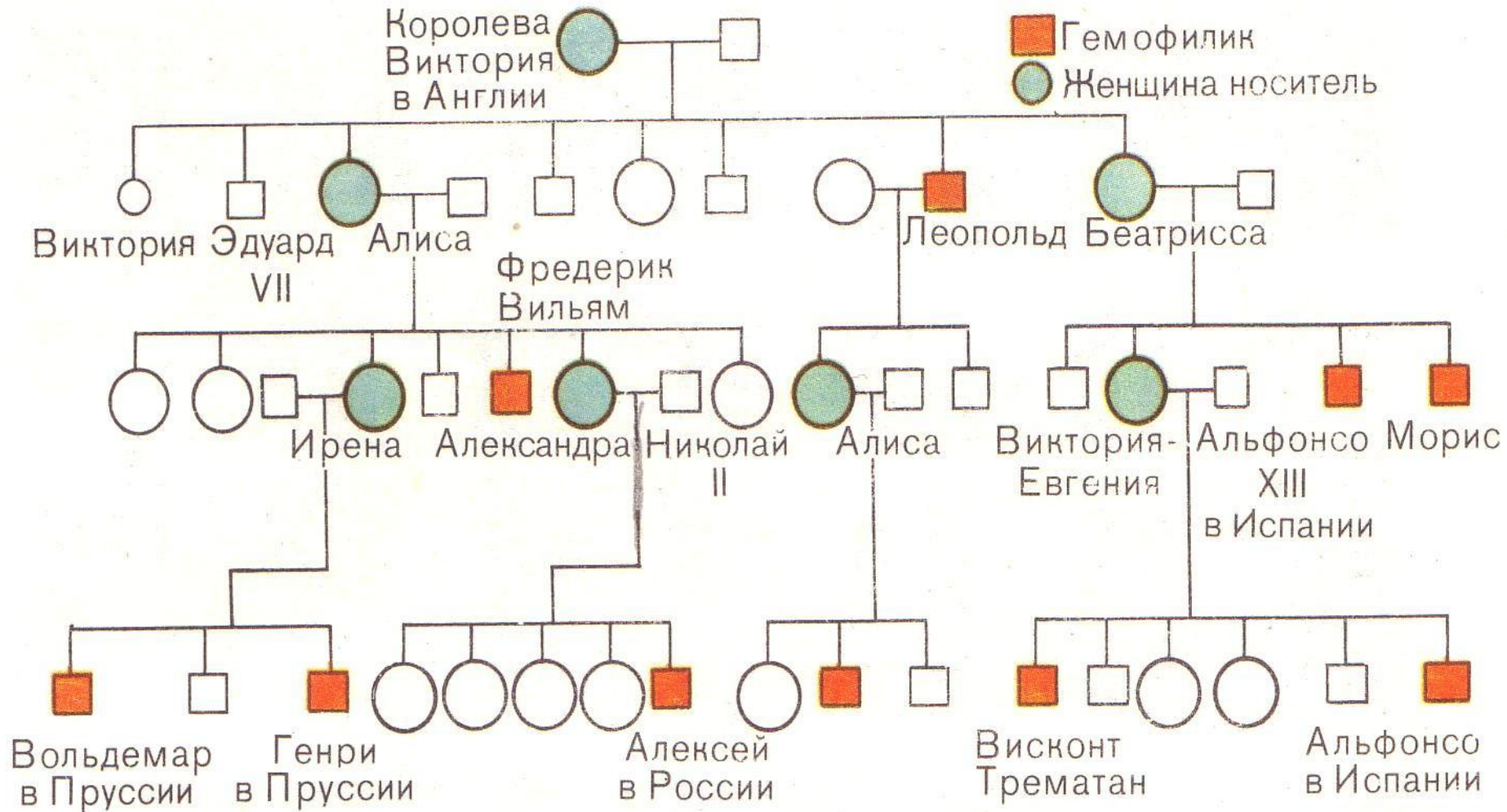
- «... Но прежде прибери в комнатах, вымой окна, натри пол, выбели кухню, выполи грядки, посади под окнами семь розовых кустов, разбери семь мешков фасоли: белую отбери от коричневой, познай самое себя».

■ Е.Л. Шварц «Золушка»

# Методы изучения генетики человека.

- Цитологический;
- Гибридологический;
- Цитогенетический;
- Генеалогический;
- Близнецовый;
- Популяционно-статистический;
- Математический;
- Биохимический;
- Онтогенетический.

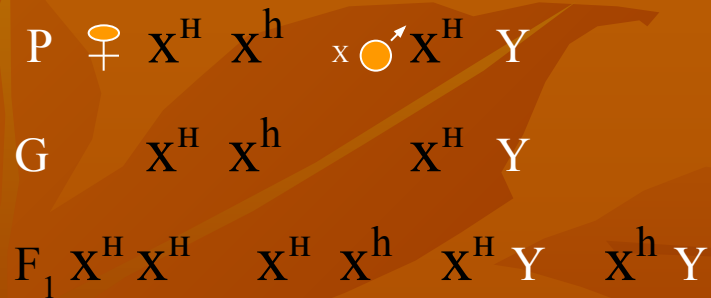
# Наследование гемофилии.







Семья Николая II.



В отличие от генов, локализованных в аутосомах, при сцеплении с полом может проявиться в генотипе в единственном числе.

Это происходит в тех случаях, когда рецессивный ген, сцепленных с х- хромосомами попадает в гетерогаметный организм. При кариотипе X Y рецессивный ген в X хромосоме проявляется фенотипически, т. к. Y хромосома не содержит доминантной аллели.

Женская особь не страдает этим недугом, так как имеется доминантная аллель, она лишь является носителем наследственной информации.

**Вывод:**



## Литература.

- Захаров В. Б., Мамонтов С. Г. , Сонин Н.И., «  
Общая биология 10-11 классы» М. « Дрофа»  
2004г.
- Ключевский В.О. « Курс лекций по русской  
истории». М. «Просвещение» 1989г.
- Мишакова В.Н., Дорогина Л.В., Г. М. пособие  
Оренбург издательство ОГПУ 2006г.