

**«Использование информационных
технологий в
составлении оценочных средств.
Тестовые задания»**

Подготовила:
Лаздовская Е.Б.



Контроль знаний – задача повседневного труда преподавателя



Часто используемые формы:

- *письменный опрос*
- *устный опрос*

Недостатки при проведении опроса

Устный опрос

относительно большая
затрата времени урока при
небольшом количестве
выставляемых оценок

Письменный опрос

количество оценок
возрастает, но много
времени уходит на
проверку

Тестирование как эффективный способ проверки знаний

1 минимум временных затрат

2 получение надежных итогов контроля

3 использование бумажных и электронных вариантов

4 получение результатов сразу по завершении теста

Функции тестирования в педагогике

Диагностическая

выявление уровня знаний, умений, навыков учащегося

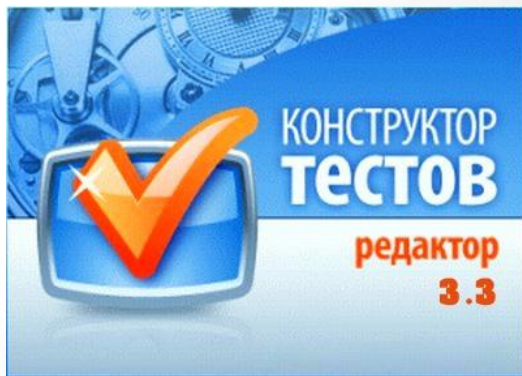
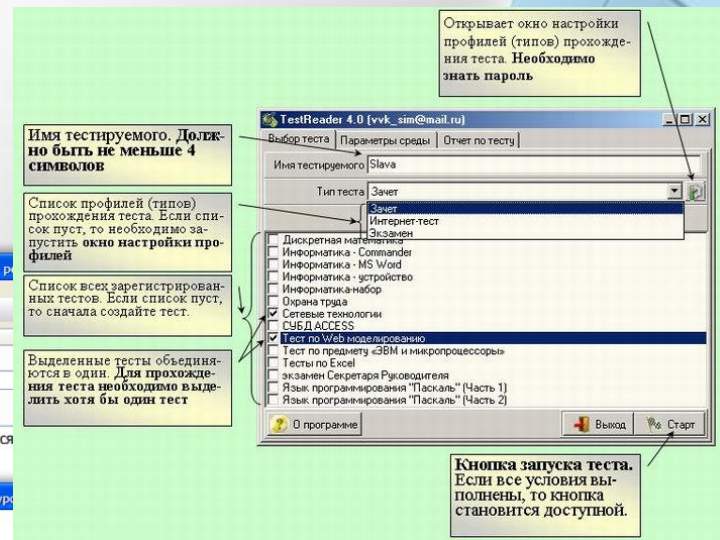
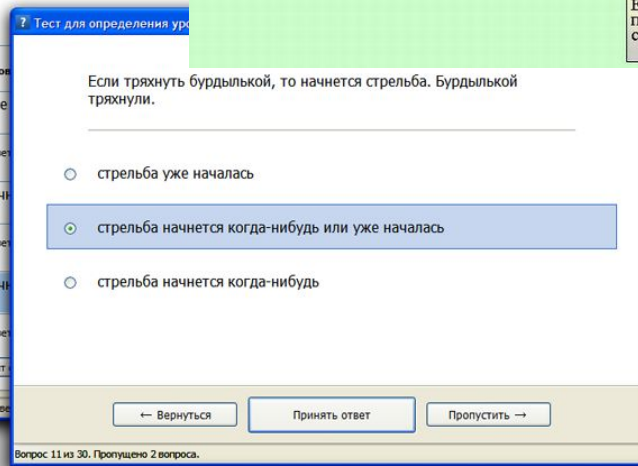
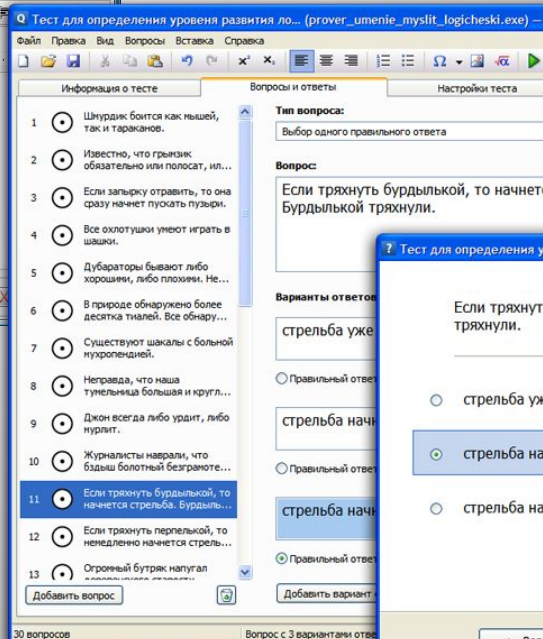
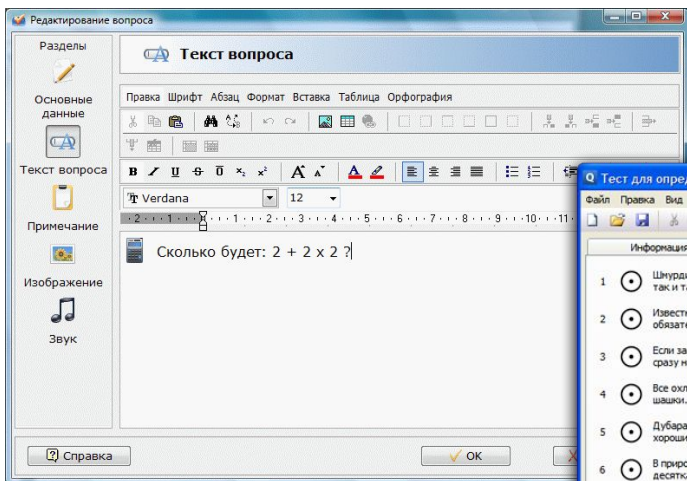
Обучающая

мотивирование учащегося к активизации работы по усвоению учебного материала

Воспитательная

дисциплинирует, организует и направляет деятельность учащихся, **помогает** выявить и устранить пробелы в знаниях, **формирует** стремление развить свои способности

Тестирование — более справедливый метод, оно ставит всех учащихся в равные условия, как в процессе контроля, так и в процессе оценки, практически исключая субъективизм преподавателя



Разработчик - Башлаков Александр
Сергеевич

Первый выход программы – 2003г.

Цель - выявить уровень знаний по
любым учебным дисциплинам,
включая обучающие цели

Доступна на 6 языках:

- русском
- украинском
- белорусском
- английском
- монгольском
- болгарском



Типы заданий

Одиночный выбор

Множественный выбор

Установление порядка следования

Установление соответствия

Указание истинности или ложности утверждений

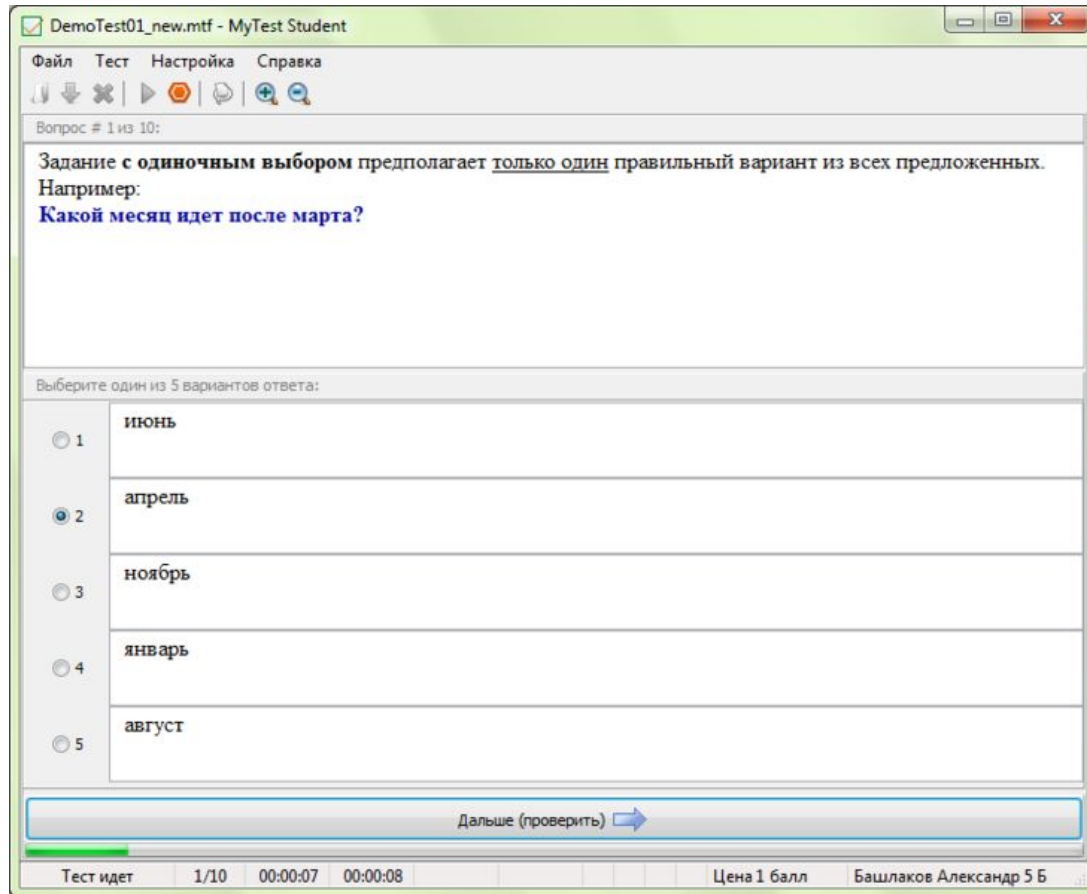
Ручной ввод числа

Ручной ввод текста

Выбор места на изображении

Перестановка букв

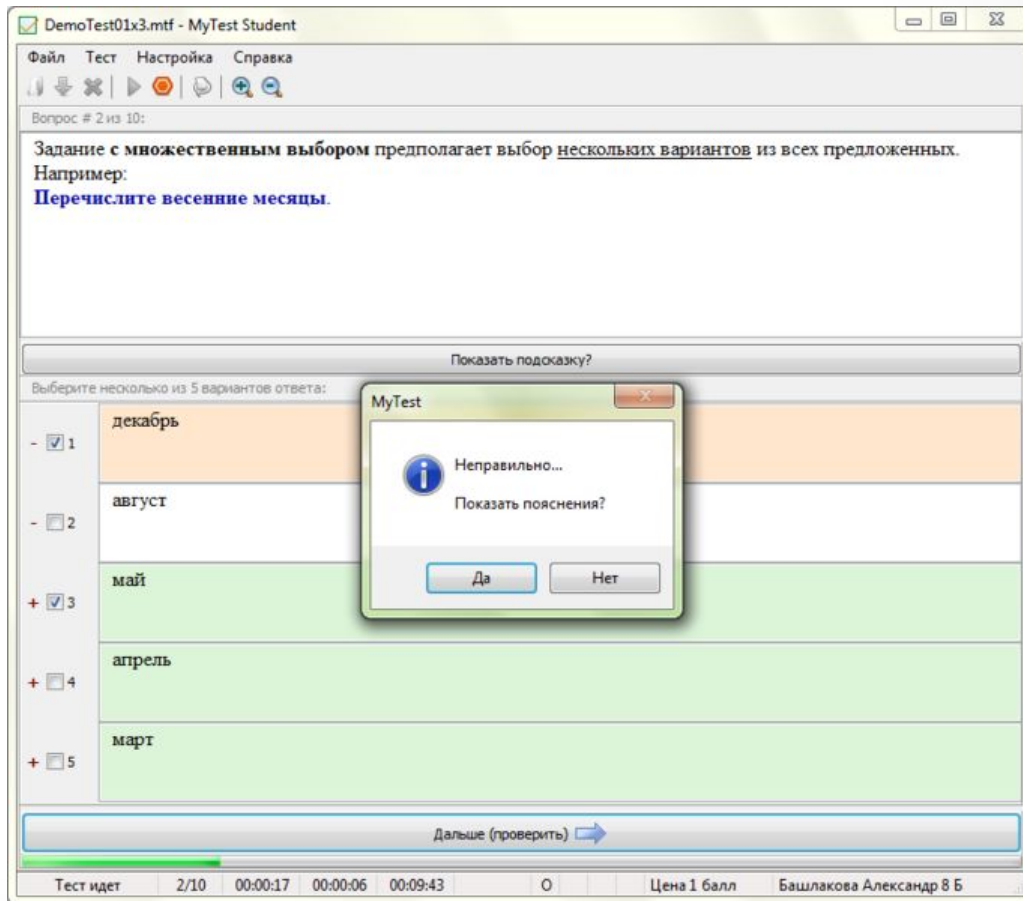
Одиночный выбор



The screenshot shows a window titled "DemoTest01_new.mtf - MyTest Student". The menu bar includes "Файл", "Тест", "Настройка", and "Справка". Below the menu is a toolbar with icons for navigation and search. The main content area displays the question: "Задание с **одиночным выбором** предполагает только один правильный вариант из всех предложенных. Например: **Какой месяц идет после марта?**". Below the question, it says "Выберите один из 5 вариантов ответа:". There are five radio button options: 1. июнь, 2. апрель (selected), 3. ноябрь, 4. январь, 5. август. At the bottom of the question area is a button "Дальше (проверить)" with a right-pointing arrow. The status bar at the bottom shows "Тест идет", "1/10", "00:00:07", "00:00:08", "Цена 1 балл", and "Башлаков Александр 5 Б".

Тестируемому предлагается выбрать **только один вариант ответа** из нескольких предложенных

Множественный выбор



Тестируемому предлагается выбрать один или *несколько вариантов ответа* из нескольких предложенных

Указание порядка следования

WORD экзамен.mtf - MyTest Student

Файл Тест Настройка Справка

Вопрос №2 из 12:

Расставьте по порядку этапы работы с текстовой информацией

Укажите порядок следования всех 4 вариантов ответа:

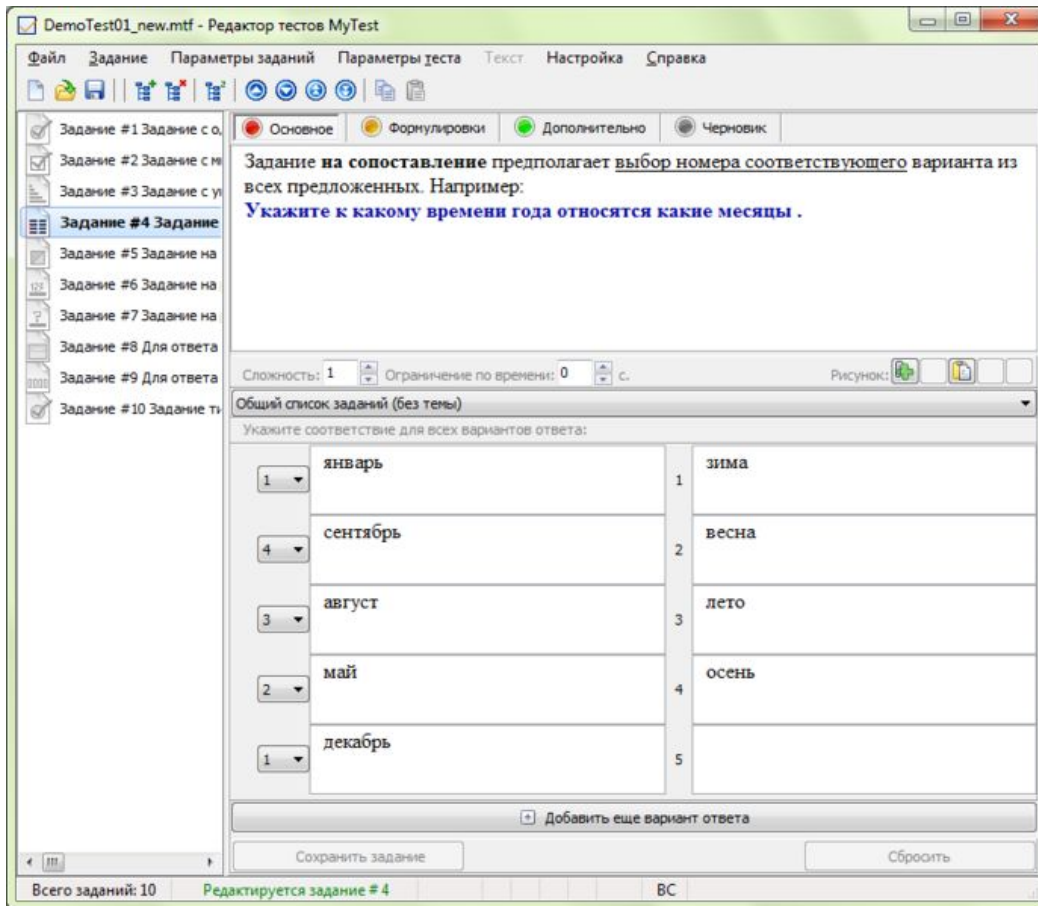
1	редактирование
2	форматирование
3	набор, импорт
4	сохранение

Дальше (проверить) →

Тест идет 2/12 00:00:35 00:00:18 Цена 1 балл Неизвестный

Тестируемому предлагается **упорядочить список**. Для этого нужно для каждого элемента (варианта ответа) выбрать из выпадающего списка его порядковый номер.

Сопоставление вариантов



Вопрос на сопоставление предполагает *выбор номера соответствующего* варианта из всех предложенных

Указание истинности или ложности утверждений (МСО)

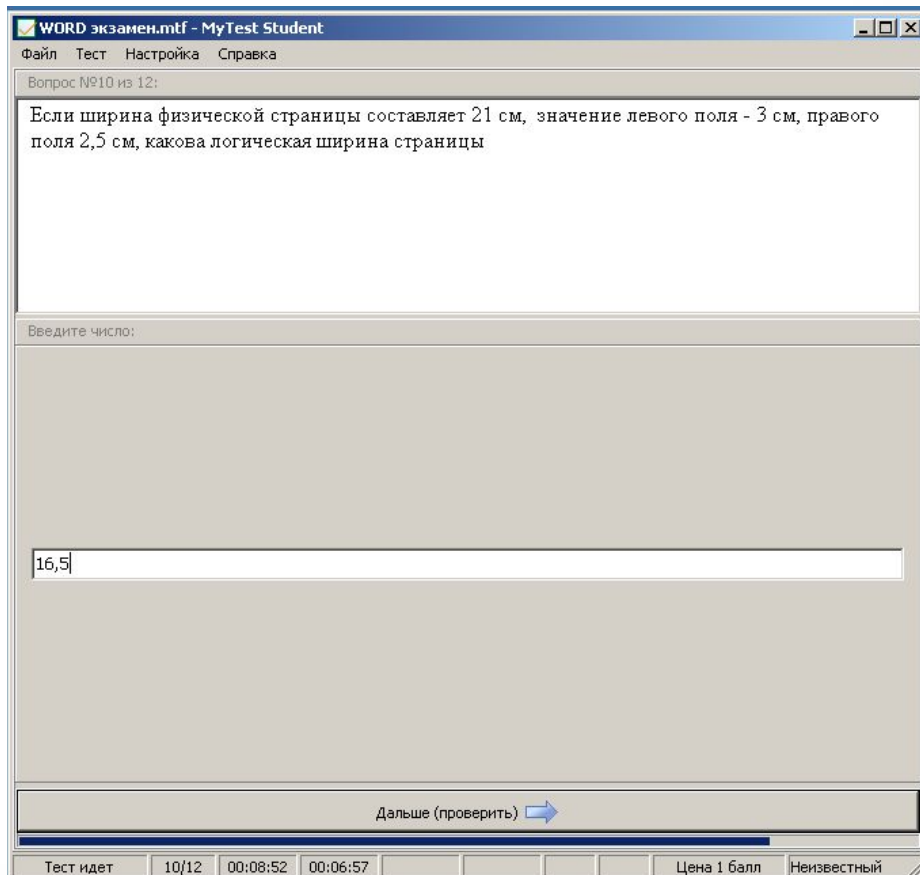
Вопрос предполагает выбор утверждения "да", "нет", пусто (не знаю) из списка для всех предложенных вариантов.

Ручной ввод текста

Вопрос на ручной ввод текста предполагает введение текстовой строки в качестве ответа.

При создании теста можно задать не один, а несколько вариантов ответа.

Ручной ввод числа



WORD экзамен.mtf - MyTest Student

Файл Тест Настройка Справка

Вопрос №10 из 12:

Если ширина физической страницы составляет 21 см, значение левого поля - 3 см, правого поля 2,5 см, какова логическая ширина страницы

Введите число:

Дальше (проверить) →

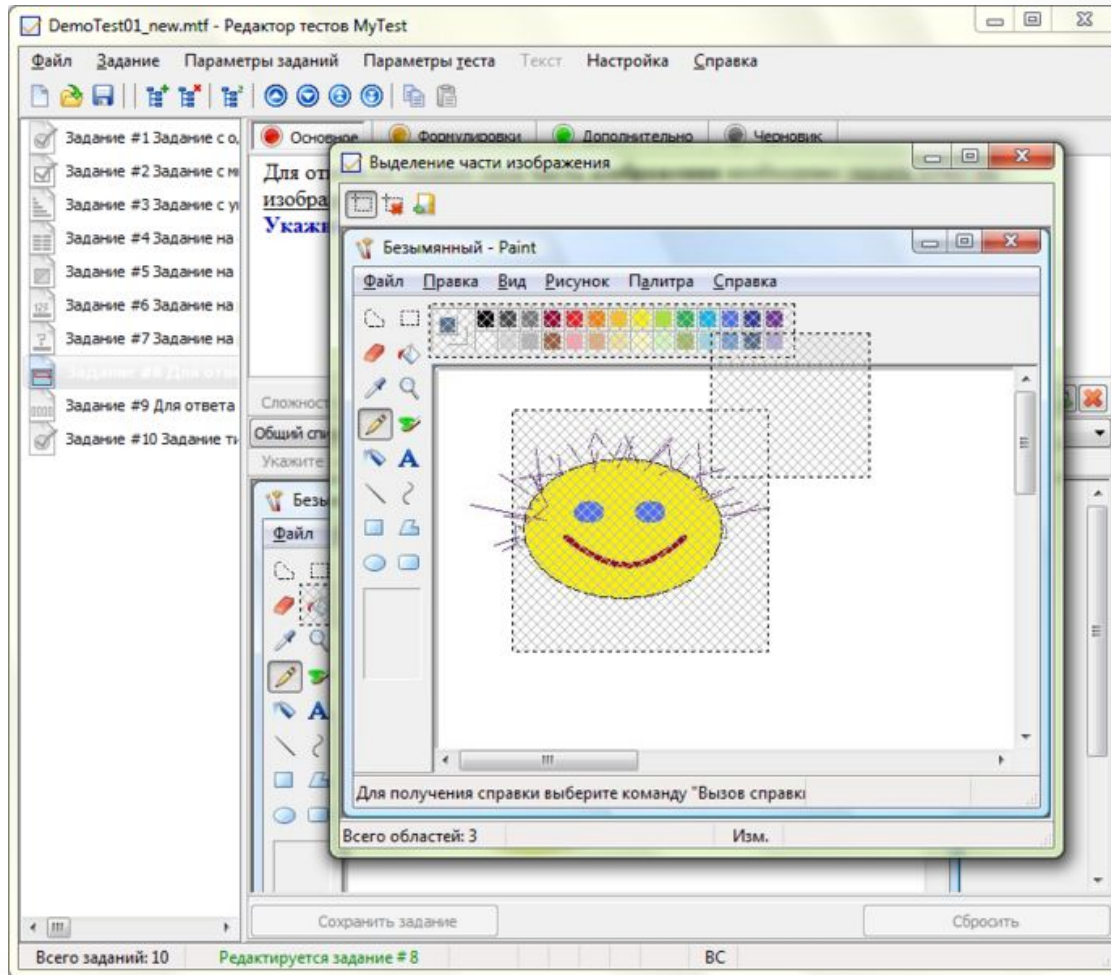
Тест идет 10/12 00:08:52 00:06:57 Цена 1 балл Неизвестный

Вопрос на ручной ввод числа предполагает ***ввод числа или нескольких чисел в качестве ответа.***

Правильный ответ, при создании теста, может быть задан в виде числа, или в виде числового диапазона.

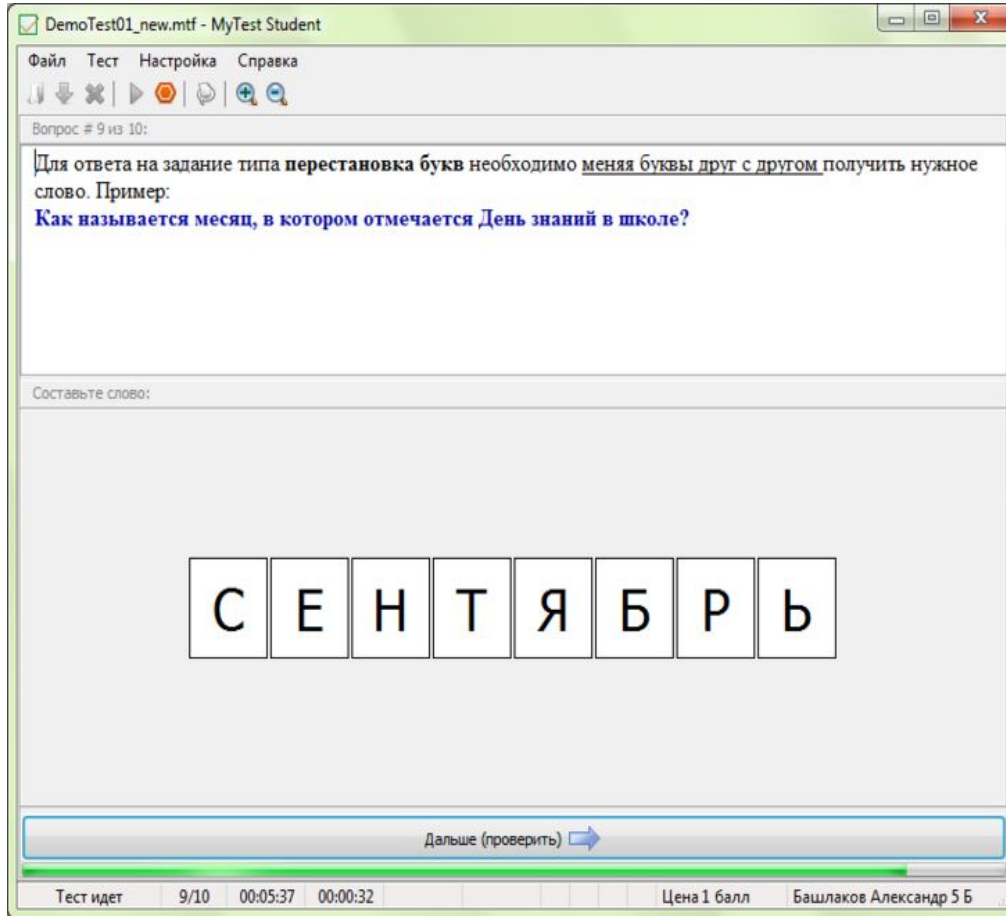
В последнем случае ответ тестируемого считается правильным если он попадает в указанный диапазон.

Место на изображении



Для ответа на вопрос типа место на изображении необходимо **указать точку на изображении**. Если она попадает в указанную область ответ верен. На рисунке можно задать не одну, а несколько

Перестановка букв



Ответом к этому типу заданий является слово (или текст).

Буквы нужного слова выводятся в отдельных областях и в случайном порядке.

Тестируемый может, щелкая мышью, обменивать буквы местами.

Состав программы

1

Модуль
тестирования
MyTestStudent

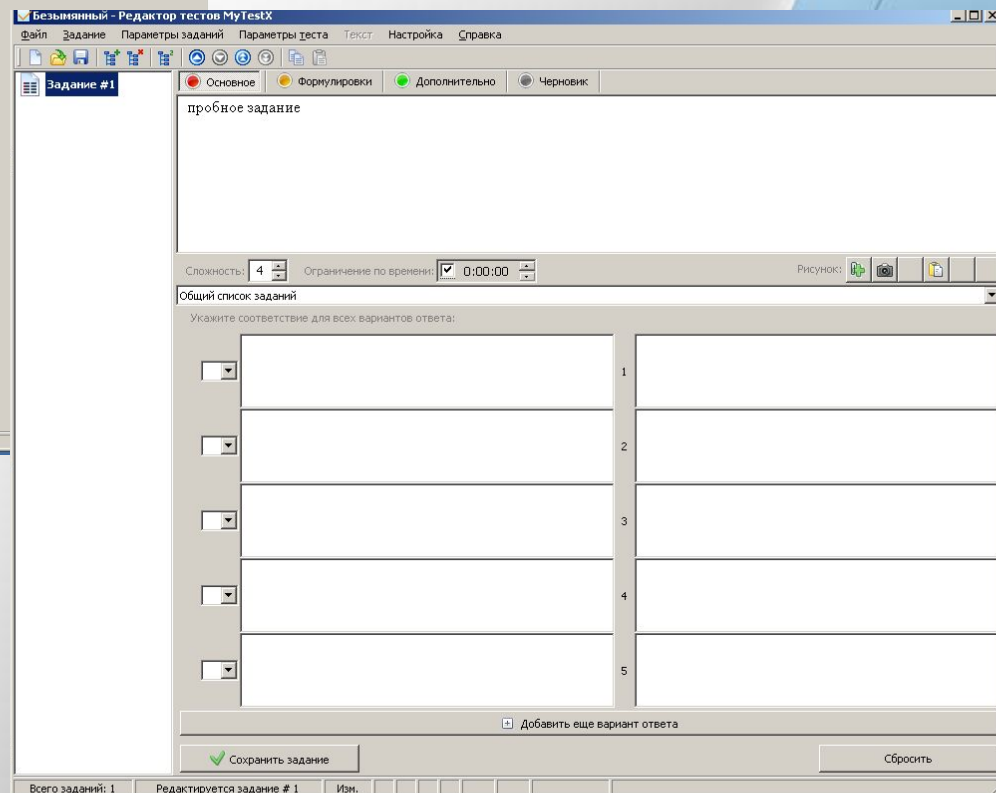
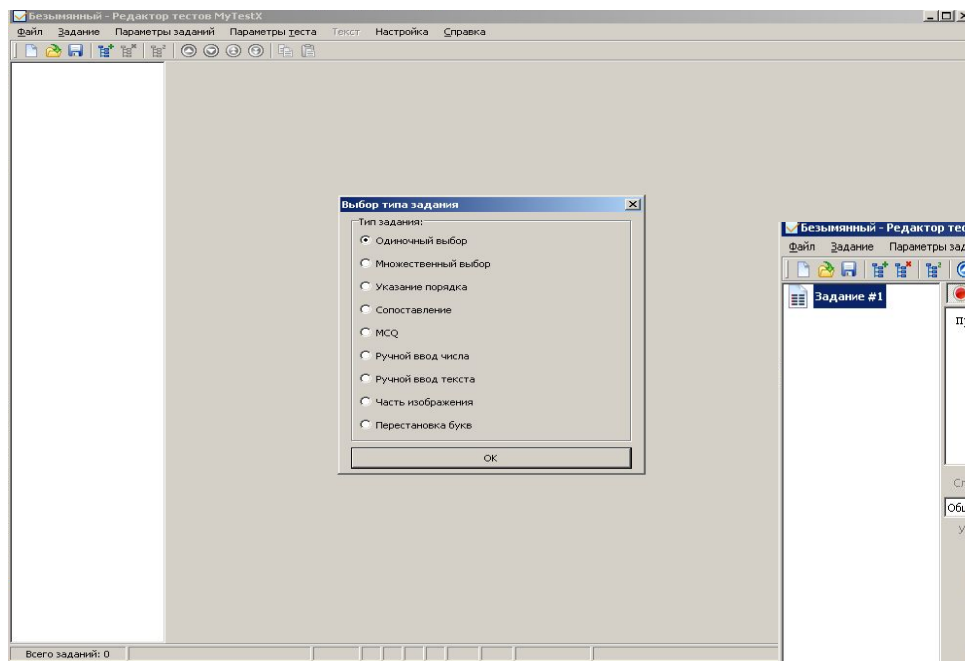
2

Редактор
тестов
MyTestEditor

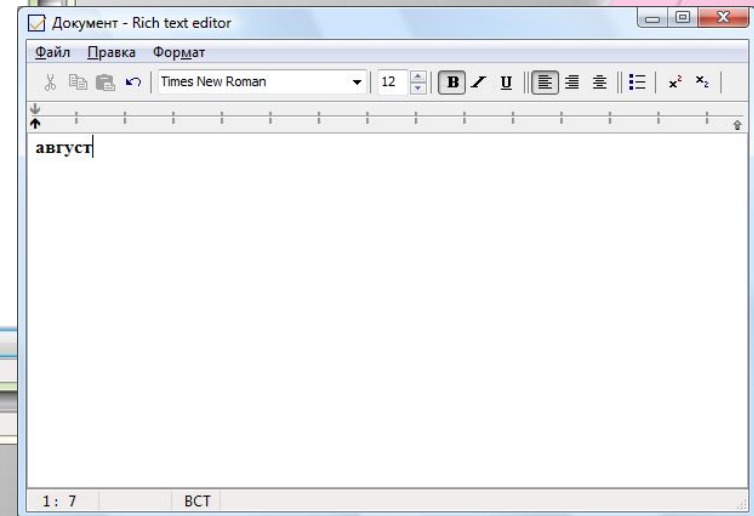
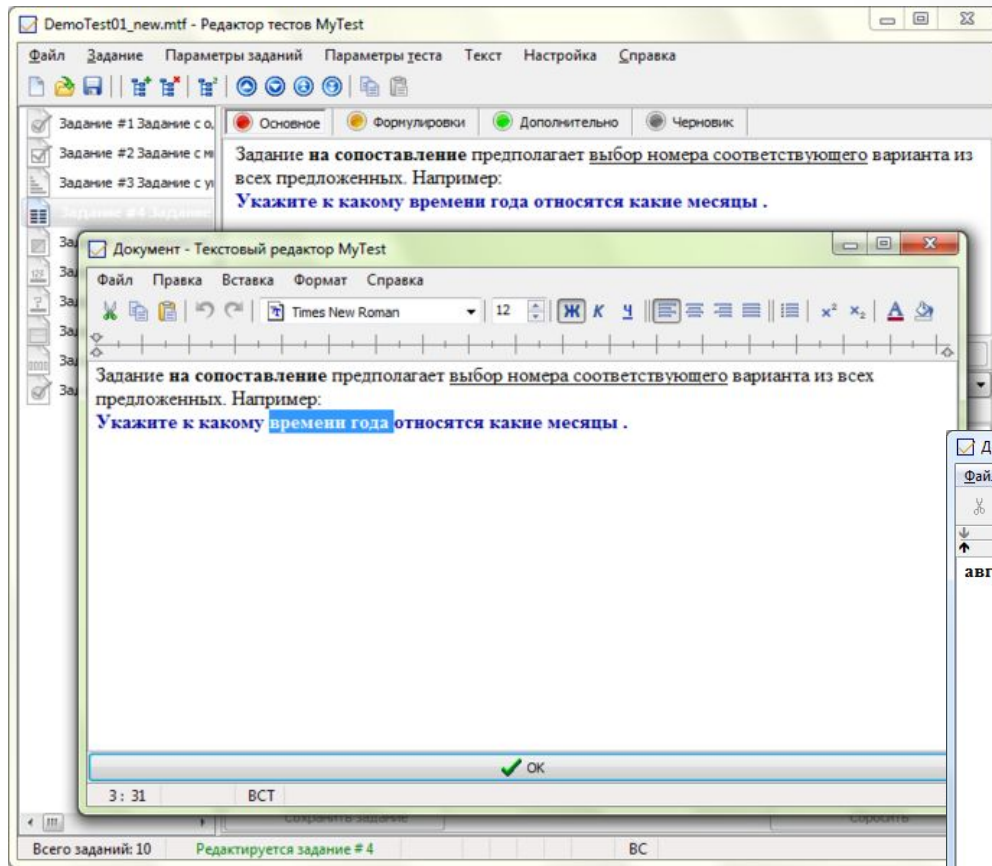
3

Журнал
Тестирования
MyTestServer




Интерфейс редактора тестов



Форматирования текста вопросов и вариантов ответа



Параметры настройки заданий

Сложность: Ограничение по времени: 0:00:00 Рисунок:   

Общий список заданий

Укажите соответствие для всех вариантов ответа:

Безымянный - Редактор тестов MyTestX

Файл Задание Параметры заданий Параметры теста Текст Настройка Справка

Задание #1

Основное Формулировки Дополнительно Черновик

Основная формулировка вопроса:

вариант задания 1

Формулировка #2:

вариант задания 2

Формулировка #3:

вариант задания 3

Формулировка #4:

вариант задания 4

Сохранить задание

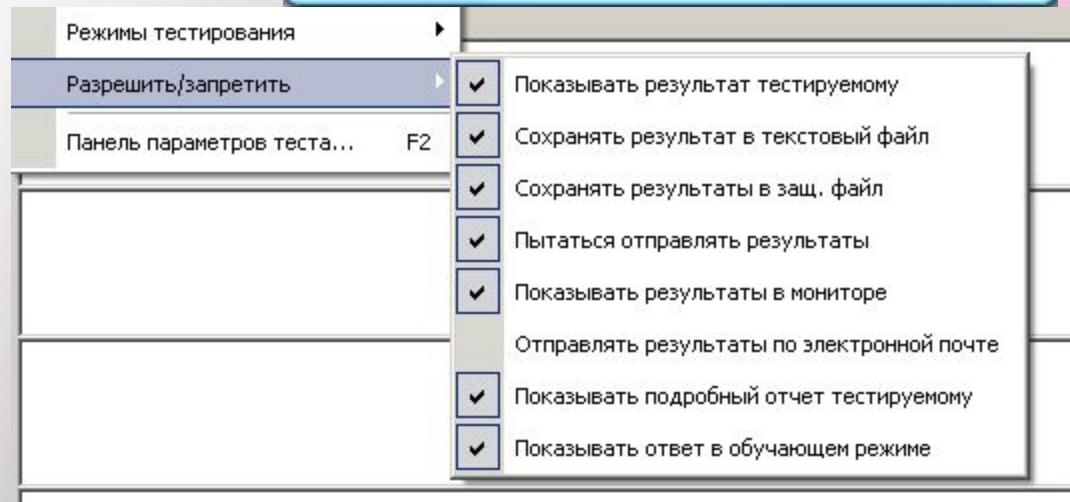
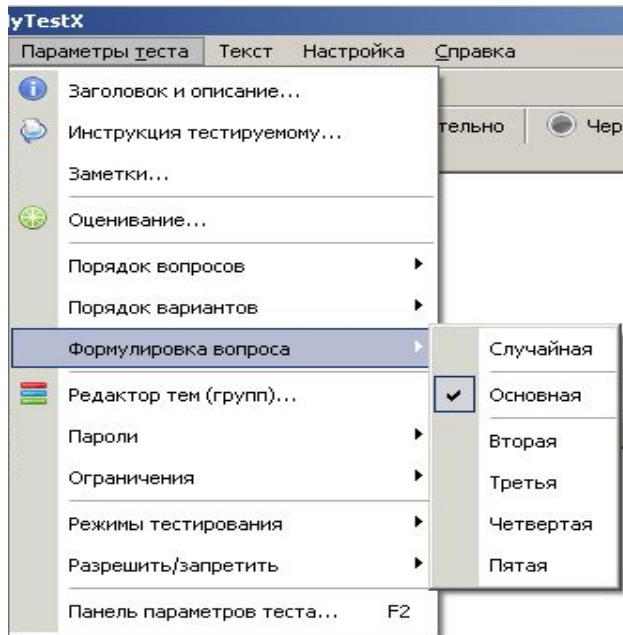
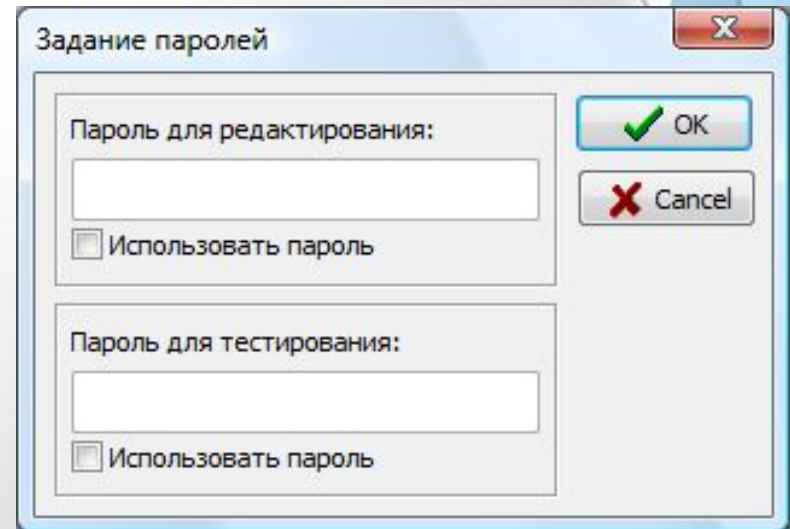
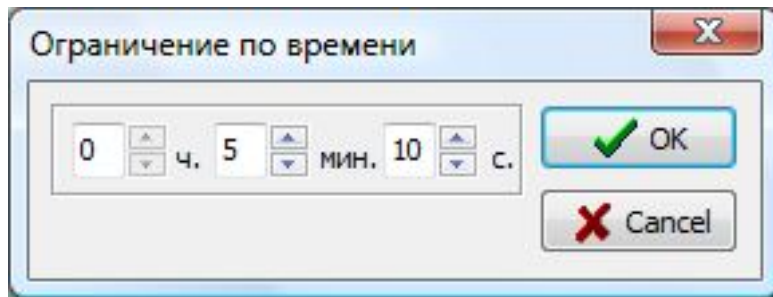
Всего заданий: 1 Редактируется задание # 1 Изм.

Ограничить кол-во заданий

Выбрать (случайным образом):

Ограничить кол-во заданий

Параметры настройки заданий



Режимы тестирования

Обучающий

выводятся сообщения об его ошибках, может быть показано объяснение к заданию

Штрафной

за не верные ответы у тестируемого отнимаются баллы и можно пропустить задания (баллы не прибавляются и не отнимаются)

Свободный

тестируемый может отвечать на вопросы в любой последовательности, переходить (возвращаться) к любому вопросу самостоятельно

Монопольный

окно программы занимает весь экран и его невозможно свернуть

Система оценивания

DemoTest01_new.mtf - Редактор тестов MyTest

Файл Задание Параметры заданий Параметры теста Текст Настройка Справка

Основное Формулировки Дополнительно Черновик

Задание на сопоставление предполагает выбор номера соответствующего варианта из всех предложенных. Например:
Укажите к какому времени года относятся какие месяцы .

Задания уровня оценки

Система оценки: 5

Заготовки:

Оценка	Необходимый минимум % баллов	Альтернативное название оценки
5	85	
4	70	
3	50	
2	0	
1	0	

Засчитывать только 100% верные результаты (рекомендуется)

OK Cancel

DemoTest01_new.mtf - Редактор тестов MyTest

Файл Задание Параметры заданий Параметры теста Текст Настройка Справка

Основное Формулировки Дополнительно Черновик

Задание на сопоставление предполагает выбор номера соответствующего варианта из всех предложенных. Например:
Укажите к какому времени года относятся какие месяцы .

Задания уровня оценки

Система оценки: 2

Заготовки: зачет/незачет (50-0)

Оценка	Необходимый минимум % баллов	Альтернативное название оценки
2	50	Зачет
1	0	Незачет

Засчитывать только 100% верные результаты (рекомендуется)

OK Cancel

Задания уровня оценки

Система оценки: 12

Заготовки: 12-бальная (92-83-75-67-58-50-42-3)

Оценка	Необходимый минимум % баллов	Альтернативное название оценки
12	92	
11	83	
10	75	
9	67	
8	58	
7	50	
6	42	
5	33	
4	25	
3	16	
2	8	
1	0	

Засчитывать только 100% верные результаты (рекомендуется)

OK Cancel

Окончание тестирования

DemoTest01_new.mtf - MyTest Student

Файл Тест Настройка Справка

Информация

Тест "Демонстрационный тест №1" закончен...

Всего заданий в тесте: 10. Вами выполнено заданий: 10.
Из них правильно: 10
Из них ошибок: 0 (0,0%)
Результативность: 100,0%
Набрано баллов: 10,0
Оценка: 5.
Время начала: 22:13:34



Выберите один из 5 вариантов

1
2
3
4
5

Дальше (проверить) ➔

Тест идет 10/10 00:06:57 00:01:04 Цена 1 балл Башлаков Александр 5 Б

Результаты тестирования (Башлаков Александр 5 Б)

Всего заданий в тесте:	10	Вопросы:	
Всего заданий задано:	10	Баллы:	
Из них правильно:	10		
Результативность:	100,0%.		

Набрано баллов: 10,0 из 10 возможных.
Ваш результат: 100,0%.

Ваша оценка: 5

✓ OK

WORD экзамен.mtf - MyTest Student

Файл Тест Настройка Справка

Информация

Тест закончен...

Название теста: ""

Всего заданий в тесте: 12. Вами выполнено заданий: 12.
Из них правильно: 7 (58,3% выполненных заданий).
Из них ошибок: 5 (41,7% выполненных заданий).
Результативность: 58,3%.

Набрано баллов: 9
Оценка: 3.


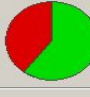
Выберите один из 5 вариантов

1
2
3
4
5

Дальше (проверить) ➔

Тест идет 12/12 00:01:37 00:00:10 Цена 1 балл Известный

Результаты тестирования (Неизвестный)

Всего заданий в тесте:	12	Вопросы:	
Всего заданий задано:	12	Баллы:	
Из них правильно:	7		
Результативность:	58,3%.		

Набрано баллов: 9 из 15 возможных.
Ваш результат: 60,0%.

Ваша оценка: 3

✓ OK

Возможности использования локальной сети при тестировании

1

Организация централизованного сбора и обработки результатов тестирования

2

Организация раздачи тестов студентам через сеть, отпадает необходимость каждый раз копировать файлы тестов на все компьютеры

Окно журнала тестирования

Результаты 5A.mtr - Журнал тестирования MyTest

Файл Сервер Вид Анализ Настройка Справка

Результаты Монитор Сообщения Лог Раздать тест Раздать список

	Дата	Получено	PC	Имя	Группа	Оценка	Результат	Баллов		
								Всего	Набрано	Всего
1	09.11.2010	13:34:42	PC03	Башлакова Саша	5 А	5	100,0%	16	16,0	16
2	09.11.2010	13:35:12	PC01	Иванов Коля	5 А	3	68,8%	16	11,0	16
3	09.11.2010	13:35:41	PC05	Петров Вася	5 А	5	87,5%	16	14,0	16
4	09.11.2010	13:36:19	PC06	Путин Вова	5 А	3	68,8%	16	11,0	16
5	09.11.2010	13:36:49	PC02	Кинчев Костя	5 А	5	100,0%	16	16,0	16
6	09.11.2010	13:38:34	PC04	Кошкина Настя	5 А	4	75,0%	16	12,0	16
7	09.11.2010	13:39:33	PC10	Миронов Андрей	5 А	5	87,5%	16	14,0	16
8	09.11.2010	13:40:48	PC08	Орлова Люба	5 А	3	50,0%	16	8,0	16
9	09.11.2010	13:41:12	PC09	Зелёная Рина	5 А	3	68,8%	16	11,0	16
10	09.11.2010	13:42:41	PC07	Папанов Толик	5 А	5	87,5%	16	14,0	16

	1	2	3	4	5	6	7	8	9	10	11	12	13	14	15	16
Результат	+	+	+	+	+	+	-	-	+	-	+	-	+	-	+	+
Время	00:04	00:01	00:01	00:01	00:01	00:01	00:01	00:01	00:01	00:01	00:01	00:01	00:01	00:02	00:01	00:01
Баллы	1,0/1	1,0/1	1,0/1	1,0/1	1,0/1	1,0/1	0,0/1	0,0/1	1,0/1	0,0/1	1,0/1	0,0/1	1,0/1	0,0/1	1,0/1	1,0/1
Подсказка																
№ п/п	1	2	3	4	5	6	7	8	9	10	11	12	13	14	15	16
	1	2	3	4	5	6	7	8	9	10	11	12	13	14	15	16

Зап. Изм. Результатов: 10 Монитор: 0

Преимущества использования журнала тестирования

- Тестирование проходит более *спокойно*.
- *Быстрая* подготовка к тестированию, защита тестов от несанкционированного доступа.
- Получение очень *подробную* информацию об результатах тестирования, а не только одну оценку.
- Настройка вида таблицы результатов *под себя*
- *Быстрый анализ* результатов и проведение работы над ошибками.
- *Упорядочение* результаты по любому критерию.
- *Сохранение* результатов в файл.
- *Экспорт* результатов в текстовый файл (для дальнейшего открытия в электронных таблицах) или HTML-файл.
- *Удобное* выставление отметки за тест.



Состав журнала тестирования

Результаты

Дата получения результата
Время получения результата
Сетевое имя компьютера

Имя ученика
Группа
Результат в процентах

Монитор

Баллов всего
Баллов набрано
Заданий всего
Заданий задано

Заданий правильно
Заданий ошибочно
Заданий пропущено
Заданий подсказок

Сообщения

Заданий результативность
Время начала теста
Время завершения теста
Время всего теста

CRC файла с тестом
UID файла с тестом
Режим окончания теста
Сетевое имя компьютера

Лог

IP-адрес компьютера
Имя пользователя компьютера
Маска результатов

Маска времени
Маска ответов
Маска подсказок

Раздать список



Анализ результатов

Результаты 5A.mtr - Журнал тестирования MyTest

Файл Сервер Вид Анализ Настройка Справка

Результаты Монитор Сообщения Лог Раздать тест Раздать список

	Дата	Получено	PC	Имя	Группа	Оценка	Результат	Баллов		
								Всего	Набрано	Всего
1	09.11.2010	13:34:42	PC03	Башлакова Саша	5 A	5	100,0%	16	16,0	16
2	09.11.2010	13:35:11								16
3	09.11.2010	13:35:44								16
4	09.11.2010	13:36:14								16
5	09.11.2010	13:36:44								16
6	09.11.2010	13:38:33								16
7	09.11.2010	13:39:33								16
8	09.11.2010	13:40:44								16
9	09.11.2010	13:41:11								16
10	09.11.2010	13:42:44								16

✓ **Диаграмма результатов**

Диаграмма

Результаты для выбранного теста

Баллы	1,0/1	1,0/1	1,0/1	1,0/1	1,0/1	1,0/1	0,0/1	0,0/1	1,0/1	0,0/1	1,0/1	0,0/1	1,0/1	0,0/1	1,0/1	1,0/1
Подсказка	1	2	3	4	5	6	7	8	9	10	11	12	13	14	15	16
№ п/п	1	2	3	4	5	6	7	8	9	10	11	12	13	14	15	16

Зап. Изм. **Результатов: 10** **Монитор: 0**

Результаты 5A+.mtr - Журнал тестирования MyTest

Файл Сервер Вид Анализ Настройка Справка

Результаты Монитор Сообщения Лог Раздать тест Раздать список

	Дата	Получено	PC	Имя	Группа	Оценка	Результат	Баллов		
								Всего	Набрано	Всего
1	09.11.2010	13:34:42						16	16,0	16
2	09.11.2010	13:35:11						16	11,0	16
3	09.11.2010	13:35:44						16	14,0	16
4	09.11.2010	13:36:14						16	11,0	16
5	09.11.2010	13:36:44						16	16,0	16
6	09.11.2010	13:38:33						16	12,0	16
7	09.11.2010	13:39:33						16	14,0	16
8	09.11.2010	13:40:44						16	8,0	16
9	09.11.2010	13:41:11						16	11,0	16
10	09.11.2010	13:42:44						16	14,0	16

Качество ЗУН...

Тест: Измерение информации.

Всего: **10** Успеваемость: **100,0%**

На "5": **5** Качество: **60,0%**

На "4": **1** СОУ: **70,8%**

На "3": **4** Средний балл: **4,1**

На "2": **0**

Копировать все как текст в буфер обмена

	1	2	3	4	5	6	7	8	9	10	11	12	13	14	15	16
Результат	+	+	+	+	+	+	-	-	+	-	+	-	+	-	+	+
Время	00:04	00:01	00:01	00:01	00:01	00:01	00:01	00:01	00:01	00:01	00:01	00:01	00:01	00:02	00:01	00:01
Баллы	1,0/1	1,0/1	1,0/1	1,0/1	1,0/1	1,0/1	0,0/1	0,0/1	1,0/1	0,0/1	1,0/1	0,0/1	1,0/1	0,0/1	1,0/1	1,0/1
Подсказка																
№ п/п	1	2	3	4	5	6	7	8	9	10	11	12	13	14	15	16
	1	2	3	4	5	6	7	8	9	10	11	12	13	14	15	16

Зап. Изм. **Результатов: 10** **Монитор: 0**

Анализ тестирования

математика.mtpr - Журнал тестирования MyTest

Файл Сервер Вид Анализ Настройка Справка

Результаты Монитор Сообщения Лог Раздать тест Раздать список

Анализ тестирования по темам

Тест: "Математика".
Кол-во тестируемых: 8.

Тема	Рез-сть	Правильно	Частично	Ошибок	Пропущено	Подсказок	Ср. время	Ср. балл
Общий список заданий		0	0	0	0	0		
Сложение	100%	8	0	0	0	0		
Вычитание	75%	6	0	2	0	0		
Умножение	50%	4	0	4	0	0		
Деление	25%	2	0	6	0	0		

Результат: + + - -

Время	00:03	00:06	00:02	00:03
Баллы	1,0/1	1,0/1	0,0/1	0,0/1
Подсказка				
№ п/п	1	2	3	4
	1	2	3	4

Зап. Результаты: 10 Монитор: 0

Результаты 5A+.mtpr - Журнал тестирования MyTest

Файл Сервер Вид Анализ Настройка Справка

Результаты Монитор Сообщения Лог Раздать тест Раздать список

Анализ тестирования по заданиям

Тест: "Измерение информации".
Кол-во тестируемых: 10.

	1	2	3	4	5	6	7	8	9	10	11	12	13	14	15	16
Башлакова Саша	+	+	+	+	+	+	+	+	+	+	+	+	+	+	+	+
Иванов Коля	+	+	+	+	+	+	-	-	+	-	-	-	-	+	+	+
Петров Вася	+	-	+	+	+	+	+	+	+	+	+	+	+	+	+	+
Путин Вова	+	+	-	-	+	+	-	-	+	+	+	+	+	+	+	-
Кинчев Костя	+	+	+	+	+	+	+	+	+	+	+	+	+	+	+	+
Кошкина Настя	+	-	+	+	+	+	+	+	+	+	-	-	+	+	+	+
Миронов Андрей	-	-	+	+	+	+	+	+	+	+	+	+	+	+	+	+
Орлова Люба	-	-	-	-	+	+	+	+	+	-	-	+	+	-	+	+
Зелёная Рина	+	+	+	+	+	+	-	-	+	-	-	-	+	-	+	+
Папанов Толик	+	-	+	-	+	+	+	+	+	+	+	+	+	+	+	+
Правильно	8	5	8	6	10	10	7	7	10	6	8	7	10	7	9	9
Частично	0	0	0	0	0	0	0	0	0	0	0	0	0	0	0	0
Ошибок	2	5	2	4	0	0	3	3	0	4	2	3	0	3	1	1
Пропущено	0	0	0	0	0	0	0	0	0	0	0	0	0	0	0	0
Подсказок	-	-	-	-	-	-	-	-	-	-	-	-	-	-	-	-
Ср. время	00:03	00:02	00:01	00:01	00:01	00:01	00:01	00:01	00:01	00:01	00:01	00:01	00:01	00:01	00:01	00:01
Ср. балл	0,8	0,5	0,8	0,6	1,0	1,0	0,7	0,7	1,0	0,6	0,8	0,7	1,0	0,7	0,9	0,9
Рез-сть	80%	50%	80%	60%	100%	100%	70%	70%	100%	60%	80%	70%	100%	70%	90%	90%

Закрыть

Развитие

Программа постоянно развивается, грамотно учитывая нужды многих пользователей и при этом никого не ущемляя, то есть новые функции добавляют интересные возможности для тестирования и при этом не являются лишними для тех, кому нужны тесты попроще

Полезные функции

Формирование «бумажного» варианта теста за 1-2 минуты

Распространение и работы

Распространяется бесплатно

Работает под ОС:

Windows 2000
Windows XP
Vista
Windows 7

Спасибо за внимание!

