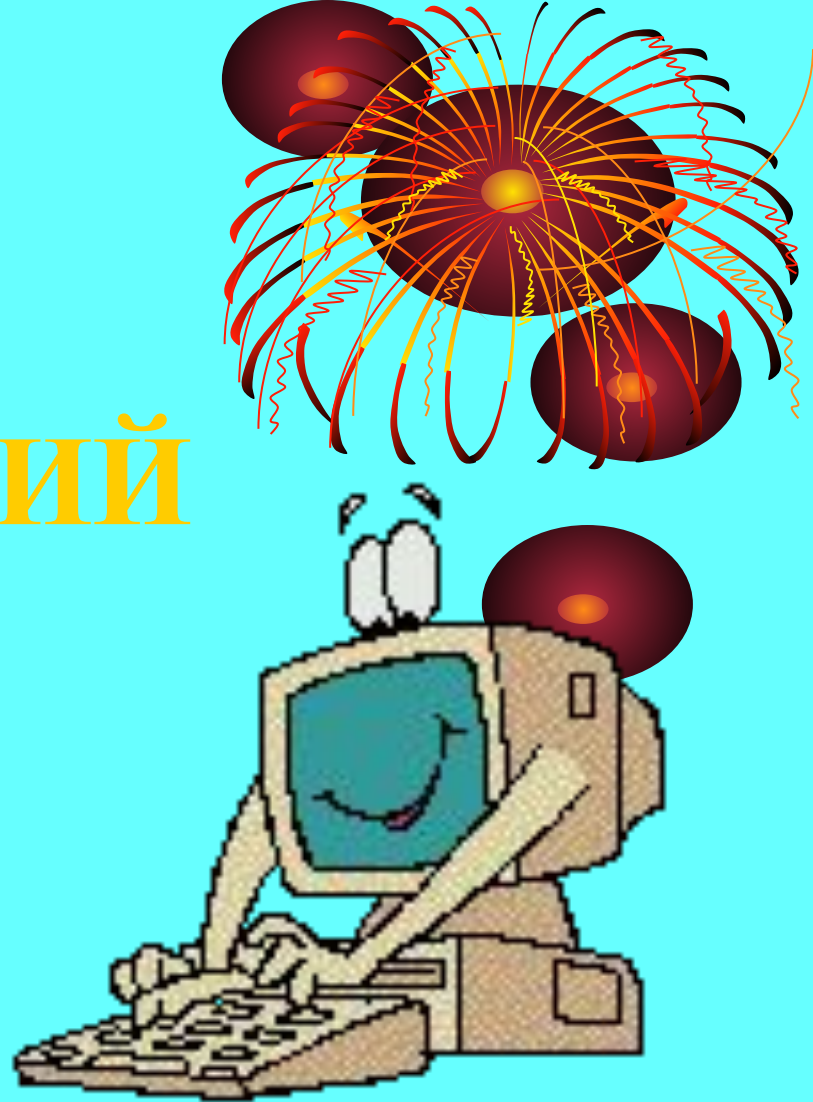




СОЗДАНИЕ ПРЕЗЕНТАЦИЙ PowerPoint

(для начинающих)





Как запустить приложение
PowerPoint;



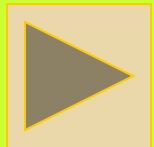
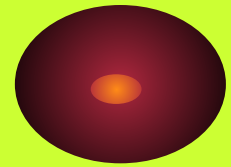
Как создать первый пустой
слайд;



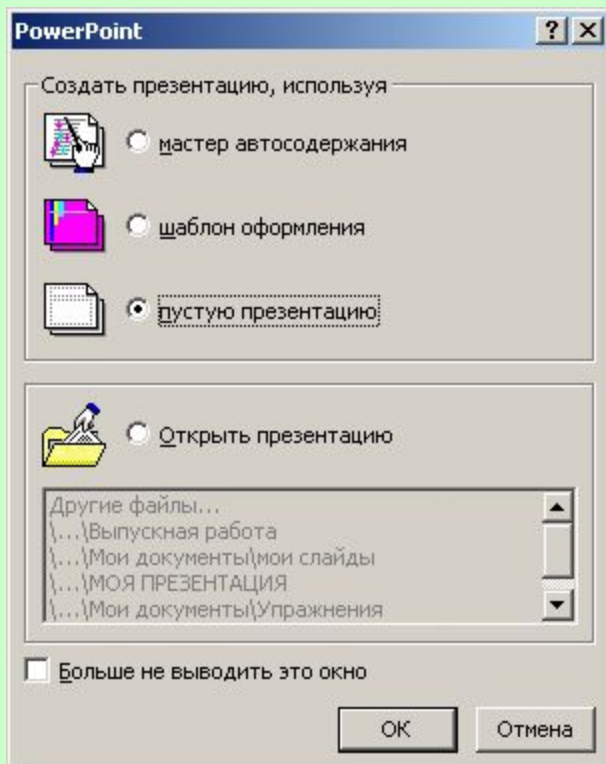
Какие панели инструментов
должны быть на экране;



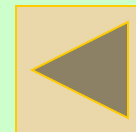
Как установить нужные
панели.



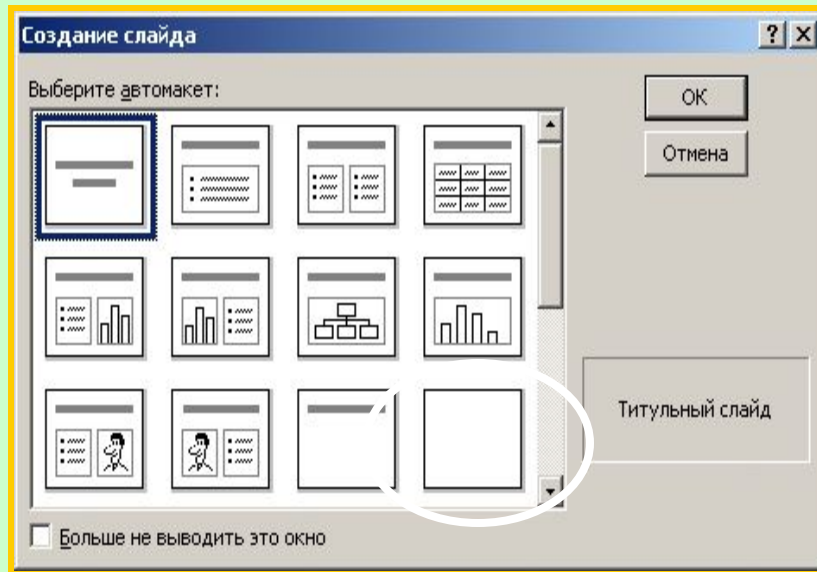
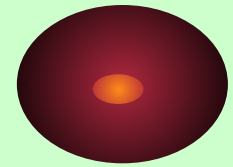
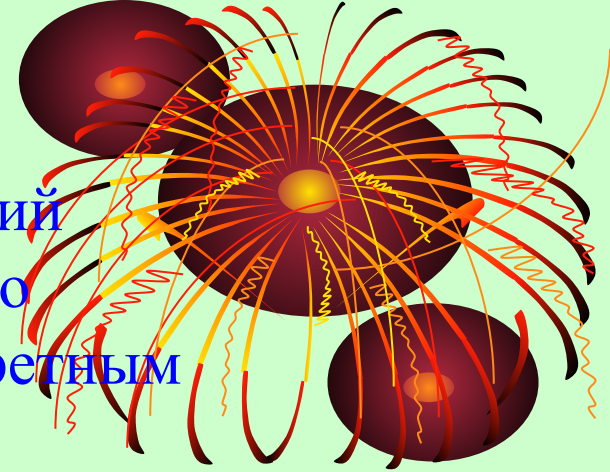
Пуск программы MS PowerPoint



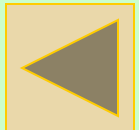
**Нужно выбрать
Пустую презентацию, а
Мастер
автосодержания или
Шаблон презентации в
основном
предназначены для
создания технических
работ. Нажать ОК.**



При творческом подходе к созданию презентаций лучше выбрать Пустой слайд и формировать его самостоятельно, чтобы не связывать себя конкретным шаблоном, который затем все равно придется передвигать и изменять.



Нажать ОК.



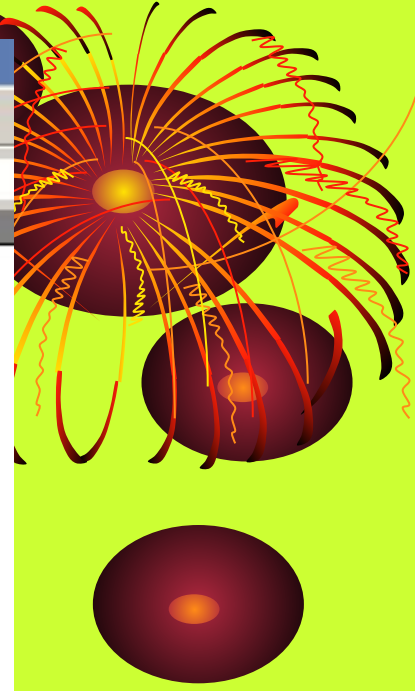


- Обычный
- Сортировщик слайдов
- Показ слайдов F5
- Образец
- Черно-белый
- Панели инструментов**
- Колонтитулы...
- Масштаб...

A 33% Times New Roman

- 1
- 2
- 3
- 4
- 5
- 6
- 7
- 8

- Стандартная
- Форматирование
- Visual Basic
- Web
- WordArt
- Буфер обмена
- Настройка изображения
- Рецензирование
- Рисование
- Структура
- Таблицы и границы
- Элементы управления
- Эффекты анимации**
- Настройка...



РАБОТУ НАД ПРОЕКТОМ

МОЖНО РАЗБИТЬ НА НЕСКОЛЬКО ЭТАПОВ:



1.СОЗДАНИЕ ФОНА.

2.СОЗДАНИЕ ТЕКСТА.

3.ВСТАВКА РИСУНКОВ.



4.НАСТРОЙКА АНИМАЦИИ ТЕКСТА.

5.НАСТРОЙКА АНИМАЦИИ РИСУНКОВ.

6 ЗАПУСК И НАЛАДКА ПРЕЗЕНТАЦИИ.

СОЗДАНИЕ ФОНА

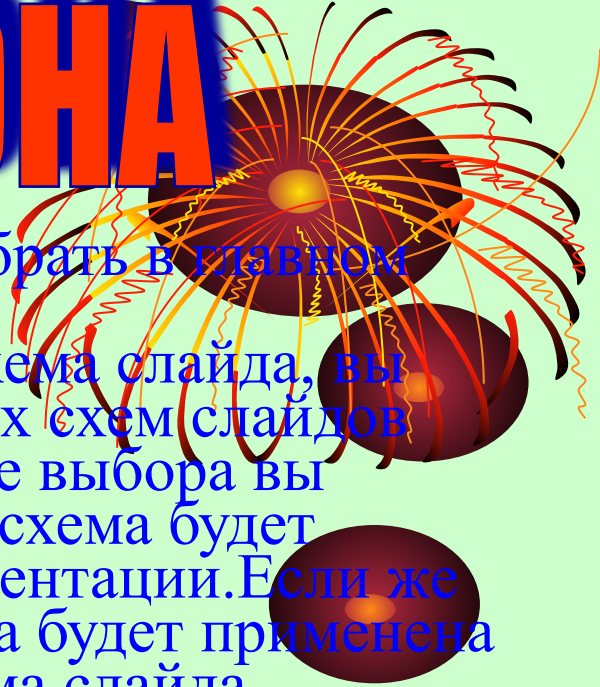
Для создания фона в слайде надо выбрать в главном меню пункт **Формат**.

Выбрав команду **Формат/Цветовая схема слайда**, вы можете поменять цвета для стандартных схем слайдов (заголовки, тени, фон и т.д.). Если после выбора вы дадите команду **Применить ко всем**, то схема будет применена ко всем слайдам вашей презентации. Если же последует команда **Применить**, то схема будет применена только к данному слайду. Цветовая схема слайда актуальна, главным образом для деловых презентаций, в которых все слайды должны иметь одинаковую цветовую схему.

Чтобы создать единое оформление слайдов, можно использовать шаблоны дизайна. Для этого выбирается команда: **Применить шаблоны оформления**.

Если вы хотите оформить фон вашего слайда произвольным цветом, то вам нужно выбрать пункт **Фон**.

Для настройки цвета фона выделите окно выбора заливки слайда, находящееся ниже окна его просмотра.

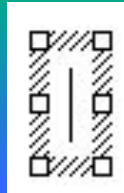


СОЗДАНИЕ ТЕКСТА

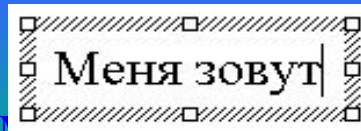


1. Выбрать на Панели рисования кнопку

2. Перенести курсор на слайд до появления поля для ввода текста.



3. Ввести текст в поле.

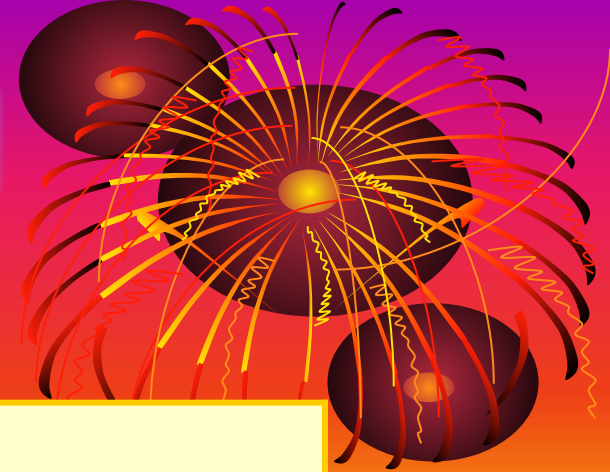


4. Переместить поле с текстом в нужное место слайда.

5. Для изменения шрифта необходимо выделить текст и на Панели форматирования изменить вид текста, начертание, высоту, цвет, а также установить тень для текста.



АЛГОРИТМ НАСТРОЙКИ АНИМАЦИИ ТЕКСТА



1. Выделите объекты для анимации.

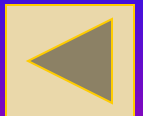
2. Во вкладке Видоизменение выберите нужный эффект и звук, сопровождающий эффект.

3. В списке После анимации указать на выбор: другие цвета, нет, после анимации спрятать, спрятать по щелчку.

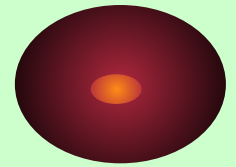
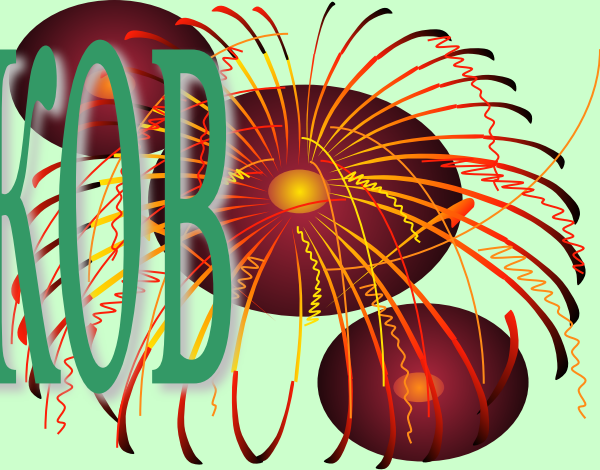
4. В окне Появление текста можно указать: все, по словам, по буквам, по абзацам, в обратном порядке.

5. Во вкладке Время указать: по щелчку или автоматически.

6. В окне Порядок анимации можно указать порядок появления объектов, при помощи стрелок вверх и вниз.



ВСТАВКА РИСУНКОВ



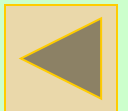
1.Выбрать пункт Рисунок.

1)Выбрать- Картинки- или Из файла.

2.Выбрать нужный рисунок.

3.Установить рисунок в нужном месте слайда.

4.Изменить размеры рисунка до необходимых.

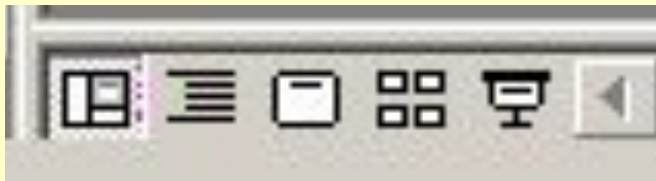
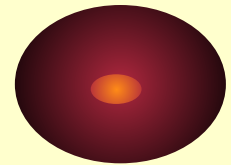


запуск

и наладка презентации



Для запуска воспроизведения нажать кнопку Демонстрация, расположенную в нижней части экрана.



После запуска презентации вы должны решить, какие объекты будут запускаться автоматически, а какие по нажатию кнопки.

