

Сочинение по картине

Т.Н.Яблонской «Утро»



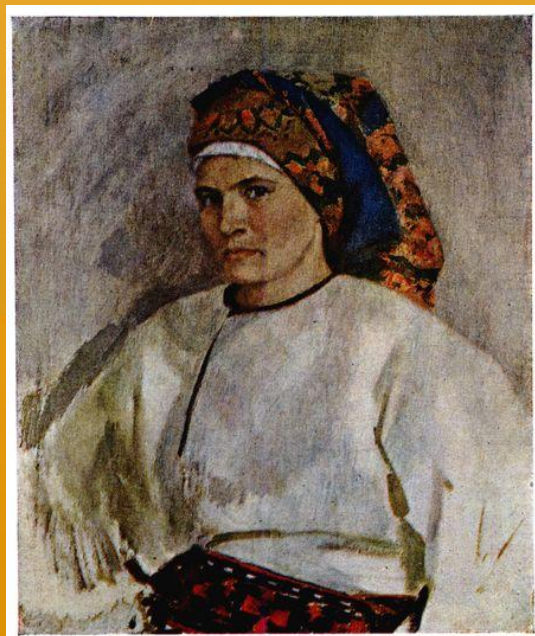
- Татьяна Ниловна Яблонская родилась 24 февраля 1917 года в Смоленске. Ее отец Н.А. Яблонский был преподавателем словесности в смоленской классической гимназии, а также известным в городе художником.
- В 1928 году семья Яблонских переехала на Украину. С 1935 по 1941 год Татьяна Яблонская училась в Киевском художественном институте. После войны началась ее творческая и преподавательская работа в Киеве: она работала в том же институте, в котором ранее училась (с 1947 по 1973 год; с 1967 года — профессор).
- Официальное признание Яблонской принесла картина «Хлеб» (1949, ГТГ). В сюжете и композиции картины художница идеализирует труд колхозного крестьянства. За это произведение Татьяна Яблонская была представлена в 1950 году к Государственной премии СССР, а в 1958 году получила бронзовую медаль на Всемирной выставке в Брюсселе.

Картина «Хлеб» (1949)

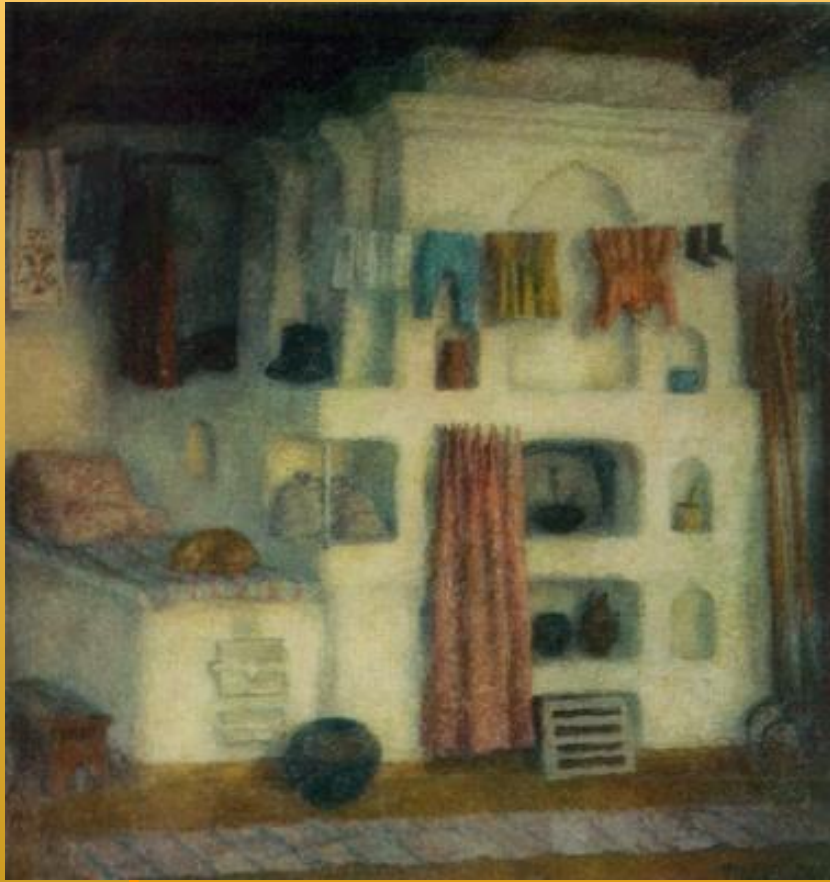
- Официальное признание Т.Н. Яблонской принесла картина «Хлеб» (1949), в сюжете которой художник идеализировал труд колхозного крестьянства.
- В 1950 году за данное произведение была представлена к Государственной премии СССР, а в 1958 году получила Бронзовую медаль на Всемирной выставке в Брюсселе.



1997 год был объявлен ЮНЕСКО годом Т.Н.Яблонской.







Работа над составлением словесного описания картины по ассоциациям.

- Давайте представим, что должно быть изображено на картине с названием “Утро”, а чтобы вам было легче это сделать, составьте на листочке “ассоциативное солнышко”:



- Слова какой части речи у вас преобладают?
- Используя своё “ассоциативное солнышко”, попробуйте описать картину под названием “Утро”.



Работа над репродукцией картины Т.Н. Яблонской “Утро”.

- Что вы добавите в своё “солнышко” после того, как увидели репродукцию картины?
- Что нарисовано на картине?
- Подберите эпитеты (прилагательные) к слову “утро”. Какое утро запечатлела на своём полотне художница?
Запишите слова.

осеннее

яркое

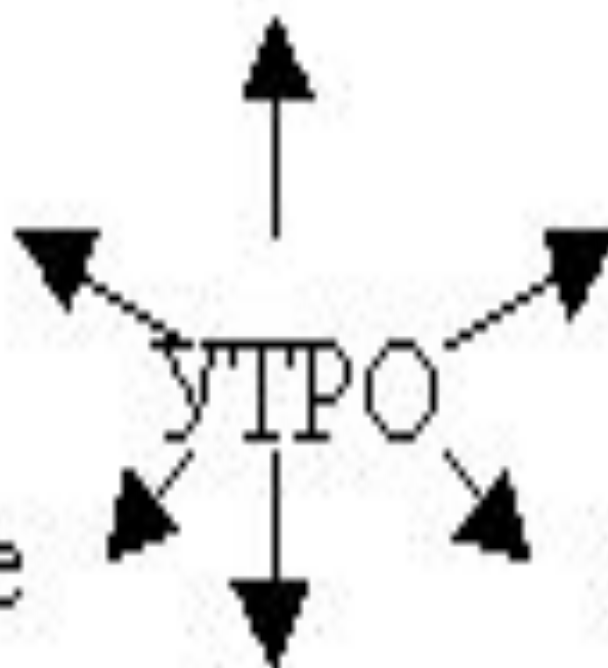
солнечное

УТРО

светлое

раннее

тёплое





- Как удаётся автору показать, что утро яркое, тёплое, осеннее?
- Кто является главным героем картины? Как вы определили?
- В какой момент изображена девочка?



- Что вы можете сказать о девочке, изображённой на картине?
- Почему же художница назвала свою картину “Утро”, а не “Девочка, выполняющая утреннюю зарядку”?
- Какую мысль хотела донести до зрителей Т.Н. Яблонская, создавая своё произведение?



Интервью с дочерью Татьяны Яблонской Еленой

- В известной картине "Утро" Татьяны Яблонской вы,
- 13-летняя девочка, изображены во время зарядки у открытого окна. Говорят, что какой-то мальчик, увлеченный живописью, повесил репродукцию "Утра" у себя дома в Алма-Ате, а спустя десятилетие вы с ним поженились? Что это, красивая семейная легенда?
- - Это правда, - говорит Елена Бейсембинова. - В мамином "Утре" был такой жизнеутверждающий сюжет, что репродукцию сразу же напечатали все журналы, в том числе "Огонек



- Картина «Утро» написана в 1954 году. Ясное солнечное утро. Лучи солнца врываются в комнату через распахнутое окно и освещают девочку, которая только что встала с постели и делает зарядку. Легкая стройная фигурка девочки, простота и изящество её движений показывают умение девочки радоваться жизни.



- Мирный, послевоенный шум наполнял душу радостью. Звонки вагоновожатых, клаксоны машин и музыка из репродукторов, доносившиеся в открытые окна квартиры, вызывали восторг всех жильцов!

из воспоминаний Елены Яблонской



Как изображены окно ,стены,
дверь на балкон ,каков ОБЩИЙ ВИД
КОМНАТЫ?



Как изображены окно , стены, дверь на балкон , каков общий вид комнаты?

- Окно - высокое , дугообразное , выходит на северо-восток , рама белая , под окном- батареи центрального отопления , карниз над окном
- Стены - высокие , толстые , светло-желтые с сероватым оттенком , бежевые , оклеены обоями или покрашены краской , на стене эстамп , кашпо с цветами резеды
- Дверь - двухстворчатая , стеклянная , арочная , выходит на балкон , оградительная решетка , Цветы на балконе и над дверью .
- Комната (общий вид) - большая , просторная , уютная , светлая , много воздуха и света

Мебель (стол ,стул)



Стол (круглый, возможно овалный, обеденный, покрытый скатертью, льняная скатерть с бахромой , на столе глиняный кувшин, тарелка-хлебница, накрытая салфеткой , нож , чашка. Стул («венский», легкий, овальное сидение, прямоугольная изогнутая спинка , круглые тонкие ножки , на стуле аккуратно сложена школьная одежда девочки





Как изображены
кровать ,пол ?



- Кровать – деревянная, низкая, еще не убрана, освещенная ярким утренним солнцем
- Пол – паркетный, «в ёлочку», блестящий, натертый до блеска, светло-желтый, чистый, длинные тени на полу говорят о раннем утре

Идея картины (что мы должны отразить в сочинении - т.е. сделать идеей своего сочинения)

- Красота обыкновенной жизни является идеей(основной мыслью) этой картины. Художница нас учит видеть прекрасное в простой обстановке ,в обыденных вещах, окружающих нас, радоваться жизни , как радуется ей девочка ,словно взлетающая ввысь.



СЛОВАРИК

- Аккуратный, опрятный, чистоплотный, стройный, статный ;
- Карниз ,бахрома ,кашпо ,эстамп ,резеда;
- Находиться ,располагаться ,размещаться, пристроиться ,



- В центре посередине, прямо



Словарная работа
Упражнение 176
Вставьте пропущенные
буквы.



Опорные слова и выражения.

- Просторная солнечная комната. Много света и воздуха. Блестящий паркетный пол. Обыкновенный круглый стол. Кувшин. Деревянная кровать. Белоснежное постельное бельё. Чистота и уют. Пышная зелень цветов.



РЕДАКТИРОВАНИЕ ТЕКСТА

Перед нами картина Т.Н. Яблонской «Утро».

На ней изображена комната девочки со столом и кроватью.

На переднем плане картины изображен стол с только что принесенным завтраком: хлебом, молоком в кувшине и маслом.

На центральном плане изображена девочка, делающая зарядку. Ей лет десять. Она собирается в школу. У нее напряженное лицо. Она худощавая и высокая. Рядом с девочкой изображен стул. На нем лежит школьная форма. На спинке стула висит пионерский галстук. Там же стоит кровать. По ее виду заметно, что девочка только что проснулась.

На заднем плане – стена. На ней декоративная глиняная тарелка с птицами. Там же находится балкон нараспашку. Окно старинного типа. Наконец, на заднем плане находится город. Окна выходят на восток. В общем, картина мне понравилась, потому что она светлая и радостная.



Возможные варианты
начала вашего
сочинения:

- Передо мной картина Т.Н. Яблонской “Утро”.
- Раннее осеннее утро. Звучит музыка, и девочка застыла в позе “ласточки”.