

A modern living room with a staircase, plants, and a sofa. The room features a wooden floor, a white wall, and a staircase with a metal railing. There are several large potted plants, including a large green plant on the left and a smaller one in the center. A floral patterned sofa is visible in the background, and a wicker chair with a blue patterned blanket is in the foreground. The text "Страховая защита того, что имеем" is overlaid in the upper middle part of the image, and "Hausratversicherung" is overlaid in the lower part of the image.

Страховая защита
того, что имеем

Hausratversicherung





Что может случиться?

Ущерб через

- Пожар
- Удар молнии
- Взрыв / газ, телевизор и.т.д
- Взлом+кража+порча имущества
- Грабёж
- Поломка труб
- Затопление
- Мороз
- Шторм
- Град

- Наводнение
- Землетрясение
- Оползень
- Лавина / снежная
- Поломка стекол



Как можно застраховаться?

С нашим

Страхованием имущества

Страхованием стёкол



Домашние имущество

Что застраховано?

- ❖ Всё „Движущее“ в домашнем хозяйстве, которые относятся к **оборудованию**, н.п. Мебель, ковры, картины.
- ❖ к **употреблению**, н.п. Предметы обихода, одежда, книги.
- ❖ к **потреблению**, н.п. Пищевые продукты и деликатесы, косметика включительно.

- ❖ Дополнительно.
- ❖ **Наличные деньги до** 1.500 ойро.
- ❖ **Ценности такие** как украшения, монеты и так далее до 20 % от страховой суммы.

Домашние имущество

Дополнительно можно подстраховать

- Для домашних электроприборов
Ущерб от повышения энергии
из за молнии inkl. Косвенный убыток



- Для компьютера (Железо)
Ущерб через н.п.
Чужого напряжения, Kurzschluß, Электроснабжение, Перегорание



Домашние имущество

Дополнительно можно подстраховать

- ❑ Для драндулета
Кража велосипеда
- ❑ Для вещей при путешествии
Ущерб через
**Кража, ограбление,
вымогательство, не преднамеренное
повреждение вещей**



Домашние имущество

Что будет оплачено?

- ❑ Для вещей, которые больше не нужно использовать в домашнем бюджет: отпускная цена (общая стоимость).
- ❑ Восстановительная стоимость, которую сегодня нужно заплатить за испорченные вещи (новая стоимость).



Домашние имущество

Страховая сумма

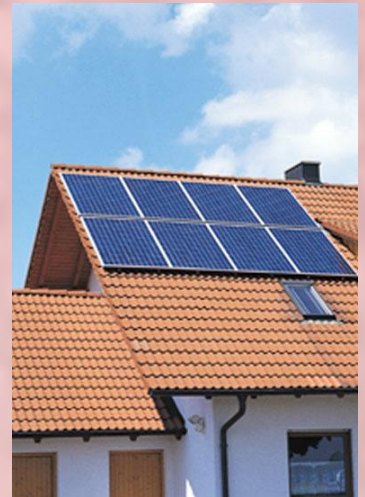
Определение страховой суммы по показателю имущественного оснащения

- ❖ Нормальное страхование: Жилой площади (m²) x 650 €
- ❖ Завышенное страхование: Жилой площади (m²) x 800 €
- ❖ **Преимущество:**
- ❖ Упрощает расчёт, так как ценности часто неизвестны или занижены.
- ❖ Полная выплата стоимости страхового объекта (До 125.000 €
Страховой суммы)

Срахование оконных стёкол

Делайте защиту комплектно

- ❖ Для всего остекления.
- ❖ Бес ограничения площади.
- ❖ **Снаружи и внутри.**
- ❖ Кто разбил стёкла не играет роли.



Домашнее страхование стёкол

Мы заменяем

□ **Остекления подвижности**

н.п. Стеклянные полки в сервантах и стенках, стеклянные плато столов, любые зеркала, стёкла картин, Керамическое покрытие электроплиты, пластмассовые диски, аквариум, и.т.д.

□ **Остекление строения**

□ н.п. Окна, стекла дверей, остекление зимнего сада, стёкла и покрытия потолка и перекрытий пластмассой.

□ **Дополнительно**

□ Издержки за удаление препятствий. н.п. (ограждение) до 1.500 €

□ Остекления необходимости.

Обширно высокопроизводительное

Страхование имущества

Страхование стёкол

