

Настройка прокси-сервера и администрирование локальной сети

- Прокси-сервер Winproxy 1.5
- Администрирование локальной сети с помощью программы DameWare NT Utilities

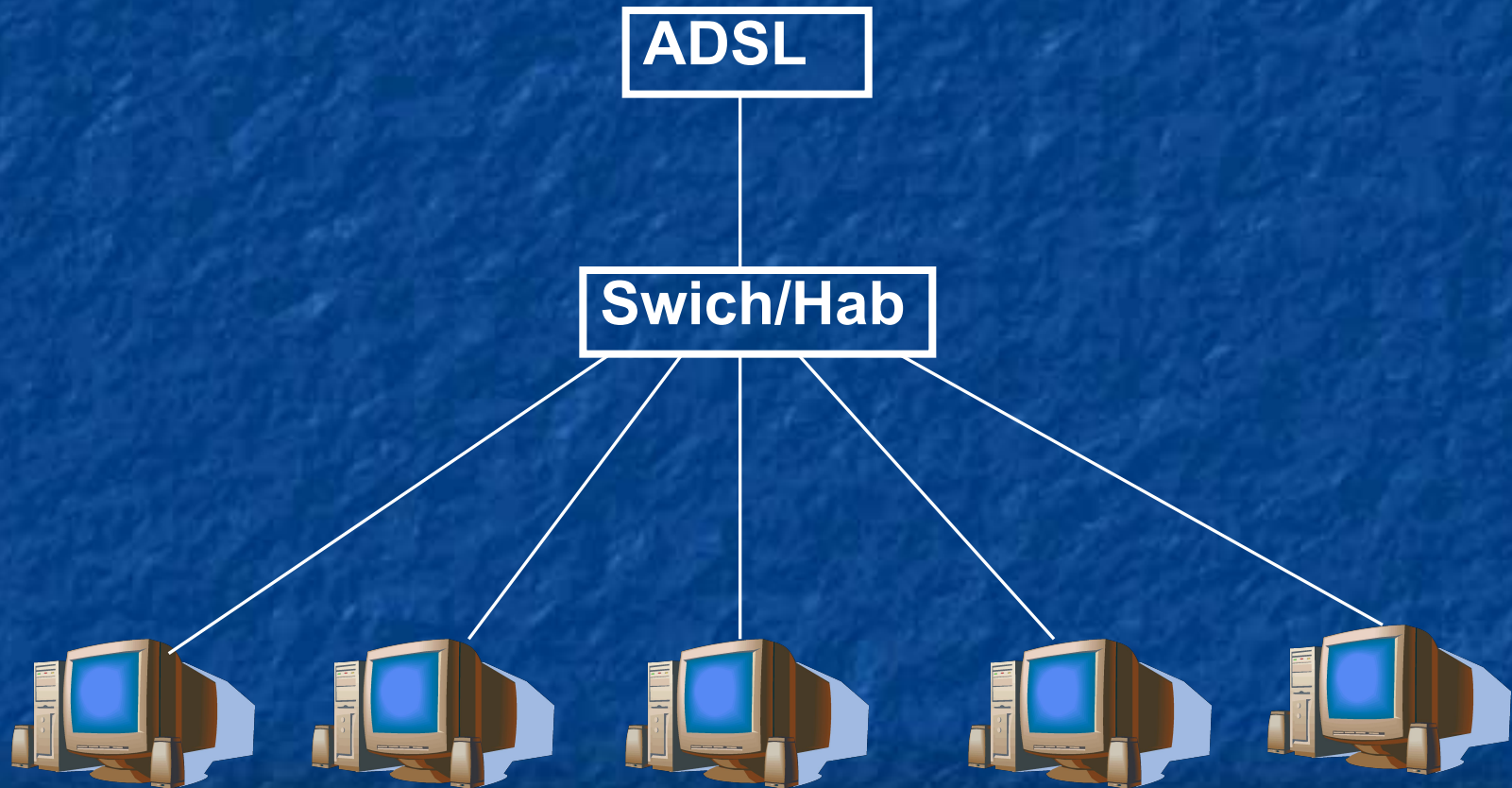
Способы распределения Интернет в сети

Через switch/hub (локальная
сеть отсутствует)

В локальной сети
(workgroup)
с помощью прокси

В локальной сети (домен)
с помощью прокси

1) Через switch/hab



Плюсы	Минусы
Никаких настроек	Нет локальной сети
	Нет возможности отслеживать потоки

2) В локальной сети (workgroup) с помощью прокси



Настройка прокси

1. Установить Winproху
2. Конфигурирование

конфигурирование

1) Настройка прокси:

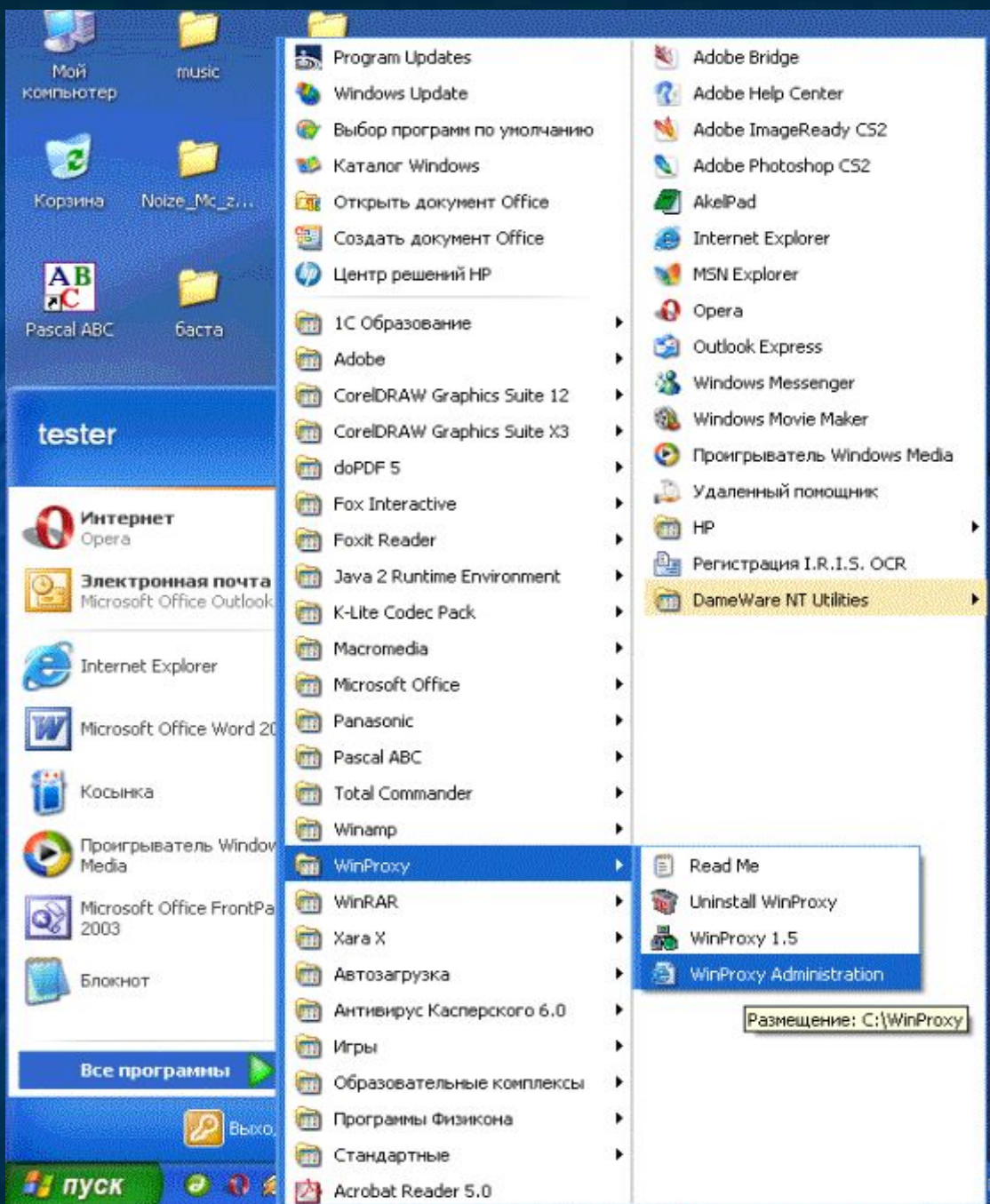
Запустить WinProху

Вызвать из меню пуск-все

программы-WinProху-WinProху Administration

2) Открыть командную строку

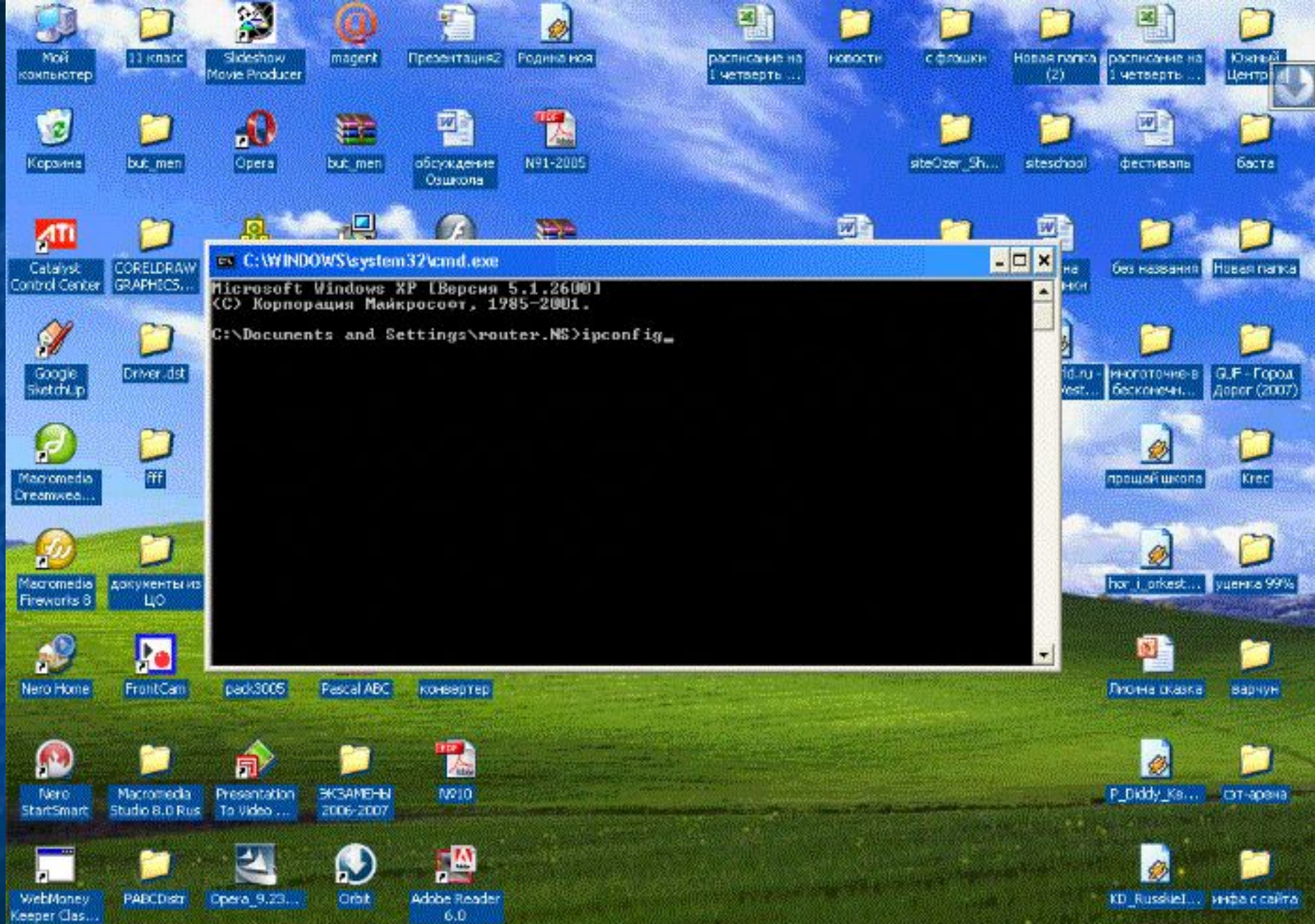
В командной строке набрать команду ipconfig и нажать Enter, в появившемся окне появятся IP адреса сетевых подключений



- Program Updates
- Windows Update
- Выбор программы по умолчанию
- Каталог Windows
- Открыть документ Office
- Создать документ Office
- Центр решений HP
- 1С Образование
- Adobe
- CorelDRAW Graphics Suite 12
- CorelDRAW Graphics Suite X3
- doPDF 5
- Fox Interactive
- Foxit Reader
- Java 2 Runtime Environment
- K-Lite Codec Pack
- Macromedia
- Microsoft Office
- Panasonic
- Pascal ABC
- Total Commander
- Winamp
- WinProxy
- WinRAR
- Xara X
- Автозагрузка
- Антивирус Касперского 6.0
- Игры
- Образовательные комплексы
- Программы Физикона
- Стандартные
- Acrobat Reader 5.0

- Adobe Bridge
- Adobe Help Center
- Adobe ImageReady CS2
- Adobe Photoshop CS2
- AkelPad
- Internet Explorer
- MSN Explorer
- Opera
- Outlook Express
- Windows Messenger
- Windows Movie Maker
- Проигрыватель Windows Media
- Удаленный помощник
- HP
- Регистрация I.R.I.S. OCR
- DaveWare NT Utilities
- Read Me
- Uninstall WinProxy
- WinProxy 1.5
- WinProxy Administration

Размещение: C:\WinProxy



```
C:\WINDOWS\system32\cmd.exe
Microsoft Windows XP [Версия 5.1.2600]
(C) Корпорация Майкрософт, 1985-2001.
C:\Documents and Settings\router.NS>ipconfig_
```



```
C:\WINDOWS\system32\cmd.exe
Microsoft Windows XP [Версия 5.1.2600]
(C) Корпорация Майкрософт, 1985-2001.
C:\Documents and Settings\router.NS>ipconfig

Настройка протокола IP для Windows

школьная сеть - Ethernet адаптер:

DNS-суффикс этого подключения . . . :
IP-адрес . . . . . : 169.254.100.1
Маска подсети . . . . . : 255.255.255.0
Основной шлюз . . . . . :

интернет - Ethernet адаптер:

DNS-суффикс этого подключения . . . :
IP-адрес . . . . . : 10.50.88.98
Маска подсети . . . . . : 255.255.255.224
Основной шлюз . . . . . : 10.50.88.97

C:\Documents and Settings\router.NS>
```



Microsoft Windows XP [Версия 5.1.2600]
(C) Корпорация Майкрософт, 1985-2001.

C:\Documents and Settings\router.NS>ipconfig

Настройка протокола IP для Windows

школьная сеть - Ethernet адаптер:

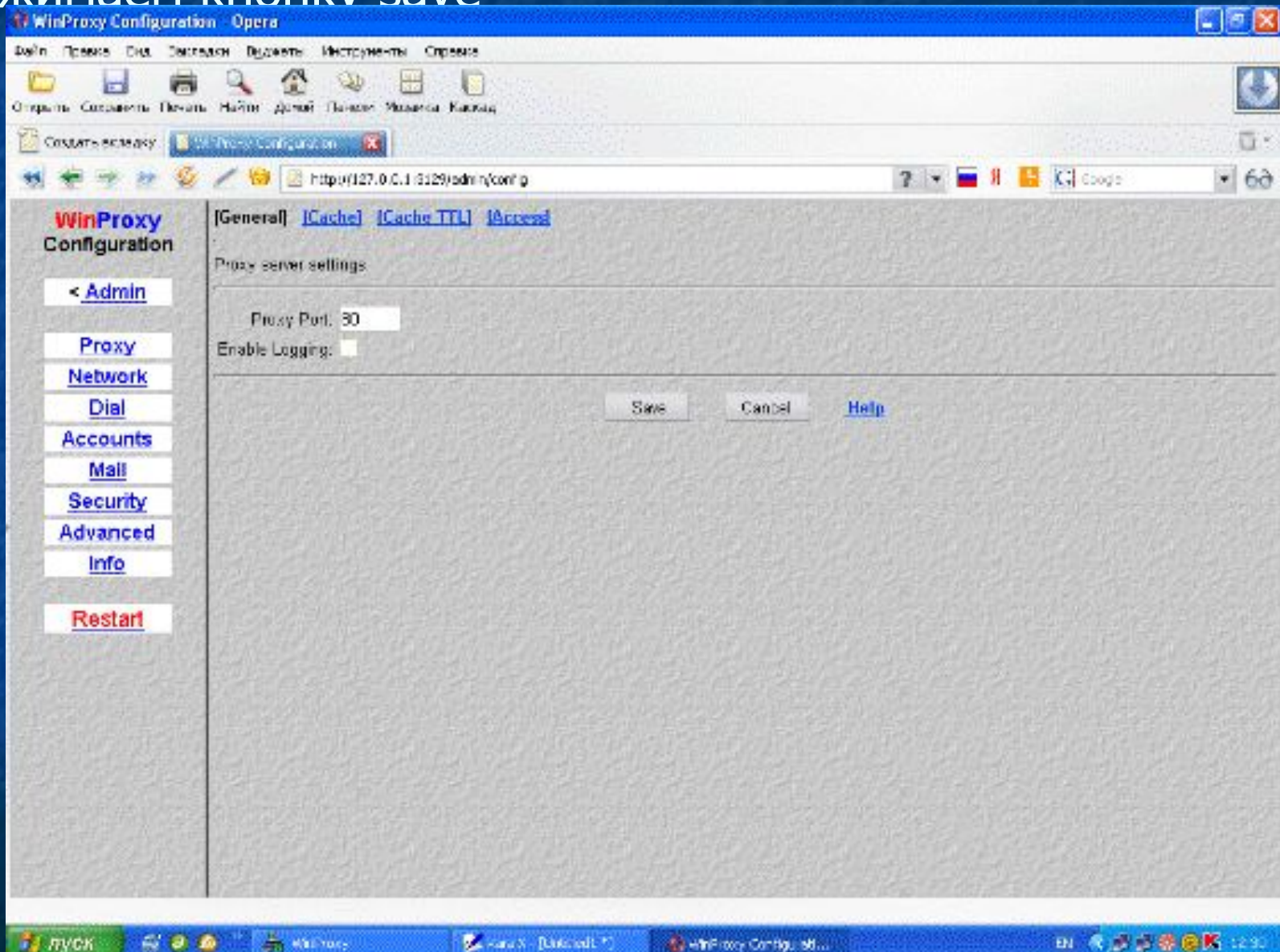
DNS-суффикс этого подключения . . . :
IP-адрес : 169.254.100.1
Маска подсети : 255.255.255.0
Основной шлюз :

интернет - Ethernet адаптер:

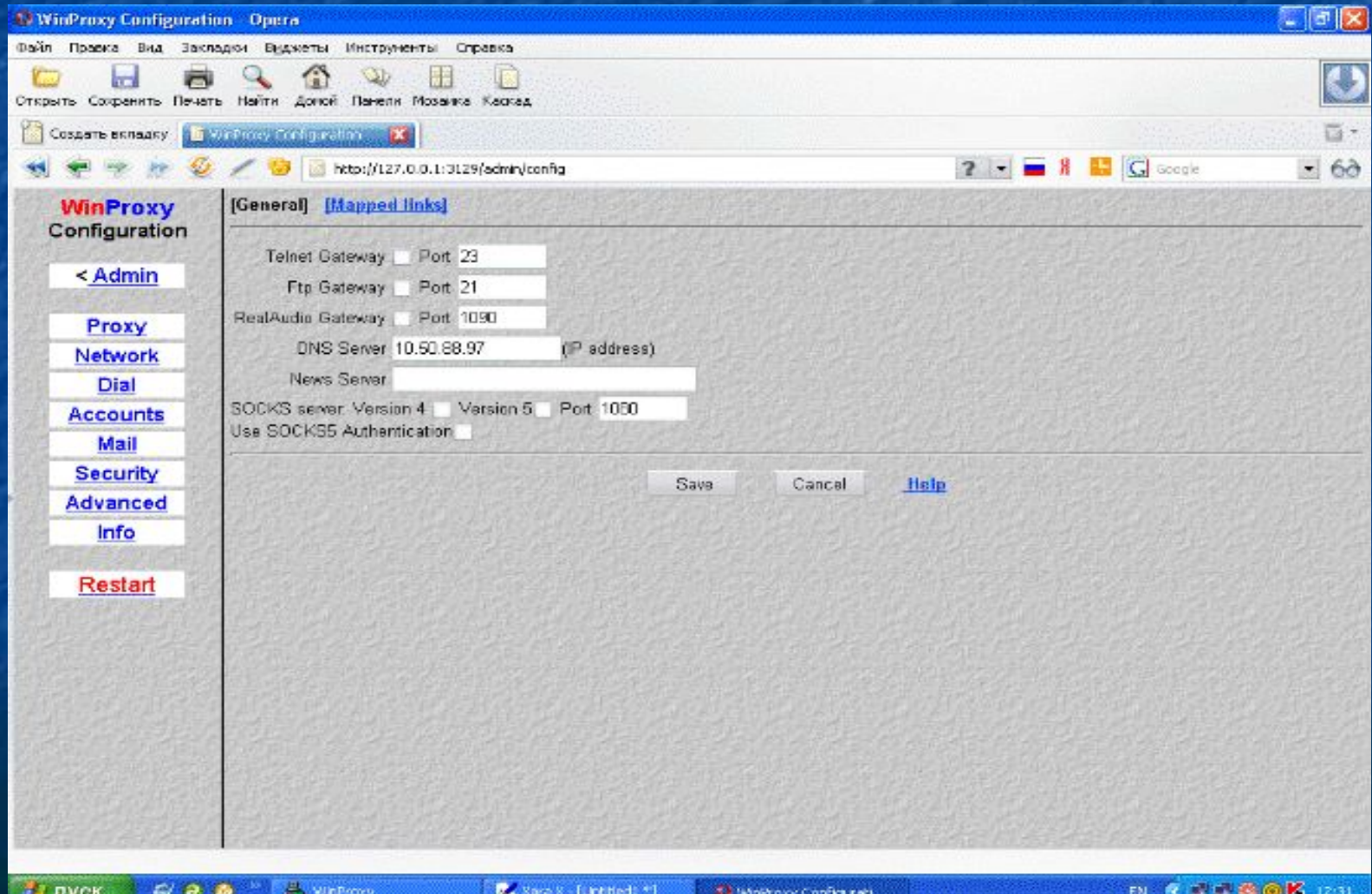
DNS-суффикс этого подключения . . . :
IP-адрес : 10.50.88.98
Маска подсети : 255.255.255.224
Основной шлюз : 10.50.88.97

C:\Documents and Settings\router.NS>

В окне настройки прокси выбираем пункт configuration-proxy
В пункте proxy port устанавливаем значение 80
Нажимаем кнопку save

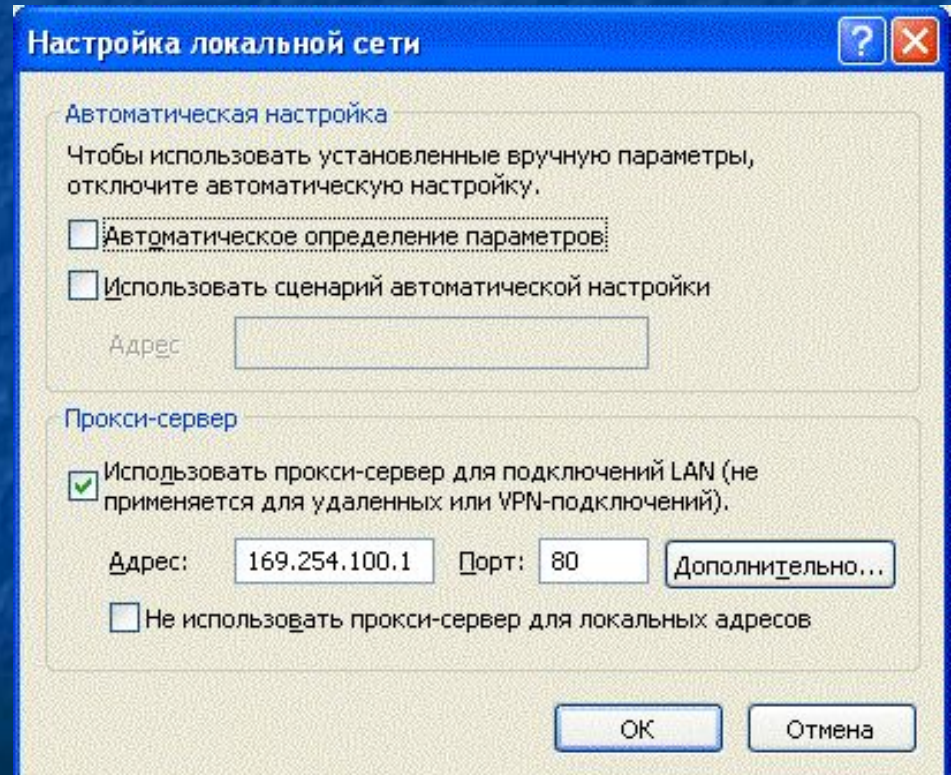
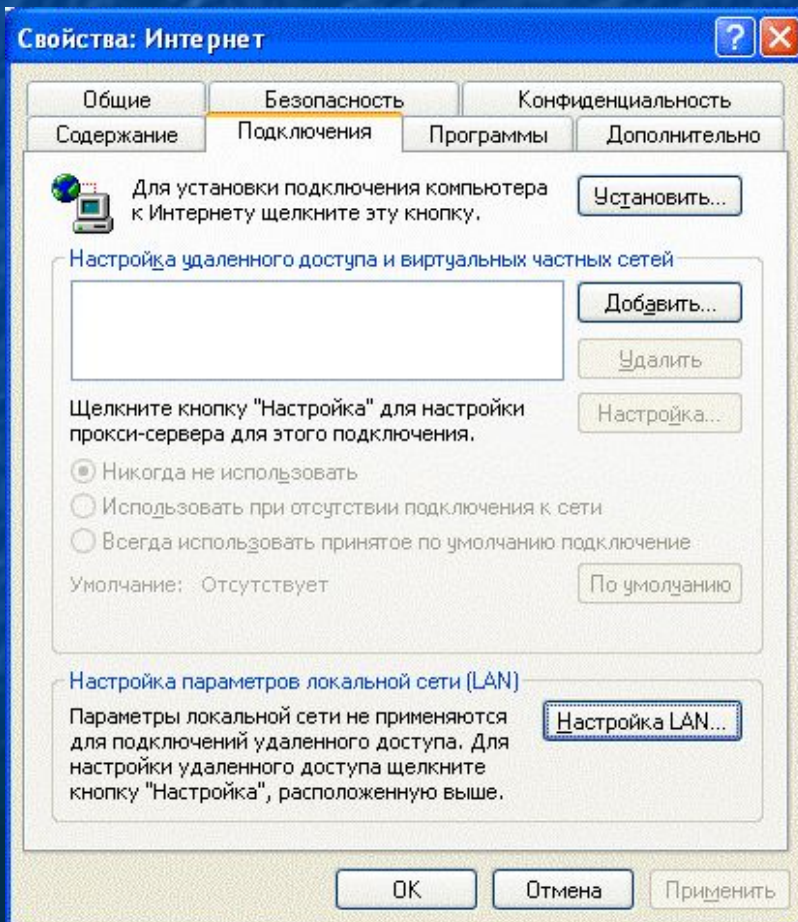


Выбираем пункт Network и в меню DNS Server задаем адрес
основного шлюза Интернет подключения(ком. строка)
Ставим порт 80 и нажимаем кнопку Save
настройка прокси закончена
Нажимаем кнопку Restart



Настройка других компьютеров:

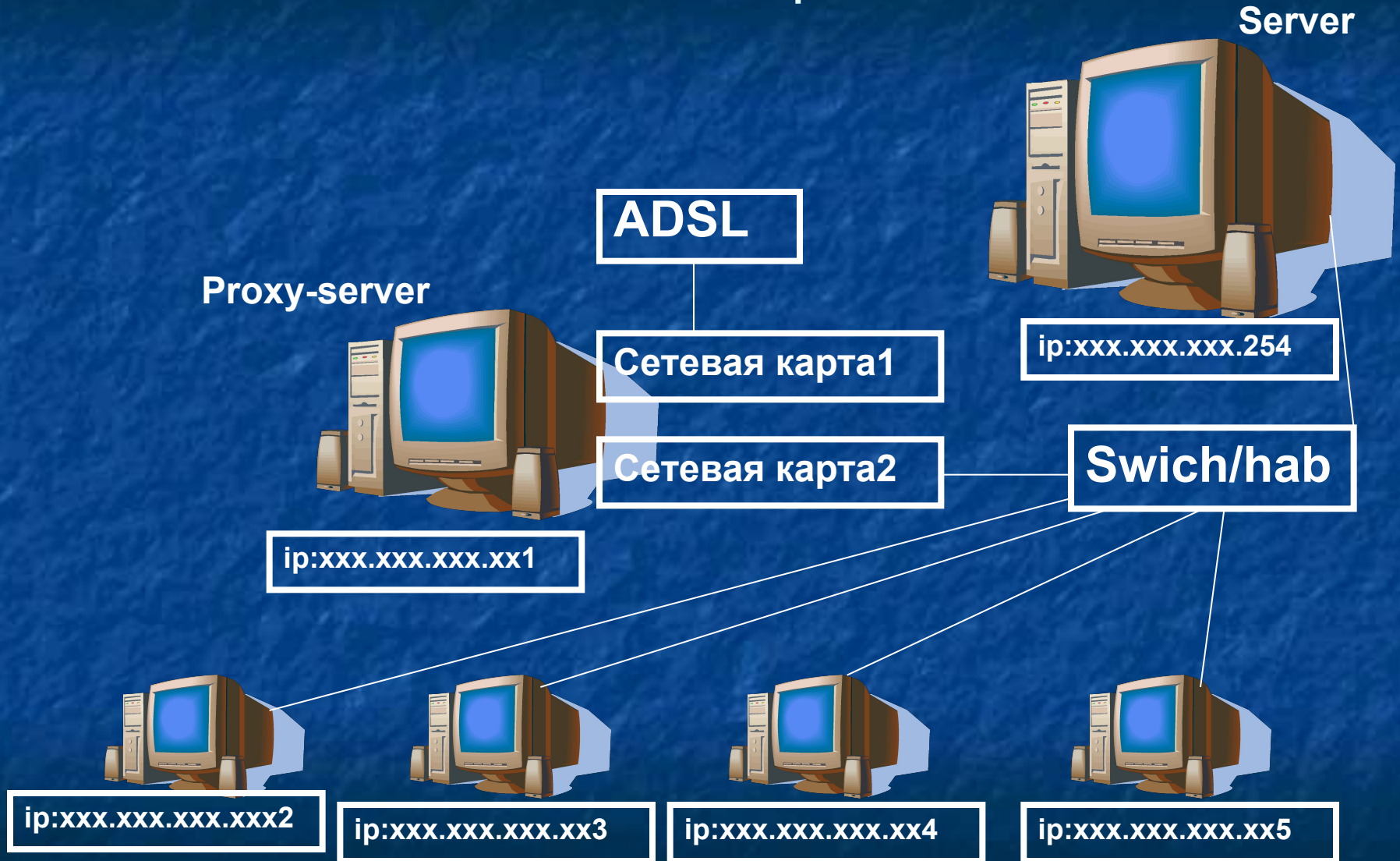
1. Выбираем в меню Пуск-Панель управления –Свойства обозревателя
2. Выбираем закладку подключения-настройка LAN
3. Устанавливаем адрес компьютера с прокси и задаем порт 80



Плюсы	Минусы
Минимум настроек	Необходимо настраивать каждый ПК отдельно
Возможность распределения потоков	Все ПК в сети равнозначны
Одновременная работа в Интернете и локальной сети	Необходимо конфигурировать каждого пользователя

Ранг локальной сети должен отличаться от ранга сети Интернет если адрес Интернет начинается на 2-значное число(10.xxx.xxx.xxx), то адрес ПК в локальной сети должен начинаться с 3-значного числа(169.xxx.xxx.xxx)

3) В локальной сети (домен) с помощью прокси



- 1) Для создания домена необходимо на один из компьютеров в сети установить систему Windows Server 2000/2003
- 2) Настройки прокси устанавливаются, как и в обычной сети

Плюсы	Минусы
Минимум настроек	Достаточно сложные настройки сервера
Возможность распределения потоков	
Одновременная работа в Интернете и локальной сети	
Все настройки задаются с 1 ПК (сервера), возможность настройки каждого пользователя с 1 ПК	
Все пользователи не равнозначны в сети	

Администрирование локальной сети с помощью программы DaneWare NT Utilities