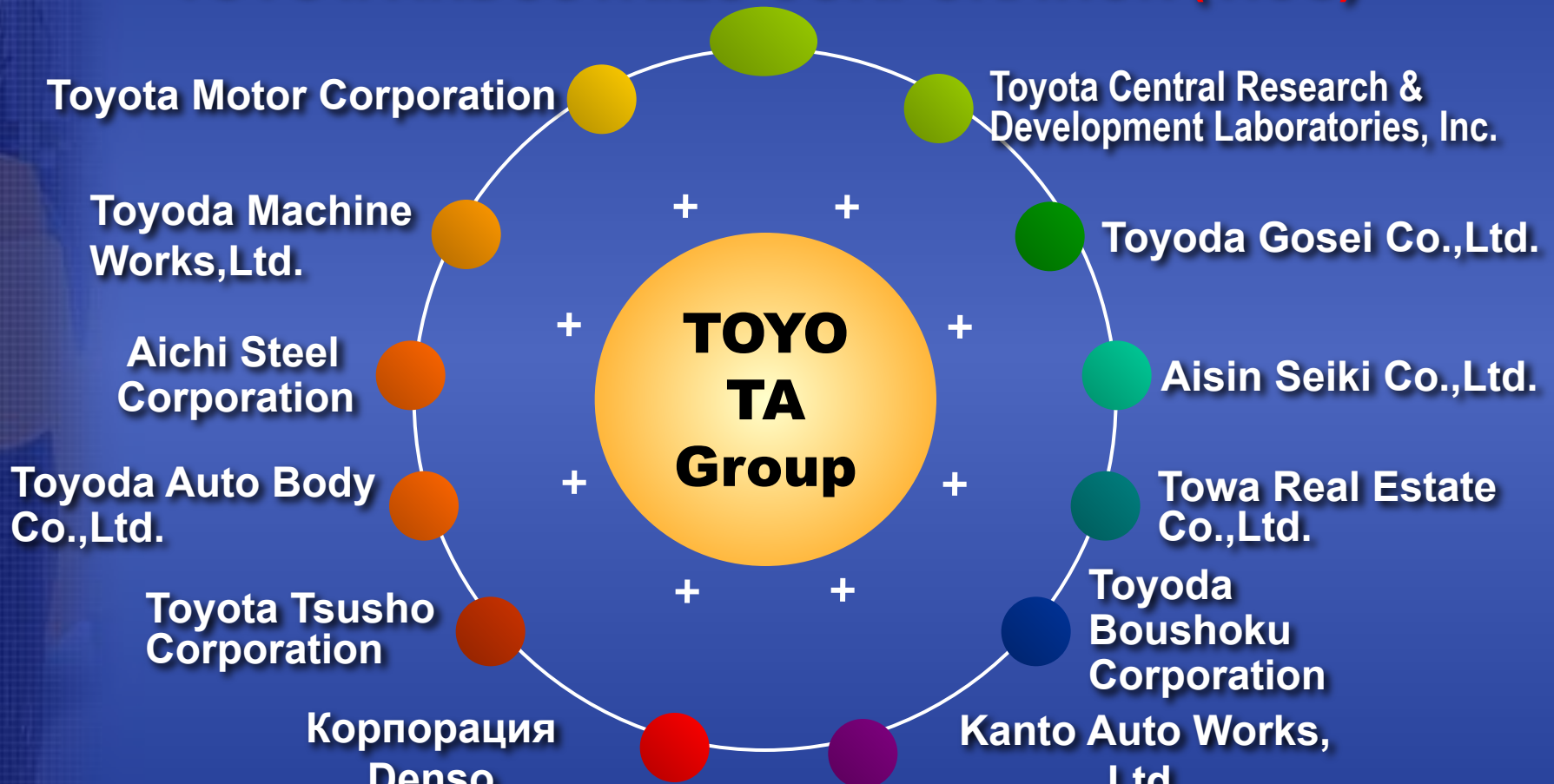


**Краткое содержание деятельности  
TOYOTA INDUSTRIES CORPORATION  
по производству  
промышленного оборудования**

- **Обзор TICO**
- **История погрузчиков TOYOTA**
- **Глобальная сеть TICO**
- **ТМНС в СНГ**
- **Обзор Toyota Tsusho/Business Car**
- **Завод Takahama**

# 1.Обзор Toyota Group

## TOYOTA INDUSTRIES CORPORATION (TICO)

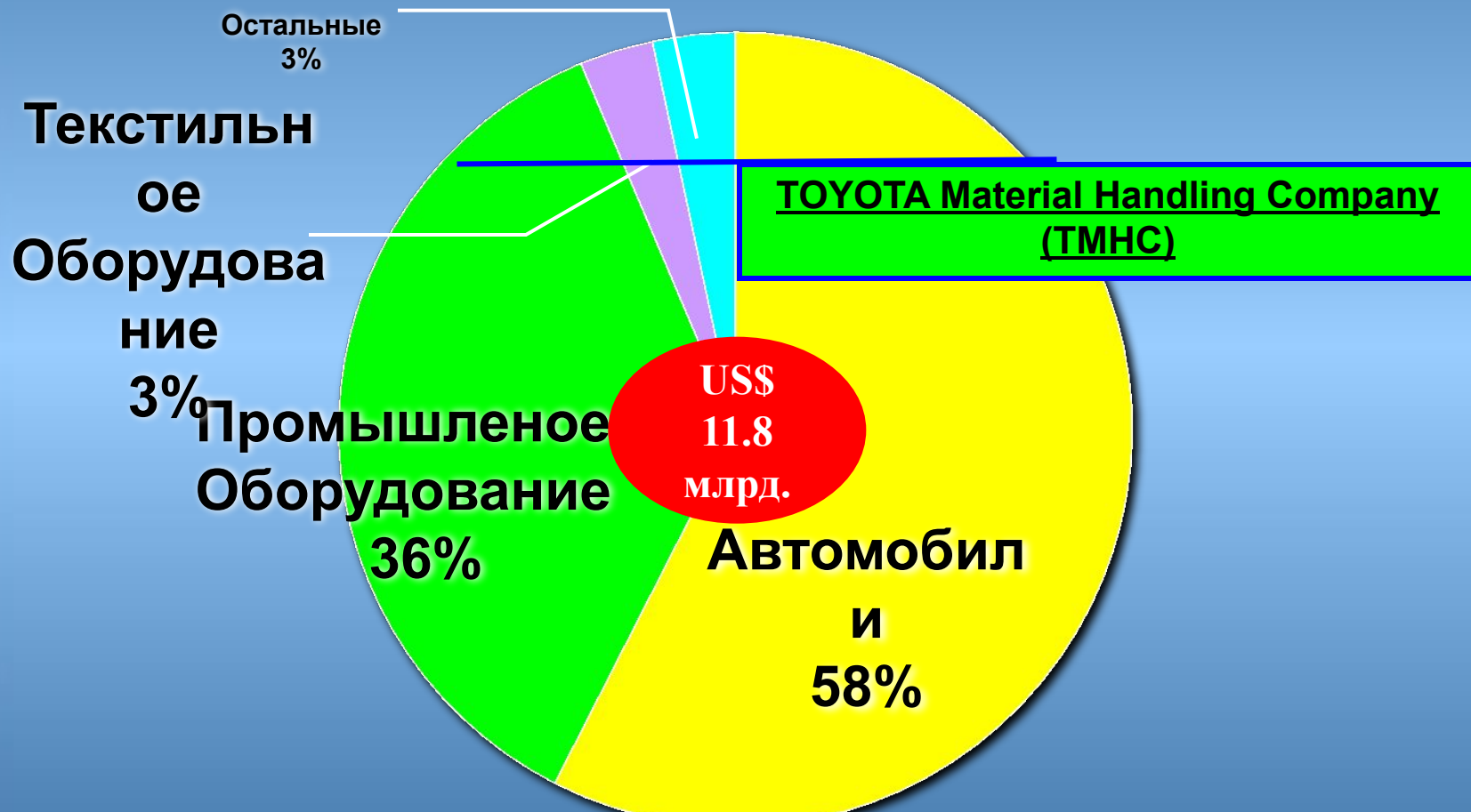


**Toyota Group состоит из 13**

**корпораций**

# 1. Обзор TICO

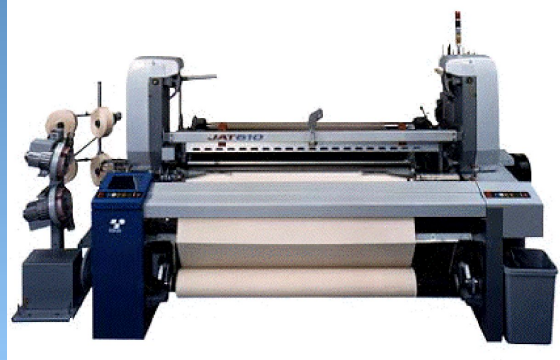
Процентное соотношение итоговых продаж  
различных отраслей



Два основных направления бизнеса:  
Автомобили и промышленное оборудование

# 1. Обзор ТИСО

## Мировое Качество



№.1 в мире



**Три № 1 : Ткацкое оборудование, Компрессор  
для  
автомобильных кондиционеров и Погрузчик**

## 2.История погрузчиков Toyota

1926

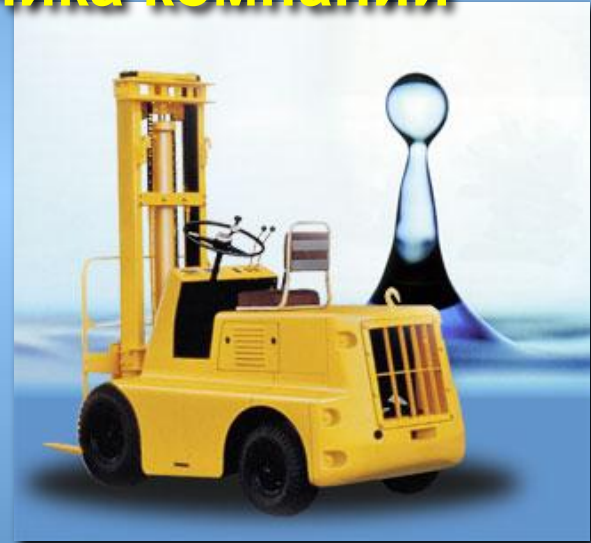
**Основание Toyota Automatic Loom Works (TAL)**

1933

**Основано Автомобильное подразделение  
(Позднее TOYOTA MOTOR CORPORATION)**

1956

**Начало производства и продаж первой  
модели вилочного погрузчика компании  
Toyota - LA 1 ton**



**LA серия**

**Стартовые продажи самых первых  
погрузчиков начались с 1956!**

## 2.История погрузчиков Toyota

- 1926 Основание Toyota Automatic Loom Works
- 1933 Основано Автомобильное подразделение (Позднее TOYOTA MOTOR CORPORATION)
- 1956 Начало производства и продаж первой модели вилочного погрузчика компании Toyota - LA 1 ton
- 1965 Первый крупный экспорт погрузчиков
- 1970 **Открытие завода Takahama**



**Начало производства на  
Takahama!**

## 2.История погрузчиков Toyota

- 1926 Основание Toyota Automatic Loom Works
- 1933 Основано Автомобильное подразделение (Позднее TOYOTA MOTOR CORPORATION)
- 1956 Начало производства и продаж первой модели вилочного погрузчика компании Toyota - LA 1 ton
- 1965 Первый крупный Экспорт погрузчиков
- 1970 Открытие завода Takahama
- 1972 100,000 единиц производства
- 1985 500,000 единиц производства
- 1990 Начало производства в США**



**Начало Производства в Северной Америке!**



## 2.История погрузчиков Toyota

- 1926 Основание Toyota Automatic Loom Works
- 1933 Основано Автомобильное подразделение (Позднее TOYOTA MOTOR CORPORATION)
- 1956 Начало производства и продаж первой модели вилочного погрузчика компании Toyota - LA 1
- 1965 Первый крупный Экспорт погрузчиков
- 1970 Открытие завода Такахама
- 1972 100,000 единиц
- 1985 500,000 единиц
- 1990 Начало производства в TIEM
- 1995 Производство погрузчиков достигает 1,000,000 единиц**



**Суммарно в производстве 1 Миллион погрузчиков!**

## 2.История Погрузчиков Toyota

- 1926 Основание Toyota Automatic Loom Works
- 1933 Основано Автомобильное подразделение (Позднее TOYOTA MOTOR CORPORATION)
- 1956 Начало производства и продаж первой модели вилочного погрузчика компании Toyota - LA 1 ton
- 1965 Первый крупный Экспорт погрузчиков
- 1970 Открытие Завода Takahama
- 1972 100,000 единиц
- 1985 500,000 единиц
- 1990 Начало производства в TIEM
- 1995 Производство погрузчиков достигает 1,000,000 единиц
- 1996 Начало производства во Франции**



**Начало Производства в ЕС**

## 2.История погрузчиков Toyota

- 1926 Основание Toyota Automatic Loom Works
- 1933 Основано Автомобильное подразделение (Позднее TOYOTA MOTOR CORPORATION)
- 1956 Начало производства и продаж первой модели вилочного погрузчика компании Toyota - LA 1 ton
- 1965 Первый крупный Экспорт погрузчиков
- 1970 Открытие Завода Такахама
- 1972 100,000 единиц
- 1985 500,000 единиц
- 1990 Начало производства в TIEM
- 1995 Производство погрузчиков достигает 1,000,000 единиц
- 1996 Начало производства в TIESA
- 2000 Приобретение BT/Raymond**



**Приобретение BT/Raymond в 2000.**

## 2.История погрузчиков Toyota

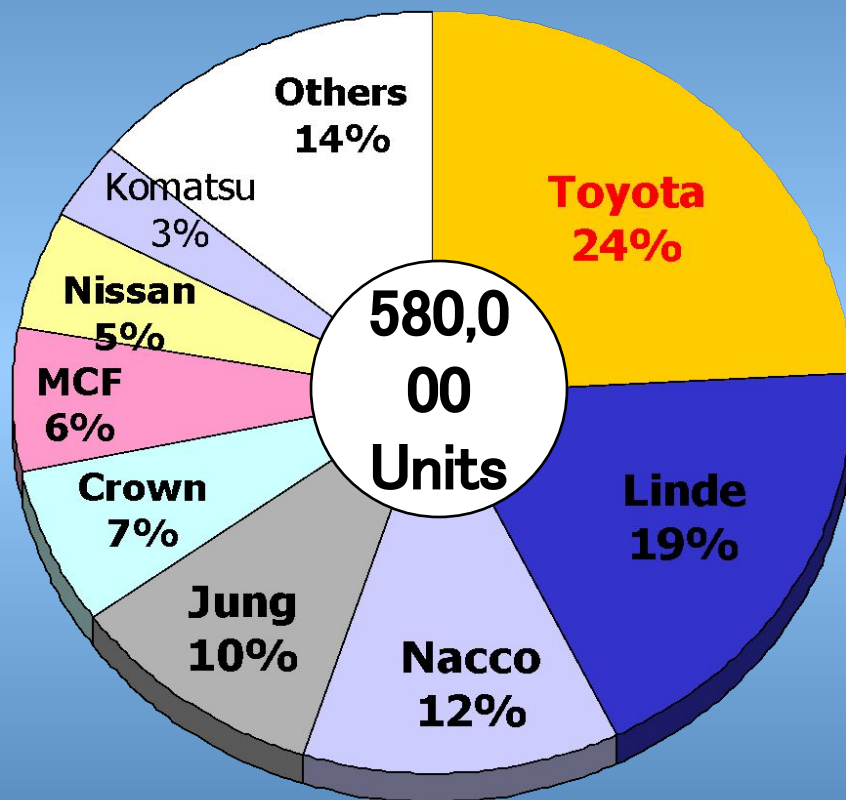
- 1926 Основание Toyota Automatic Loom Works
- 1933 Основано Автомобильное подразделение (Позднее TOYOTA MOTOR CORPORATION)
- 1956 Начало производства и продаж первой модели вилочного погрузчика - LA 1 ton
- 1965 Первый крупный Экспорт погрузчиков
- 1970 Открытие завода Takahama
- 1972 100,000 единиц
- 1985 500,000 единиц
- 1990 Начало производства в TIEM
- 1995 Производство погрузчиков достигает 1,000,000 единиц
- 1996 Начало производства во Франции
- 2000 Приобретение BT/Raymond
- 2003 Начало производства в Китае**



**Начало производства в Китае**

## 3. Глобальная Сеть - доля

Доля рынка основных производителей по  
производству погрузчиков ('03)



1.



2.



3.



8.

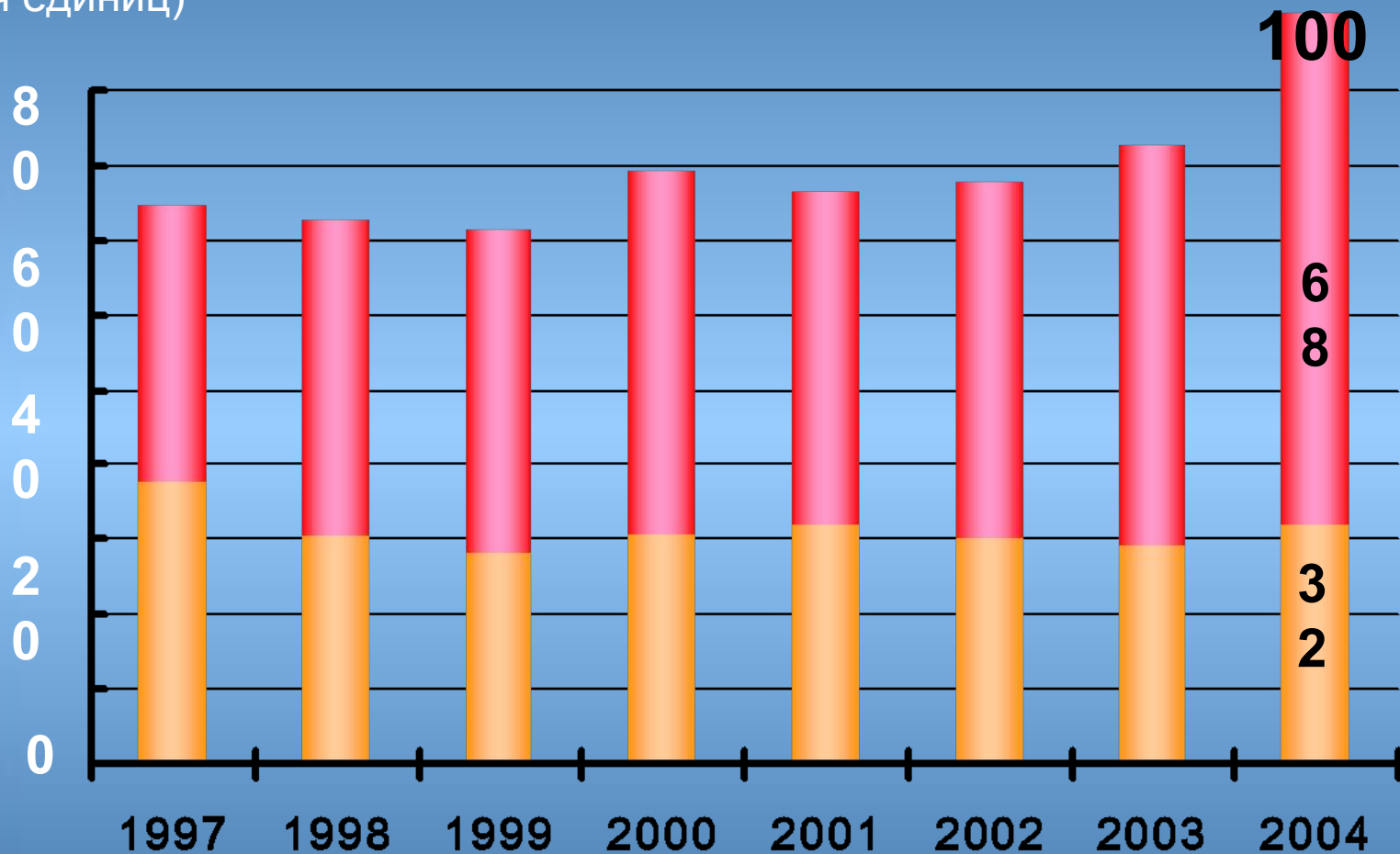


Доля ведущих компаний на рынке  
в отрасли производства погрузчиков

## 3.Глобальная Сеть - Продажи

(тысяч единиц)

■ Продажи в Японии ■ Экспорт



**Экспортные продажи**

**расширяются!**

## 3. Глобальная Сеть - Продажи

### Доля рынка компании Toyota по регионам ('04)



	2004	
	Продажа	Доля
<b>СНГ</b>	<b>1,206</b>	<b>14.6%</b>
Северная Америка	31,168	16.9%
Европа	20,277	7.4%
Азия	6,405	7.1%
Ближний Восток	1,749	16.6%
Океания	3,853	21.4%
Африка	1,748	19.7%
Латинская Америка	1,817	14.6%
<b>Всего</b>	<b>68,223</b>	<b>11.2%</b>

**Большой потенциал на мировом рынке**

## 3. Глобальная Сеть - Производство

Общая площадь: 127,000м<sup>2</sup>  
Кол-во сотрудников: 240



**ТИК**



**ТИЕМ**

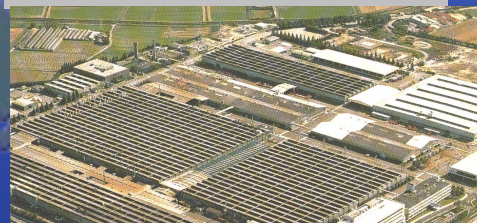
Общая площадь: 400,000м<sup>2</sup>  
Кол-во погрузчиков: 590

**ТИЕСА**



Общая  
Кол-во сотрудников: 270

**Такахама завод**



Общая площадь: 374,000м<sup>2</sup>  
Кол-во сотрудников: 1,420

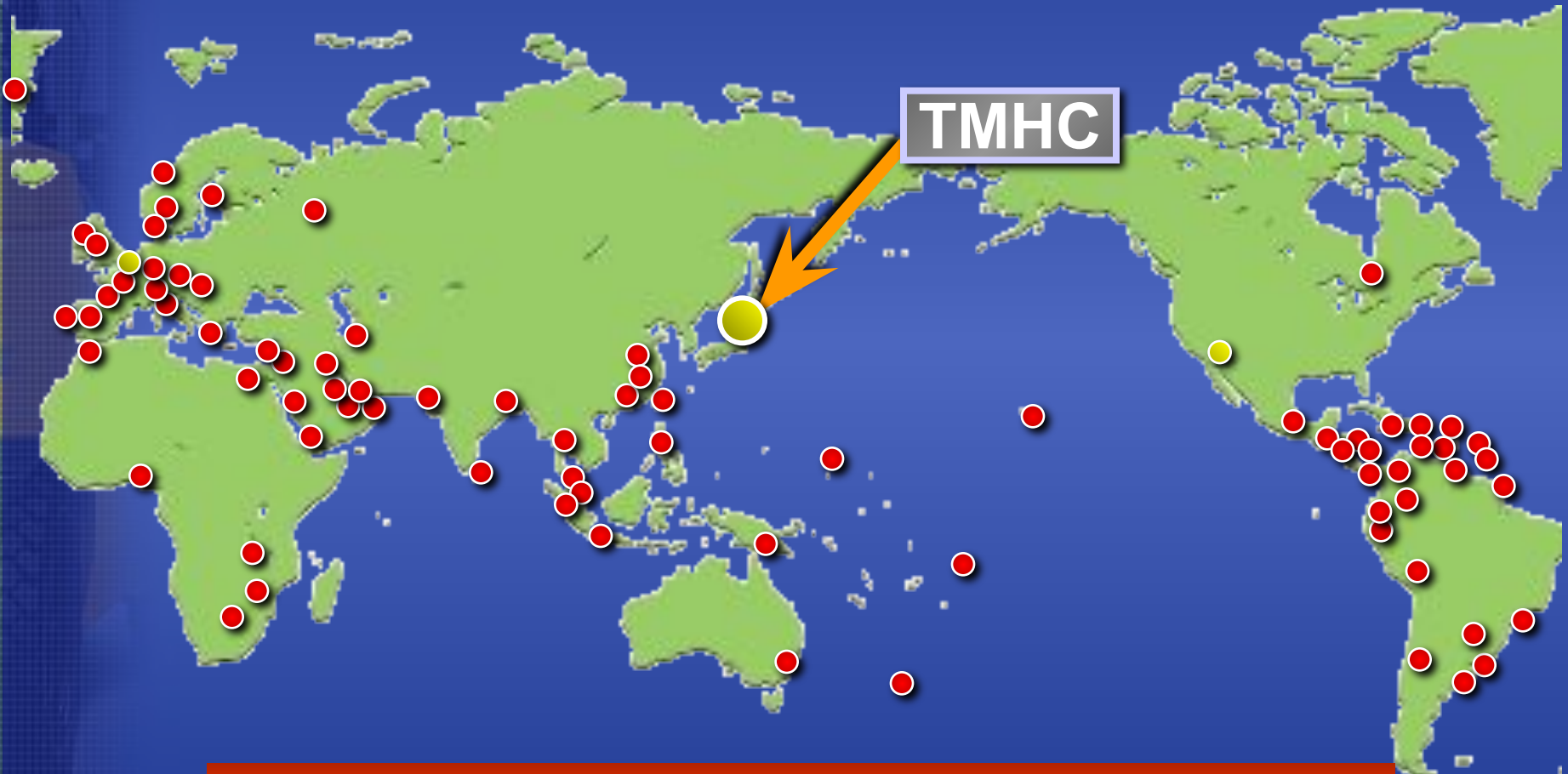
**4 производственных центра Toyota в**

**мире.**



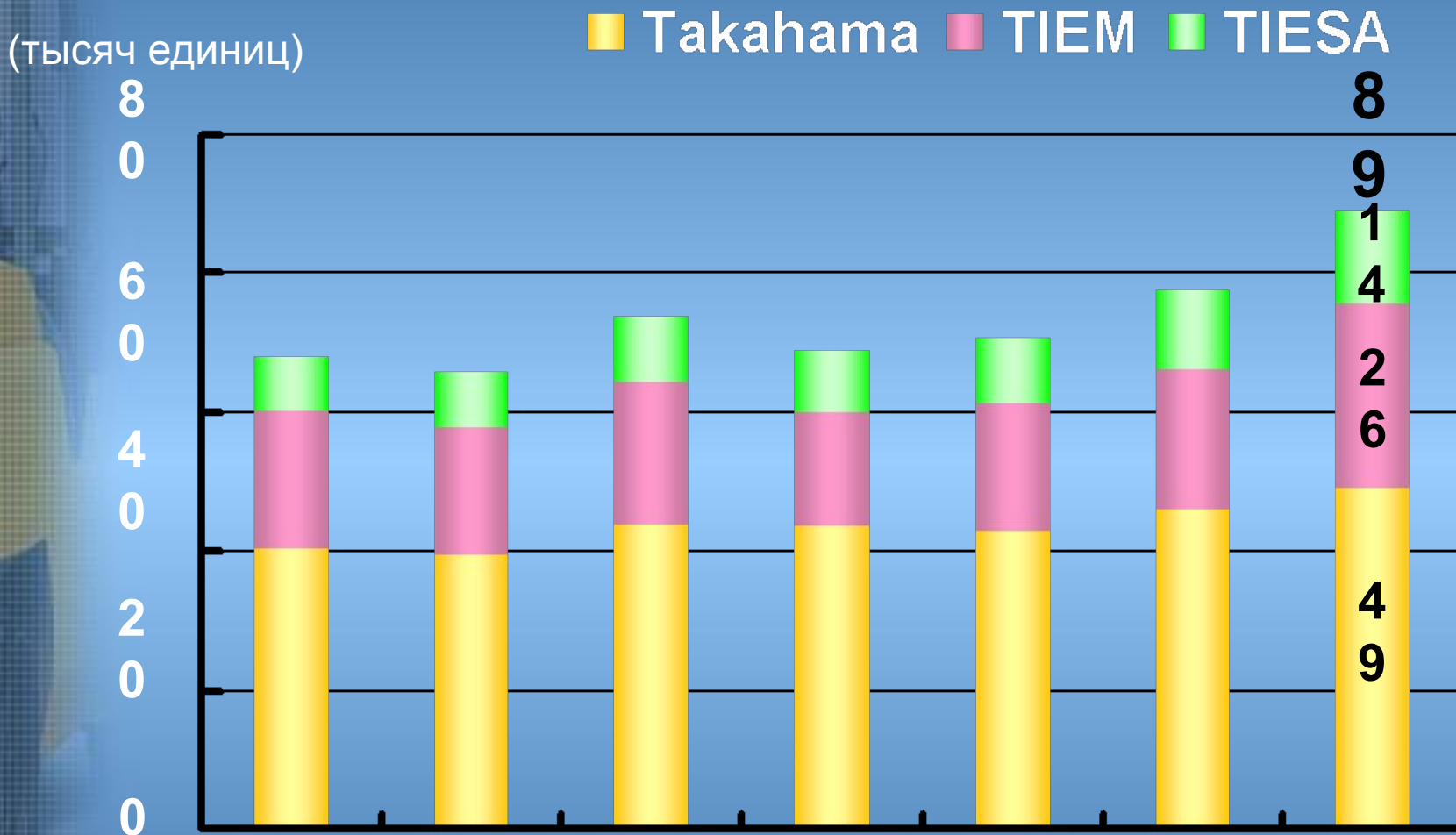
## 3. Глобальная Сеть - Продажи

101 дистрибьютер во всем мире



**Более ста центров продаж в мире!**

## 3. Глобальная Сеть - Производство



**Завод Такаhата выпускает большую часть продукции погрузчиков Toyota.**

## 4. ТМНС в Украине

### История ТМНС

- 1970 Начало продаж в СССР через Sumitomo Corporation
- 1991 Распад СССР и независимость Украины
- 1992 Начато сотрудничество с **Южтехсервис**
- 1997 ТМНС достигло **10,000 единиц** суммарных продаж по отношению к рынку в СНГ
- 1998 Экономический кризис в Азии и странах СНГ
- 2002 TAL объединился с подразделением продажи подъемно-транспортных средств фирмы ТМС, затем стал **TICO**
- 2002 ТМНС достигло продаж больше **1,000 единиц в год**

