



Автоматизированная система  
оценки персонала  
образовательных учреждений

<http://www.comp-mgpu.ru>



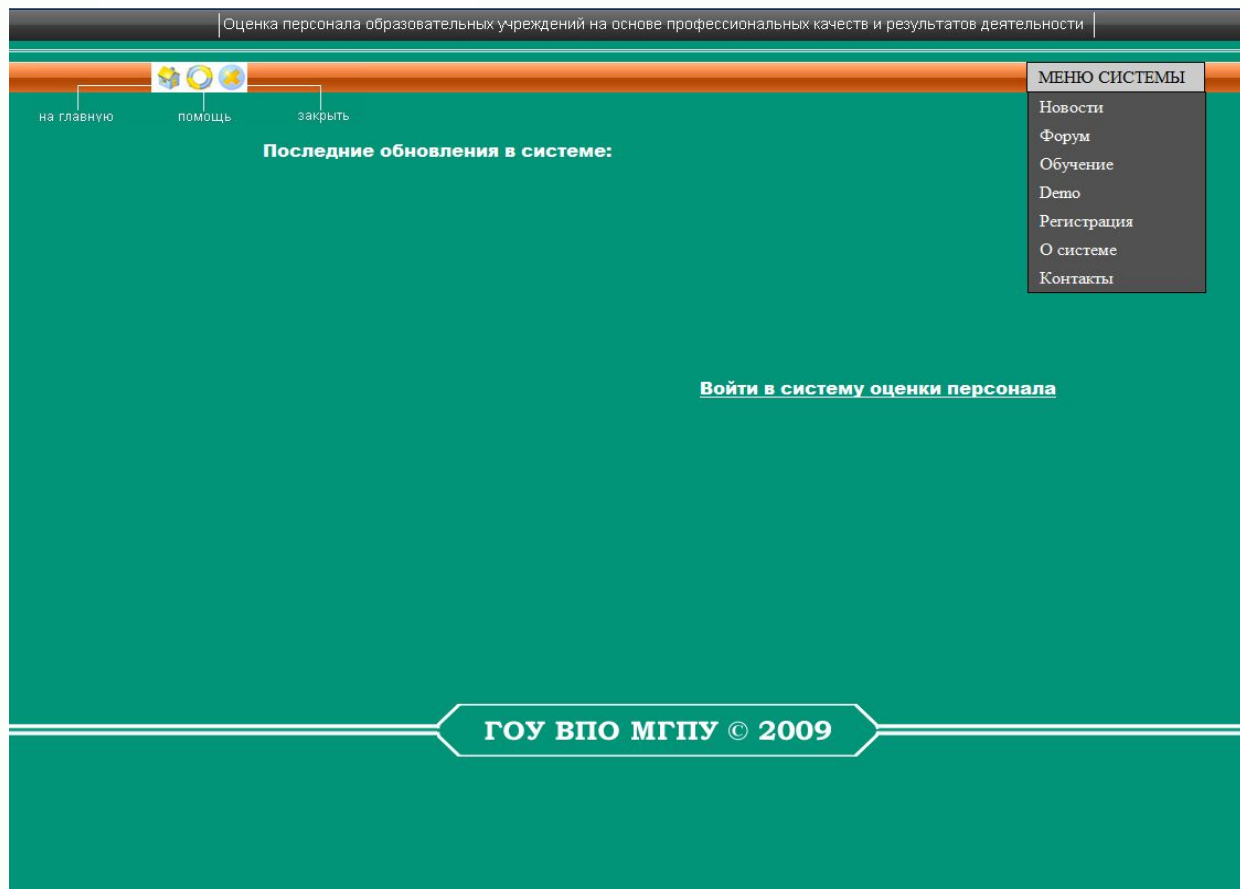
2009 год

### **Основные идеи:**

- Использование системы параллельно для решения нескольких различных задач по обучению и оценке.
- система должна работат через сеть “интернет” по модели клиент-сервер.
- Гибкая настройка оценочных шкал.
- Реализация уровней компетенций (поведенческих индикаторов).
- Формирование списка оценщиков.
- Автоматическое построение профиля компетенций



2009 год



Оценка персонала образовательных учреждений на основе профессиональных качеств и результатов деятельности

на главную    помощь    закрыть

**Последние обновления в системе:**

**МЕНЮ СИСТЕМЫ**

- Новости
- Форум
- Обучение
- Демо
- Регистрация
- О системе
- Контакты

**Войти в систему оценки персонала**

ГОУ ВПО МГПУ © 2009



2009 год



Главная  
страница  
- новости

Вход для  
участников  
аттестации

Форум

Форма обратной  
связи

Виртуальная  
инструкция

Создатели  
системы



2009 год





2010 год

ОЦЕНКА ПЕРСОНАЛА ОБРАЗОВАТЕЛЬНЫХ УЧРЕЖДЕНИЙ НА ОСНОВЕ ПРОФЕССИОНАЛЬНЫХ КАЧЕСТВ И РЕЗУЛЬТАТОВ ДЕЯТЕЛЬНОСТИ



ГОУ ВПО МГПУ  
© 2010

для работы с системой вам необходимо авторизоваться



участник аттестации



менеджер по аттестации



ГОУ ВПО МГПУ

ОЦЕНКА ПЕРСОНАЛА ОБРАЗОВАТЕЛЬНЫХ УЧРЕЖДЕНИЙ НА ОСНОВЕ  
ПРОФЕССИОНАЛЬНЫХ КАЧЕСТВ И РЕЗУЛЬТАТОВ ДЕЯТЕЛЬНОСТИ



2011 год



ГОУ ВПО МГПУ

ОЦЕНКА ПЕРСОНАЛА ОБРАЗОВАТЕЛЬНЫХ УЧРЕЖДЕНИЙ НА ОСНОВЕ  
ПРОФЕССИОНАЛЬНЫХ КАЧЕСТВ И РЕЗУЛЬТАТОВ ДЕЯТЕЛЬНОСТИ



ДЛЯ РАБОТЫ С СИСТЕМОЙ ВАМ НЕОБХОДИМО АВТОРИЗОВАТЬСЯ

ВОЙТИ

- Обучение
- Новости
- Контакты
- Создатели
- Отчеты и инструкции
- Литература по управлению персоналом на основе компетенций
- Центр профессионального развития



## Результаты системы

Протокол аттестации для пользователя:						
кластеры компетенций	Коллеги	Родители	Эксперты ГСЛА	Самооценка	Общая	Средняя по кластеру
Влияние 1.1	2.62	0.00	0.00	2.50	2.62	2.57
Влияние 1.2	2.38	2.78	0.00	2.50	2.56	
Влияние 1.3	2.33	2.56	0.00	2.50	2.50	
Влияние 1.4	2.21	2.47	0.00	2.00	2.35	
Влияние 1.5	2.50	2.84	0.00	2.50	2.68	
Влияние 1.6	2.62	0.00	0.00	3.00	2.71	
Развитие других и саморазвитие 2.1	2.58	0.00	0.00	2.00	2.58	2.58
Развитие других и саморазвитие 2.2	2.46	0.00	0.00	2.00	2.46	
Развитие других и саморазвитие 2.3	2.42	2.72	0.00	2.50	2.64	
Развитие других и саморазвитие 2.4	2.62	0.00	0.00	2.00	2.62	
Межличностные отношения 3.1	2.42	2.75	0.00	2.50	2.61	2.63
Межличностные отношения 3.2	2.67	2.62	0.00	2.50	2.64	
Межличностные отношения 3.3	2.54	2.72	0.00	2.00	2.67	
Межличностные отношения 3.4	2.58	0.00	0.00	2.50	2.58	
Межличностные отношения 3.5	2.46	2.78	0.00	2.00	2.64	
Направленность на удовлетворение потребностей детей, родителей, преданность профессии педагога 4.1	2.50	2.72	0.00	2.50	2.62	2.53
Направленность на удовлетворение потребностей детей, родителей, преданность профессии педагога 4.2	2.42	0.00	0.00	2.50	2.53	
Направленность на удовлетворение потребностей детей, родителей, преданность профессии педагога 4.3	2.21	2.56	0.00	2.00	2.45	
Направленность на удовлетворение потребностей детей, родителей, преданность профессии педагога 4.4	2.42	0.00	0.00	2.00	2.53	
Профессионализм, понимание отрасли образования 5.1	2.75	0.00	0.00	2.50	2.75	2.48
Профессионализм, понимание отрасли образования 5.2	2.46	0.00	0.00	2.50	2.46	
Профессионализм, понимание отрасли образования 5.3	2.38	0.00	0.00	2.00	2.38	
Профессионализм, понимание отрасли образования 5.4	2.62	0.00	0.00	2.50	2.62	
Профессионализм, понимание отрасли образования 5.5	2.29	0.00	0.00	2.00	2.29	
Профессионализм, понимание отрасли образования 5.6	2.42	0.00	0.00	2.00	2.42	
Профессионализм, понимание отрасли образования 5.7	2.46	0.00	0.00	2.50	2.46	
Сумма баллов					66.37	

min, max

Эксперты ГСЛА

Кластеры круговой оценки	Коллеги	Родители	Эксперты ГСЛА	Среднее
Влияние 1.1	1	-	0	0.5
Влияние 1.2	1	1	-	1
Влияние 1.3	1	1	-	1
Влияние 1.4	1.5	1.5	0	1
Влияние 1.5	1	1	-	1
Влияние 1.6	1	-	0	0.5
Развитие других и саморазвитие 2.1	1	-	-	1
Развитие других и саморазвитие 2.2	1	-	0	0.5
Развитие других и саморазвитие 2.3	1	1	0	0.67





# Результаты системы

26.03.2010

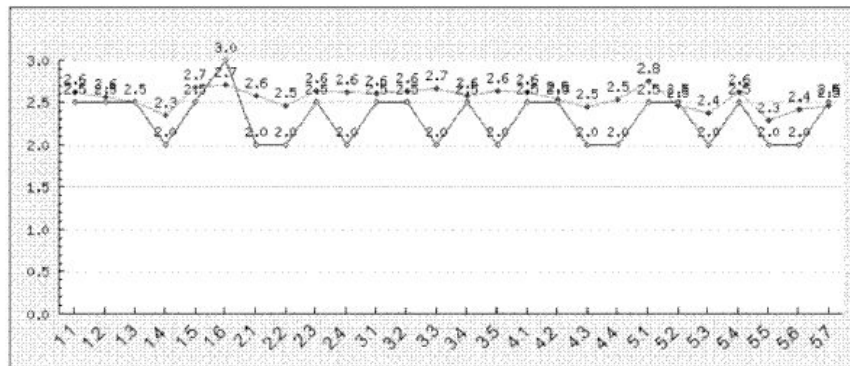


График круговой оценки компетенции педагога - респонденты "Родители"

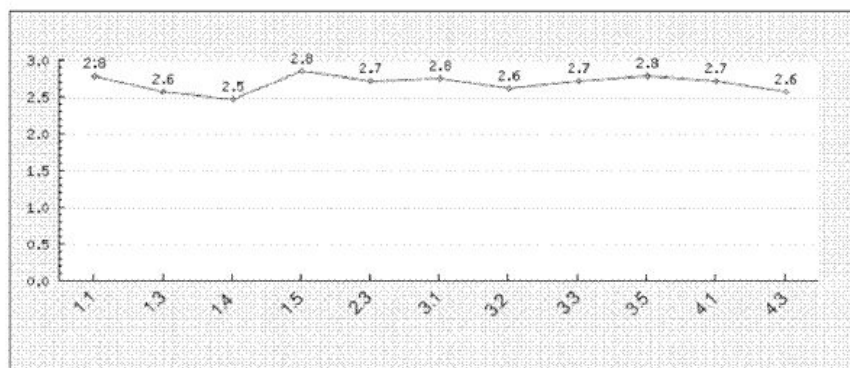


График круговой оценки компетенции педагога - респонденты "Эксперты ГСЛА"



# Результаты системы

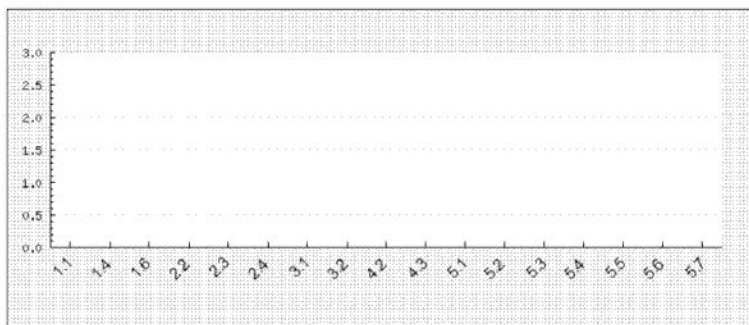
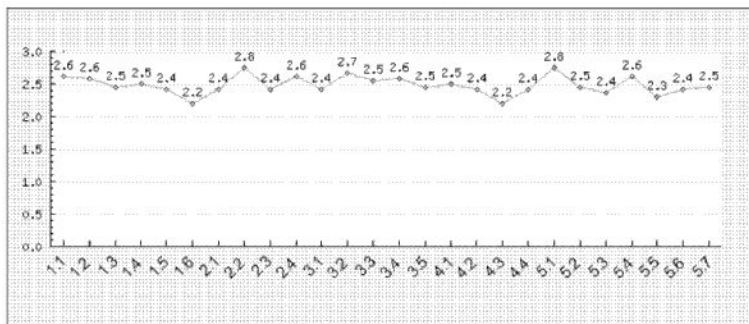


График круговой оценки компетенции педагога - респонденты "Коллеги"



Уважаемый коллега! Вы набрали следующие баллы по группе показателей «Профессиональные качества»: Специальные компетенции педагога - 3 баллов; Квалификация - 10.5 баллов; Профессиональная компетенция - 7.5 баллов; Ваша общая сумма баллов по группе показателей «Профессиональные качества» - 21 баллов

ИТОГО: Ваша окончательная сумма, набранная по группе показателей «Профессиональные качества»: 27.72 баллов

Результаты деятельности (профессиональные компетенции) педагога	
Группы	Баллы по группе
2.1 Знания учащихся	6
2.2 Методическая работа	8
2.3 Внеклассная (внеурочная) деятельность	1.2
2.4 Воспитательная работа (классное руководство)	7

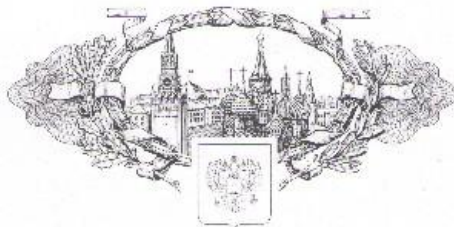


## Эксперимент в ОУ

**Сводная таблица по  
эксперименту**

Учебный год	Кол-во учреждений	Аттестация руководителей	Участники аттестации (педагоги, родители, коллеги директора)	Аттестация педагогов	Участники аттестации
2009-2010у ч.г.	СОШ 44	44	1812	51	1228
	ОМЦ 2	2	617	-	-
2010-2011 уч.г.	СОШ 32	3	54	105	1785
	ДОУ	3	115	12	360
	ОМЦ 2	-	-	-	-

РОССИЙСКАЯ ФЕДЕРАЦИЯ



## СВИДЕТЕЛЬСТВО

о государственной регистрации программы для ЭВМ

№ 2011617347

«Автоматизированная система оценки персонала  
образовательных учреждений» (АСО ПОУ)

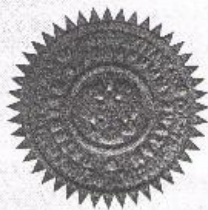
Правообладатель(и): *Государственное образовательное  
учреждение высшего профессионального образования города  
Москвы «Московский городской педагогический университет» (RU)*

Автор(ы): *Рябов Виктор Васильевич, Фролов Юрий Викторович,  
Зернов Дмитрий Игоревич, Махотин Дмитрий Александрович,  
Юрьканова Анна Николаевна, Масумов Марат Амирович (RU)*

Заявка № 2011615438

Дата поступления 21 июля 2011 г.

Зарегистрировано в Реестре программ для ЭВМ  
21 сентября 2011 г.



Руководитель Федеральной службы по интеллектуальной  
собственности, патентам и товарным знакам

Б.П. Симонов