

МОСКВА – ОБЩЕЭКОНОМИЧЕСКИЕ ПОКАЗАТЕЛИ

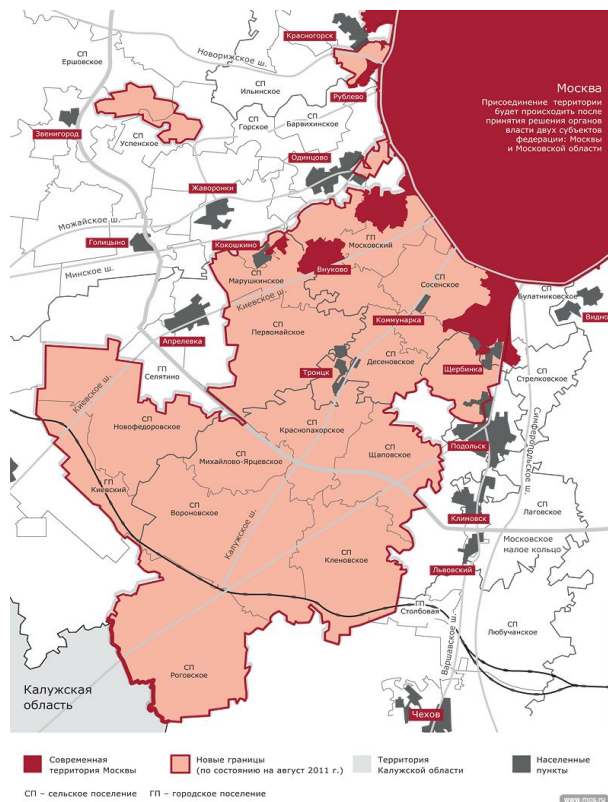
Территория «старой» Москвы
1090 кв.км

Постоянное население Москвы
11,5 млн. чел.

Дневное население – порядка
15 млн. человек.

Территория «новой» Москвы с
учетом присоединения **1600 кв.км**
около 2700 кв. км

Население присоединяемых
территорий **250 тыс. чел.**
или **2%** от числа москвичей



Бюджет Москвы 2012 года:

доходы **1 460 млрд.** (ок. \$50 млрд.)
расходы **1 710 млрд.** (ок. \$57 млрд.)

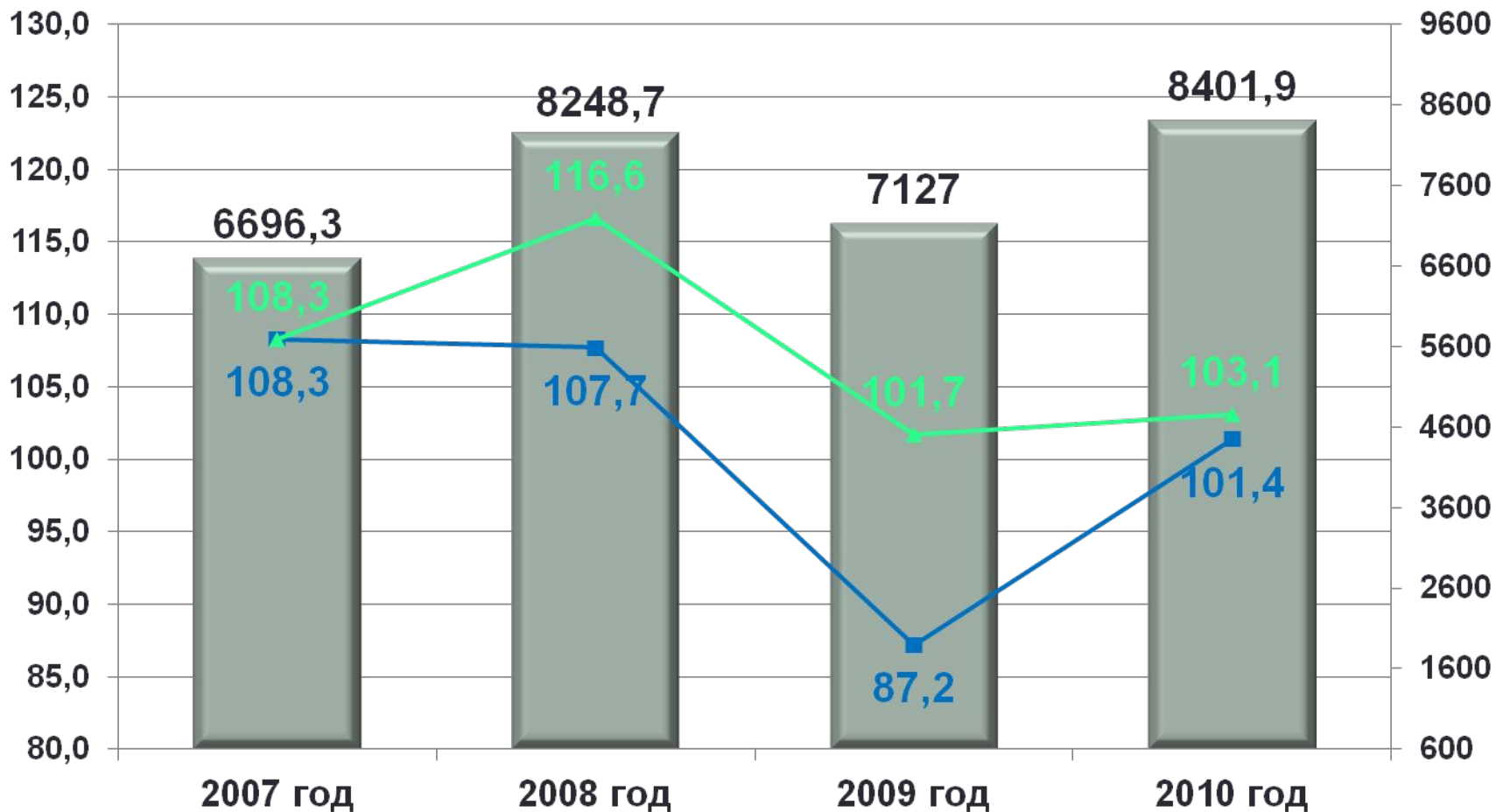
ВРП Москвы в 2011 году (прогноз)
9 трлн. рублей (\$300 млрд.)
- порядка **19% ВВП России**
(прогноз 54,3 трлн. рублей).

Для сравнения – бюджет Нью-Йорка
составляет порядка **\$66 млрд**,
ВРП города **\$1,2 трлн.** - около **8%**
ВВП США (\$15 трлн.).



ПРАВИТЕЛЬСТВО
МОСКВЫ

Валовой региональный продукт

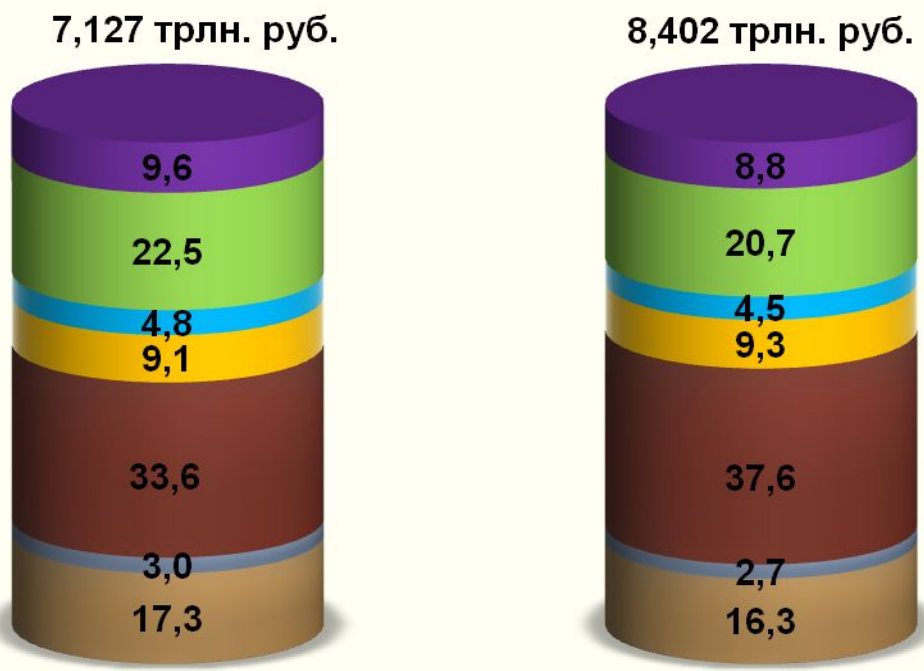


■ VRП, млрд. рублей

■ в % к предыдущему году в сопоставимых ценах

▲ в % к 2006 году в сопоставимых ценах

Структура валового регионального продукта Москвы в 2009 и 2010 гг.



2009

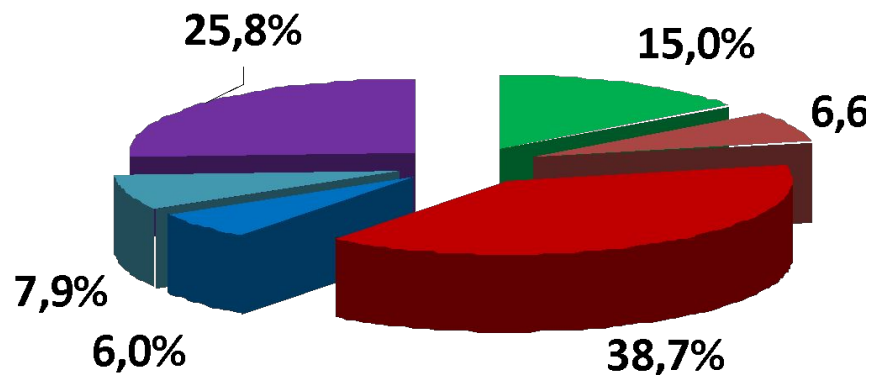
2010

- Промышленность
- Строительство
- Оптовая и розничная торговля; ремонт автотранспортных средств, мотоциклов, бытовых изделий и предметов личного пользования
- Транспорт и связь
- Финансовая деятельность, государственное управление и обеспечение военной безопасности; обязательное социальное обеспечение
- Операции с недвижимым имуществом, аренда и предоставление услуг
- Образование, здравоохранение и предоставление социальных, персональных и прочих коммунальных услуг, услуг гостиниц и ресторанов

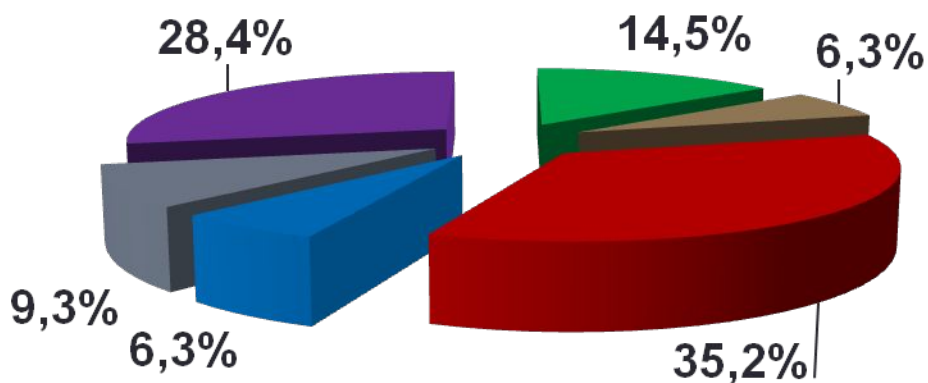


Структура объема отгруженных товаров в обрабатывающих производствах Москвы в 2010 и 2011 годах

2010 год



2011 год

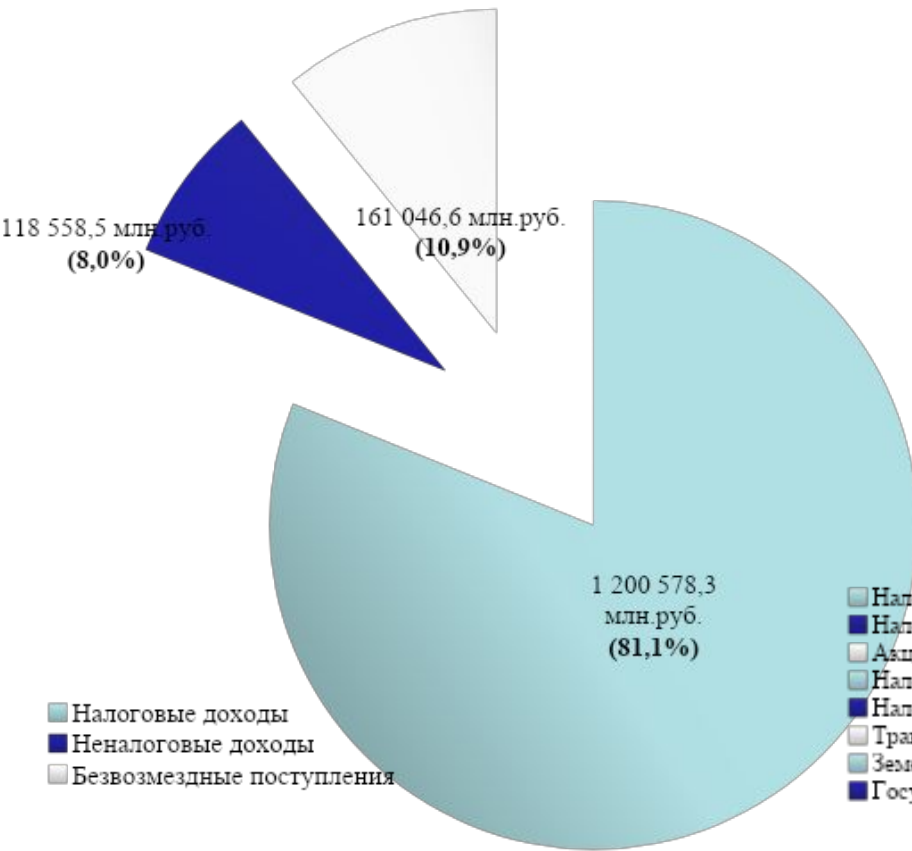


- Производство пищевых продуктов
- Целлюлозно-бумажное производство, издательская и полиграфическая деятельность
- Производство нефтепродуктов

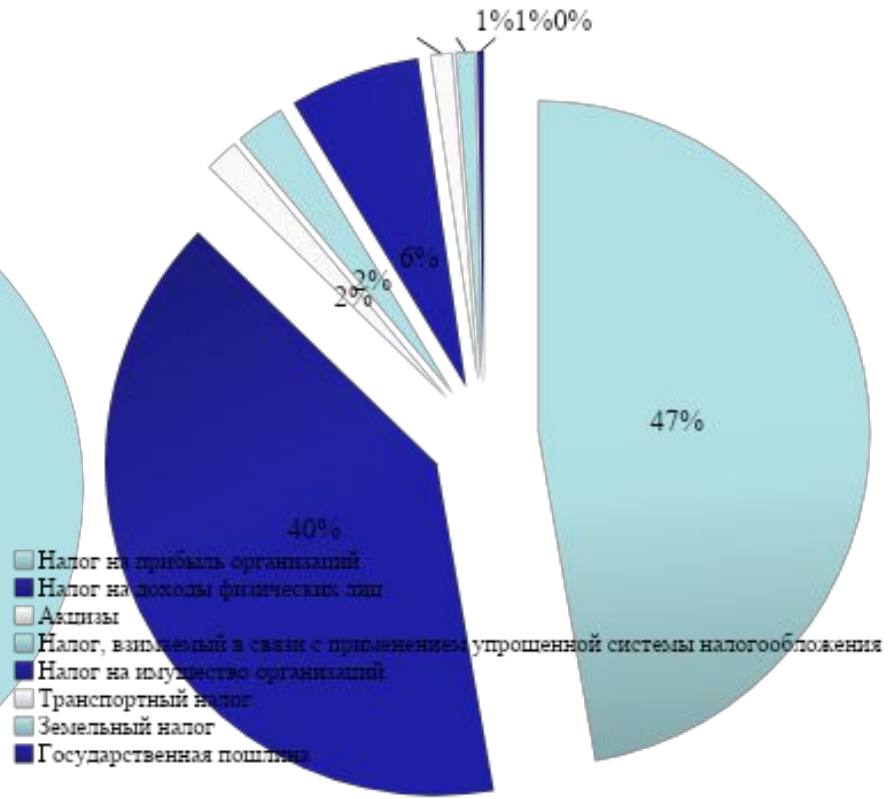
- Химическое производство
- Производство электрооборудования, электронного и оптического оборудования
- Другие производства

Структура доходов бюджета города Москвы в 2011 году

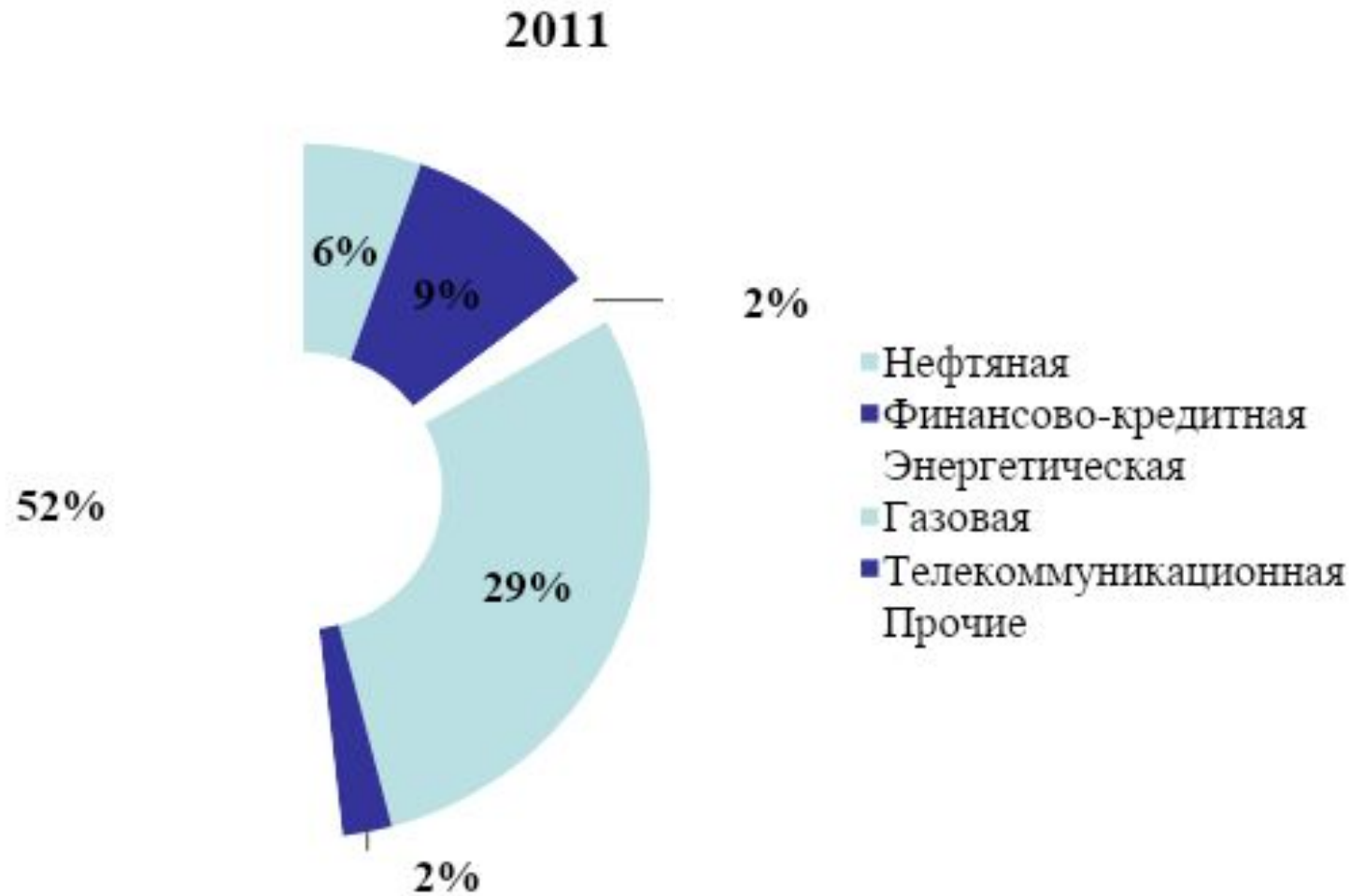
Структура доходов бюджета города Москвы



Структура налоговых поступлений в бюджет города Москвы



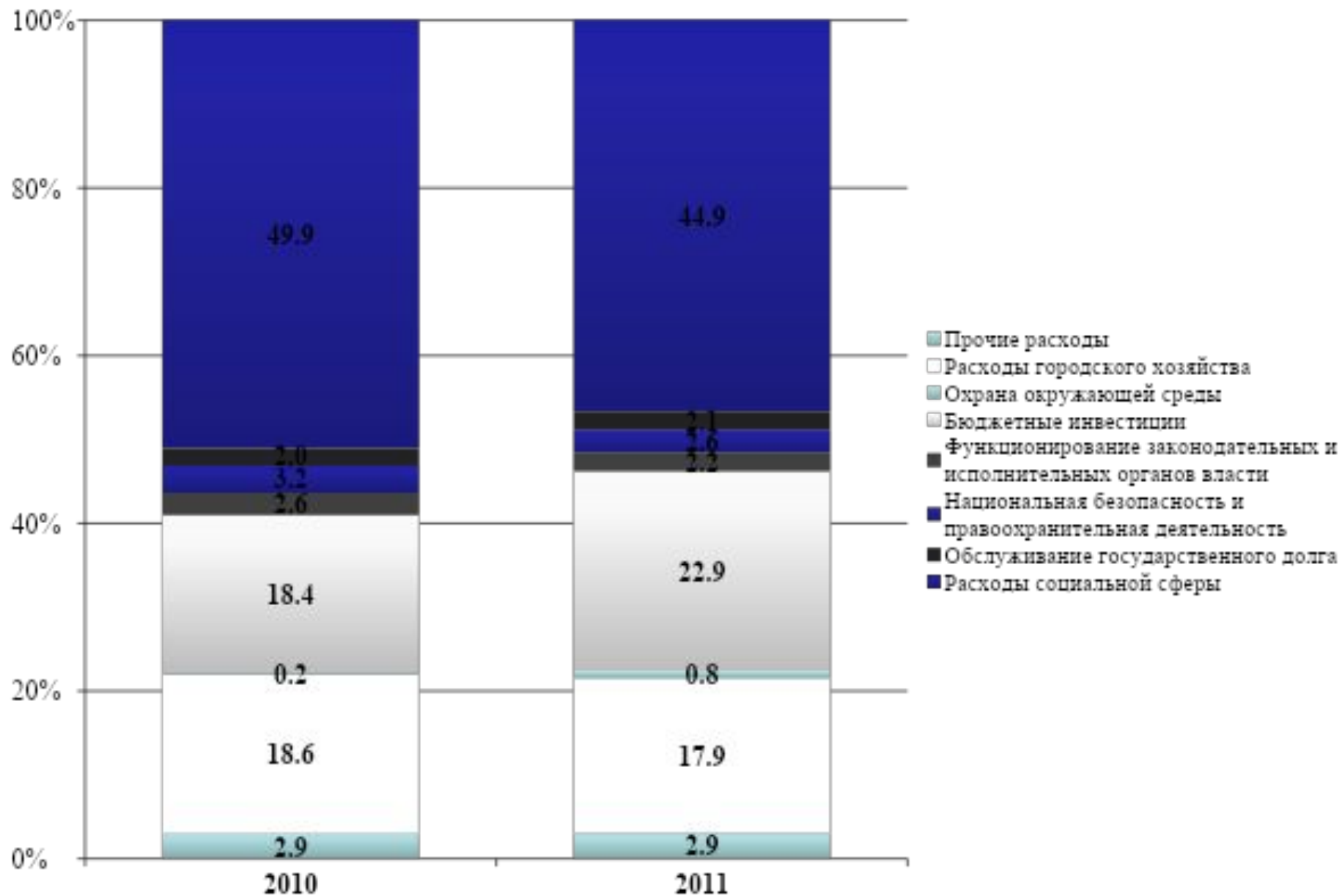
Структура поступления налога на прибыль в бюджет Москвы по основным отраслям





ПРАВИТЕЛЬСТВО
МОСКВЫ

Основные направления расходов бюджета города Москвы



Москва – инновационный город

Сложности

97 место среди 100 городов мира по уровню конкурентоспособности инновационных систем

17-е место среди крупнейших городов мира по интеллектуальному капиталу и инновациям

18 место из 26 мировых городов по доле расходов на НИОКР

Сокращение количества научно-исследовательских организаций и работников научной сферы

Низкая коммерциализация результатов научно-исследовательских и опытно-конструкторских работ

Низкий уровень информированности о существующей инновационной инфраструктуре и программах поддержки институтов развития



Преимущества

4-е место среди крупнейших городов мира по количеству людей с высшим образованием, наличие ведущих вузов

Более 22% научно-исследовательских организаций РФ

Привлекательность для профессиональной и социальной самореализации молодых специалистов

Крупнейший в стране рынок сбыта высокотехнологичной и интеллектуальной продукции

Развитая промышленная и инновационная инфраструктура – 209 промышленных зон, десять бизнес-инкубаторов и технопарков, технико-внедренческая зона «Зеленоград»

Активная политика Правительства Москвы по созданию новых инвестиционных площадок и развитию имеющихся территорий

Реализация широкого спектра мер поддержки инновационного бизнеса

Задача Москвы – значительно повысить качество городской и деловой среды, стать удобной и комфортной для жизни и бизнеса

-качественное и доступное жилье, решение транспортных проблем,

-высокий уровень сервиса, доступность услуг и развлечений, безопасность

-прозрачные и понятные правила ведения бизнеса, качество государственных услуг, высокая степень информированности о возможностях частно-государственного партнерства и помощи со стороны органов власти

Ожидаемые результаты реализации программы:

- повышение профессионального уровня кадров

- стимулирование инновационной деятельности

(в т.ч. увеличения госзаказа на инновационную продукцию до 120 млрд. рублей)

- расширение рынков экспорта инновационной продукции