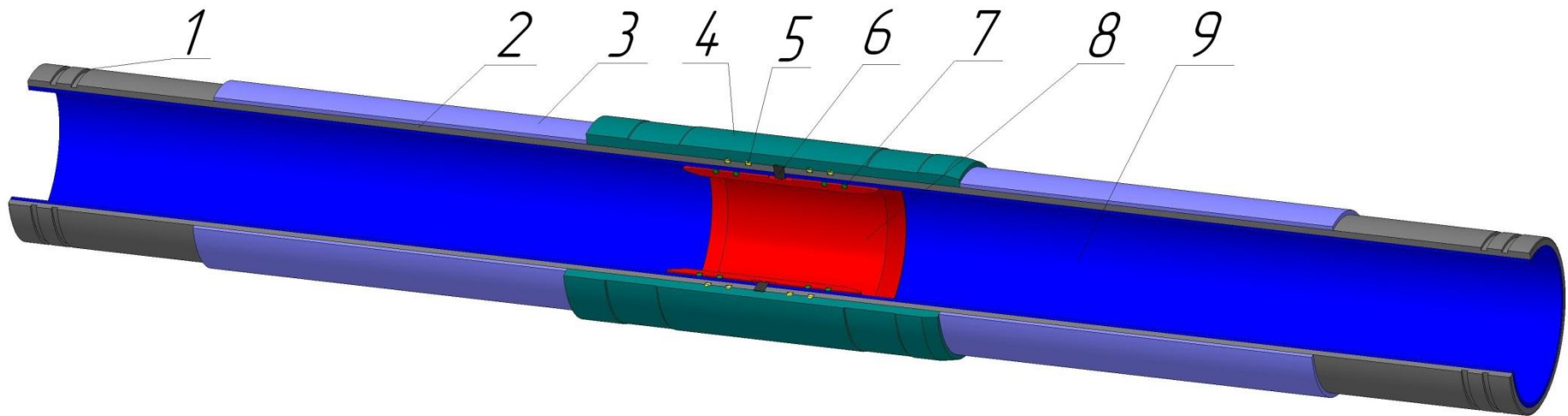


В.М.Айдуганов

**Комплексная защита
трубопроводов и их
соединений от коррозии**

Неразъёмное муфтовое соединение труб



Нефтяные компании России на промыслах, которых использованы или используются при обустройстве нефтяных месторождений стальные трубы, футерованные полиэтиленовыми трубами с неразъёмным муфтовым соединением, где в эксплуатации находятся около 2500 км трубопроводов

1. «ТАТНЕФТЬ» - с 1989 года - по 1996 год и 2000 год
2. «БАШНЕФТЬ» - с 1991 года по 1994 год
3. «УДМУРТНЕФТЬ» - с 1993 года по 2003 год, ныне «РОСНЕФТЬ»
4. «ПЕРМНЕФТЬ» - с 1994 года по 2003 год, ныне «ЛУКОЙЛ – ПЕРМНЕФТЬ»
5. «ПОКАЧЁВНЕФТЕГАЗ» - с 1993 года по 1995 год, ныне «ЛУКОЙЛ – ЗАПАДНАЯ СИБИРЬ», ТПП «ПОКАЧЁВНЕФТЕГАЗ»
6. «НИЖНЕВАРТОВСКНЕФТЕГАЗ» - с 1993 года по 1994 год, ныне «ТНК - ВР»
7. «ЛУКОЙЛ - НИЖНЕВОЛЖСКНЕФТЬ» - с 1996 года по 2000 год
8. «ОРЕНБУРГНЕФТЬ» - с 1997 года по 2008 год ныне «ТНК – ВР»
9. «ЮКОС», «САМАРАНЕФТЕГАЗ» - с 2002 года по 2003 год
10. «СУРГУТНЕФТЕГАЗ» - 2009 год
11. «ЛУКОЙЛ – КОМИ», ТПП «УХТАНЕФТЕГАЗ» - с 2002 года по 2009 год
12. «ТОТИНЕФТЬ» - 2000 год
13. «ГРИЦ» - с 1998 года по 2000 год
14. «ИДЕЛОЙЛ» - 2000 год
15. «ЛУКОЙЛ – ЗАПАДНАЯ СИБИРЬ», ТПП «КОГАЛЫМНЕФТЕГАЗ» - с 2003 года по настоящее время
16. «СИБНЕФТЬ», «НОЯБРЬСКНЕФТЕГАЗ» - с 2005 года по 2010 год
17. «ТНК – ВР», «САРАТОВНЕФТЕГАЗ» - с 2003 года по 2005 год
18. «УРАЛЬСКАЯ НЕФТЬ» 1997 год

ПРЕИМУЩЕСТВА НЕРАЗЪЕМНОГО МУФТОВОГО СОЕДИНЕНИЯ

- Полная защита соединения от коррозии за счет сохранения покрытия в зоне соединения.
- Высокая производительность, время соединения труб не зависит от их толщины стенки.
- Муфта и вкладыш изготавливаются из труб соответствующего сортамента.
- Сборка соединения производится при любых погодных условиях.
- Качество соединения обеспечивается конструкцией муфты и вкладыша и технологическими параметрами применяемого оборудования

Неразъёмным муфтовым соединением можно соединять:

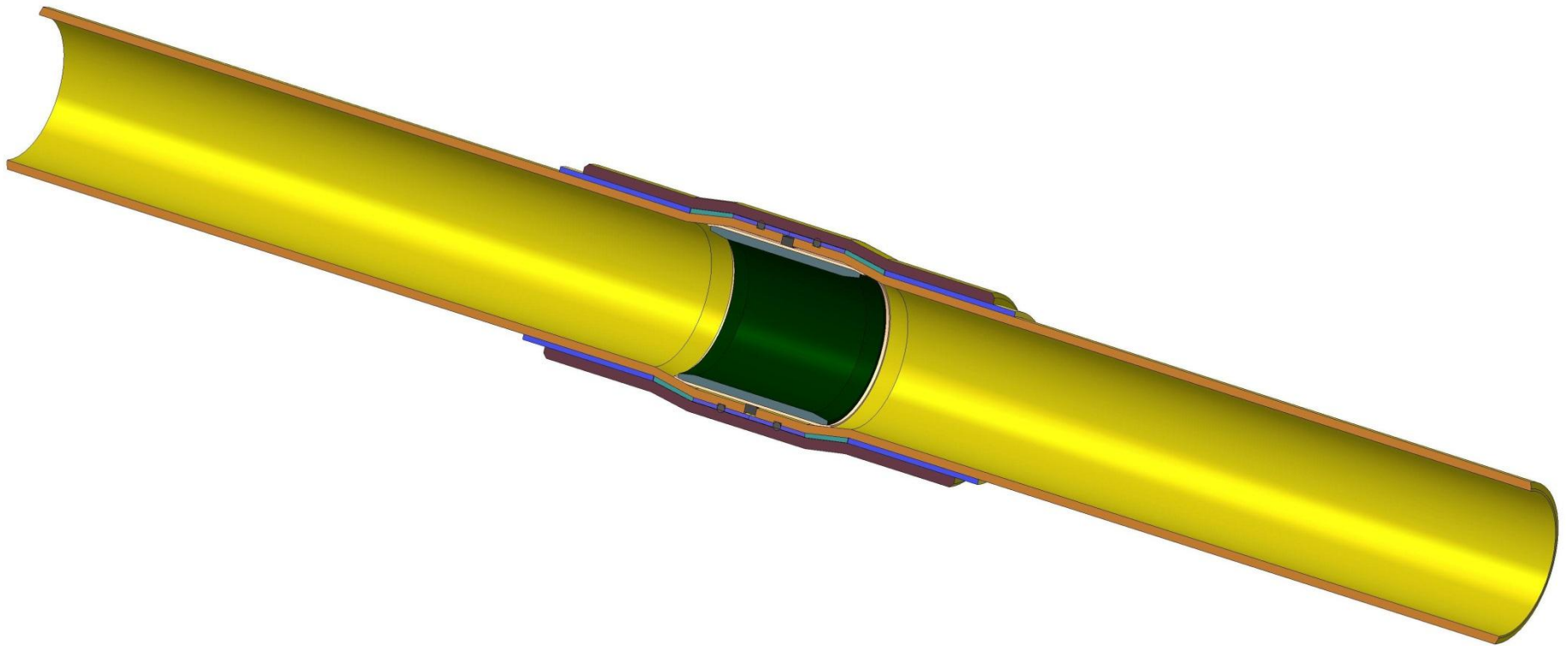
- стальные трубы, футерованные полиэтиленом;
- стальные трубы с внутренним полимерным покрытием;
- армированные пластмассовые трубы;
- трубы из высокопрочного чугуна с шаровидным графитом;
- трубы с внутренним стеклоэмалевым покрытием



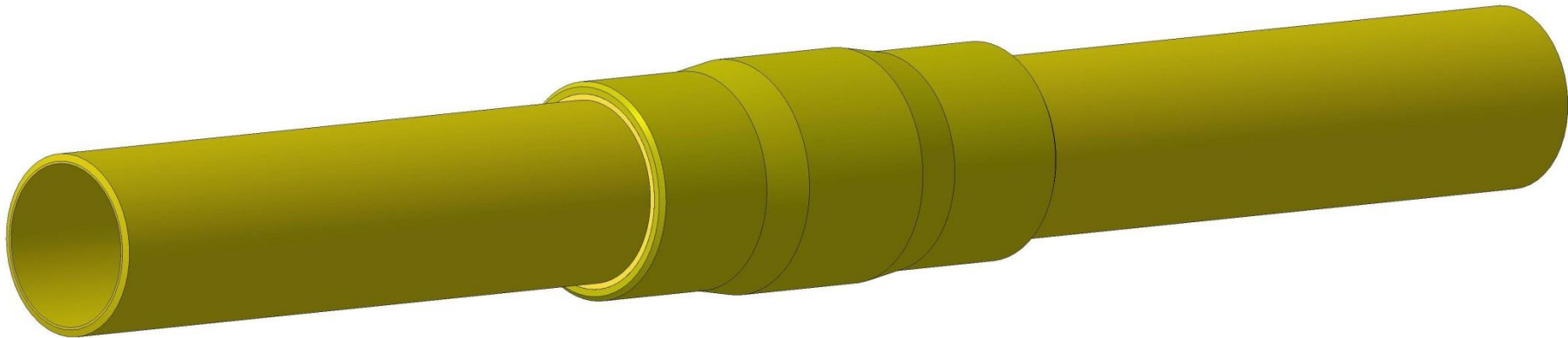
Монтаж трубопроводов по болотистой местности нефтяных месторождений Западной Сибири



**Терразъемное
электроизолирующее
муфтовое
соединение (НЭМС)**



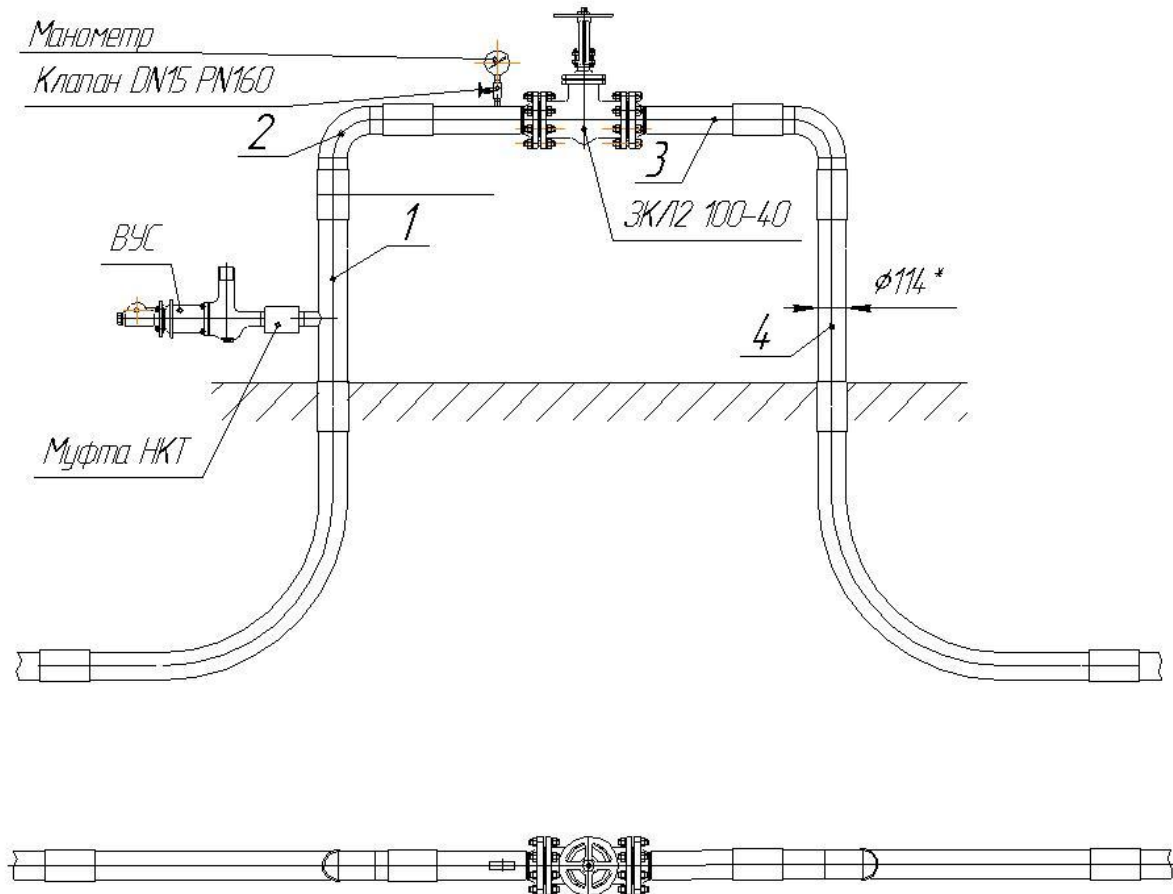
Неразъёмное электроизолирующее муфтовое соединение



НЕРАЗЪЕМНЫЕ ЭЛЕКТРОИЗОЛИРУЮЩИЕ СОЕДИНЕНИЯ, УСТАНОВЛЕННЫЕ НА ПРОМЫСЛАХ ОАО ТАТНЕФТЬ

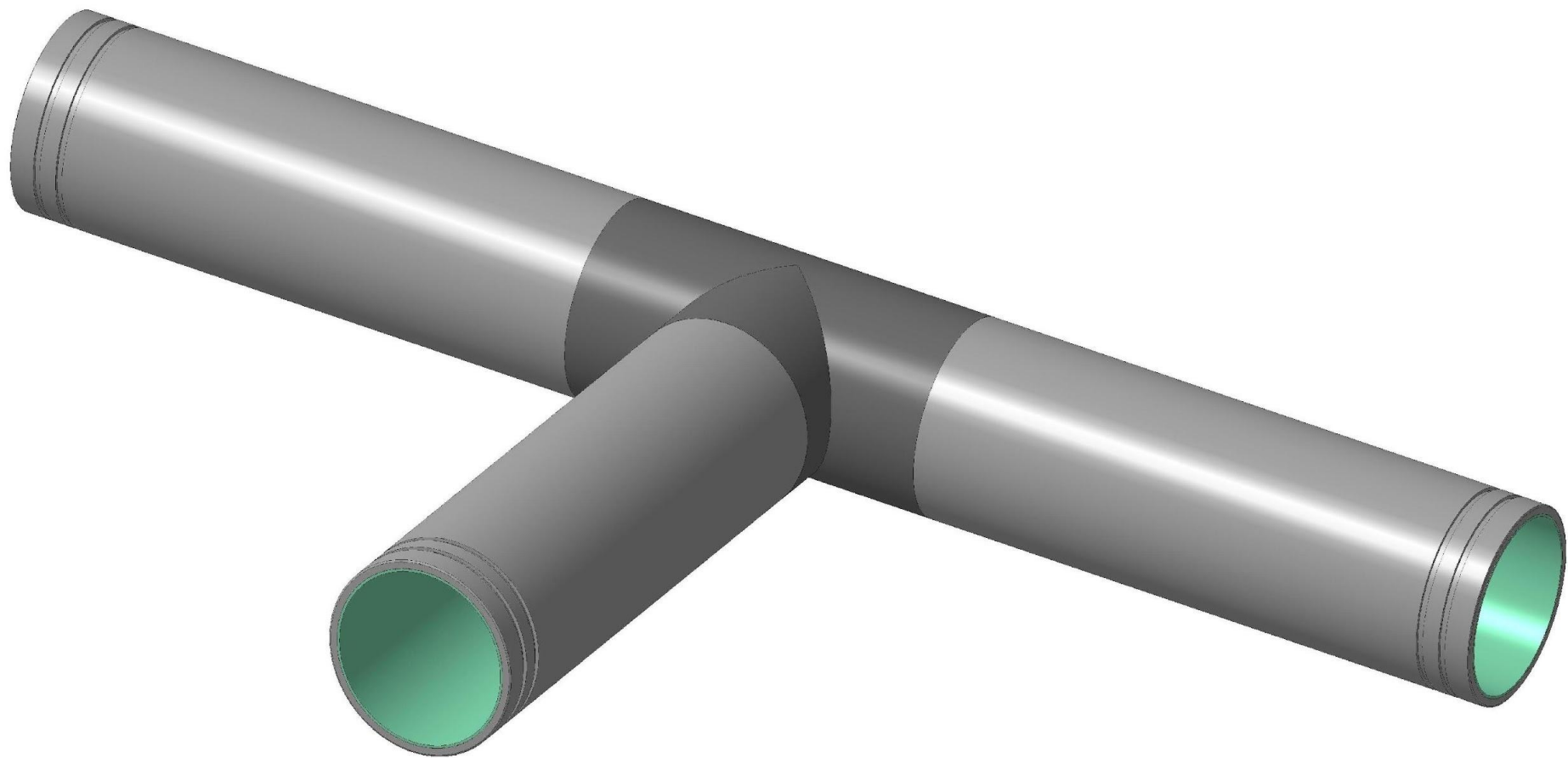


Крановый узел

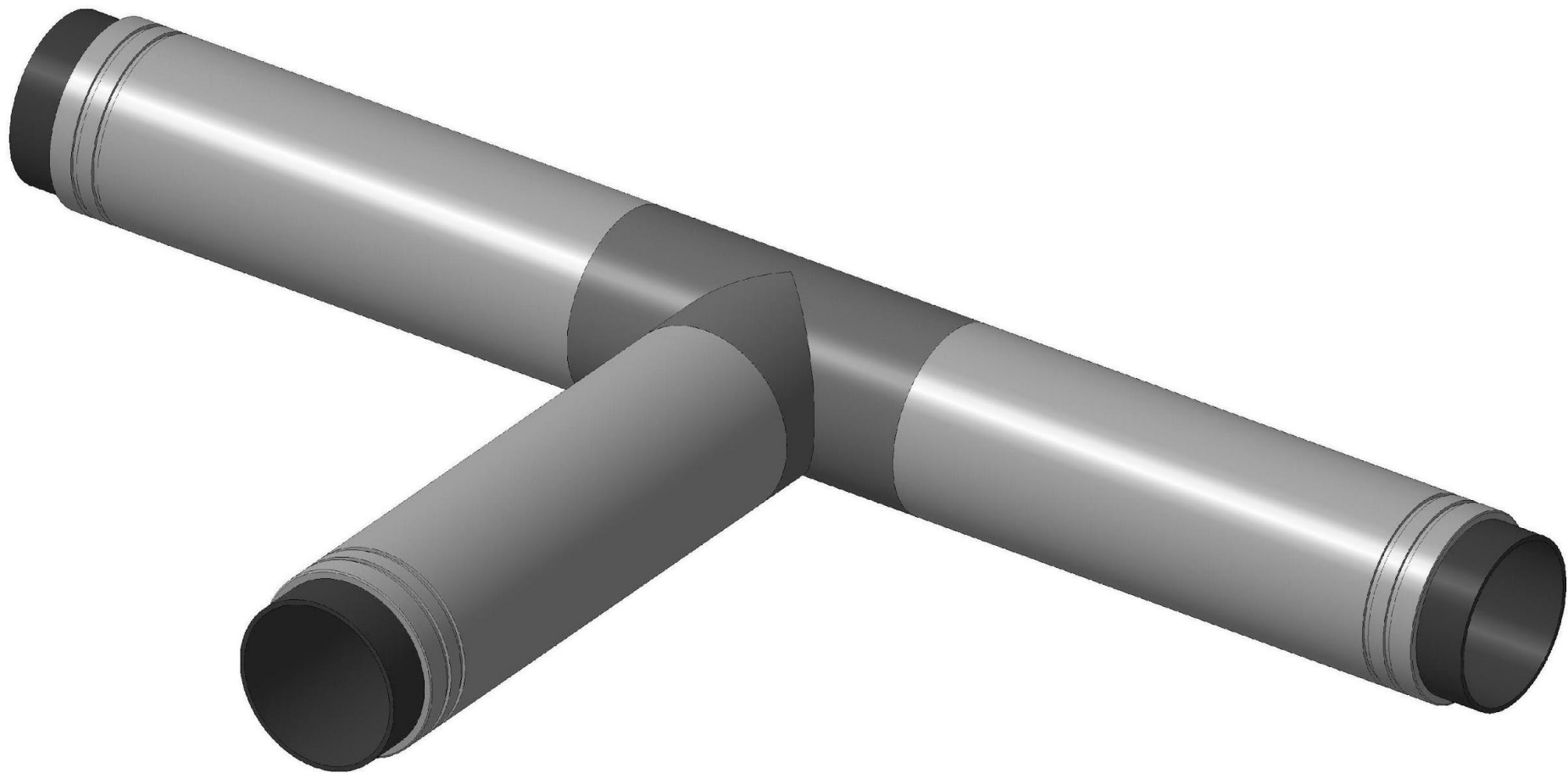


Решение проблем, связанных с низкой эксплуатационной надежностью и долговечностью крановых узлов.

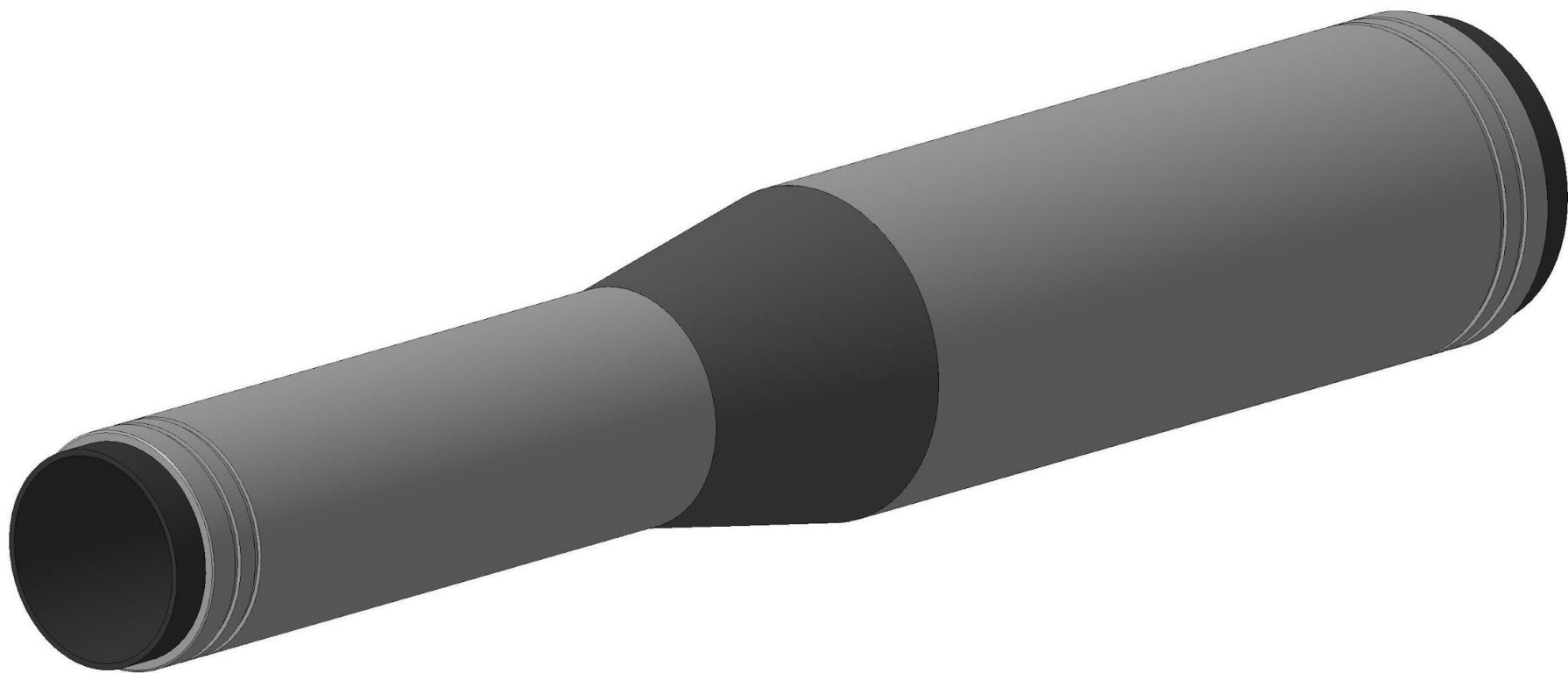
Тройник с полимерным покрытием



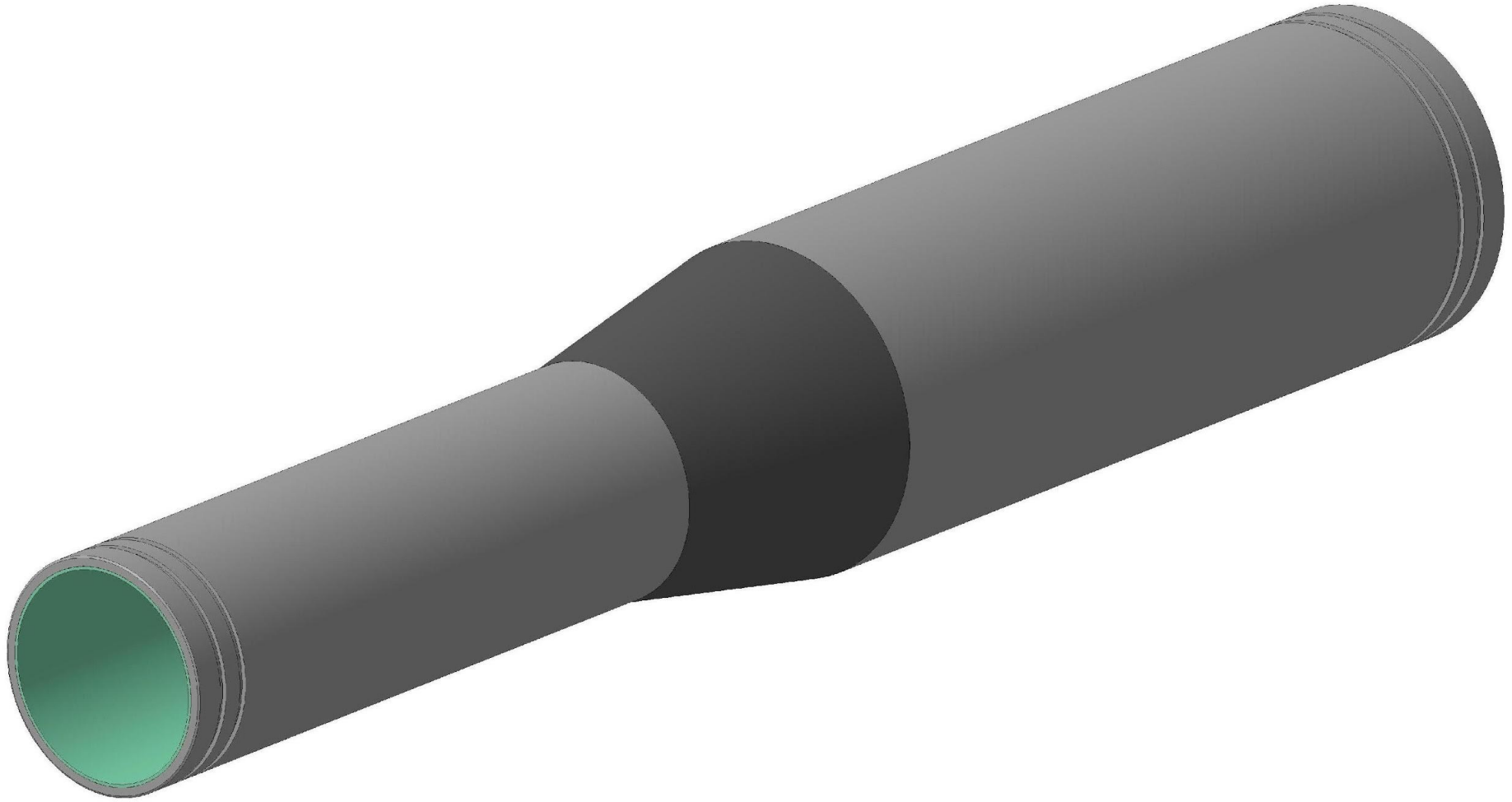
Тройник, футерованный полиэтиленовой оболочкой



Переход, футерованный полиэтиленовой оболочкой



Переход с полимерным покрытием



Отвод, футерованный полиэтиленовой оболочкой



Отвод с полимерным покрытием

