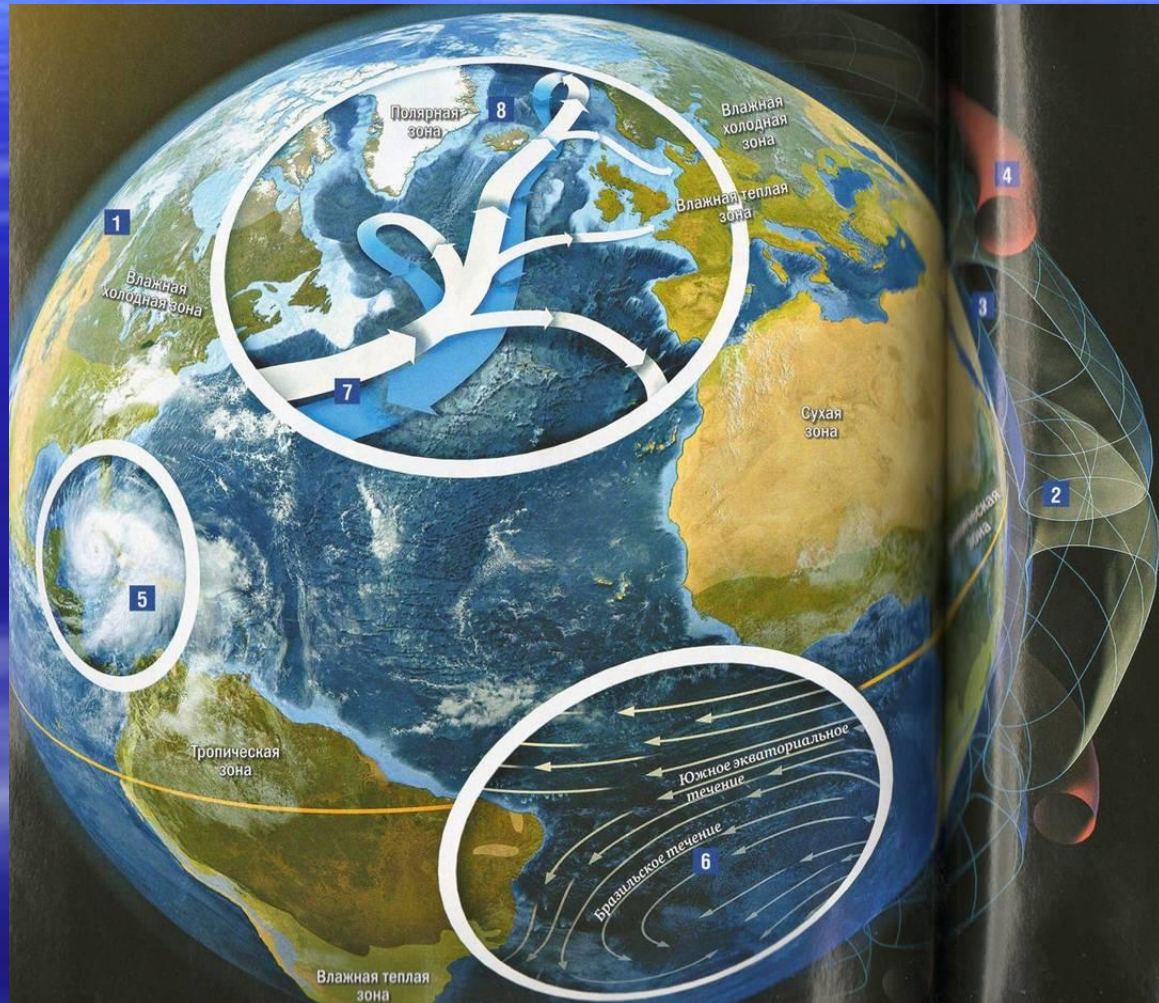
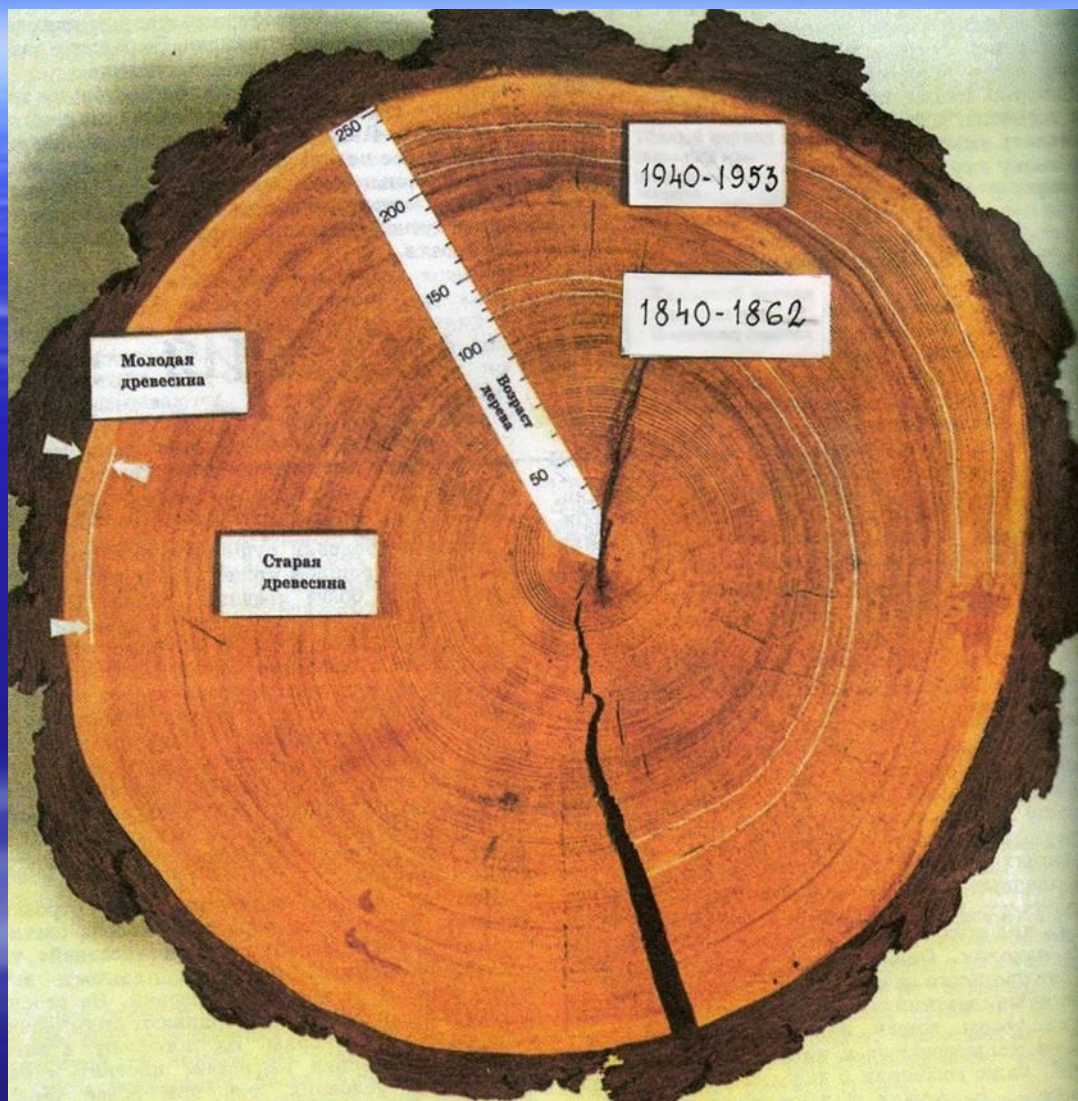


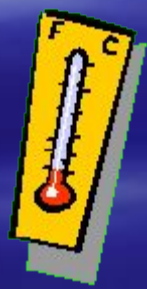
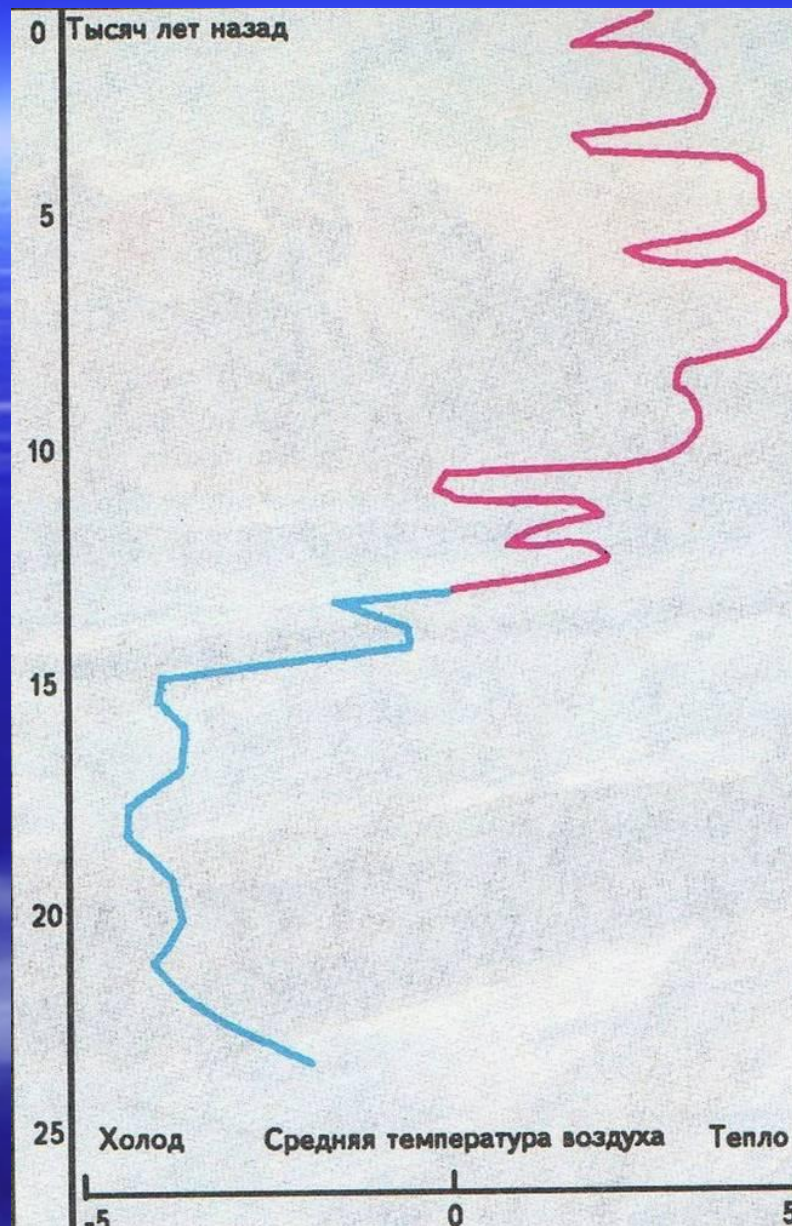
КЛІМАТА ЗЕМЛІ



ФАКТОРЫ КЛИМАТООБРАЗОВАНИЯ

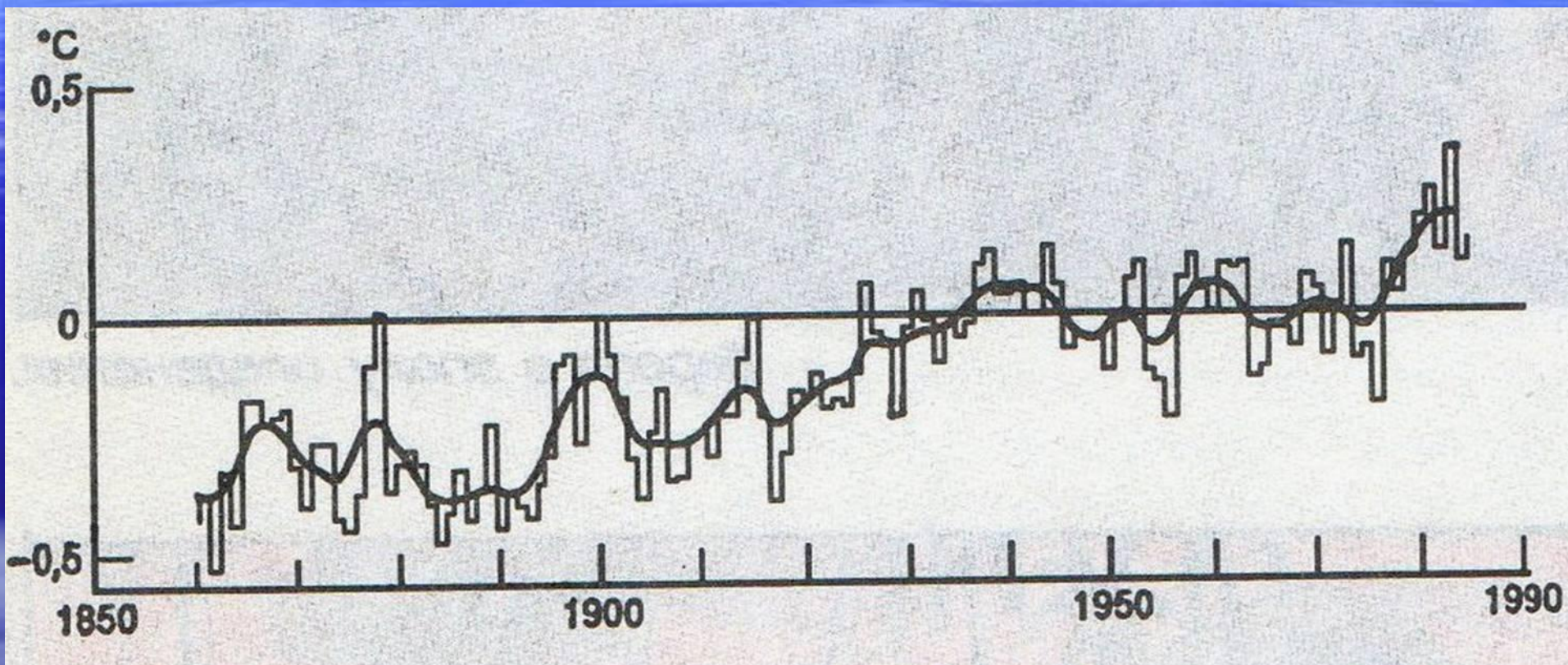


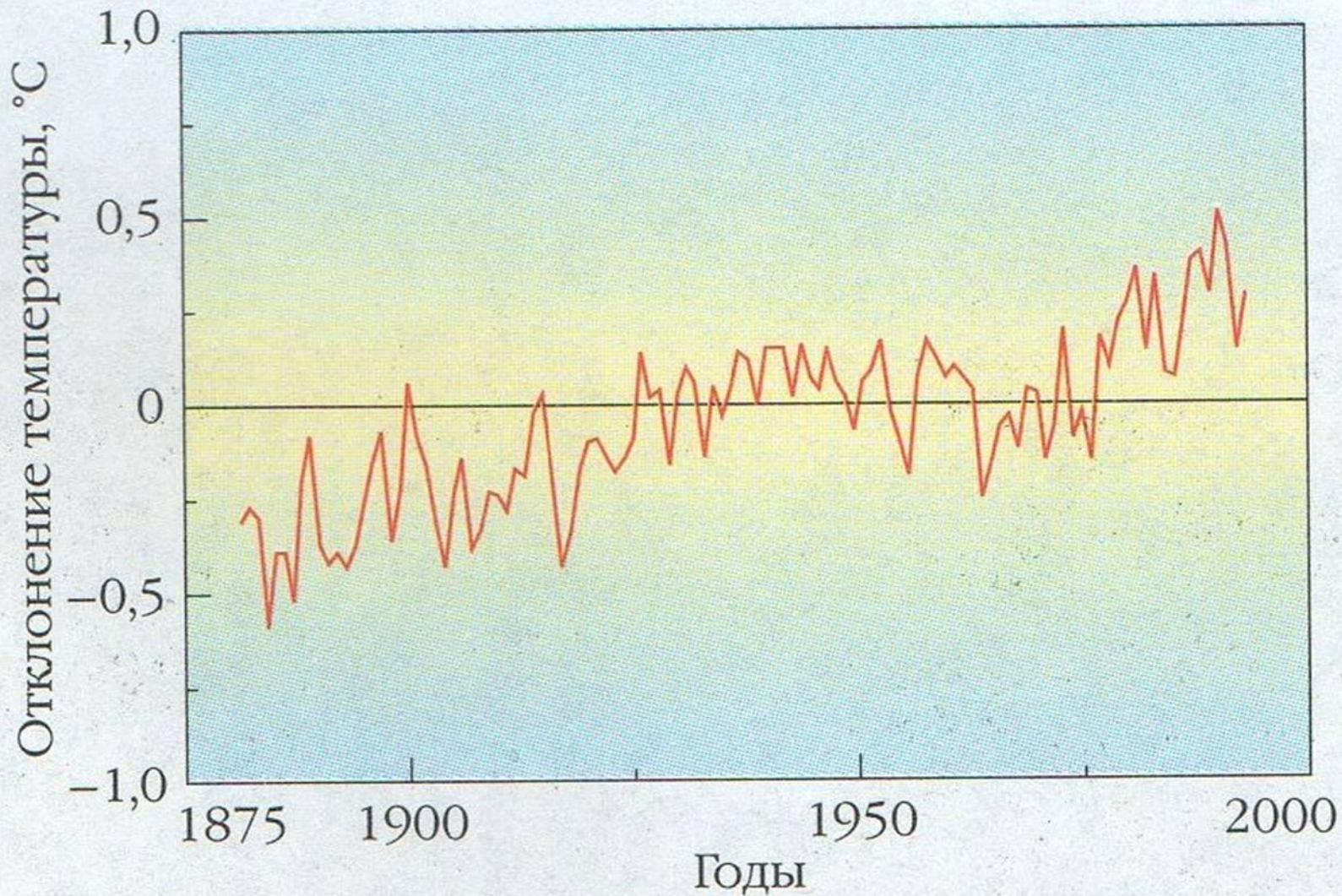




Изменение температуры воздуха за последние 25000 лет

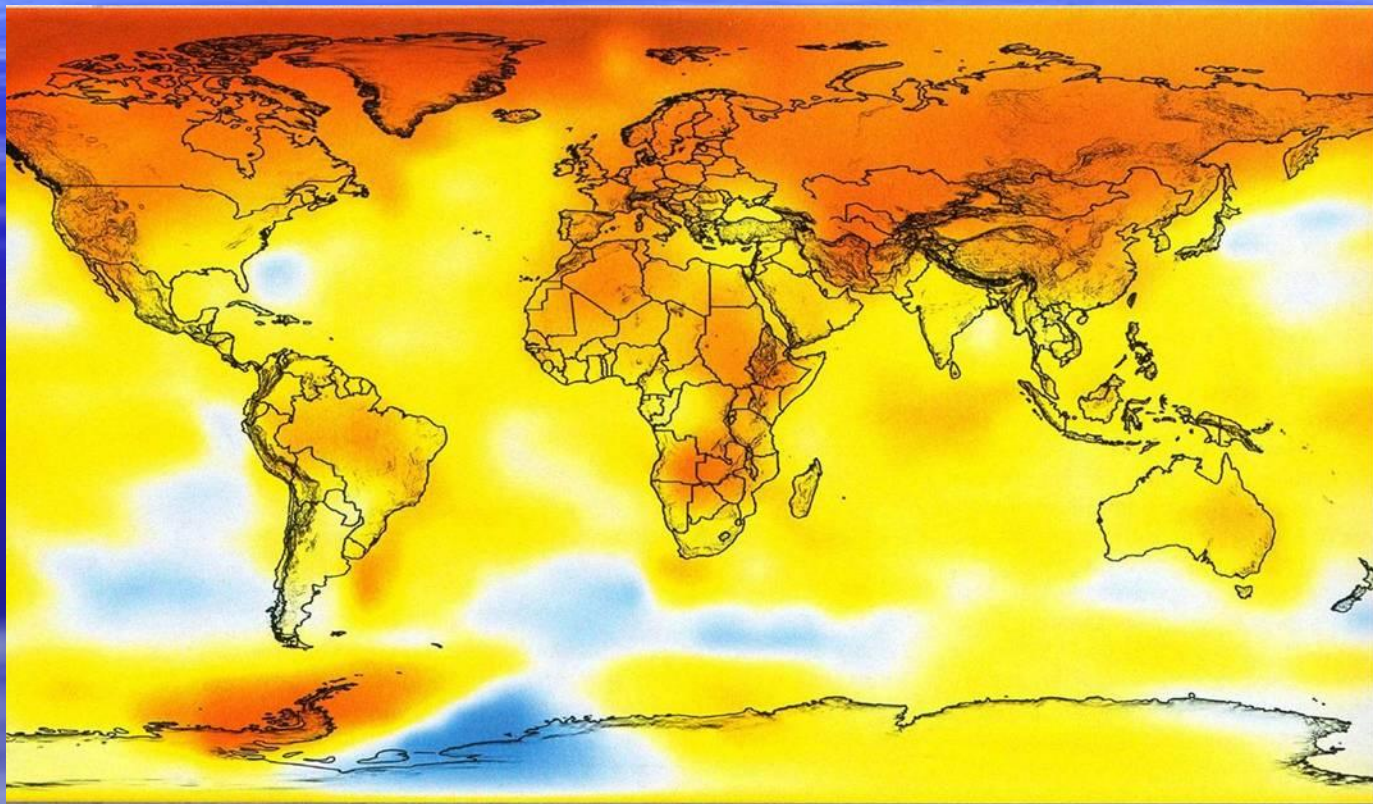
Изменение температуры воздуха за последние 150 лет



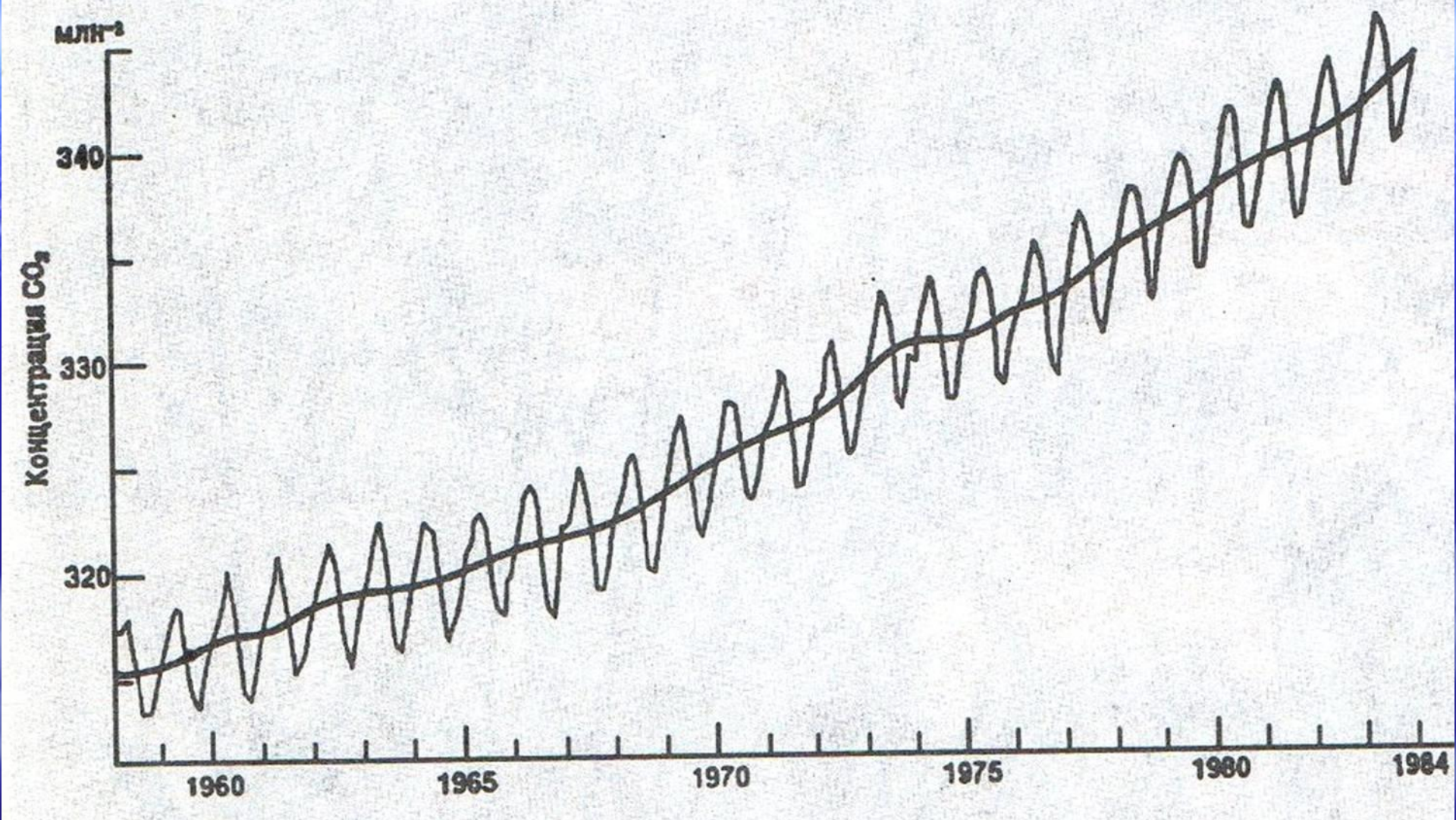


Изменение среднеглобальной температуры приземного слоя воздуха. Показаны отклонения от средней температуры за 1950 – 1975 гг.

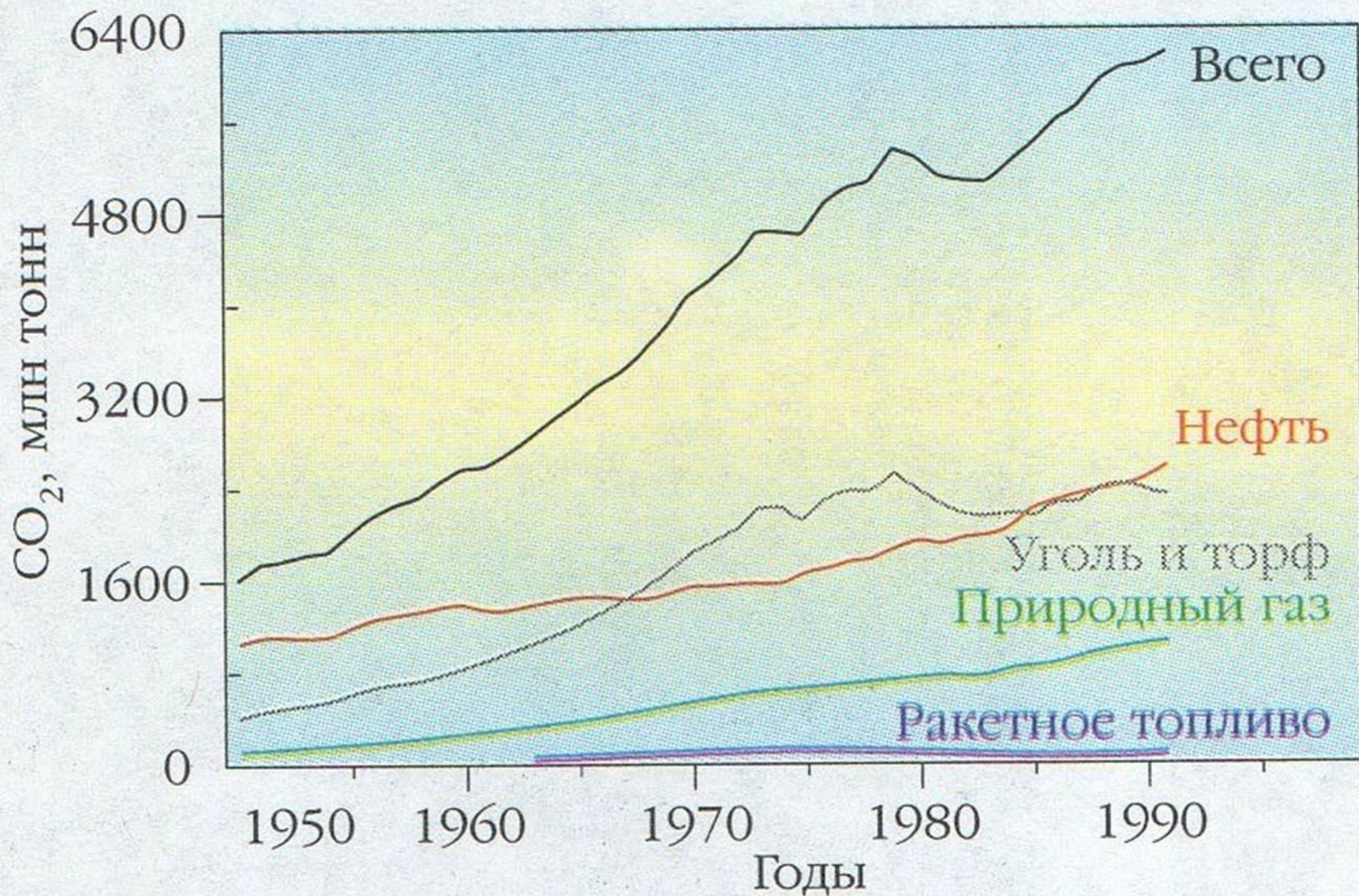
ПОКАЗАТЕЛИ ТЕМПЕРАТУРЫ ЗА 2002 – 2006 гг.



Красным отмечены области, где зафиксировано потепление,
синим – похолодание / 5, с. 112/.



Рост содержания углекислого газа в атмосфере



Рост всемирных выбросов CO₂ от разных источников во второй половине 20 века

ПАРНИКОВЫЙ ЭФФЕКТ

Нагретая солнечными лучами Земля излучает электромагнитную энергию в инфракрасном диапазоне. Это излучение задерживается парниковыми газами. При поглощении электромагнитного излучения молекулой парникового газа энергия трансформируется в тепловую – атмосфера нагревается. Чем больше в атмосфере таких газов, тем сильнее она разогрета.



ПРИРОДНЫЕ КАТАКЛИЗМЫ ОБХОДЯТСЯ ВСЁ ДОРОЖЕ

Убытки, причиненные мировой экономике экстремальными погодными явлениями – наводнениями, землетрясениями и прежде всего ураганами, - за последние 45 лет значительно возросли: с 9 до 160 млрд долларов в год. Природные катаклизмы становятся всё масштабнее. Учёные связывают это с изменением климата.

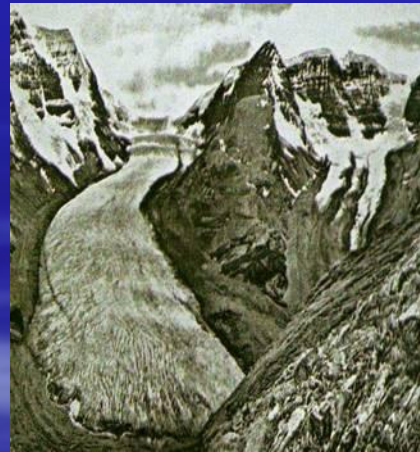


ТАЯНИЕ ЛЕДНИКОВ

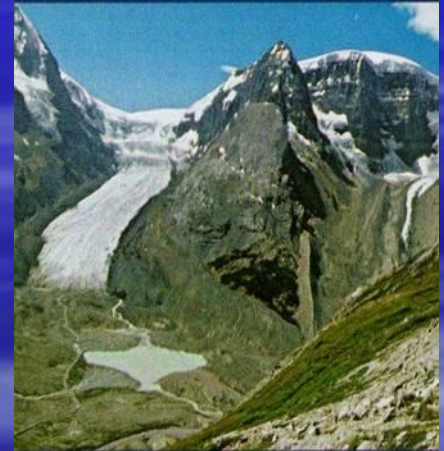


Вулкан Худ, США
(Орегон)

Вверху фото
1984 г.,
внизу – 1996 г.

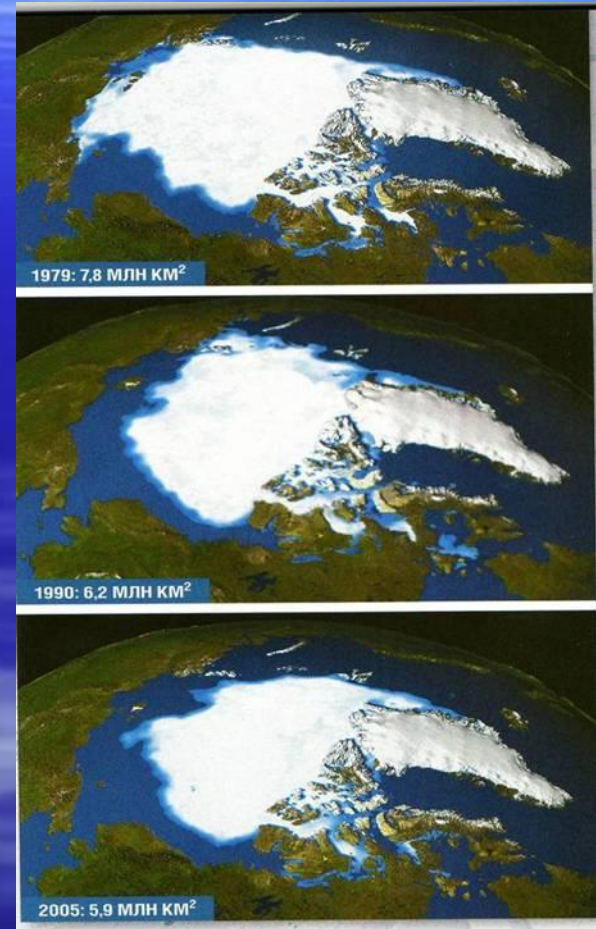


Ледник Атабаска, Канада. С 1917 г.
(фото слева) его площадь
сократилась
на 1,5 км



ТАЯНИЕ ЛЕДНИКОВ

Площадь льдов, покрывающих поверхность Северного Ледовитого океана, сокращается всё быстрее. За последние 25 лет он потерял 25 % своих льдов. Это подтверждают данные космической съёмки / 5, с. 114/.



УРОВЕНЬ ОКЕАНА

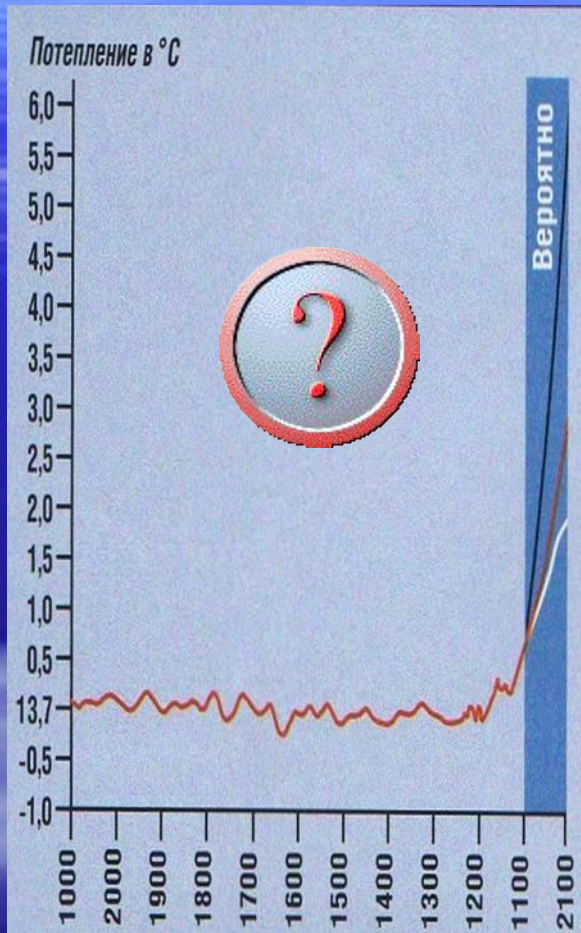


Тувалу



Часть территории этого островного государства в Полинезии уйдёт под воду уже в ближайшие десятилетия.

ПРОГНОЗ НА КОНЕЦ ВЕКА



На графике даны среднегодовые показатели температуры за последнюю 1000 лет и её прогнозируемые значения – в том случае, если международное сообщество не примет никаких мер. Начиная с 2000 года линия графика разделяется, обозначая три возможных сценария.