

Картофельный союз

Статистика

Участники

	Посевные площади (картофель), га	Посевные площади (овощи), га	Посевные площади на поливе (картофель), га	Посевные площади на поливе (овощи), га	Объем производства (картофель), тн	Объем производства (овощи), тн
	31 312	6 557	12 169	5 987	974 740	283 764
1 ООО «Агрорфирма «Слава картофелю»	750	100	200	80	22 500	6 000
2 ООО "Самара-Солана"	1 600		1 600		48 000	
3 Агрохолдинг "Дмитровские овощи"	2 200	1 700	1 200	1 700	74 000	78 000
4 ООО "Кримм"	2 700	350	2 400	350	108 000	14 000
5 ООО "Латкин"	1 200	80	200		36 000	3 200
6 ООО "Компания Агротрейд"	350				10 500	
7 ООО "Максим Горький"	5 200				156 000	
8 ООО Агрокомплекс "Прикубанский"	494	890	494	890	14 900	33 470
9 КФХ Богомаз	3 000				110 000	
10 ООО «Овен»	848				25 440	
11 ООО "Трио"	420		420		15 000	
12 ЗАО "Дашковка"	350	300	300	300	9 450	16 569
13 ООО "Агрофирма "Искра"	650	150			19 500	6 000
14 КФХ "Цирулев Е.П."	700	187	700	187	21 000	9 350
15 ООО "Вегитория"	1 600	500	500	200	45 000	19 000
16 ООО "Кунцево"	2 200	20			50 000	600
17 ЗАО "Озеры"	900	450	900	450	27 000	17 100
18 ООО "Черноземье-Агро-Рамонь"	520	120	520	120	15 600	4 800
19 ЗАО "Куликово"	1 000	480	500	480	35 000	28 800
20 ЗАО "Городище"	585	285	450	285	17 550	12 825
21 ЗАО "Северка"	400	145	70	145	12 400	7 250
22 СПК Приокский	225	160	225	160	6 750	6 400
23 ООО "Кимовские просторы"	300	50	300	50	9 000	2 000
24 ООО "Богородицкий альянс"	450		40		15 750	
25 ООО "Воловская техника"	120				2 400	
26 ООО "Москва-на-Дону"	1 150	240	1 150	240	34 500	8 400
27 ООО "Яхромская пойма"	450				13 500	
28 ЗАО АПК "Белореченское"	950	350		350	20 000	10 000

Потребление картофеля и овощей в РФ

Потребление картофеля в РФ (кг/чел .год)

Рекомендованная норма потребления картофеля на душу населения (Минздравсоцразвития РФ приказ № 593 от 2.08.2010) - 95 -100 кг/чел.год

	2005	2006	2007	2008	2009
Фактическое потребление картофеля (по данным Росстата)	109	110	109	111	113

Потребление овощей в РФ (кг/чел .год)

Рекомендованная норма потребления картофеля на душу населения (Минздравсоцразвития РФ приказ № 593 от 2.08.2010) – 120 – 140 кг/чел. год

	2005	2006	2007	2008	2009
Фактическое потребление овощей (по данным Росстата)	87	90	93	100	103
Беларусь	127	134	138	143	141
Украина	120	127	118	129	132
Казахстан	176	158	170	199	-

Ресурсы и использование картофеля

Производство и использования картофеля (тыс.тонн)

	2006	2007	2008	2009	2010
Ресурсы					
Производство	28 242	27 195	28 846	31 134	21 140
Импорт	492	632	846	678	710
Использование					
Производственное потребление	11 217	11 177	11 789	13 001	-
Потери	1040	1127	1203	1235	-
Экспорт	75	132	110	89	-
Личное потребление	15 542	15 491	15 823	16 037	-

* - По оценке института «Икар», переработка картофеля в 2010 году на чипсы, крахмал , замороженный и сушеный картофель составила 460 тыс.тонн..

Данные Федеральной службы государственной статистики

Статистические данные Картофель

Валовый сбор картофеля (тыс.тонн)

	2006	2007	2008	2009	2010
Всего собрано	28 260	27 195	28 846	31 134	21 140
Сельскохозяйственные организации, фермерские хозяйства, ИП	3 850	3 942	4 769	5 888	3 388
Население	24 410	23 253	24 077	25 246	17 753

Посевные площади картофеля (тыс.га)

	2006	2007	2008	2009	2010
Всего площади	2 129	2 069	2 104	2 193	2 212
Сельскохозяйственные организации, фермерские хозяйства, ИП	233	244	257	326	358
Население	1 896	1 825	1 847	1 867	1 854

Импорт картофеля (тыс.тонн)

	2006	2007	2008	2009	2010
Импорт картофеля (тыс. тонн)	492	632	846	678	710*
В том числе импорт семенного картофеля (тыс.тонн)			18	12	23

* - Импорт картофеля в декабре 2010 года составил 140 тыс.тонн, что в 12 раз превышает импорт декабря 2009 года.

Статистические данные Овощи

Валовый сбор овощей открытого и защищенного грунта (тыс.тонн)

	2006	2007	2008	2009	2010
Всего собрано	11 370	11 509	12 960	13 402	12 126
Сельскохозяйственные организации, фермерские хозяйства, ИП	3 278	3 171	3 802	3 848	3 458
Население	8 092	8 338	9 158	9 554	8 668

Посевные площади овощей открытого и защищенного грунта (тыс.га)

	2006	2007	2008	2009	2010
Всего площади	635	624	641	653	662
Сельскохозяйственные организации, фермерские хозяйства, ИП	155	154	158	160	164
Население	481	470	484	494	498

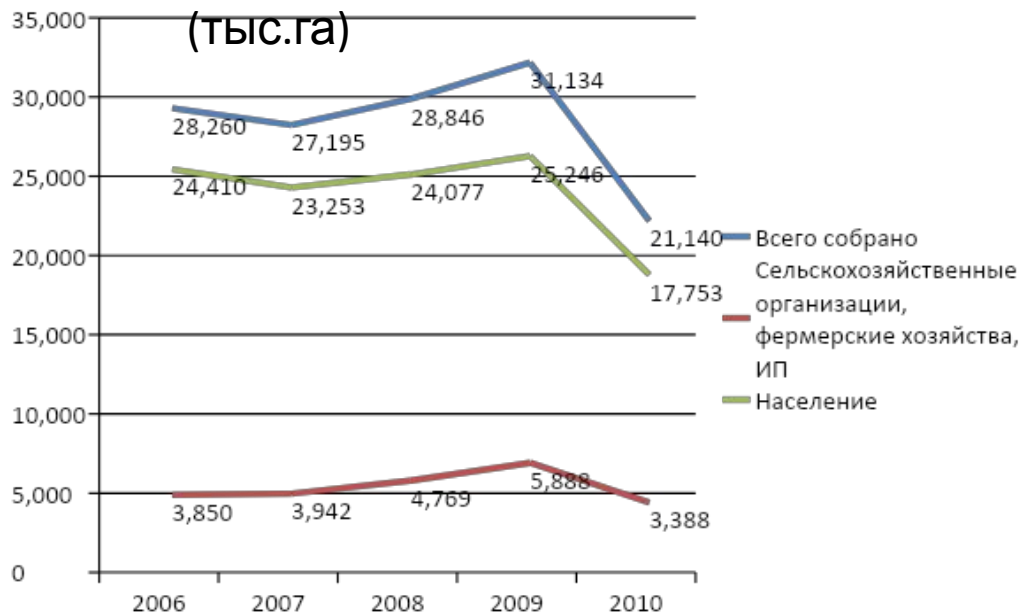
Импорт овощей (тыс.тонн)

	2006	2007	2008	2009	2010
Импорт овощей (тыс. тонн)	3 896	3 674	2 650	2 907	3 314

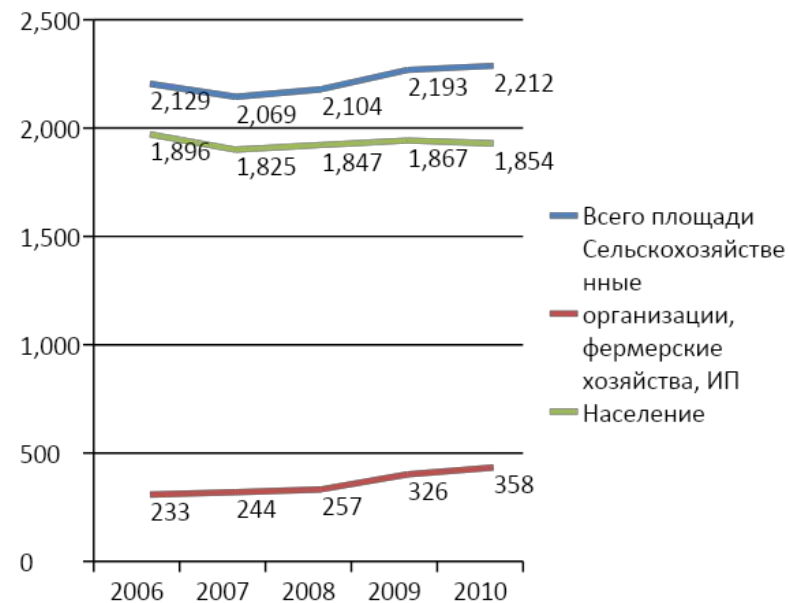
Данные Федеральной службы государственной статистики

Статистические данные картофель и овощи

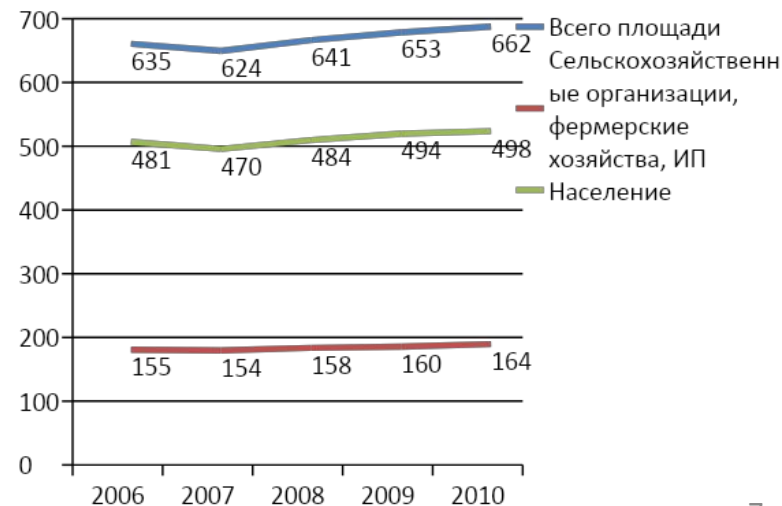
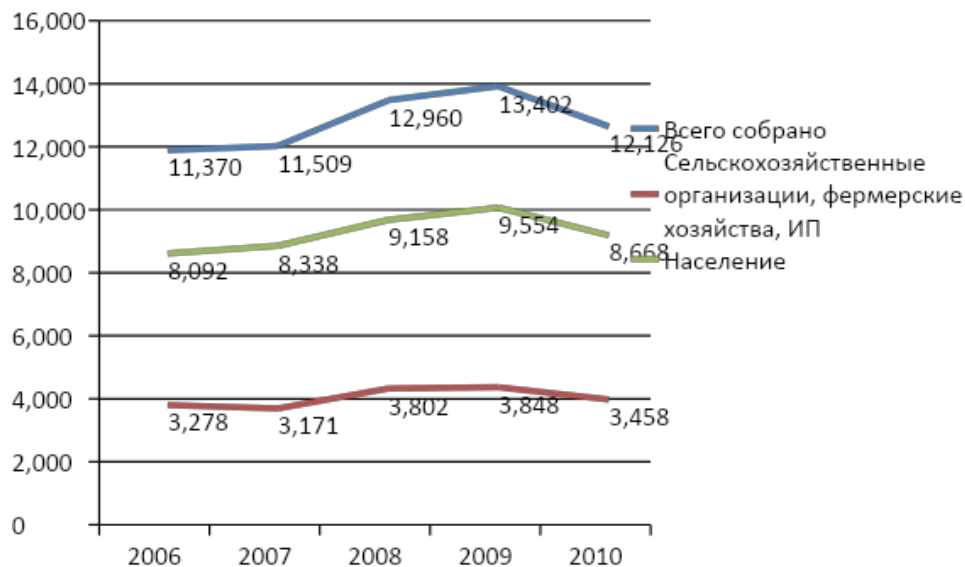
Валовый сбор картофеля (тыс.тонн)



Площади посадки картофеля



Валовый сбор овощей открытого и защищенного грунта (тыс.тонн)



Объем производимых семян картофеля в РФ отечественной и импортной селекции

Всего производство (тонн)

Год	ОС	ЭС	РС (1-2)	РСп	Всего
2008	16 593	77 877	181 540	57 805	333 815
2009	17 138	84 725	284 563	68 165	454 591
2010	13 684	135 992	268 762	121 425	539 863

Соответствующих требованиям ГОСТ 53 136 2008 (тонн)

Год	ОС	ЭС	РС (1-2)	РСп	Всего
2008	14 854	70 143	135 068	33 944	254 009
2009	14 061	78 629	229 977	37 707	360 373
2010	10 897	126 094	237 733	76 920	451 645

Сертифицированных (тонн)

Год	ОС	ЭС	РС (1-2)	Всего
2008	3610	34 016	23 581	61 207
2009	3276	33 563	35 944	72 783
2010	1483	59 647	44 678	105 808

Условные обозначения

ОС	Оригинальные семена
ЭС	Элитные семена
РС (1-2)	Репродукционные семена
РСп	Товарный картофель

Результаты апробации сортовых посадок картофеля

Год	Сортовых посевов		На семенные цели	
	Всего, га	Семенных, га	апробировано, га	зарегистрировано, га
2008	90 700	59 330	38 921	24 759
2009	111 033	66 920	43 466	22 766
2010	126 168	66 395	42 083	26 700

Год	Отнесено к категории:			Выбраковано:		
	ОС	ЭС	РС	Всего, га	По сортовой примеси	По болезням
2008	1621	9598	40 382	516	289	209
2009	1522	9666	48 072	962	390	757
2010	1029	9506	53 945	866	151	715