

СИТИ-FM ноябрь, 2011



РАДИО СИТИ-FM. ВСЕ, ЧТО ПРОИСХОДИТ В МОСКВЕ

Радиостанция СИТИ-FM вышла в эфир
1 февраля 2006 года на частоте **87.9 МГц**

- **Формат:** московское информационное радио с 15-минутным шагом новостей
- **Структура новостных блоков:** новости Москвы, России, мира, погода, детальный московский трафик, сводки об экологической ситуации
- **Структура межновостных блоков** – мнения экспертов и ньюсмейкеров, прямые включения с мест событий, мнения радиослушателей

СИТИ-FM особенности формата

Фокус СИТИ-FM – оперативная городская информация, актуальная для активного москвича в возрасте 30-49 лет со средним и высоким уровнем доходов.

СИТИ-FM – единственное место в FM-диапазоне, где **ВСЕ НОВОСТИ МОСКВЫ** выходят в эфир регулярно, по четкой и понятной слушателю схеме.

СИТИ-FM вещает из **самого современного в России аппаратно-студийного комплекса.**

Распространение сигнала ведется посредством передатчика RVR TX 5000-SS/V3, мощностью 5 кВт, установленного на высоте 286 метров (передающий центр Балашиха).



все, что происходит в москве

СИТИ-FM
87.9

Аудитория СИТИ-FM, сентябрь-ноябрь 2011

Аудитория радиостанции СИТИ-FM

(все москвичи 12+, 06:00-24:00)

В сентябре-октябре 2011 г. ежедневная аудитория (Daily Reach) СИТИ-FM составила **398 900 человек (4,2%)**, еженедельная (Weekly Reach) – **789 000 человек (8,3%)**.

	AQH		Reach Daily		Reach Weekly		TSL		AQH Share
	000	%	000	%	000	%	Daily	Weekly	
Вся неделя	29,3	0,3	398,9	4,2	789,0	8,3	79	281	1,8
Будни	32,3	0,3	425,4	4,5	-	-	82	-	1,9
Выходные	22,0	0,2	332,7	3,5	-	-	71	-	1,5

Место слушания радио

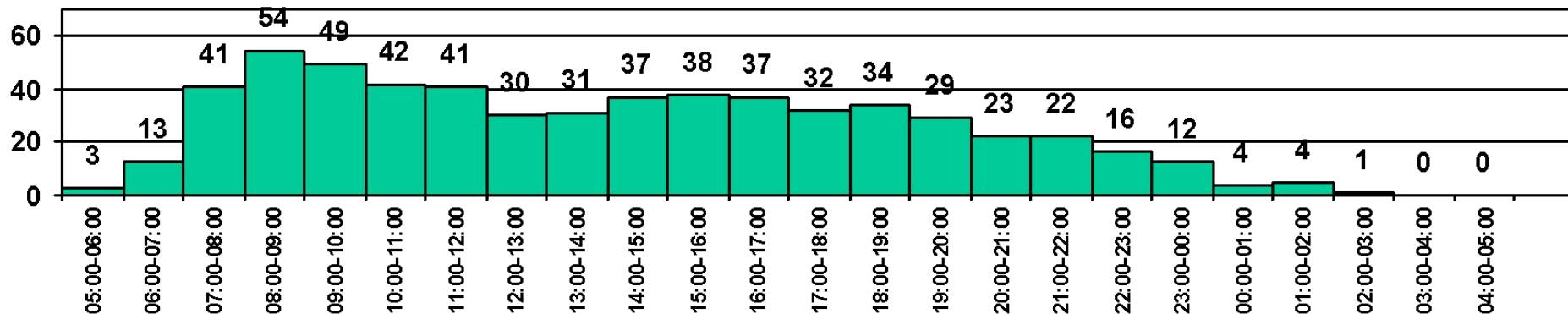
(вся неделя, 06:00-24:00, показатели рассчитаны от Daily Reach)

	Дома		В автомобиле		На работе		В другом месте	
	000	%	000	%	000	%	000	%
СИТИ-FM. Московское информационное радио	142,2	35,6	222,2	55,7	36,6	9,2	37,5	9,4

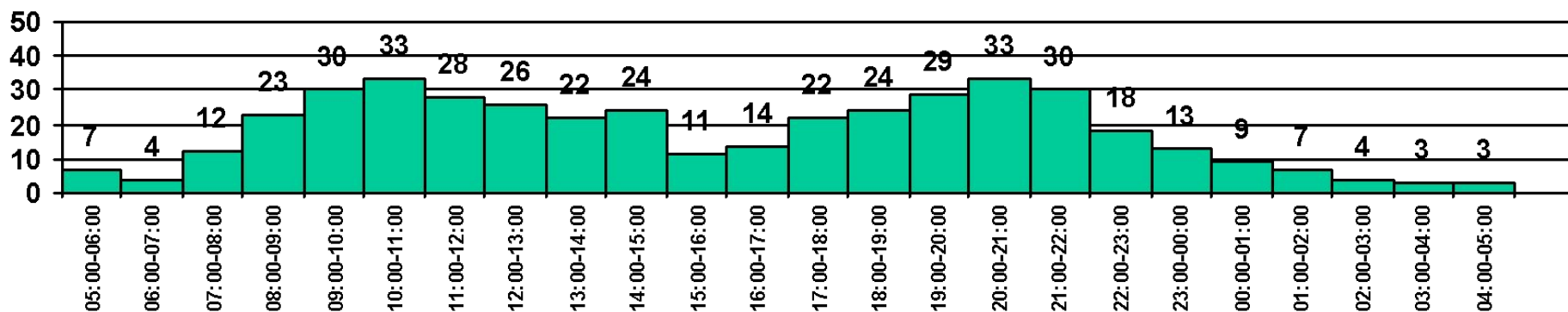
все, что происходит в москве

Динамика аудитории СИТИ-FM (АQN) по дню, сентябрь-ноябрь 2011, тыс. чел.

Будни

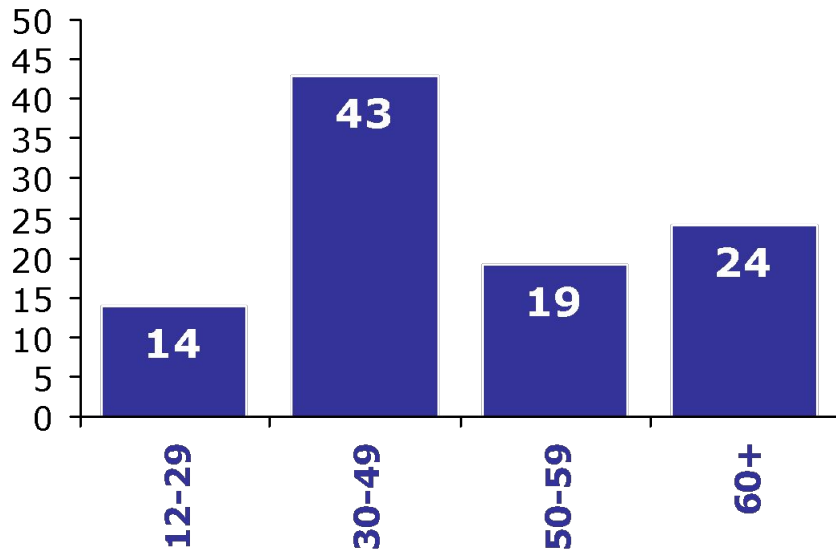


Выходные



все, что происходит в москве

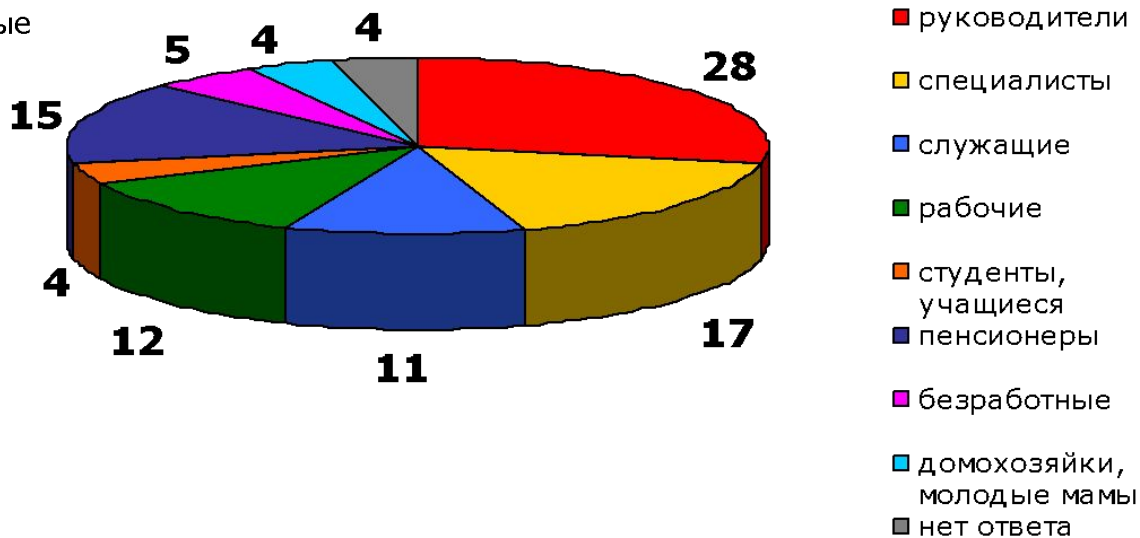
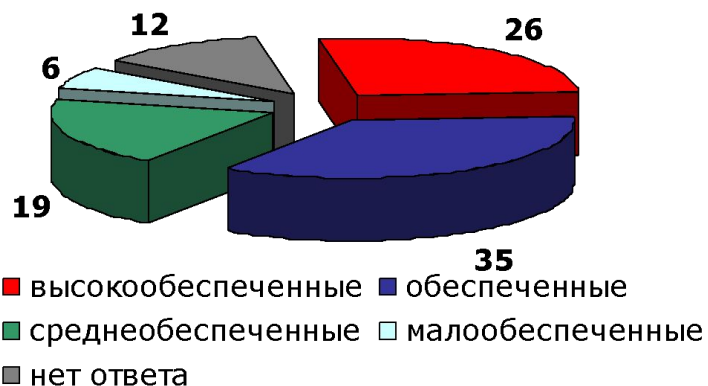
Состав аудитории, сентябрь-ноябрь 2011



43% аудитории СИТИ-FM составляют представители целевой группы – слушатели **30-49 лет**. **64%** слушателей – **мужчины**.

все, что происходит в москве

Финансовый статус и социальный статус аудитории, сентябрь-ноябрь 2011



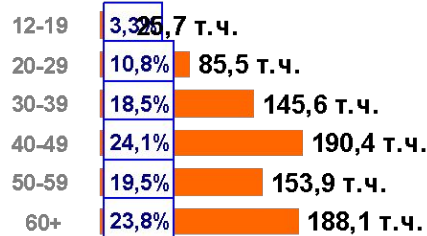
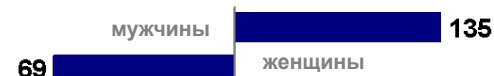
В аудитории СИТИ-FM более половины - 56% - руководителей, специалистов и служащих. Не менее 82% слушателей имеют высокий и средний доход.

все, что происходит в москве

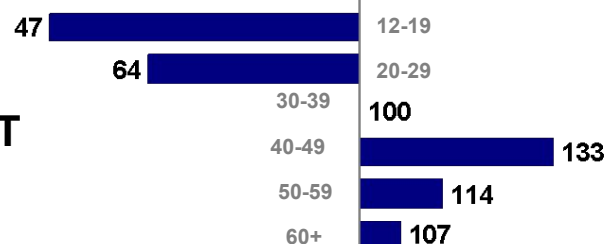
Структура и профиль аудитории СИТИ-FM, сентябрь-ноябрь 2011



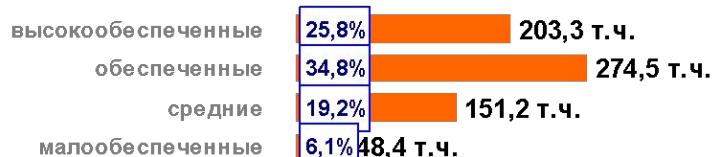
ПОЛ



ВОЗРАСТ



СОЦИАЛЬНЫЙ СТАТУС



ФИНАНСОВЫЙ СТАТУС



Прайс-лист на размещение рекламы

Действует с 1 января 2011 года

1. Стоимость размещения рекламы

Стоимость услуг по размещению рекламных материалов хронометражем 30 секунд*

БУДНИ	Временной интервал	00:00 - 07:00	07:00-12:00	12:00 -17:00	17:00 - 22:00	22:00 - 00:00
	Стоимость	6 500р.	23 700р.	15 000р.	20 600р.	6 500р.

ВЫХОДНЫЕ**	Временной интервал	00:00 - 08:00	08:00 -22:00	22:00 - 00:00
	Стоимость	6 500р.	15 300р.	6 500р.

1.2. Стоимость услуг по плавающему размещению рекламных материалов хронометражем 30 секунд*

БУДНИ	Временной интервал	06:00 - 01:00
	Стоимость	10 700р.

ВЫХОДНЫЕ**	Временной интервал	06:00 - 01:00
	Стоимость	5 100р.

* Цены указаны с учетом НДС 18%

** Праздничные дни рассчитываются по стоимости размещения в выходные дни
все, что происходит в Москве

Прайс-лист на размещение рекламы

2. Коэффициенты

Коэффициент расчета спонсорской рекламы хронометражем 30 секунд

Вид рекламы	Коэффициент
Спонсорский лайнер	0,7
Упоминание спонсора в анонсе	1,0
Представление спонсорского участия в программе	6,0

Коэффициент расчета рекламных материалов другой продолжительности

Продолжительность	10"	15"	20"	30"	45"	60"
Коэффициент	0,7	0,8	0,90	1,0	1,6	2,0

** при наличии рекламных материалов иной продолжительности округление и пересчет осуществляются по большему значению, представленному в таблице*

все, что происходит в москве

Прайс-лист на размещение рекламы

2. Коэффициенты

Коэффициент за позиционирование ролика в блоке:

1,15

(позиционирование ролика первым/последним в блоке)

Коэффициент за фиксированное размещение в рамках часа (выбор блока):

1,2

Коэффициент за упоминание "единственный в рекламном блоке"

2,5

Сезонный коэффициент:

Январь	0,9
Февраль	1
Март	1,1
Апрель	1,1
Май	1
Июнь	1
Июль	0,9
Август	0,9
Сентябрь	1
Октябрь	1,1
Ноябрь	1,1
Декабрь	1,1

Все коэффициенты применяются последовательно.

все, что происходит в москве

Прайс-лист на размещение рекламы

3. Скидки

Объемная скидка*

Бюджет с учетом НДС**	Скидка
До 1 417 599р.	45%
1417 600р. - 2 657 999р.	50%
2 658 000р. - 5 315 999р.	55%
Свыше 5 316 000р.	60%

• Объемная скидка применяется к рекламной кампании одного Заказчика, оформленной одним или несколькими Приложениями, действующими в течение 1-го календарного года в рамках договора с одним заказчиком. Объемная скидка распространяется на все виды рекламных материалов.

*** Бюджет соответствует сумме до применения объемного коэффициента*

Скидка для рекламных агентств*

15%

** Применяется при предоставлении подтверждающих документов о том, что основной вид деятельности компании – рекламная*

Все скидки суммируются.

все, что происходит в москве

Коммерческая служба:

тел. + 7 (495) 925-08-79

факс + 7 (495) 221-99-09 доб. 265

e-mail reklama@city-fm.ru