

Лингвистическое исследование. Биография слова «село»

Выполнил: Слюнкин Евгений
учащийся 7а класса
МАОУ «Аромашевская сош»
Учитель: Шарова Г. Н.

Содержание

- 1) Стихотворение
- 2) Лексическое значение
- 3) Однокоренные слова
- 4) Синонимы и антонимы
- 5) Употребление во фразеологических оборотах
- 6) Пословицы и поговорки
- 7) Картины о селе

Стихотворение Село.

Село моё на краешке земли.
Здесь всё до каждой мелочи знакомо.
Куда б меня пути не завели,
Я вспоминаю с нежностью о доме.

Здесь не заметишь дивную красу,
Оно – как все обычные селенья.
Село моё родное Нарасун—
Моя опора и моё спасенье.

Лексическое значение

- **Село́** — один из видов сельских населённых пунктов в России, на Украине, в Белоруссии, Казахстане и Молдавии, к которым также относятся деревни, станицы, хутора, аулы, кордоны, железнодорожные станции, полустанки, разъезды и другие. В среднем село вмещает в себя около 1-2 тыс. жителей.
- Как и деревня, располагается такой населённый пункт, как правило, довольно далеко от города. Село до революции 1917 года чётко отличалось от деревни: в селе обязательно была церковь — село таким образом являлось центром сельского прихода, объединяющего несколько близлежащих деревень. Оно часто было аналогом центральной усадьбы в советских колхозах. Именно в селе чаще всего размещались предприятия по промышленной переработке продуктов крестьянского труда: мельницы, лесопилки, известковые ямы и пр. Сельские жители часто заводили заимки, где трудились большую часть лета на удалённых от основного поселения пашнях и покосах.

Однокоренные слова

Посёлок, поселение, сельский, сельпо, сельчанин, выселок.

СИНОНИМЫ

Починок, выселок, поле, поселение, деревня, селение, хуторок, станица, селище

АНТОНИМЫ

Город

Употребление во фразеологических оборотах

Ни в городе Богдан, ни в селе Селифан - поговорка о недалёком, посредственном человеке, ленивом и неспособном на серьёзное дело.

- Ни к селу, ни к городу – некстати, не к месту, невпопад.

Пословицы и поговорки

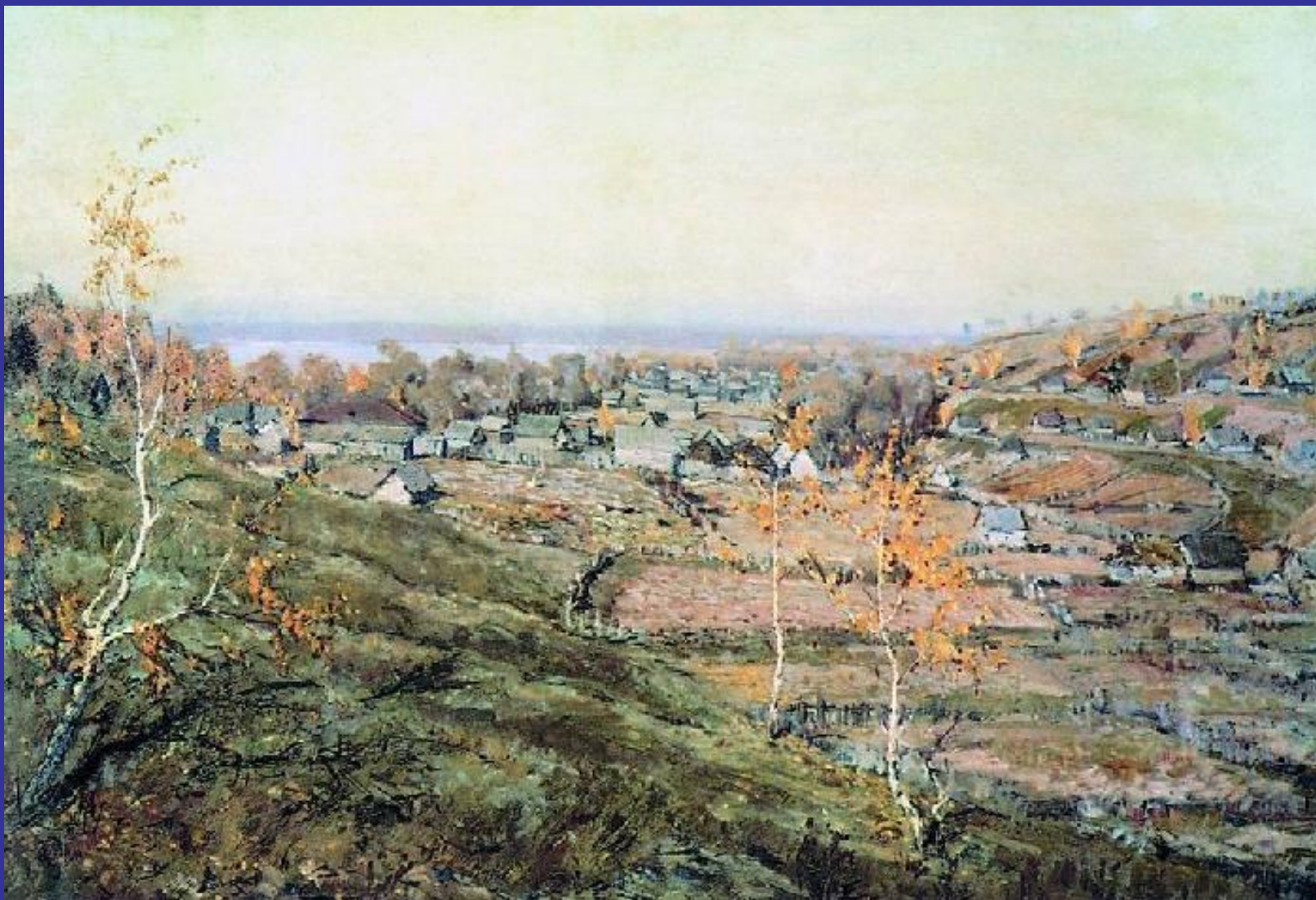
- Купил бы село, да денег голо.
- Село для дворов, а тюрьма для воров.
- Это село клином свело. Село, что животы подвело.
- Из села Помелова, из деревни Вениковой.
- Беда на селе, коль лебеда на столе
- можно вывезти Дуньку из села,но село из Дуньки-никогда!

Картины о селе

- Сельский пейзаж



Село Хмелёвка



Аромашево



09.01.2003