

О вреде пива

Выполнил: студент 3 курса ПЭФ (ЭУП) Кондратьев А.К.

Проверил: Зав кафедрой БЖН, д.э.н. Профессор Сухова Е.В

Пиво – алкогольный напиток.

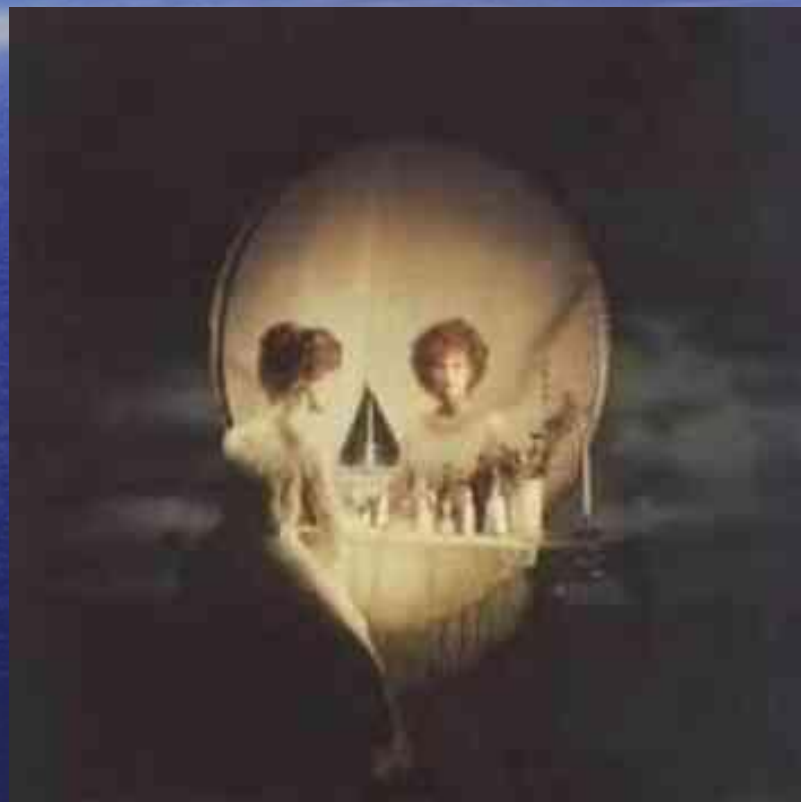
- Основными его компонентами являются вода (91-93%), углеводы (1.5-4.5%) и азотосодержащие вещества (0.2-0.65%). Остальные компоненты пива присутствуют в нём в незначительных количествах и поэтому носят название минорных.

Информация о пиве.

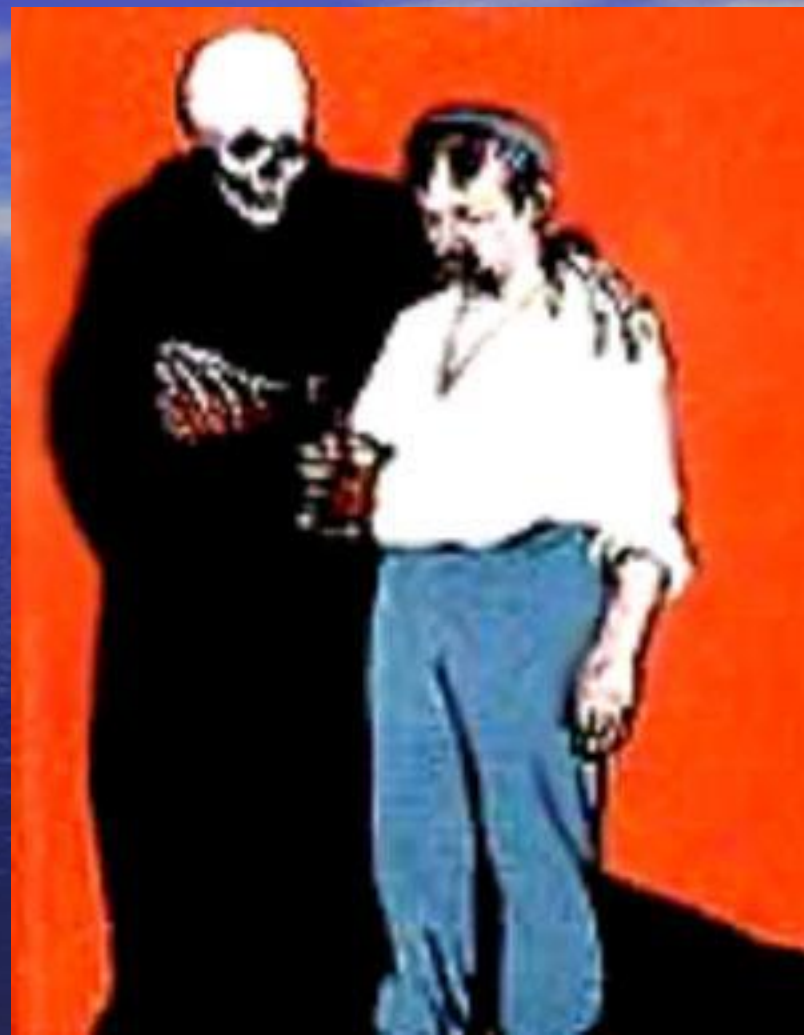
- 1. Пиво – не лучшее средство для утоления жажды. Для этого есть более подходящие напитки.



- 2. Недобросовестные производители пива добавляют в него соединения кобальта, чтобы добиться высокой пены. Этот тяжёлый металл вымывает из клеток кальций.



- 3. Есть данные, что в пиве обнаружили микродозы производных конопли, ядовитые моноамины и даже трупный яд-кадаверин.



● 4.

Минеральные
вещества пива
и углекислота
способствуют
поступлению в
кровь
жидкости.



- 5. В связи с низким содержанием полифенолов, по данным учёных США, пиво может стать причиной злокачественных новообразований в нижних отделах мочевыводящих путей.



Алкогольное отравление

- 6. В результате всасывания пива в кровь может со временем развиться варикозное расширение вен.



Бутылка за бутылкой

- 7. Пивной алкоголизм негативно влияет на сосуды и клетки головного мозга-человека, грубо говоря он медленно глупеет.



- 8. У женщин пропорционально количеству выпитого пива растёт вероятность заболеть раком грудной железы.



- 9. У женщин злоупотребляющих алкоголем возможно рождение неполноценного потомства!

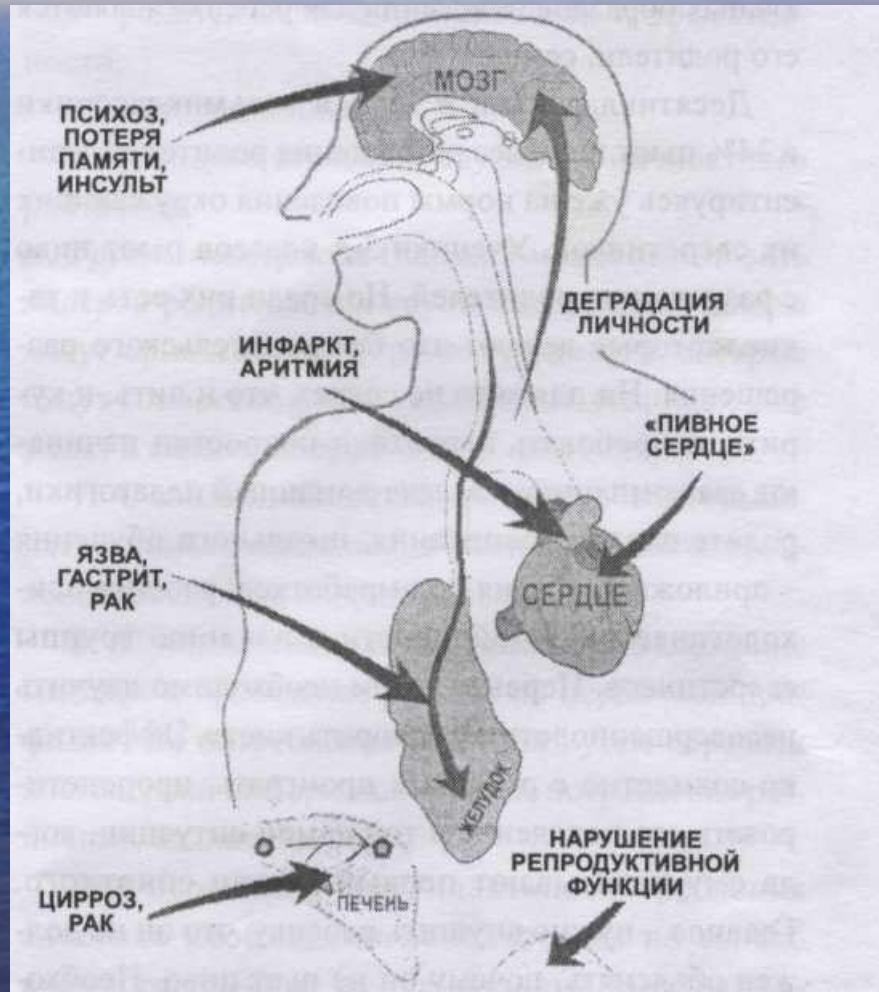


- 10. В течении нескольких дней может появиться подделка под ходовой сорт любого алкогольного напитка, в том числе и пива, причём самого низкого качества.



Не злоупотребляйте алкоголем

Неблагоприятные воздействия алкоголя на органы человека.



- Не будь врагом себе!
- Выбирай здоровый образ жизни!



Сознательное отношение к здоровью