

# О МАТЕМАТИЧЕСКИХ ТЕРМИНАХ И СИМВОЛАХ, СВЯЗАННЫХ С ПРОИЗВОДНОЙ

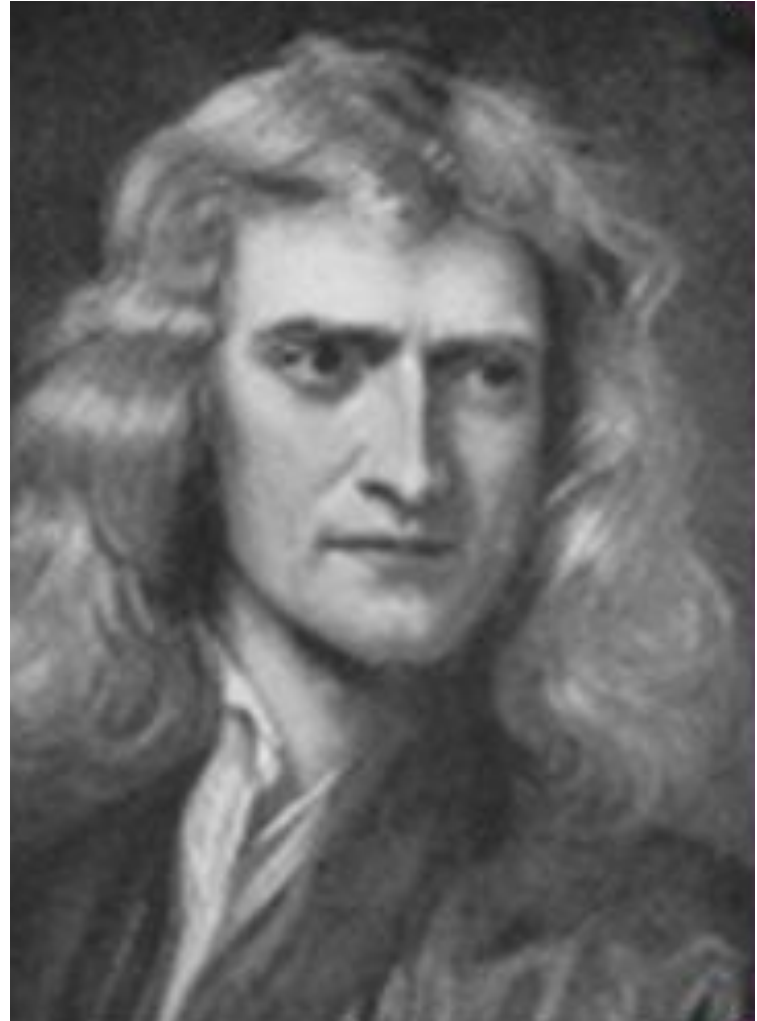
Автор Ученик 10 класса Савин Антон

# ИСААК НЬЮТОН(1642-1727)

- Ньютон пришёл к понятию производной, исходя из вопросов механики
- Он рассмотрел физический смысл производной

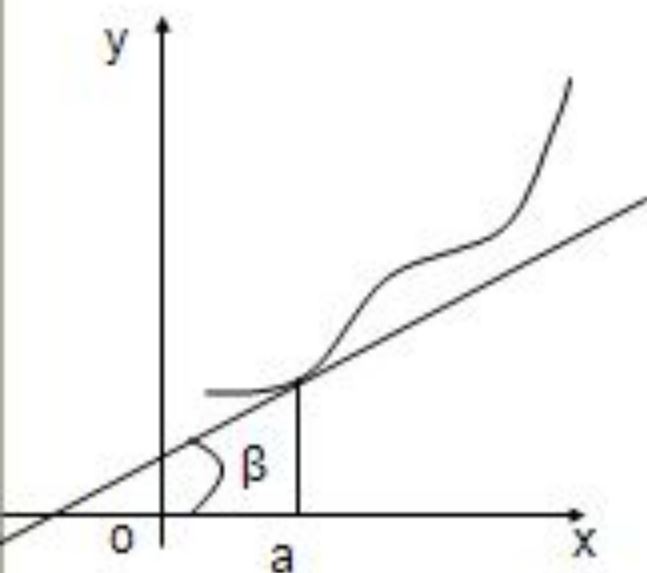
$$V(t)=S'(t)$$

$$a(t)=V'(t)=x''(t)$$



# ГЕОМЕТРИЧЕСКИЙ СМЫСЛ ПРОИЗВОДНОЙ

$$f'(a) = k = \operatorname{tg} \beta$$



**ГОТФРИД ВИЛЬГЕЛЬМ ЛЕЙБНИЦ,**  
(Leibniz, Gottfried Wilhelm von)  
(1646-1716)

# ЖОЗЕФ ЛУИ ЛАГРАНЖ

Ввёл символ  
производной '  
 $y'$  и  $f'(x)$



1736-1813

Символы  
 $\Delta x$  и  $\Delta u$  ввёл  
Эйлер  
в середине 18  
в.

Леонард Эйлер(1707-1783)



# КАРЛ ВЕЙЕРШТРАСС (1815-1897)

$$\lim_{x \rightarrow a} f(x)$$



*Weierstrass*