



Вариантное моделирование реализации инвестиционных программ в сфере ЖКХ в условиях неопределенности

(на примере строительного комплекса Ростовской области)

Проблемы строительного комплекса на стадии определения стоимости работ требуют:

- Определения оптимальной сметной стоимости строительства в составе конкурсной документации;
- Повышения точности расчетов на любой стадии инвестиционного процесса;
- Повышения достоверности прогнозной оценки стоимости строительства на ранних стадиях проектирования;
- Преемственности сметных расчетов на различных стадиях разработки и реализации программ;
- Постоянного совершенствования сметной базы, учитывающей нововведения в технике и технологиях;
- Разработки более эффективных информационных технологий, которые обеспечивают переработку информации всех участников инвестиционного процесса, обмен сметной информацией не только в локальных, но региональных вычислительных сетях.

Использование результатов разработки позволит:

- Производить достоверное определение потребности в средствах;
- Осуществлять подбор объекта в зависимости от функционального назначения, конструктивных характеристик, мощности объекта;
- Определять стоимость работ на любой стадии инвестиционного проекта, вносить корректировки в реализуемую программу;
- при наличии утвержденного лимита бюджетных средств проводить подбор основных конструктивных элементов, и соответственно варьировать стоимость работ;
- осуществлять проверку достоверности определения сметной стоимости объектов капитального строительства, реконструкции и капитального ремонта.
- Корректировать производимые расчеты в зависимости от сложившейся ситуации на региональном рынке, инфляционных ожиданиях;
- Определять стоимость отдельных видов работ, определять потребность в используемых материалах, машинах (механизмах), трудоемкость производства работ;
- Вносить дополнения в созданную базу объектов – аналогов.

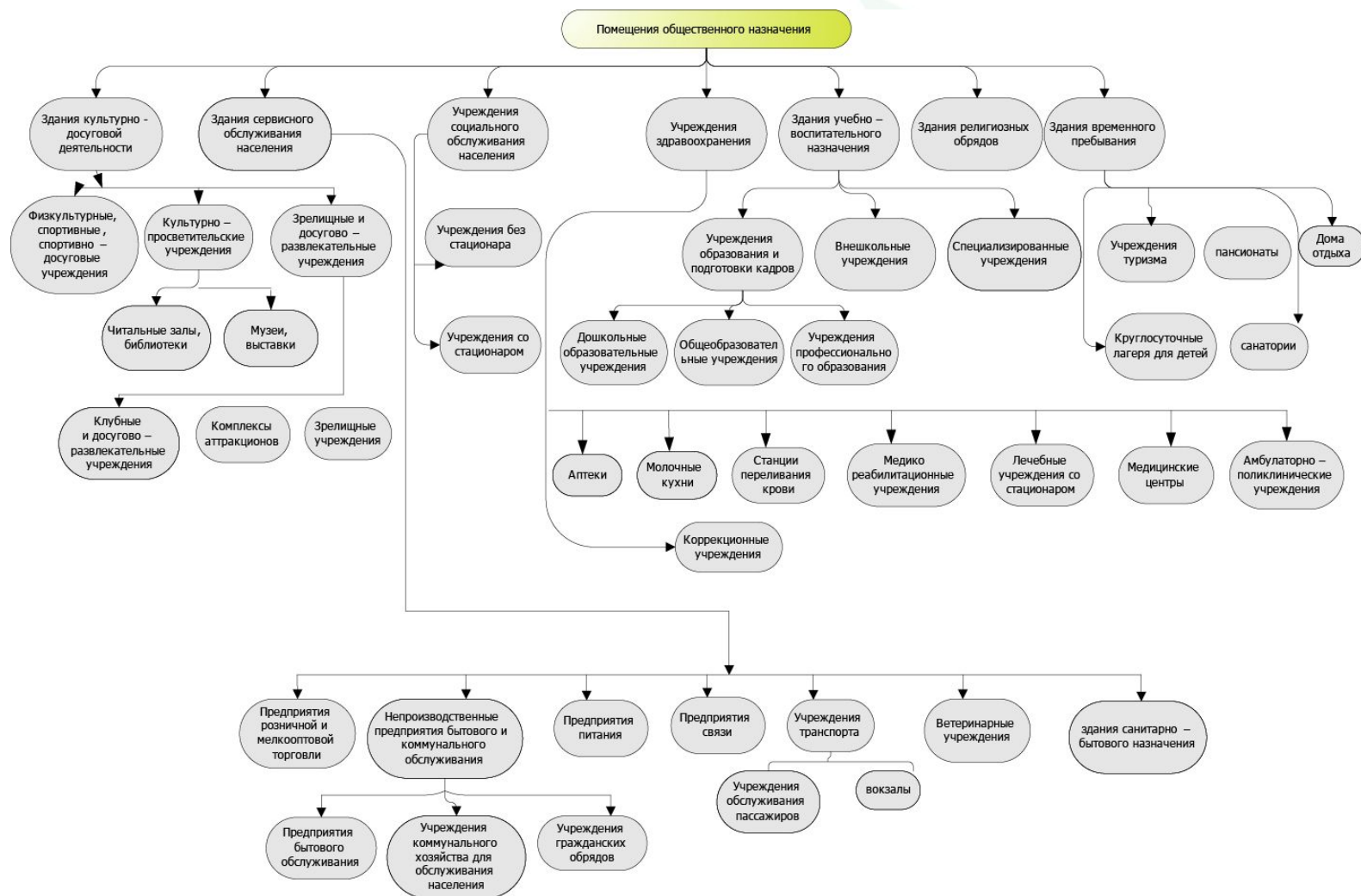
База данных объектов – аналогов

Код объекта	Наименование объекта	Функциональность	Тех. описание	Класс. №1	Класс. №2	Класс. №3	Класс. №4	Класс. №5	Тип сметы	Уникальное сво
05-00022	МУЗ "Центральная районная больница" (Азовский район)	Учреждения здравоохранения	Больничный блок						Новое строительство	451500111331002
05-00023	ГОУЗ "Онкологический диспансер" г. Шахты. Онкологическое отделение обслуживающее	Учреждения здравоохранения	Больничный блок						Новое строительство	451500121311008
05-00024	Малозатратный спортивный зал МОУ СОШ №1 (п. Матвеев Курган)	учреждения физкультурно - оздоровит	Малозатратный спортивный зал						Новое строительство	1132102112141002
05-00025	Малозатратный спортивный зал МОУ СОШ № 73	учреждения физкультурно - оздоровит	Малозатратный спортивный зал						Новое строительство	113210211341001
05-00026	Малозатратный спортивный зал МОУ СОШ№76 (п. Гигант)	Учреждение физкультурно - оздоровит	малозатратный спортивный зал						Новое строительство	113210121341002
05-00027	Малозатратный спортивный зал МОУ СОШ №3 г. Семжаркорск	Учреждения физкультурно - оздоровит	Малозатратный спортивный зал						Новое строительство	113210121341002
05-00041	Шахтинский филиал ГОУЗ "Психоневрологический диспансер" РО псих. Отделение. №3	Учреждения здравоохранения	Больничный блок							451500311211002
05-00042	МОУ Средняя общеобразовательная школа №2 (г. Зерноград)	Общеобразовательное учреждение	Здание школы							512340111131004
05-00043	МОУ Средняя общеобразовательная школа (к. Островянский)	Общеобразовательное учреждение	Здание школы							512340121231001
05-00483	"Психоневрологический интернат"	Учреждения социального обслуживани								320000000000000
05-00045	МЛПУЗ "Тородская поликлиника №10"	Учреждения здравоохранения	Больничный блок							451300121111002
05-00046	МОУ Орловская средняя общеобразовательная школа №2	Общеобразовательное учреждение	Здание школы							512350221231002
05-00047	ГОУЗ "Онкологический диспансер" г. Шахты. Онкологическое отделение обслуживающее	Учреждения здравоохранения	Больничный блок							451500121311002
05-00048	МОУ Майорская средняя общеобразовательная школа	Общеобразовательное учреждение	Здание школы							512330124131001
05-00049	ГОУЗ "Онкологический диспансер" г. Шахты. Онкологическое отделение обслуживающее	Учреждения здравоохранения	Больничный блок							451500121331002
05-00050	Фельдшерско - акушерский пункт (с. Никольское Миллеровского р)	Учреждения здравоохранения	Больничный блок							473500121111001
05-00052	МУЗ "Центральная районная больница" Зерноградского района	Учреждения здравоохранения	Больничный блок							451500221311004
05-00056	МОУ Барабашковская средняя общеобразовательная школа №4 (к. Щеглов)	Общеобразовательное учреждение	Здание школы							512340121231002
05-00057	МОУ Рогожикская средняя общеобразовательная школа	Общеобразовательное учреждение	Здание школы							512330121311002
05-00058	ГОУЗ "Дом ребенка специализированный" (г. Каменск - Шахтинский)	Учреждения здравоохранения	Дом ребенка							451500121111002
05-00059	МОУ Чистяковская средняя общеобразовательная школа	Общеобразовательное учреждение	Здание школы							512340121231002
05-00060	МОУ Советская средняя общеобразовательная школа	Общеобразовательное учреждение	Здание школы							512350121231002
05-00061	МОУ Суковская средняя общеобразовательная школа	Общеобразовательное учреждение	Здание школы							512340121231002
05-00063	МУЗ Городская больница №1 (г. Азов)	Учреждения здравоохранения	Больничный блок							451400111231002
05-00064	МОУ Средняя общеобразовательная школа №12 (г. Волгодонск)	Общеобразовательное учреждение	Здание школы							512340221231002
05-00065	МУЗ "Центральная районная больница" Боксовского района	Учреждения здравоохранения	Больничный блок							451500211311002
05-00066	МОУ Средняя общеобразовательная школа №32 (г. Шахты)	Общеобразовательное учреждение	Здание школы							512340121131002
05-00067	МОУ Средняя общеобразовательная школа №9 (г. Шахты)	Общеобразовательное учреждение	Здание школы							512340124131002
05-00068	МОУ Средняя общеобразовательная школа №25 (г. Шахты)	Общеобразовательное учреждение	Здание школы							512350124131002
05-00069	МОУ Средняя общеобразовательная школа №1 (п. Тарасовский)	Общеобразовательное учреждение	Здание школы							512350211231002
05-00070	МОУ "Средняя общеобразовательная школа" №8 (с. Большие Салы)	Общеобразовательное учреждение	Здание школы							512340121231002
05-00071	МОУ Чальтырская средняя общеобразовательная школа	Общеобразовательное учреждение	Здание школы							512340111231002
05-00072	МОУ Средняя общеобразовательная школа №2 (г. Азов)	Общеобразовательное учреждение	Здание школы							512340121131002
05-00073	МУЗ "Центральная районная больница" Семжаркорского района	Учреждения здравоохранения	Больничный блок							451500111331002
05-00074	МУЗ "Центральная городская больница" (г. Зверево)	Учреждения здравоохранения	Больничный блок							451400121311002
05-00075	МОУ Аграренковская средняя общеобразовательная школа	Общеобразовательное учреждение	Здание школы							512340111231002
05-00077	МУЗ "Неклисская центральная районная больница"	Учреждения здравоохранения	Больничный блок							451500121331004
05-00079	Участковая амбулатория х. Камышевка Орловского района	Учреждения здравоохранения	Амбулатория							310000324111001
05-00080	Участковая амбулатория п. Красноармейский Орловского района	Учреждения здравоохранения	Амбулатория							473500124111001
05-00081	Маньково-Калитинская амбулатория Чертовского района	Учреждения здравоохранения	Амбулатория							473600221311001
05-00083	Мешковская амбулатория Верхнедонского района	Учреждения здравоохранения	Амбулатория							473500121111001
05-00084	Шукильская амбулатория Верхнедонского района	Учреждения здравоохранения	Амбулатория							473500121111001
05-00085	Мигулинская амбулатория Верхнедонского района	Учреждения здравоохранения	Амбулатория							473500121111002
05-00086	МУЗ "Центральная районная больница" Багаевского района	Учреждения здравоохранения	больничный блок							451300121261002
05-00087	Ковриновская амбулатория Пролетарского района	Учреждения здравоохранения	Амбулатория							473500121111001
05-00088	Дальненская амбулатория Пролетарского района	Учреждения здравоохранения	Амбулатория							473500121211001
05-00089	Фельдшерско - акушерский пункт 50 лет СССР Пролетарского района	Учреждения здравоохранения	здание ФАП							473600121152001
05-00090	МУЗ "Центральная районная больница" Заветинского района	Учреждения здравоохранения	больничный блок							451500121261002
05-00091	МУЗ "Центральная районная больница" Октябрьского района	Учреждения здравоохранения	больничный блок							451400111261002

Требования к объектам – аналогам:

- технико-экономические показатели, соответствуют достигнутому техническому уровню в регионе и отвечают требованиям действующих норм проектирования;
- Рассмотренные объекты относятся к группам наиболее массового применения в регионе;
- Объекты соответствуют классификационным признакам в зависимости от основного материала стен (кирпич, панели, блоки и т.д.), этажности, типа и функционального назначения дома (секционные, коттеджного типа, дома для малосемейных, общежития);
- в зависимости от классификационной группы по вместимости и мощности зданий общественного назначения.

Общая классификация объектов – аналогов



В качестве факторов неопределенности приняты:

- Величина трудозатрат рабочих
- Изменение объемов используемых материалов;
- Изменение лимитов бюджетного финансирования;
- Изменение объемов работ

Процесс внесения информации об объекте

УПБС
Справочники Объекты и моделирование Импорт данных Отчеты Настройки Вид

Список объектов аналогов

Карточка Фильтр Наличные смет Отсутствие смет

Код объекта	Наименование объекта	Функциональность	Тех. описание	Класс. №1	Класс. №2	Класс. №3	Класс. №4	Класс. №5	Тип сметы	Уникалы
05-00022	МУЗ "Центральн			Учреждения здра	Лечебные учрежд	Больничные учрежд	Число сметных ко		Новое строительство	45150011
05-00023	ГОУЗ "Онкологи			Учреждения здра	Лечебные учрежд	Больничные учрежд	Число сметных ко		Новое строительство	45150012
05-00024	Малозатратный			Здания культурно	Физкультурные, сп	Местные объекты (По архитектурному	Крытые		Новое строительство	11321012
05-00025	Малозатратный			Здания культурно	Физкультурные, сп	Местные объекты (По архитектурному	Крытые		Новое строительство	11321021
05-00026	Малозатратный			Здания культурно	Физкультурные, сп	Местные объекты (По архитектурному	Крытые		Новое строительство	11321012
05-00027	Малозатратный			Здания культурно	Физкультурные, сп	Местные объекты (По архитектурному	Крытые		Новое строительство	11321012
05-00041	Шахтинский фил			Учреждения здра	Лечебные учрежд	Больничные учрежд	Число сметных ко			45150031
05-00042	МОУ Средняя об			Здания учебно-вос	Учреждения образ	Общеобразователь	Школы 3 ступени П	22 класса (550 уча		51234011
05-00043	МОУ Средняя об			Здания учебно-вос	Учреждения образ	Общеобразователь	Школы 3 ступени П	22 класса (550 уча		51234012
05-00483	"Психоневрологи			Учреждения соци	Учреждения со ста					32000000
05-00045	МЛПУЗ "Городск			Учреждения здра	Лечебные учрежд	Больничные учрежд	Число сметных ко			45130012
05-00046	МОУ Орловская			Здания учебно-вос	Учреждения образ	Общеобразователь	Школы 3 ступени П	33 класса (825 уча		51235022
05-00047	ГОУЗ "Онкологи			Учреждения здра	Лечебные учрежд	Больничные учрежд	Число сметных ко			45150012
05-00048	МОУ Майорская			Здания учебно-вос	Учреждения образ	Общеобразователь	Школы 3 ступени П	11 классов (275 уча		51233012
05-00049	ГОУЗ "Онкологи			Учреждения здра	Лечебные учрежд	Больничные учрежд	Число сметных ко			45150012
05-00050	Фельдшерско-а			Учреждения здра	Амбулаторно-поли	Фельдшерско-аку	Число сметных ко			47350012
05-00052	МУЗ "Центральн			Учреждения здра	Лечебные учрежд	Больничные учрежд	Число сметных ко			45150022
05-00056	МОУ Барabanши			Здания учебно-вос	Учреждения образ	Общеобразователь	Школы 3 ступени П	22 класса (550 уча		51234012
05-00057	МОУ Рогожинск			Здания учебно-вос	Учреждения образ	Общеобразователь	Школы 3 ступени П	11 классов (275 уча		51233012
05-00058	ГОУЗ "Дом ребен			Учреждения здра	Лечебные учрежд	Больничные учрежд	Число сметных ко			45150012
05-00059	МОУ Чистиковск			Здания учебно-вос	Учреждения образ	Общеобразователь	Школы 3 ступени П	22 класса (550 уча		51234012
05-00060	МОУ Советская			Здания учебно-вос	Учреждения образ	Общеобразователь	Школы 3 ступени П	33 класса (825 уча		51235012
05-00061	МОУ Суковская			Здания учебно-вос	Учреждения образ	Общеобразователь	Школы 3 ступени П	22 класса (550 уча		51234012
05-00063	МУЗ Городская			Учреждения здра	Лечебные учрежд	Больничные учрежд	Число сметных ко			45140011
05-00064	МОУ Средняя об			Здания учебно-вос	Учреждения образ	Общеобразователь	Школы 3 ступени П	22 класса (550 уча		51234022
05-00065	МУЗ "Центральн			Учреждения здра	Лечебные учрежд	Больничные учрежд	Число сметных ко			45150021
05-00066	МОУ Средняя об			Здания учебно-вос	Учреждения образ	Общеобразователь	Школы 3 ступени П	22 класса (550 уча		51234012
05-00067	МОУ Средняя об			Здания учебно-вос	Учреждения образ	Общеобразователь	Школы 3 ступени П	22 класса (550 уча		51234012
05-00068	МОУ Средняя об			Здания учебно-вос	Учреждения образ	Общеобразователь	Школы 3 ступени П	33 класса (825 уча		51235012
05-00069	МОУ Средняя об			Здания учебно-вос	Учреждения образ	Общеобразователь	Школы 3 ступени П	33 класса (825 уча		51235021
05-00070	МОУ "Средняя о			Здания учебно-вос	Учреждения образ	Общеобразователь	Школы 3 ступени П	22 класса (550 уча		51234012
05-00071	МОУ Чальарска			Здания учебно-вос	Учреждения образ	Общеобразователь	Школы 3 ступени П	22 класса (550 уча		51234011
05-00072	МОУ Средняя об			Здания учебно-вос	Учреждения образ	Общеобразователь	Школы 3 ступени П	22 класса (550 уча		51234012
05-00073	МУЗ "Центральн			Учреждения здра	Лечебные учрежд	Больничные учрежд	Число сметных ко			45150011
05-00074	МУЗ "Центральн			Учреждения здра	Лечебные учрежд	Больничные учрежд	Число сметных ко			45140012
05-00075	МОУ Аграреннов			Здания учебно-вос	Учреждения образ	Общеобразователь	Школы 3 ступени П	22 класса (550 уча		51234011
05-00077	МУЗ "Неклинов			Учреждения здра	Лечебные учрежд	Больничные учрежд	Число сметных ко			45150012
05-00079	Участковая амбулатория х. Каньшевк	Учреждение здравоохранения	Амбулатория	Учреждения соци	Учреждения без ст					31000032
05-00080	Участковая амбулатория п. Красноармейский Орловского района	Учреждение здравоохранения	Амбулатория	Учреждения здра	Амбулаторно-поли	Фельдшерско-аку	Число сметных ко			47350012
05-00081	Маньково-Калитвинская амбулатория Чертковского района	Учреждение здравоохранения	Амбулатория	Учреждения здра	Амбулаторно-поли	Фельдшерско-аку	Число сметных ко			47350022
05-00083	Мешковская амбулатория Верхнедонского района	Учреждение здравоохранения	Амбулатория	Учреждения здра	Амбулаторно-поли	Фельдшерско-аку	Число сметных ко			47350012
05-00084	Шурилинская амбулатория Верхнедонского района	Учреждение здравоохранения	Амбулатория	Учреждения здра	Амбулаторно-поли	Фельдшерско-аку	Число сметных ко			47350012
05-00085	Мигулинская амбулатория Верхнедонского района	Учреждение здравоохранения	Амбулатория	Учреждения здра	Амбулаторно-поли	Фельдшерско-аку	Число сметных ко			47350012
05-00086	МУЗ "Центральная районная больница" Багаевского района	Учреждение здравоохранения	Амбулатория	Учреждения здра	Лечебные учрежд	Больничные учрежд	Число сметных ко			45130012
05-00087	Ковринская амбулатория Пролетарского района	Учреждение здравоохранения	Амбулатория	Учреждения здра	Амбулаторно-поли	Фельдшерско-аку	Число сметных ко			47350012
05-00088	Дальненская амбулатория Пролетарского района	Учреждение здравоохранения	Амбулатория	Учреждения здра	Амбулаторно-поли	Фельдшерско-аку	Число сметных ко			47350012
05-00089	Фельдшерско - акушерский пункт 50 лет СССР Пролетарского района	Учреждение здравоохранения	здание ФАП	Учреждения здра	Амбулаторно-поли	Фельдшерско-аку	Число сметных ко			47350012

Карточка объекта статистики

Объект аналогии

Общие данные | Паспорт | Объекты ВКX

Общие данные об объекте и его классификация

Код объекта:

Название объекта:

Общая классификация

Уровень №1:

Уровень №2:

Уровень №3:

Уровень №4:

Уровень №5:

Уровень №6:

Уникальное свойство объекта:

Процесс внесения информации об объекте

УПБС
Справочники Объекты и моделирование Импорт данных Отчеты Настройки Вид

Список объектов аналогов

Карточка Фильтр Наличие смет Отсутствие смет

Код объекта	Наименование объекта	Функциональность	Тех. описание	Класс. №1	Класс. №2	Класс. №3	Класс. №4	Класс. №5	Тип сметы	Уникальн.
05-00022	МУЗ "Ц...			Учреждения здра	Лечебные учрежд	Больничные учрежд	Число сметных ко		Новое строительство	45150011
05-00023	ГОУЗ "Ц...			Учреждения здра	Лечебные учрежд	Больничные учрежд	Число сметных ко		Новое строительство	45150012
05-00024	Малозащ...		Музыкальный зал	Здания культурно-д	Физкультурные, сп	Местные объекты (По	архитектурному	Крытые	Новое строительство	11321012
05-00025	Малозащ...		Музыкальный зал	Здания культурно-д	Физкультурные, сп	Местные объекты (По	архитектурному	Крытые	Новое строительство	11321021
05-00026	Малозащ...		Музыкальный зал	Здания культурно-д	Физкультурные, сп	Местные объекты (По	архитектурному	Крытые	Новое строительство	11321012
05-00027	Малозащ...		Музыкальный зал	Здания культурно-д	Физкультурные, сп	Местные объекты (По	архитектурному	Крытые	Новое строительство	11321012
05-00041	Шаткин			Учреждения здра	Лечебные учрежд	Больничные учрежд	Число сметных ко		Новое строительство	45150031
05-00042	МОУ Ср			Здания учебно-восп	Учреждения образ	Общеобразователь	Школы 3 ступени П	22 класса (550 уча		51234011
05-00043	МОУ Ср			Здания учебно-восп	Учреждения образ	Общеобразователь	Школы 3 ступени П	22 класса (550 уча		51234012
05-00483	"Псков			Здания учебно-восп	Учреждения образ	Общеобразователь	Школы 3 ступени П	22 класса (550 уча		32000000
05-00045	МЛПУЗ			Здания учебно-восп	Учреждения образ	Общеобразователь	Школы 3 ступени П	33 класса (825 уча		45130012
05-00046	МОУ Ор			Здания учебно-восп	Учреждения образ	Общеобразователь	Школы 3 ступени П	33 класса (825 уча		51235022
05-00047	ГОУЗ "Ц...			Здания учебно-восп	Учреждения образ	Общеобразователь	Школы 3 ступени П	11 классов (275 уча		45150012
05-00048	МОУ Ма			Здания учебно-восп	Учреждения образ	Общеобразователь	Школы 3 ступени П	11 классов (275 уча		51233012
05-00049	ГОУЗ "Ц...			Здания учебно-восп	Учреждения образ	Общеобразователь	Школы 3 ступени П	11 классов (275 уча		45150012
05-00050	Фельдш			Здания учебно-восп	Учреждения образ	Общеобразователь	Школы 3 ступени П	11 классов (275 уча		47350012
05-00052	МУЗ "Ц...			Здания учебно-восп	Учреждения образ	Общеобразователь	Школы 3 ступени П	22 класса (550 уча		45150022
05-00056	МОУ Ба			Здания учебно-восп	Учреждения образ	Общеобразователь	Школы 3 ступени П	22 класса (550 уча		51234012
05-00057	МОУ Ро			Здания учебно-восп	Учреждения образ	Общеобразователь	Школы 3 ступени П	11 классов (275 уча		51233012
05-00058	ГОУЗ "Ц...			Здания учебно-восп	Учреждения образ	Общеобразователь	Школы 3 ступени П	11 классов (275 уча		45150012
05-00059	МОУ Чи			Здания учебно-восп	Учреждения образ	Общеобразователь	Школы 3 ступени П	22 класса (550 уча		51234012
05-00060	МОУ Со			Здания учебно-восп	Учреждения образ	Общеобразователь	Школы 3 ступени П	22 класса (550 уча		51235012
05-00061	МОУ Су			Здания учебно-восп	Учреждения образ	Общеобразователь	Школы 3 ступени П	33 класса (825 уча		51234012
05-00063	МУЗ "Ц...			Здания учебно-восп	Учреждения образ	Общеобразователь	Школы 3 ступени П	33 класса (825 уча		45140011
05-00064	МОУ Ср			Здания учебно-восп	Учреждения образ	Общеобразователь	Школы 3 ступени П	22 класса (550 уча		51234022
05-00065	МУЗ "Ц...			Здания учебно-восп	Учреждения образ	Общеобразователь	Школы 3 ступени П	22 класса (550 уча		45150021
05-00066	МОУ Ср			Здания учебно-восп	Учреждения образ	Общеобразователь	Школы 3 ступени П	22 класса (550 уча		51234012
05-00067	МОУ Ср			Здания учебно-восп	Учреждения образ	Общеобразователь	Школы 3 ступени П	22 класса (550 уча		51234012
05-00068	МОУ Ср			Здания учебно-восп	Учреждения образ	Общеобразователь	Школы 3 ступени П	33 класса (825 уча		51235012
05-00069	МОУ Ср			Здания учебно-восп	Учреждения образ	Общеобразователь	Школы 3 ступени П	33 класса (825 уча		51235021
05-00070	МОУ "С			Здания учебно-восп	Учреждения образ	Общеобразователь	Школы 3 ступени П	22 класса (550 уча		51234012
05-00071	МОУ Ч			Здания учебно-восп	Учреждения образ	Общеобразователь	Школы 3 ступени П	22 класса (550 уча		51234011
05-00072	МОУ Ср			Здания учебно-восп	Учреждения образ	Общеобразователь	Школы 3 ступени П	22 класса (550 уча		51234012
05-00073	МУЗ "Ц...			Здания учебно-восп	Учреждения образ	Общеобразователь	Школы 3 ступени П	22 класса (550 уча		45150011
05-00074	МУЗ "Ц...			Здания учебно-восп	Учреждения образ	Общеобразователь	Школы 3 ступени П	22 класса (550 уча		45140012
05-00075	МОУ Ан			Здания учебно-восп	Учреждения образ	Общеобразователь	Школы 3 ступени П	22 класса (550 уча		51234011
05-00077	МУЗ "Ц...			Здания учебно-восп	Учреждения образ	Общеобразователь	Школы 3 ступени П	22 класса (550 уча		45150012
05-00079	Участковая амбулатория х. Камышевка Орловского р			Здания учебно-восп	Учреждения образ	Общеобразователь	Школы 3 ступени П	22 класса (550 уча		31000032
05-00080	Участковая амбулатория п. Красноармейский Орлов			Здания учебно-восп	Учреждения образ	Общеобразователь	Школы 3 ступени П	22 класса (550 уча		47350012
05-00081	Маньково-Калигинская амбулатория Чертовского р			Здания учебно-восп	Учреждения образ	Общеобразователь	Школы 3 ступени П	22 класса (550 уча		47350022
05-00083	Мешковская амбулатория Верхнедонского района			Здания учебно-восп	Учреждения образ	Общеобразователь	Школы 3 ступени П	22 класса (550 уча		47350012
05-00084	Шурилинская амбулатория Верхнедонского района			Здания учебно-восп	Учреждения образ	Общеобразователь	Школы 3 ступени П	22 класса (550 уча		47350012
05-00085	Мигулинская амбулатория Верхнедонского района			Здания учебно-восп	Учреждения образ	Общеобразователь	Школы 3 ступени П	22 класса (550 уча		47350012
05-00086	МУЗ "Центральная районная больница" Багаевского			Здания учебно-восп	Учреждения образ	Общеобразователь	Школы 3 ступени П	22 класса (550 уча		45130012
05-00087	Ковриновская амбулатория Пролетарского района			Здания учебно-восп	Учреждения образ	Общеобразователь	Школы 3 ступени П	22 класса (550 уча		47350012
05-00088	Дальненская амбулатория Пролетарского района			Здания учебно-восп	Учреждения образ	Общеобразователь	Школы 3 ступени П	22 класса (550 уча		47350012
05-00089	Фельдшерско - акушерский пункт 50 лет СССР Пролетарского района			Здания учебно-восп	Учреждения образ	Общеобразователь	Школы 3 ступени П	22 класса (550 уча		47350012

Объект аналогии

Общие данные | Паспорт | Объекты ВКХ

Общие данные об объекте и его классификация

Список существующих смет для объекта

Существующие сметы для объекта

Код объекта: 05-00224
Название объекта: МОУ Средняя общеобразовательная школа №4 г. Морозовск

Код сметы	Тип сметы	Вид сметы	Название сметы	Год сметы
S-01277	Капитальный ремонт	Общестроительные работы	с/о2	
S-01278	Капитальный ремонт	Внутренние санитарно - техни	с/о	
S-01280	Капитальный ремонт	Внутренние электромонтажн	с/о	
S-01281	Капитальный ремонт	Фасады	с/о	
S-00847	Капитальный ремонт	Общестроительные работы	с/о1	
S-00848	Капитальный ремонт	Общестроительные работы	с/о	
S-01067	Капитальный ремонт	Общестроительные работы	с/о	
S-01124	Капитальный ремонт	Электрическое освещение и с	б/о7	
S-01068	Капитальный ремонт	Общестроительные работы	с/о	
S-01122	Капитальный ремонт	Электрическое освещение и с	б/о6	
S-01119	Капитальный ремонт	Электрическое освещение и с	б/о4	
S-01283	Капитальный ремонт	Общестроительные работы	с/о1	
S-01284	Капитальный ремонт	Общестроительные работы	с/о	
S-01285	Капитальный ремонт	Работы по монтажу и приборе	с/о1	
S-01286	Капитальный ремонт	Работы по монтажу и приборе	с/о	
S-01183	Капитальный ремонт	Внутренние санитарно - техни	с/о	
S-01287	Капитальный ремонт	Общестроительные работы	с/о	
S-01288	Капитальный ремонт	Внутренние санитарно - техни	с/о1	

Паспорт объекта

Показатели ПЗ Затраты СМР Затраты СМР на 1 млн. сметы Показатели ВР

Кровля.xls

Моделирование планируемого объекта

УПБС

Справочники | Объекты и моделирование | Импорт данных | Отчеты | Настройки | Вид

Основное меню

- Справочники
 - Сметы
 - Виды ресурсных ведомостей
 - Работы для сметы
 - Машины и механизмы
 - Материалы
 - Переименования работ
 - Единицы измерения
- Объекты и моделирование
 - Объекты аналоги
 - Укрупненные группы объектов
 - Объекты моделирования
- Импорт данных
 - Работ, механизмов, материалов
- Отчеты
 - Формирование РТМ
 - Службные
- Настройки
 - Генератор номеров объектов
 - Параметры моделирования
 - Параметры группировки объектов

Карточка справочника "Объект моделирования"

Объект моделирования

Общие данные | Паспорт | Объекты ВКХ

Общие данные об объекте и его классификация

Код объекта:

Название объекта:

Общая классификация

Уровень №1	<input type="text" value="Здания учебно-воспитательного назначения"/>
Уровень №2	<input type="text" value="Здания культурно-досуговой деятельности"/>
Уровень №3	<input type="text" value="Здания сервисного обслуживания населения"/>
Уровень №4	<input type="text" value="Учреждения социального обслуживания населения"/>
Уровень №5	<input type="text" value="Учреждения здравоохранения"/>
Уровень №6	<input type="text" value="Здания учебно-воспитательного назначения"/>
Уровень №7	<input type="text" value="Здания религиозных обрядов"/>
Уровень №8	<input type="text" value="Здания временного пребывания"/>
Уровень №9	<input type="text" value="ДУ общего типа (4-10 детских групп)"/>
Уровень №10	<input type="text" value="Здания малой вместимости (до 4 групп или 100 мест)"/>
Уровень №11	<input type="text"/>
Уровень №12	<input type="text"/>

Уникальное свойство объекта:

Сохранить | Моделирование | Просмотр смет

Индикатор моделирования

Виды смет:

Разделы:

Работы:

Составляющие работы:

Моделирование планируемого объекта

УПБС

Основное меню

- Справочники
 - Сметы
 - Виды ресурсных ведомостей
 - Работы для сметы
 - Машины и механизмы
 - Материалы
 - Переименования работ
 - Единицы измерения
- Объекты и моделирование
 - Объекты аналоги
 - Укрупненные группы объектов
 - Объекты моделирования
- Импорт данных
 - Работ, механизмов, материалов
- Отчеты
 - Формирование РТМ
 - Служебные
- Настройки
 - Генератор номеров объектов
 - Параметры моделирования
 - Параметры группировки объектов

Карточка справочника "Объект моделирования"

Объект моделирования

Общие данные | Паспорт | Объекты ВКХ

Общие данные об объекте и его классификация

Код объекта: ОБМ-00032

Название объекта: _____

Общая классификация

Уровень №1	Здания учебно-воспитательного назначения
Уровень №2	Учреждения образования и подготовки кадров
Уровень №3	Дошкольные образовательные учреждения
Уровень №4	ДУ общего типа (4-10 детских групп)
Уровень №5	Здания большой вместимости (9-14 групп или 225-350 мест)
Уровень №6	280 мест (12 групп)

Уникальное свойство объекта: 511231001001000000000

Навигация: < << >> > + - ✕ ↻ Сохранить

Моделирование

Просмотр смет

Индикатор моделирования

Виды смет: _____

Разделы: [Progress Bar]

Работы: [Progress Bar]

Составляющие работы: [Progress Bar]

Моделирование планируемого объекта

УПБС

Основное меню

- Справочники
 - Сметы
 - Виды ресурсных ведомостей
 - Работы для сметы
 - Машины и механизмы
 - Материалы
 - Переименования работ
 - Единицы измерения
- Объекты и моделирование
 - Объекты аналоги
 - Укрупненные группы объектов
 - Объекты моделирования
- Импорт данных
 - Работ, механизмов, материалов
- Отчеты
 - Формирование РТМ
 - Служебные
- Настройки
 - Генератор номеров объектов
 - Параметры моделирования
 - Параметры группировки объектов

Карточка справочника "Объект моделирования"

Объект моделирования

Общие данные | Паспорт | Объекты ВКХ

Общие данные об объекте и его классификация

Код объекта: ОБМ-00032

Название объекта: _____

Общая классификация

Уровень №1: Здания учебно-воспитательного назначения

Уровень №2: Учреждения образования и подготовки кадров

Уровень №3: Дошкольные образовательные учреждения

Уровень №4: ДУ общего типа (4-10 детских групп)

Уровень №5: Здания большой вместимости (9-14 групп или 225-350 мест)

Уровень №6: 280 мест (12 групп)

Уникальное свойство объекта: 511231001001000000000

Сохранить

Моделирование

Просмотр смет

Индикатор моделирования

Виды смет: _____

Разделы: [Progress bar]

Работы: [Progress bar]

Составляющие работы: [Progress bar]

Основы формирования количественных характеристик :

1. Определение стоимости используемых материалов:

- Информация о используемых материалах:

Т-1 исх

Код материала – представителя	Наименование материала - представителя	Ед. измерения	Класс груза
o1-o1	o1-o2	o1-o3	o1-o4

- Данные о возможных вариантах поставки материалов:

Т-2 исх

Код материала - представителя	Наименование поставщика	Местонахождение поставщика	Расстояние	Цена
o2-o1	o2-o2	o2-o3	o2-o4	o2-o5

Формирование стоимости используемых ресурсов

1p-1 см Т-1 исх (01-01)	1p-2 см Т-1 исх (01-02)	1p-3 см Т-1 исх (01-03)	1p-4 Все единицы измерения, т	Фактическая стоимость единицы измерения по данным регистрации, руб							Итого по 1 вардост поуп		Итого по 2 вардост поуп	1p-15 Текущий коэффициент к автомобильным тарифам	1p-16 Заготовительно-складские расходы % от П.13 или 14	1p-17 Сменная стоимость материалов-представителей в текущем уровне цен, руб (П.13 или П.14 + П.16)
				1p-5 Т-2 исх (02-02)	1p-6 Дата ввода	1p-7 Т-2 исх (02-03)	1p-8 Т-2 исх (02-04)	1p-9 Покупатель= 1 Продавец= 2	1p-10 Т-2 исх (02-05)	1p-11 По Т-1 инф	1p-12 Ст. 11*Ст 5	1p-13 Ст. 10+ ст12				
				Наименование поставщика		Место отгрузки	Расстояние перевозки авто транспортом от склада до стройплощадки, км	Вид отпущенной цены (франко-завод, станция отправления или назначения и др.)	Отпущенная цена предприятия-поставщика	Транспортные расходы на 1 т груза, руб.	Итого затраты на автомобильные перевозки, включенные в фактическую стоимость, руб.	Итого	Итого			

Выходная форма результатов моделирования

Результат:

Создание автоматизированной информационно – аналитической системы, позволяющей планировать реализацию инвестиционных программ в сфере ЖКХ в условиях неопределенности рыночной среды

Microsoft Excel - Str_zatr1mln.xls				
A3 (Строительство детского сада на 50 мест в ст. Ольгинская)				
	A	B	C	D
1	СТРУКТУРА ЗАТРАТ СТРОИТЕЛЬНО-МОНТАЖНЫХ РАБОТ НА ОБЪЕКТ И НА 1 МЛН.			
2	РУБ. СМЕТНОЙ СТОИМОСТИ			
3	(Строительство детского сада на 50 мест в ст. Ольгинская)			
4				
	Наименование затрат	Единица измерения	Затраты на объект %	На 1 млн. руб. базисного уровня сметной стоимости
5				
6	1	2	3	4
7	1. Структура затрат на СМР,	тыс. руб.	104,82	
8	всего	%	1,00	1000,00
9	В том числе:			
10	материалы	тыс. руб.	93,73	
11		%	89,42	8949,81
12	основная заработная плата	тыс. руб.	9,42	
13		%	8,99	8988,81
14	эксплуатация строительных машин	тыс. руб.	1,67	
15			1,59	1591,38
16	в том числе заработная плата	руб.	0,03	30,06
17	Итого прямые затраты	руб.	104,82	0,10
18	Накладные расходы	руб.	10,02	9560,00
19		%	9,56	
20	Итого сметные затраты (себестоимость)	руб.	104,82	100000,00
21	Прибыль	руб.	4,73	45094,33
22	2. Стоимость 1 м ² общей площади строительно- монтажных работ (УПВС)	руб.	0,11	
23	3. Общая площадь	м ²		0,00
24	4. Трудоемкость (1 чел.-дн.)	чел.-дн.		2044,59
25	4.1. Объемы работ (1 чел.-дн.)	чел.-дн.		3044726
26	3. Общая площадь	м ²		0,00
27	мониторинг работ (УПВС)	м ²		
28	Умножить на коэффициент	руб.	0,11	
29	Итого	руб.	4,73	45094,33
30	(себестоимость)	руб.		
31	Итого сметные затраты	руб.	104,82	100000,00
32	Итого сметные затраты	руб.		
33	Итого сметные затраты	руб.	104,82	100000,00
34	Итого сметные затраты	руб.		
35	Итого сметные затраты	руб.	104,82	100000,00
36	Итого сметные затраты	руб.		
37	Итого сметные затраты	руб.	104,82	100000,00
38	Итого сметные затраты	руб.		
39	Итого сметные затраты	руб.	104,82	100000,00
40	Итого сметные затраты	руб.		
41	Итого сметные затраты	руб.	104,82	100000,00
42	Итого сметные затраты	руб.		
43	Итого сметные затраты	руб.	104,82	100000,00
44	Итого сметные затраты	руб.		
45	Итого сметные затраты	руб.	104,82	100000,00
46	Итого сметные затраты	руб.		
47	Итого сметные затраты	руб.	104,82	100000,00
48	Итого сметные затраты	руб.		
49	Итого сметные затраты	руб.	104,82	100000,00
50	Итого сметные затраты	руб.		
51	Итого сметные затраты	руб.	104,82	100000,00
52	Итого сметные затраты	руб.		
53	Итого сметные затраты	руб.	104,82	100000,00
54	Итого сметные затраты	руб.		
55	Итого сметные затраты	руб.	104,82	100000,00
56	Итого сметные затраты	руб.		
57	Итого сметные затраты	руб.	104,82	100000,00
58	Итого сметные затраты	руб.		
59	Итого сметные затраты	руб.	104,82	100000,00
60	Итого сметные затраты	руб.		
61	Итого сметные затраты	руб.	104,82	100000,00
62	Итого сметные затраты	руб.		
63	Итого сметные затраты	руб.	104,82	100000,00
64	Итого сметные затраты	руб.		
65	Итого сметные затраты	руб.	104,82	100000,00
66	Итого сметные затраты	руб.		
67	Итого сметные затраты	руб.	104,82	100000,00
68	Итого сметные затраты	руб.		
69	Итого сметные затраты	руб.	104,82	100000,00
70	Итого сметные затраты	руб.		
71	Итого сметные затраты	руб.	104,82	100000,00
72	Итого сметные затраты	руб.		
73	Итого сметные затраты	руб.	104,82	100000,00
74	Итого сметные затраты	руб.		
75	Итого сметные затраты	руб.	104,82	100000,00
76	Итого сметные затраты	руб.		
77	Итого сметные затраты	руб.	104,82	100000,00
78	Итого сметные затраты	руб.		
79	Итого сметные затраты	руб.	104,82	100000,00
80	Итого сметные затраты	руб.		
81	Итого сметные затраты	руб.	104,82	100000,00
82	Итого сметные затраты	руб.		
83	Итого сметные затраты	руб.	104,82	100000,00
84	Итого сметные затраты	руб.		
85	Итого сметные затраты	руб.	104,82	100000,00
86	Итого сметные затраты	руб.		
87	Итого сметные затраты	руб.	104,82	100000,00
88	Итого сметные затраты	руб.		
89	Итого сметные затраты	руб.	104,82	100000,00
90	Итого сметные затраты	руб.		
91	Итого сметные затраты	руб.	104,82	100000,00
92	Итого сметные затраты	руб.		
93	Итого сметные затраты	руб.	104,82	100000,00
94	Итого сметные затраты	руб.		
95	Итого сметные затраты	руб.	104,82	100000,00
96	Итого сметные затраты	руб.		
97	Итого сметные затраты	руб.	104,82	100000,00
98	Итого сметные затраты	руб.		
99	Итого сметные затраты	руб.	104,82	100000,00
100	Итого сметные затраты	руб.		

Спасибо за внимание !