

ACCESS

Запросы на изменение

Виды запросов на изменение

- На удаление записей из таблиц;
- На обновление существующих записей;
- На добавление новых записей в существующие таблицы;

Запросы на обновление

Запрос на обновление вносит изменения в группу записей одной или нескольких таблиц.

Результат выполнения запроса на обновление зависит от того, в главной или в подчиненной таблице выполняются изменения, а также и от того, разрешено ли каскадное обновление данных.

Будем рассматривать вариант, когда каскадное обновление разрешено.

Все примеры приводятся для базы данных «Деканат».

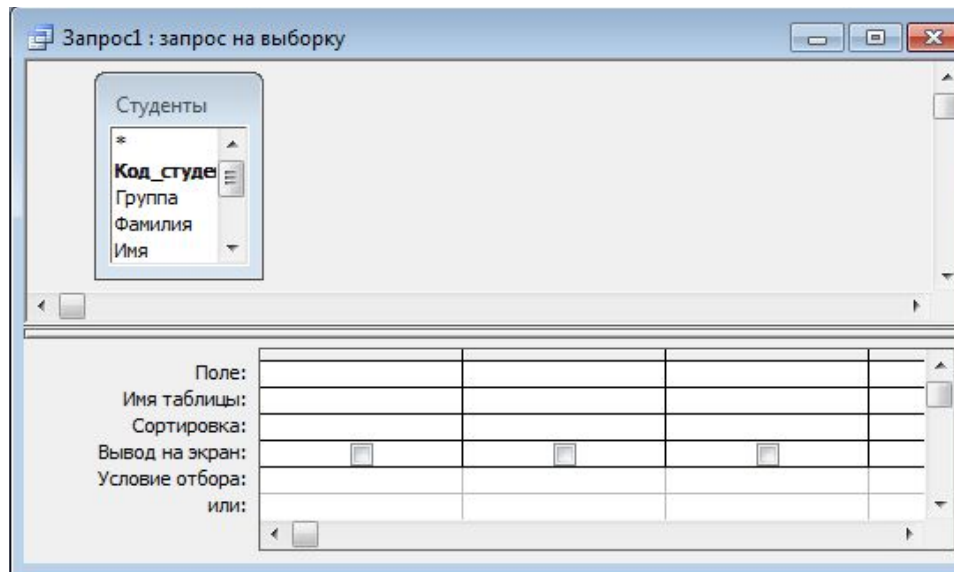
Запросы на обновление. Пример 1

Студентка Царева потеряла свою зачетную книжку и ей была выдана зачетка с номером 666666 (поле Код студента). Используя запрос на обновление, внесите изменения во все таблицы.

В этом случае достаточно создать запрос на изменение поля Код студента в главной таблице «Студенты». При этом автоматически изменятся и связанные записи в подчиненных таблицах «Сессия», «Общежитие», «Стипендия» так как каскадное обновление разрешено.

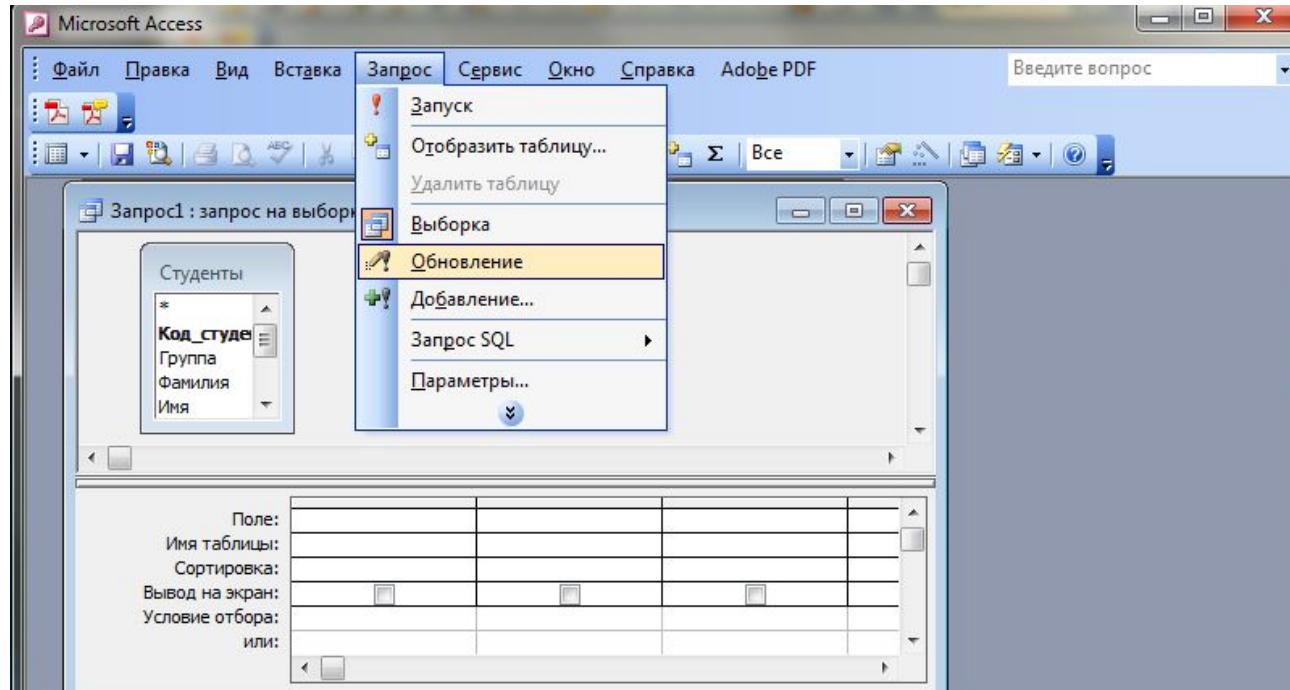
Запросы на обновление. Пример 1

Для создания запроса на обновление откройте обычный запрос на выборку в режиме конструктора и добавьте туда таблицу, в которой будут выполняться изменения, у нас «Студенты».



Запросы на обновление. Пример 1

Измените тип запроса:



Запросы на обновление. Пример 1

Перетащите поля, в которых необходимо обновить значения, в бланк запроса. У нас это поле Код студента. В строку Обновление введите новое значение. У нас 666666.

Поле:	Код_студента			
Имя таблицы:	Студенты			
Обновление:	"666666"			
Условие отбора:				
или:				

Запросы на обновление. Пример 1

Перетащите поля, для которых необходимо установить условия отбора, в бланк запроса. У нас это поле Фамилия. Введите условие в строку Условие отбора. У нас Царева.

Запрос1 : запрос на обновление

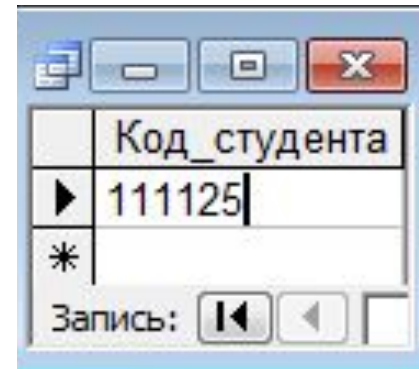
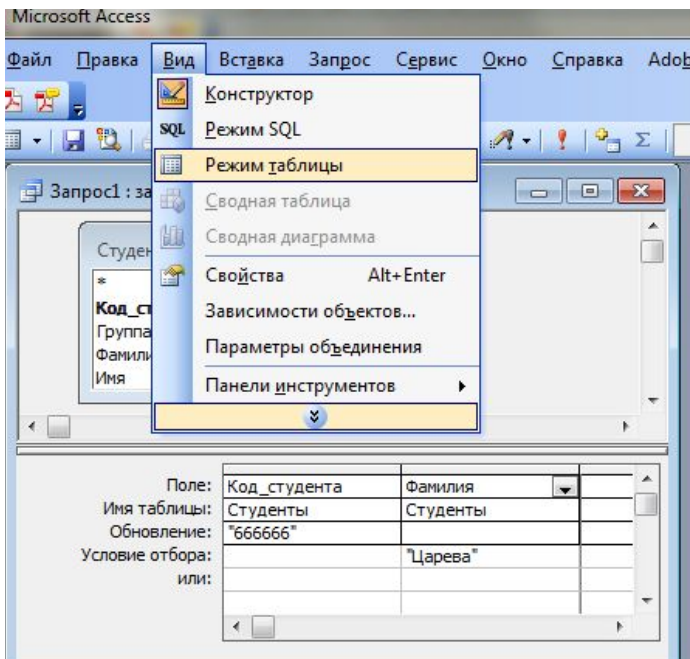
Студенты

- * Код_студента
- Группа
- Фамилия
- Имя

Поле:	Код_студента	Фамилия		
Имя таблицы:	Студенты	Студенты		
Обновление:	"666666"			
Условие отбора:		"Царева"		
или:				

Запросы на обновление. Пример 1

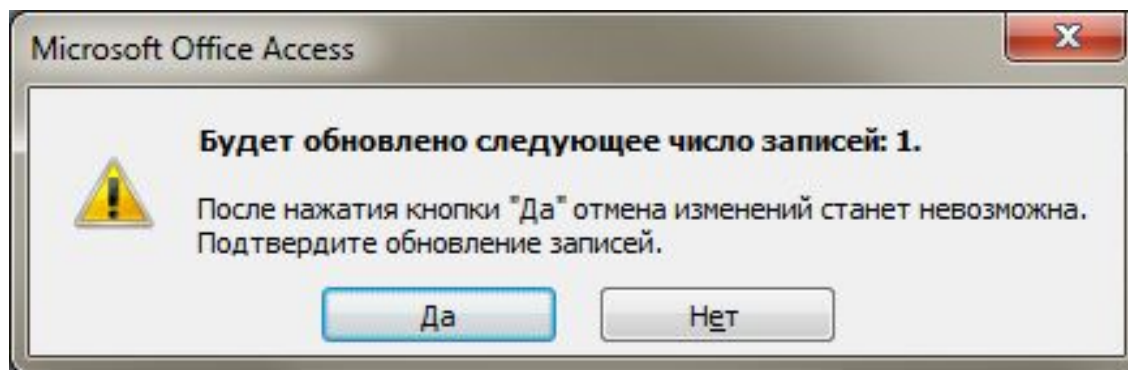
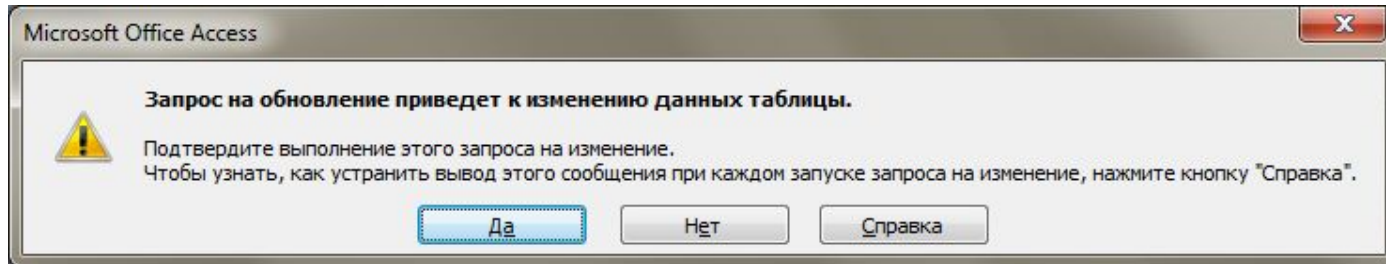
Посмотрим выбранные изменения в режиме таблицы:



Показываются значения полей, которые будут изменяться.

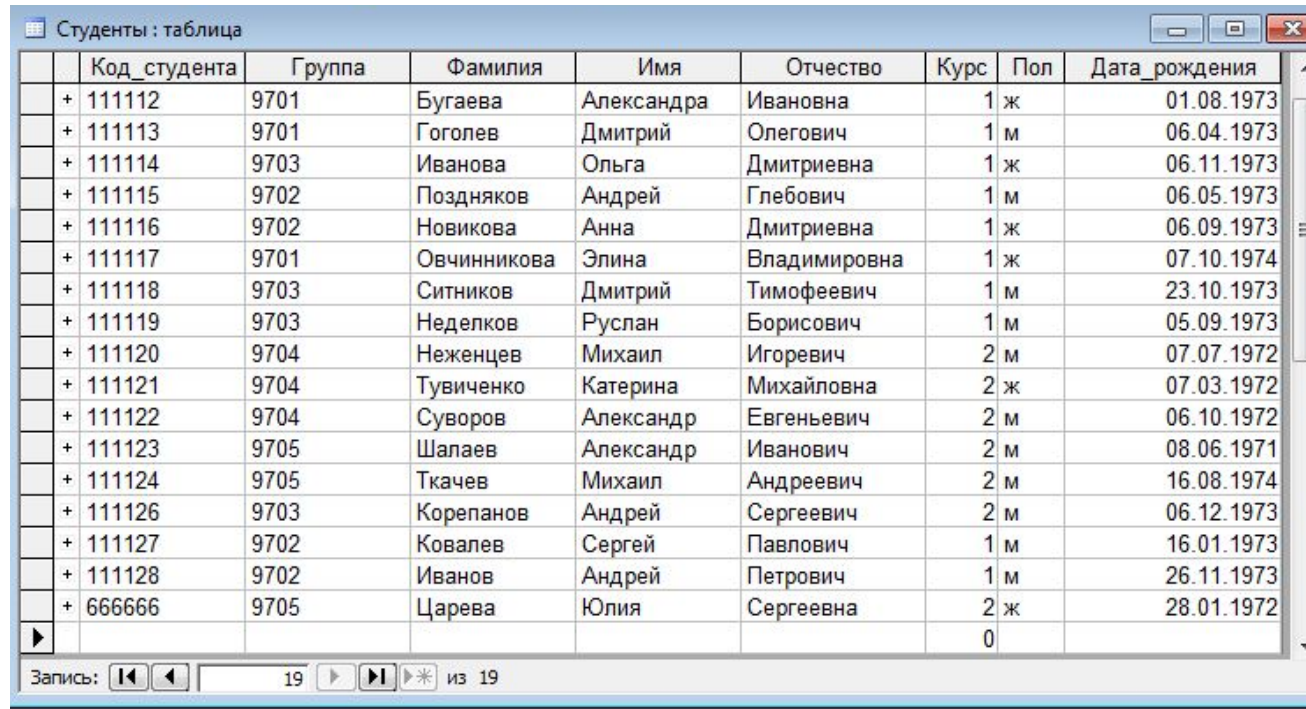
Запросы на обновление. Пример 1

Выполним запрос. Для подтверждения изменения ответьте на сообщения:



Запросы на обновление. Пример 1

Чтобы проверить выполнение запроса нужно посмотреть содержимое таблиц.



	Код_студента	Группа	Фамилия	Имя	Отчество	Курс	Пол	Дата_рождения
+	111112	9701	Бугаева	Александра	Ивановна	1	ж	01.08.1973
+	111113	9701	Гоголев	Дмитрий	Олегович	1	м	06.04.1973
+	111114	9703	Иванова	Ольга	Дмитриевна	1	ж	06.11.1973
+	111115	9702	Поздняков	Андрей	Глебович	1	м	06.05.1973
+	111116	9702	Новикова	Анна	Дмитриевна	1	ж	06.09.1973
+	111117	9701	Овчинникова	Элина	Владимировна	1	ж	07.10.1974
+	111118	9703	Ситников	Дмитрий	Тимофеевич	1	м	23.10.1973
+	111119	9703	Неделков	Руслан	Борисович	1	м	05.09.1973
+	111120	9704	Неженцев	Михаил	Игоревич	2	м	07.07.1972
+	111121	9704	Тувиченко	Катерина	Михайловна	2	ж	07.03.1972
+	111122	9704	Суворов	Александр	Евгеньевич	2	м	06.10.1972
+	111123	9705	Шалаев	Александр	Иванович	2	м	08.06.1971
+	111124	9705	Ткачев	Михаил	Андреевич	2	м	16.08.1974
+	111126	9703	Корепанов	Андрей	Сергеевич	2	м	06.12.1973
+	111127	9702	Ковалев	Сергей	Павлович	1	м	16.01.1973
+	111128	9702	Иванов	Андрей	Петрович	1	м	26.11.1973
+	666666	9705	Царева	Юлия	Сергеевна	2	ж	28.01.1972
						0		

Запись: 19 из 19

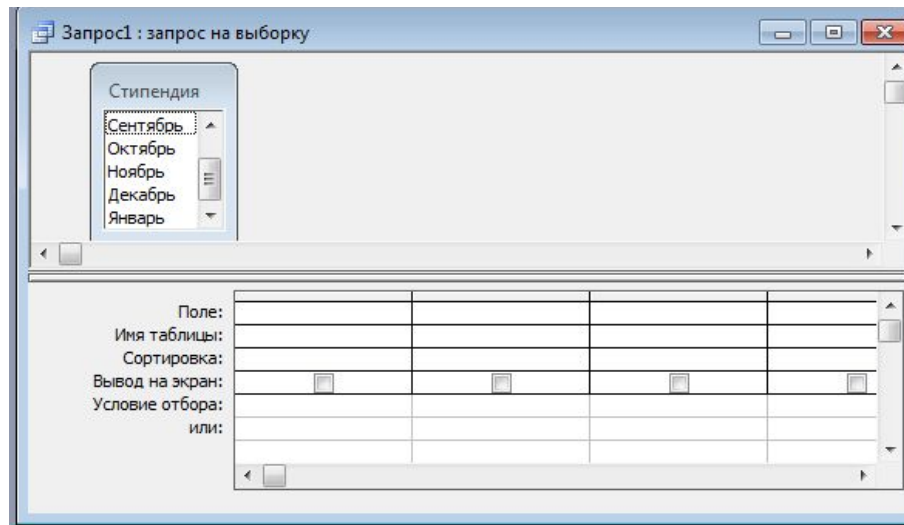
Запросы на обновление. Пример 2

Построить запрос на обновление таблицы «Стипендия», увеличивающий январскую стипендию студентов на 10%.

В этом случае нужно создать запрос на изменение поля Январь в только в таблице «Стипендия».

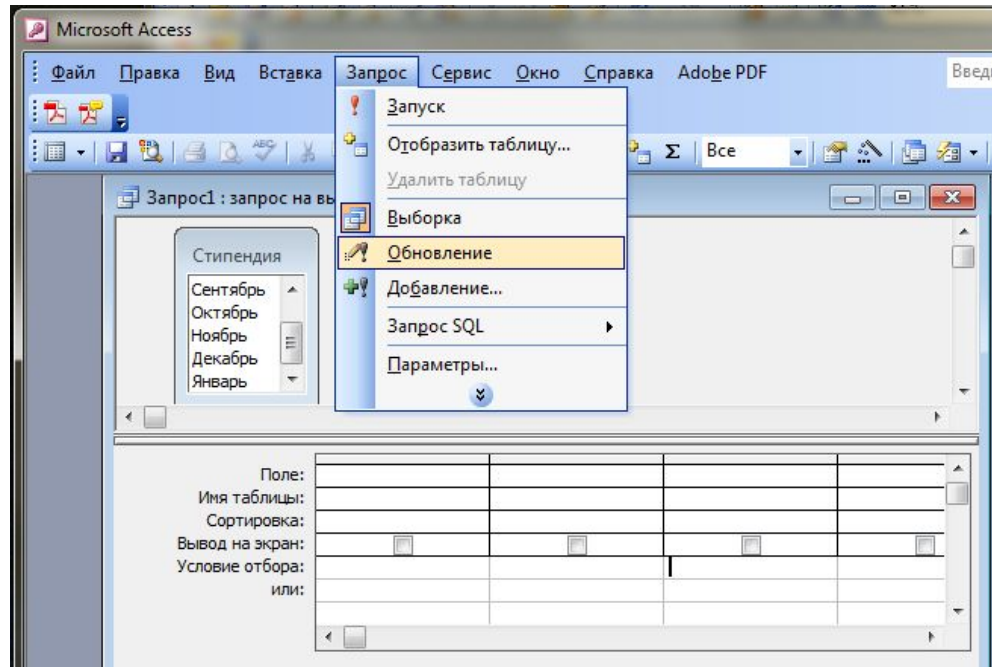
Запросы на обновление. Пример 2

Для создания запроса на обновление откройте обычный запрос на выборку в режиме конструктора и добавьте туда таблицу, в которой будут выполняться изменения, у нас «Стипендия».



Запросы на обновление. Пример 2

Измените тип запроса:



Запросы на обновление. Пример 2

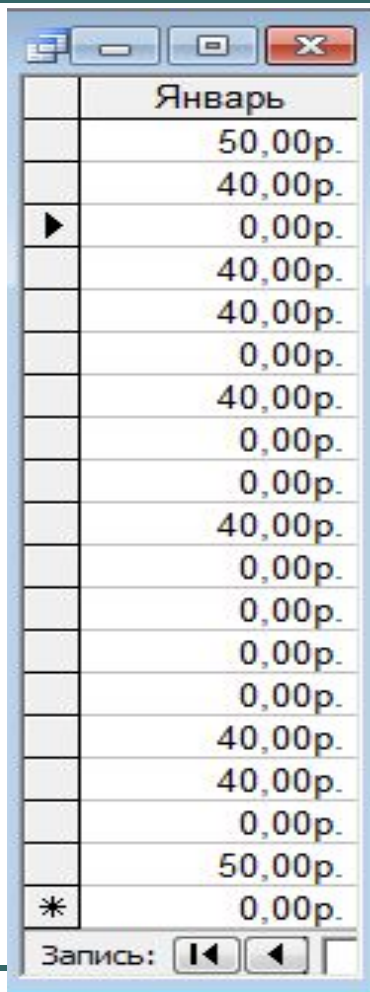
Перетащите поля, в которых необходимо обновить значения, в бланк запроса. У нас это поле Январь. В строку Обновление введите новое значение. У нас старое значение поля [Январь]*1,1. Рекомендуется пользоваться построителем выражений.

Поле:	Имя таблицы:	Обновление:	Условие отбора:
Январь	Стипендия	[Стипендия].[Январь]*1,1	
			или:

Запросы на обновление. Пример **2**

Условий отбора не будет никаких, так как стипендия повышается всем студентам, которые ее получали

Запросы на обновление. Пример 2



	Январь
	50,00р.
	40,00р.
▶	0,00р.
	40,00р.
	40,00р.
	0,00р.
	40,00р.
	0,00р.
	0,00р.
	40,00р.
	0,00р.
	0,00р.
	0,00р.
	40,00р.
	40,00р.
	0,00р.
	50,00р.
*	0,00р.

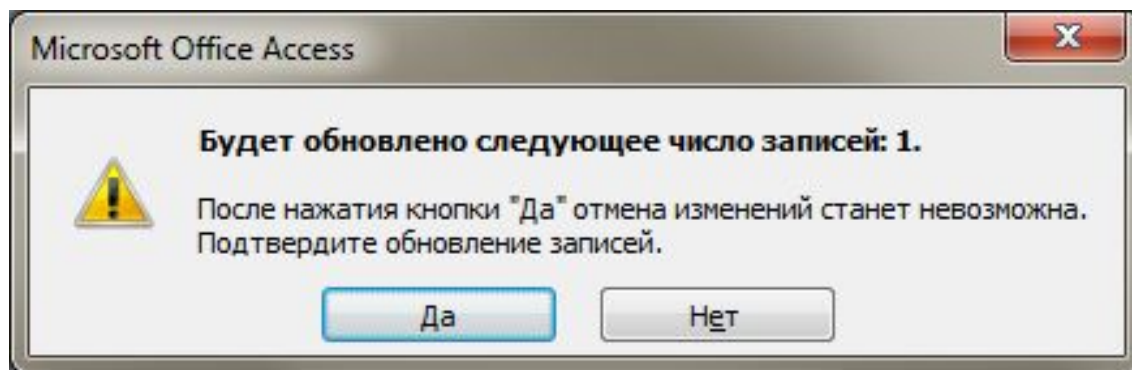
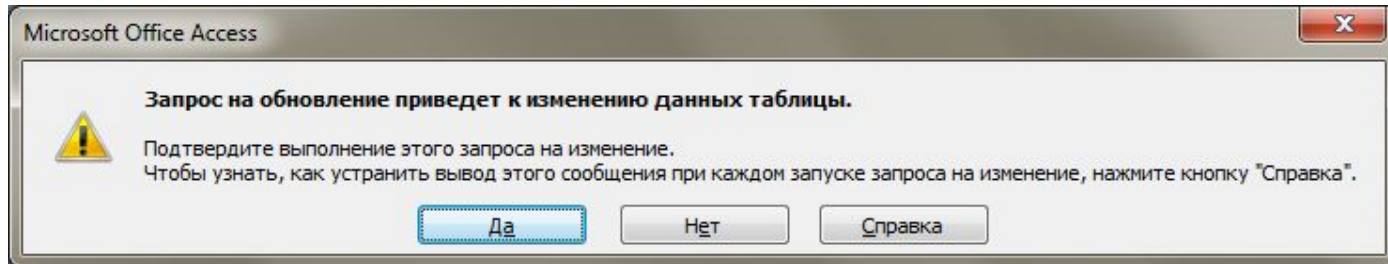
Запись: [Left Arrow] [Right Arrow]

Просмотрим выбранные изменения в режиме таблицы.

Показываются только значения полей, которые будут изменяться.

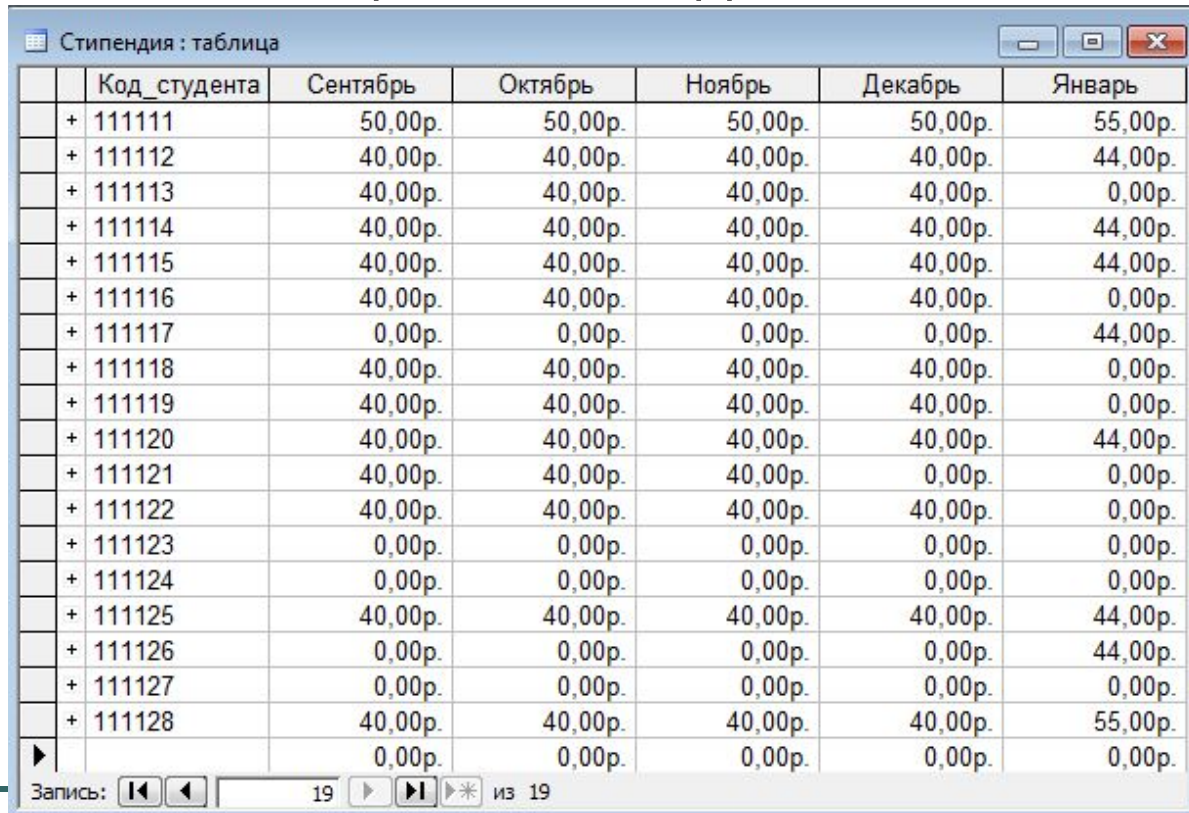
Запросы на обновление. Пример 2

Выполним запрос. Для подтверждения изменения ответьте на сообщения:



Запросы на обновление. Пример 2

Чтобы проверить выполнение запроса нужно посмотреть содержимое таблицы «Стипендия».



The screenshot shows a window titled "Стипендия : таблица" containing a table with 7 columns: "Код_студента", "Сентябрь", "Октябрь", "Ноябрь", "Декабрь", and "Январь". The table lists 28 rows of student data with stipend amounts in Russian rubles (р.). The bottom status bar shows "Запись: 19 из 19" and navigation icons.

	Код_студента	Сентябрь	Октябрь	Ноябрь	Декабрь	Январь
+	111111	50,00р.	50,00р.	50,00р.	50,00р.	55,00р.
+	111112	40,00р.	40,00р.	40,00р.	40,00р.	44,00р.
+	111113	40,00р.	40,00р.	40,00р.	40,00р.	0,00р.
+	111114	40,00р.	40,00р.	40,00р.	40,00р.	44,00р.
+	111115	40,00р.	40,00р.	40,00р.	40,00р.	44,00р.
+	111116	40,00р.	40,00р.	40,00р.	40,00р.	0,00р.
+	111117	0,00р.	0,00р.	0,00р.	0,00р.	44,00р.
+	111118	40,00р.	40,00р.	40,00р.	40,00р.	0,00р.
+	111119	40,00р.	40,00р.	40,00р.	40,00р.	0,00р.
+	111120	40,00р.	40,00р.	40,00р.	40,00р.	44,00р.
+	111121	40,00р.	40,00р.	40,00р.	0,00р.	0,00р.
+	111122	40,00р.	40,00р.	40,00р.	40,00р.	0,00р.
+	111123	0,00р.	0,00р.	0,00р.	0,00р.	0,00р.
+	111124	0,00р.	0,00р.	0,00р.	0,00р.	0,00р.
+	111125	40,00р.	40,00р.	40,00р.	40,00р.	44,00р.
+	111126	0,00р.	0,00р.	0,00р.	0,00р.	44,00р.
+	111127	0,00р.	0,00р.	0,00р.	0,00р.	0,00р.
+	111128	40,00р.	40,00р.	40,00р.	40,00р.	55,00р.
		0,00р.	0,00р.	0,00р.	0,00р.	0,00р.

Убедительная просьба!!!

**Не выполнять
запросы на изменение,
а сдавать их в виде
таблицы!!**

Запросы на добавление записей

Запрос на добавление дописывает записи из одной таблицы в конец другой таблицы. Например, поступили новые студенты и информацию о них нужно внести во все таблицы.

Результат выполнения запроса на добавление зависит от того, в главную или в подчиненную таблицу добавляются записи.

Нельзя добавить записи в подчиненную таблицу, если соответствующие изменения не внесены в главную таблицу.

Например, нельзя в таблицу «Сессия» добавить оценки новых студентов, если информация об этих студентах не занесена в таблицу «Студенты».

База данных «Новый деканат»

Запросы на добавление будут обрабатываться в базе данных «Новый Деканат».

В этой базе, кроме таблиц, которые есть в базе данных «Деканат», есть таблицы «Новые студенты», «Адреса новых студентов», «Новые преподаватели».

Эти таблицы содержат сведения о новых преподавателях и студентах и имеют такую же структуру, что и соответствующие им старые таблицы.

Новые таблицы базы данных «Новый Деканат»

Новые преподаватели : таблица

Код_пре	Фамилия	Имя	Отчество	Кафедра	Должность	Звание	Адрес	Рабочий_телеф	Домашний_телефон	Дата_рождения
1	Шмандин	Юрий	Васильевич	Математики	Доцент	Доцент	ул. Пионерская	123456	567890	27.09.1938
2	Галинский	Олег	Сергеевич	Математики	Ассистент	Канд. Наук	ул. Добровольского	234564	556677	04.08.1950
▶	Счетчик)									

Запись: 3 из 3

Новые студенты : таблица

Код_студента	Группа	Фамилия	Имя	Отчество	Курс	Пол	Дата_рождения
211111	9801	Мизенко	Ольга	Семеновна	1	ж	05.09.1975
211112	9801	Светной	Александр	Иванович	1	м	07.10.1976
211113	9801	Казакова	Лариса	Ивановна	1	ж	08.06.1975
▶					0		

Запись: 4 из 4

Адреса новых студентов : табл...

Код_студента	Общежитие	Комната
211111	1	105
211112	1	106
211113	1	105
▶		

Запись: 4 из 4

Запросы на добавление. Пример 1

В базе данных «Новый Деканат» создать запрос, добавляющий информацию из таблицы «Новые преподаватели» в таблицу «Преподаватели».

Таблица «Новые преподаватели» содержит сведения о новых преподавателях и имеет такую же структуру, что и таблица «Преподаватели».

Запросы на добавление. Пример 1

Новые преподаватели : таблица

Код_пре	Фамилия	Имя	Отчество	Кафедра	Должность	Звание	Адрес	Рабочий_телеф	Домашний_телефон	Дата_рождения
1	Шмандин	Юрий	Васильевич	Математики	Доцент	Доцент	ул. Пионерская	123456	567890	27.09.1938
2	Галинский	Олег	Сергеевич	Математики	Ассистент	Канд. Наук	ул. Добровольского	234564	556677	04.08.1950

Запись: 3 из 3

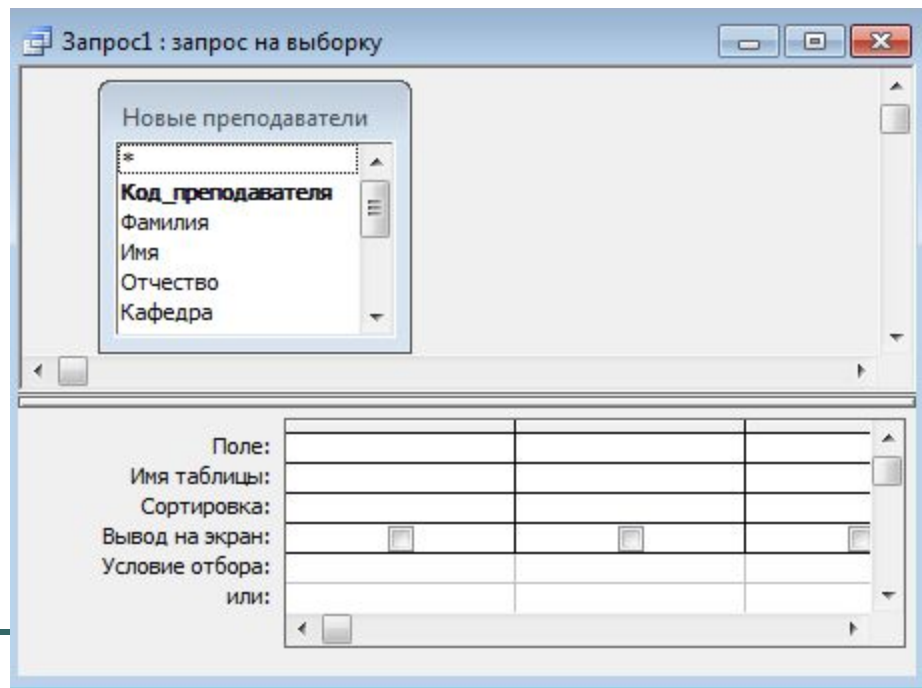
Преподаватели : таблица

Код_препод	Фамилия	Имя	Отчество	Кафедра	Должность	Звание	Адрес	Рабочий_телеф	Домашний_тел	Дата_рождения
+	1	Стороженко	Элеонора	Александровна	Математики	Зав.кафедрой	Профессор	4567894	236789	23.03.1945
+	2	Краснов	Алексей	Миронович	Философии	Доцент	Доцент	2376091		04.06.1955
+	3	Пилипчук	Дмитрий	Петрович	Информатики	Ассистент		5463261	648696	04.10.1962
+	4	Вересков	Михаил	Львович	Физики	Ст.преподават		5584759		07.12.1965
+	5	Соколова	Инна	Владимировна	Иностранных языков	Доцент	Доцент	4364758	426474	17.08.1968
+	6	Процеров	Юрий	Сергеевич	Информатики	Доцент	Доцент	6583939	748585	04.08.1953

Запись: 1 из 6

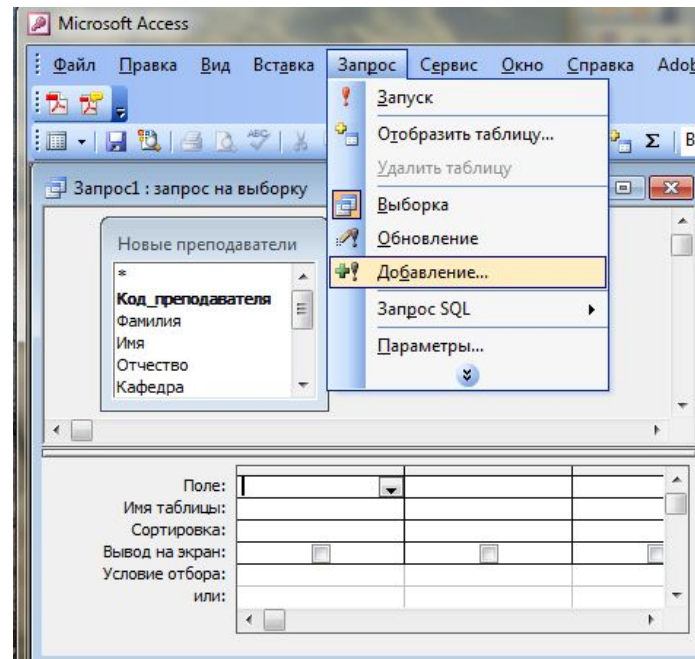
Запросы на добавление. Пример 1

Для создания запроса на добавление записей перейдите в режим конструктора и добавьте в бланк запроса новую таблицу, записи из которой необходимо добавить в старую таблицу. У нас это таблица «Новые преподаватели».



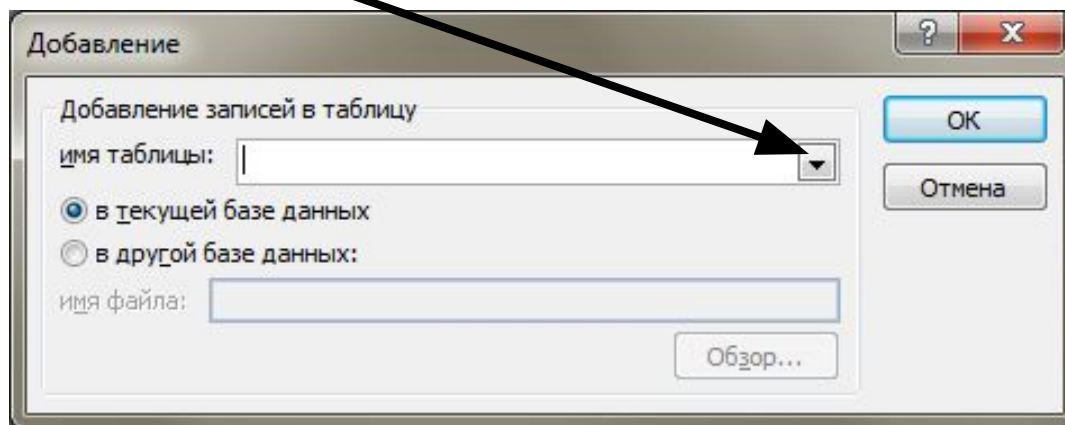
Запросы на добавление. Пример 1

Измените тип запроса. Для этого в режиме конструктора выполните команду Запрос, Добавление.



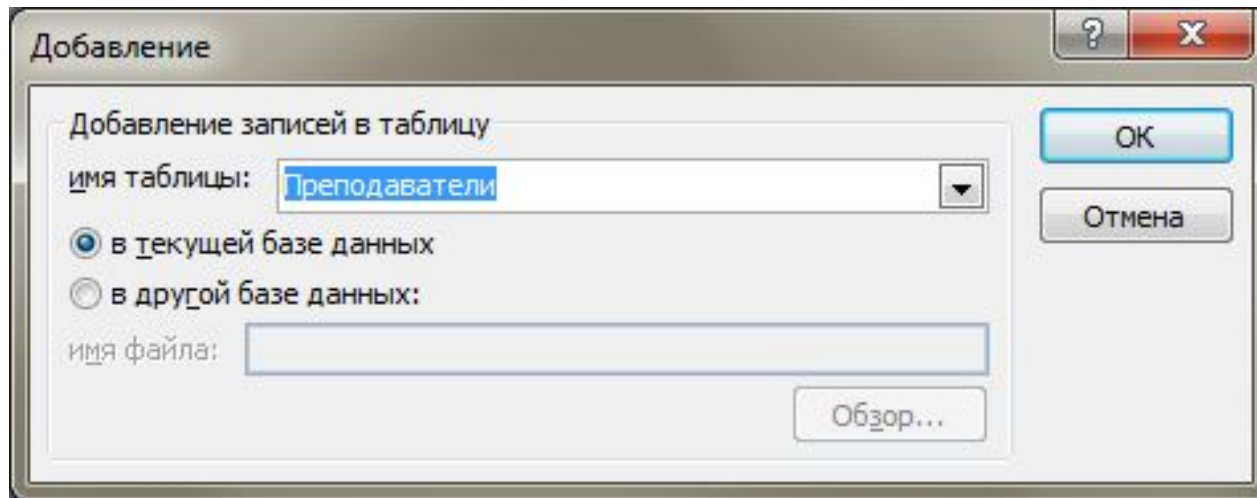
Запросы на добавление. Пример 1

На экране появится диалоговое окно Добавление. В списке выбрать таблицу в которую нужно добавить записи

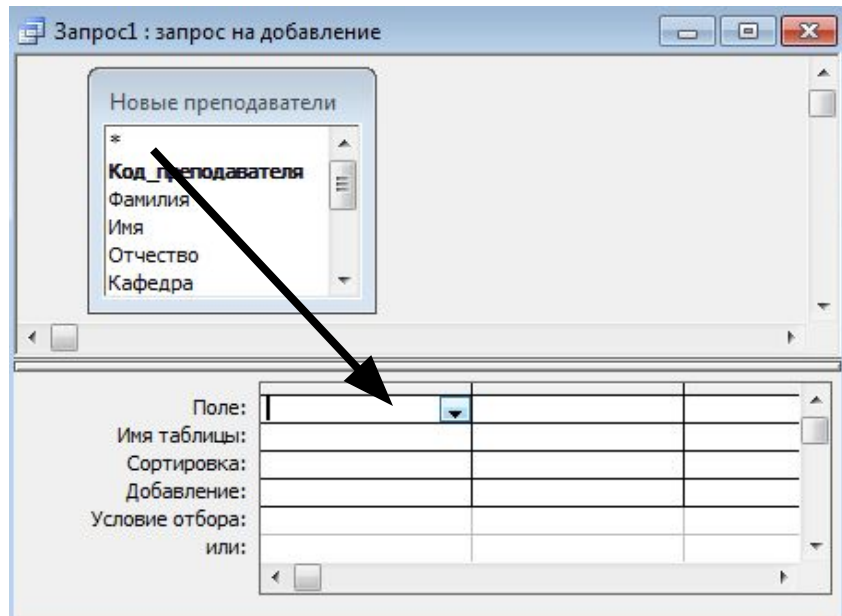


Запросы на добавление. Пример 1

Если таблица находится в открытой в настоящий момент базе данных, выберите параметр «в текущей базе данных». Нажмите кнопку ОК.



Запросы на добавление. Пример 1



Теперь нужно перетащить все поля в бланк запроса. Это можно сделать просто перетаскиванием в строку поле символ «*».

Запросы на добавление. Пример 1

Однако, это можно сделать, если нет полей с типом данных «Счетчик».

В таблице «Преподаватели» поле Код преподавателя имеет тип счетчик. Поэтому необходимо в бланк запроса перетащить все поля, кроме поля с этим типом. В этом случае при добавлении записей значения в поле счетчика вставляются автоматически. Первая добавленная запись получит значение на единицу большее, чем имела последняя ранее введенная в поле счетчика запись. Перетащим все поля, кроме поля Код преподавателя.

Запросы на добавление. Пример 1

Результат:

Новые преподаватели

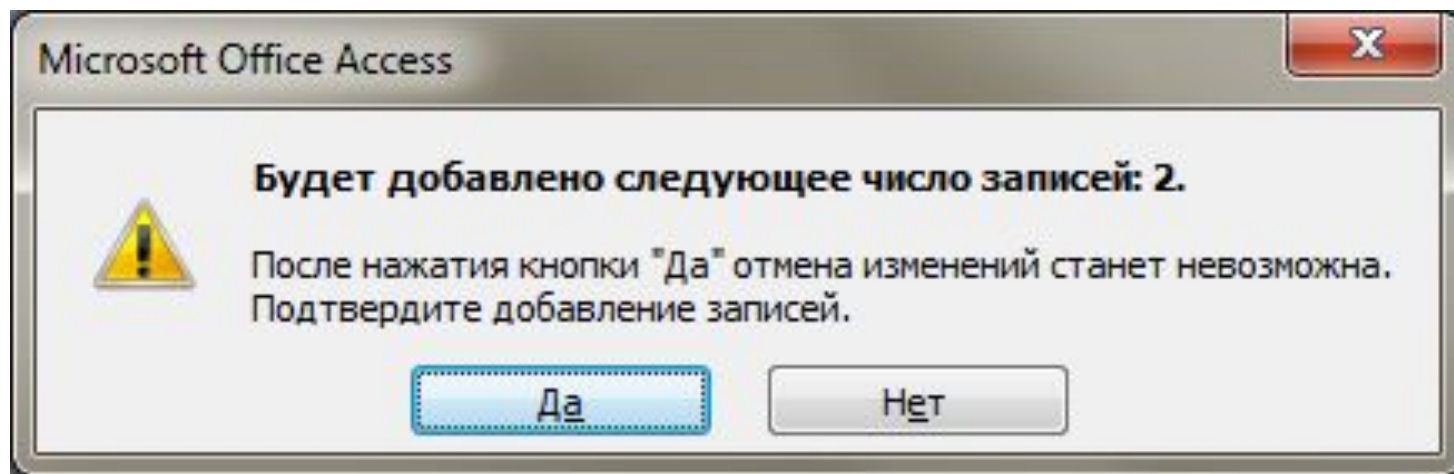
*
Код_преподавателя
Фамилия
Имя
Отчество
Кафедра

Поле:	Фамилия	Имя	Отчество	Кафедра	Должность	Звание	Адрес	Рабочий_тел	Домашний_те	Дата_рождения	
Имя таблицы:	Новые пр	Новые	Новые прег	Новые пре	Новые препо	Новые п	Новые г	Новые препо,	Новые препода	Новые препода	
Сортировка:											
Добавление:	Фамилия	Имя	Отчество	Кафедра	Должность	Звание	Адрес	Рабочий_тел	Домашний_те	Дата_рождения	
Условие отбора:											
или:											

Выполним запрос.

Запросы на добавление. Пример 1

Ответим «Да» на сообщение:



Запросы на добавление. Пример 1

Результат смотрим в таблице «Преподаватели».



	Код_пре	Фамилия	Имя	Отчество	Кафедра	Должность	Звание	Адрес	Рабочий_телефон	Домашний_телефон	Дата_рождения
▶ +	1	Стороженко	Элеонора	Александровна	Математики	Зав.кафедрой	Профессор		4567894	236789	23.03.1945
+	2	Краснов	Алексей	Миронович	Философии	Доцент	Доцент		2376091		04.06.1955
+	3	Пилипчук	Дмитрий	Петрович	Информатики	Ассистент			5463261	648696	04.10.1962
+	4	Вересков	Михаил	Львович	Физики	Ст.преподават			5584759		07.12.1965
+	5	Соколова	Инна	Владимировна	Иностранных языков	Доцент	Доцент		4364758	426474	17.08.1968
+	6	Процеров	Юрий	Сергеевич	Информатики	Доцент	Доцент		6583939	748585	04.08.1953
+	7	Шмандин	Юрий	Васильевич	Математики	Доцент	Доцент	ул. Пионерс	123456	567890	27.09.1938
+	8	Галинский	Олег	Сергеевич	Математики	Ассистент	Канд. Наук	ул. Добровс	234564	556677	04.08.1950
*	Счетчик)										

Запись: 1 из 8

Обратите внимание на значения поля Код преподавателя для добавленных записей.