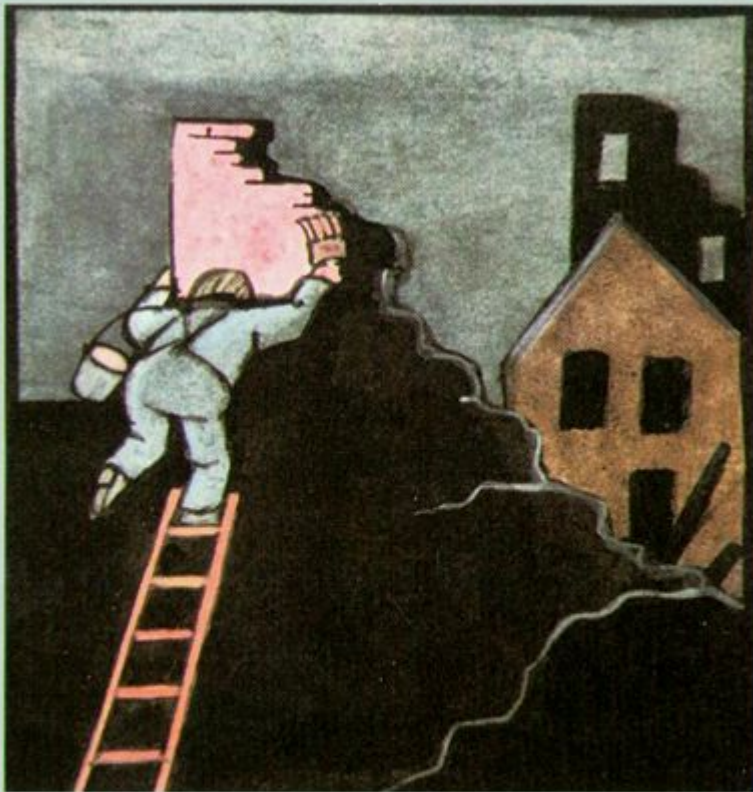


***РАЗВОД РОДИТЕЛЕЙ
КАК ПРЕДИКТОР
ЗАЩИТНОГО И
СОВЛАДАЮЩЕГО
ПОВЕДЕНИЯ В
ПОДРОСТКОВОМ
ВОЗРАСТЕ***

***САПОРОВСКАЯ М.В.
КОСТРОМСКОЙ
ГОСУДАРСТВЕННЫЙ
УНИВЕРСИТЕТ ИМ Н.А.
НЕКРАСОВА***



РАЗВОД РОДИТЕЛЕЙ КАК ПРЕДИКТОР ЗАЩИТНОГО И СОВЛАДАЮЩЕГО ПОВЕДЕНИЯ В ПОДРОСТКОВОМ ВОЗРАСТЕ

- *Предмет* – специфика защитного и совладающего поведения подростков (защитная активность) и его связь с эффективностью социально-психологической адаптации подростков, переживших развод родителей
- *Гипотеза* – эффективность социально-психологической адаптации связана со спецификой защитной активности подростков, переживших развод родителей

Выборка исследования

- ***Вид конструирования выборки*** - создание двух эмпирических групп эквивалентных по следующим критериям:
- ***Возраст*** - 14 – 15 лет
- ***Пол***. 1 группа – 25 мальчиков, 27 девочек (всего 52 чел). 2 группа – 27 мальчиков, 31 девочка (всего 58 чел.)
- ***Высокие (от 60% и выше) показатели социально-психологической адаптации*** (шкала *Адаптация*, Методика диагностики социально-психологической адаптации СПА, К. Роджерса и Р. Даймонда (адаптация А.К. Осницкого, 1996)

1 эмпирическую группу составили подростки, пережившие развод родителей 3-4 года назад.

2 эмпирическую группу составили подростки из полных, условно благополучных семей.

Методический комплекс исследования

- Методика диагностики социально-психологической адаптации (СПА) К. Роджерса и Р. Даймонда (адаптация А. К. Осницкого, 1996);
- Карта оценки детских защитных механизмов Р. Плутчика и К. Перри (модификация Е.В. Чумаковой, 1998.);
- Юношеская копинг-шкала (Adolescent Coping Scale) Э. Фрайндерберг и Р. Льюиса (адаптация Т.Л. Крюковой, 2002).
- U-критерий Манна-Уитни
- Регрессионный анализ

Сравнительный анализ защитного поведения подростков

Подростки, пережившие развод родителей

- **Регрессия** (при $p = 0,03$), перевод поведения в ранние, незрелые, детские формы. Регрессия сдерживает чувство неуверенности в себе и страх неудачи, связанные с проявлением инициативы.
- **Компенсация** (при $p = 0,02$),
- **Замещение** (при $p = 0,00$)
В основе механизмов Компенсации и Замещения лежит перенос реакции с недоступного на доступный объект, замена неприемлемого действия – приемлемым, восполнение чего-либо недоступного - доступным.

Подростки из полных семей

- **Отрицание** (при $p = 0,00$)
проявляющийся в том, что различные явления, факты и т.д., содержащие в себе угрозу для того или иного индивида, отрицаются и не воспринимаются им.
- **Реактивное образование** (при $p = 0,02$)
защитный механизм, развитие которого связывают с окончательным усвоением индивидом "высших социальных ценностей". Реактивное образование развивается для сдерживания радости обладания определенным объектом (например, собственным телом) и возможности использования его определенным образом. Механизм предполагает выработку и подчеркивание в поведении прямо противоположной установки

Сравнительный анализ совладающего поведения подростков

Подростки, пережившие развод родителей

- **Девочки –**
копинг *Решение проблемы* (при $p = 0,03$),
Самообвинение ($U=14$ при $p = 0,03$), *Позитивный фокус* ($U=13$ при $p = 0,03$).
- **Данные по группе**
- *Самообвинение* (при $p = 0,05$).

Подростки из полных семей

- **Мальчики –**
копинг *Решение проблемы* (при $p = 0,00$);
Принадлежность группе
- **Данные по группе**
Решение проблемы (при $p = 0,05$) *Принадлежность к группе* (при $p = 0,00$). (при $p = 0,02$)

Спасибо за внимание

saporov35@mail.ru