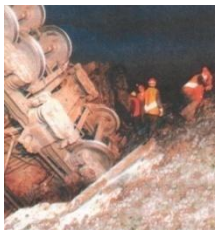


КАК ДЕЙСТВОВАТЬ ПОСЛЕ ЖЕЛЕЗНОДОРОЖНОЙ АВАРИИ

- Сразу после аварии быстро выбирайтесь из вагона через дверь или окна - аварийные выходы (в зависимости от обстановки), так как высока вероятность пожара.
- При необходимости разбивайте окно купе только тяжелыми подручными предметами.
- При покидании вагона через аварийный выход выбирайтесь только на полевую сторону железнодорожного пути, взяв с собой документы, деньги, одежду или одеяла.
- При пожаре в вагоне закройте окна, чтобы ветер не раздувал пламя, и уходите от пожара в передние вагоны. Если это невозможно — идите в конец поезда, плотно закрывая за собой все двери.
- Прежде чем выйти в коридор, подготовьте защиту для дыхания: шапки, шарфы, куски ткани, смоченные водой.



- Помните о том, что при пожаре материал, которым облицованы стены вагонов — малминит — выделяет токсичный газ, опасный для жизни.
- Оказавшись снаружи, немедленно включайтесь в спасательные работы: при необходимости помогите пассажирам других купе разбить окна, вытаскивайте пострадавших и т.д.
- Если при аварии разлилось топливо, отойдите от поезда на безопасное расстояние, т.к. возможен пожар и взрыв.
- Если токонесущий провод оборван и касается земли, удалитесь от него прыжками или короткими шажками, не отрывая подошвы от земли, чтобы обезопасить себя от шагового напряжения. Расстояние, на которое растекается электроток по земле, (от 2 (сухая земля) до 3 (мокрая земля)).



ТЕЛЕФОНЫ:

Единая диспетчерская служба	01
Для абонентов сотовой связи	112
Скорая помощь	03

Объединенный учебно-методический центр по ГО и ЧС Тюменской области

ПАМЯТКА

ДЕЙСТВИЯ НАСЕЛЕНИЯ ПРИ АВАРИИ НА ЖЕЛЕЗНОДОРОЖНОМ ТРАНСПОРТЕ



г. Тюмень

ОСНОВНЫМИ ПРИЧИНАМИ АВАРИЙ И КАТАСТРОФ НА ЖЕЛЕЗНОДОРОЖНОМ ТРАНСПОРТЕ ЯВЛЯЮТСЯ:

- неисправности пути, подвижного состава, средств сигнализации, централизации и блокировки;
- ошибки диспетчеров, невнимательность и халатность машинистов.
- Чаще всего происходит сход подвижного состава с рельсов, столкновения, наезды на препятствия на переездах, пожары и взрывы непосредс



Тем не менее, ехать в поезде примерно в три раза безопаснее, чем лететь на самолете, и в 10 раз безопаснее, чем ехать в автомобиле.

ОСНОВНЫЕ ПРОФИЛАКТИЧЕСКИЕ ПРАВИЛА

- Нельзя ходить по железнодорожному пути, двигаться вдоль него ближе 5 м от крайнего рельса.
- Ожидая поезда, будьте предельно внимательны: нельзя находиться на краю платформы. Безопасное расстояние 2 м от края.
- Знайте, что с точки зрения безопасности самые лучшие места в поезде — центральные вагоны, купе с аварийным выходом-окном или расположенное ближе к выходу из окна, нижние полки.
- Как только Вы оказались в вагоне, узнайте, где расположены аварийные выходы и огнетушители.

Соблюдайте следующие правила:

- при движении поезда не открывайте наружные двери, не стойте на подножках и не высовывайтесь из окон;
- тщательно укладывайте багаж на верх



- не срывайте без крайней необходимости стоп-кран;
- запомните, что даже при пожаре нельзя останавливать поезд на мосту, в тоннеле и в других местах, где осложнится эвакуация;
- курите только в установленных местах;
- не возите с собой горючие, химически- и взрывоопасные вещества;
- не включайте в электросеть вагона бытовые приборы;
- при запахе горелой резины или появлении дыма немедленно сообщите проводнику.

КАК ДЕЙСТВОВАТЬ ПРИ ЖЕЛЕЗНОДОРОЖНОЙ АВАРИИ

- При крушении или экстренном торможении, чтобы не упасть, схватитесь за поручни и упритесь в стену или сиденье ногами.
- Безопаснее всего опуститься на пол вагона.
- После первого удара не расслабляйтесь и держите все мышцы напряженными до тех пор, пока не станет окончательно ясно, что движения больше не будет.