


Первая помощь при
наиболее часто
встречающихся неотложных
состояниях



Первая помощь

 комплекс мероприятий, направленных на временное устранение причин, угрожающих жизни раненого (больного), и предупреждение развития тяжёлых осложнений.

Содержание:

1. Общие принципы оказания первой помощи;
2. Оказание первой помощи при остановке дыхания, кровообращения, потере сознания;
3. Оказание первой помощи при поражениях электрическим током;
4. Оказание первой помощи при травмах, кровотечениях;
5. Оказание первой помощи при часто встречающихся отравлениях.

Первая помощь

- оказывается в порядке само- и взаимопомощи, а также санинструктором на поле боя (в очаге поражения) или в ближайшем укрытии с использованием преимущественно индивидуальных средств оснащения.

Содержание первой помощи:

- Вынос, вывоз раненого (пораженного, больного) с поля боя (очага поражения), освобождение из завалов, тушение горячей одежды.
- Временная остановка наружного кровотечения.
- Устранение асфиксии (в основном дислокационной).
- Наложение повязки на рану и на ожоговую поверхность.
- Инъекция раствора анальгетика с помощью шприц-тюбика.
- Иммобилизация повреждений подручными средствами.
- Дача внутрь таблетированного антибиотика.
- Окклюзионная повязка при открытом пневмотораксе.
- Искусственное дыхание методом «изо рта в рот», «изо рта в нос».
- Закрытый массаж сердца.

Оказание первой помощи при остановке дыхания, кровообращения, потере сознания



Комплекс реанимации**Техника искусственного дыхания****Зажать**

нос пострадавшего, захватить его подбородок и запрокинуть голову

**Нельзя!**

Сделать "вдох" искусственного дыхания, не запрокинув голову пострадавшего

Сделать

максимальный выдох в рот пострадавшего, плотно прижавшись к его губам

**Нельзя!**

Сделать "вдох", не зажав предварительно нос пострадавшего

Техника проведения непрямого массажа сердца**Убедиться**

в отсутствии пульса на сонной артерии

**Нельзя!**

Приступать к непрямому массажу сердца при наличии пульса на сонной артерии

Приступить

к надавливаниям на грудную клетку с частотой 40-80 раз в минуту

**Нельзя!**

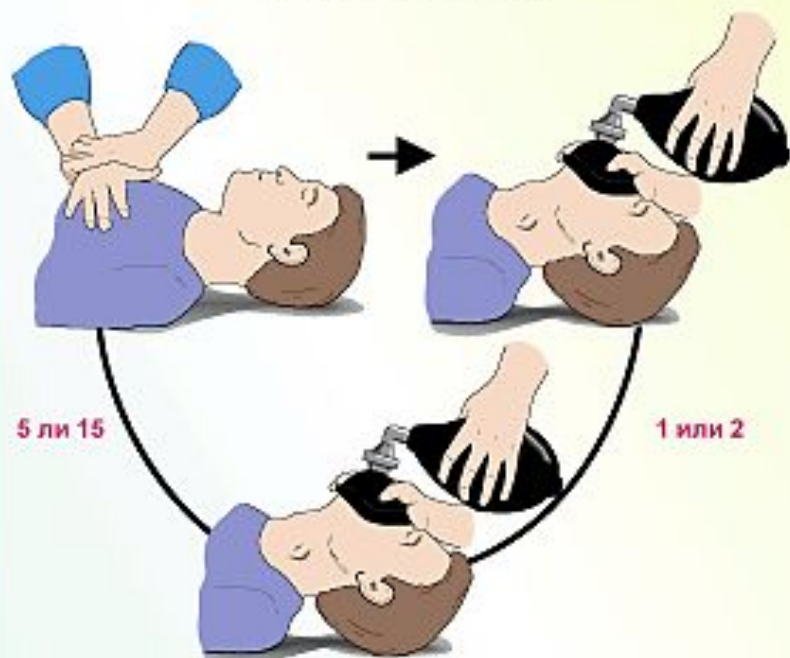
Располагать ладони на груди так, чтобы большой палец был направлен на позвоночник



Проведение искусственного дыхания по методу "изо рта в рот"



Техника проведения непрямого массажа сердца



- Если оказывает помощь один спасатель, то после 15 надавливаний на грудную необходимо сделать 2 вдоха ИВЛ
- Если оказывает помощь группа спасателей, то после 5 надавливаний на грудную необходимо сделать 1-2 вдоха ИВЛ
- Для быстрого возврата крови к сердцу – приподнять ноги

ИВЛ – искусственная вентиляция легких

Недопустимо!

Делать паузу в действиях более 10 секунд



Наружный массаж (1)

Положение проводящего наружный массаж



Определение точки приложения силы рук

Проведение наружного массажа



Наружный массаж (2)

Вдвоем



Одним человеком



Оказание первой помощи при поражениях электрическим током



VII. Электробезопасность

✓ Реанимация

Схема действия для оказания доврачебной помощи в случае поражения электрическим током (I)

1 Обесточить пострадавшего



Нельзя!

Прикасаться к пострадавшему без предварительного обесточивания

2 Убедиться в наличии реакции зрачков на свет



Нельзя!

Терять время на определение признаков дыхания

3 Убедиться в наличии пульса на сонной артерии



Нельзя!

Терять время на поиск пульса на конечностях

4 Уложить пострадавшего на спину, приподнять ноги



Нельзя!

Проводить реанимацию если пострадавший не лежит на ровной поверхности

5 Освободить грудную клетку от одежды, расстегнуть поясный ремень



Нельзя!

Проводить реанимацию не освободив грудную клетку и не расстегнув ремень

6 Повернуть голову на бок, очистить рот и вытянуть язык



Нельзя!

Проводить реанимацию не очистив ротовую полость от рвотных масс

7 Приступить к искусственному дыханию



Нельзя!

Прекращать реанимационные мероприятия до прибытия скорой помощи

8 Вызвать скорую помощь



Ждать!

Прибытия скорой помощи



VII. Электробезопасность

✓ Реанимация

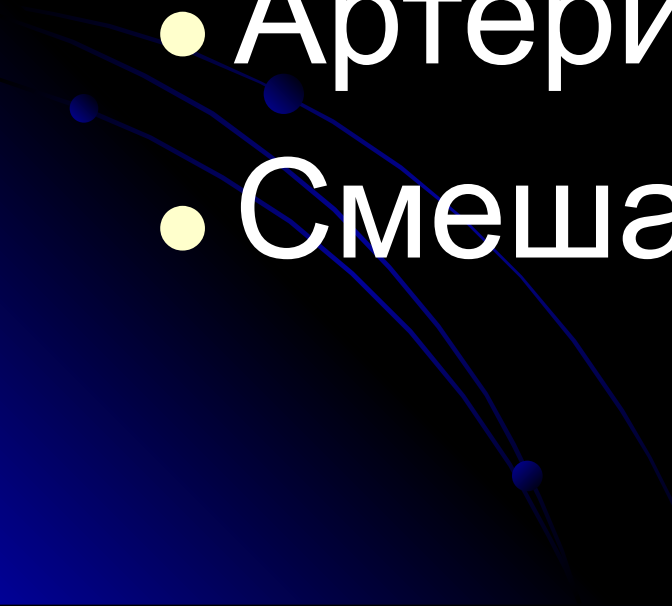
Схема действия для оказания доврачебной помощи в случае поражения электрическим током (2)



Оказание первой помощи при травмах, наружных кровотечениях



Виды наружного кровотечения:

- Капиллярные.
 - Венозные.
 - Артериальные.
 - Смешанные.
- 

Временная остановка наружного кровотечения.

- Методом прижатия места кровотечения, крупных артерий.
- Методом наложения асептической повязки.
- Методом «пересгибания» конечностей.
- Методом наложения стандартного или импровизированного жгута.

Иммобилизация при травмах:

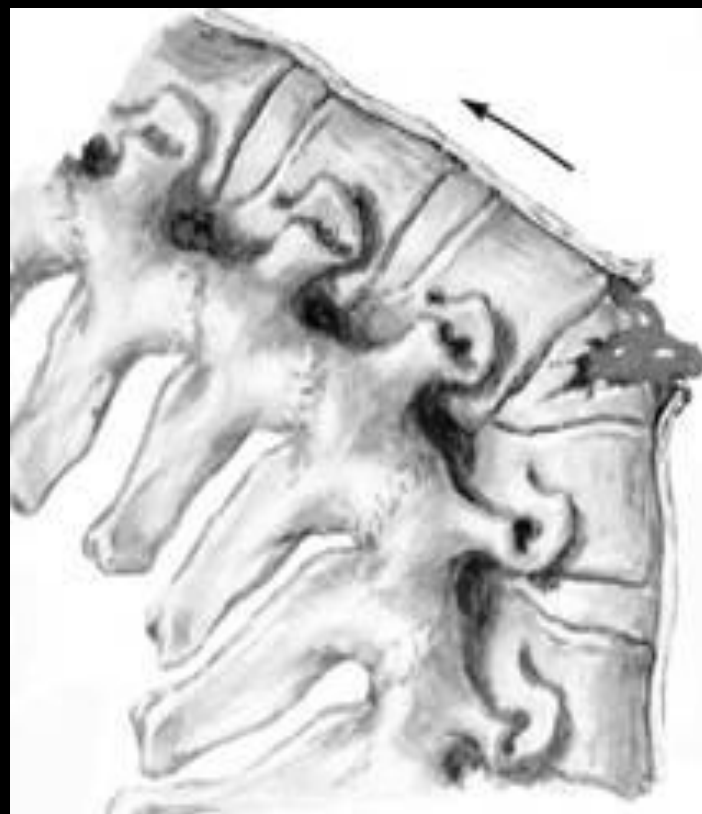
- Стандартными шинами;
- Повязками;
- подручными материалами;



Сгибательный механизм повреждения позвоночника



Разгибательный механизм повреждения позвоночника



Компрессионный механизм повреждения позвоночника



Сдавление спинного мозга при вывихе позвонка



Транспортная иммобилизация при переломе позвоночника



Универсальная схема оказания
первой помощи на месте происшествия



Общие принципы выведения ядов из организма:

- Применить меры по прекращению поступления яда в организм.
- Удалить невсосавшуюся часть яда.
- Применить меры по выведению яда из организма.
- Стабилизировать состояние.
- Принять меры по профилактике осложнений.