

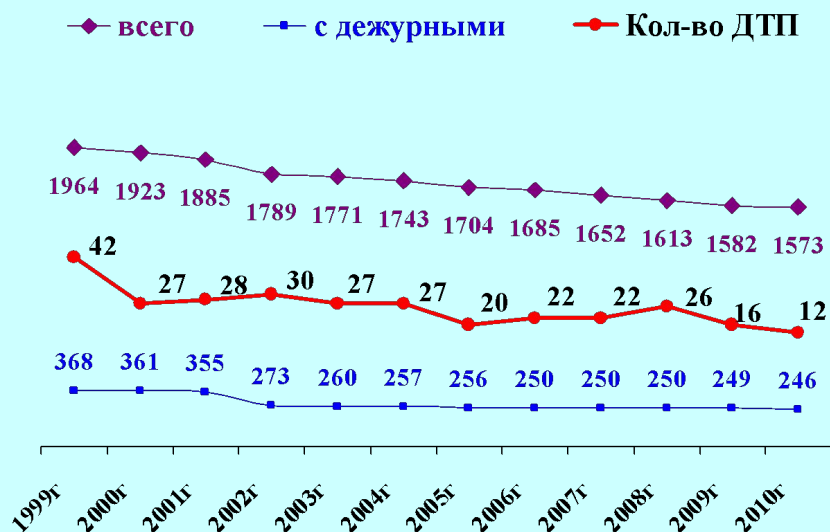
**Доклад**

**заместителя начальника железной дороги –  
главного ревизора по безопасности движения поездов  
Валерия Фаритовича Танаева**

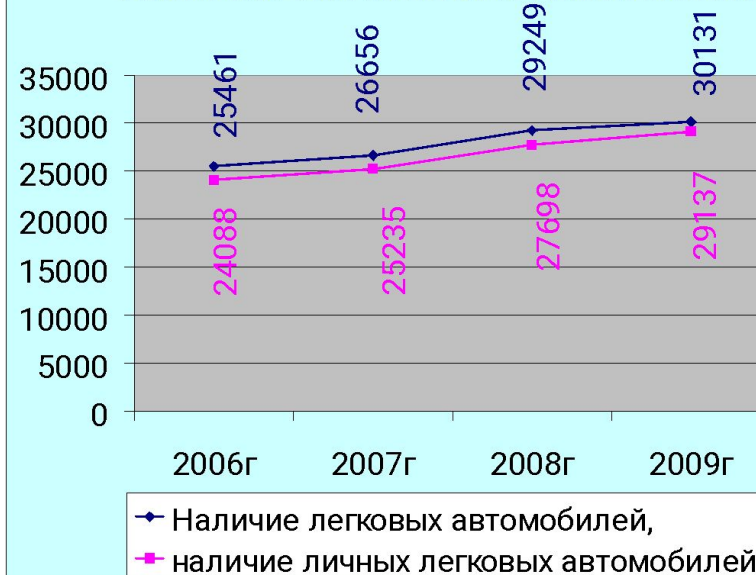
**«О мерах по обеспечению безопасности в местах  
пересечения железных и автомобильных дорог  
Октябрьской железной дороги, территориально  
расположенных»**

## Состояние обеспечения безопасности на ж.д. переездах дороги

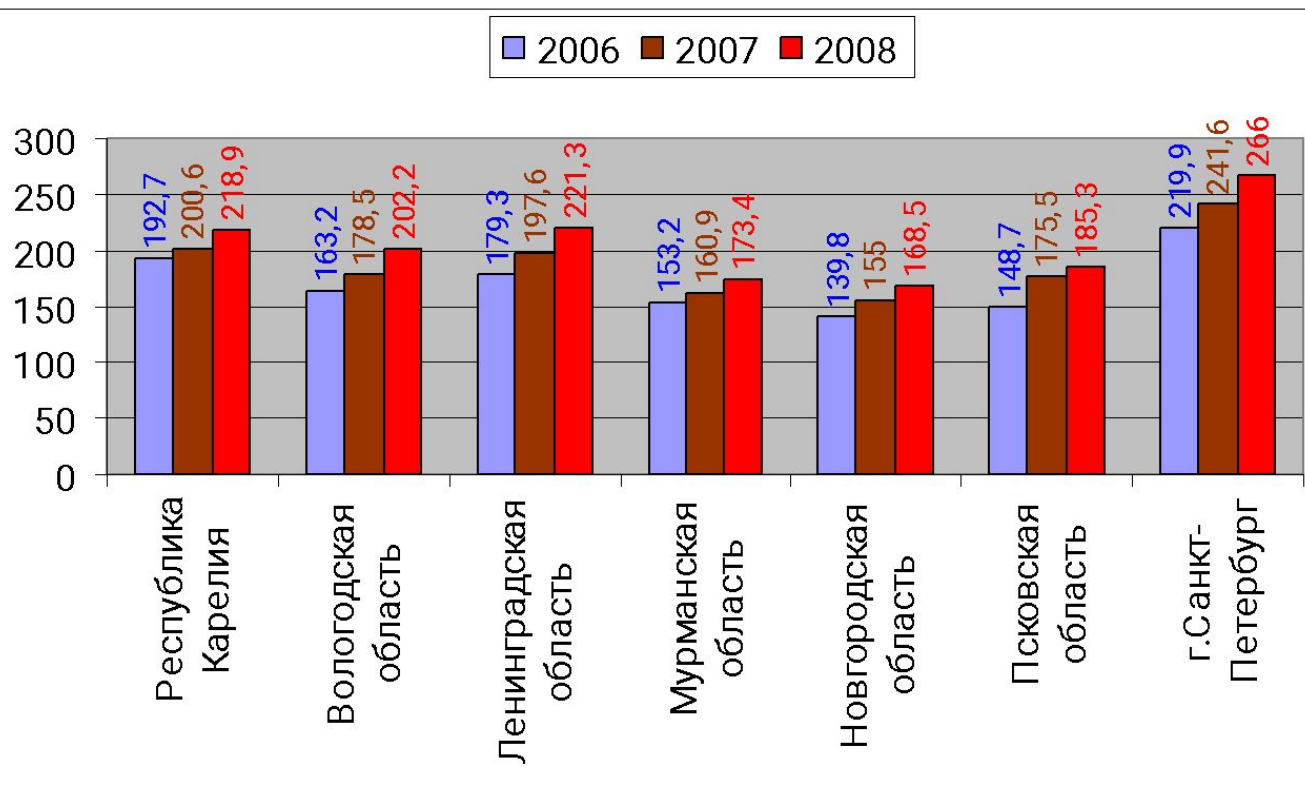
### Наличие ж.д. переездов в границах дороги и количество допущенных ДТП



### Наличие легковых автомобилей

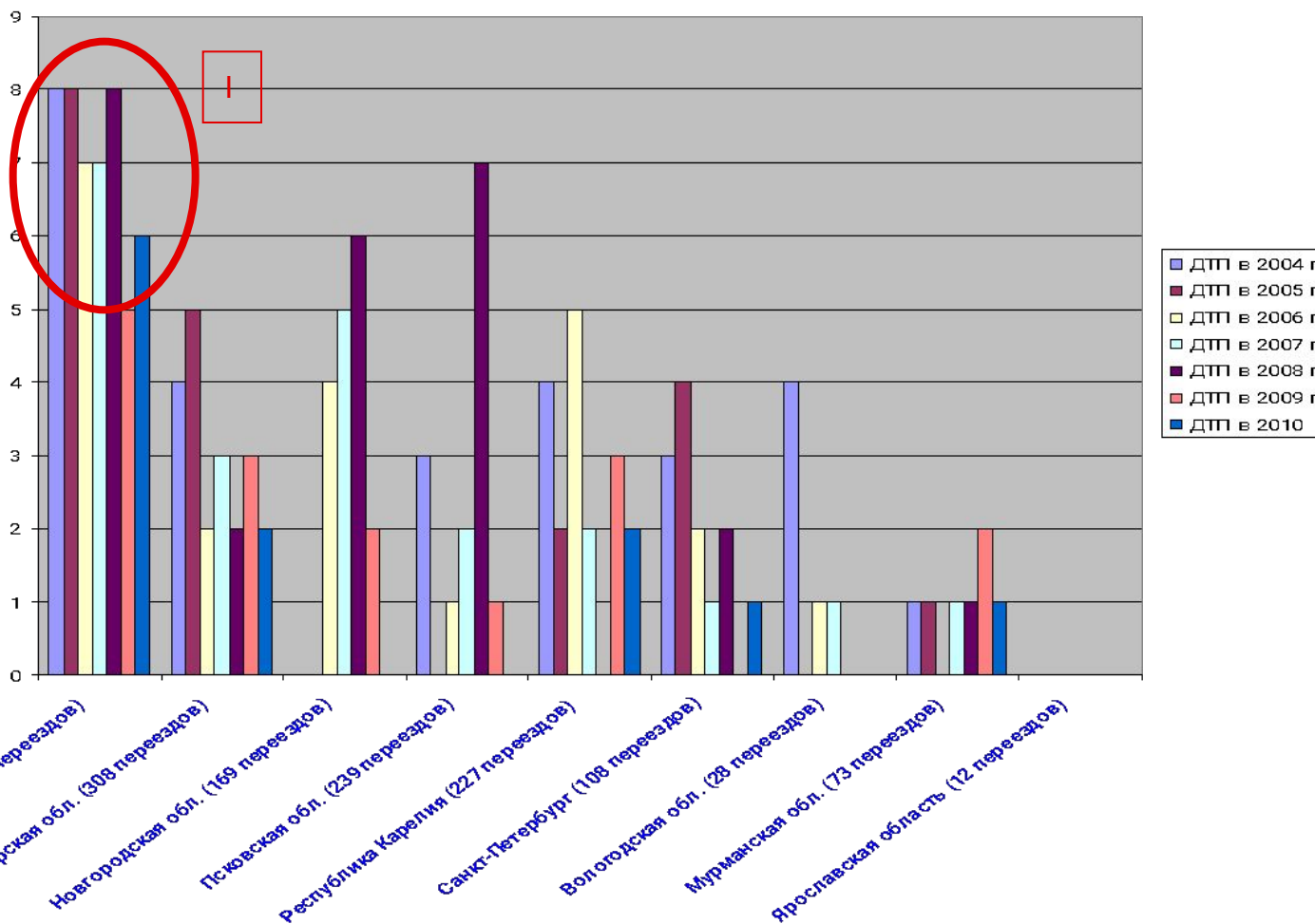


## Число собственных легковых автомобилей на 1000 человек населения по субъектам Российской Федерации (шт.)

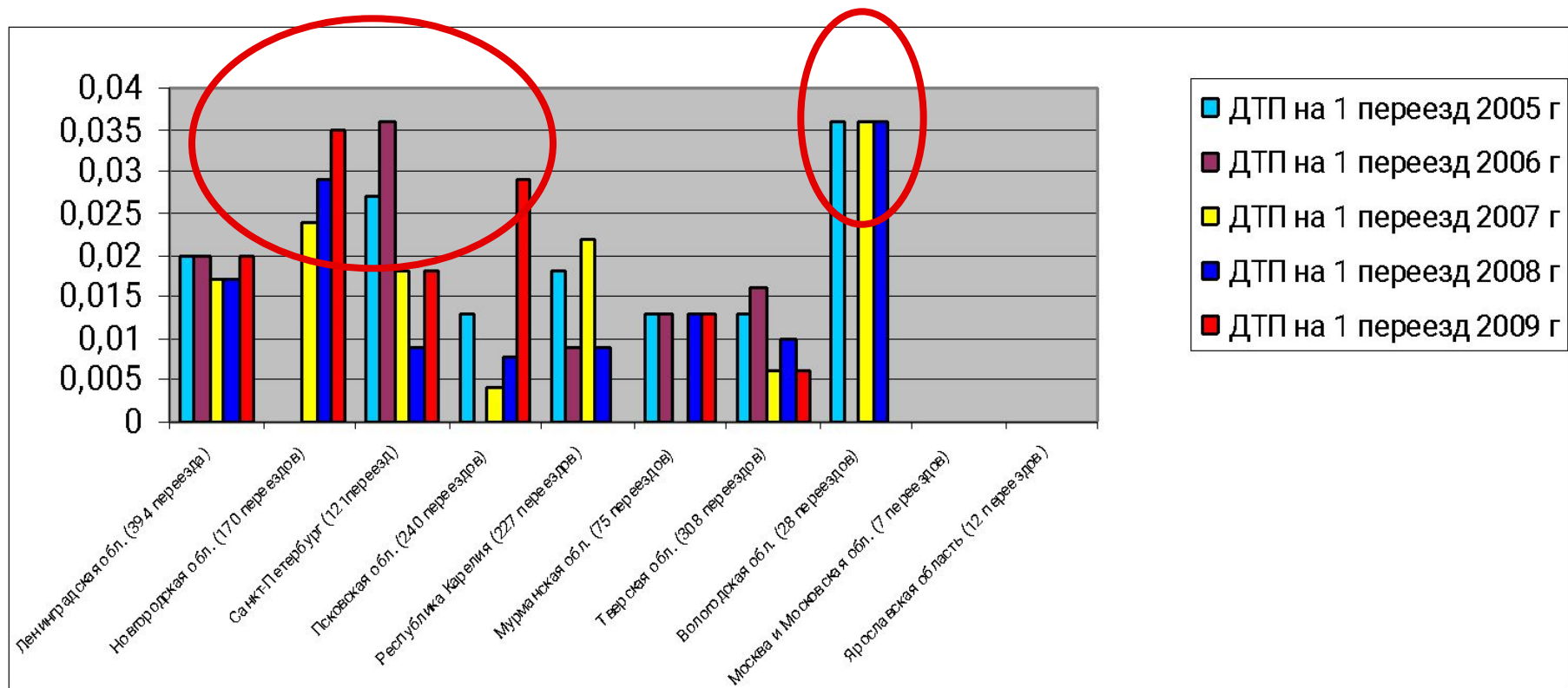


**ПРИЧИНА  
всех ДТП :**  
**Несоблюдение  
водителями  
автотранспортных  
средств правил  
проезда через  
железнодорожные  
переезды  
(Пункта 15.3  
Правил  
Дорожного  
движения РФ)**

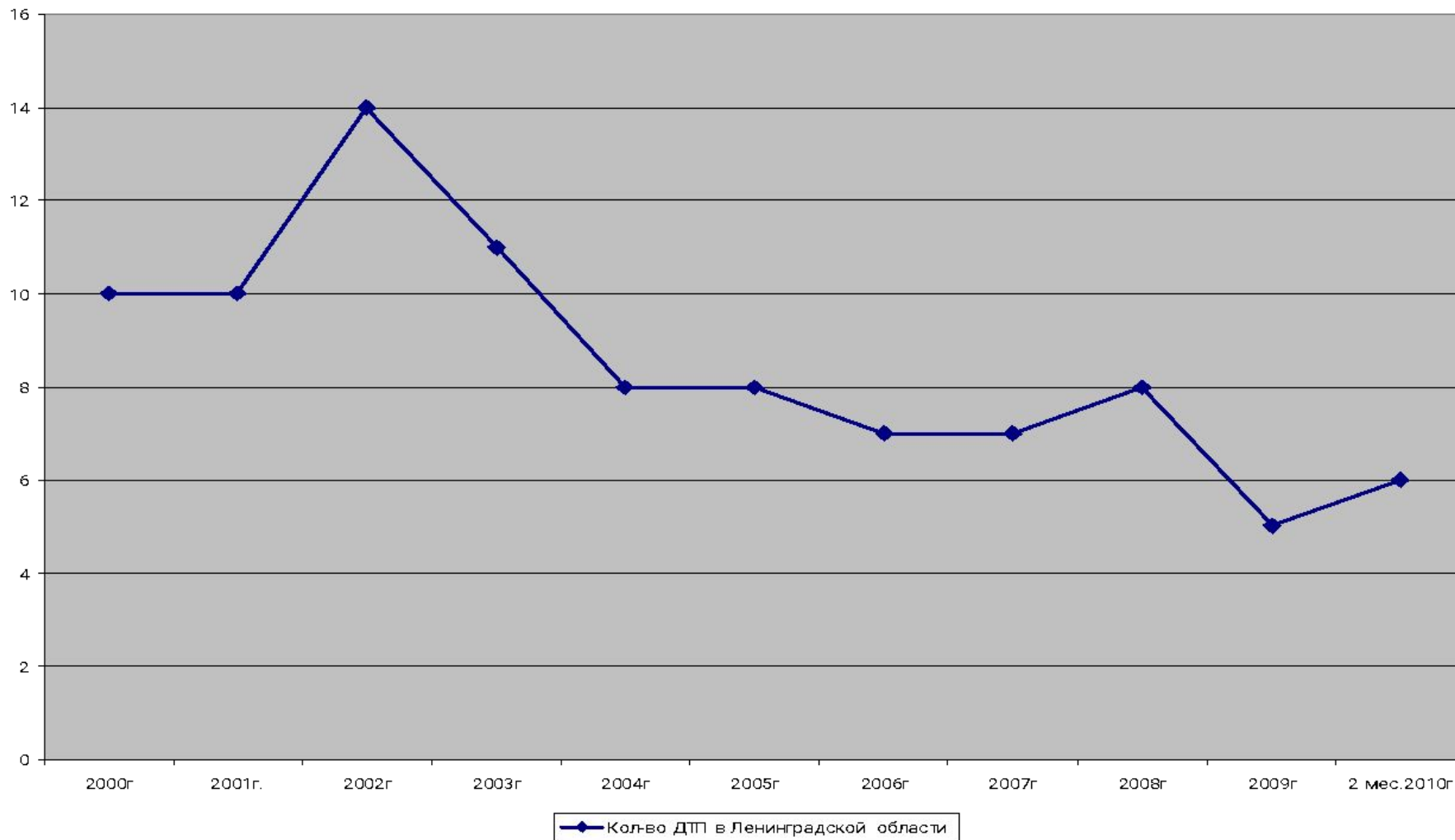
Распределение дорожно-транспортных происшествий по регионам РФ, в границах Октябрьской железной дороги



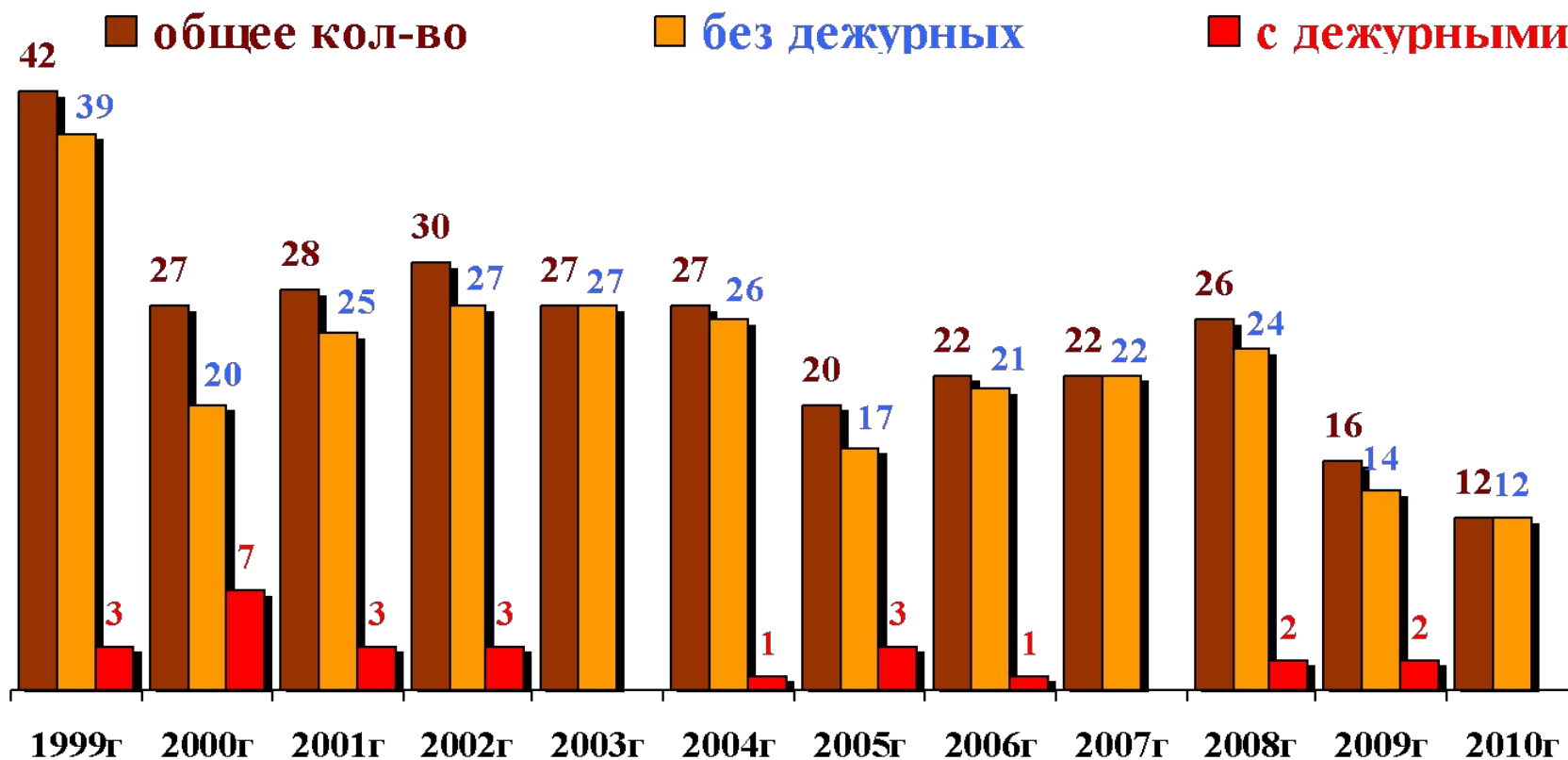
## Распределение дорожно-транспортных происшествий по регионам РФ, на 1 условный переезд (приведенный показатель)



Кол-во ДТП в Ленинградской области



## Динамика количества ДТП на переездах по годам



## Проводимая работа

В целях повышения безопасности движения на железнодорожных переездах в 2009 году организовано выполнение:

### Профилактические мероприятия:

- Принято участие в 206 комиссиях по безопасности дорожного движения всех уровней
- Проведено 409 совместных с ГИБДД проверок состояния ж.д.переездов
- Подготовлено и направлено в автодорожные предприятия 3 575 писем по обеспечению безопасности дорожного движения
- Организовано 217 выступлений в СМИ
- Проведен инструктаж 23 930 водителям

### Технические мероприятия:

#### Оборудование переездов:

- 151 ж.д. переезд оборудован устройствами УЗП, в 2010 году планируется оборудование УЗП ещё 5 переездов дороги
- Установлены муляжи видеосистем на 300 переездах,
- Закрыты 9 переездов

### Организационные мероприятия:

- Реализация Концепции повышения безопасности движения (в течение года)
- Постановление Правительства Санкт-Петербурга «О мерах по увеличению пропускной способности улично-дорожной сети Санкт-Петербурга в местах пересечения с ж.д. путями 14.04.09 принято в целом и направлено на доработку. В соответствии с данным постановлением планируется ликвидация 36 ж.д. переездов со строительством 32 транспортных развязок в разных уровнях.



## Совместные действия с ГИБДД

В целях повышения безопасности движения на железнодорожных переездах целесообразно проведение следующих мероприятий:

- Совместное освещение проблемных вопросов в комиссиях по безопасности дорожного движения всех уровней;
- Проведение совместных проверок состояния ж.д.переездов;
- Проведение совместных проверок соблюдения правил проезда ж.д. переездов водителями транспортных средств;
- Организация совместных выступлений в СМИ по вопросам обеспечения безопасности дорожного движения;
- Совместное участие в процессе обучения водителей в автошколах;
- Активизация работы ГИБДД по рассмотрению рапортов дежурных по переездам о нарушениях водителями транспортных средств правил проезда через ж.д. переезды;
- Рассмотрение вопроса придания статуса внештатных сотрудников ГИБДД определенной категории работников дистанции пути.

**Статья 21 п.2 ФЗ № 257 от 08.11.2007 г. гласит:**

**Владельцы железнодорожных путей обязаны оборудовать железнодорожные переезды устройствами, предназначенными для обеспечения безопасности движения железнодорожного транспорта, транспортных средств и других участников дорожного движения, содержать участки автомобильных дорог, расположенные в границах железнодорожных переездов (до шлагбаума или при отсутствии шлагбаума на расстоянии 10 метров от ближайшего рельса по пути следования), в соответствии с техническими регламентами, устанавливающими обязательные требования к эксплуатации железнодорожных переездов.**

## Три составляющие проблемы

### Правовая (юридическая)

Имеющиеся разночтения отдельных положений в инструкции ЦП-566 по эксплуатации ж.д. переездов.

Инструкция ЦП-566 является ведомственным нормативным документом не прошедшим согласование в МинЮсте.

### Экономическая

Отсутствие на балансе ж.д. предприятий участков автодорог находящихся в границах железнодорожных переездов, а значит и права на формирование бюджета эксплуатационных расходов на содержание автодорог находящихся в границах железнодорожных переездов.

### Организационно-техническая

Отсутствие в предприятиях железнодорожного транспорта квалифицированного персонала и специализированной техники для выполнения работ по эксплуатации автомобильных дорог.

### ПРОБЛЕМА

Неудовлетворительное состояние ж.д. переездов



**Благодарю за внимание**