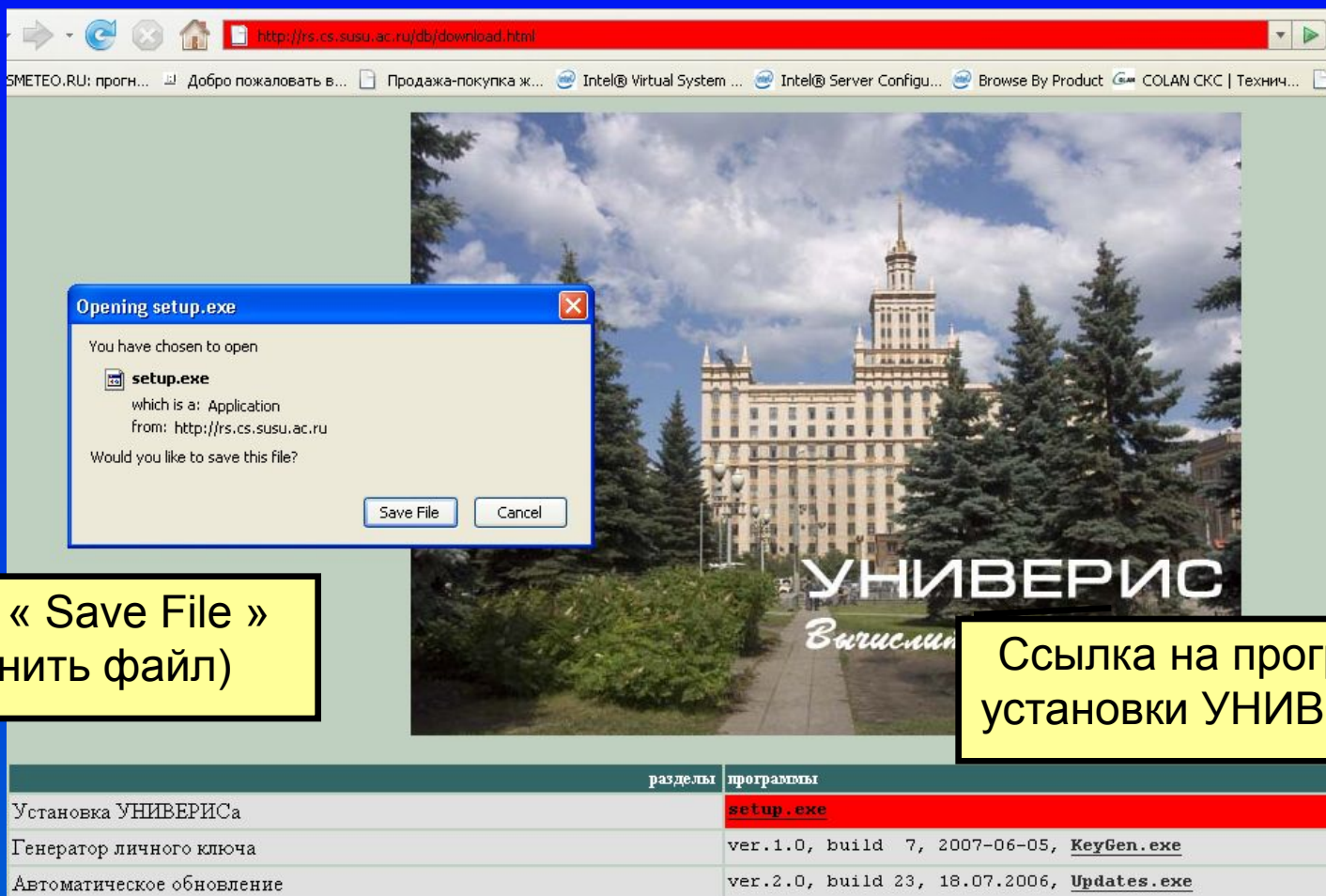


Информационная система УНИВЕРИС




Установка УНИВЕРИСа

Адрес страницы с программами
rs.cs.susu.ac.ru/db/download.html



Opening setup.exe

You have chosen to open

 **setup.exe**
which is a: Application
from: <http://rs.cs.susu.ac.ru>

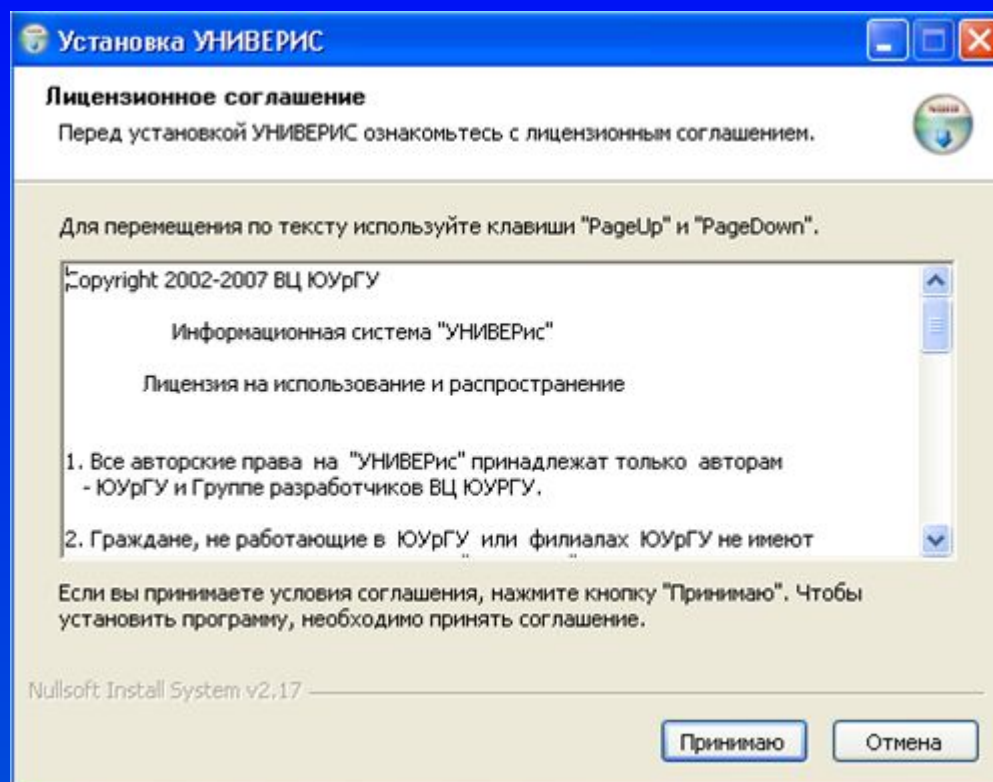
Would you like to save this file?

	разделы	программы
Установка УНИВЕРИСа		setup.exe
Генератор личного ключа		ver.1.0, build 7, 2007-06-05, KeyGen.exe
Автоматическое обновление		ver.2.0, build 23, 18.07.2006, Updates.exe

Выбрать « Save File »
(Сохранить файл)

Ссылка на программу
установки УНИВЕРИСа

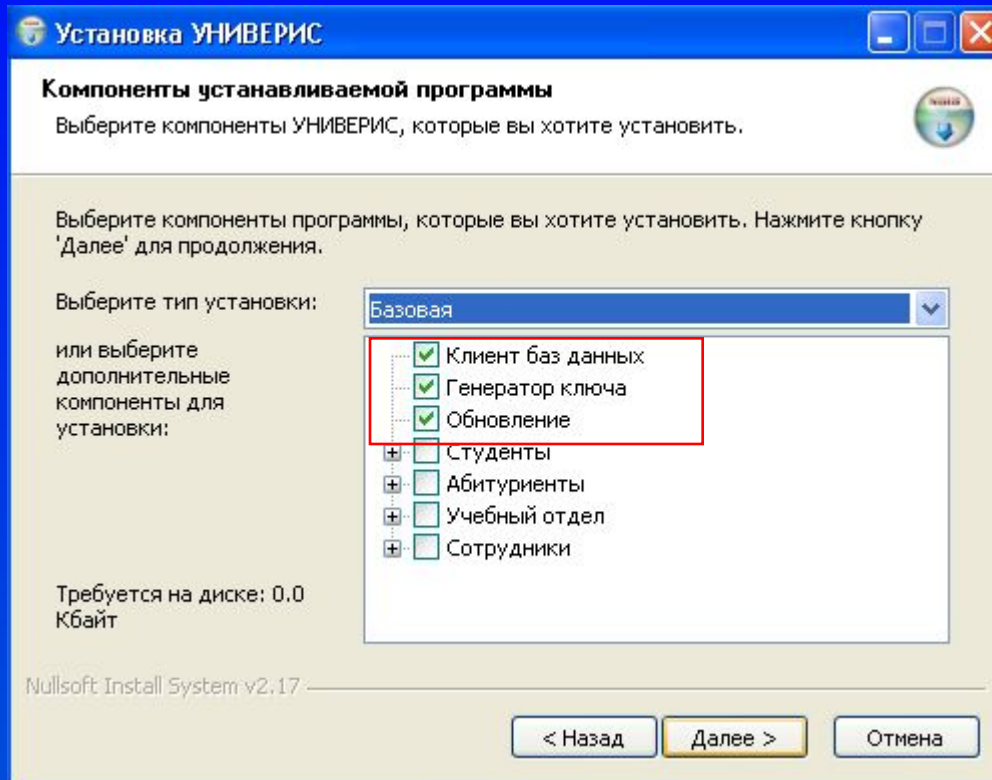
Начало установки



Нажмите кнопку «Принимаю»

Выбор компонентов системы

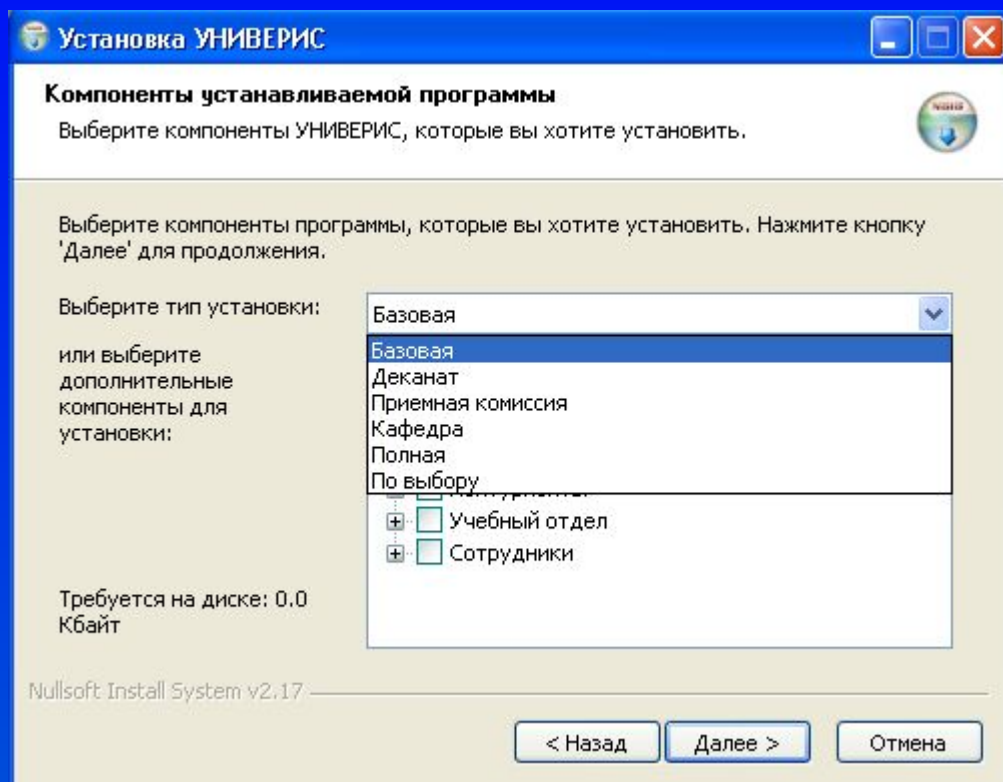
Тип Установки



Базовые компоненты системы

Модули системы объединены в группы

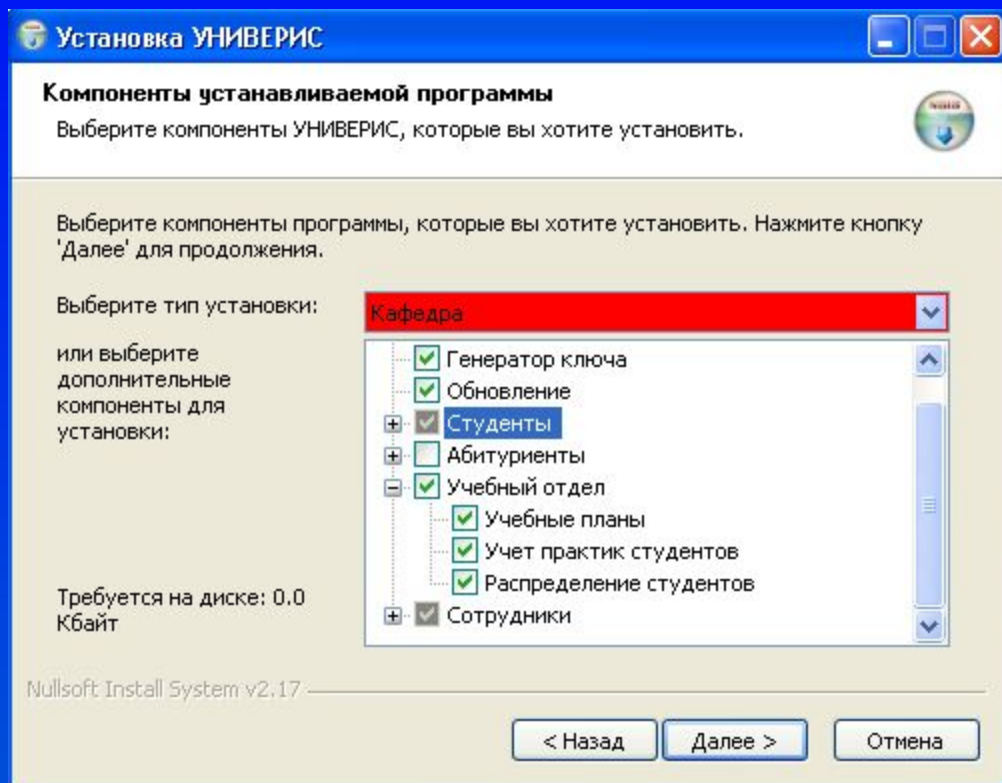
Типы установки



Доступные варианты установки системы

При работе на кафедре следует выбрать тип установки «Кафедра»

Уточнение модулей для установки



При работе на кафедре следует выбрать тип установки «Кафедра»

Группа модулей

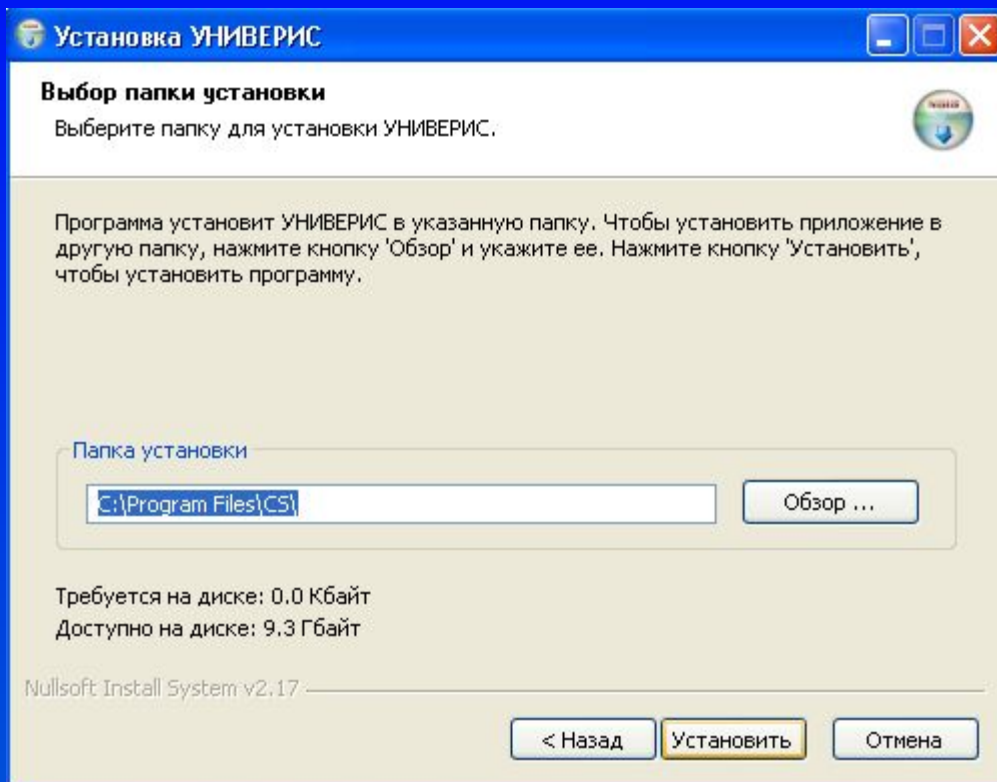
Модули входящие в группу

Выбор отдельного модуля для установки

После окончания выбора модулей нажмите кнопку «Далее»

Выбор группы для установки

Выбор места для установки



Место установки модулей системы
Указан путь «по умолчанию»

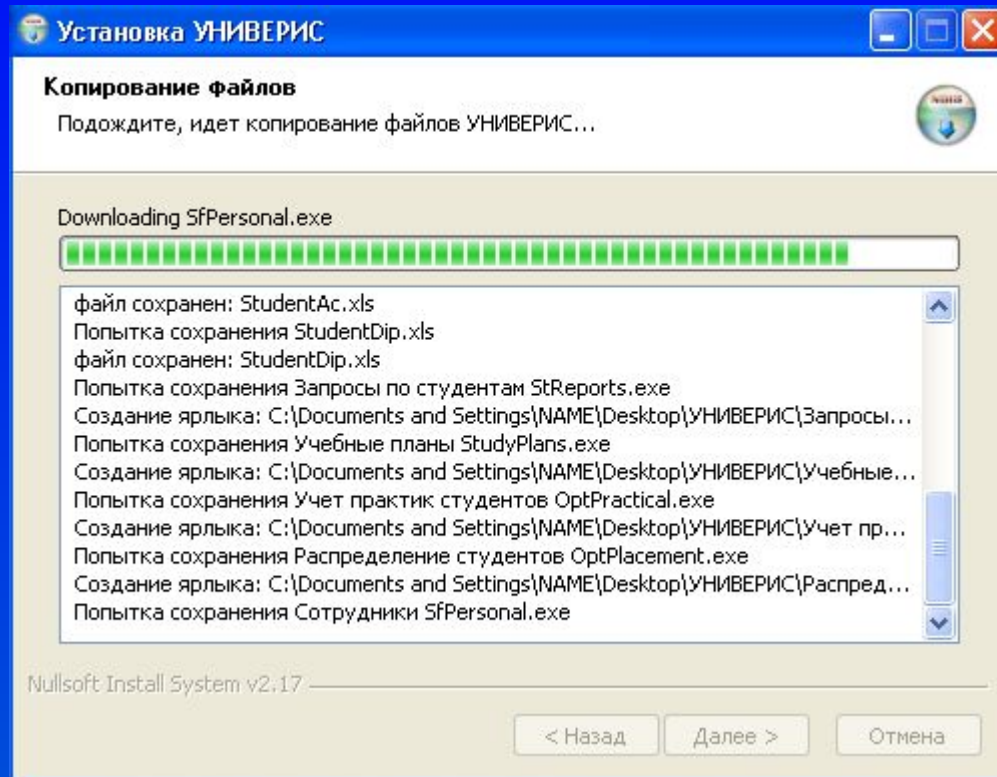
Место установки можно указать вписав вручную путь

Место установки можно указать выбрав путь при помощи диалога

После окончания выбора пути нажмите кнопку «Установить»

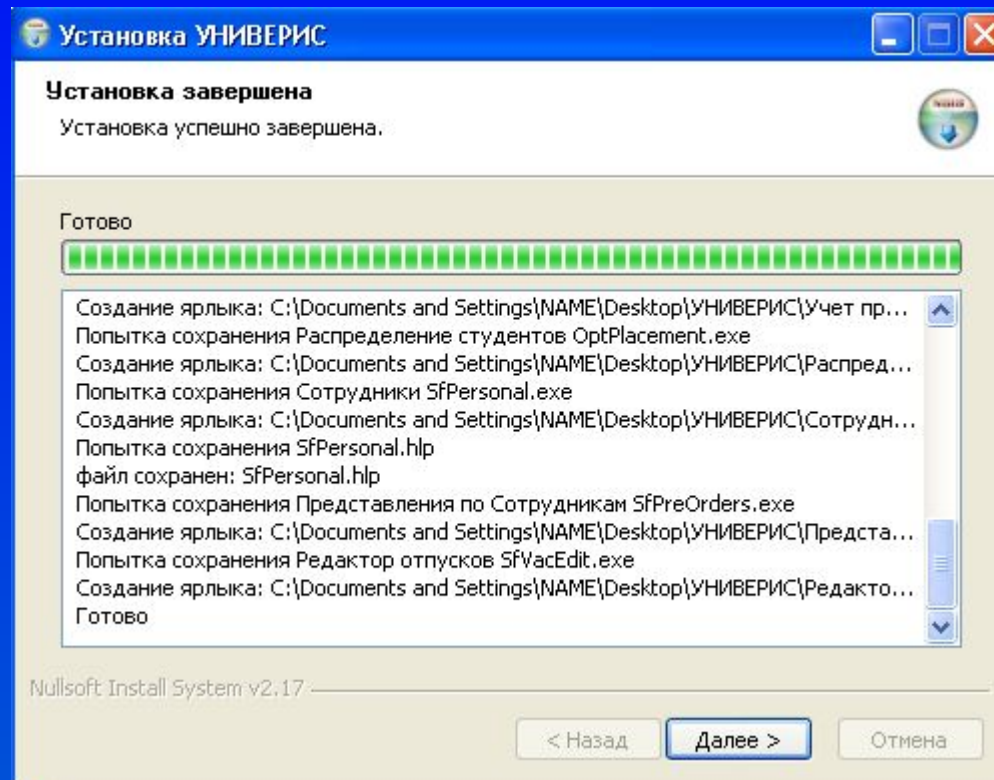
Процесс загрузки модулей

Прогресс процесса
установки



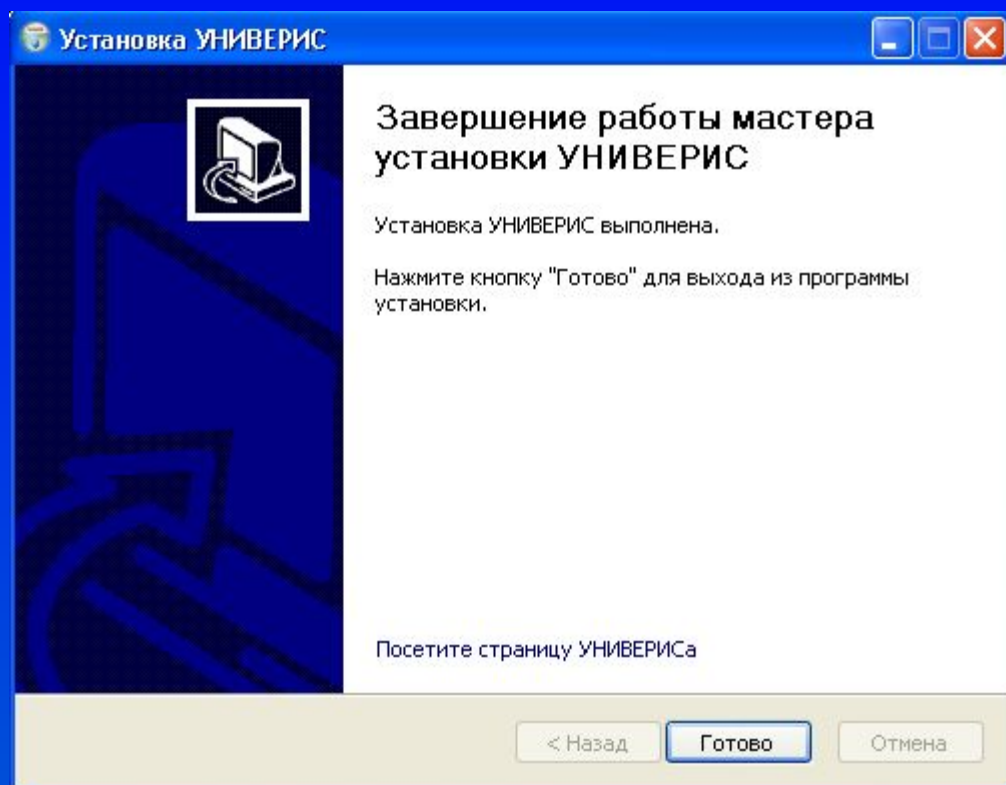
Информация о ходе
установки
При возникновении
ошибки будет выдано
соответствующее
сообщение

Окончание процесса загрузки



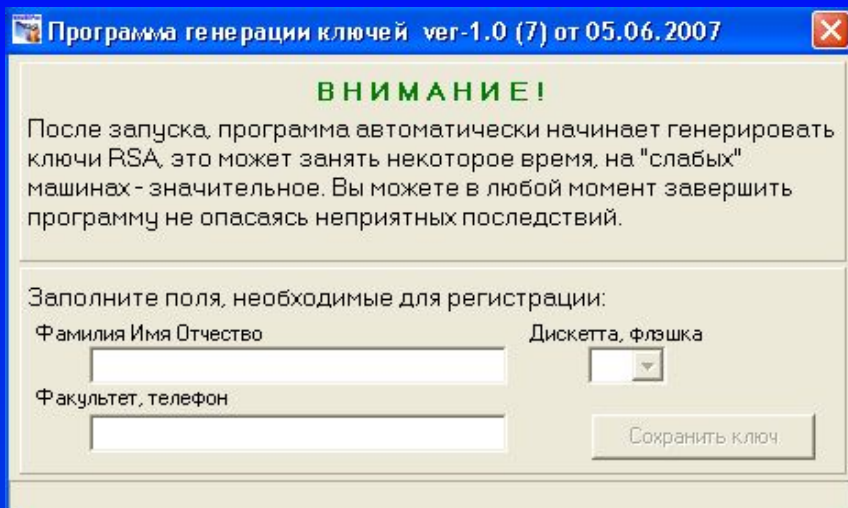
— Нажмите кнопку «Далее»

Окончание процесса установки



Нажмите кнопку
«Готово»

Генерация ключа



Программа генерации
ключей доступна во
всех типах установки
системы

ВНИМАНИЕ!!!

Программу генерации следует использовать
только в том случае, если у вас нет ключа
или ваш старый ключ вышел из строя

Работа с программой

Пароль ключа обязательно
запомните эти цифры

Введите Ф.И.О.
человека, который будет
работать с модулями

Выберите диск для
сохранения ключей

Нажмите на кнопку
«Сохранить ключ»

Введите рабочий
телефон человека,
который будет работать
с модулями

После сохранения ключей
нажмите на кнопку «Регистрация»
и позвоните на ВЦ (98-52)

Программа генерации ключей ver-1.0 (7) от 05.06.2007

ВНИМАНИЕ!

свой пароль (7948) для входа в систему! Сохраните
ключи на дискете и передайте на ВЦ все файлы из папки Private, это ваша
деверяйте никому ключ из папки Private, это ваша
пись, при потере его или подозрении, что он мог быть
н, немедленно сообщите на ВЦ!

ключи сохранены, запомните пароль и завершите программу

Фамилия Имя Отчество: Крoпанин Андрей Викторович

Дискета, флэшка: A:\ Query

Факультет, телефон: 98-52

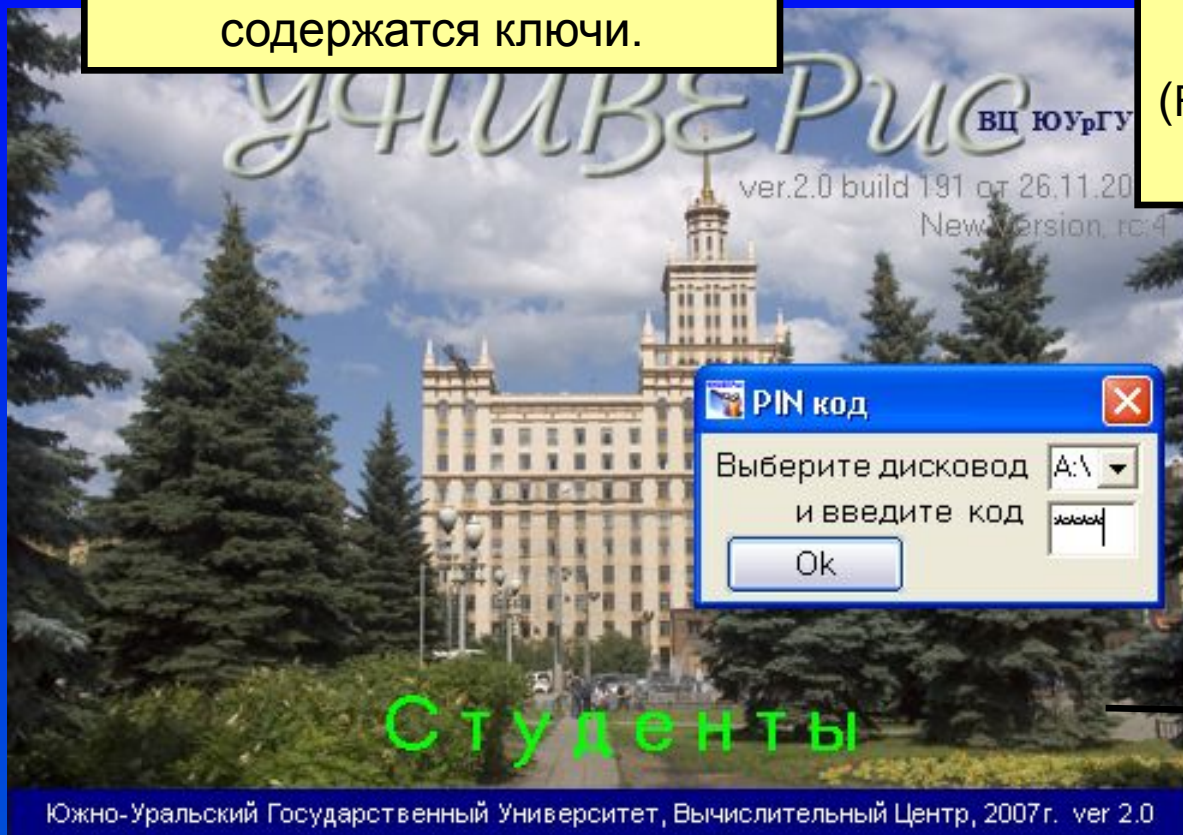
Сохранить ключ

Регистрация Код Ключа Печать

Запуск модуля

Выберите диск, на котором содержатся ключи.

Из выпадающего списка можно выбрать диск (Floppy, CD-ROM, FlashDrive)



Введите пароль ключа

По окончании ввода пароля нажмите на кнопку «ОК»