

**ООО «Управляющая компания «Альфа-Капитал».** Лицензия на осуществление деятельности по управлению инвестиционными фондами, паевыми инвестиционными фондами и негосударственными пенсионными фондами № 21-000-1-00028 от 22 сентября 1998 года, выдана ФКЦБ России без ограничения срока действия.

Сведения о паевых инвестиционных фондах, находящихся под управлением ООО «Альфа-Капитал»:

Интервальный паевой инвестиционный фонд акций «Альфа-Капитал Акции роста» (ИПИФА «Альфа-Капитал Акции роста»). Правила доверительного управления ИПИФА «Альфа-Капитал Акции роста» зарегистрированы ФСФР России 12.12.2006 г за № 0697 - 94121997.

Открытый индексный паевой инвестиционный фонд "Альфа-Капитал Индекс ММВБ" (ОИПИФ "Альфа-Капитал Индекс ММВБ"). Правила доверительного управления ОИПИФ «Альфа-Капитал Индекс ММВБ» зарегистрированы ФСФР России за № 0695 – 94121916 от 12.12.2006 г.

Открытый паевой инвестиционный фонд акций «Альфа-Капитал Электроэнергетика» (ОПИФА «Альфа-Капитал Электроэнергетика»). Правила доверительного управления ОПИФА «Альфа-Капитал Электроэнергетика» зарегистрированы ФСФР России за № 0703 – 94122554 от 12.12.2006 г.

Открытый паевой инвестиционный фонд акций «Альфа-Капитал Нефтегаз» (ОПИФА «Альфа-Капитал Нефтегаз»). Правила доверительного управления ОПИФА «Альфа-Капитал Нефтегаз» зарегистрированы ФСФР России за № 0698 - 94121750 от 12.12.2006 г.

Открытый паевой инвестиционный фонд акций «Альфа-Капитал Телекоммуникации» (ОПИФА «Альфа-Капитал Телекоммуникации»). Правила доверительного управления ОПИФА «Альфа-Капитал Телекоммуникации» зарегистрированы ФСФР России за № 0699 – 94121833 от 12.12.2006 г.

Открытый паевой инвестиционный фонд акций «Альфа-Капитал Металлургия» (ОПИФА «Альфа-Капитал Металлургия»). Правила доверительного управления ОПИФА «Альфа-Капитал Металлургия» зарегистрированы ФСФР России за № 0696 – 94121678 от 12.12.2006 г.

Интервальный паевой инвестиционный фонд смешанных инвестиций "Альфа-Капитал" (ИПИФ СИ "Альфа-Капитал"). Правила доверительного управления ИПИФ СИ «Альфа-Капитал» зарегистрированы ФКЦБ России 05.04.1999 г. за № 0034-18810975.

Открытый паевой инвестиционный фонд «Альфа-Капитал Акции» (ОПИФ «Альфа-Капитал Акции»). Правила доверительного управления ОПИФ «Альфа-Капитал Акции» зарегистрированы ФКЦБ России за № 0093-59893565 от 21.03.2003 г.

Открытый паевой инвестиционный фонд «Альфа-Капитал Облигации Плюс» (ОПИФ «Альфа-Капитал Облигации Плюс»). Правила доверительного управления ОПИФ «Альфа-Капитал Облигации Плюс» зарегистрированы ФКЦБ России за № 0095-59893492 от 21.03.2003 г.

Открытый паевой инвестиционный фонд облигаций "Альфа-Капитал Резерв" (ОПИФ облигаций "Альфа-Капитал Резерв"). Правила доверительного управления ОПИФ облигаций "Альфа-Капитал Резерв" зарегистрированы ФКЦБ России за № 0094-59893648 от 21.03.2003 г.

Открытый паевой инвестиционный фонд смешанных инвестиций «Альфа-Капитал Сбалансированный» (ОПИФ СИ «Альфа-Капитал Сбалансированный»). Правила доверительного управления ОПИФ СИ «Альфа-Капитал Сбалансированный» зарегистрированы ФСФР России 13.04.2006 г за № 0500-94103344.

Правилами доверительного управления паевых инвестиционных фондов под управлением ООО Управляющая компания «Альфа-Капитал» предусмотрены скидки к расчетной стоимости паев при их погашении. Обращаем Ваше внимание на то, что взимание скидок уменьшает доходность инвестиций в инвестиционные паи паевых инвестиционных фондов.

Стоимость инвестиционных паев может увеличиваться и уменьшаться, результаты инвестирования в прошлом не определяют доходы в будущем, государство не гарантирует доходность инвестиций в инвестиционные фонды. Прежде чем приобрести инвестиционный пай, следует внимательно ознакомиться с правилами доверительного управления паевым инвестиционным фондом. Подробная информация о деятельности ООО «Управляющая компания «Альфа-Капитал» и паевых инвестиционных фондов, находящихся под ее управлением, включая тексты правил доверительного управления, всех изменений и дополнений к ним, а также сведения оместа приема заявок на приобретение, погашение и обмен инвестиционных паев размещена на сайте ООО «Управляющая компания «Альфа-Капитал» в сети Internet по адресу: [www.alfacapital.ru](http://www.alfacapital.ru)

Подробную информацию о паевых инвестиционных фондах находящихся под управлением ООО «Управляющая компания «Альфа-Капитал», включая правила доверительного управления, и иные документы, Вы можете получить по адресу 107078, Москва, ул. Мясницкая, д. 48, офис 300. Телефоны: (495)783-4-783 при звонке из Моквы, 8(800)200-28-28 при звонке из регионов России.

Сведения об агенте по выдаче, погашению и обмену инвестиционных паев ИПИФА «Альфа-Капитал Акции роста», ОИПИФ «Альфа-Капитал Индекс ММВБ», ОПИФА «Альфа-Капитал Нефтегаз», ОПИФА «Альфа-Капитал Телекоммуникации», ОПИФА «Альфа-Капитал Металлургия», ОПИФА «Альфа-Капитал Электроэнергетика»:

1. Открытое акционерное общество «АЛЬФА-БАНК» (ОАО «АЛЬФА-БАНК»).

Место нахождения: Россия, 107078, г. Москва, ул. Каланчевская, д. 27

Лицензия профессионального участника рынка ценных бумаг на осуществление брокерской деятельности № 177-03471-100000 от 07.12.2000 г., выдана Федеральной комиссией по рынку ценных бумаг, без ограничения срока действия.

Сведения об агенте ОАО «Альфа-Банк» включены в реестр паевых инвестиционных фондов в соответствии с Уведомлением ФСФР России исх.: № 06-СХ-01/21301 от 19 декабря 2006 года

Единый круглосуточный телефон пунктов приема заявок в г. Москве (095) 777-32-52. В регионах: 8-800-200-00-00

Сведения об агентах по выдаче, погашению и обмену инвестиционных паев ОПИФ «Альфа-Капитал Акции», ОПИФ «Альфа-Капитал Облигации Плюс», ОПИФ облигаций «Альфа-Капитал Резерв», ОПИФ СИ «Альфа-Капитал Сбалансированный»), находящихся под управлением ООО «Управляющая компания «Альфа-Капитал»:

1. Открытое акционерное общество «АЛЬФА-БАНК» (ОАО «АЛЬФА-БАНК»).

Место нахождения: Россия, 107078, г. Москва, ул. Каланчевская, д. 27

Лицензия профессионального участника рынка ценных бумаг на осуществление брокерской деятельности № 177-03471-100000 от 07.12.2000 г., выдана Федеральной комиссией по рынку ценных бумаг без ограничения срока действия.

Сведения об агенте ОАО "АЛЬФА-БАНК" включены в реестр паевых инвестиционных фондов за № 0034-А2 19 сентября 2001 года.

Единый круглосуточный телефон пунктов приема заявок в г. Москве (495) 783-4-783. В регионах: 8-800-200-00-00

2. Открытое акционерное общество «Альфа-Банк Башкортостан». (ОАО «Альфа-Банк Башкортостан»).

Место нахождения: 450000, Республика Башкортостан, г. Уфа, ул. Ленина, д. 28.

Лицензия профессионального участника рынка ценных бумаг на осуществление брокерской деятельности № 003-08405-100000 от 28 апреля 2005 г., выдана ФСФР России на срок до 28 апреля 2008 г.

Сведения об агенте внесены в реестр паевых инвестиционных фондов в соответствии с Уведомлением ФСФР России исх.: № 05-СХ-01/19053 от 01.12.2005 года. Тел.: (3472) 765697; (3472) 727634

3. Закрытое акционерное общество коммерческий банк «КЕДР» (ЗАО КБ «КЕДР»).

Место нахождения: 660021, г. Красноярск, ул. Вокзальная, д. 33.

Лицензия профессионального участника рынка ценных бумаг на осуществление брокерской деятельности № 024-07757-100000 от 17 июня 2004 г., выдана Федеральной службой по финансовым рынкам на срок до 17 июня 2007 г.

Сведения об агенте внесены в реестр паевых инвестиционных фондов в соответствии с Уведомлением ФСФР России исх.: № 06-СХ-01/17210 от 23.10.2006 года. Телефон: (495) 789-45-05

4. Акционерный коммерческий банк «Тверьининиверсалбанк» (открытое акционерное общество) (ОАО «Тверьининиверсалбанк»).

Место нахождения: 170100, г. Тверь, ул. Володарского, д. 34.

Лицензия профессионального участника рынка ценных бумаг на осуществление брокерской деятельности № 069-09048-100000 от 13 апреля 2006 г., выдана Федеральной службой по финансовым рынкам без ограничения срока действия.

Сведения об агенте внесены в реестр паевых инвестиционных фондов в соответствии с Уведомлением ФСФР России исх.: № 06-СХ-01/17209 от 23.10.2006 года. Телефон: (495) 777-10-32

Сведения об агентах по выдаче и погашению инвестиционных паев ИПИФ СИ «Альфа-Капитал», находящихся под управлением ООО «Управляющая компания «Альфа-Капитал»:

1. Открытое акционерное общество «АЛЬФА-БАНК» (ОАО «АЛЬФА-БАНК»).

Место нахождения: Россия, 107078, г. Москва, ул. Каланчевская, д. 27

Лицензия профессионального участника рынка ценных бумаг на осуществление брокерской деятельности № 177-03471-100000 от 07.12.2000 г., выдана Федеральной комиссией по рынку ценных бумаг без ограничения срока действия.

Сведения об агенте ОАО "АЛЬФА-БАНК" включены в реестр паевых инвестиционных фондов за № 0034-А2 19 сентября 2001 года.

Единый круглосуточный телефон пунктов приема заявок в г. Москве (495) 783-4-783. В регионах: 8-800-200-00-00

2. Открытое акционерное общество «Альфа-Банк Башкортостан». (ОАО «Альфа-Банк Башкортостан»).

Место нахождения: 450000, Республика Башкортостан, г. Уфа, ул. Ленина, д. 28.

Лицензия профессионального участника рынка ценных бумаг на осуществление брокерской деятельности № 003-08405-100000 от 28 апреля 2005 г., выдана ФСФР России на срок до 28 апреля 2008 г.

Сведения об агенте внесены в реестр паевых инвестиционных фондов в соответствии с Уведомлением ФСФР России исх.: № 05-СХ-01/19053 от 01.12.2005 года. Тел.: (3472) 765697; (3472) 727634



**Research vs. Intelligence:  
Работа с информацией при выборе  
путей развития компании**

Управляющая компания  
«Альфа-Капитал»

31 мая 2007 года  
Москва



Анализ исторической доходности крупнейших фондовых рынков развивающихся стран и глобального рынка инвестиций

## ЧТО ПРОИСХОДИТ НА РЫНКАХ ИНВЕСТИЦИЙ?

**Периодическая таблица доходностей рынков BRIC в XXI веке**

Россия	81,49%	Россия	38,08%	Бразилия	97,34%	Бразилия	17,81%	Россия	83,29%	Китай	123,28%
Бразилия	-11,02%	Индия	3,52%	Индия	72,89%	Индия	13,08%	Индия	42,33%	Россия	70,75%
S&P 500	-13,04%	Бразилия	-17,01%	Россия	57,98%	S&P 500	8,99%	Бразилия	27,71%	Индия	46,70%
Индия	-17,87%	Китай	-17,27%	S&P 500	26,38%	Россия	8,26%	S&P 500	3,00%	Бразилия	32,93%
Китай	-26,51%	S&P 500	-23,37%	Китай	3,99%	Китай	-17,02%	Китай	-8,95%	S&P 500	13,62%
	2001		2002		2003		2004		2005		2006

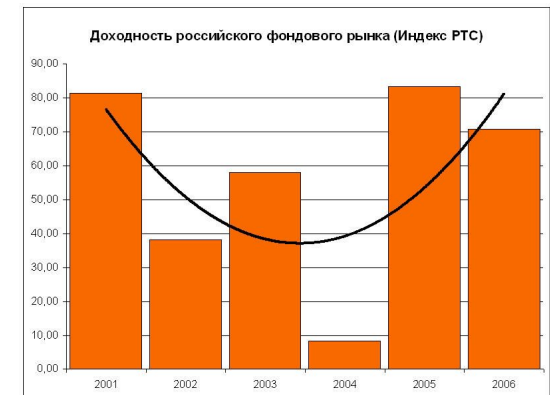
  

Бразилия	Индекс IBOVESPA (Сан-Паулу)
Россия	Индекс РТС
Индия	Индекс SENSEX (Бомбей)
Китай	Индекс MSCI China A

© 2007, УК «Альфа-Капитал» (www.alfacapital.ru)

Самые доходные рынки в 2006 году

1	Венесуэла	156.11%
2	Китай	130.43%
3	Россия	70.75%
4	Индонезия	55.30%
5	Мексика	48.56%
6	Индия	46.70%
7	Филиппины	41.82%
8	Шри Ланка	41.63%
9	ЮАР	37.68%
10	Чили	37.10%



Проведенный специалистами УК «Альфа-Капитал» анализ глобальных фондовых рынков показывает, что инвестиции в российские активы из года в год продолжают оставаться одним из наиболее привлекательных направлений вложения средств частных инвесторов.

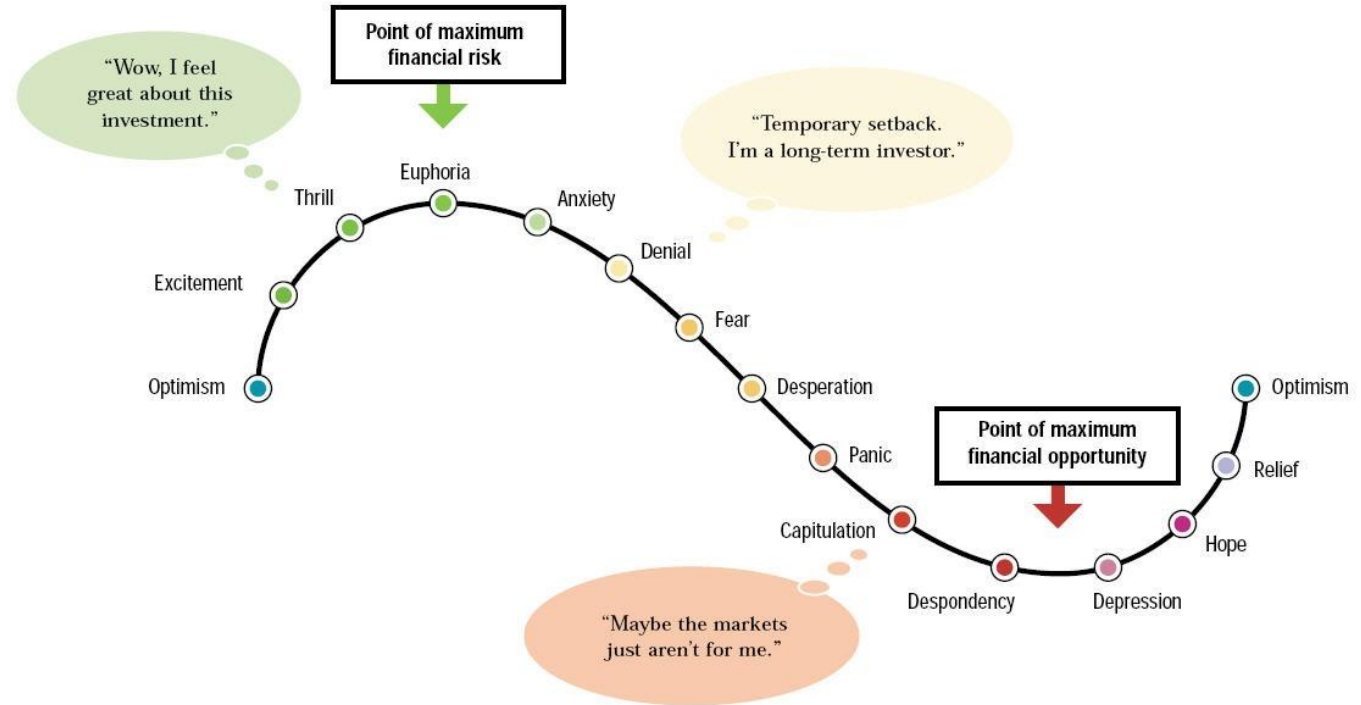
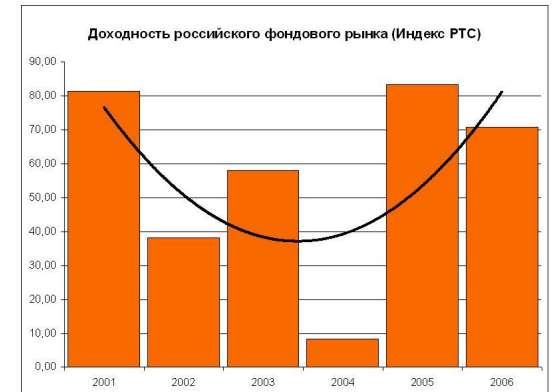
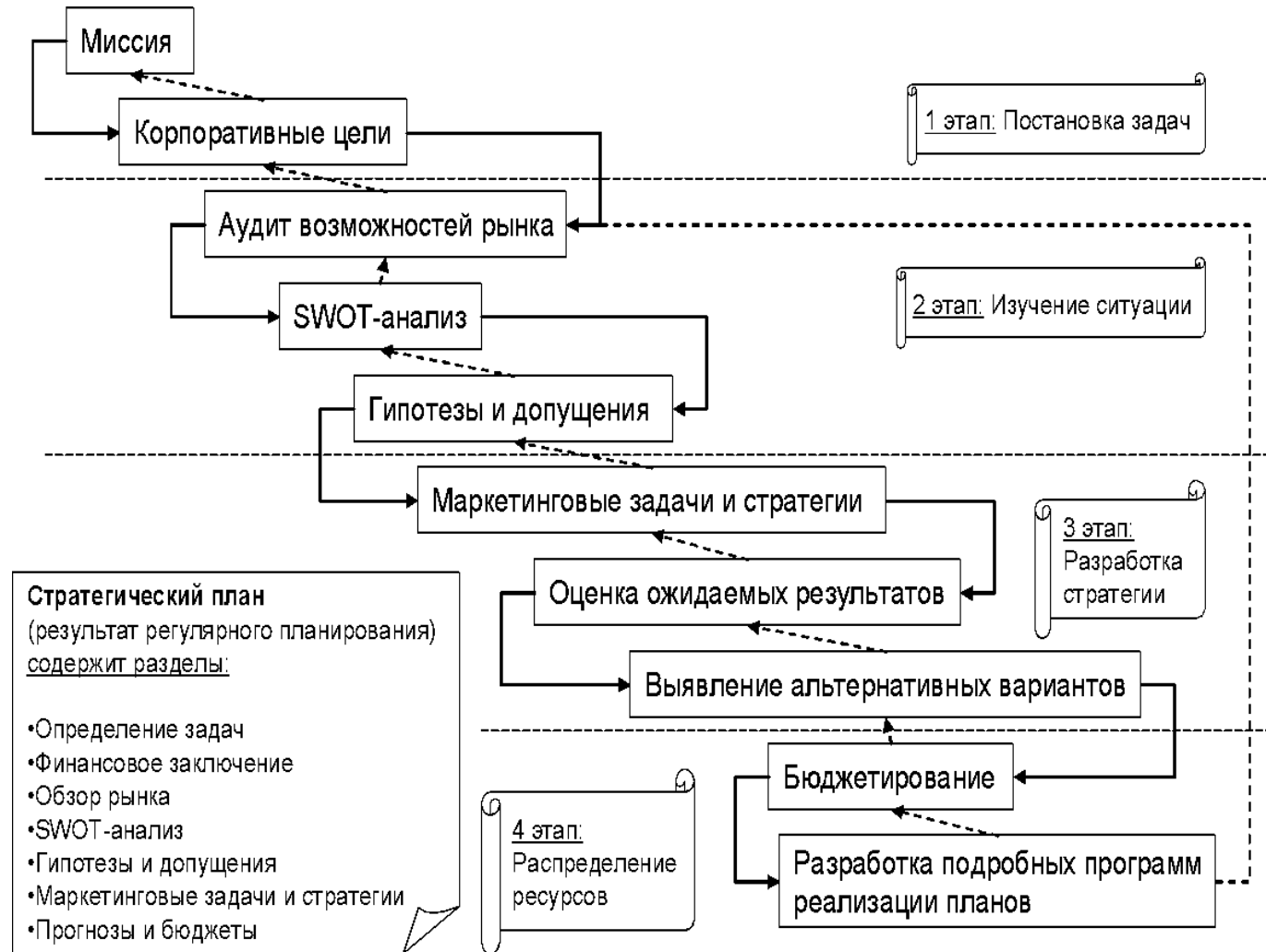
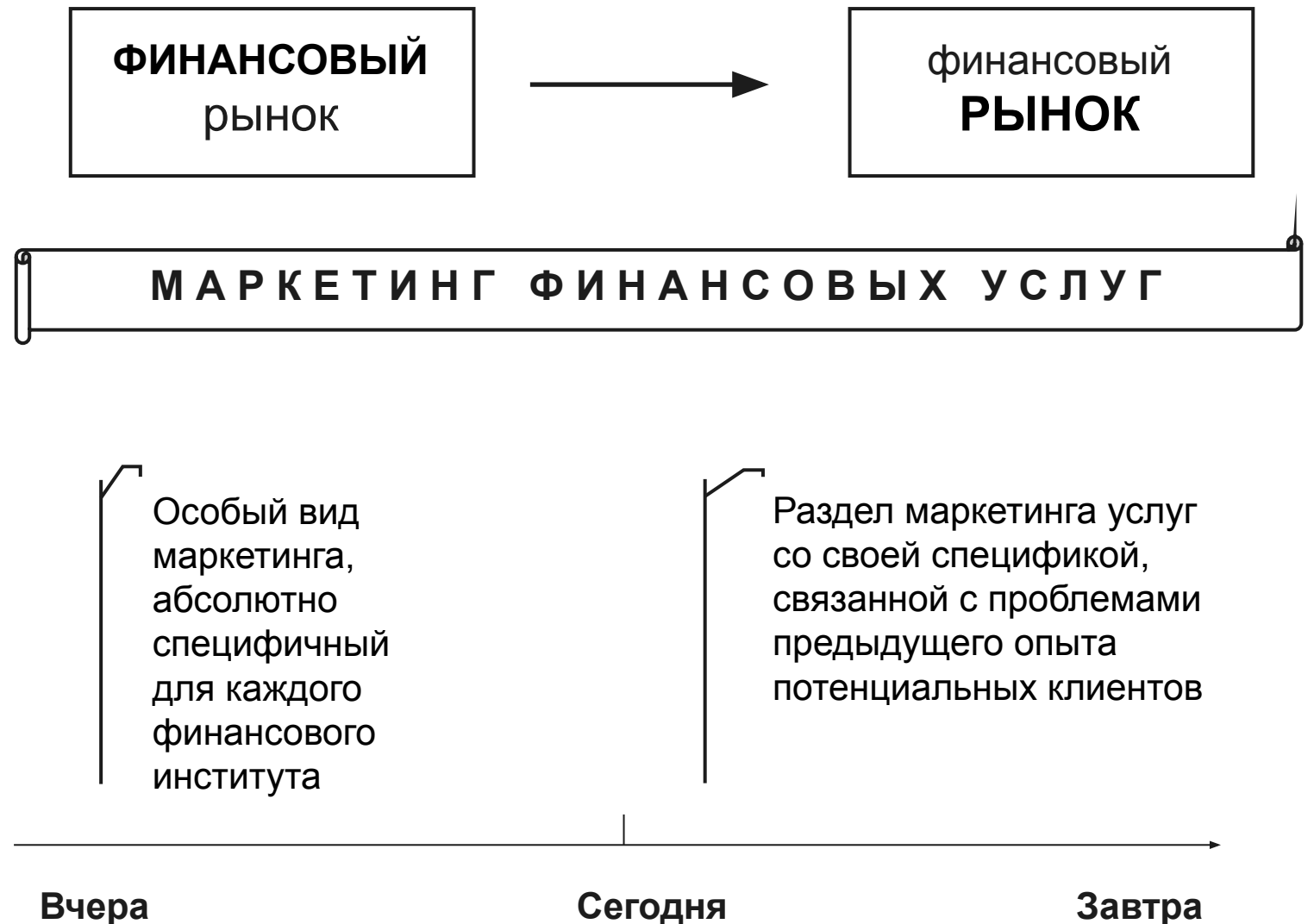


Chart source: Westcore Funds / Denver Investment Advisers LLC, 1998







это понимание того,

- ▶ Как руководители воспринимают собственную позицию на занимаемых рынках по сравнению с конкурентами (с точно определенными конкурентными преимуществами);
- ▶ Какие цели они хотят достигнуть;
- ▶ Как они предполагают их достигнуть (стратегии);
- ▶ Какие ресурсы для этого требуются, и с каким результатом (бюджеты).

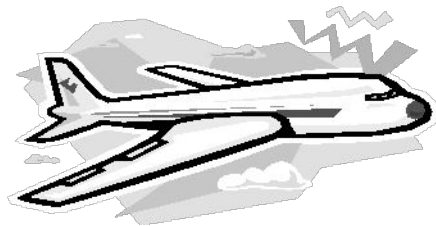
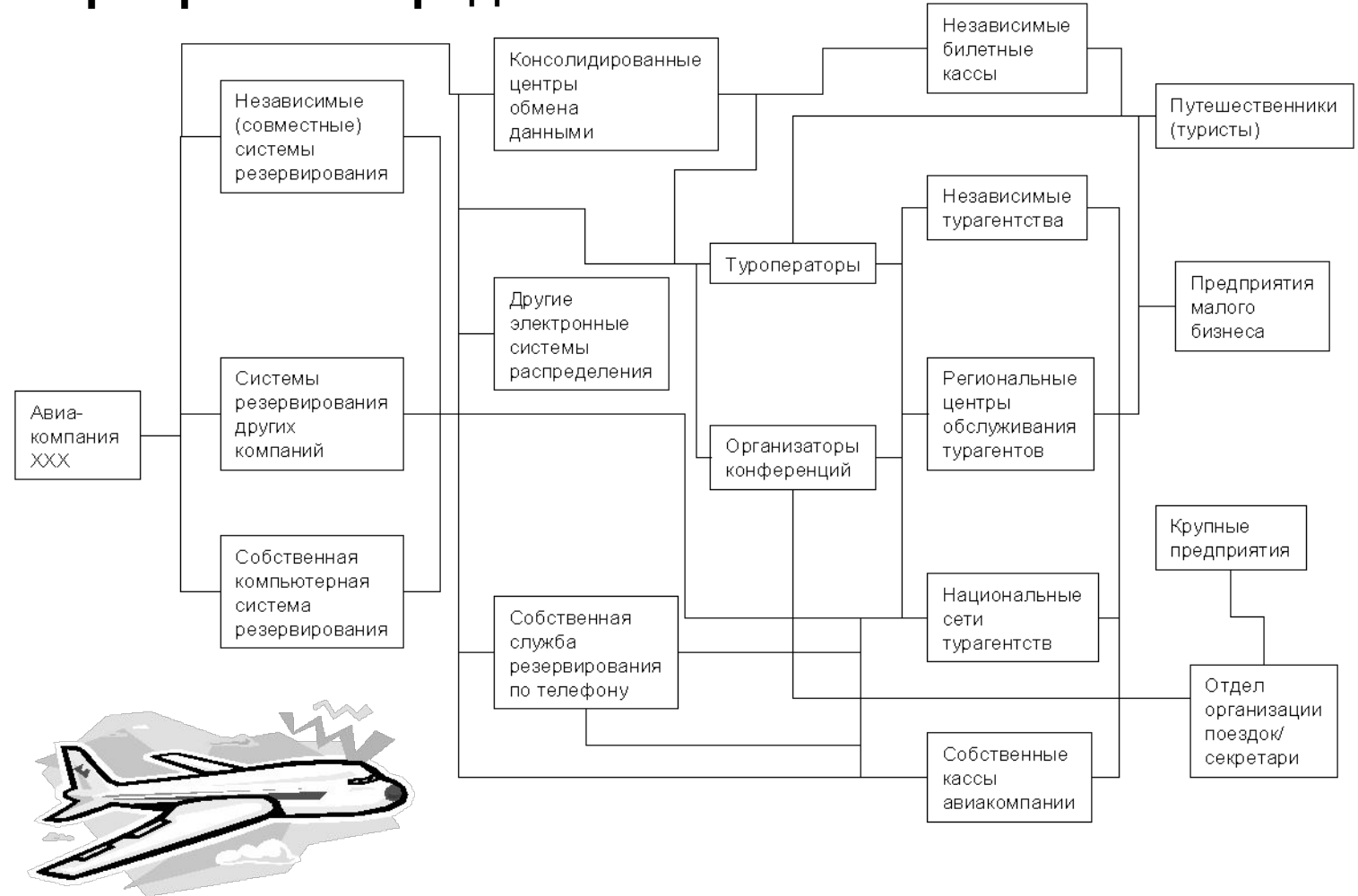
Источником  
маркетингового  
планирования  
является  
информация

*Разработка маркетингового плана без серьезной  
информационной подготовки, это.....*

**ПРИКЛЮЧЕНИЕ**



## Карта рынка – продажа авиабилетов



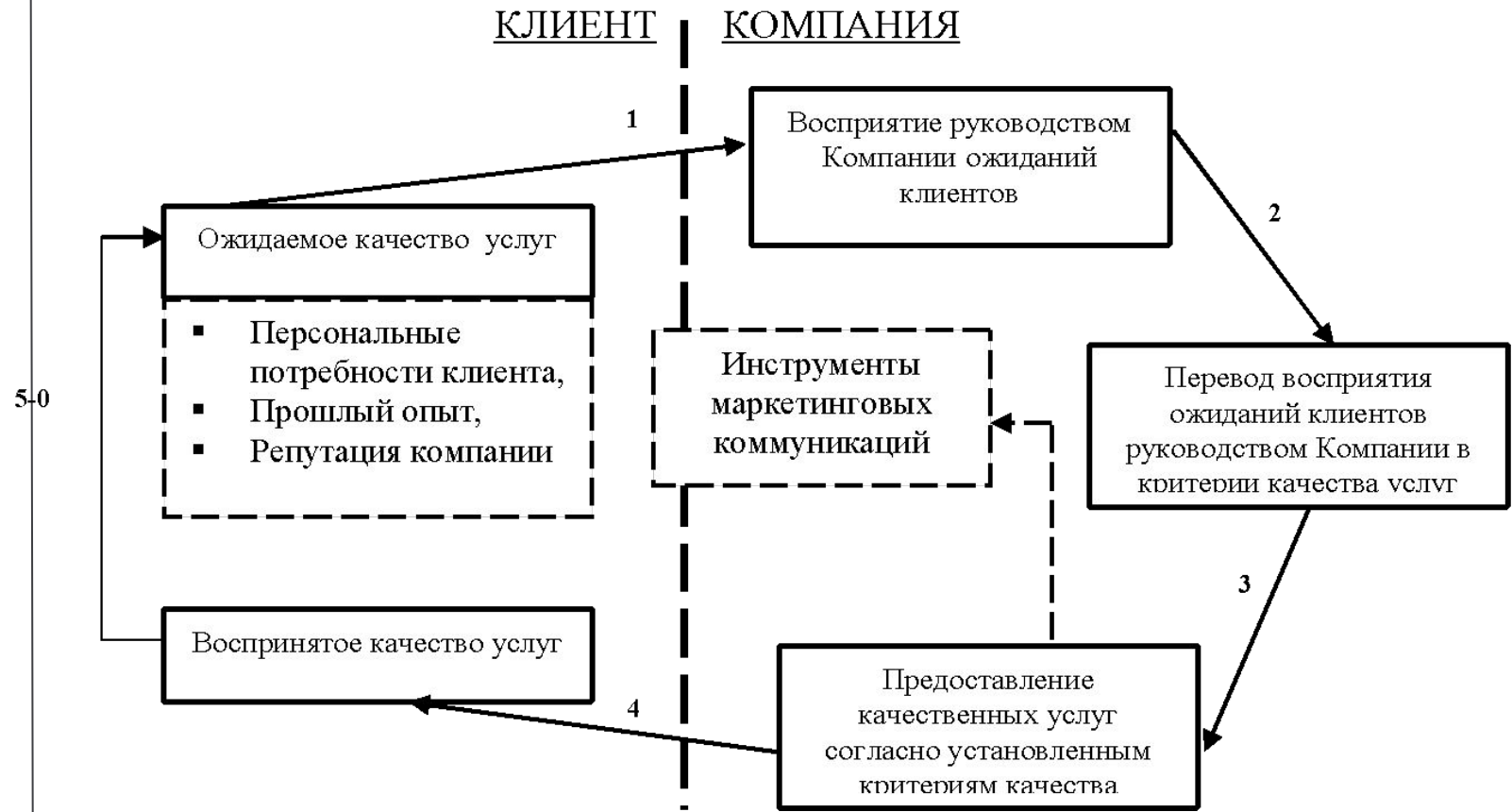


Качество обслуживания?



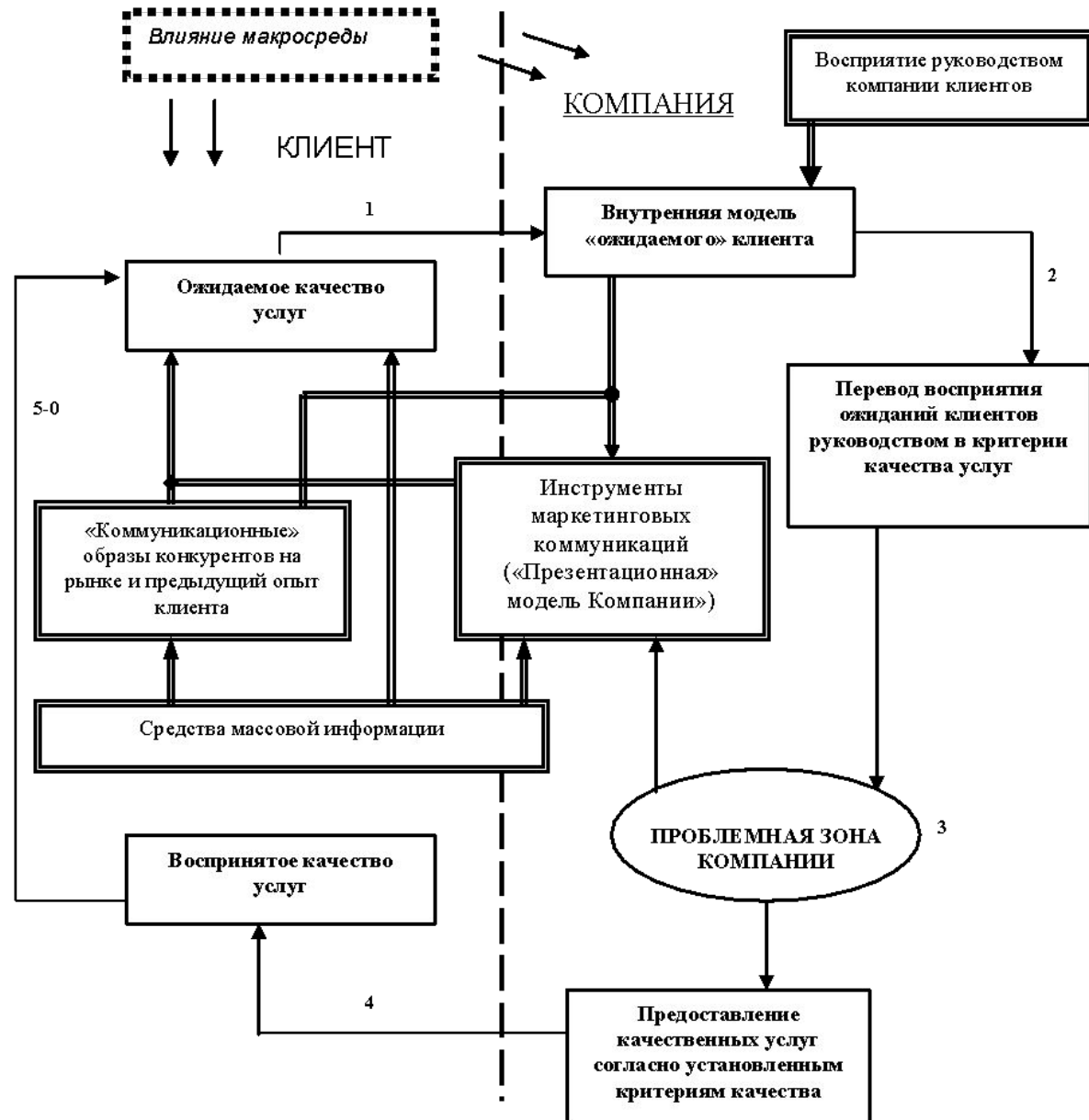
Продуктовый ряд?

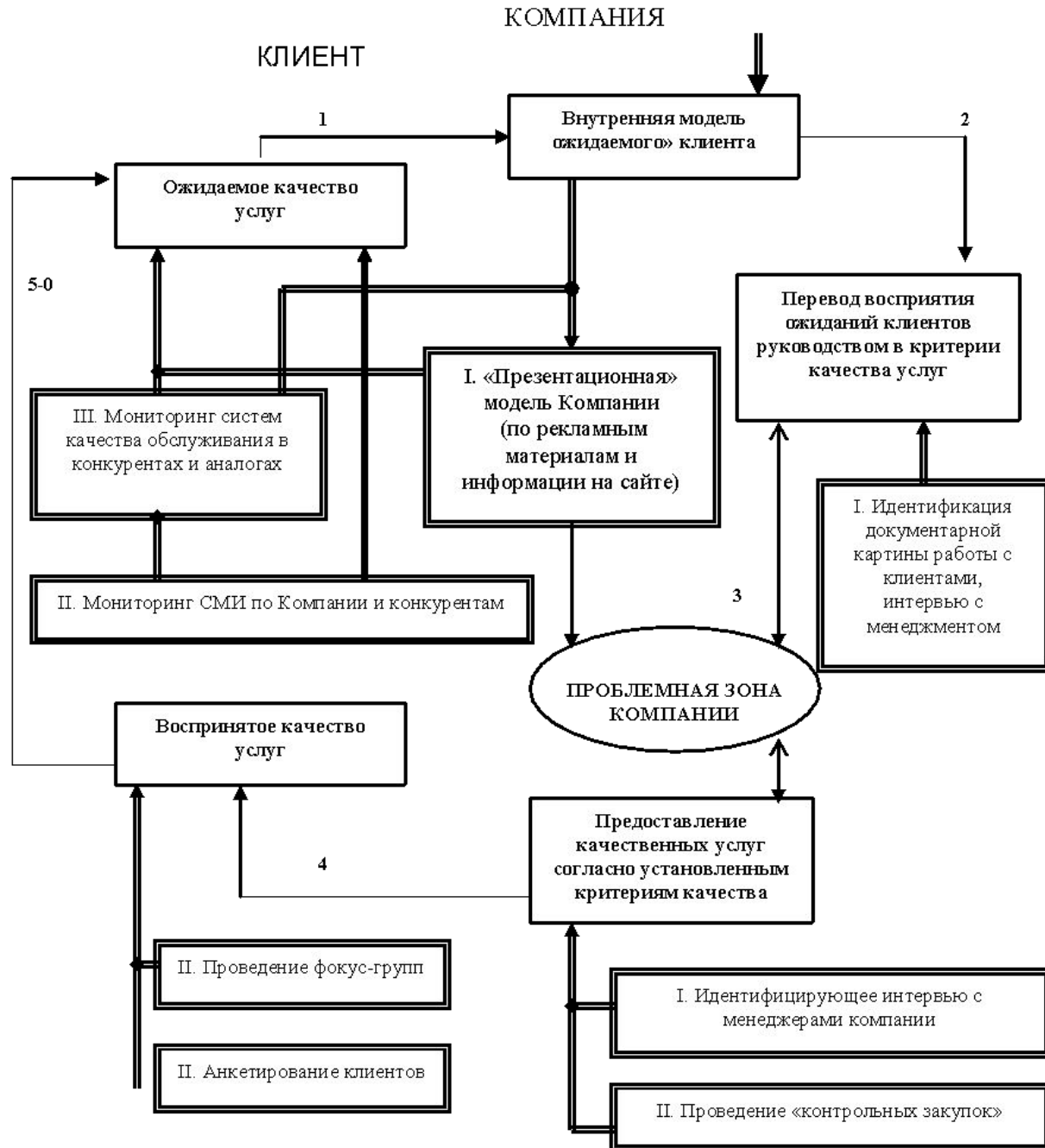
Удобство расположения?



- ▶ Разрыв между ожиданиями клиентов и их восприятием руководством
- ▶ Разрыв между восприятием руководством ожиданий клиентов и трансформацией этого восприятия в соответствующие стандарты качества.
- ▶ Разрыв между установленными в Компании стандартами качества и фактическим качеством обслуживания.
- ▶ Разрыв между передаваемой Компанией информацией о качестве сервиса и его фактическим уровнем.
- ▶ Разрыв между ожиданиями клиентов и их восприятием качества обслуживания.







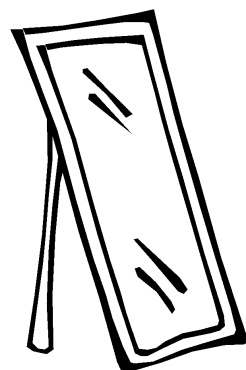
## Intelligence

- ▶ сложно поддающиеся формализации данные, получаемые из окружающего информационного пространства не имеющие заранее определенного состава и структуры. Основным отличием интерактивной работы с первичными данными при Intelligence-мероприятиях является то, что контрагент исследователя, как правило, не осведомлен о том, что с использованием имеющейся у него информации проводится какое-либо исследование

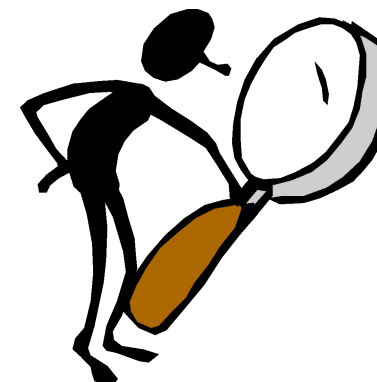
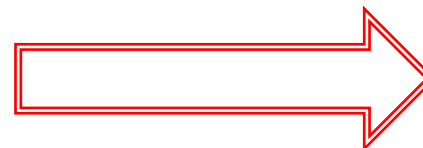
## Research,

- ▶ внутренняя и внешняя информация, получаемая путем обработки данных, сгруппированных в заранее разработанные вопросники, полученных в результате анкетирования и интервью сотрудников и контрагентов компании;

- ▶ изучение рекламных и информационных материалов, представляемых Компанией своим клиентам, а также открытых материалов, размещаемых Компанией на своем корпоративной сайте в сети Интернет;
- ▶ мониторинг СМИ по направлениям деятельности Компании и исследуемым возможностям;
- ▶ мониторинг деятельности конкурентов и аналогов на предмет соответствия принципов ведения бизнеса используемым/предполагаемым технологиям.
- ▶ интервью с менеджерами Компании, проводимые с целью более четкой идентификации системы документооборота, уточнения принципов организации клиентской работы, а также качественной идентификации составляющих проблемной зоны Компании;
- ▶ анкетирование клиентов Компании, менеджмента банка и контактного персонала по стандартизованным анкетам;
- ▶ проведение фокус-групп с различными группами клиентов;



Презентационная модель



Внешняя модель

- ▶ Сравнение «Презентационной», «Внутренней» и «Внешней» моделей
- ▶ Проблемная зона Компании



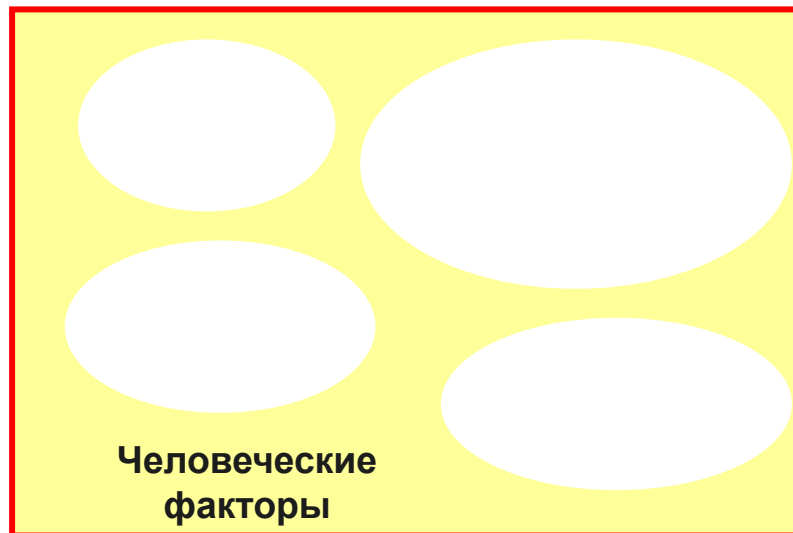
Углубление анализа

Универсальность модели

Возможность применения модели как для «внутреннего аудита», так и для «внешнего взгляда»



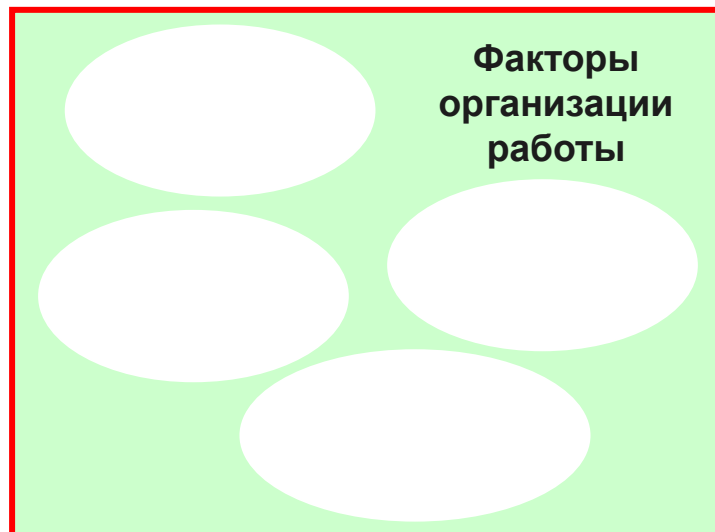
**Человеческие факторы**



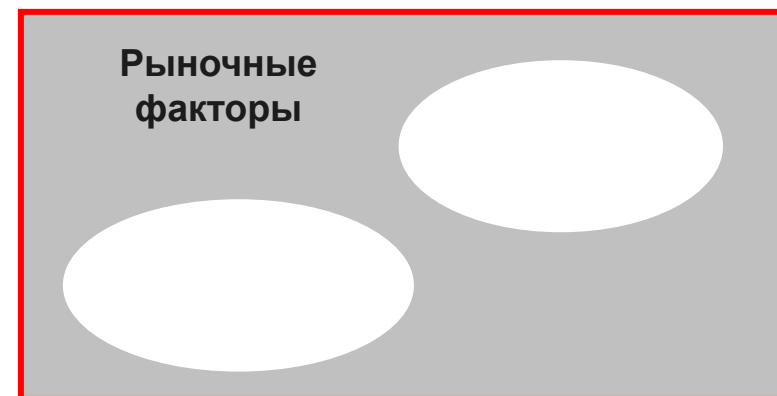
**Структурные факторы**



**Факторы организации работы**



**Рыночные факторы**



Координаты

- ▶ Кирилл САВИЦКИЙ,  
Директор по стратегическому маркетингу  
УК «Альфа-Капитал»
  
- ▶ ООО «Управляющая компания «Альфа-Капитал»
- ▶ 109028, Москва, ул. Садовая-Кудринская, д. 32, стр.1
- ▶ Телефон +7 (495) 797-3152
- ▶ Факс +7 (495) 797-3151
- ▶ e-mail: [csavitsky@alfacapital.ru](mailto:csavitsky@alfacapital.ru)
  
- ▶ [www.alfacapital.ru](http://www.alfacapital.ru)

