



ЗЕМЛЯ ВОКРУГ ШЕРЕМЕТЬЕВО

Местоположение



Химкинский район располагается сразу за кольцевой автодорогой (МКАД), и находится по обе стороны Ленинградского проспекта. За окружной автомагистралью параллельно шоссе проходит Октябрьская железная дорога. На территории Химкинского района находится крупнейший аэропорт столицы Шереметьево. Химкинский район самый маленький район в области, обладает очень высоким промышленным потенциалом, высокой плотностью населения. Промышленность района, представлена в основном высокотехнологическими предприятиями.

Вблизи находятся:

1. Аэропорт Шереметьево
2. Ленинградское шоссе
3. Новая трасса Москва – С.Петербург
4. Лесной массив
5. Москва-река

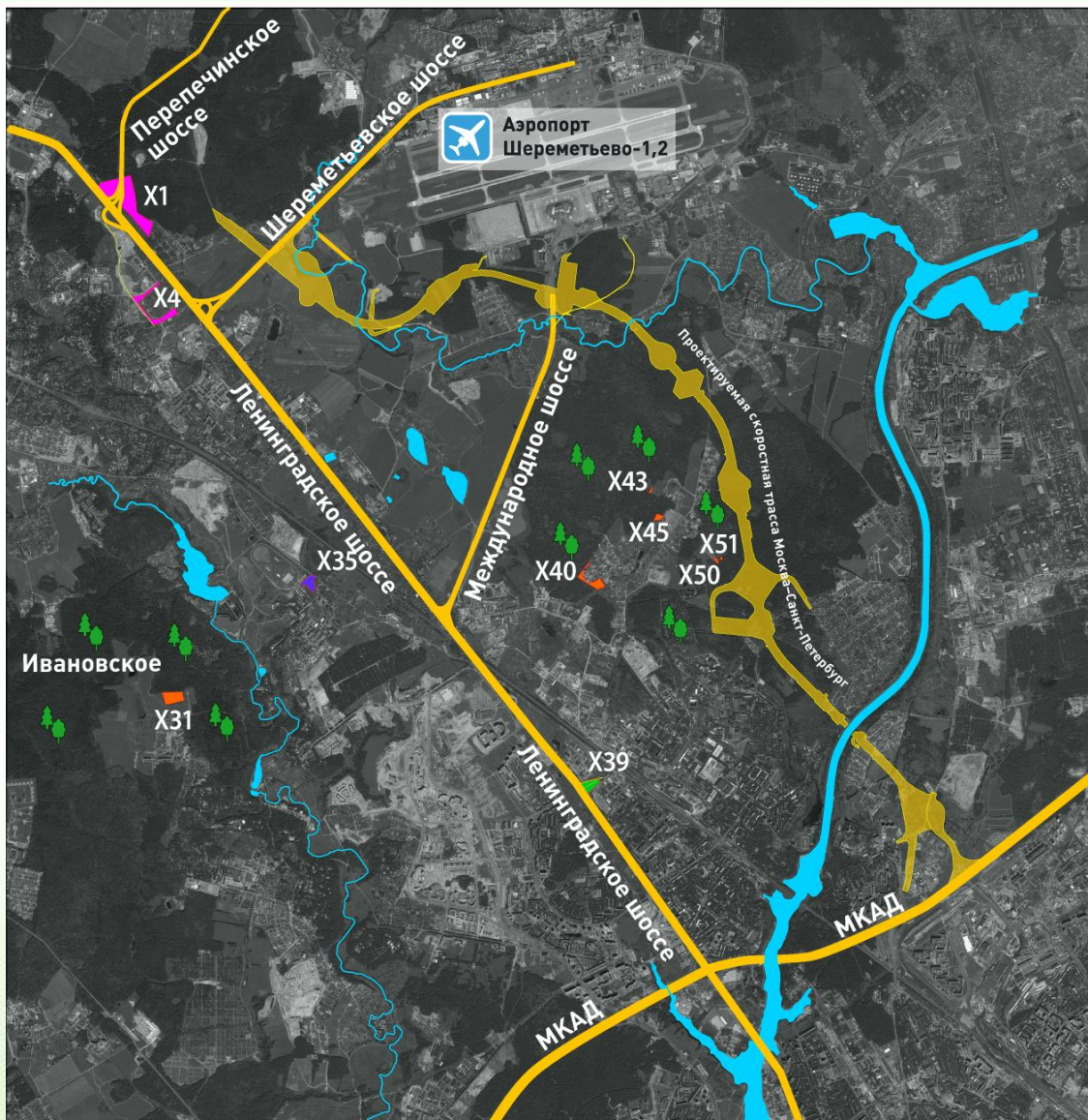
Описание

В собственности компании в Химкинском районе от 8 соток до 22га под разное назначение:

- производственные зоны (промышленные и коммунально-складские объекты);
- зоны транспортной инфраструктуры (АЗС, СТО и др.);
- объекты обслуживания и административно-деловые объекты;
- под жилую застройку (многоэтажную, малоэтажную, индивидуальную, дачную), в т.ч. в лесном массиве.



Участки без обременения



Земельные участки по следующим направлениям:

- вдоль проектируемой трассы Москва–С. Петербург (сдача первых 50км в 2012г.);
- вдоль Ленинградского шоссе до Шереметьево 1;
- в лесном массиве.

Условные обозначения

- Прс** Производственная зона: промышленные и коммунально-складские объекты
- Гзн** Городские зеленые насаждения общего пользования
- Жз** Жилая зона
- Дороги:
 - железная;
 - автомобильная
- Оти** Зона транспортной инфраструктуры: объекты транспортной инфраструктуры (АЗС, СТО и др.)
- Оoad** Объекты обслуживания и административно-деловые объекты
- Оос** Объекты отдыха и спорта

Участки без обременения



№	Обозн.на карте	Площадь, Га	Кадастровый номер	Примечание	Функциональные зоны
1	X1	22,3525	50:10:021002:10	проходит магистральный водопровод Москва- Зеленоград, магистральная канализация, электроэнергия- пос. Подрезково, и в г. Сходня, ПС "Сходня" мощности выделяют, но сети далеко, проблематично	X1-1 - производственно-складская зона ; X1-2- производственно-складская зона ; X1-3 -объекты транспортной инфраструктуры (АЗС, СТО и др.) ; X1-4 - производственно-складская зона.
2	X4	9,8628	50:10:040303:12	расположены в непосредственной близости от мкрн. Подрезково и г. Сходня. В поселке есть все коммуникации (кроме ливневой канализации), имеется котельная. Возможность подключения выяснять дополнительно, ГАЗ – к участку X4 примыкает газораспределительная подстанция к которой подходит магистральный газ высокого давления. Мощности выделяют	жилая застройка (захваты гаражи?)
16	X31	3,2555	50:10:080203:109	подключение к коммуникациям проблематично,но можно договорится с хозяином соседнего земельного массива, который подвел себе все коммуникации	жилая застройка
18	X35	1,9476	50:10:080302:65	коммуникации в пос. Планерная	объекты обслуживания и административно-деловые объекты
21	X39	2,9441	50:10:010201:42	проходит водовод, канализация, электроэнергия- ВЛ6кВ, наличие газа в соседних промышленных объектах необх. уточнить	объекты транспортной инфраструктуры (АЗС, СТО и др.)

Участки без обременения



№	Обозн.на карте	Площадь, Га	Кадастровый номер	Примечание	Функциональные зоны
22	X40	2,2836	50:10:020201:241	проходит газовод 1.2МП, бытовой водопровод вд. Вашутино, ближайшая канализация в г. Химки, электроэнергия- бытовая, мощности мало , Ближайшая ПС"Старбеево" в Химках на Вашутинском шоссе.	жилая застройка
23	X43	0,1355	50:10:020203:59	бытовой водопровод вд. Вашутино, ближайшая канализация в г. Химки, электроэнергия- бытовая, мощности мало , Ближайшая ПС" Старбеево" в Химках на Вашутинском шоссе	жилая застройка
24	X45	0,5637	50:10:020203:61	бытовой водопровод вд. Вашутино, ближайшая канализация в г. Химки, электроэнергия- бытовая, мощности мало , Ближайшая ПС" Старбеево" в Химках на Вашутинском шоссе	жилая застройка
26	X50	0,1931	50:10:020205:6	проходит газовод 0.6МП и бытовой водопровод вд. Вашутино, ближайшая канализация в г. Химки, электроэнергия- бытовая, мощности мало , Ближайшая ПС"Старбеево" в Химках на Вашутинском шоссе. Сама деревня Вашутино не газифицирована.	жилая застройка
27	X51	0,0801	50:10:020205:7	проходит газовод 0.6МП и бытовой водопровод вд. Вашутино, ближайшая канализация в г. Химки, электроэнергия- бытовая, мощности мало , Ближайшая ПС"Старбеево" в Химках на Вашутинском шоссе. Сама деревня Вашутино не газифицирована.	жилая застройка