

# Крупнейшие аэропорты мира

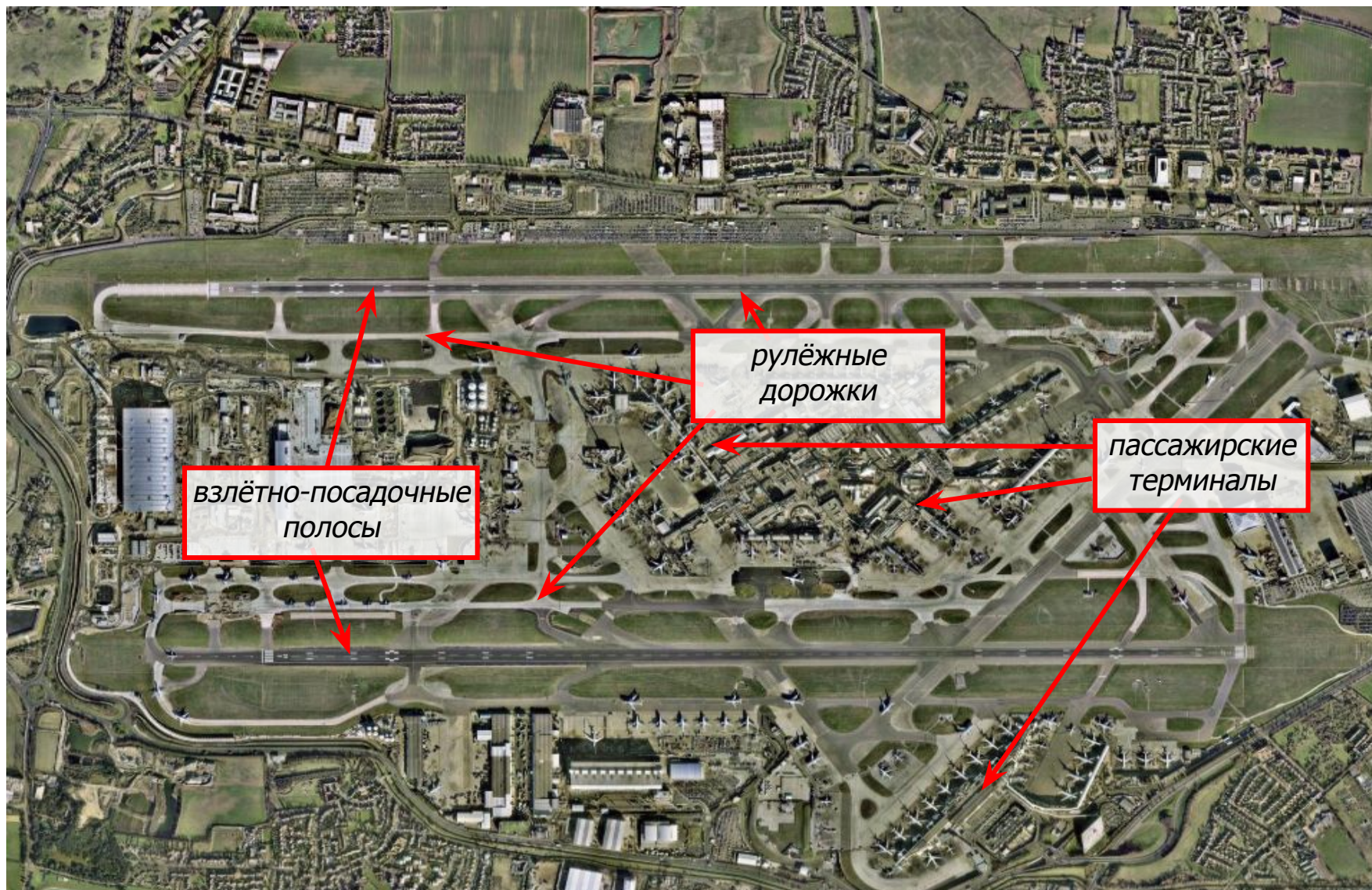


1. [Аэропорт Лондона Хитроу \(Великобритания\)](#)
2. [Аэропорт Франкфурт-на-Майне \(Германия\)](#)
3. [Международный аэропорт им. Шарля де Голля \(Франция\)](#)
4. [Международный аэропорт Хартсфилд \(США\)](#)
5. [Международный аэропорт Токио-Ханеда \(Япония\)](#)

[КРАТКОЕ ТЕМАТИЧЕСКОЕ ОПИСАНИЕ](#)

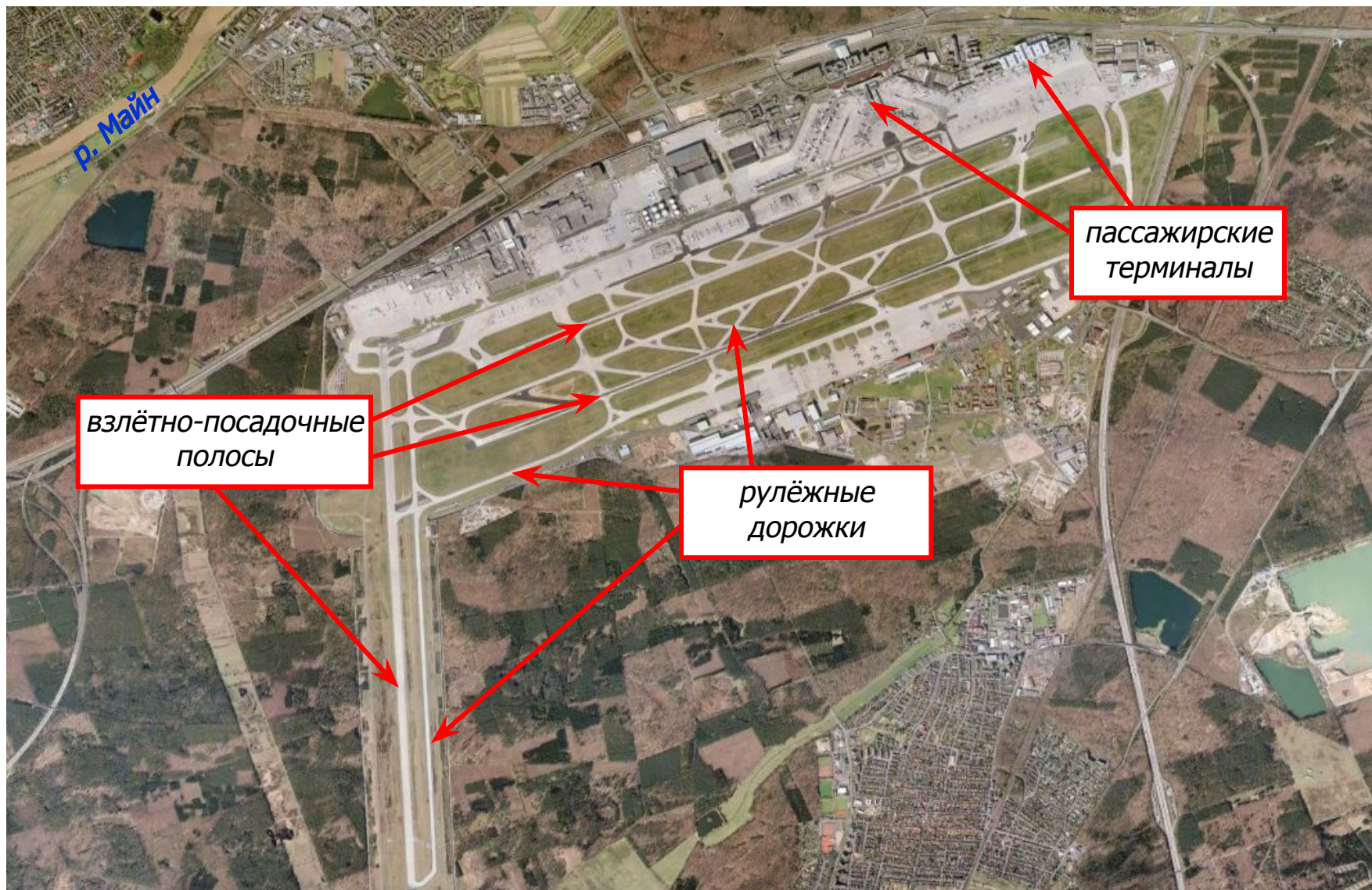
# Размещение сельскохозяйственных угодий в разных природных зонах

## 1. Аэропорт Лондона Хитроу (Великобритания)



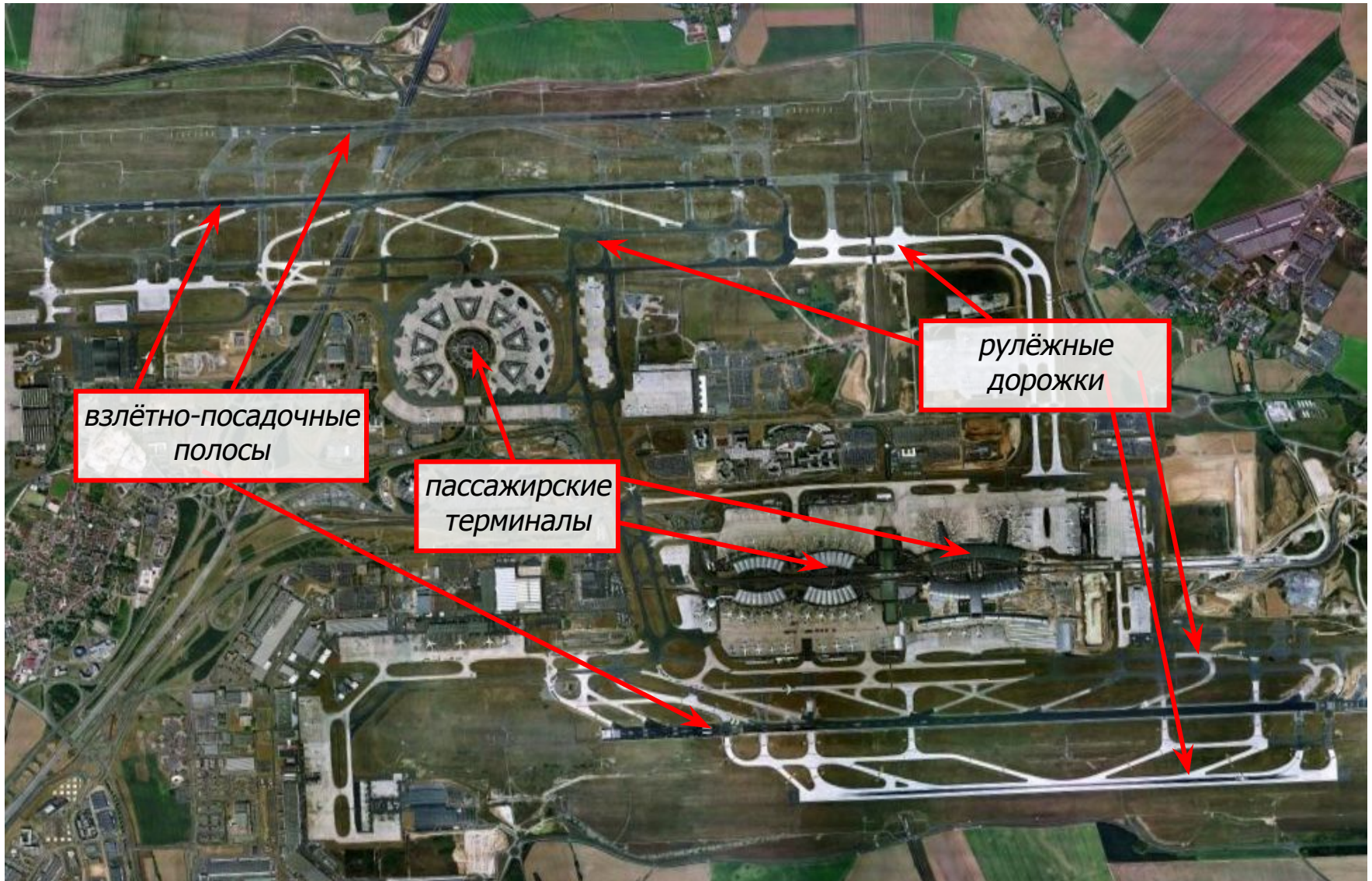
## Размещение сельскохозяйственных угодий в разных природных зонах

### 2. Аэропорт Франкфурт-на-Майне (Германия)



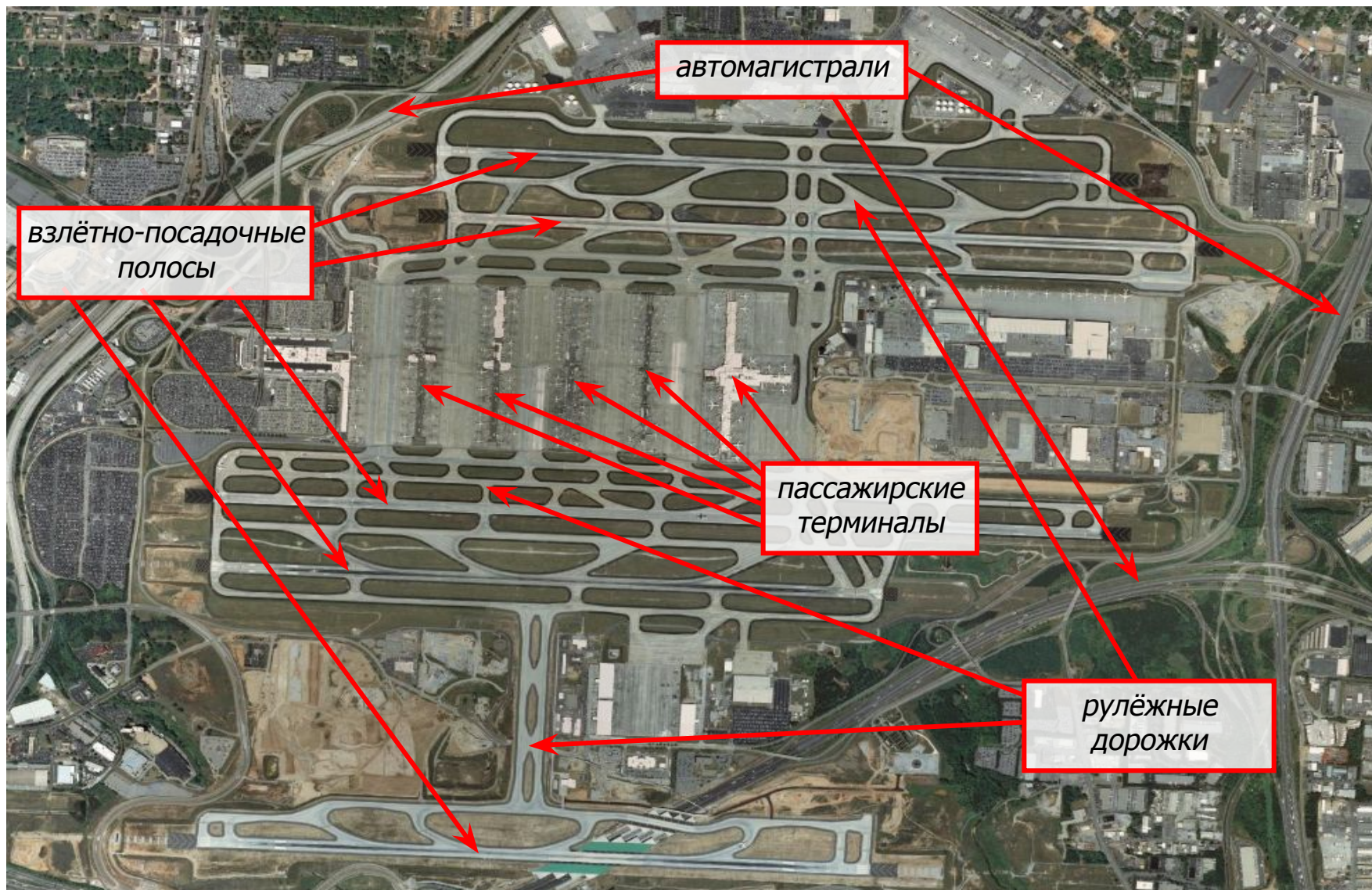
# Размещение сельскохозяйственных угодий в разных природных зонах

## Международный аэропорт им. Шарля де Голля (Франция)



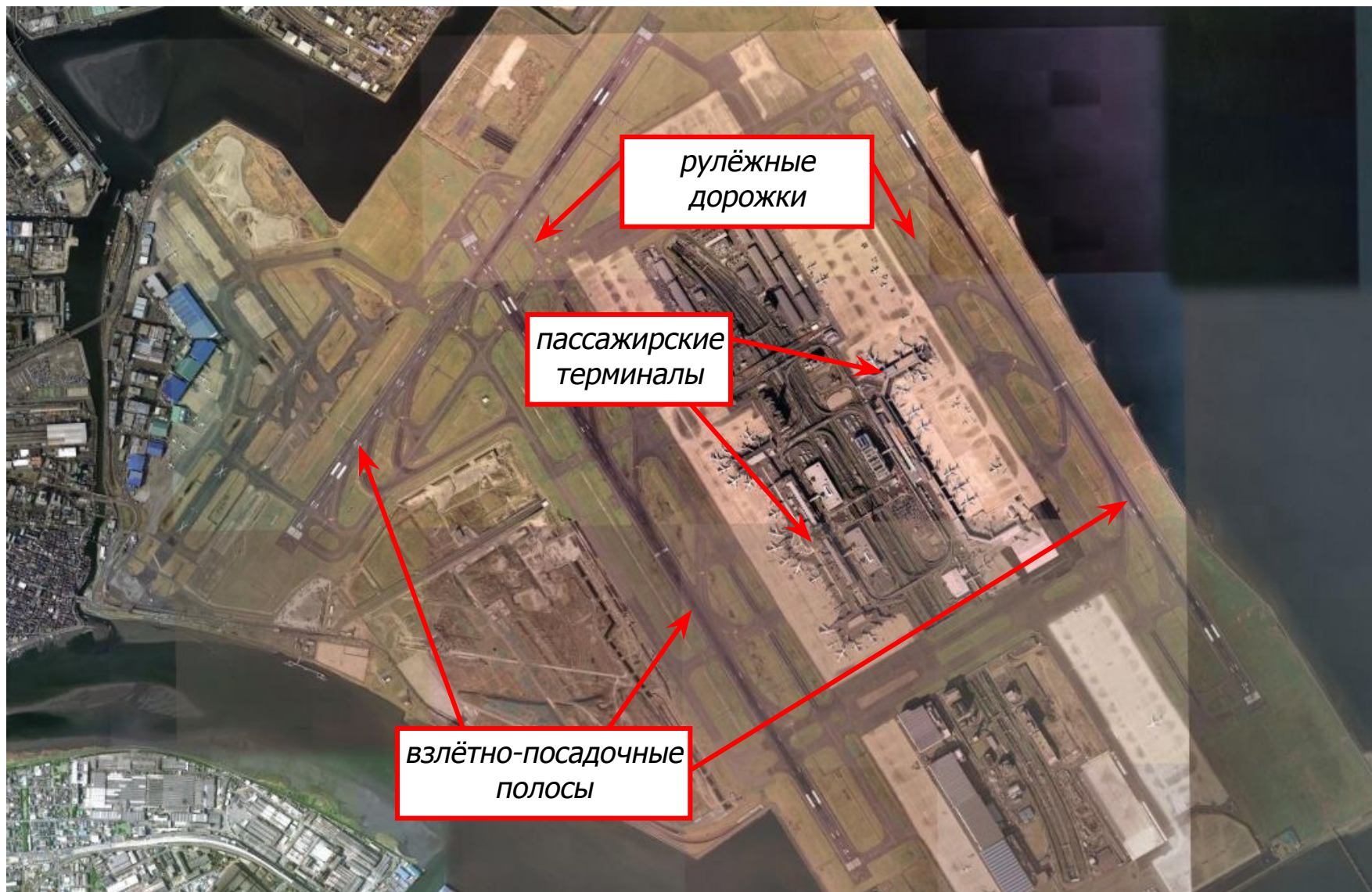
# Размещение сельскохозяйственных угодий в разных природных зонах

## 4. Международный аэропорт Хартсфилд (США)



# Размещение сельскохозяйственных угодий в разных природных зонах

## Международный аэропорт Токио-Ханеда (Япония)



# Размещение сельскохозяйственных угодий в разных природных зонах

## 1. Аэропорт Лондона Хитроу (Великобритания)

### Технологические параметры изображения

- ❖ Пространственное разрешение (исходное): ~10 м
- ❖ Географический центр изображения: 51° 28' с.ш., 0° 27' з.д.
- ❖ **Дополнительное описание:** Изображение синтезировано в псевдоцветах. Представлен фрагмент территории Великобритании в 24 км западнее центрального Лондона – аэропорт Хитроу – крупнейший международный аэропорт Лондона (считается одним из наиболее загруженных аэропортов в мире). Зелёные тона – растительный покров (лесные массивы, кустарники, трава). Широкие протяженные объекты тёмных тонов – взлётно-посадочные полосы. Серо-зелёные и светлые линейные объекты с чёткими границами – рулёжные дорожки.
- ❖ **Источник:** <http://earth.google.com/intl/ru/><http://www.iki.rssi.ru>

## Размещение сельскохозяйственных угодий в разных природных зонах **2. Аэропорт Франкфурт-на-Майне (Германия)**

---

### Технологические параметры изображения

- ❖ Пространственное разрешение (исходное): ~5–10 м
- ❖ Географический центр изображения: 42° 50' с.ш., 44° 01' в.д.
- ❖ **Дополнительное описание:** Изображение синтезировано в псевдоцветах. Представлен участок территории Германии юго-западнее города Франкфурта-на-Майне в районе крупнейшего аэропорта Германии. Зелёные тона – растительный покров (лесные массивы, кустарники, трава). Широкие протяжённые линейные объекты светлых тонов – взлётно-посадочные полосы; более узкие объекты – рулёжные дорожки.
- ❖ **Источник:** <http://earth.google.com/intl/ru/>, <http://www.iki.rssi.ru>



## ЗН Международной аэропорт им. Шарля де Голля (Франция)

### Технологические параметры изображения

- ❖ Пространственное разрешение (исходное): ~10–15 м
- ❖ Географический центр изображения: 49° 00' с.ш., 2° 33' в.д.
- ❖ **Дополнительное описание:** Изображение синтезировано в псевдоцветах. Представлен фрагмент территории Франции северо-восточнее города Парижа в районе международного аэропорта им. Шарля де Голля. Зелёные тона – растительный покров (кустарники, трава, сельскохозяйственная растительность). Широкие протяжённые объекты тёмных (почти чёрных) тонов – взлётно-посадочные полосы. Светлые (почти белые) линейные объекты с чёткими границами – рулёжные дорожки.
- ❖ **Источник:** <http://earth.google.com/intl/ru/>, <http://www.iki.rssi.ru>

# Размещение сельскохозяйственных угодий в разных природных зонах

## 4. Международный аэропорт Хартсфилд (США)

### Технологические параметры изображения

- ❖ Пространственное разрешение (исходное): ~10–15 м
- ❖ Географический центр изображения: 33° 38' с.ш., 84° 25' з.д.
- ❖ **Дополнительное описание:** Изображение синтезировано в псевдоцветах. Представлен участок территории США южнее города Атланты (штат Джорджия) в районе аэропорта Хартсфилд – наиболее загруженного аэровокзала мира. Зелёные тона – растительный покров. Широкие протяжённые линейные объекты светлых тонов – взлётно-посадочные полосы; более узкие объекты – рулёжные дорожки.
- ❖ **Источник:** <http://earth.google.com/intl/ru/><http://earth.google.com/intl/ru/>,  
<http://www.iki.rssi.ru>

# Размещение сельскохозяйственных угодий в разных природных зонах

## База Международной аэропорт Токио-Ханеда (Япония)

### Технологические параметры изображения

- ❖ Пространственное разрешение (исходное): ~10–15 м
- ❖ Географический центр изображения: 35° 33' с.ш., 139° 46' в.д.
- ❖ **Дополнительное описание:** Изображение синтезировано в псевдоцветах. Представлен участок территории Японии южнее центра Токийской агломерации в районе международного аэропорта Токио-Ханеда. Зелёные тона – растительный покров.
- ❖ **Источник:** <http://earth.google.com/intl/ru/>, <http://www.iki.rssi.ru>

Большинство межконтинентальных пассажироперевозок осуществляется авиационным транспортом. Аэропорты являются неотъемлемой частью мировой транспортной системы. Их территории легко определить по характерному рисунку взлётно-посадочных полос. Тем не менее каждый крупный аэропорт имеет свою планировку и характерные особенности.

В ресурсе представлены изображения нескольких крупных аэропортов:

- ❖ Хитроу – Великобритания;
- ❖ Франкфурт-на-Майне – Германия;
- ❖ международный аэропорт им. Шарля де Голля во Франции;
- ❖ международный аэропорт Хартсфилд – США;
- ❖ аэропорт Токио-Ханеда – Япония.

