



Об отраслевой схеме развития и размещения объектов инфраструктуры воздушного транспорта на территории Санкт-Петербурга

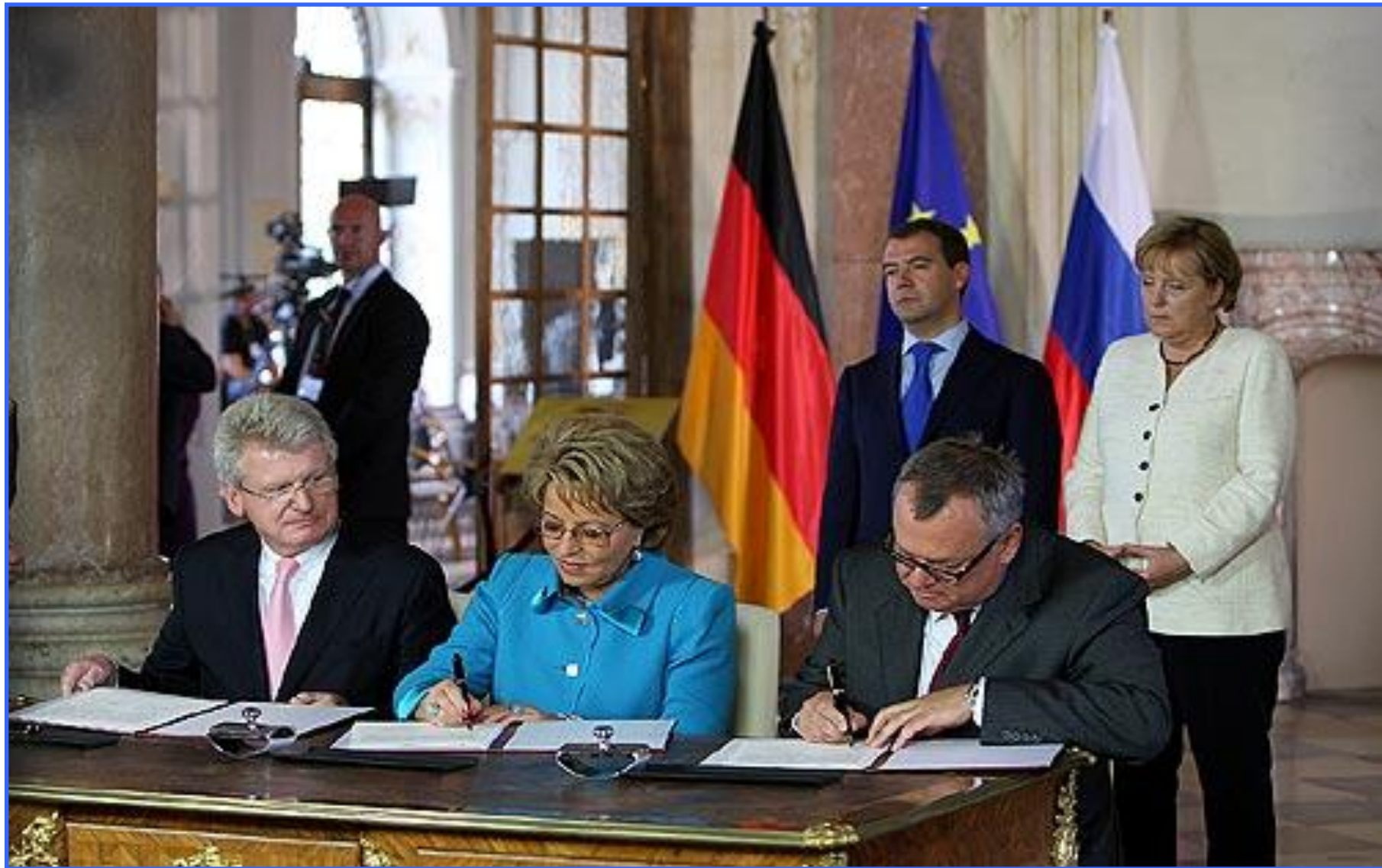
*Председатель Комитета
по транспортно-транзитной политике
Н.А.Асаул*

Заседание Правительства Санкт-Петербурга

21 июля 2009 года

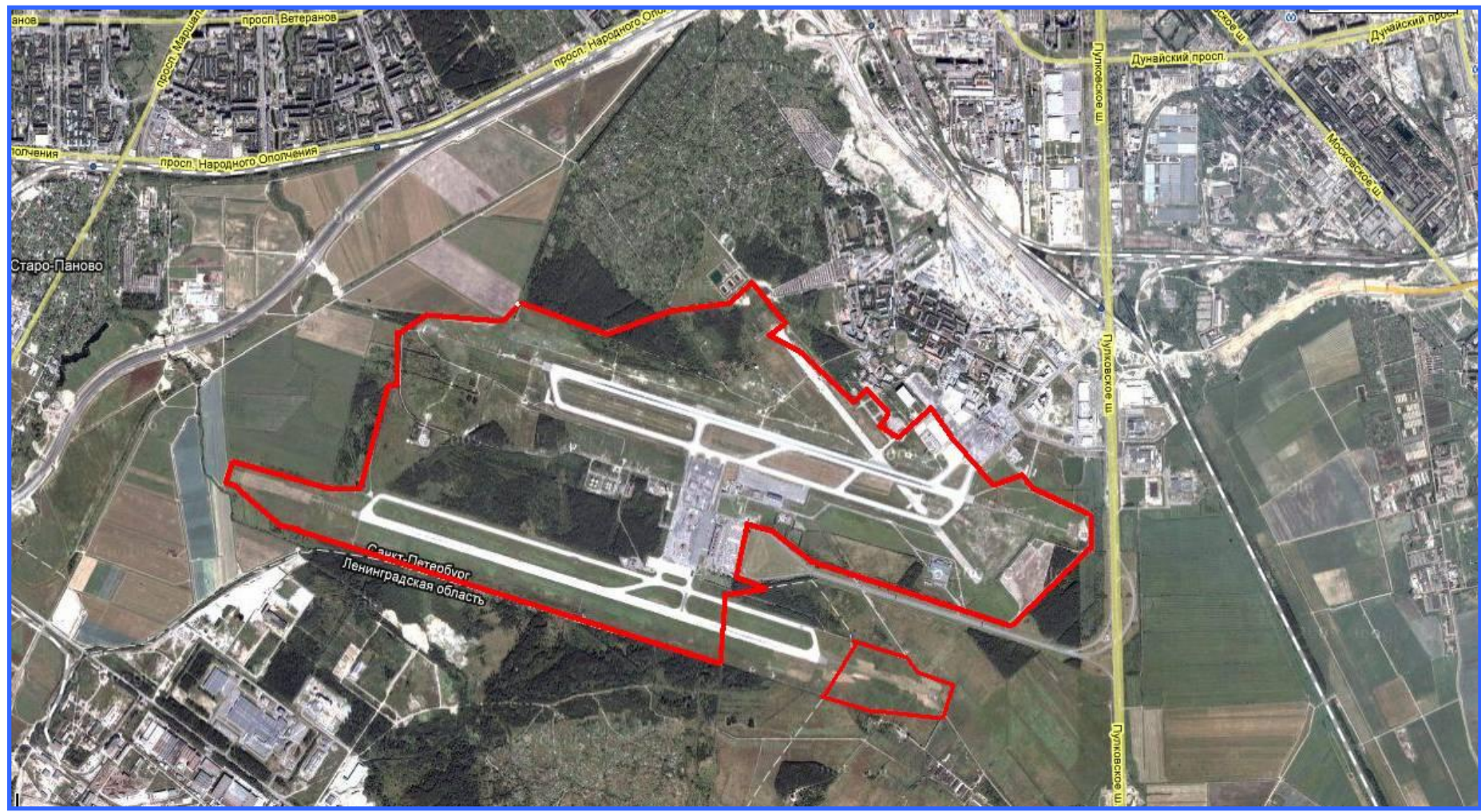








Аэропорт «Пулково»





Основные цели отраслевой схемы

- Комплексное развитие авиационного узла Санкт-Петербурга, предполагающее увязку развития существующих и перспективных объектов инфраструктуры воздушного транспорта;
- Создание условий для обеспечения жителей и гостей Санкт-Петербурга, городского хозяйства всеми видами авиационных работ и услуг



Основания для разработки отраслевой схемы

- Статья 42 Градостроительного кодекса Российской Федерации;
- Пункт 4 статьи 11 Закона Санкт-Петербурга от 30.12.2003 № 778-116 «Об основах регулирования градостроительной деятельности в Санкт-Петербурге»;
- Пункт 6.1 Приложения 2 к постановлению Правительства Санкт-Петербурга от 03.07.2007 № 741 «О Стратегии развития транспортно-логистического комплекса Санкт-Петербурга»



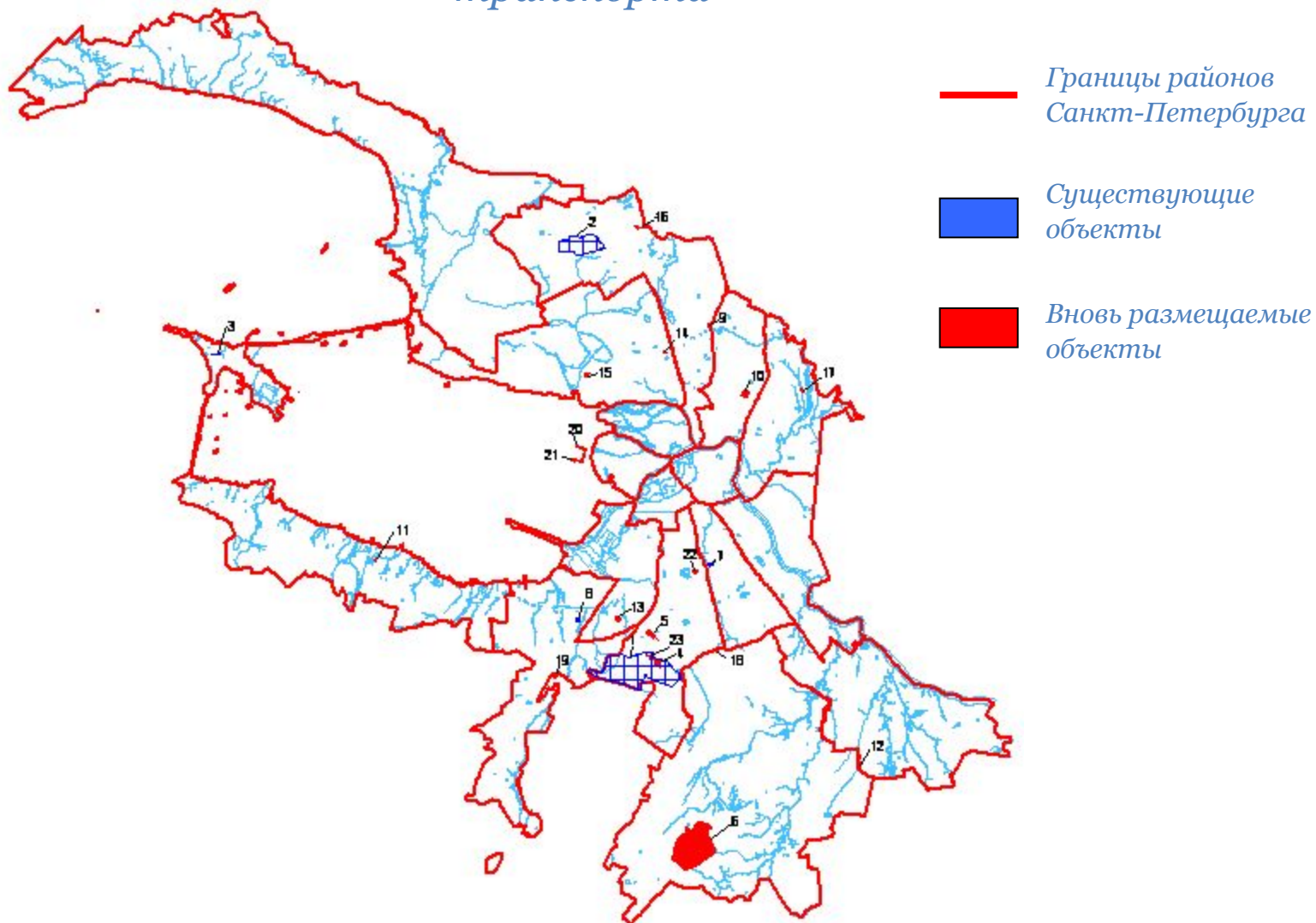
Разработчики отраслевой схемы

- ЗАО «Петербургский НИПИград»
- ОАО «ПИИНИИ воздушного транспорта «Ленаэропроект»
- Mott MacDonald (Англия)





Схема размещения объектов инфраструктуры воздушного транспорта





Аэродром «Левашово»





Аэродром «Бычье Поле»





Городская опорная сеть вертодромов и посадочных площадок общего пользования

№ п/п	Адрес объекта	Примерная площадь территории объекта, га	
		существующие (реконструируемые) объекты	вновь размещаемые объекты
1	ул. Пилотов, д. 12, корп. 3, литера А, (вертодром Пулково)	-	4,00
2	Взлетная ул., участок 3 (северо-западнее пересечения с Рейсовой ул.), (вертодром Предпортовый)	-	19,20
3	г. Пушкин, Гатчинское шоссе, д. 16, корп. 2, литер А, (вертодром Пушкин)	-	73,94
4	Будапештская ул., д. 3, литера А, (посадочная площадка)	0,70	-
5	Авангардная ул., д. 14, литера А, (посадочная площадка)	0,70	-
6	пр. Культуры, д. 2, литера А, (посадочная площадка)	-	0,70
7	пр. Мечникова, д. 27, (посадочная площадка)	-	0,70
8	г. Петродворец, Константиновская ул., д. 1 литера А, (посадочная площадка)	-	0,70
9	г. Колпино, Заводской пр., д. 1, литера А, (посадочная площадка)	-	0,70
10	пр. Ветеранов, д. 56, литера А, (посадочная площадка)	-	0,70
11	3-я линия 1-й половины, участок 2 (севернее пересечения с ул. Аккуратова), (посадочная площадка)	-	0,70
12	ул. Оптиков, участок 1 (западнее пересечения с Туристской ул.), (посадочная площадка)	-	0,70
13	пос. Парголово, КАД (развязка на пересечении с Выборгским шоссе), (посадочная площадка)	-	0,65
14	КАД (развязка на пересечении с Шафировским пр.), (посадочная площадка)	-	0,65
15	пос. Шушары, КАД (развязка на пересечении с Московским шоссе), (посадочная площадка)	-	0,65
16	Старо-Паново, Таллинское шоссе (развязка на пересечении с КАД), (посадочная площадка)	-	0,65
17	Невская губа, участок 2 (северная часть намывной территории Васильевского о-ва), (посадочная площадка)	-	0,65
18	Невская губа, участок 2 (южная часть намывной территории Васильевского о-ва), (посадочная площадка)	-	0,65
19	пр. Юрия Гагарина, д. 8, (посадочная площадка)	-	0,70
	ИТОГО	1,40	106,64

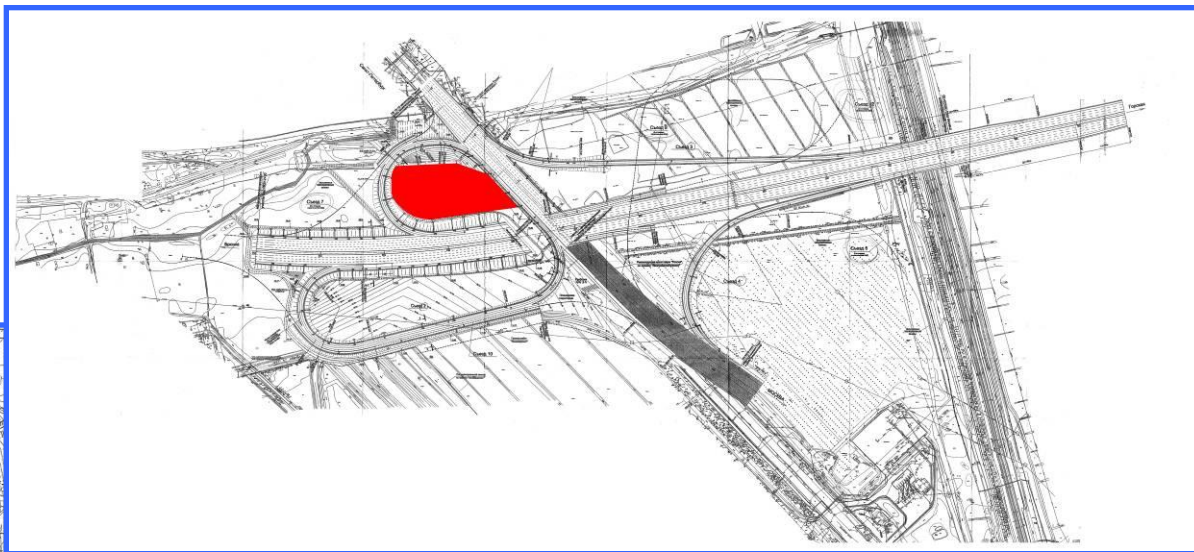


Посадочные площадки у объектов здравоохранения

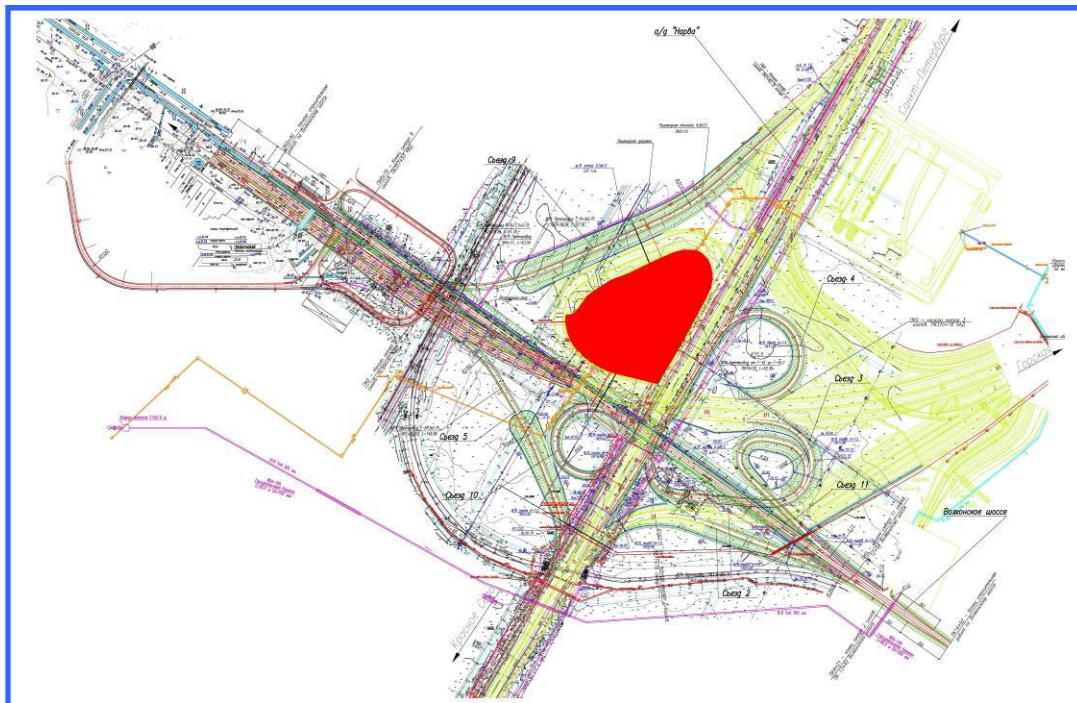
№	Наименование объекта здравоохранения
1	СПб ГУ НИИ Скорой помощи им. И.И.Джанелидзе
2	СПб ГУЗ «Детская городская больница № 1»
3	Клинический госпиталь медико-санитарной части ГУВД по Санкт-Петербургу и Ленинградской области
4	Негосударственное учреждение здравоохранения ОАО «РЖД» Дорожная клиническая больница
5	СПб ГУЗ «Городская больница № 37»
6	СПб ГУЗ «Детская городская больница № 22»
7	СПб ГУЗ Городской клинический онкологический диспансер
8	ФГУ «Федеральный центр сердца, крови и эндокринологии им. В.А. Алмазова» Росмедтехнологий
9	ФГУЗ Всероссийский центр экстренной и радиационной медицины МЧС России



*Развязка на пересечении
КАД с Московским шоссе*



*Развязка на
пересечении КАД с
Шафировским шоссе*



*Развязка на пересечении
КАД с Таллинским шоссе*



*Развязка на пересечении
КАД с Выборгским шоссе*



*Санкт-Петербургский укрупненный центр единой системы организации
воздушного движения*





Механизм реализации отраслевой схемы

Учет положений отраслевой схемы
при разработке проектов планировки
и проектов межевания территорий



Об отраслевой схеме развития и размещения объектов инфраструктуры воздушного транспорта на территории Санкт-Петербурга

*Председатель Комитета
по транспортно-транзитной политике
Н.А.Асаул*

Заседание Правительства Санкт-Петербурга

21 июля 2009 года