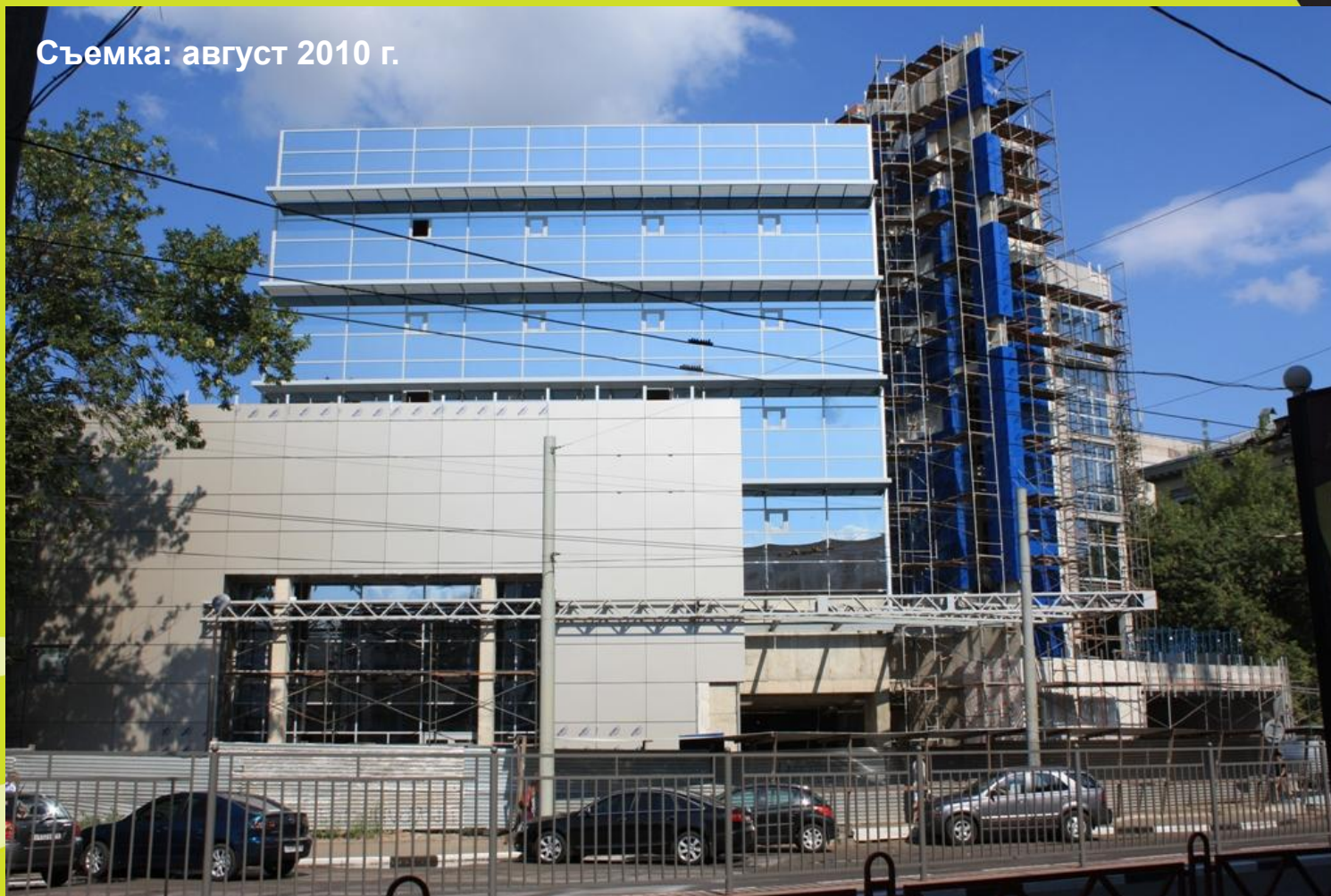


ТЦ «Гигант»

mall® Е.С.

Съемка: август 2010 г.



г. Ярославль



Яросла́вль — административный центр Ярославской области и Ярославского района.

Население города — **606,3 тыс. человек.**

Площадь города составляет 205 км².

Ярославль делится на 6 районов: Дзержинский, Заволжский, Кировский, Красноперекоспский, Ленинский, Фрунзенский.

В 2010 году Ярославль празднует 1000-летие

Ярославль расположен в центральной части Восточно-Европейской равнины на правом берегу Волги в 282 километрах к северо-востоку от Москвы.



Исторический центр города, расположенный у слияния рек Волги и Которосли, является объектом Всемирного наследия ЮНЕСКО.

Ярославль находится на пересечении важных автомобильных, железнодорожных и водных путей. Через Ярославль проходит федеральная трасса М-8 «Холмогоры» Москва — Ярославль — Вологда — Архангельск.

Также в Ярославле существуют речной порт и аэропорт.



mall® E.C.



Население города составляет 606 336 человек (мужчины — 268,1 тыс., женщины — 338,2 тыс.) С 2007 года наблюдается устойчивый прирост населения.



| Возрастное распределение | 2008 | 2009 |
|---------------------------------|-------|-------|
| моложе трудоспособного возраста | 81,3 | 82,2 |
| из них детей в возрасте 1-6 лет | 32,4 | 33,3 |
| в трудоспособном возрасте | 380,9 | 379,9 |
| старше трудоспособного возраста | 143,0 | 144,2 |



Среднемесячная номинальная начисленная заработная плата в 2009 году составила 15,6 тыс. руб.

Численность занятых в экономике города в 2009 году насчитывала в среднем 340,6 тыс. человек. Общая численность официально зарегистрированных безработных на 01.01.2010 составила 10,4 тыс. человек, уровень регистрируемой безработицы - 2,7%.

Экономический потенциал и инвестиционная привлекательность города

Ярославль — крупный промышленный центр.

На 1 января 2010 года в городе Ярославле зарегистрировано 29,4 тысяч организаций (на 01.01.2009 – 27,0 тыс. ед.), из них 90,1% - частной формы собственности.

В городе работают:

- нефтеперерабатывающий завод компании ОАО «Славнефть-Ярославнефтеоргсинтез»
- шинный завод,
- моторный завод,
- электровозоремонтный завод,
- вагоноремонтный завод,
- электромашиностроительный завод,
- судостроительный завод,
- фармацевтическая фабрика и много других.



Также действует целый ряд предприятий лёгкой (фабрика валяной обуви, текстильно-галантерейная, швейная фабрика) и пищевой (комбинат молочных продуктов и др.) промышленности, табачная («Балканская звезда»), мебельная фабрики.

Основной экономический потенциал города составляют 2342 организаций промышленности, 3910 организаций строительства, 12451 организация оптовой и розничной торговли, ремонта автотранспортных средств, бытовых изделий, 1567 организаций транспорта и связи, 5062 организации по работе с недвижимым имуществом, арендой и предоставлением услуг, 1632 организаций по предоставлению прочих коммунальных, социальных и персональных услуг

mall® E.C.

ТЦ «Гигант»



Съемка: август 2010 г.



Местоположение: г. Ярославль, пересечение пр-та Ленина и пр-та Октября

Общая площадь: 9000 кв.м

Этажность: 5

1-й этаж: супермаркет "Лотос-М", 2, 3 – торговая галерея, кафе, ресторан 4,5,6 – административные помещения, офисы

Парковка: наземная, подземная на 115 машиномест

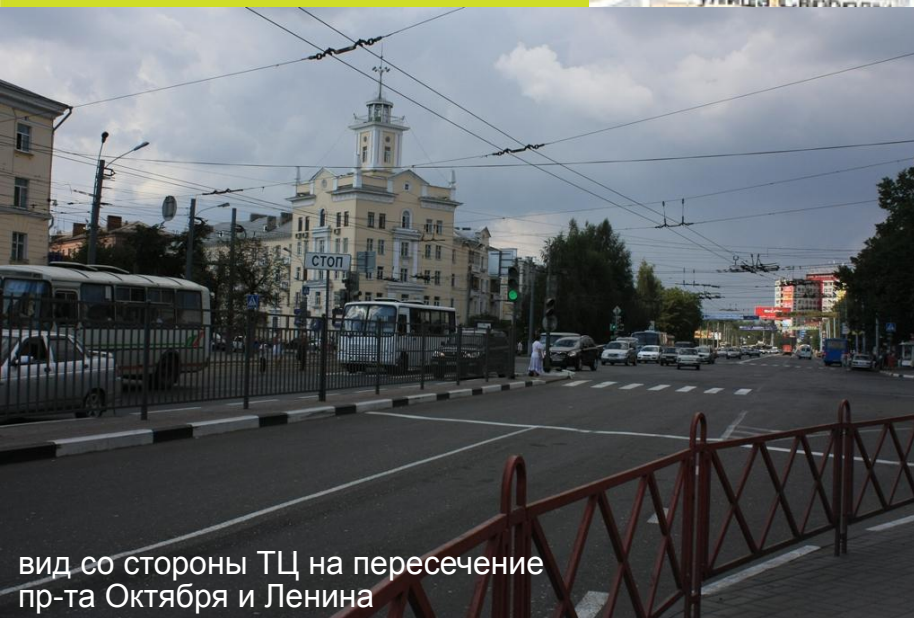
Открытие: декабрь 2010 года

МЕСТОПОЛОЖЕНИЕ

ТЦ «Гигант» расположен в историческом центре города. На пересечение главных улиц: проспекта Ленина и проспекта Октября в зоне интенсивных пешеходных потоков.



Место расположения торгового центра



вид со стороны ТЦ на пересечение пр-та Октября и Ленина

В непосредственной близости от объекта – деловая часть города – офисные и административные здания, учебные заведения.



КОНКУРЕНТНЫЕ ПРЕИМУЩЕСТВА



- ➔ Выгодное местоположение ТЦ – в центральной части города, в зоне высокого автомобильного трафика и интенсивных пешеходных потоков.
- ➔ Отличная визуальная и высокая транспортная доступность.
- ➔ Отсутствие значимых конкурентов в зоне локации объекта
- ➔ В непосредственной близости - жилые кварталы и остановки общественного транспорта.
- ➔ Наличие удобных транспортных подъездов и вместительного подземного паркинга



Съемка июнь 2010



вид на ТЦ со стороны проспекта Ленина

Контактное лицо:
брокер Анастасия Кирпиченкова

тел./факс: +7(495)482-17-24;
моб.: +7(985)773-58-52
e-mail: a.kirpichenkova@mail.ru

ГК «МОЛЛ. Экспертиза & консалтинг»
СОЗДАЕМ РАЗВИВАЕМ СОВЕРШЕНСТВУЕМ

105064, Москва, ул. Земляной Вал, д. 9,
Бизнес Центр «Ситидел»
тел./факс: +7(495)482-17-24,
+7(495)482-19-62
e-mail: info@mall-ec.ru
www.mall-consulting.ru

