

Herbert Smith

Российско-французский форум «Государственно-частное партнерство в развитии региональной и муниципальной инфраструктуры»

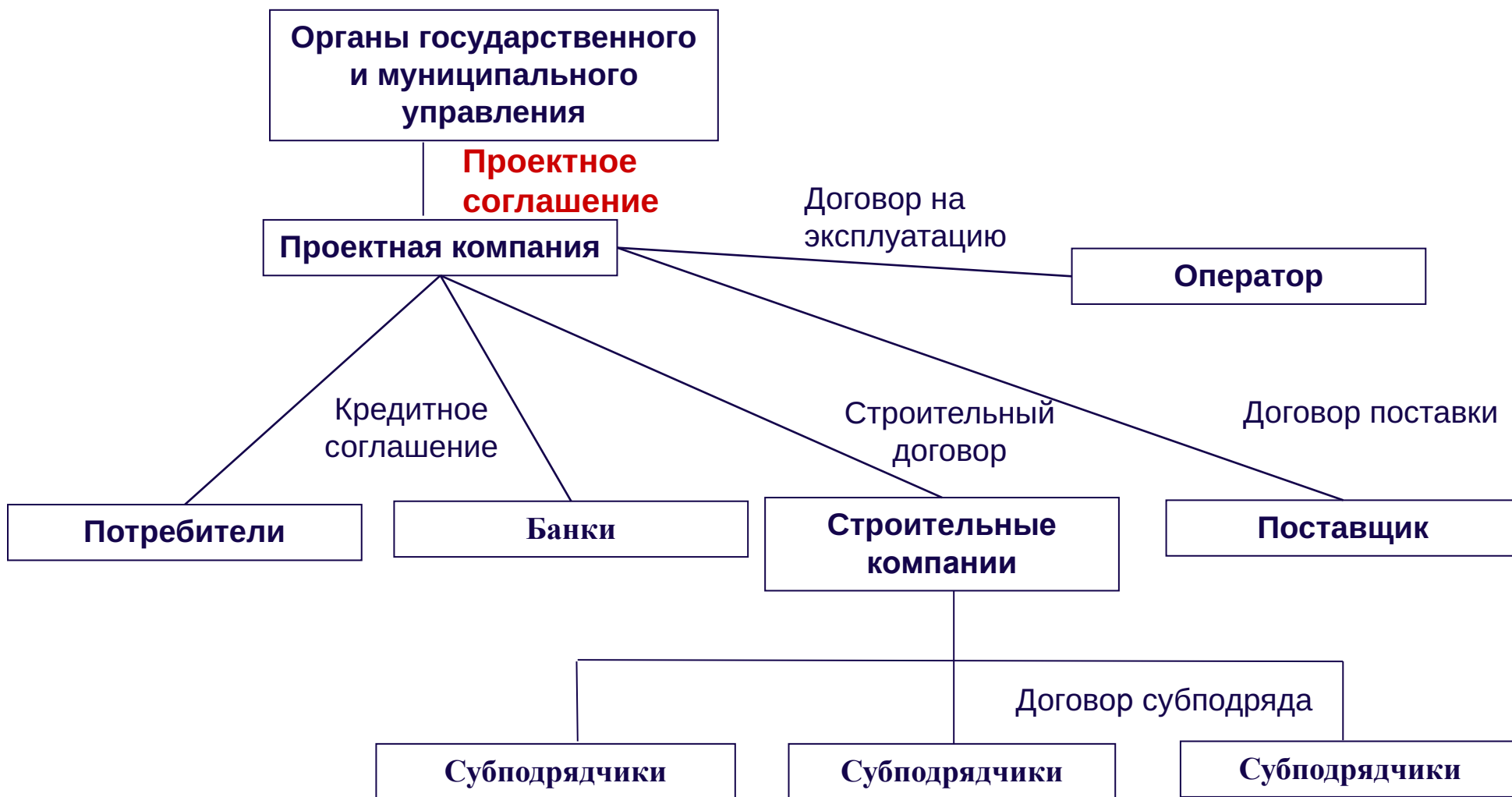
Модели ГЧП/Практика в РФ

Ольга Ревзина, Партнер
4 июня 2011

1



Схема юридического структурирования ГЧП проектов



2

2

Нормативно-правовая база в области ГЧП

- Федеральный Закон No. 115-ФЗ от 21 июля 2005 «О Концессионных соглашениях»
- Гражданский кодекс РФ
и
- Региональное законодательство в области ГЧП
(Например: Закон г. Санкт-Петербурга №627-100 «Об участии города Санкт-Петербурга в Государственно-Частных Партнерствах» от 20 декабря 2006)

Модели ГЧП

Структурирование проектов по развитию транспортной Инфраструктуры

- Модели, основанные на ведении инвестором всей деятельности по строительству/реконструкции и эксплуатации объекта
 - концессионные проекты
 - неконцессионные проекты
- Модели, основанные на разделении инвестиционных и эксплуатационных рисков инвестора
- Альтернативные пути привлечения инвестиций в инфраструктуру
 - Подряд в рассрочку

Модели, основанные на ведении инвестором всей деятельности по строительству/реконструкции и эксплуатации объекта

Концессионные проекты

Единственная возможная модель «ВТО»

- Отсутствие возможности предусмотреть право собственности частного инвестора на объект соглашения
- Вопрос о применении Закона о концессиях к иным формам ГЧП: необходимо снижение риска перекалфикации соглашений о ГЧП в концессионные соглашения
- Императивный характер типовых концессионных соглашений: нет возможности заключения концессионных соглашений в форме, выбранной сторонами
- Ограничены возможности по заемному финансированию:
 - в отношении залога объекта концессионного соглашения и прав по нему
 - в отношении уступки прав концессионера по концессионному соглашению/в отношении прямого соглашения
 - в отношении гарантийных и компенсационных обязательств
- Невозможность предусмотреть международную арбитражную оговорку

Модели, основанные на ведении инвестором всей деятельности по строительству/реконструкции и эксплуатации объекта

Неконцессионные проекты

- Различные формы структурирования проектов, включая модели, основанные на праве собственности инвестора на объект инфраструктуры, включая:
 - BOOT (строительство/реконструкция и эксплуатация объекта, находящегося в собственности у инвестора с передачей объекта публичной стороне по окончании срока действия соглашения)
 - BOO (строительство/реконструкция и эксплуатация объекта, находящегося в собственности у инвестора без передачи объекта публичной стороне)
 - Отсутствие ограничений, предусмотренных концессионным законодательством
- НО**
- Отсутствие законодательно урегулированных и унифицированных правил в отношении конкурсных процедур для заключения соглашения о ГЧП
 - Отсутствие механизмов по обеспечению исполнения долгосрочных обязательств публичной стороны

Модели, основанные на разделении инвестиционных и эксплуатационных рисков инвестора

Схема обратной аренды (BOLT)

- Объект инфраструктуры сооружается инвестором за свой счет, закрепляется за ним на праве собственности, после чего передается в аренду оператору с последующим (после полного возмещения инвестиционных затрат) переходом права собственности на объект к публичному партнеру
- После завершения строительства объект передается в аренду оператору; возмещение инвестиционных затрат инвестора осуществляется посредством арендных платежей оператора
- Эксплуатация объекта осуществляется оператором
- Инвестор не несет рисков эксплуатации и коммерческих рисков оказания платных услуг с использованием объекта
- Публичный партнер участвует в проекте в качестве стороны Соглашения о ГЧП (в том числе выступает гарантом по обязательствам оператора)

Альтернативные пути привлечения инвестиций в инфраструктурные проекты

Подряд «в рассрочку»

- **Структура модели**
 - Объект находится/реконструируется и эксплуатируется инвестором за свой счет по заказу публичного партнера, в собственности которого находится объект
 - Возмещение инвестиционных затрат осуществляется за счет платежей за выполненные работы, оказанные услуги, которые публичный партнер осуществляет в рассрочку в процессе эксплуатации объекта инфраструктуры
- **Сложности в реализации модели**
 - Вопросы, связанные с долгосрочностью обязательств публичного партнера
 - Сложности, связанные с квалификацией долговых обязательств публичного партнера
 - Жесткие условия процедуры размещения заказа

Региональный закон о государственно-частном партнерстве

- В настоящее время приняты региональные законы о ГЧП в 35 субъектах РФ. (к 12 из них готовятся изменения и дополнения)
- В рамках экспертного совета по ГЧП в ГД РФ подготовлена для рассмотрения новая редакция модельного закона о ГЧП для субъекта РФ
- В рамках совместного проекта Внешэкономбанка с Программой развития Организации Объединенных Наций (ПРООН) в II кв. 2011 года будет выполнен анализ региональных законов в пилотном субъекте РФ с последующей доработкой модельного закона и модельных нормативных актов на уровне субъекта РФ, необходимых для реализации регионального закона

Herbert Smith – примеры проектов ГЧП

Лидер в области консультирования по проектам ГЧП Примеры наших текущих проектов

Западный скоростной диаметр

Консультирование правительства Санкт-Петербурга по проекту строительства и эксплуатации платной автомагистрали

Орловский туннель

Консультирование ООО «Невская концессионная компания» по проекту строительства Орловского туннеля под рекой Невой в Санкт-Петербурге

Проект «Невская вода»

Консультирование консорциума в связи с подачей заявки на участие в проекте по проектированию, строительству и эксплуатации Северной водопроводной станции в Санкт-Петербурге

Аэропорт Шереметьево

Консультирование ОАО «Международный аэропорт Шереметьево» в связи с реструктуризацией активов и привлечением управляющей компании для его модернизации и развития

Аэропорт Курумоч

Консультирование Корпорации развития Самарской области по проекту строительства, комплексной реконструкции и модернизации международного аэропорта в Самаре

Мост через реку Волга

Консультирование Внешэкономбанка и правительства Нижегородской области в связи с проектом строительства моста через р. Волга в районе поселка Подновье в Нижегородской области

Alliance offices

Abu Dhabi

Herbert Smith LLP
Suite 302, 3rd Floor
Al Bateen Towers C2 Building
Al Bateen
PO Box 106178
Abu Dhabi UAE
T: +971 2 412 1700
F: +971 2 412 1701

Amsterdam

Stibbe
Stibbetoren
Strawinskyaan 2001
PO Box 75640
1070 AP Amsterdam
T: +31 20 546 06 06
F: +31 20 546 01 23

Bangkok

Herbert Smith (Thailand) Ltd
1403 Abdulrahim Place
990 Rama IV Road
Bangkok 10500
T: +66 2657 3888
F: +66 2636 0657

Beijing

Herbert Smith LLP
28th Floor Office Tower
Beijing Yintai Centre
2 Jianguomenwai Avenue
Chaoyang District
Beijing PRC 100022
T: +86 10 6535 5000
F: +86 10 6535 5055

Berlin

Gleiss Lutz
Friedrichstrasse 71
10117 Berlin
T: +49 30 800 979-0
F: +49 30 800 979-979

Brussels

Herbert Smith LLP
Central Plaza
Rue de Loosum 25
1000 Brussels
T: +32 2 511 7450
F: +32 2 511 7772

Gleiss Lutz
Central Plaza
Rue de Loosum 25
1000 Brussels
T: +32 2 551 1020
F: +32 2 551 1039

Stibbe
Central Plaza
Rue de Loosum 25
1000 Brussels
T: +32 2 533 5211
F: +32 2 533 5212

Budapest

Bán, S. Szabó & Partners
Gleiss Lutz
associated firm
József nádor tér 5-6
1051 Budapest
T: +36 1 266-3522
F: +36 1 266-3523

Dubai

Herbert Smith LLP
Dubai International Financial
Centre
Gate Village 7, Level 4
PO Box 506631
Dubai UAE
T: +971 4 428 6300
F: +971 4 365 3171

Düsseldorf

Gleiss Lutz
Bleichstrasse 8-10
40211 Düsseldorf
T: +49 211 54061-0
F: +49 211 54061-111

Frankfurt

Gleiss Lutz
Mendelssohnstrasse 87
60325 Frankfurt/Main
T: +49 69 95514-0
F: +49 69 95514-198

Hong Kong

Herbert Smith
23rd Floor, Gloucester Tower
15 Queen's Road Central
Hong Kong
T: +852 2845 6639
F: +852 2845 9099

Jakarta

Hiswara Bunjamin and Tandjung
Herbert Smith LLP
associated firm
23rd Floor, Gedung BRI II
Jl. Jend. Sudirman Kav. 44-46
Jakarta, 10210
T: +62 21 574 4010
F: +62 21 574 4670

London

Herbert Smith LLP
Exchange House
Primrose Street
London EC2A 2HS
T: +44 20 7374 8000
F: +44 20 7374 0888

Stibbe

Exchange House
Primrose Street
London EC2A 2ST
T: +44 20 7466 6300
F: +44 20 7466 6311

Madrid

Herbert Smith Spain LLP
Paseo de la Castellana 66
28046 Madrid
T: +34 91 423 4000
F: +34 91 423 4001

Moscow

Herbert Smith CIS LLP
10 Ulitsa Nikolskaya
Moscow 109012
T: +7 495 363 6500
F: +7 495 363 6501

Munich

Gleiss Lutz
Karl-Schamagl-Ring 6
80539 Munich
T: +49 89 21667-0
F: +49 89 21667-111

New York

Stibbe
489 Fifth Avenue, 32nd floor
New York, NY 10017
T: +1 212 972 4000
F: +1 212 972 4929

Paris

Herbert Smith LLP
66, Avenue Marceau
75008 Paris
T: +33 1 53 57 70 70
F: +33 1 53 57 70 80

Prague

Kubánek & Nedelka v.o.s.
Gleiss Lutz
associated firm
nám. Republiky 1a
110 00 Prague 1
T: +420 225 996-500
F: +420 225 996-555

Saudi Arabia

Al-Ghazzawi Professional
Association
Herbert Smith LLP
associated firm
Jeddah Commercial Centre, 3rd
Floor, Al Maady Street
Corniche Al Hamra
P.O. Box 7346
Jeddah 21462
T: +966 2 6531576
F: +966 2 6532612

Saudi Arabia (continued)

Al-Ghazzawi Professional
Association
Herbert Smith LLP
associated firm
Arabian Business Center
Prince Muhammad Street
PO Box 381
Dammam 31411
T: +966 3 8331611
F: +966 3 8331981

Al-Ghazzawi Professional
Association
Herbert Smith LLP
associated firm

King Faisal Foundation
North Tower, 4th Floor
K. Fahd Road
PO Box 9029
Riyadh 11413
T: +966 1 4632374
F: +966 1 4627566

Shanghai

Herbert Smith LLP
38th Floor, Bund Center
222 Yan An Road East
Shanghai 200002
T: +86 21 2322 2000
F: +86 21 2322 2322

Singapore

Herbert Smith LLP
50 Raffles Place
#24-01 Singapore Land Tower
Singapore 048623
T: +65 6868 8000
F: +65 6868 8001

Stuttgart

Gleiss Lutz
Maybachstrasse 6
70469 Stuttgart
T: +49 711 8997-0
F: +49 711 855096

Tokyo

Herbert Smith
41st Floor, Midtown Tower
9-7-1 Akasaka, Minato-ku
Tokyo 107-6241
T: +81 3 5412 5412
F: +81 3 5412 5413

Warsaw

Pietrzak Siekierzynski
Bogen Sp. k.
Gleiss Lutz
associated firm
ul. Złota 59
00-120 Warsaw
T: +48 22 22242-00
F: +48 22 22242-99

www.herbertsmith.com
www.gleisslutz.com
www.stibbe.com